



DIREN

www.languedoc-roussillon.ecologie.gouv.fr

Languedoc-Roussillon

Bulletin de Situation Hydrologique et de la ressource en eau en Languedoc-Roussillon

situation au 1^{er} janvier 2009



Etat de la ressource en eau et des écosystèmes satisfaisant pour la saison.



Le Salaison à Mauguio (34)



La Berre à Portel (11)

Sommaire

Synthèse
Météorologie
Cours d'eau
Eaux souterraines
Retenues artificielles
Ecosystèmes aquatiques

Source des données

Centres départementaux et interrégional de Météo-France
DIREN – Service de l'Eau, des Milieux Aquatiques et des Risques Naturels
DDE11, SPC Méditerranée Ouest
DDE 30, SPC Grand Delta
BRGM, BRL, EDF, GEH Loire-Ardèche, SHEM et SNSO
Office National de l'Eau et des Milieux Aquatiques

Synthèse :

On note des précipitations abondantes sur les Cévennes et un déficit d'arrosage sur l'ouest des Pyrénées-Orientales. Cependant il est encore trop tôt pour préjuger de la situation hydrologique estivale.

Le niveau des eaux superficielles est en général satisfaisant.

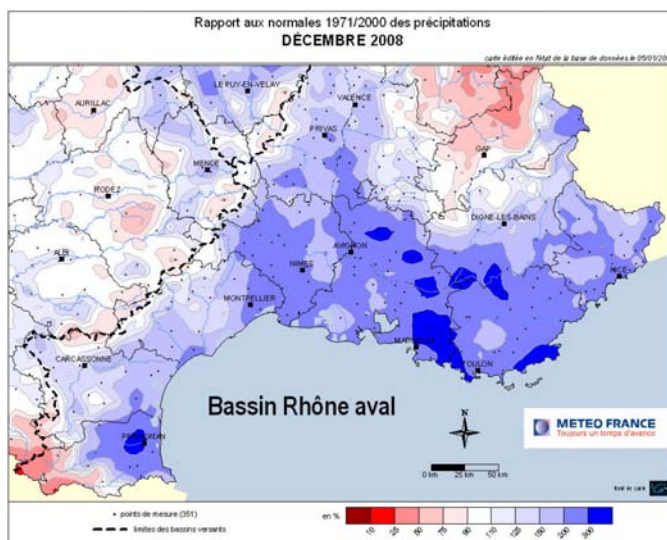
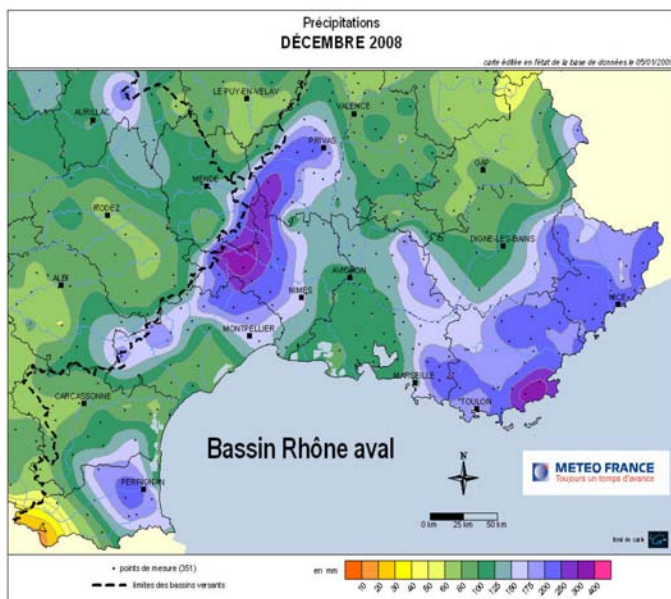
L'état des ressources souterraines reste contrasté.

On note un taux de remplissage moyen des retenues artificielles nettement supérieur à ceux des trois dernières années.

Les dernières pluies ont été très bénéfiques pour les écosystèmes aquatiques.

UNITE HYDROLOGIE DIREN LR, le 14 janvier 2009
Coordination, centralisation des données et informations :
Gilles Le Gac - Norbert Barrat - Daniel Soupa

Très bon arrosage régional dans l'ensemble.

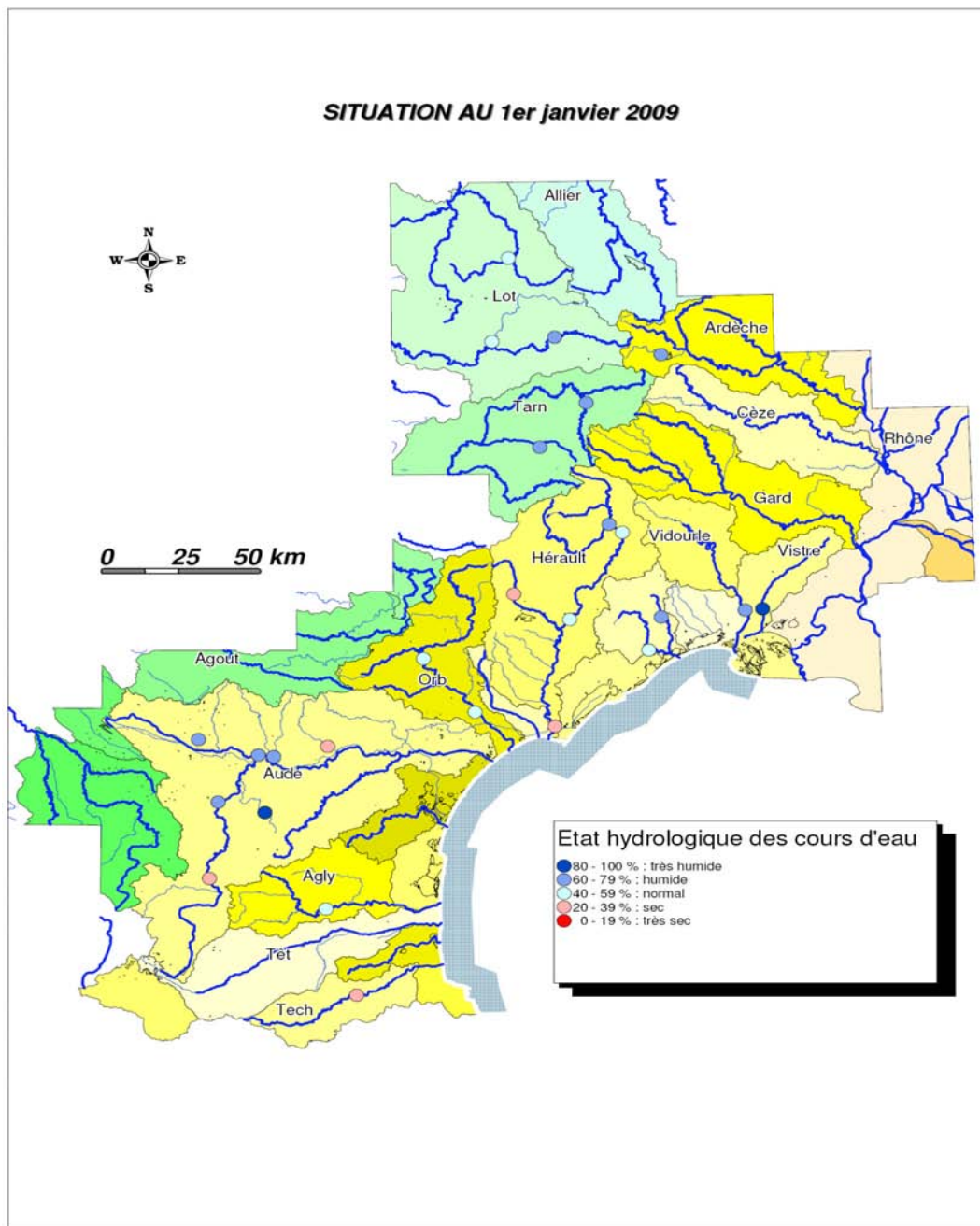


Sur le mois de décembre, les cumuls régionaux se déclinent entre 80 et 400 mm sauf pour l'extrême ouest des Pyrénées-Orientales où on recueille moins de 60 mm.

Les zones les plus arrosées restent l'est des Pyrénées-Orientales avec un cumul compris entre 125 et 250 mm ainsi que les Cévennes avec un cumul entre 150 et 400 mm.

Sauf l'ouest des Pyrénées-Orientales avec un rapport à la normale inférieur à 75 %, les rapports sont excédentaires de 1.5 à 2 fois les normales, avec un noyau supérieur à 3 à l'ouest de Perpignan.

Situation hydrologique des cours d'eau globalement confortable.



Grâce au bon niveau de précipitations, les cours d'eau affichent au cours du mois de décembre une situation hydrologique globalement normale voire humide pour la saison.

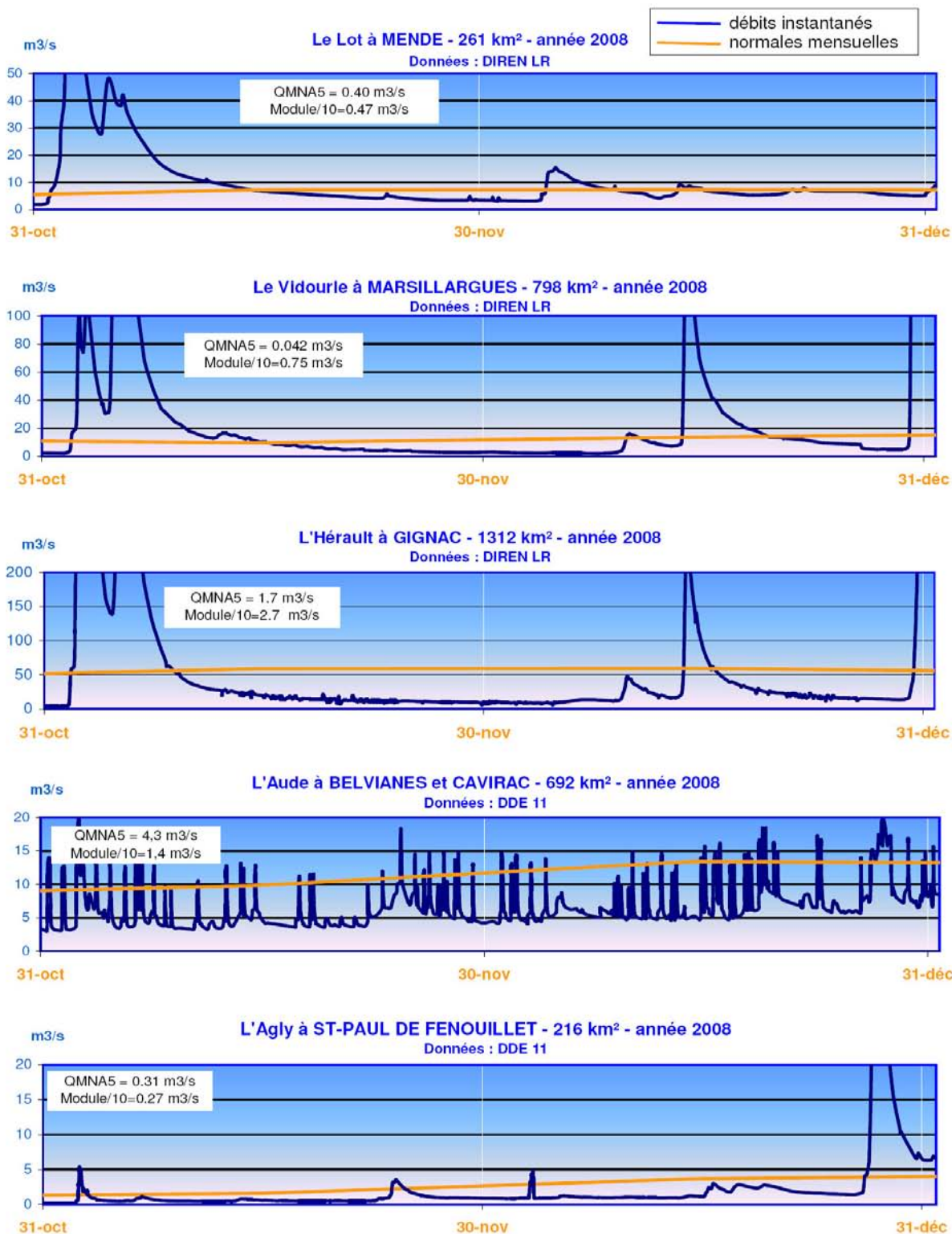
Toutefois, dans les quelques secteurs où les précipitations ont été inférieures à la normale (haute vallée du fleuve Aude par exemple), la situation est légèrement plus tendue.

LE DEBIT DES RIVIERES EN LANGUEDOC-ROUSSILLON

les plus faibles valeurs du 1er au 31 décembre 2008 (v.c.n.3) - hydraulité du mois de décembre 2008

Données DIREN LR, SPC MO , SPCGD

DEPARTEMENT	BASSIN	COURS D'EAU	STATION	Vcn3 (m3/s)	FREQUENCE	CARACTERE	Débit moyen mensuel	Hydraulité mensuelle	
							en m3/s		
LOZERE	Allier	Chapeauroux	Hermet	1.38	0.76	humide	1.92	0.81	
	Lot	Lot	Mende	3.31	0.68	humide	6.5	0.98	
		Colagne	Monastier	2.53	0.57	normal	////	////	
		Rimeize	Rimeize	1.04	0.54	normal	////	////	
	Tarn	Jonte	Meyrueis	1.00	0.61	humide	2.54	0.81	
		Mimente	Florac	1.72	0.61	humide	5	0.9	
	Ardeche	Altier	La Goulette	1.56	0.63	humide	2.73	0.53	
Gardons	ste Croix	Pt Ravagers	0.45	0.43	normal	1.27	0.93		
GARD	Gard	Gardon St-Jean	Corbès	////	////	////	////	////	
		Gardon Mialet	Roucan	1.20	0.27	sec	////	////	
	Vistre	Vistre	Le Cailar	3.50	0.81	très humide	////	////	
	Vidourle	Vidourle	Marsillargues	2.20	0.71	humide	35.1	2.58	
HERAULT	Mosson	Mosson	Saint-Jean de Védas	0.34	0.52	normal	2.52	0.98	
	Lez	Lez	Lavalette	1.46	0.76	humide	6.13	1.42	
	Hérault	Hérault	Laroque	St-Laurent le Minier	8.24	0.56	normal	34.2	1.16
		Vis	St-Laurent le Minier		5.83	0.74	humide	15.2	1.06
		Hérault	Gignac	8.85	0.46	normal	43.6	0.8	
		Lergue	Lodève	1.17	0.26	sec	4.91	0.75	
		Hérault	Agde	9.10	0.23	sec	32.5	0.5	
	Orb	Orb	Vioussan	9.41	0.46	normal	14.1	0.47	
Orb		Tabarka	12.90	0.51	normal	19	0.53		
AUDE	Aude	Aude	Belvianes	5.85	0.35	sec	7.42	0.52	
		Sou	St Martin Villereglan	0.11	0.64	humide	0.46	0.25	
		Lauquet	Greffeil	0.20	0.86	très humide	1.52	0.5	
		Lampy	Raissac	0.46	0.77	humide	1.18	0.57	
		Fresquel	Pont-Rouge	3.72	0.74	humide	11	0.71	
		Orbiel	Villedubert	1.96	0.74	humide	3.07	0.81	
		Argent double	La Redorte	0.15	0.3	sec	0.4	0.27	
		Orbieu	St Martin des Puits	0.53	0.68	humide	2.55	0.92	
	Hers	Vixiège	Belpèch	////	////	////	////	////	
	PYR.ORIENT.	Agly	Agly	Clue de la Fou	0.85	0.40	normal	3.78	0.89
Tet		Tet	Joncet						
Tech		Tech	Amélie les bains	1.44	0.34	sec	2.98	0.43	



Les graphiques ci-dessus illustrent l'évolution depuis novembre 2008 sur 5 stations hydrométriques représentatives de la région.

Recharge automnale significative mais contrastée.

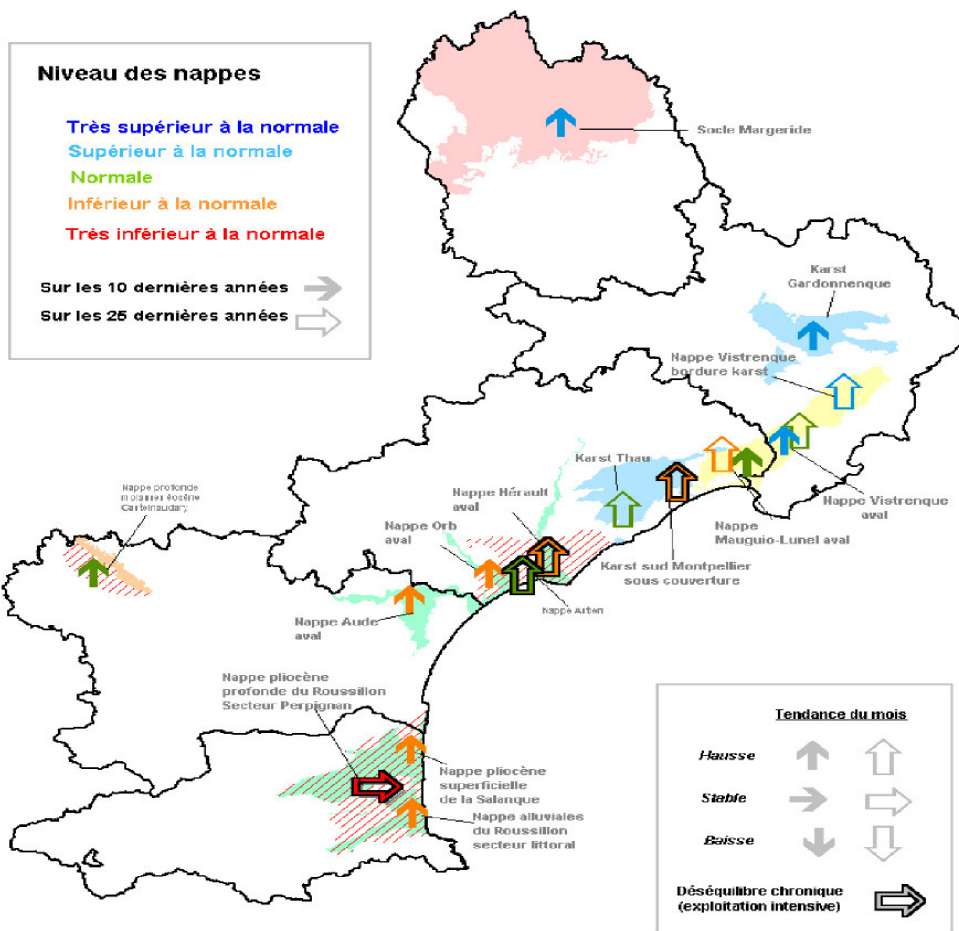
En ce début d'année, la situation des ressources en eaux souterraines reste contrastée sur la région.

La recharge de l'automne et de ce début d'hiver a été conséquente sur une grande partie de la région entraînant une hausse généralisée des niveaux d'eau avec des ressources qui sont aux normales saisonnières notamment pour l'Est et le Nord de l'Hérault ainsi que l'Ouest audois et même excédentaires pour l'ensemble du Gard et de la Lozère.

Cette recharge n'est toutefois pas encore suffisante pour les ressources du littoral sud héraultais et audois, des Corbières et du Roussillon qui restent encore déficitaires avec une nette amélioration pour les nappes superficielles. Seule la ressource de la nappe pliocène profonde du Roussillon est encore très déficitaire (sur les minima saisonniers).

Evolution saisonnière des principales ressources en eaux souterraines

Situation au 1^{er} janvier 2009



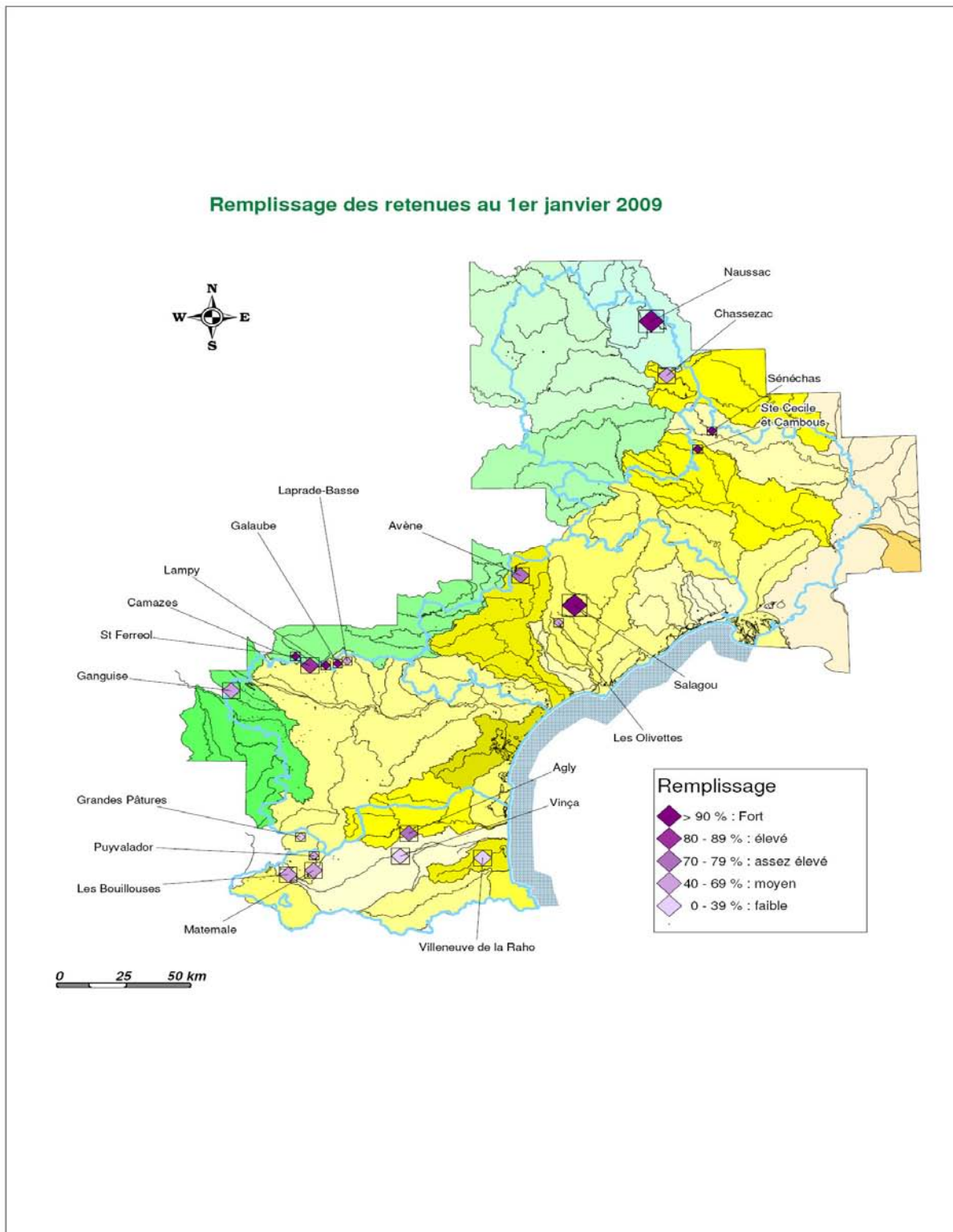
Evolution piézométriques des principales ressources en eaux souterraines

Situation au 01/01/2009

Types d'Aquifères	Désignation des Nappes	Secteur	Point d'eau référence	Evolution dernier mois	Situation piézométrique
Aquifères alluviaux (en relation avec les cours d'eau)	Nappe alluviale de l'Hérault	aval	Piézo 2031bis	H	-
			Piézo Caillan	H	-
	Nappe alluviale de l'Orb	aval	Piézo F17 Sérignan	H	-
	Nappe alluviale de l'Aude	Basses Plaines	Piézo Védillan	H	-
		Carcassonne	Piézo Couffoulens	H	=
	Nappe alluviale des Gardons	Moyen Gardon	Piézo Vignot	H	+
Nappes alluviales du Roussillon	Littoral	Piézo Alenya	H	-	
Aquifères des cailloutis	Nappe de Mauguio-Lunel	Bordure calcaires	Piézo St Aunès	H	-
		Bordure Vidourle	Piézo P5 CEHM	H	=
		aval	Piézo Lansargue	H	=
	Nappe de la Vistrenque	Bordure calcaires	Piézo Courbessac	H	+
			Piézo Vergèze	H	+
		aval	Piézo Mas Faget	H	=
		Piézo Le Caillar	H	+	
Aquifères karstiques	Karst Pli de Montpellier	Bassin versant Thau	Piézo Vène	H	=
			Piézo CG19		
			Piézo Tennis	H	=
		Bassin versant Montpellier	Piézo Midi Libre	H	-
	Karst Garrigues du Gard		Piézo Rochefort	H	+
Karst Gardonnenque	Aval	Pont St Nicolas	H	+	
Aquifères poreux profonds captifs	Nappe pliocène du Roussillon	Perpignan	Piézo Figières	S	--
		Littoral	Piézo Barcarès N4	H	-
		Salanque	Piézo Hippo	H	--
			Piézo Barcarès N3	H	-
	Nappe de l'astien de Valras-Agde	Amont	Piézo Clairac	H	=
		Littoral	Piézo Vias	H	=
			Piézo Valras	H	=
Nappe éocène Ouest Audois	Castelnaudary	Piézo Tréville	H	=	
Aquifère de Socle	Socle de la Margeride	Sud	Source les Salces	H	+

++	Très supérieur à la normale
+	Supérieur à la normale
=	Niveau normal
-	Inférieur à la normale
--	Très inférieur à la normale

Un taux de remplissage moyen de 77 %



LE VOLUME EN EAU DES RETENUES DU LANGUEDOC-ROUSSILLON DEBUT JANVIER 2009

Bulletin hydrologique DIREN -- sources : gestionnaires de retenues

MASSIF ou DEPARTEMENT	RETENUE	Volume Autorisé saisonnier d'Exploitation	Volume au 01/11/2008	Evolu- tion	Volume au 01/01/2009	% rempl.
			Mm3		Mm3	
Lozère (BV Allier)	Naussac	190	165.1	↑	185.4	98%
Lozère (BV Ardèche)	Chassezac	52.8	16.2	↑	29.8	56%
Cèze	Senechas	5.5	5.5	↔	5.5	100%
Gardon d'Ales	Cambous	1.2	1.2	↔	1.2	100%
	Ste-Cecile d'Andorge	1.65	1.2	↑	1.65	100%
Salagou (BV Hérault)	Salagou	102.2	94.6	↑	95.5	93%
Peyne (BV Hérault)	Les Olivettes	4.4	2.5	↔	2.4	55%
BV Orb	Avène	30.6	18.2	↑	24.2	79%
Montagne Noire	Laprade-Basse	8.8	5.1	↑	6.0	68%
	Galaube	7.7	5.8	↑	7.7	100%
	Lampy	1.7	1.7	↓	1.5	90%
	Camazes	18.8	10.5	↑	16.5	88%
	St Férréol	5.5	3.0	↑	5.1	93%
Lauragais - Audois	Ganguise	47.3	22.6	↑	28.0	59%
Retenues EDF sur l'Aude	Matemale	20.5	12.4	↓	10.5	51%
	Puyvalador	10.1	2.5	↑	4.2	42%
	Grandes Pâtures	1.8	0.6	↓	0.4	21%
P.O. (BV Agly)	Retenue de L'AGLY	27.5	6.8	↑	19.6	71%
BV haut Têt	Les Bouillouses	16.3	13.8	↓	8.3	51%
BV Têt	Vinça	24.5	1.0	↑	1.4	6%
BV aval Têt	Villeneuve de la Raho	17.8	5.4	↑	6.5	36%
Total régional		597	396	↑	461	77%

Globalement, les retenues de la région sont remplies à 77 % (461 millions de m3 sur une capacité de 597 millions). Ce taux de remplissage est nettement supérieur à ceux des trois dernières années.

Le remplissage des retenues au 1^{er} janvier sur les 3 dernières années :

Année	2006	2007	2008
Taux de remplissage	48%	61%	64%

Diagnostic écologique : synthèse

La situation d'étiage récurrente de la période précédente a disparue avec les pluies dernières et les cours d'eau ont même pu enfin, retrouver un régime normal voire à la hausse. Cette situation tant attendue a permis de redonner une amélioration considérable au bon fonctionnement des écosystèmes aquatiques qui avaient beaucoup soufferts dans les périodes précédentes. Les Zones Humides et annexes hydrauliques ont été pour la plupart remises en connexion, et ont atteint ou sont en cours de remplissage de leurs capacités de stockage en eau. Les conditions de reproduction des truites « fario » sont bonnes.