



Liberté • Égalité • Fraternité
RÉPUBLIQUE FRANÇAISE



Ministère de l'Écologie,
du Développement et
de l'Aménagement durables

DIREN

www.languedoc-roussillon.ecologie.gouv.fr

Languedoc-Roussillon

Bulletin de la ressource en eau Languedoc-Roussillon

situation au 1^{er} juillet 2007



Situation : l'hydrologie de fin de mois est très contrastée sur l'ensemble de la région.



Le Salaison à Mauguio (34)



La Berre à Portel (11)

Sommaire

- Synthèse
- Météorologie
- Cours d'eau
- Eaux souterraines
- Retenues artificielles

Source des données

- Centres départementaux et interrégional de Météo-France
- DIREN – Politique de l'eau et Qualité
- DIREN - Risques naturels et hydrométrie
- SPC Méditerranée Ouest
- BRGM, DDE 30, DDE 11, BRL, EDF
- GEH Loire-Ardèche, SHEM et SNSO

Synthèse :

Le rapport à la normale des précipitations de juin est excédentaire ou voisin de la normale sur le nord et l'est, déficitaire ailleurs.

Le niveau des cours d'eau reste hétérogène sur la région.

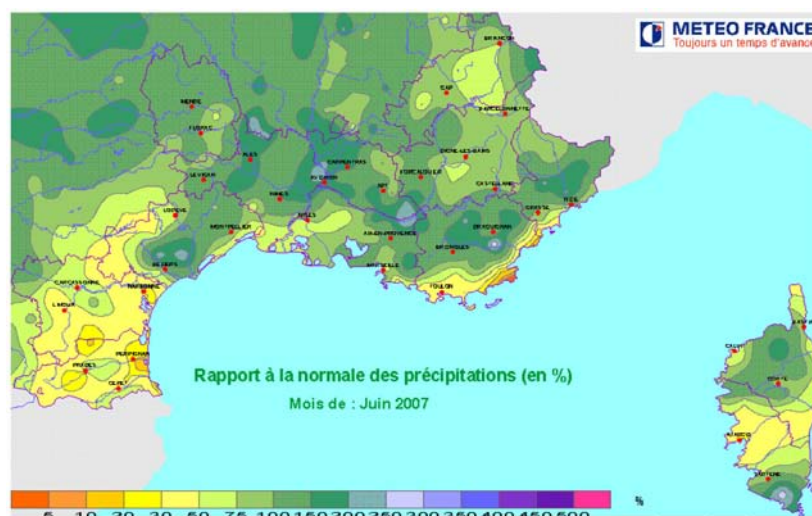
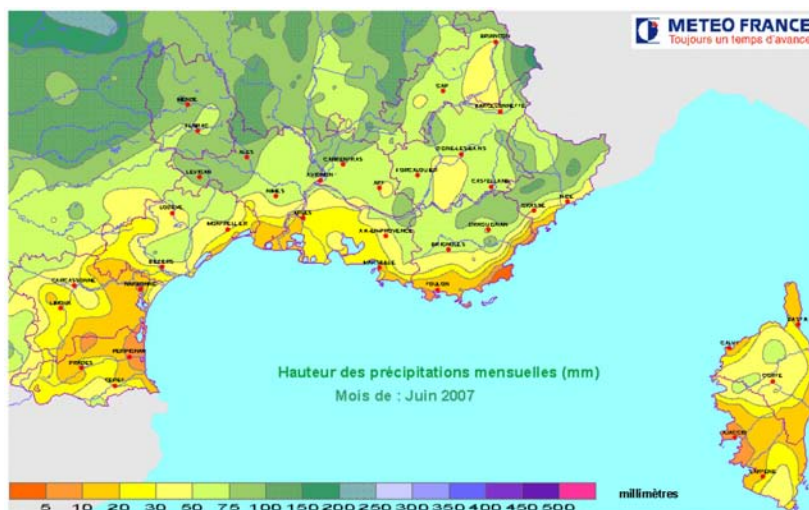
Les ressources souterraines montrent un état proche des normales saisonnières.

Les retenues affichent un taux de remplissage supérieur à celui de l'an dernier à la même époque.

UNITE HYDROLOGIE DIREN LR, le 09 juillet 2007

Coordination, centralisation des données et informations :

Bernard Braudeau - Gilles Le Gac - Norbert Barrat

Bon arrosage sur le nord et l'est, plus sec ailleurs

Les deux premières décades de juin sont marquées par des orages locaux, parfois de forte activité (le 14 sur l'Hérault, le Gard et la Lozère).

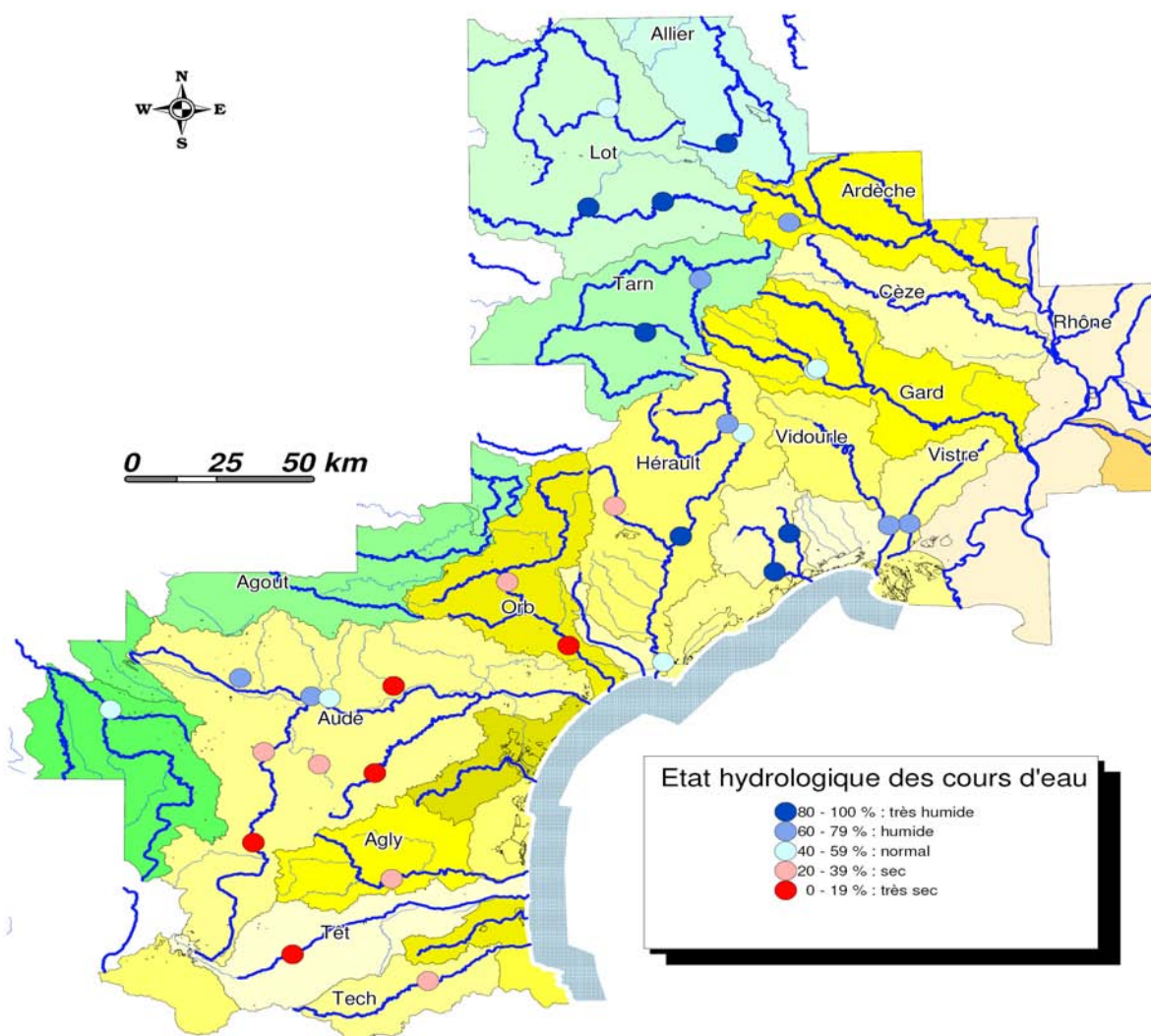
La troisième décade est très peu arrosée.

Sur l'ensemble du mois, les secteurs les plus secs sont les Pyrénées-Orientales et l'Aude. Ailleurs les cumuls varient entre 50 et plus de 100 mm localement.

Le rapport à la normale est déficitaire sur les Pyrénées-Orientales et les Corbières (moins de 50%). Ailleurs, le cumul des précipitations est conforme à la normale avec des zones excédentaires : le Biterrois, la région d'Alès et le secteur de Nîmes.

Situation très contrastée du sud ouest au nord est

SITUATION AU 1^{er} JUILLET 2007



La Lozère, le Gard ainsi que l'est de l'Hérault présentent, contrairement à l'année dernière à la même époque, une situation hydrologique satisfaisante, voire très favorable.

En revanche, les Pyrénées-Orientales, l'ouest de l'Hérault ainsi que l'Aude (sauf une partie de la Montagne Noire et la Vixiège) montre une tendance assez nette à la sécheresse.

LE DEBIT DES RIVIERES EN LANGUEDOC-ROUSSILLON

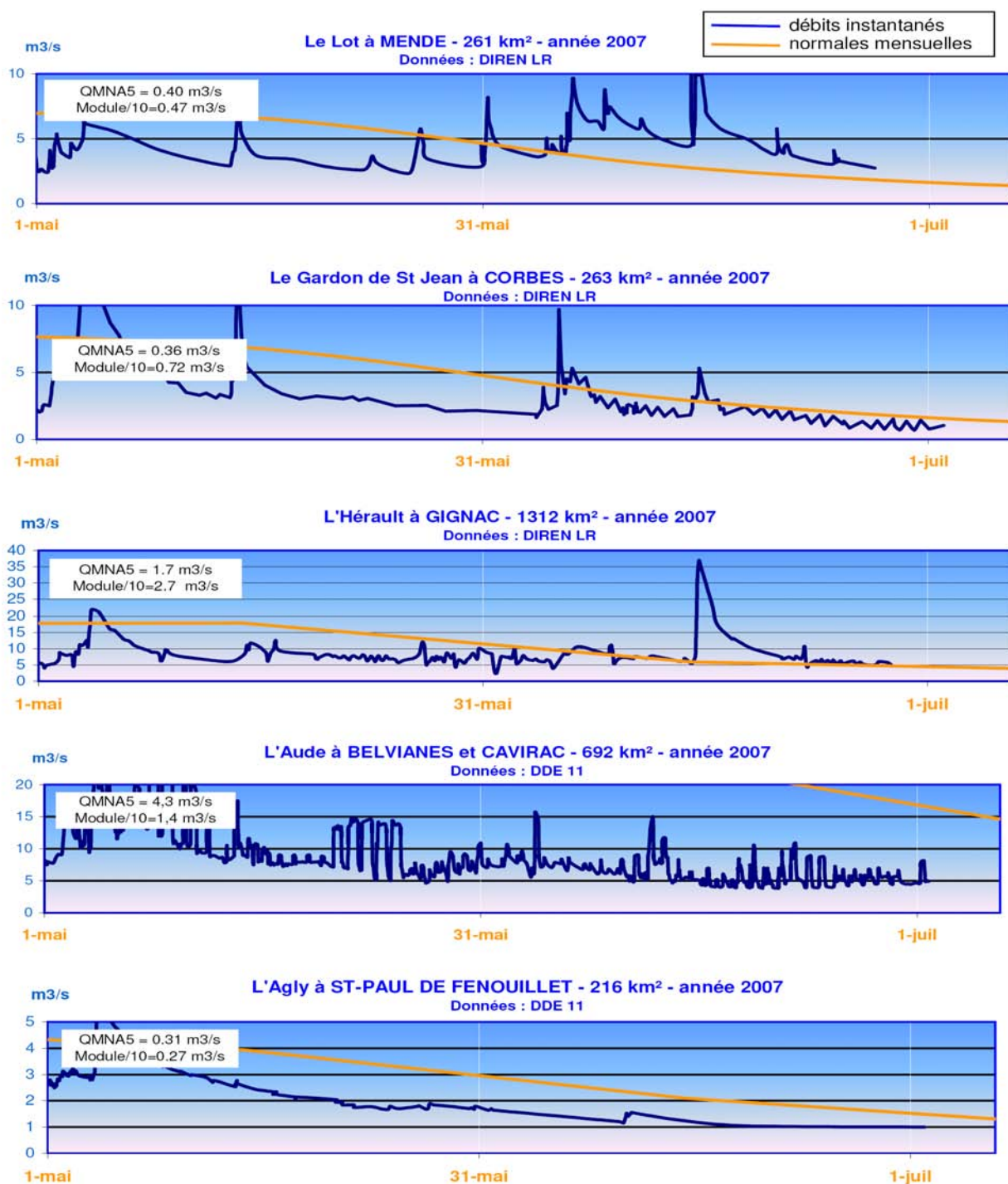
les plus faibles valeurs du 1er au 30 juin 2007(v.c.n.3)

Données DIREN LR et SPC MO

DEPARTEMENT	BASSIN	COURS D'EAU	STATION	Vcn3 (m3/s)	FREQUENCE	CARACTERE
LOZERE	Allier	Chapeauroux	Hermet	0.93	0.85	très humide
	Lot	Lot	Mende	2.74	0.82	très humide
		Colagne	Monastier	2.29	0.82	très humide
		Rimeize	Rimeize	0.50	0.48	normal
	Tarn	Jonte	Meyrueis	0.83	0.85	très humide
		Mimente	Florac	0.94	0.74	humide
Ardèche	Altier	La Goulette	1.26	0.74	humide	
GARD	Gard	Gardon St-Jean	Corbès	0.97	0.49	normal
		Gardon Mialet	Roucan	0.93	0.40	normal
		Vistre	Le Cailar	2.36	0.62	humide
	Vidourle	Vidourle	Marsillargues	0.60	0.75	humide
HERAULT	Mosson	Mosson	Saint-Jean de Védas	0.22	0.82	très humide
	Lez	Lez	Lavalette	0.41	0.87	très humide
	Hérault	Hérault	Laroque	4.70	0.40	normal
		Vis	St-Laurent le Minier	3.82	0.6	humide
		Hérault	Gignac	5.55	0.85	très humide
		Lergue	Lodève	1.13	0.30	sec
		Hérault	Agde	7.06	0.40	normal
	Orb	Orb	Vioussan	6.10	0.39	sec
Orb		Tabarka	2.29	0.10	très sec	
AUDE	Aude	Aude	Belvianes	5.00	0.05	très sec
		Sou	St Martin Villereglan	0.04	0.24	sec
		Lauquet	Greffeil	0.05	0.30	sec
		Lampy	Raissac	0.21	0.69	humide
		Fresquel	Pont-Rouge	2.38	0.76	humide
		Orbiel	Villedubert	0.64	0.57	normal
		Argent double	La Redorte	0.01	0.08	très sec
		Orbieu	St Martin des Puits	0.19	0.13	très sec
	Hers	Vixiège	Belpech	0.20	0.59	normal
PYR.ORIENT.	Agly	Agly	Clue de la Fou	1.01	0.39	sec
	Têt	Têt	Joncet	2.13	0.05	très sec
	Tech	Tech	Amélie les bains	2.08	0.25	sec

Bulletin hydrologique

Evolution des 2 derniers mois



Les graphiques ci-dessus illustrent l'évolution depuis mai 2007 sur 5 stations hydrométriques de la région.

Ressources en eaux souterraines proches des normales saisonnières.

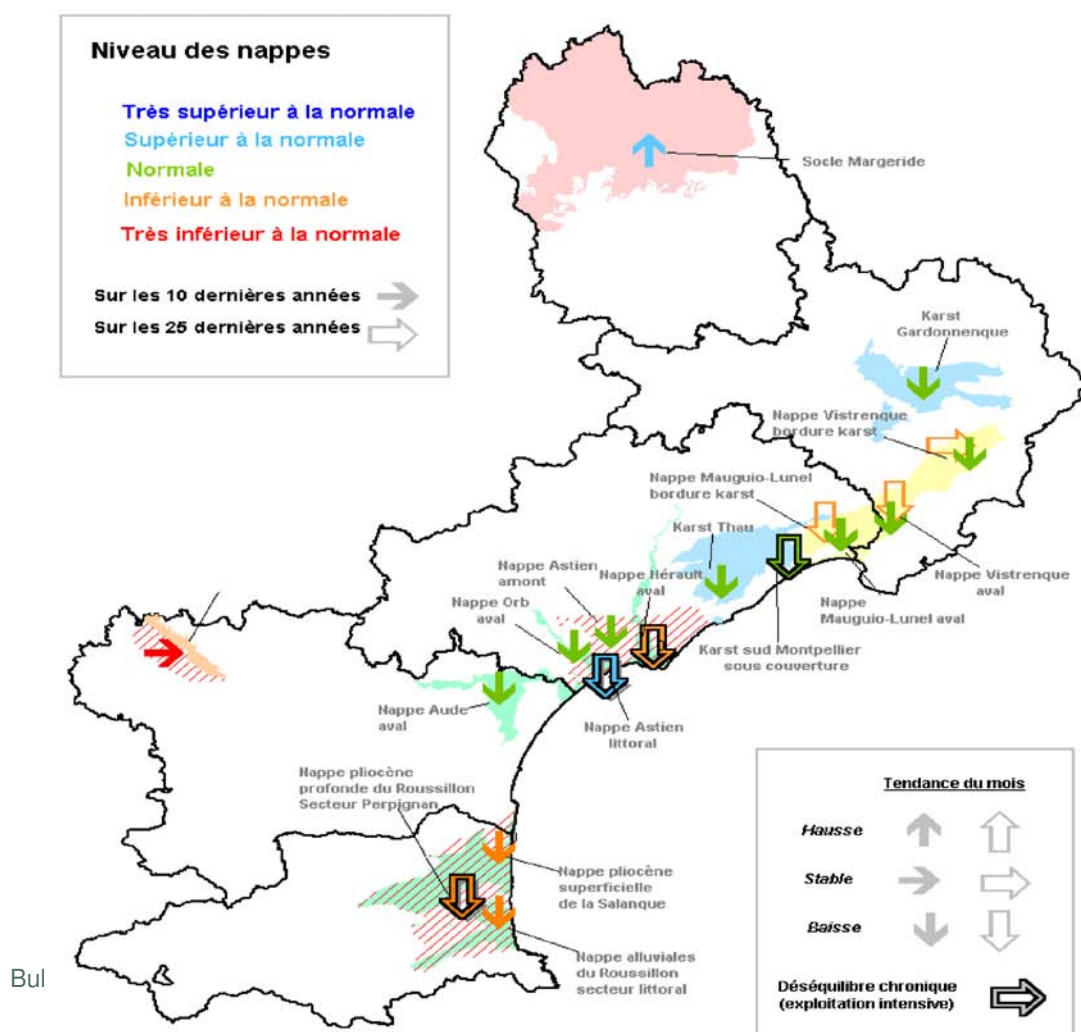
En ce début d'été, la plupart des ressources souterraines du littoral ont entamé leur tarissement saisonnier. Les recharges de ce printemps humide sur une part importante de la région permettent d'aborder la période d'étiage estival avec des niveaux d'eau proches des moyennes inter-annuelles des 10 dernières années en particulier pour le grand littoral du Gard, de l'Hérault et de l'Aude.

Un amélioration relative de la situation de l'aquifère pliocène du Roussillon est à noter avec toutefois des niveaux d'eau pour ce secteur sous les moyennes inter-annuelles..

La situation des petites ressources superficielles apparaît confortable pour les Cévennes, la Lozère et la Montagne Noire du fait des pluies abondantes depuis avril. Pour celles de la haute vallée de l'Aude et des Corbières, la situation reste toutefois a priori plus tendue.

Evolution saisonnière des principales ressources en eaux souterraines

Situation au 1er juillet 2007



Evolution piézométriques des principales ressources en eaux souterraines

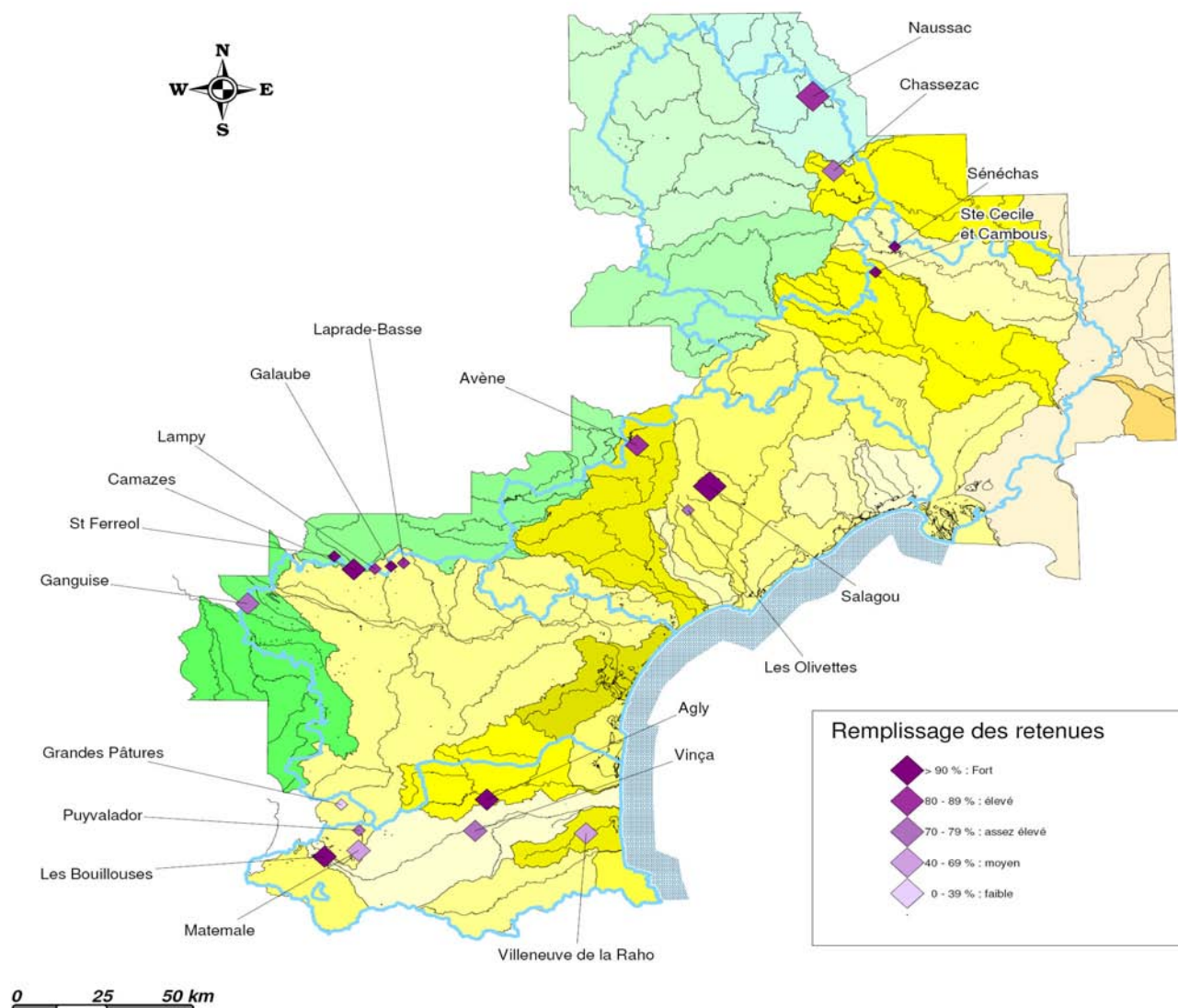
Situation au 01/07/2007

Types d'Aquifères	Désignation des Nappes	Secteur	Point d'eau référence	chroniques données	Evolution dernier mois	Situation piézométrique / historique données
(en relation avec les cours d'eau)	Nappe alluviale de l'Hérault	aval	2031bis (Bessan)	22 ans	B	-
			Caillan (Bessan)	8 ans	B	--
	Nappe alluviale de l'Orb	aval	F17 (Sérignan)	17 ans	B	=
	Nappes alluviales du Roussillon	Littoral	Védillan	10 ans	B	=
Aquifères des cailloutis	Nappe de Mauguio-Lunel	Bordure calcaires	St Aunès	28 ans	B	-
		Bordure Vidourle	P5 CEHM	18 ans	B	-
		aval	Lansargue	9 ans	B	=
	Nappe de la Vistrenque	Bordure calcaires	Nîmes Courbessac	24 ans	S	-
			Vergèze	10 ans	B	=
		aval	Mas Faget (Vergèze)	32 ans	B	-
			Le Cailar	10 ans	B	=
Aquifères karstiques	Karst Pli de Montpellier	Bordure étang Thau	CG19 (Gigean)	18 ans	B	=
		Sud-Ouest Montpellier	Midi Libre (Saint Jean de Vedas)	29 ans	B	=
	Karst Gardonnenque	Aval	Pont St Nicolas (Sainte Anastasie)	8 ans	B	=
Aquifères poreux profonds captifs	Nappe pliocène du Roussillon	Perpignan	Perpignan	31 ans	B	-
		Littoral	le Barcarès	15 ans	B	-
		Salanque	le Barcarès	15 ans	B	-
	Nappe de l'astien de Valras-Agde	Amont	Clairac (Béziers)	19 ans	B	=
		Littoral	Valras	27 ans	B	+
	Nappe éocène Ouest Audois	Castelnaudary	Tréville	8 ans	S	--
Aquifère de Socle	Socle de la Margeride	Sud	Source Ressenades (Les Salces)	12 ans	H	+

++	Très supérieur à la normale	
+	Supérieur à la normale	H=Hausse
=	Niveau normal	B=Baisse
-	Inférieur à la normale	S=S stable

Un taux de remplissage moyen de 86 %

Remplissage des retenues au 1er juillet 2007



Globalement, les retenues de la région sont remplies à 86 % (495 millions de m³ sur une capacité de 574 millions). Nous sommes nettement au delà de la valeur de 2006 et équivalent à celles de 2002 et 2003 à cette période de l'année.

Le remplissage des retenues au 1^{er} juillet sur les 5 dernières années

Année	2002	2003	2004	2005	2006
Taux de remplissage	85 %	85 %	83 %	68 %	71 %

Bulletin hydrologique

Tableau du remplissage des retenues

LE VOLUME EN EAU DES RETENUES DU LANGUEDOC-ROUSSILLON DEBUT juillet 2007

Bulletin hydrologique DIREN -- sources : gestionnaires de retenues

MASSIF ou DEPARTEMENT	RETENUE	Volume Autorisé saisonnier d'Exploitation	Volume au 01/05/2007	Evolu- tion	Volume	% rempl.
					au 01/07/2007	
			<i>Mm3</i>		<i>Mm3</i>	
Lozère (BV Allier)	Naussac	190	144.0	↑	170.0	89%
Lozère (BV Ardèche)	Chassezac	52.8	38.0	↑	40.0	76%
	Cèze	5.5	3.5	↑	5.5	100%
	Gardon d'Ales	1.2	1.2	↔	1.2	100%
	Ste-Cecile d'Andorge	1.65	1.7	↔	1.7	100%
Salagou (BV Hérault)	Salagou	102.2	95.6	↑	96.5	94%
Peyne (BV Hérault)	Les Olivettes	4.4	3.6	↓	3.4	77%
BV Orb	Avène	30.6	30.0	↓	25.8	84%
Montagne Noire	Laprade-Basse	8.8	7.1	↑	7.3	83%
	Galaube	7.7	5.9	↑	7.3	94%
	Lampy	1.7	1.5	↔	1.4	86%
	Camazes	18.8	14.6	↑	18.6	99%
	St Ferréol	5.2	5.1	↔	5.2	100%
Lauragais - Audois	Ganguise	24.7	13.3	↑	19.1	77%
Retenues EDF sur l'Aude	Matemale	20.5	9.3	↑	14.0	68%
	Puyvalador	10.1	5.7	↑	8.0	79%
	Grandes Pâtures	1.8	0.4	↔	0.4	23%
P.O. (BV Agly)	Retenue de L'AGLY	27.5	26.7	↓	24.8	90%
BV haut Têt	Les Bouillouses	16.3	6.5	↑	16.0	98%
BV Têt	Vinça	24.5	22.1	↓	19.2	78%
BV aval Têt	Villeneuve de la Raho	17.8	10.0	↓	9.8	55%
Total régional		574	446	↑	495	86%