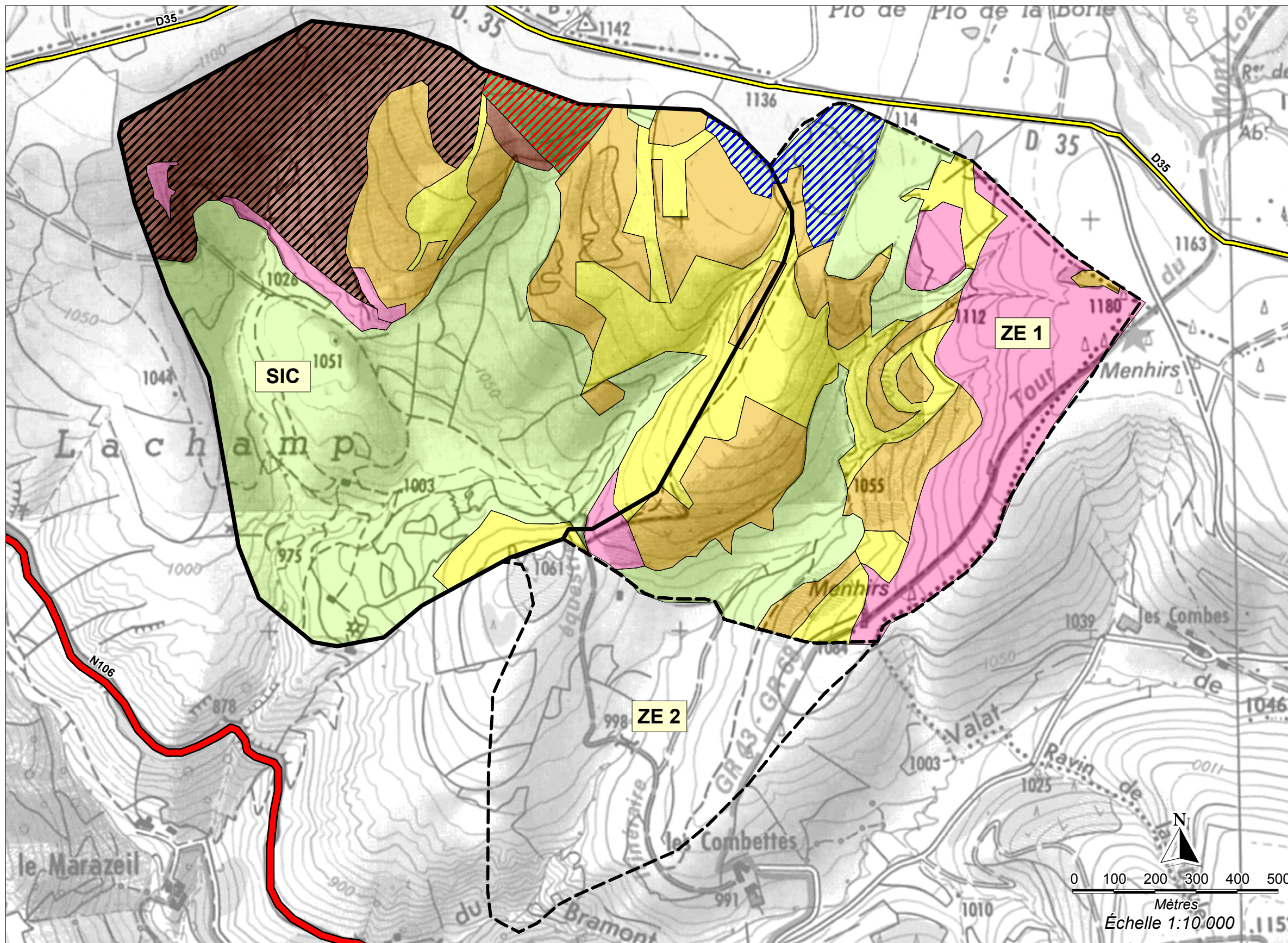
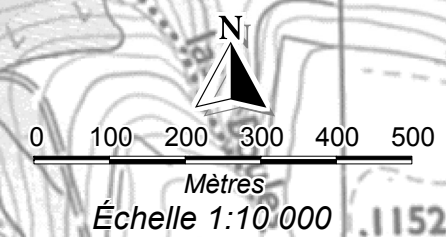


PEUPELEMENTS FORESTIERS ET INTERVENTIONS FORESTIÈRES



- Site d'Intérêt Communautaire (SIC)
- Extensions du Site d'Intérêt Communautaire (SIC)
- Route nationale
- Route départementale
- Peuplements forestiers**
 - Futaie naturelle de pins sylvestres d'âge moyen
 - Jeunes perchis de pins sylvestres de densité variable
 - Gaulis de pins sylvestres de densité variable
 - Zone en cours de colonisation par les pins sylvestres
 - Reboisement de pins noirs d'Autriche et mélèzes d'Europe
 - Zone d'utilisation agro-pastorale
- Interventions forestières**
 - Première éclaircie (2003-2005)
 - Coupe rase d'un peuplement de pins (1996) et reboisement (1997-1998)
 - Coupe rase d'une jeune futaie naturelle de pins sylvestres (1998-1999), défrichage et remise en culture

SOURCES :
 Peuplements forestiers : PNC 2004
 Interventions forestières : Coopérative La Forêt Privée 2004
 Contours des sites : DIREN - 1:100 000
 Routes : IGN BDCarto® 1994 - 1:50 000
 Fond : IGN SCAN25® 1994 - 1:25 000



CARTOGRAPHIE :
 © PnC 2005
 C04_peuplements_forestiers_CDC.wor

