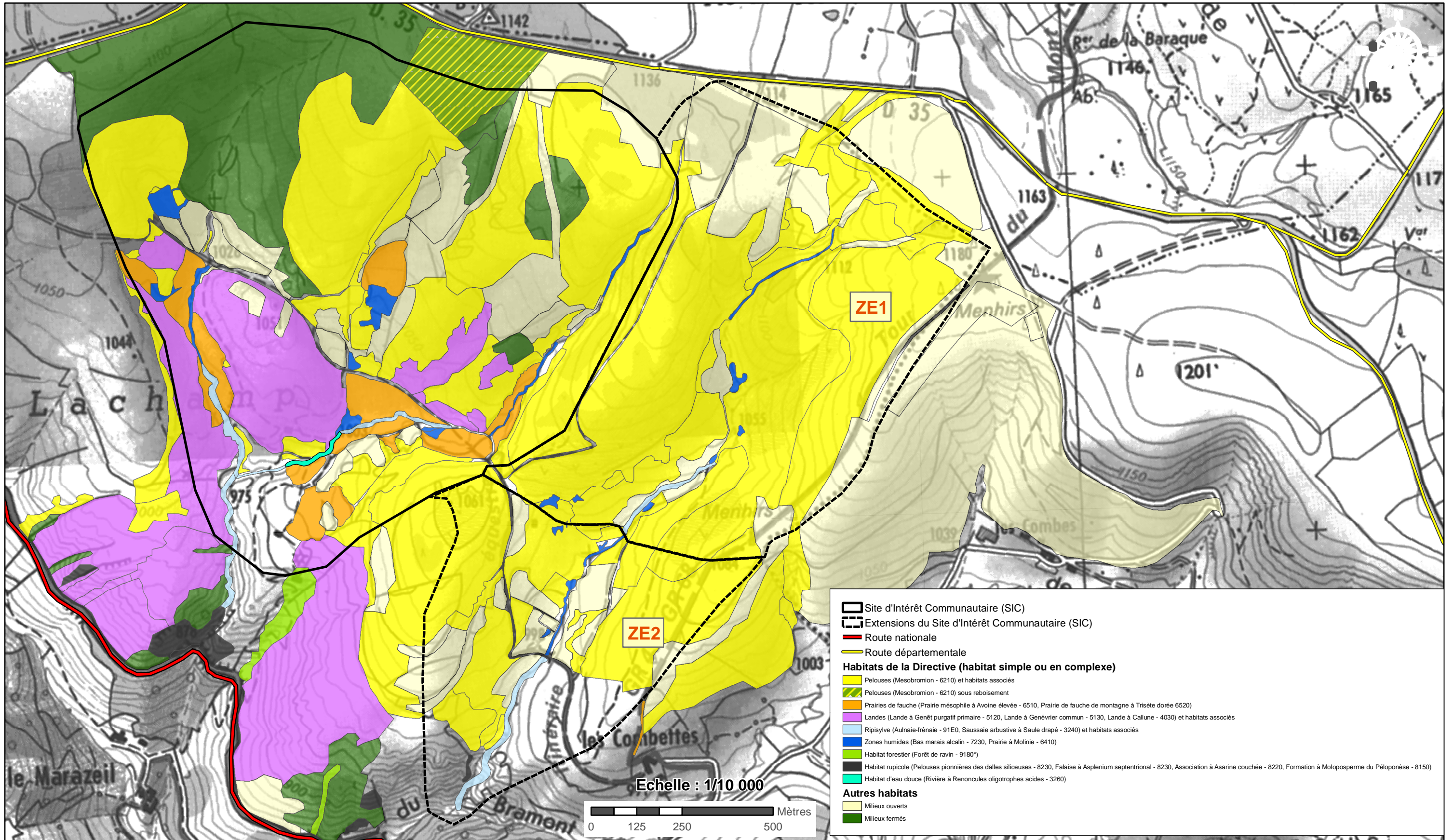


LES HABITATS NATURELS D'INTERET COMMUNAUTAIRE ET HABITATS ASSOCIES (CARTE SIMPLIFIEE)



Site d'Intérêt Communautaire (SIC)
 Extensions du Site d'Intérêt Communautaire (SIC)

Route nationale
 Route départementale

Habitats de la Directive (habitat simple ou en complexe)

- Pelouses (Mesobromion - 6210) et habitats associés
- Pelouses (Mesobromion - 6210) sous reboisement
- Prairies de fauche (Prairie mésophile à Avoine élevée - 6510, Prairie de fauche de montagne à Triseté dorée 6520)
- Landes (Lande à Genêt purgatif primaire - 5120, Lande à Genévrier commun - 5130, Lande à Callune - 4030) et habitats associés
- Ripisylve (Aulnaie-frênaie - 91E0, Saussaie arbustive à Saule drapé - 3240) et habitats associés
- Zones humides (Bas marais alcalin - 7230, Prairie à Molinie - 6410)
- Habitat forestier (Forêt de ravin - 9180*)
- Habitat rupicole (Pelouses pionnières des dalles siliceuses - 8230, Falaise à Asplenium septentrional - 8230, Association à Asarine couchée - 8220, Formation à Moloposperme du Péloponèse - 8150)
- Habitat d'eau douce (Rivière à Renoncules oligotrophes acides - 3260)

Autres habitats

- Milieux ouverts
- Milieux fermés

Echelle : 1/10 000

0 125 250 500 Mètres



SOURCES :
 Contours des sites : DIREN - 1:100 000
 Habitats naturels : PNC 2005, CDSL 2004
 Routes : IGN Bd Cartho® 1994 - 1:50 000
 Fond : IGN SCAN25® - 1:25 000

CARTOGRAPHIE :
 PNC 08/2005
 C05_habitats_naturels_CDC_Simp.mxd