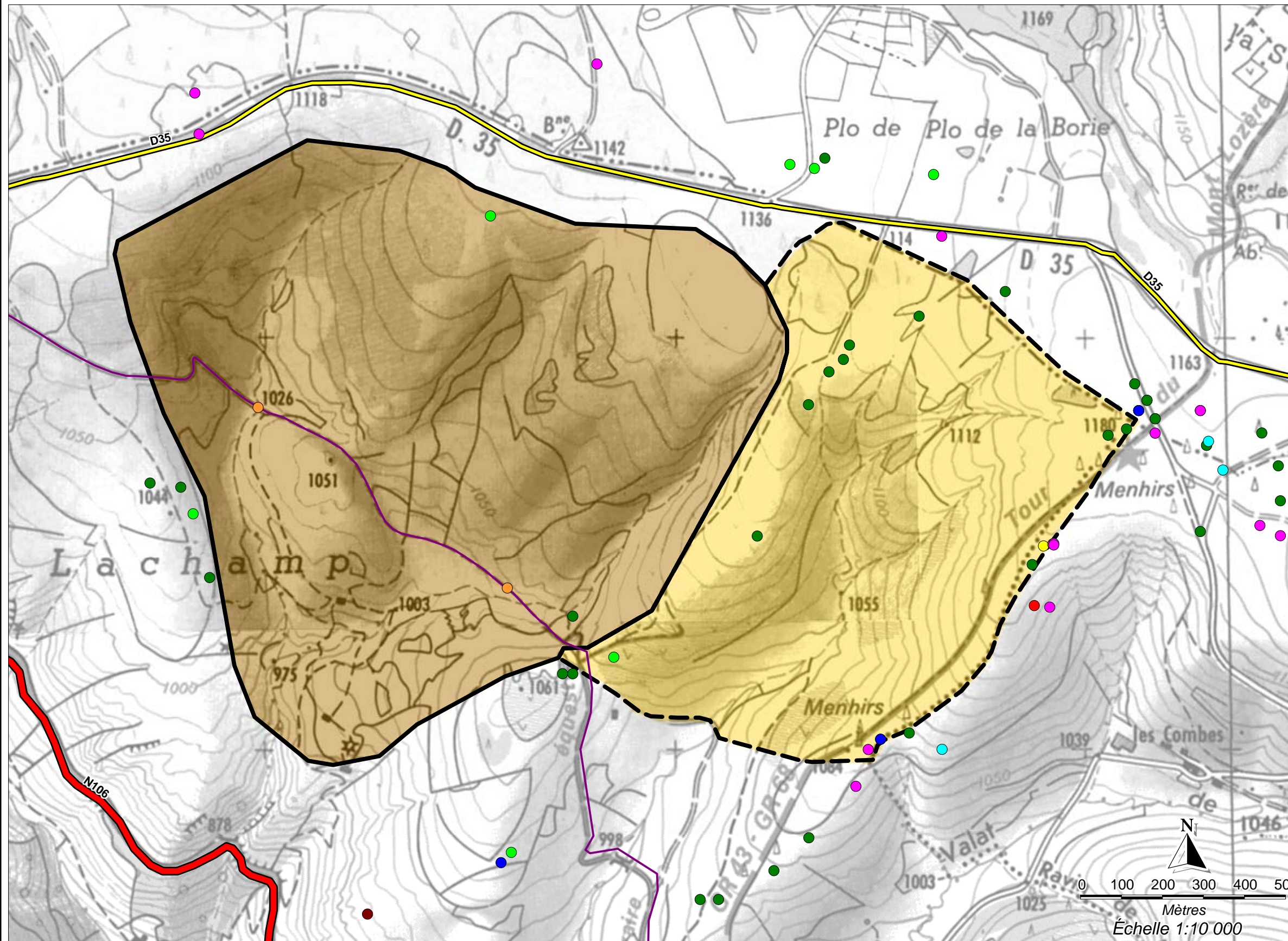
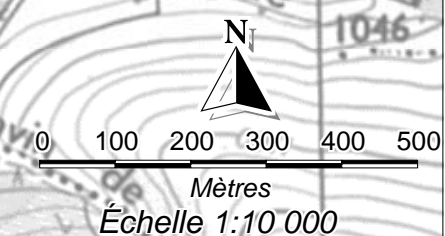


LES SITES ARCHÉOLOGIQUES



- Site d'Intérêt Communautaire (SIC)
 - Extension du Site d'Intérêt Communautaire (SIC)
 - Route nationale
 - Route départementale
- Vestiges archéologiques**
- dolmen (1)
 - groupe de menhirs (9)
 - habitat (5)
 - menhir (41)
 - nécropole (2)
 - occupation (3)
 - paroi ornée (2)
 - pont romain (2)
 - tumulus (16)
- ancienne voie romaine



SOURCES :
 Contours des sites : DIREN - 1:100 000
 Sites archéologiques : DRAC LR 2003
 Routes : IGN BDCarto® 1994 - 1:50 000
 Fond : IGN SCAN25® 1994 - 1:25 000

CARTOGRAPHIE :
 © PnC 2005 - C07_archeologie_CDC.wor

