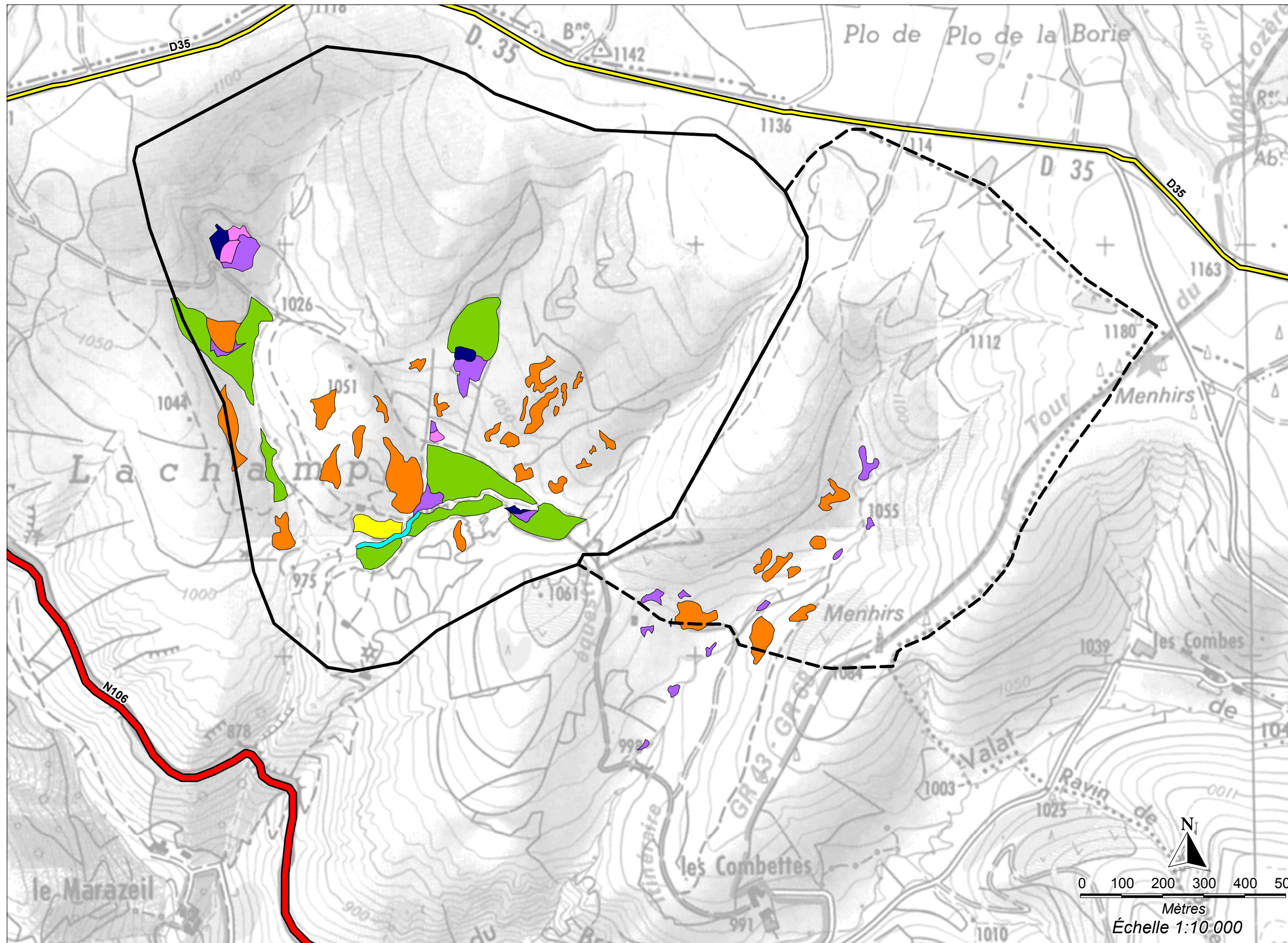


LES HABITATS NATURELS D'INTÉRÊT COMMUNAUTAIRE



Carte N°
13



- Site d'Intérêt Communautaire (SIC)
 - Extension du Site d'Intérêt Communautaire (SIC)
 - Route nationale
 - Route départementale
- Habitats naturels d'intérêt communautaire
(Code Corine - Code Natura 2000)
- Rivière à renoncules oligotrophe acide (24.41 - 3260)
 - Tourbière basse alcaline (54.2 - 7230)
 - Prairie à Molinie sur calcaire (37.31 - 6410)
 - Mégaphorbiaie (37.7X37.8 - 6430)
 - Mésobromion (34.32 - 6210)
 - Prairie maigre de fauche (38.2 - 6510)
 - Formation de genévrier commun, lande primaire à genêt purgatif et pelouse pionnière des dalles siliceuses (31.88X31.842X36.2 - 5130&5120&8230-2)

SOURCES :
 Contours des sites : DIREN - 1:100 000
 Habitats naturels : PNC 2001, CDSL 2004
 Routes : IGN BDCarto® 1994 - 1:50 000
 Fond : IGN SCAN25® 1994 - 1:25 000

CARTOGRAPHIE :
 © PnC 2005
 C13_habitats_naturels_CDC.wor