

# Dépôt ESSO Toulouse

Bilan 2015



Julien Stern  
Chef de dépôt

CSS Fondeyre – 19/01/2016

# Sommaire

---

- Aperçu de l'installation / cartographie
- Actions de prévention 2015
- Bilan du Système de Gestion de la Sécurité
- Performance HSE / Incidents
- Exercice d'alerte
- Programme des actions de prévention 2016
- Décisions individuelles

# Aperçu de l'installation

- Histoire & voisinage :

- Construit en 1963 dans la zone industrielle nord de Toulouse, sur une superficie de 6.3 ha
- Dépôt ESSO (100%), opéré par ESSO (8 employés)

- Réception produits :

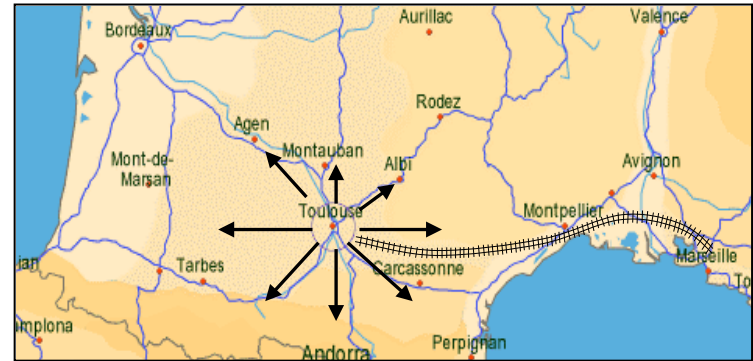
- U98, Rbob (base à éthanoler E5/E10), Gasoil et Fioul arrivent par train depuis la raffinerie ESSO Fos sur mer (7 à 10 trains / semaine)
- Ethanol, Additifs et colorant GNR arrivent par camion

- Stockage :

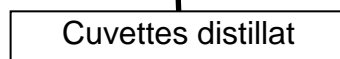
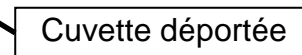
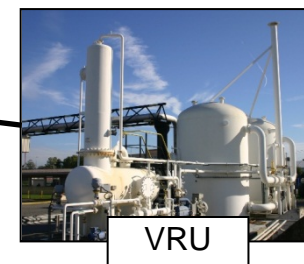
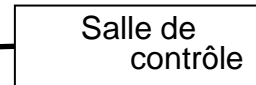
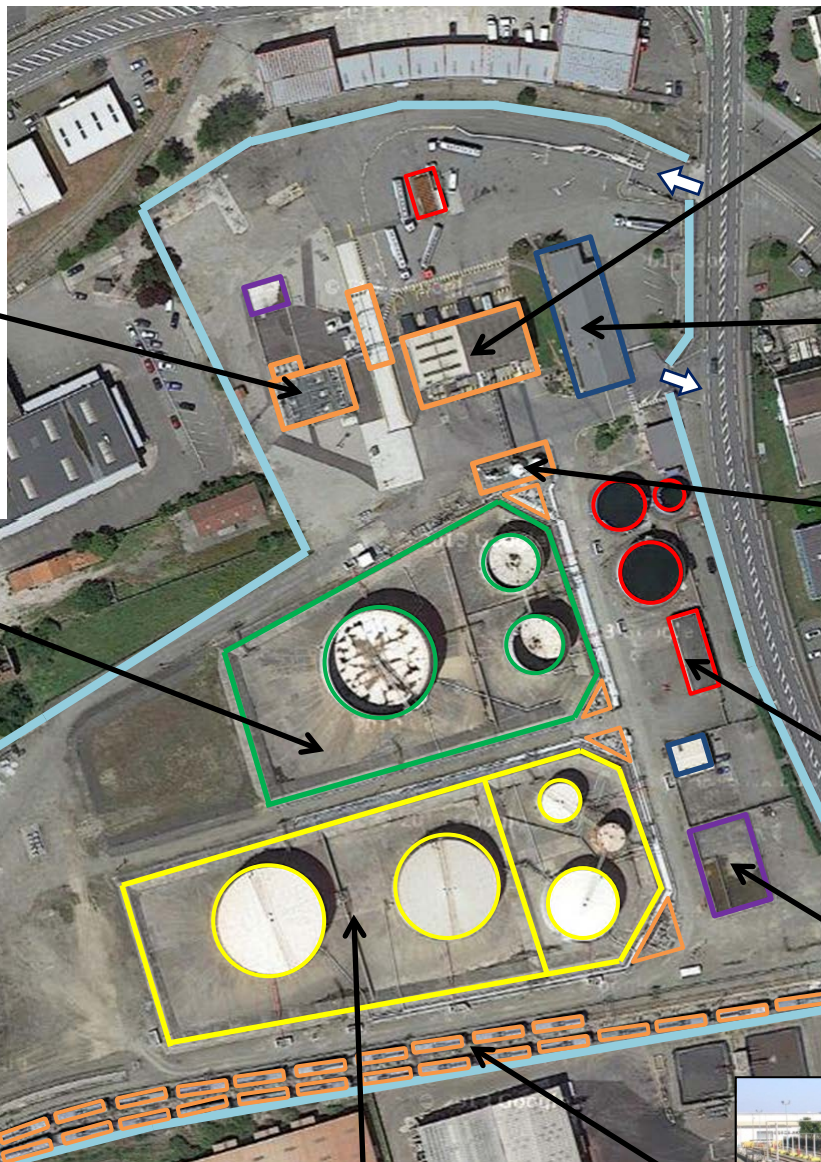
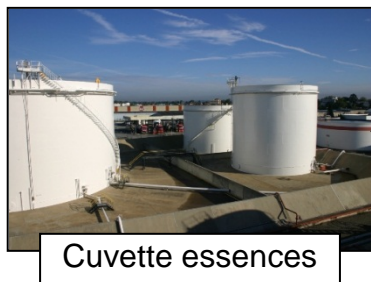
- 7 réservoirs cylindriques verticaux :
  - Essences : Rbob 10 000 m<sup>3</sup>, U98 5 000 m<sup>3</sup>
  - Distillats : Gasoil 17 000 m<sup>3</sup>, Fioul 5 000 m<sup>3</sup>
- Réservoirs double enveloppes, enterrés ou sous talus :
  - Ethanol : 3 x 100 m<sup>3</sup>
  - Additifs et colorant : 4 réservoirs compartimentés d'un total de 100 m<sup>3</sup>

- Poste de chargement :

- 3 postes « sources » et 1 poste « dôme » : 20 bras de chargements
- Ajout éthanol, additifs / coloration en ligne
- Ouverture : 04h00 => 18h00 du lundi au vendredi, samedi matin jusqu'à 11h

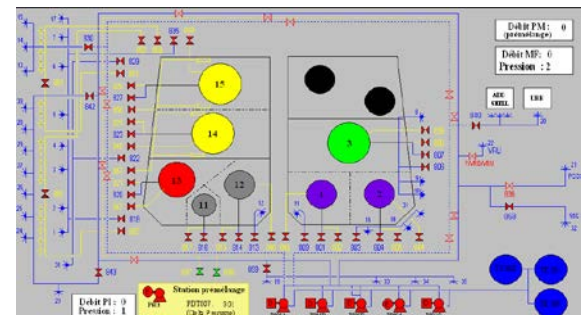


# Cartographie



# Actions de prévention 2015

- Dépollution site :
  - Seconde phase du projet pilote de dépollution des sous-sols et présentation des conclusions
  - Coût : 250 k€
- Achèvement de la réfection de la clôture du dépôt
  - But : améliorer la sûreté et décourager les éventuelles tentatives d'intrusion
  - Coût : 60 k€
- Tierce expertise de l'étude de danger, mise à jour de l'analyse de risque foudre et de l'étude technique :
  - Révision quinquennale
  - Coût : 15 k€
- Contrôle complet et réglage fin des motopompes diesel DCI
- Inspection interne d'un bac et pose d'un revêtement neuf, visites externes des bacs et des cuvettes de rétention
  - Coût : 200 k€
- Mise en place d'un gardiennage permanent 24h/24 7j/7
- Pour mémoire, depuis 2000 :
  - Protection incendie 2,5 M€
  - Maitrise des risques 0,5 M€
  - Environnement / protection des personnes 6,3 M€  
(dont 250 k€ d'études diverses)



# Bilan du Système de Gestion de la Sécurité

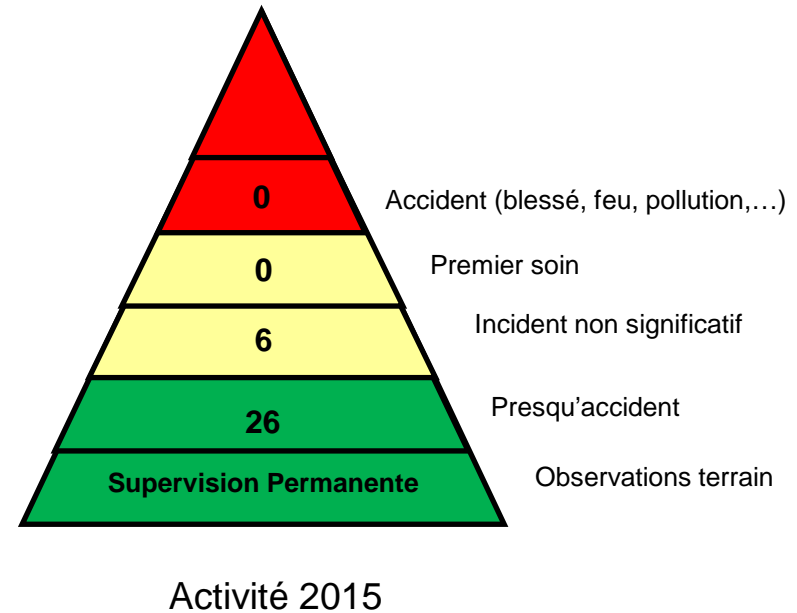
---

- Engagement de la Direction
  - 2 Visites / Inspections de la Direction (siège)
  - Audit interne planifié sur l'intégrité des opérations (12 jours d'audit)
- Formations
  - Intégration de toutes les formations dans un outil de formation électronique en ligne (planification, suivi, téléformation et contrôle des connaissances)
  - 235 Formations aux postes de chargement pour les chauffeurs et 144 Accueils sécurité Entreprises Intervenantes
  - Formations pour le personnel
- Gestion de la sécurité du personnel
  - Renforcement du programme de gestion de la sécurité ( « Loss Prevention System »)
  - 27 causeries de sécurité formalisées
  - 14 actions de contrôle de la protection industrielle
- Gestion des opérations
  - 18 mises à jour de procédures locales ou globales
  - 1 exercice incendie par mois
- Gestion des permis de travaux
  - 400 permis de travaux délivrés (2015)
- Gestion des EIPS
  - 1 440 contrôles de MMR et ESC réalisés
- Gestion du changement
  - 8 dossiers complétés (projets, organisation, opération temporaire)
- Retours d'expérience
  - Frontignan (2014), Buncefield (2005), Petit Couronne (2007)

# Performance HSE / Incident

---

- 2015 : Zéro Incident significatif
  - Pas d'incendie
  - Pas d'accident de personne
  - Pas d'épandage sur terre ou dans l'eau
  - Pas de débordement de réservoir
  - Pas de niveau « haut » déclenché
  - Pas de déclenchement du POI



## Exercice d'alerte

---

- Derniers exercice POI et exercice PPI : 26 mai 2015
- Exercices internes : 12 par an
- Diffusion d'une plaquette d'information PPI à la population voisine avec une lettre concernant l'exercice PPI du 26 mai

# Programme d'amélioration 2016

---

- Mise en place de clapets SNRI® et remplacement des vannes pieds de bac pour les bacs TK13 et TK15 :
  - But : remplacer des technologies vieillissantes
  - Coût : 100 k€
- Protection industrielle
  - Continuation du gardiennage permanent du site
  - Divers travaux d'amélioration de la sureté
  - Coût : 200 k€ en 2016
- Actions suite mise à jour étude de dangers :
  - Mise sur aire étanche des lignes de recirculation vers la VRU et d'entrée vers le bac TK3
  - Réalisation d'un PCO déporté
  - Coût : 150 k€
- Poursuite des améliorations initiées par le SGS:
  - Retour d'expérience
  - Programme de formation
  - Maitrise opératoire
- Réduction de la consommation électrique pour l'éclairage
  - Remplacement des projecteurs par un éclairage LED
- Modernisation des installations de protection contre la foudre
- Amélioration des protections collectives aux postes de chargement



# Décisions individuelles en 2015

---

- **Nouvel AP**
  - Prescription du PPRT Fondeyre le 30 avril 2015
- **Nouveau PPRT**
  - Réunion publique tenue le 5 octobre 2015
  - Réunions CSS et POA
- **Pas de mise en demeure**
- **Pas d'échéance particulières, hormis :**
  - Les contrôles réglementaires périodiques
  - Les nouveaux textes réglementaires (MMRI, vieillissements, DCI,...)
  - Les suivis d'inspection SEVESO
- **Pour mémoire : PPRT**
  - Confirmation par la cour d'appel du tribunal administratif de Bordeaux de l'annulation du PPRT (mai 2014)