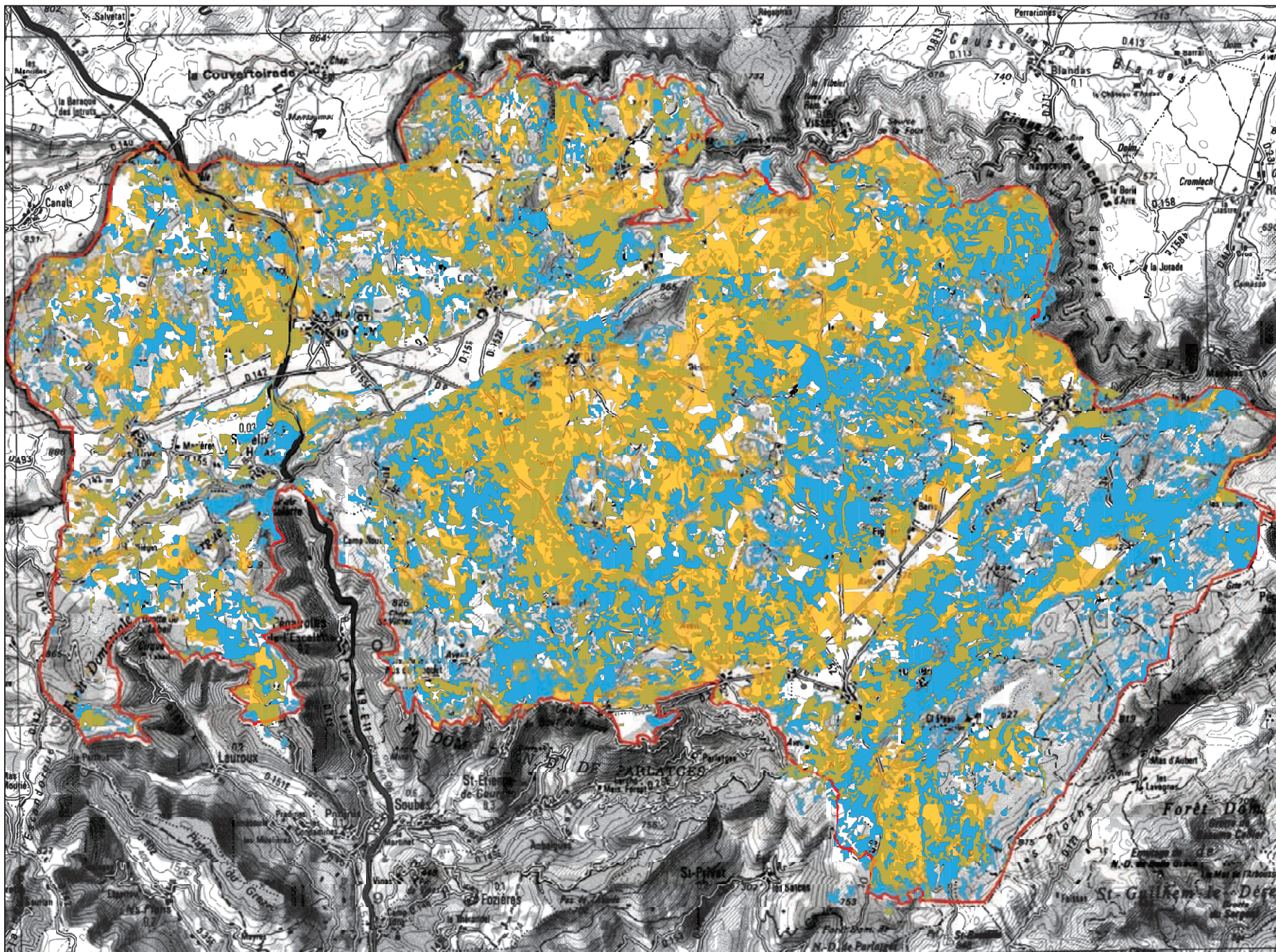


Document d'Objectifs (DOCOB) du site Natura 2000 : FR 9101385 "Causse du Larzac"  
**HABITATS FAVORABLES AUX CHAUVES- SOURIS 2/3**

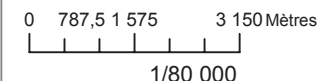


**CARTE  
N°13**



**Légende**

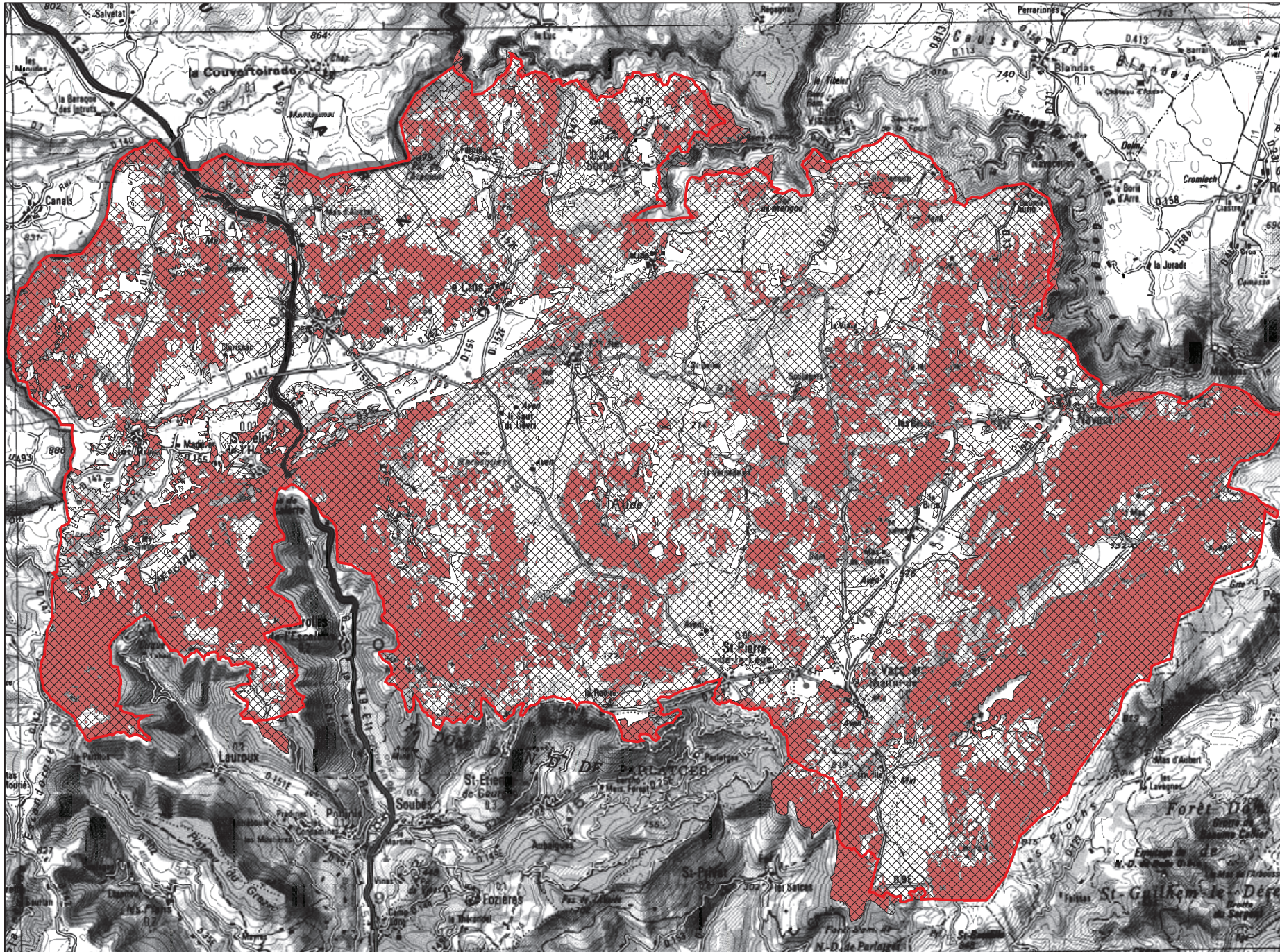
- Périmètre du site Natura 2000
- Murin à oreilles échanquées
- Petit Murin - Grand Murin



SOURCES :  
 Site Natura 2000 : DIREN LR/DDAF30, 1/25 000, 2005  
 Habitats de chiroptères : CARACOL/CCLR  
 d'après couvert végétal en 2001 - CEN-LR, 1/10 000, 2005  
 Fond : (c)IGN, 1/100 000, 1994

CARTOGRAPHIE :  
 Centre de Ressources CPIE des Causse Méridionales  
 08/2009





Légende

- Périmètre du site Natura 2000
- Barbastelle - Murin de Beschtein
- Minoptère de Schreibers

0 770 1 540 3 080 Mètres  
1/80 000



SOURCES :  
Site Natura 2000 : DIREN LR/DAAF30, 1/25 000, 2005  
Habitats de chiroptères : CARACOL/CGLR  
d'après couvert végétal en 2001 : CEN-LR, 1/10 000, 2005  
Fond : (c) IGN, 1/100 000, 1994

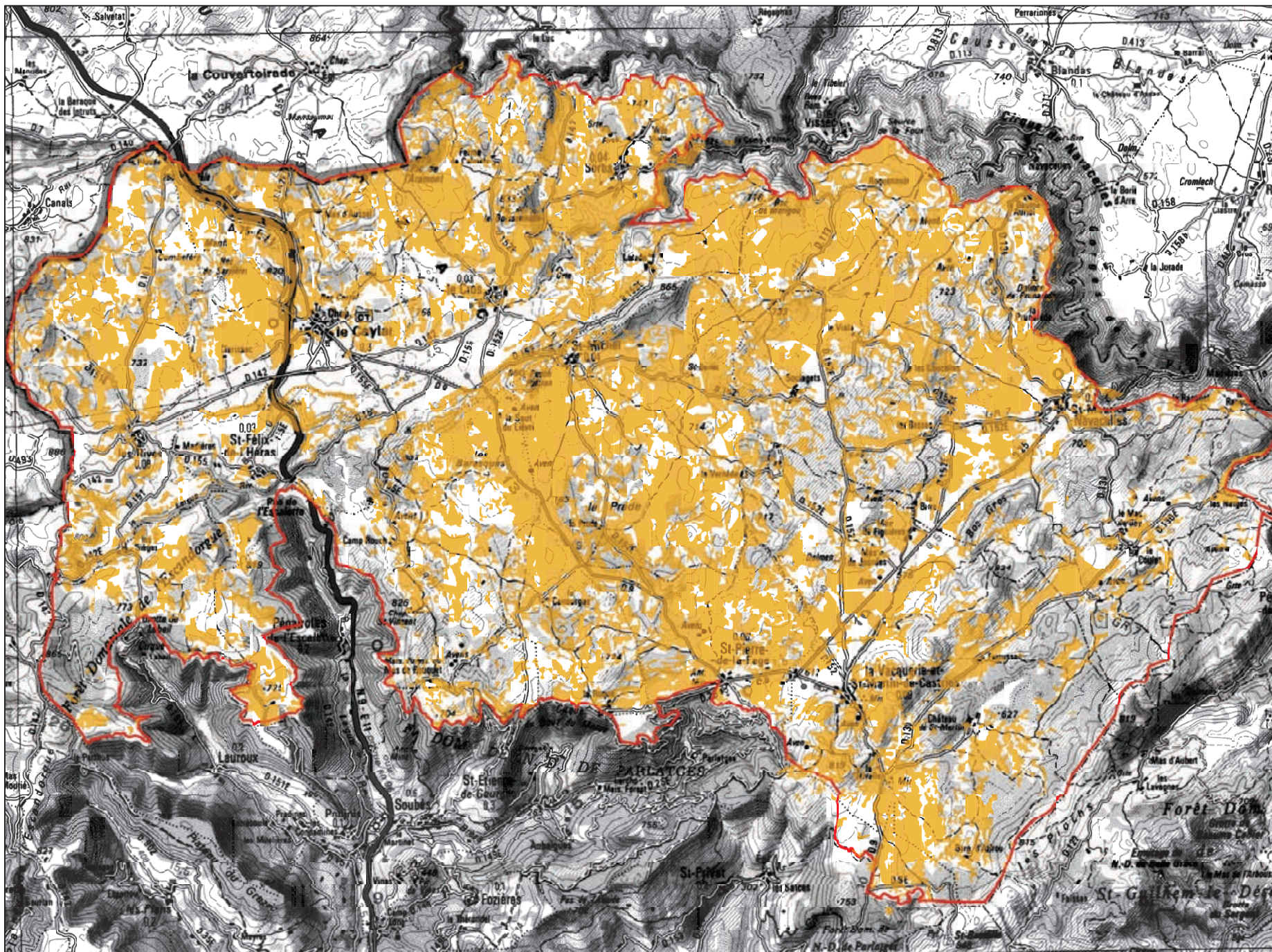
CARTOGRAPHIE :  
Centre de Ressources CPIE des Causse Méridionales  
08/2009



Document d'Objectifs (DOCOB) du Site Natura 2000 : FR 9112032 "Causse du Larzac"  
**HABITATS FAVORABLES A L'ALOUETTE LULU ET A LA PIE-GRIECHE ECORCHEUR**



**CARTE  
N°15**



**Légende**

- Périmètre du site Natura 2000
- Alouette lulu - Pie-Grièche écorcheur

0 787,5 1 575 3 150 Mètres  
 1/80 000



SOURCES :  
 Site Natura 2000 : DIREN LR/DAP30, 1/25 000, 2005  
 Habitats : MEANDRE, 1/25 000, 2005  
 d'après couvert végétal en 2001 : CEN-LR, 1/10 000, 2005  
 Fond : (c)IGN, 1/100 000, 1994

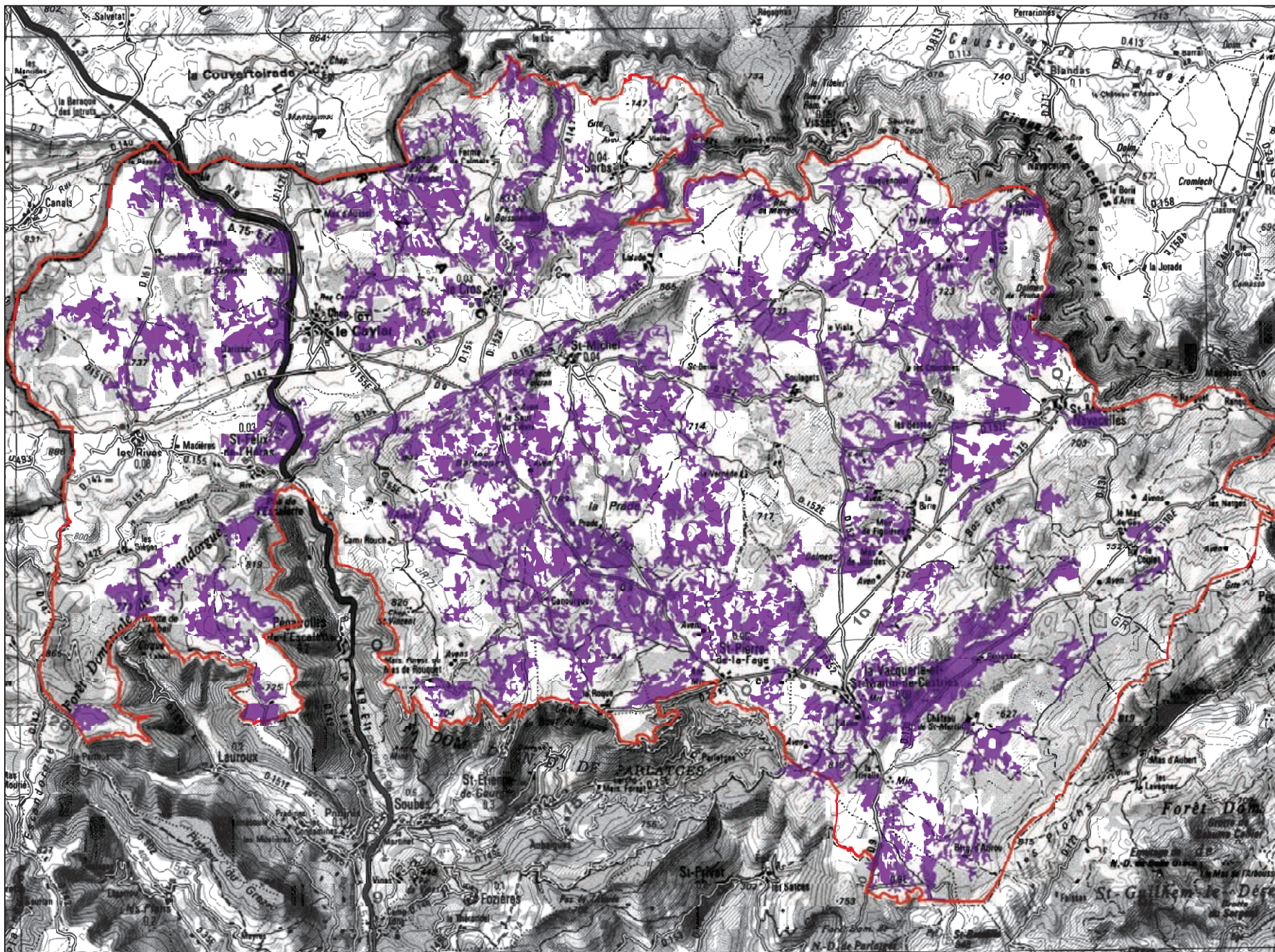
CARTOGRAPHIE :  
 Centre de Ressources CPIE des Causse Méridionales  
 08/2009



Document d'Objectifs (DOCOB) du Site Natura 2000 : FR 9112032 "Causse du Larzac"  
**HABITATS FAVORABLES A L'ENGOULEVENT D'EUROPE**

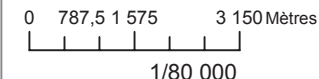


**CARTE  
N°16**



**Légende**

- Périmètre du site Natura 2000
- Engoulement d'Europe



SOURCES :  
 Site Natura 2000 : DIREN LR/DAP30, 1/25 000, 2005  
 Habitats : MEANDRE, 1/25 000, 2005  
 d'après couvert végétal en 2001 : CEN-LR, 1/10 000, 2005  
 Fond : (c)IGN, 1/100 000, 1994

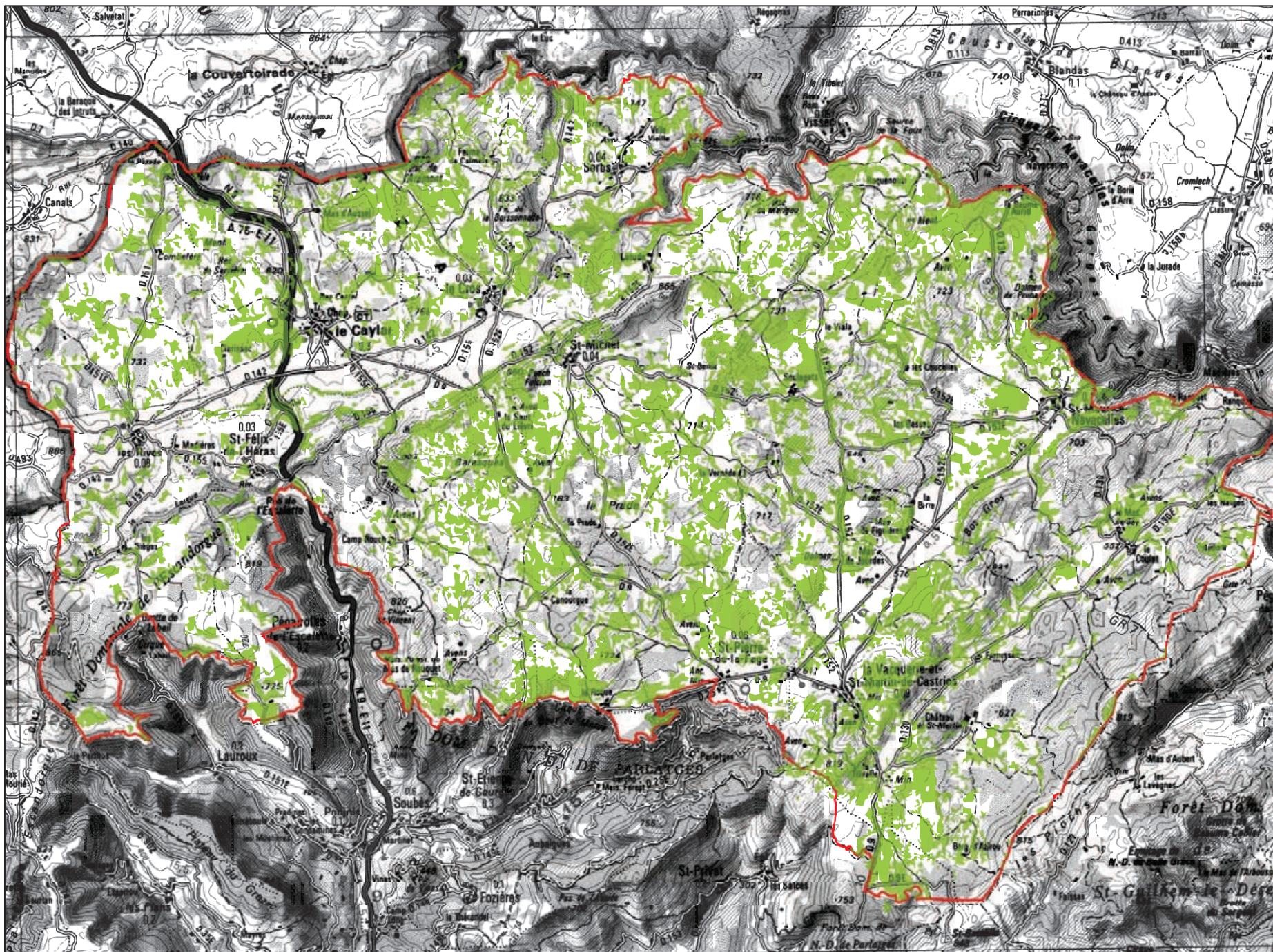
CARTOGRAPHIE :  
 Centre de Ressources CPIE des Causse Méridionales  
 08/2009



Document d'Objectifs (DOCOB) du Site Natura 2000 : FR 9112032 "Causse du Larzac"  
**HABITATS FAVORABLES A LA FAUVETTE PITCHOU**



**CARTE  
N°17**



**Légende**

- Périmètre du site Natura 2000
- Fauvette pitchou

0 787,5 1 575 3 150 Mètres  
 1/80 000



SOURCES :  
 Site Natura 2000 : DIREN LR/DAP30, 1/25 000, 2005  
 Habitats : MEANDRE, 1/25 000, 2005  
 d'après couvert végétal en 2001 : CEN-LR, 1/10 000, 2005  
 Fond : (c) IGN, 1/100 000, 1994

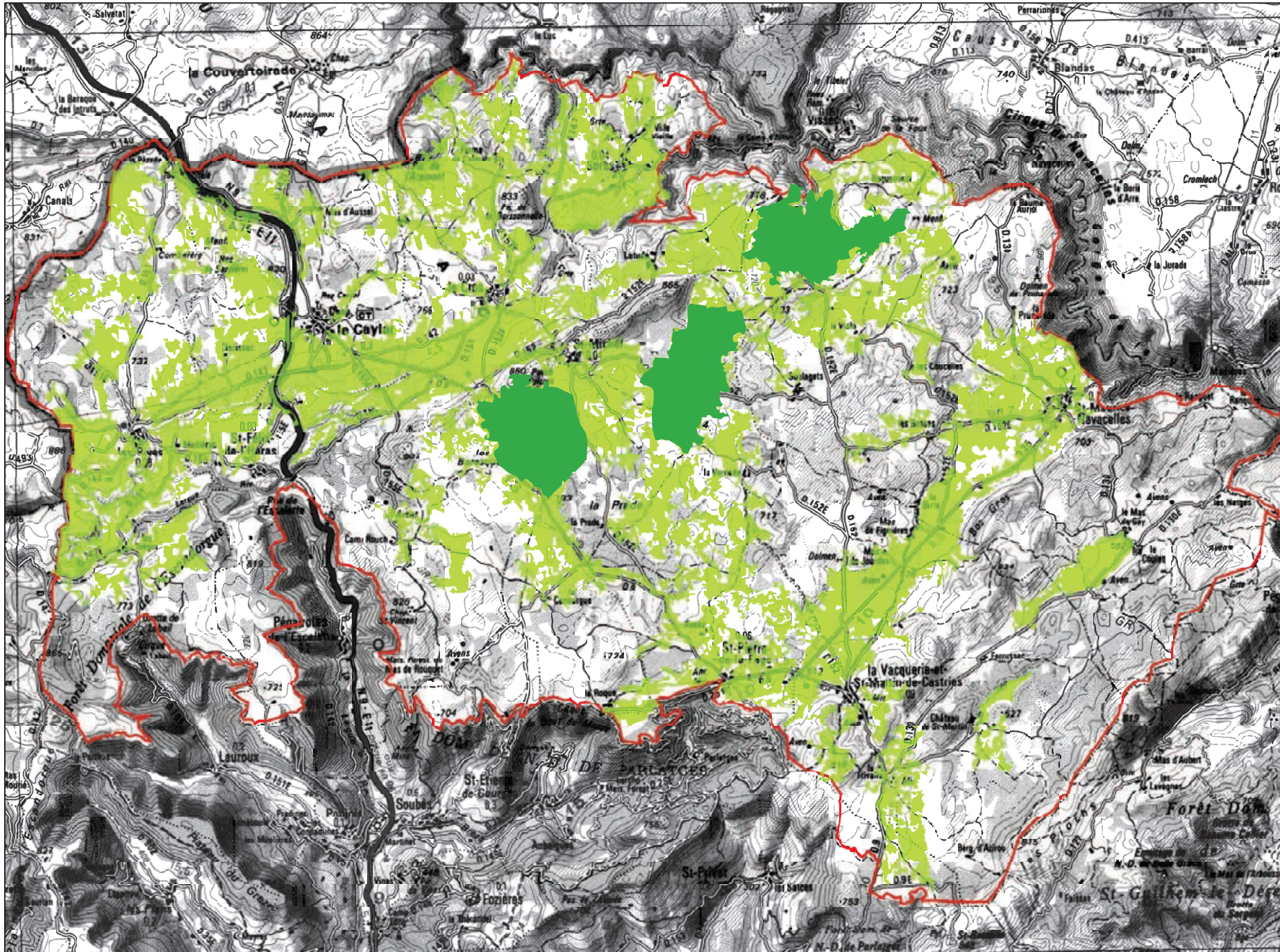
CARTOGRAPHIE :  
 Centre de Ressources CPIE des Causse Méridionales  
 08/2009



Document d'Objectifs (DOCOB) du Site Natura 2000 : FR 9112032 "Causse du Larzac"  
**HABITATS FAVORABLES A L'OEDICNEME CRIARD**



**CARTE  
N°18**



**Légende**

- Périmètre du site Natura 2000
- Oedicnème criard- Alimentation-nidification potentielles
- Oedicnème criard- Nidification

0 787,5 1 575 3 150 Mètres  
 1/80 000



SOURCES :  
 Site Natura 2000 : DIREN LR/DAAF30, 1/25 000, 2005  
 Habitats : MEANDRE, 1/25 000, 2005  
 d'après couvert végétal en 2001 : CEN-LR, 1/10 000, 2005  
 Fond : (c)IGN, 1/100 000, 1994

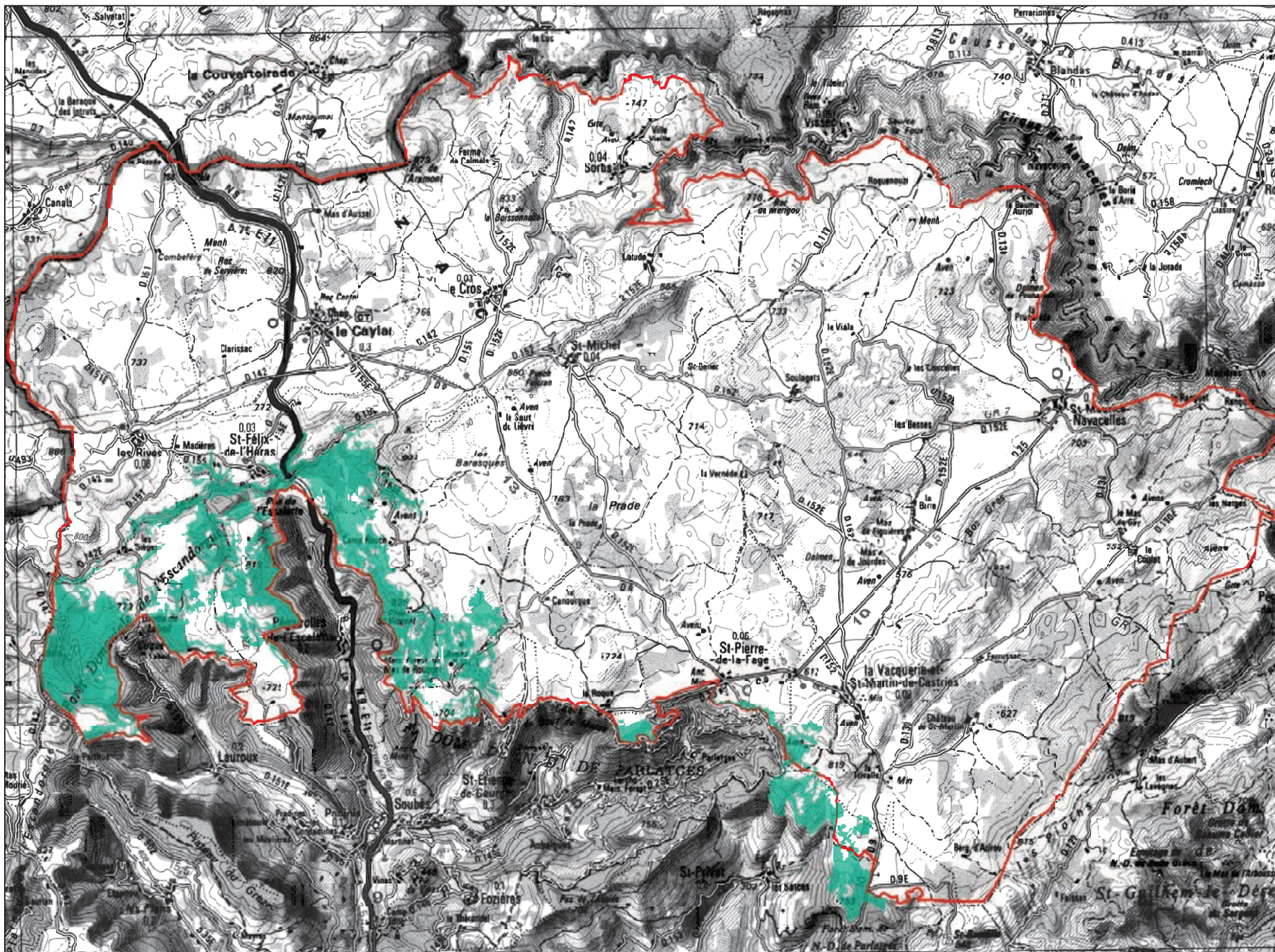
CARTOGRAPHIE :  
 Centre de Ressources CPIE des Causse Méridionales  
 08/2009



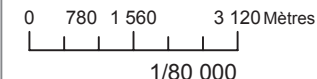
Document d'Objectifs (DOCOB) du Site Natura 2000 : FR 9112032 "Causse du Larzac"  
**HABITATS FAVORABLES AU PIC NOIR**



**CARTE  
N°19**



- Légende**
- Périmètre du site Natura 2000
  - Pic noir: habitats potentiels



SOURCES :  
 Site Natura 2000 : DIREN LR/DPAF30, 1/25 000, 2005  
 Habitats : MEANDRE, 1/25 000, 2005  
 d'après couvert végétal en 2001 : CEN-LR, 1/10 000, 1994  
 Fond : (c) IGN, 1/100 000, 1994

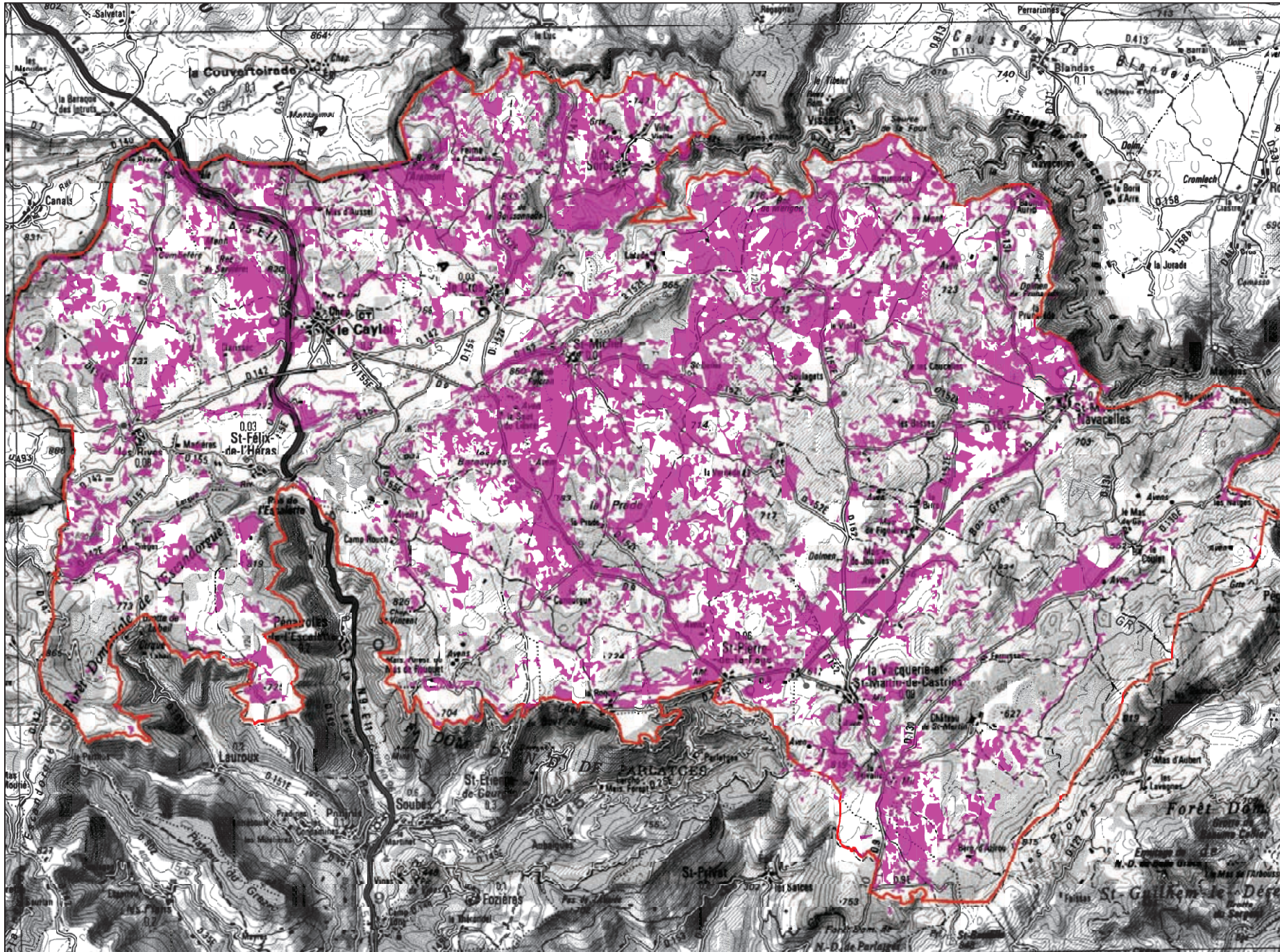
CARTOGRAPHIE :  
 Centre de Ressources CPIE des Causse Méridionales  
 08/2009



Document d'Objectifs (DOCOB) du Site Natura 2000 : FR 9112032 "Causse du Larzac"  
**HABITATS FAVORABLES AU PIPIT ROUSSELINE ET AU BRUANT ORTOLAN**

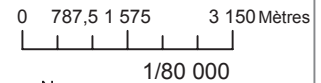


**CARTE  
N°20**



**Légende**

- Périmètre du site Natura 2000
- Pipit rousseline - Bruant ortolan: Alimentation-Nidification



SOURCES :  
 Site Natura 2000 : DIREN LR/DPAF30, 1/25 000, 2005  
 Habitats : MEANDRE, 1/25 000, 2005  
 d'après couvert végétal en 2001 : CEN-LR, 1/10 000, 2005  
 Fond : (c) IGN, 1/100 000, 1994

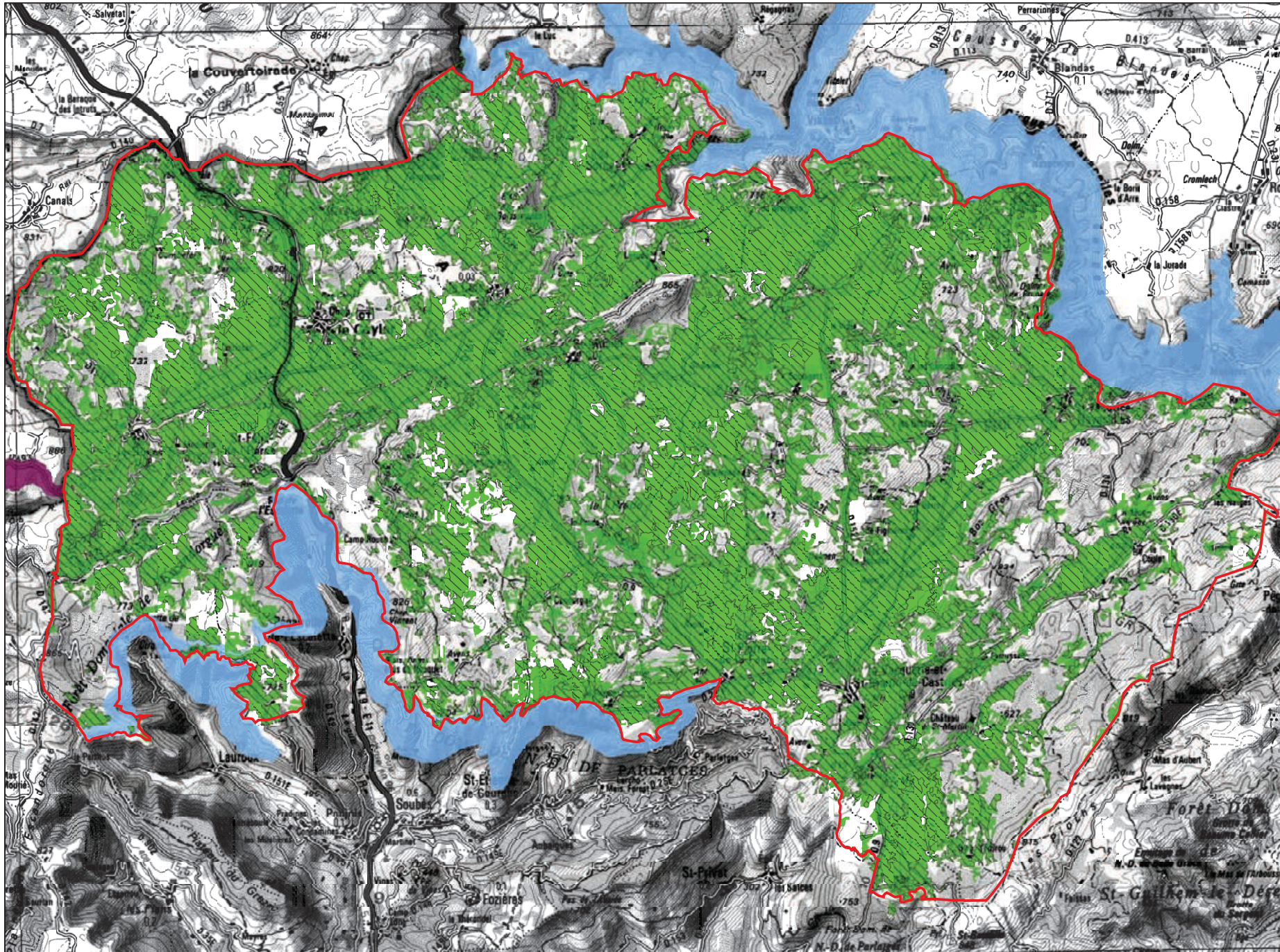
CARTOGRAPHIE :  
 Centre de Ressources CPIE des Causses Méridionales  
 08/2009



Document d'Objectifs (DOCOB) du Site Natura 2000 : FR 9112032 "Causse du Larzac"  
**HABITATS FAVORABLES AUX RAPACES ET AU CRAVE A BEC ROUGE**



**CARTE  
N°21**



**Légende**

- Périmètre du site Natura 2000
- Grand-duc d'Europe - Aigle royal - Faucon pèlerin- Vautour fauve- Vautour moine- Crave à bec rouge : Nidification
- Crave à bec rouge : Alimentation
- Busard cendré - Busard Saint-Martin : Nidification
- Busard Saint-Martin - Busard cendré - Grand-duc d'Europe- Aigle royal- Circaète Jean-le-Blanc- Faucon pèlerin- Vautour fauve- Vautour moine : Alimentation

0 780 1 560 3 120 Mètres  
1/80 000

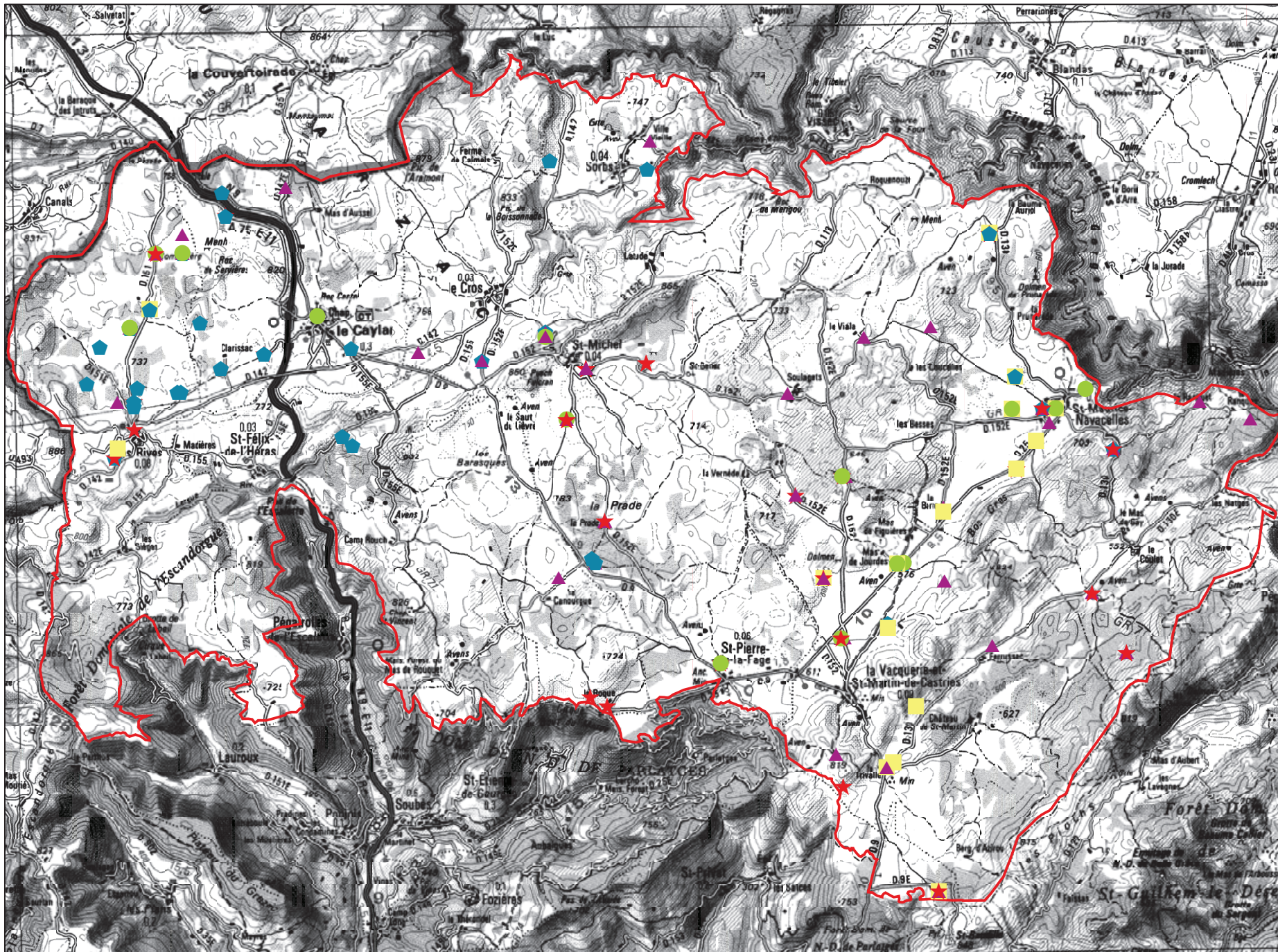


SOURCES :  
 Site Natura 2000 : DIREN LR/DAP30, 1/25 000, 2005  
 Habitats : MEANDRE, 1/25 000, 2005  
 d'après couvert végétal en 2001 : CEN-LR, 1/10 000, 2005  
 Fond : (c) IGN, 1/100 000, 1994

CARTOGRAPHIE :  
 Centre de Ressources CPIE des Causse Méridionales  
 08/2009



HABITATS DE PRESENCE D'AMPHIBIENS



Légende

- Périmètre du site Natura 2000
- ★ Alyte accoucheur
- Crapaud calamite
- Pélobate cultripède
- ▲ Pélodyte ponctué
- ⬠ Triton marbré

0 787,5 1 575 3 150 Mètres  
1/80 000

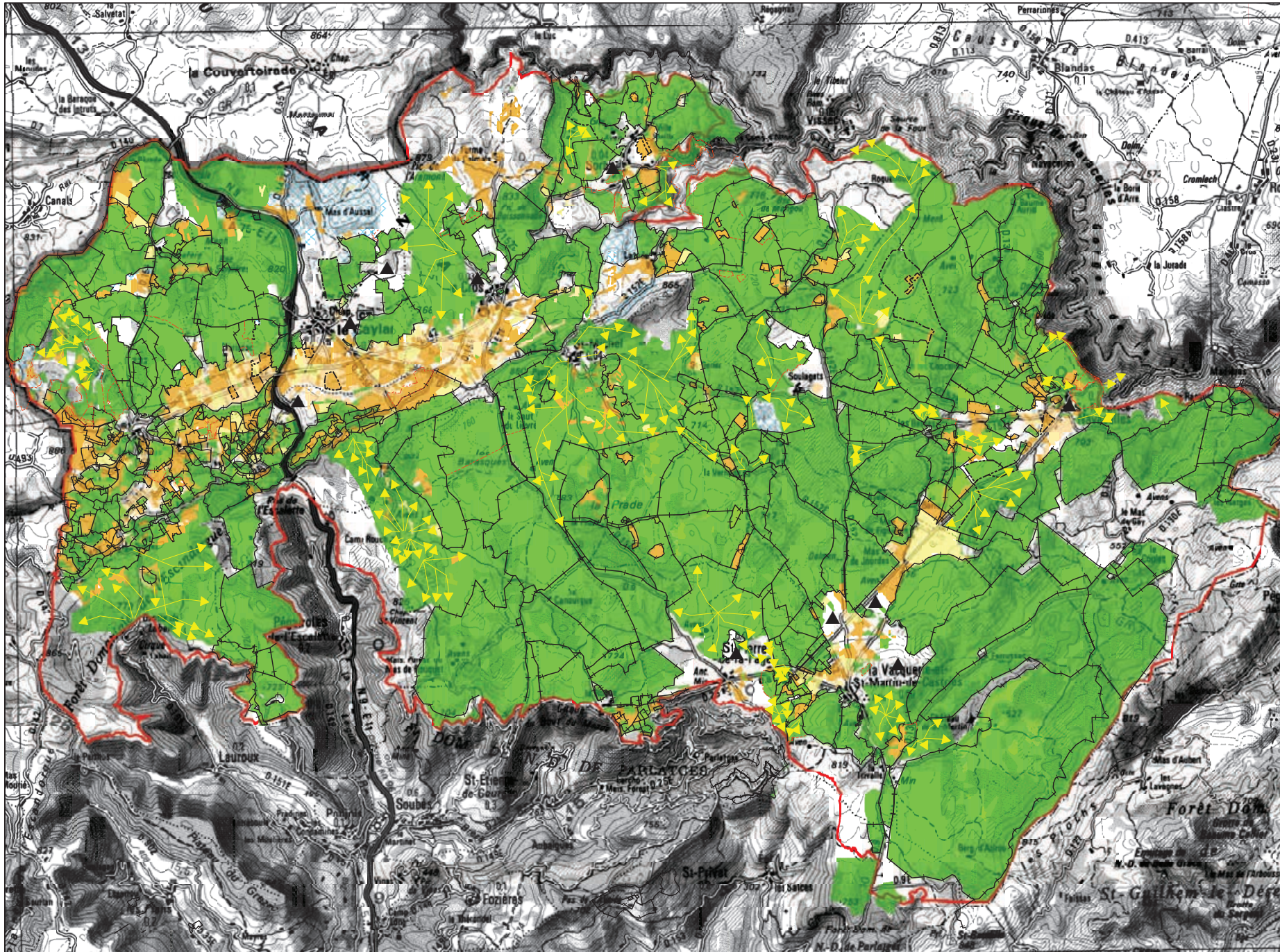


SOURCES :  
Site Natura 2000 : DIREN LR/DAAF30, 1/25 000, 2005  
Habitats de d'amphibiens: MEANDRE ET EPHE, 1/25 000, 1977-2000  
Fond : (c)IGN, 1/100 000, 1994

CARTOGRAPHIE :  
Centre de Ressources CPIE des Causse Méridionales  
08/2009

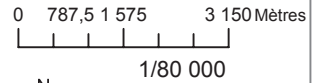


# TYPES D'UTILISATION AGRICOLE



**Légende**

- Périmètre des sites Natura 2000
- Prairies permanentes
- Parcours
- Terres labourables en céréales
- Terres labourables
- Terres labourables en prairie temporaire
- non utilisé en 2004
- equins de loisirs
- Circuits de pâturage des troupeaux gardés
- clotures**
- Existantes
- Mobiles
- Projets

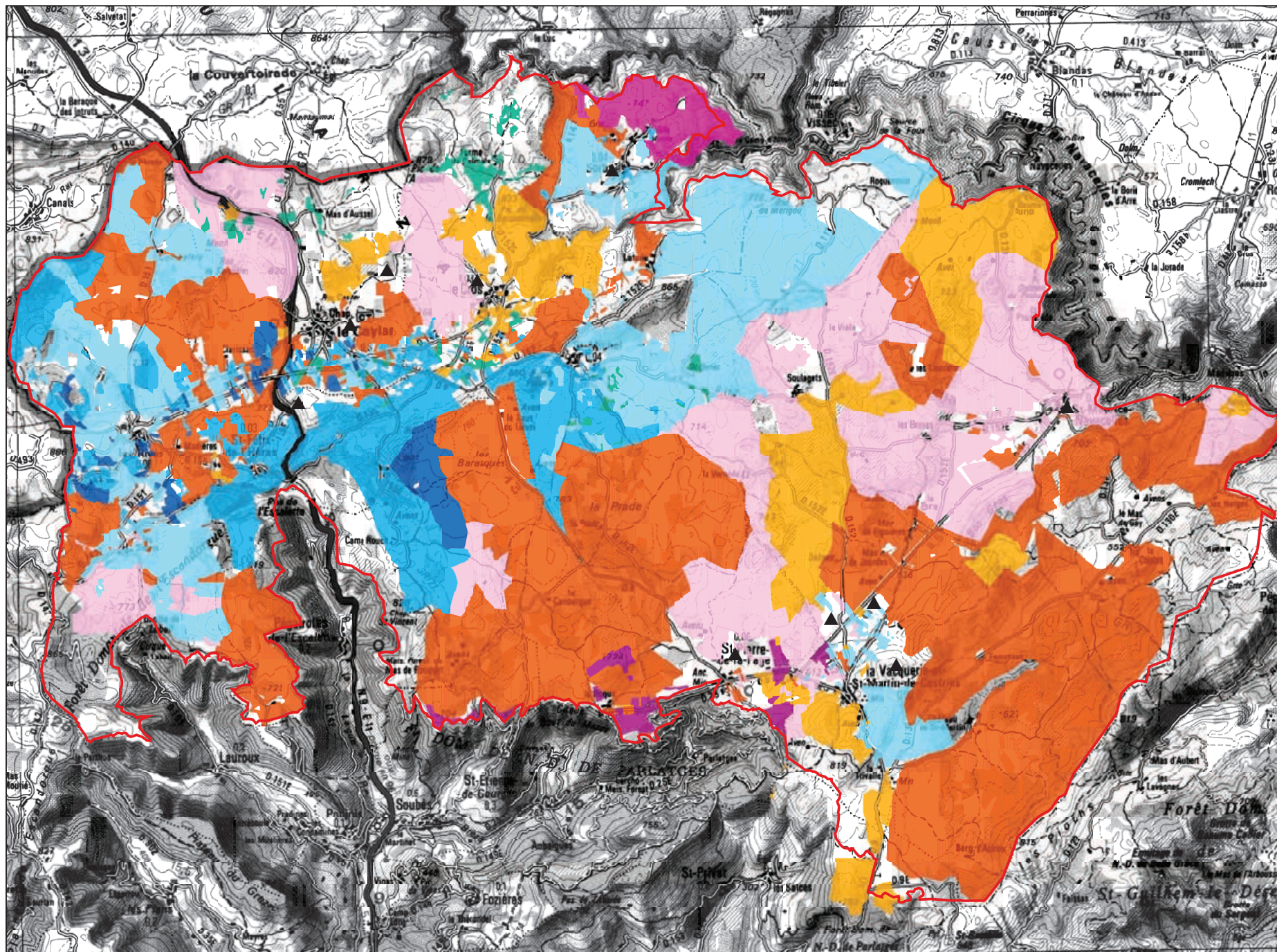


SOURCES :  
Site Natura 2000 : DIREN LRD04AF30, 1/25 000, 2005  
Types d'utilisation agricole: SIMÉ, 1/25 000, 2005  
Fond : (c) IGN, 1/100 000, 1994

CARTOGRAPHIE :  
Centre de Ressources CPIE des Causse Méridionales  
08/2009



## TYPES D'ELEVAGES



### Légende

- Périmètre des sites Natura 2000
- Bovin Lait
- Bovin Viande
- Bovin Viande / Ovin Viande
- Ovin Lait
- Ovin Lait Mixte
- Ovin Viande
- Equins/Asins
- Caprin Fromager
- Cultures
- triangles noirs ▲ equins de loisirs

0 787,5 1 575 3 150 Mètres

1/80 000

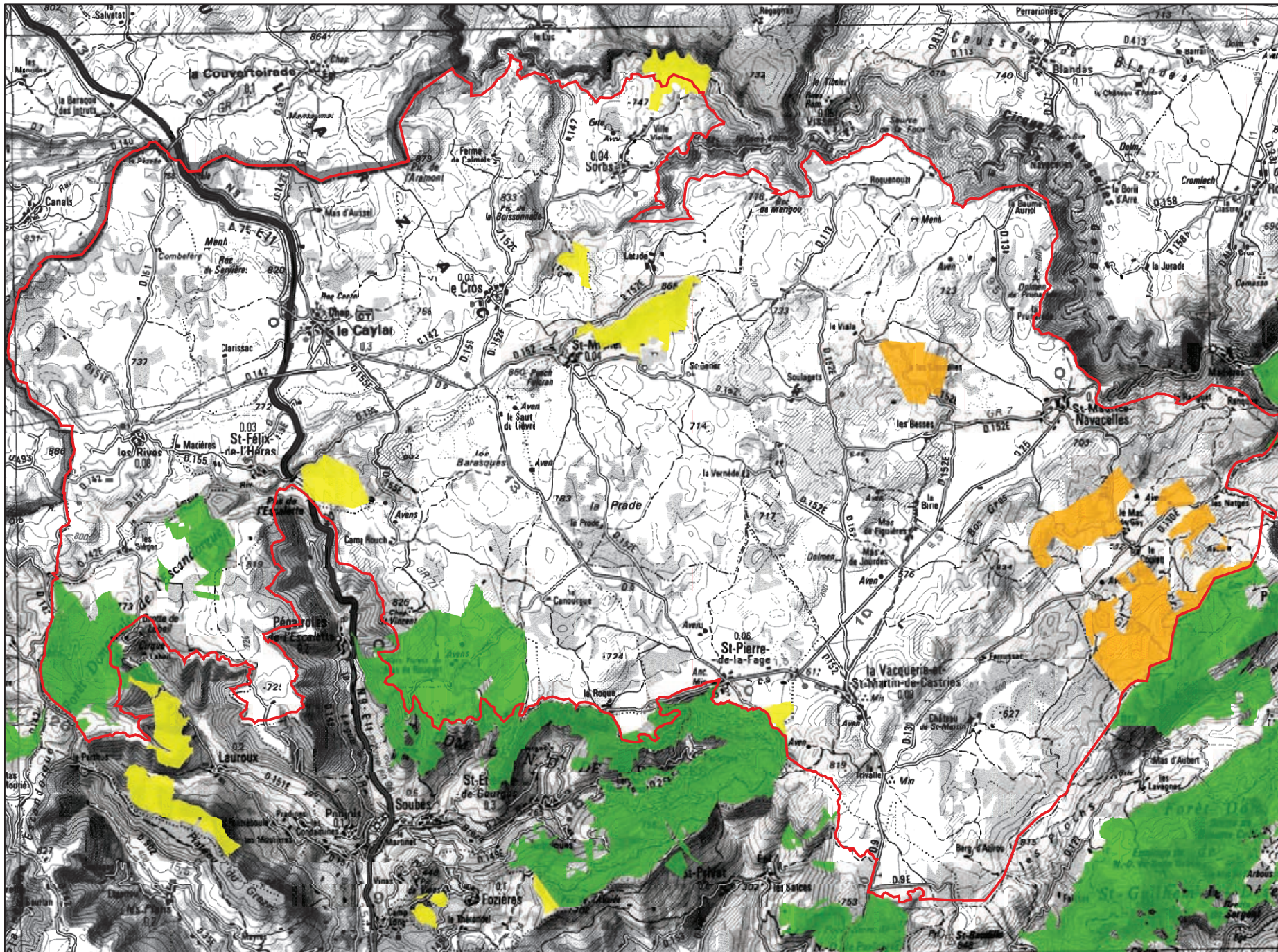


SOURCES :  
Site Natura 2000 : DIREN LR/DDAF30, 1/25 000, 2005  
Types d'élevages: SIMÉ, 1/25 000, 2005  
Fond : (c) IGN, 1/100 000, 1994

CARTOGRAPHIE :  
Centre de Ressources CPTE des Causse Méridionales  
18/2009



# AMENAGEMENTS FORESTIERS



**Légende**

- Périmètre des sites Natura 2000
- Forêt communale
- Forêt domaniale
- Forêt privée avec PSG

0 780 1 560 3 120 Mètres

1/80 000



SOURCES :  
 Site Natura 2000 : DIREN LR/DAP30, 1/25 000, 2005  
 Contours forêts publiques : ONF, 1/50 000, 2005  
 Contours PSG : CRPF, 1/25 000, 2005  
 Fond : (c)IGN, 1/100 000, 1994

CARTOGRAPHIE :  
 Centre de Ressources CPIE des Causse Méridionales  
 08/2009

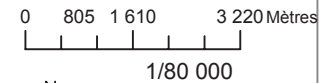


# CHEMINS DE RANDONNEES BALISES



**Légende**

- ▭ Périmètre des sites Natura 2000
- GR
- GRP de Pays "Tour du Larzac Méridional"
- "Randonnées en Lodévois"
- PR
- Réseau vert départemental

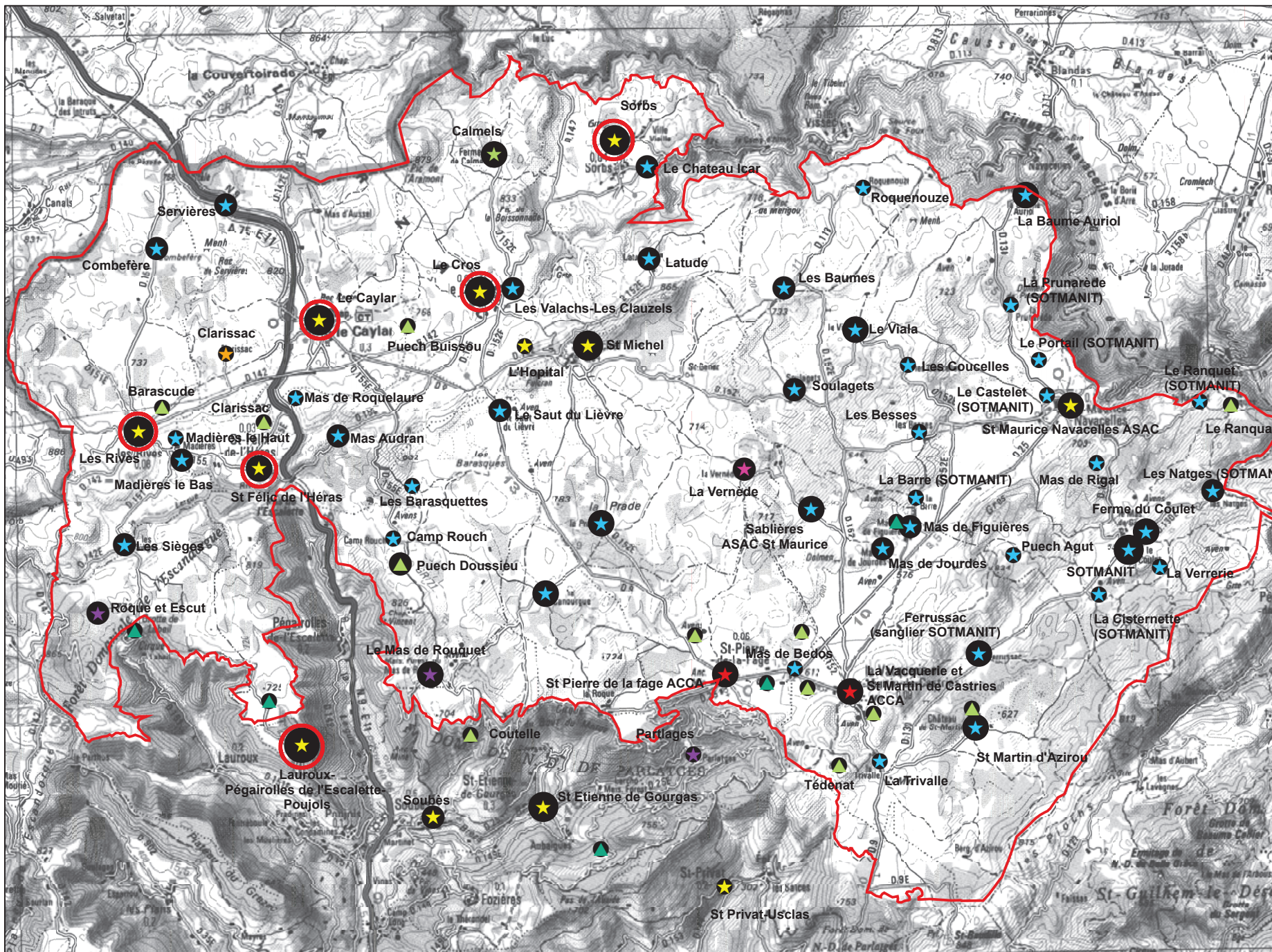


SOURCES :  
Site Natura 2000 : DIREN LR/D04/F30, 1/25 000, 2005  
Chemins de randonnée : CDPR, 1/25 000, 2005  
Fond : (c) IGN, 1/100 000, 1994

CARTOGRAPHIE :  
Centre de Ressources CPIE des Causse Méridionales  
08/2009

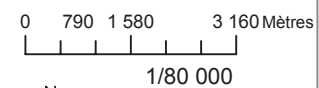


# ACTIVITES CYNEGETIQUES



**Légende**

- Périmètre des sites Natura 2000
  - ★ Société de chasse communale/intercommunale
  - ★ Association Communale de chasse agréée
  - ★ Propriété départementale
  - ★ Chasse privée
  - ★ Chasse banale
  - ★ Enclos de chasse
  - ★ Lot de chasse domanial
  - ▲ Réserve de chasse et de faune sauvage
  - ▲ Réserve de chasse refuge
- Représentation surfacique**
- 0 - 200 ha
  - 200-600 ha
  - 600-1000 ha
  - 1000-2000 ha
  - plus de 2000 ha
  - Adhérents au GICFLM



SOURCES : Site Natura 2000 : DIREN LR/DDAF30, 1/25 000, 2005  
 Données cynégétiques : Enquête réalisée par le service départemental de l'ONCFS auprès de l'ensemble des acteurs cynégétiques, 1/25 000, 2005  
 Fond : (c) IGN, 1/100 000, 1994

CARTOGRAPHIE : Centre de Ressources CPIE des Causse Méridionales 08/2009