



Accordons
nos projets



Dommmages aux ouvrages

Témoignage de GRDF en Midi-Pyrénées

Dominique MORIVAL

Adjoint au Directeur de l'Unité
Réseau Gaz Midi Pyrénées

GRDF en Midi-Pyrénées

8 220 km
de réseau

365
communes
desservies

11Twh acheminés

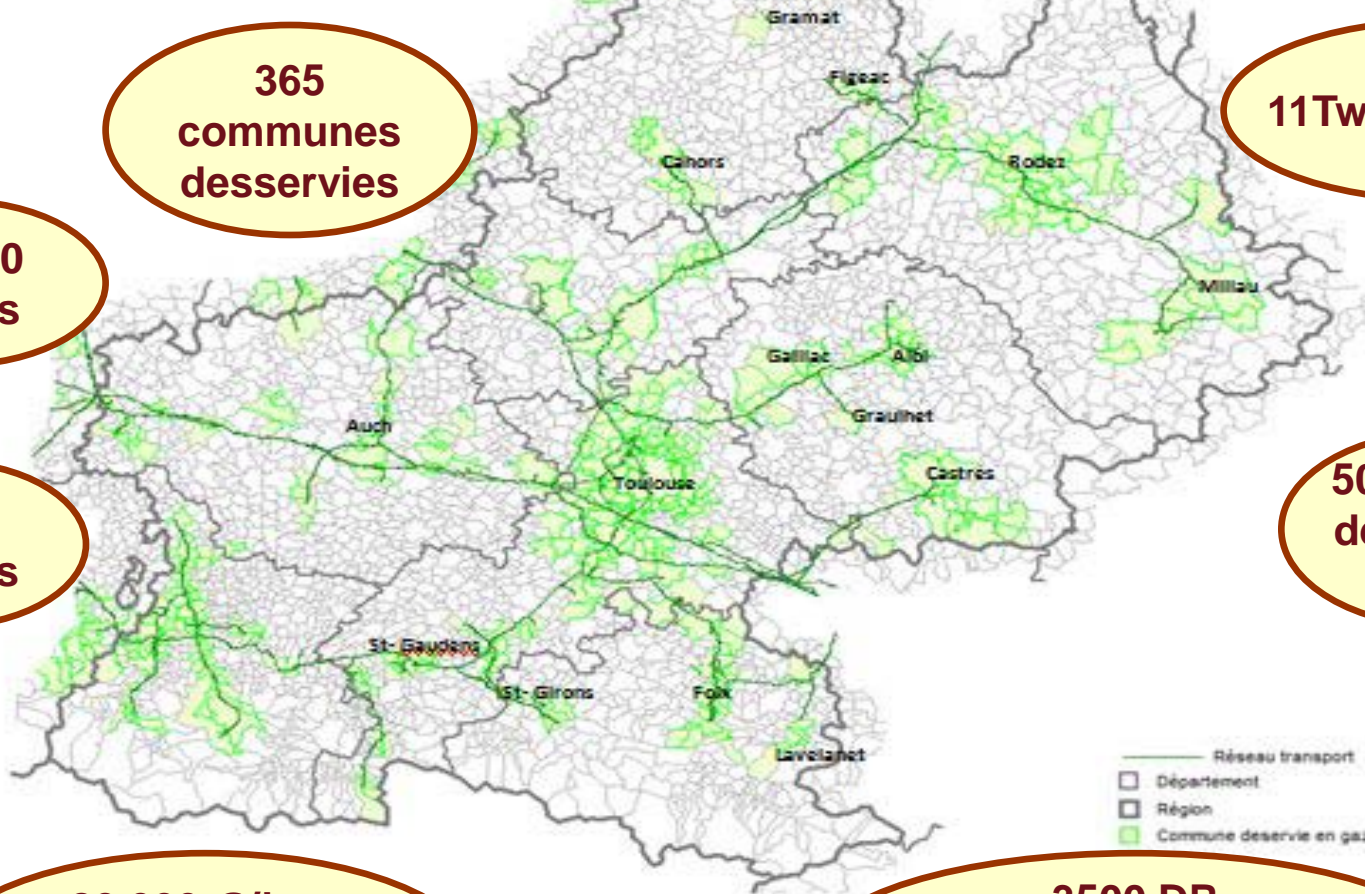
392 000
clients

500
Salariés

5000 interv.
de sécurité
/an

80 000 €/jour
dans le SO pour la
sécurité du réseau

3500 DR
28400 DICT
Dont 74% à proximité



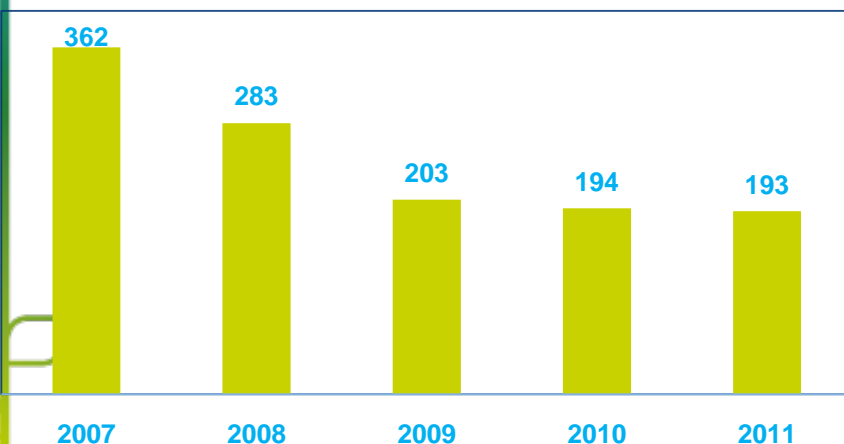
Les dommages aux ouvrages de distribution gaz en Midi Pyrénées

Une diminution globale sur 4 ans, très ralentie ces 2 dernières années

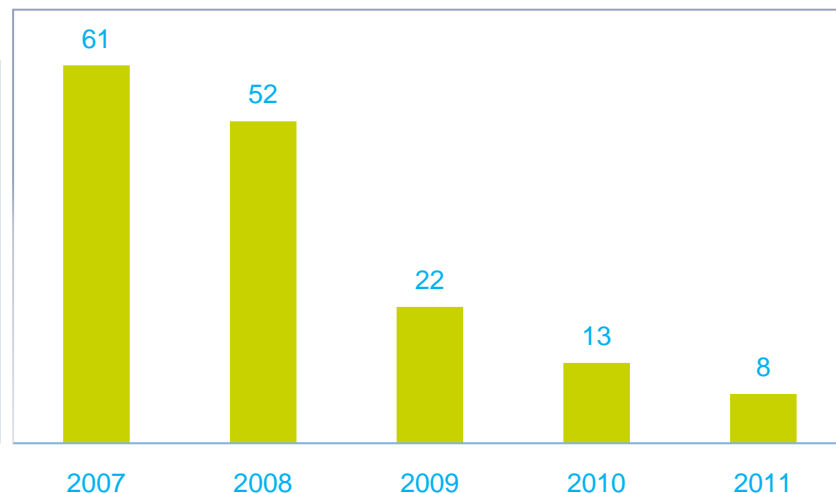
Une amélioration continue pour les travaux GRDF

Dommages sous Maîtrise d'ouvrage GrDF

Dommages totaux



- 2011/2010 : -0.5%
- 2007/2011 : -47%

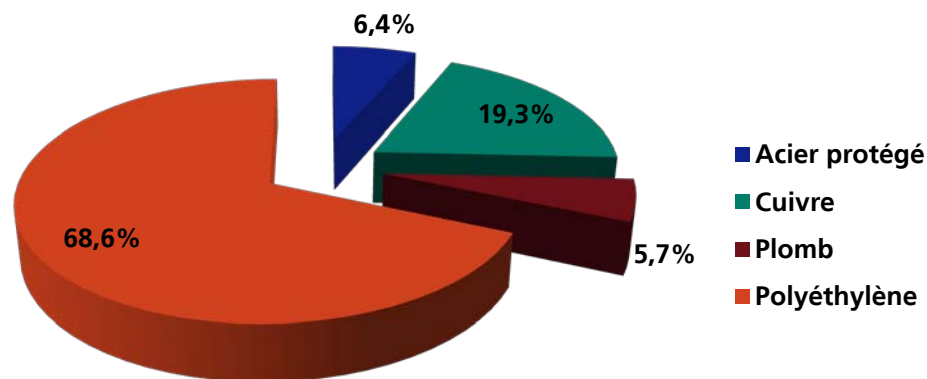


- 2011/2010: -38%
- 2007/2011 : -87%

Les origines (1/2)

- Les branchements représentent 73% des ouvrages endommagés,
- 75% des DO sur branchement ont lieu sur un branchement perpendiculaire au réseau
- En moyenne, les ouvrages endommagés sont enterrés à plus de 60 cm de profondeur
- Les ouvrages ne sont pas tracés au sol pour 78% des DO
- Les DO par pelle mécanique restent très prépondérants.

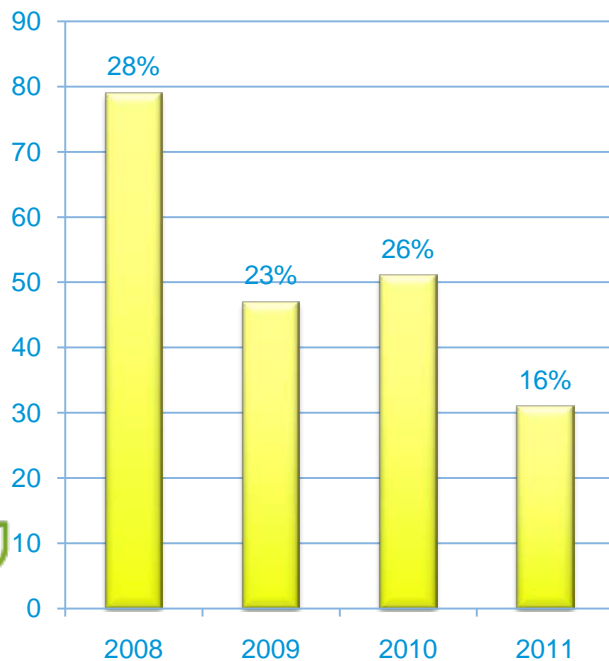
Matière des branchements individuels concernés par un DO



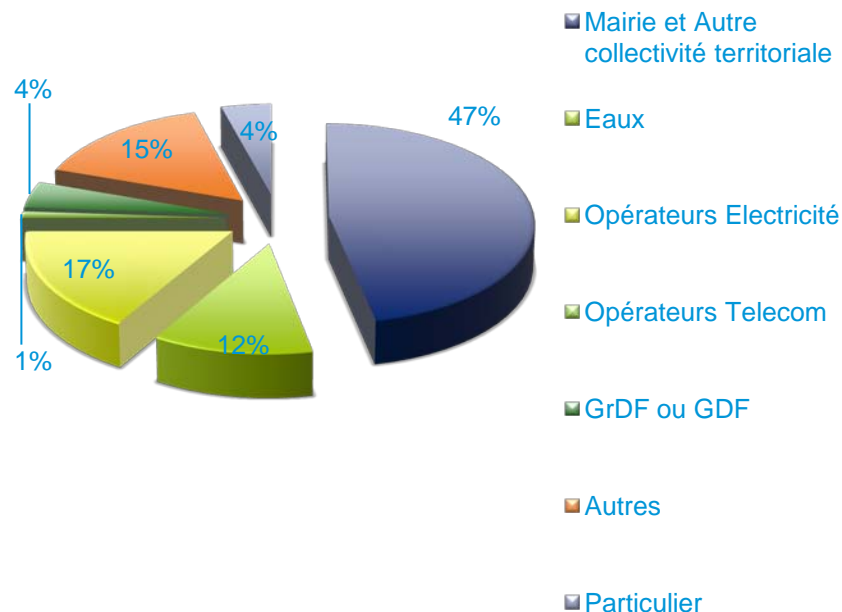
Les origines (2/2)

Analyses des dommages aux ouvrages avec fuite

Dommages sans DICT



Répartition des Dommages par Maître d'ouvrage



Les 4 actions mises en œuvre par GRDF pour ses travaux

Rendez vous préalable systématique : analyse du chantier et repérage des ouvrages.



Développement progressif de techniques « douces », telles que le camion aspirateur



Intégration croissantes dans les achats de travaux de la prévention des dommages

Evaluation et partage d'expérience réguliers avec les entreprises

Un engagement fort et continu du maître d'ouvrage

NOS PRIORITES 2012 POUR LA PREVENTION DES DOMMAGES

Conventions
de sécurité
industrielles
entre les
Collectivités et
GrDF

Sensibilisation
des
entreprises et
collectivités,

**Nouveau
Décret
DT DICT**

Collaboration
avec la FRTP
et la DREAL

Synergies
avec ERDF,
VEOLIA, INEO
dans la
prévention des
dommages :
MANIFESTE