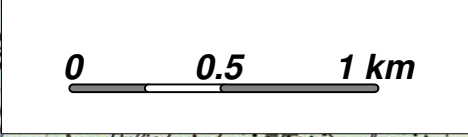
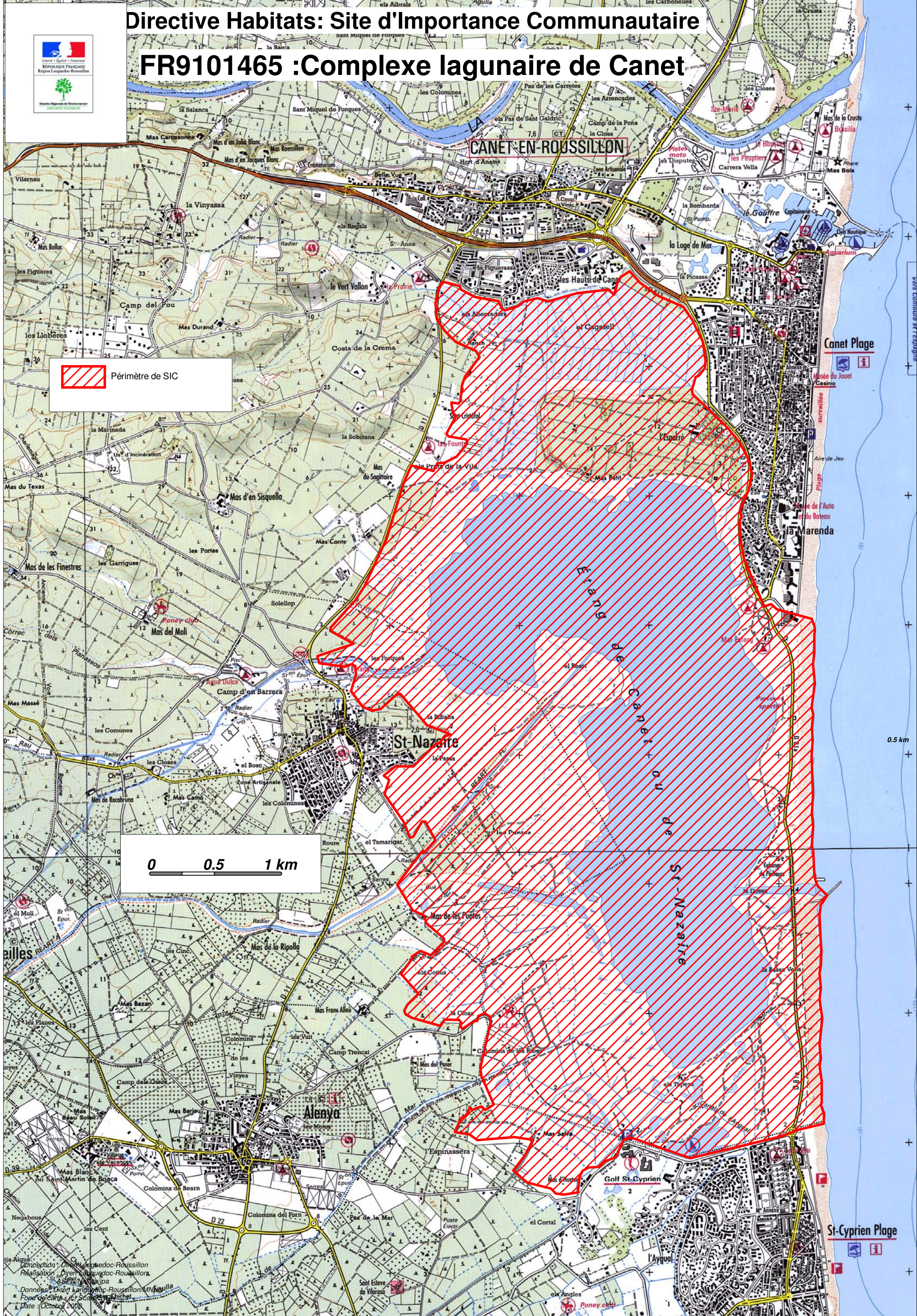



Directive Habitats: Site d'Importance Communautaire

FR9101465 : Complexe lagunaire de Canet



 Périmètre de SIC

Conception : DREN Languedoc-Roussillon
Réalisation : DREN Languedoc-Roussillon
ASP/Natura/PA
Données : DREN Languedoc-Roussillon/MNHN
Fonds de carte : (c) Scandic/IGN
Date : Octobre 2006