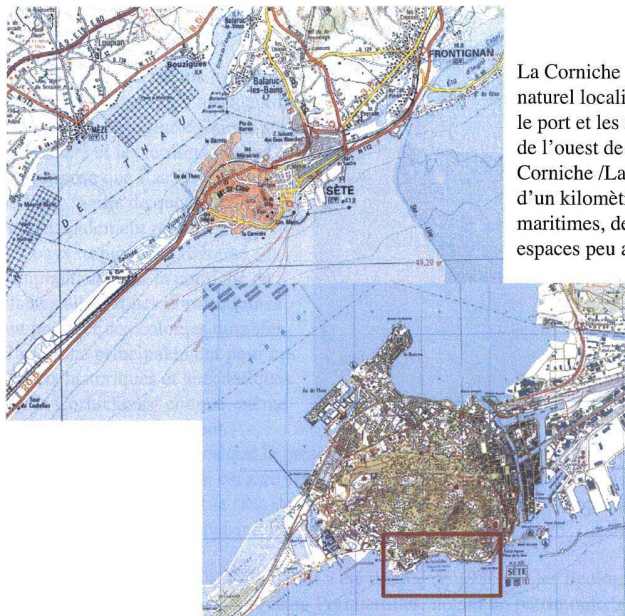


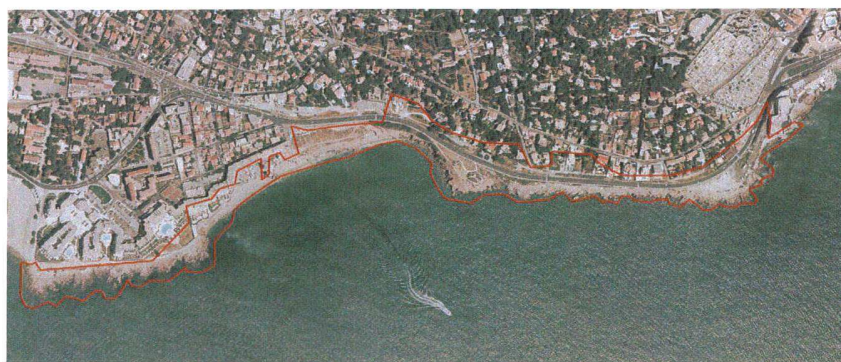
## FICHE DE SYNTHÈSE DU SITE NATURA 2000 Corniche de Sète FR9102002

### Localisation :



La Corniche de Sète est un site naturel localisé en pleine ville, entre le port et les zones résidentielles de l'ouest de la ville (quartier de la Corniche /Lazaret), où, sur un linéaire d'un kilomètre de côtes rocheuses maritimes, demeurent quelques espaces peu aménagés.

*Localisation du site Natura 2000 «Corniche de Sète»*



**Site FR9102002**

**SIC – 26 janv 2013**

**Département : Hérault (34)**

**Surface du site: 13.19ha**

**Opérateur/animateur du site : Thau agglo**

## Description du site

Falaises calcaires maritimes, températures méditerranéennes et embruns : la Corniche de Sète présente un sol et un climat très particuliers. Elle abrite des formations végétales rares et aujourd'hui menacées auquel l'Europe confère un intérêt communautaire. Le site présente deux habitats remarquables : les groupements des falaises maritimes méditerranéennes et les fourrés halonitrophiles.

Toutes les plantes des falaises de la Corniche sont dites « halonitrophiles » car elles apprécient les sols salés et riches en azote. La roche calcaire est affleurante et la terre se fait rare.

Le groupement des falaises méditerranéennes :

la Fabagelle (*Zygophyllum fabago*) qui tient son nom de la forme de sa graine ressemblant à une fève (du latin *faba*)

D'autres plantes caractérisent cet habitat, notamment la Camphorée de Montpellier (*Camphorosma monspeliaca*), le Plantain corne de cerf (*Plantago coronopus*), le Plantain des lapins (*Plantago lagopus*), et la Saladelle (*Limonium virgatum*).

Cet habitat est situé sur les parties supérieures des falaises. Il se présente sous la forme de pelouses rases discontinues.

Les fourrés halonitrophiles :

le Raisin de Mer (*Ephedra distachya*) est une plante typique des milieux très secs, la fructification sur les falaises de la Corniche est souvent spectaculaire.

Poussent également au sein des fourrés halonitrophiles la Soude (*Suaeda vera*), la Mauve royale (*Lavatera arborea*) et le Perce-pierre (*Crithmum maritimum*).

Cet habitat est localisé sur le bord abrupt des falaises.

L'Etat et ses services instructeurs ont désigné la Corniche de Sète comme site Natura 2000. Depuis 2006 Thau Agglo y conduit des actions destinées à conserver ce patrimoine exceptionnel : création de cheminements, lutte contre les espèces invasives, reconquêtes de parcelles dégradées...

Par exemple en 2008, des ganivelles sont remises en place de manière temporaire afin de délimiter des passages. La végétation reprend ainsi ses droits face aux nombreux promeneurs.

### Les habitats d'intérêt communautaire du site (en ordre décroissant d'enjeu)

Habitats d'intérêt comm	Code Natura 2000	Surface (ha)	Etat de conservation	Menaces principales
groupements des falaises maritimes méditerranéennes	12 40	1.64	Moyen à très bon (2013)	Piétinement déchets
fouillés halonitrophiles	14 30	0.31	Assez bon	Piétinement déchets

### Espèces d'intérêt communautaire présentes (en ordre décroissant d'enjeu)

Espèces d'intérêt communautaire	Code Natura 2000	Elements quantitatifs	Etat de conservation	Menaces principales

### Principaux objectifs du site

Habitat ou espèce visés	Objectifs principaux	Exemple de mesures de gestion
groupements des falaises maritimes méditerranéennes	Restaurer les pelouses	Mise en défens

### Pour en savoir plus :

Contact : (opérateur, nom/adresse)

Thau agglo

<http://www.thau-agglo.fr>



Engagés par nature

Sources d'information :

Site du MEDDE: [www.developpement-durable.gouv.fr](http://www.developpement-durable.gouv.fr)

Site de la DREAL LR : [www.languedoc-roussillon.developpement-durable.gouv.fr](http://www.languedoc-roussillon.developpement-durable.gouv.fr)

Site de la DDT :

Site de l'opérateur :