



Périgueux

au titre de l'aléa de débordement de l'Isle



Région Aquitaine

Département Dordogne

Liste des Intercommunalités

Communauté d'Agglomération Périgourdine, Communauté de Communes Astérienne Isle et Vern, Communauté de Communes Isle Manoire en Perigord

Liste des 12 communes

Trelissac, Bassilac, Boulazac, Périgueux, Notre Dame de Sanilhac, Coulounieix Chamiers, Marsac sur l'Isle, Chancelade, Annesse et Beaulieu, Razac sur l'Isle, Montrem, Saint Astier

Critère d'Importance du Risque

Impacts sur la Santé Humaine

Types de phénomènes	Population permanente en EAIP ¹ (nb d'habitants)	Part de la population permanente en EAIP (TRI)	Part de la population en EAIP rapportée au bassin AG	Population totale du TRI (nb d'hab.)
« Débordements de cours d'eau »	17 124	23,7 %	1,4 %	72 291

Impacts sur les Activités Économiques

Types de phénomènes	Nombre d'emplois en EAIP	Part des emplois en EAIP rapportée au bassin AG	Potentiel touristique
« Débordements de cours d'eau »	15 108	3,2 %	Moyen

Types de phénomènes et enjeux Phénomènes de crues fluviales présentant une menace modérée pour la vie humaine.

Présence d'enjeux conséquents.

Phénomènes passés particulièrement remarquables

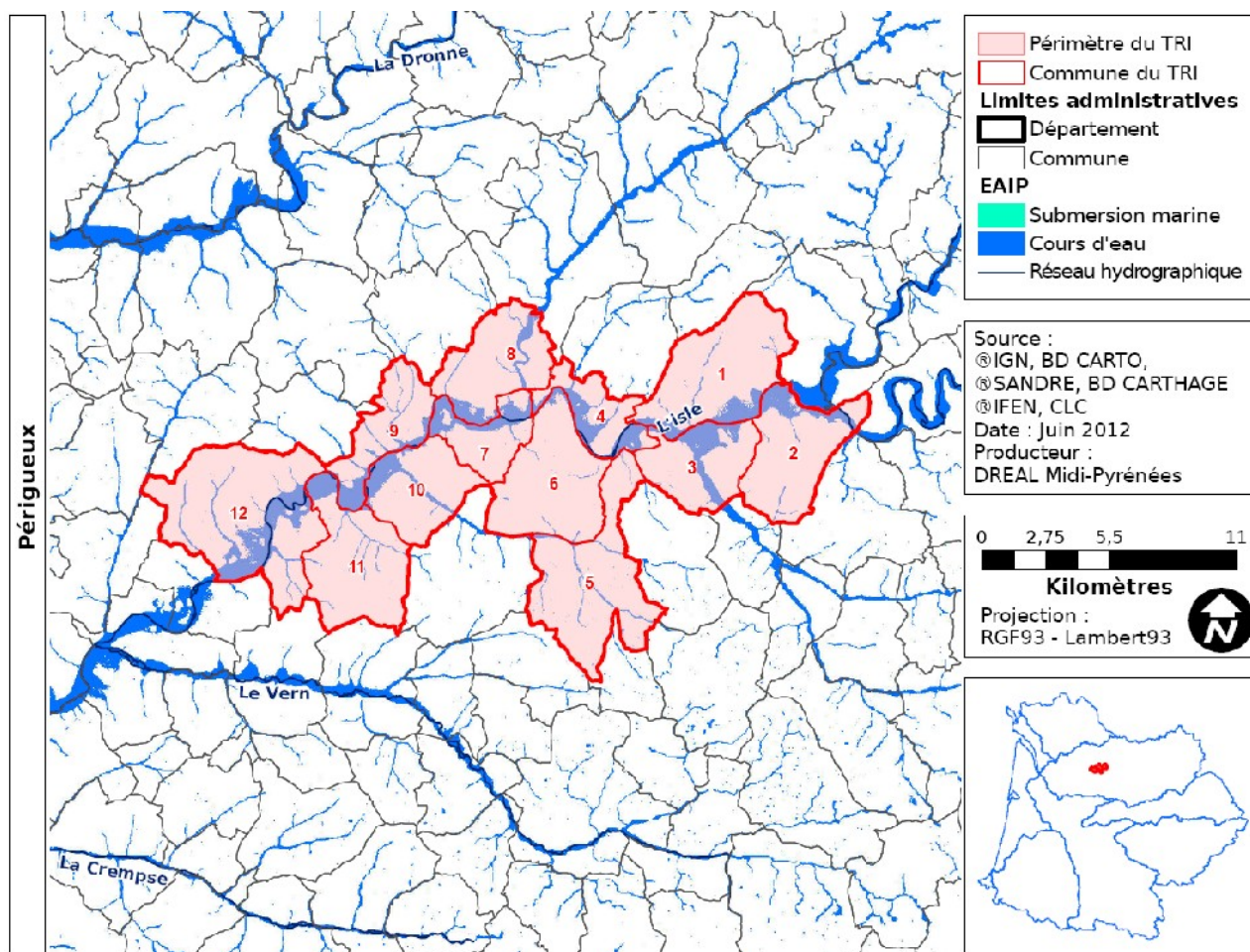
(des informations complètes sur les phénomènes passés se trouvent dans l'Évaluation Préliminaire des Risques d'Inondation – EPRI)

- 21 et 22 septembre 1993 : haut bassin de la Loue.

- 25 et 26 mai 2008 : des cumuls de précipitation importants sur le bassin de l'Isle amont entraînent une réaction rapide des petits cours d'eau (2,20 m à Périgueux).

¹ EAIP : Enveloppe Approchée des Inondations Potentielles utilisée dans l'Évaluation Préliminaire des Risques d'Inondation pour calculer les indicateurs population et emplois, notamment. Cette enveloppe approchée ne correspond pas à une zone inondable, mais seulement à l'appréciation du maximum d'espace qui peut être couvert par l'eau en cas de submersion.

Informations cartographiques



Trélissac (1)

Boulazac (3)

Notre Dame de Sanilhac (5)

Marsac sur l'Isle (7)

Annesse et Beaulieu (9)

Montrem (11)

Bassillac (2)

Périgueux (4)

Coulounieix (6)

Chancelade (8)

Razac sur l'Isle (10)

Saint Astier (12)

Facteurs d'intérêt à agir

Niveau de prise en charge du risque - PPR approuvés

- Territoire entièrement couvert par le PPRi Isle approuvé en 2000 et 2002 (Bassillac). Sauf la commune de Notre Dame de Sanilhac non concernée par la crue de référence d l'Isle.
- Seule une commune dispose d'un PCS.

Outils de gestion actuels à l'échelle intercommunale

Gestion des milieux aquatiques et marins

- SAGE Isle Dronne (Périgueux est dans le périmètre) en cours d'élaboration;
 - CLE installée en octobre 2011
 - Porteur local : EPIDOR
 - Le syndicat mixte du bassin de l'Isle qui met en œuvre un programme pluriannuel de gestion de cours d'eau

Gestion de l'aménagement du territoire

SCOT Périgueux en cours de réflexion. Périmètre arrêté en 2001 mais pas de structure porteuse jusqu'à ce jour.
Présence de l'EPTB EPIDOR qui porte le PAPI de la Dordogne (projet nouveau PAPI en cours de réalisation).

Informations concernant la future stratégie locale (périmètres de réflexion)

Bassin versant potentiel

Les affluents pourront être pris en compte de manière élargie dans le périmètre de la stratégie locale.

Maitrise d'ouvrage possible

L'EPTB EPIDOR apparaît comme légitime pour porter la stratégie locale au travers du futur PAPI Dordogne.