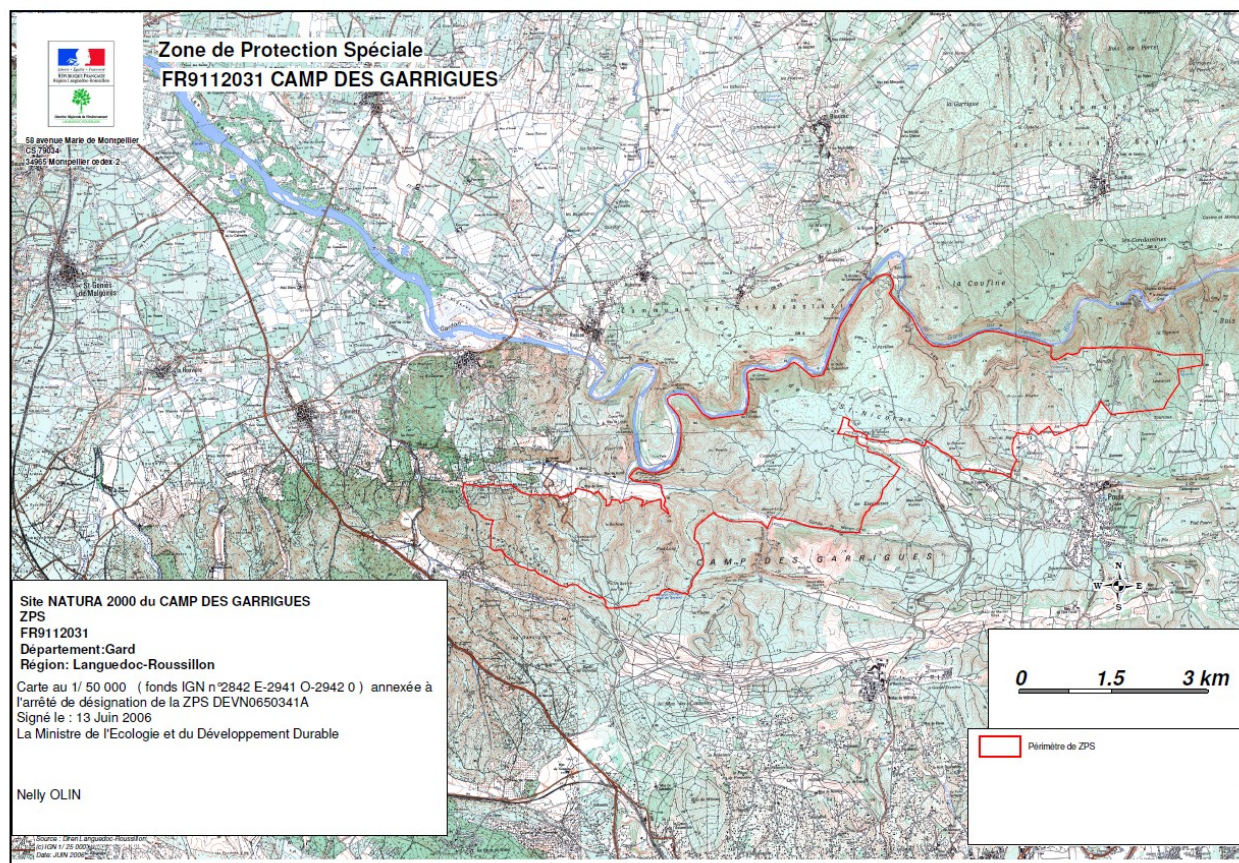


FICHE DE SYNTHÈSE DU SITE NATURA 2000 ZPS CAMP DES GARRIGUES FR9112031

<http://www.developpement-durable.gouv.fr/-Natura-2000,2414-.html>



Site FR9112031

ZPS Camp des Garrigues (Arrêté du 13 juin 2006)

Département : Gard

Surface du site: 2089ha

Opérateur du site : Syndicat Mixte des Gorges du Gardon

1 Description du site

La ZPS Camp des Garrigues, d'une superficie de 2089ha, est majoritairement située en territoire militaire, avec une zone civile de 109ha à son extrémité ouest.

Il appartient au vaste massif calcaire dans lequel le Gardon a taillé de profondes gorges au nord de Nîmes. La végétation varie de la garrigue à chêne kermès et de pelouses rases sur les affleurements calcaires jusqu'à des boisements feuillus et des pelouses plus humides au fond des quelques vallons inclus dans la ZPS.

La diversité des milieux maintenue du fait des activités pratiquées sur le site favorise une richesse avifaunistique marquée notamment par la présence du cortège des espèces des garrigues méditerranéennes. Les principales espèces de passereaux et assimilés caractéristiques des zones méditerranéennes sont présentes dans le camp.

Le camp présente aussi un intérêt majeur comme territoire de chasse pour les rapaces nichant dans les gorges du Gardon voisines, l'Aigle de Bonelli, le Circaète Jean-le-Blanc et le Busard cendré, ces deux dernières étant également nicheuses dans le camp.

La ZPS est également placée sur la voie de migration de nombreuses espèces qui sont plus ou moins régulièrement observées en étape migratoire: Aigle botté (*Hieraaetus pennatus*), Faucon pèlerin (*Falco peregrinus*), Cigogne blanche (*Ciconia ciconia*)

2 Espèces d'intérêt communautaire présentes (en ordre décroissant d'enjeu)

Espèces d'intérêt communautaire	Code Natura 2000	Eléments quantitatifs	Etat de conservation	Menaces principales
Aigle de Bonelli (<i>Hieraaetus fasciatus</i>)	A093	2-3 couples		Électrocution, fermeture des milieux, dérangement
Vautour percnoptère (<i>Neophron percnopterus</i>)	A077	1 couple		Manque ressource alimentaire, électrocution, dérangement
Alouette lulu (<i>Lulula arborea</i>)	A246	48 indiv		Remembrement, déprise agricole, pesticides
Engoulevent d'Europe (<i>Caprimulgus europaeus</i>)	A224	27 indiv		Trafic routier, conditions météo, fréquentation touristique
Busard cendré (<i>Circus pygargus</i>)	A084	3-5 couples		Fermeture milieux, prédation, destruction par fauche précoce, électrocution, pesticides
Fauvette pitchou (<i>Sylvia undata</i>)	A302	134 indiv		Météo, prédation, fermeture milieux (arbres) et ouvertures drastiques
Circaète Jean-le-blanc (<i>Circaetus gallicus</i>)	A080	4-6 couples		Dérangement, fermeture milieux, destruction, électrocutions, parcs éoliens
Grand-duc d'Europe (<i>Bubo bubo</i>)	A215	4-6 couples		Fermeture milieux, manque ressource alimentaire, électrocution, destruction
Bruant ortolan (<i>Emberiza hortulana</i>)	A379	nd		Fermeture milieux, chasse, pesticides
Pipit rousseline (<i>Anthus campestris</i>)	A255	1 indiv		Déprise pastorale, insecticides, urbanisation
Rollier d'Europe (<i>Coracias garrulus</i>)	A231	3-6 couples		Raréfaction cavités arboricoles, pesticides, destruction ripisylves
Martin-pêcheur d'Europe (<i>Alcedo atthis</i>)	A229	nd		Erosion berges, destruction, dérangement, aménagements berges
Milan noir (<i>Milvus migrans</i>)	A073	nd		Disparition zones humides, empoisonnement, électrocution, fermeture décharges
Aigle botté (<i>Hieraaetus pennatus</i>)	A092	nd		Destruction volontaire, dérangement, intensification agricole
Cigogne blanche (<i>Ciconia ciconia</i>)	A031	nd		Lignes électriques, manque ressources alimentaires
Faucon pèlerin (<i>Falco peregrinus</i>)	A103	nd		Fermeture milieux, prédation, dérangement, destruction, pesticides

3 Principaux objectifs du site

Habitat ou espèce visés	Objectifs principaux	Exemple de mesures de gestion
AB, VP, Circa, Gd duc, Busard	Maintenir et renforcer les conditions de quiétude des rapaces en période de reproduction	Surveillance, fermeture des accès, animation charte escalade, limitation des menaces (projets, forêt, militaire)
AB, VP, Circa, Gd duc, Busard, Rousseline, Ortolan, Lulu, Milan noir	Améliorer la disponibilité de la ressource alimentaire	Maintien des milieux ouverts, gestion pastorale extensive, placettes de recyclages, aménagements artificiels faune proie
AB, VP, Busard, Grand duc, Milan noir, Rollier	Lutter contre les causes non naturelles de mortalité	Sécurisation des lignes électriques, accompagnement du développement des APN, sensibiliser les acteurs, régime d'évaluation des incidences
Toutes	Développer une politique participative autour des enjeux avifaune	Contractualisation, charte Natura 2000, mise en cohérence avec les politiques publiques, campagne d'information
Toutes	Améliorer les connaissances sur les espèces et leurs habitats	Etudes scientifiques, suivis et inventaires

4 Pour en savoir plus :

Contact : Syndicat Mixte des Gorges du Gardon
2 rue de la Pente
Hameau de Russan
30190 Sainte-Anastasie

Sources d'information :

Site du MEDDE: www.developpement-durable.gouv.fr

Site de la DREAL LR : www.languedoc-roussillon.developpement-durable.gouv.fr

Site de la DDT : www.gard.equipement.gouv.fr

Site de l'opérateur : www.gorgesdugardon.fr