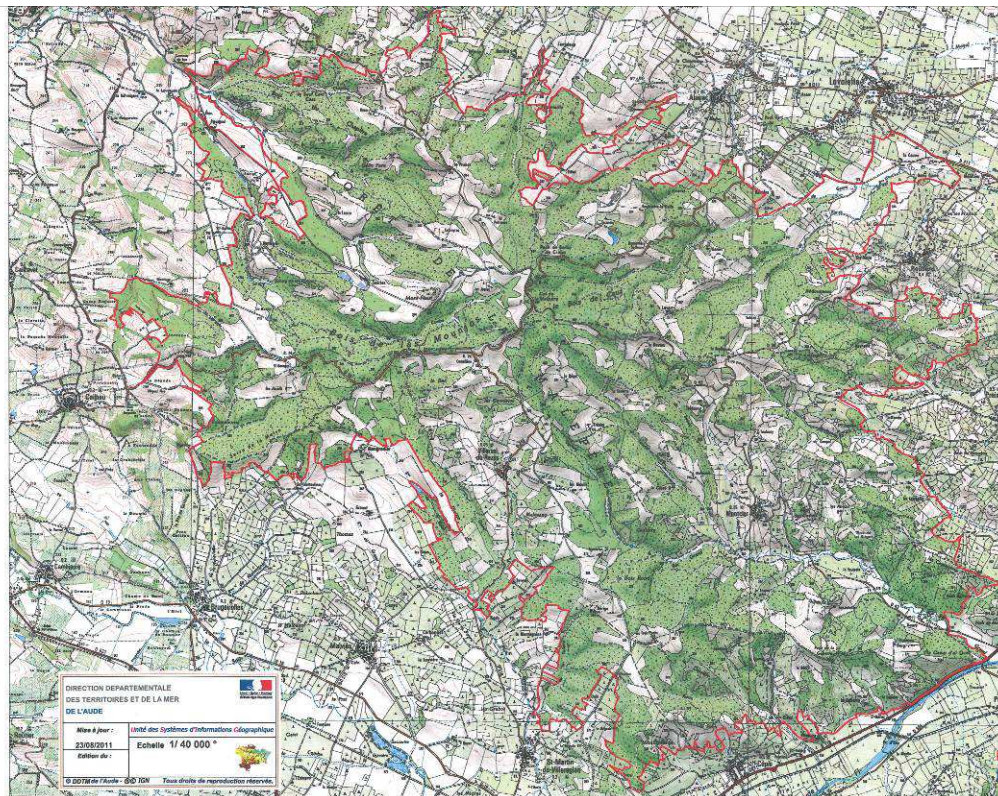


FICHE DE SYNTHÈSE DU SITE NATURA 2000 FR9101452 « Massif de la Malepère »

http://www.languedoc-roussillon.developpement-durable.gouv.fr/article.php3?id_article=1766



Site FR9101452 « Massif de la Malepère Directive « Habitats, faune, flore » 92/43/CEE

Département : Aude

Surface du site: 6 138 ha

Opérateur/animateur du site : Communauté de Communes Razès-Malepère

Description du site :

Le site Natura 2000 du Massif de la Malepère comporte 6 habitats d'intérêt communautaire, dont 2 sont d'intérêt prioritaire, et 7 espèces de faune d'intérêt communautaire inscrites à l'Annexe II de la Directive Habitat :

Les habitats d'intérêt communautaire du site

Habitats Naturels (code Natura 2000)	Hierarchisation
Pelouses sèches semi-naturelles et faciès d'embuissonnement sur calcaires (6210)	Enjeu fort
Hêtraies de l'Asperulo-Fagetum (9130)	Enjeu fort
Eaux oligo-mésotrophes calcaires avec végétation benthiques à Chara spp. (3140)	Enjeu modéré
Pelouses maigres de fauches de basse altitude (6510)	Enjeu modéré
Sources pétrifiantes avec formation de travertins (7220)	Enjeu modéré
Forêts à Quercus ilex et Quercus rotundifolia (9340).	Enjeu modéré

Espèces d'intérêt communautaire présentes

Espèces (code Natura 2000)	Hiérarchisation
Grand Rhinolophe (1304)	enjeu fort
Petit Rhinolophe (1303)	enjeu modéré
Murin à oreilles (1321)	enjeu fort
Rhinolophe euryale (1305)	enjeu modéré
Barbastelle (1308)	enjeu modéré
Minioptère de Schreibers (1310)	enjeu fort
Lucane cerf-volant (1083)	enjeu faible

Principaux objectifs et enjeux sur le site

Les objectifs établis sur ce site sont de 7 types:

1. Maintien ou amélioration de l'état de conservation des chiroptères
2. Restauration et entretien des habitats herbacés pour préserver les habitats naturels et habitats d'espèces à vocation agricole ou pastorale
3. Maintien en bon état de conservation des forêts à Quercus ilex et Quercus rotundifolia en poursuivant les modes de gestion actuels
4. Maintien en l'état des habitats humides ponctuels
5. Communication, sensibilisation et information des acteurs locaux et du public à la découverte, la protection et au respect des espèces, habitats naturels, et habitats d'espèces
6. Suivi des paramètres écologiques
7. Animation

Pour en savoir plus :

Contact opérateur : Animatrice Hélène MARTY

Communauté de Communes Razès-Malepère

1 Place Saint André 11300 LAURAGUEL

Tél: 04.68.31.94.13 - Fax: 04.68.31.94.11

Email: helenecrm@wanadoo.fr - Site Internet: www.razes-malepere.com

Sources d'information :

Site du MEDDTL: www.developpement-durable.gouv.fr

Site de la DREAL LR : www.languedoc-roussillon.developpement-durable.gouv.fr

Site de la DDT : <http://www.aude.gouv.fr>