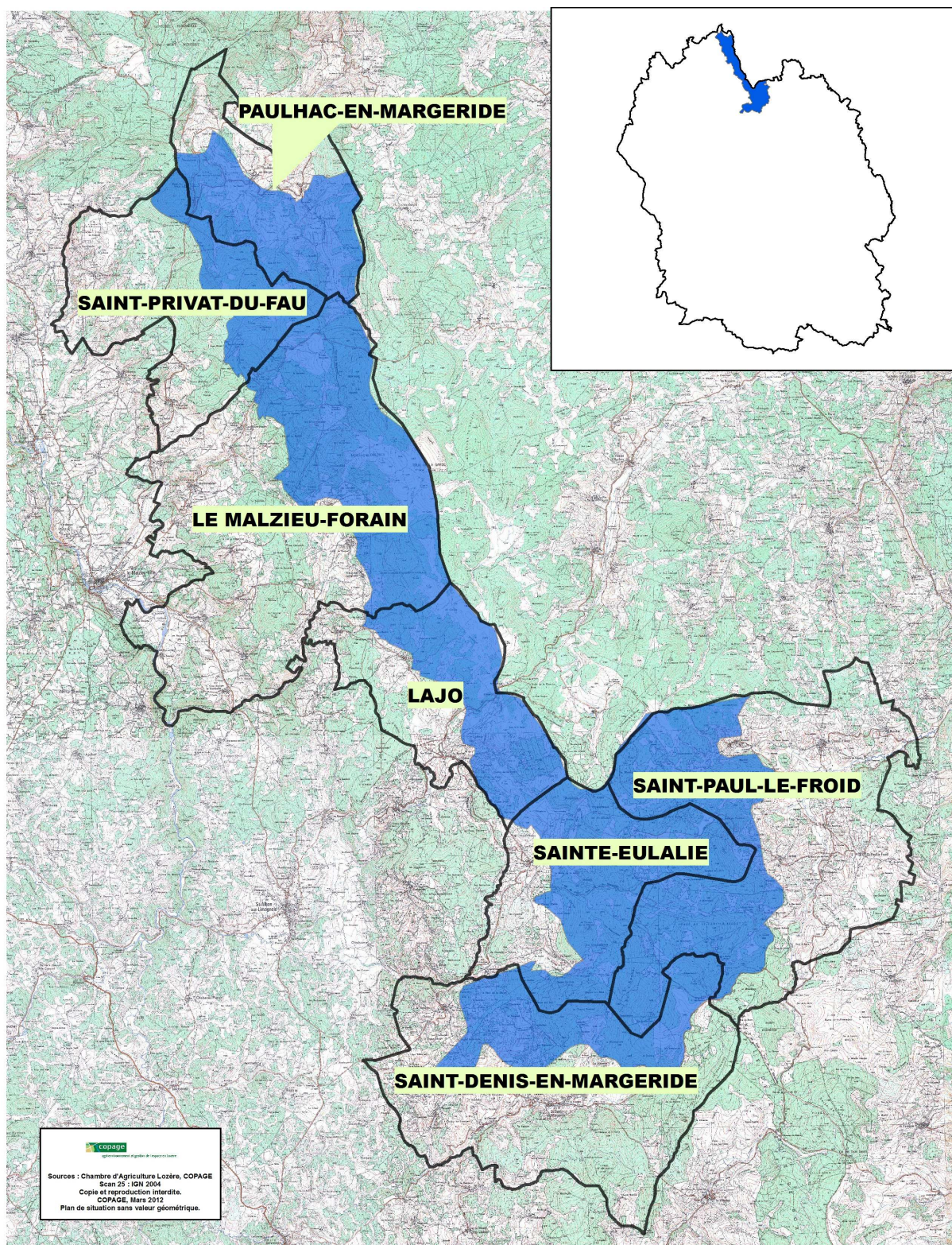


FICHE DE SYNTHÈSE DU SITE NATURA 2000
FR9101355 « Montagne de la Margeride »

<http://natura2000.ecologie.gouv.fr/sites/>



Carte de localisation du site Natura 2000 « Montagne de la Margeride »

Site FR9101355

ZSC : Arrêté du 25 mars 2011

Département : Lozère

Surface du site: 9 389 ha

**Opérateur/animateur du site : Communauté de
communes des Terres d'Apcher / COPAGE / ONF**

Description du site

Le site d'intérêt communautaire « Montagne de la Margeride – FR9101355 », désigné en Zone Spéciale de Conservation depuis 2011, s'étend sur 9 389 hectares. Il se situe entre 1 120 et 1 486 mètres d'altitude sur les crêtes de la Margeride et est limitrophe du département de la Haute-Loire. Ce site concerne les communes de Paulhac-en-Margeride, Saint-Privat-du-Fau, Le Malzieu-Forain, Lajo, Sainte-Eulalie, Saint-Denis-en-Margeride et Saint-Paul-le-Froid. Son point culminant est le Truc de La Garde.

De nombreux petits cours d'eau y prennent leur source, et desservent le réseau hydrographique des bassins versants Adour-Garonne à l'ouest (Truyère) et Loire-Bretagne à l'est (Allier).

Le site Natura 2000 englobe une mosaïque d'habitats naturels d'intérêt communautaire caractéristiques du massif granitique de la Margeride, de ses sols acides et de son climat de type montagnard. Ainsi, on y trouve des habitats de:

- ▶ tourbières et autres milieux humides (Bas-Marais acides, Prairies à Molinies),
- ▶ landes sèches européennes à Callunes et à Myrtilles,
- ▶ landes à Genêts purgatifs primaires,
- ▶ pelouses à Nard riches en espèces.

Ces habitats d'intérêt communautaire occupent 10% de la surface du site.

Une espèce animale d'intérêt communautaire vivant en milieu aquatique est également répertoriée sur le site : la Loutre d'Europe.

L'activité agricole, avec des systèmes d'exploitation dominés par l'élevage bovin viande, ainsi que l'activité sylvicole, sur les terrains sectionnaux et domaniaux, ont façonné le territoire.

Les activités de loisirs et de tourisme, comme la pêche, la chasse, la cueillette ou les sports de pleine nature se développent sur le territoire.

Les habitats d'intérêt communautaire du site (en ordre décroissant d'enjeu)

Habitats d'intérêt communautaire	Code Natura 2000	Surface (ha)	Etat de conservation	Menaces principales
Tourbières hautes actives	*7110	285 ha	Bon/Moyen	Piétinement Drainage
Tourbières boisées	*91D0			
Tourbières de transition et tremblants	7140			
Tourbières hautes dégradées	7120			
Formations herbeuses à Nard	*6230	284 ha	Bon (62%) Moyen (38%)	Colonisation ligneuse Appauvrissement de la flore
Landes sèches montagnardes	4030	360,5 ha	Moyen	Colonisation des ligneux hauts (pins) et bas (genêts)
Formations à <i>Genista purgans</i> montagnardes	5120	5,7 ha	Bon	Dynamique des pins Recouvrement du Genêt purgatif

Espèces d'intérêt communautaire présentes (en ordre décroissant d'enjeu)

Espèces d'intérêt communautaire	Code Natura 2000	Elements quantitatifs	Etat de conservation	Menaces principales
Loutre d'Europe	1355	10 à 20 individus 102 kml de cours d'eau 10 têtes de bassin	Bon	Dérangement Disparition des zones humides Perturbation du réseau hydrologique

Principaux objectifs du site

Habitat ou espèce visés	Objectifs principaux	Exemple de mesures de gestion
Tourbières hautes actives Tourbières boisées Tourbières de transition et tremblants Tourbières hautes dégradées Formations herbeuses à Nard Landes sèches montagnardes	Maintien et renforcement de l'activité pastorale pour préserver les habitats d'intérêt communautaire et mieux connaître les habitats et les espèces	Pâturage extensif Limite voire absence de fertilisation Contrôle du recouvrement et de la progression des ligneux hauts et bas Maintien du fonctionnement hydraulique des tourbières et de leurs complexes tourbeux associés Prévention des détériorations des habitats dans le cadre de la gestion et de l'exploitation forestière
Tourbières hautes actives Tourbières boisées Tourbières de transition et tremblants Tourbières hautes dégradées Formations herbeuses à Nard Landes sèches montagnardes	Restauration des habitats dont l'état de conservation doit être amélioré	Reconquête pastorale éventuelle pour les landes Travaux de restauration hydraulique pour les tourbières
Loutre d'Europe	Maintien des habitats d'espèces en bon état de conservation par une gestion appropriée	Maintien de la qualité physico-chimique des eaux d'alimentation des zones humides et des cours d'eau Maintien de la dynamique naturelle des cours d'eau Conservation ou restauration de berges diversifiées Maintien des éléments ponctuels du paysage Maintien d'une mosaïque de milieux Gestion forestière permettant le maintien d'un milieu boisé diversifié favorable aux espèces
Tourbières hautes actives Tourbières boisées Tourbières de transition et tremblants Tourbières hautes dégradées Formations herbeuses à Nard Landes sèches montagnardes Loutre d'Europe	Amélioration des connaissances sur le site	Compléments d'inventaire écologique Analyse des pratiques Meilleure connaissance de l'utilisation de l'espace par la Loutre Etude approfondie des captages

Pour en savoir plus :

Contact :

Communauté de communes des Terres d'Apcher – Jean-Noël BRUGERON
Mairie – 48 120 – Saint-Alban-sur-Limagnole

COPAGE – 25, avenue Foch – 48 004 – Mende Cedex – 04 66 65 62 00

Sources d'information :

Site du MEDDTL: www.developpement-durable.gouv.fr

Site de la DREAL LR : www.languedoc-roussillon.developpement-durable.gouv.fr

Site de la DDT :

Site de l'opérateur :