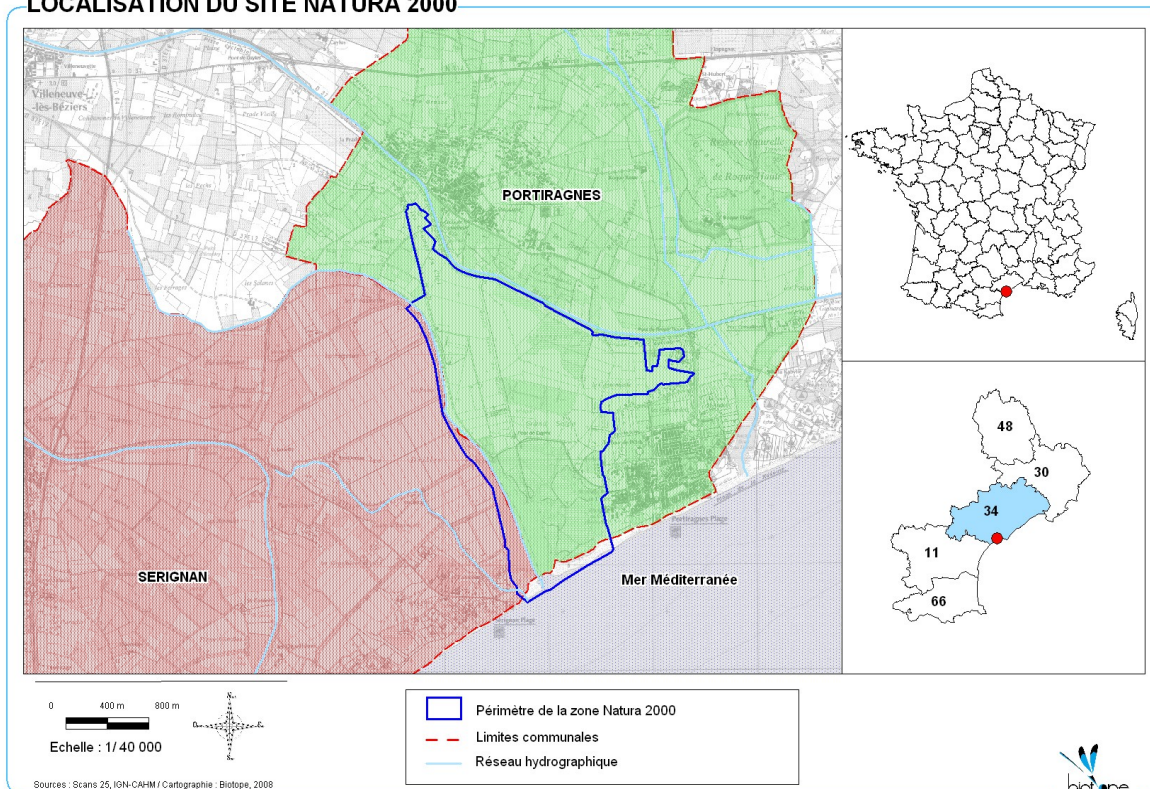


# FICHE DE SYNTHÈSE DU SITE NATURA 2000 FR9101433 La Grande Maïre

<http://www.developpement-durable.gouv.fr/-Natura-2000,2414-.html>

Document d'objectifs du site Natura 2000 FR9101433 : "La Grande Maïre"

## LOCALISATION DU SITE NATURA 2000



**Site FR9101433 La Grande Maïre**

**ZSC décembre 2008**

**Département : Hérault (34)**

**Surface du site : 415,6 ha**

**Opérateur/animateur du site : Communauté  
d'Agglomération Hérault Méditerranée**

## Description du site .... (à personnaliser, pas de reprise de la fiche du ministère)

La Grande Maïre, Grande Mare en occitan, est une zone humide de plus de 400 ha où se côtoie eau douce et eau salée accueillant des habitats méditerranéens remarquables et diversifiés : milieux dunaires, lagunes, prés salés, sansouïres, roselière... c'est une multitude de milieux naturels qui font la richesse du site.

## Les habitats d'intérêt communautaire du site (en ordre décroissant d'enjeu)

Habitats d'intérêt communautaire	Code Natura 2000	Surface (ha)	État de conservation	Menaces principales
Prés salés méditerranéens	1410	103,6 ha	Moyen	Surpâturage
Lagunes Côtières	1150-2	53 ha	Bon	Comblement
Fourrés halophiles méditerranéens	1420-2	78,1 ha	Bon à excellent	Peu menacé
Végétation pionnières à salicorne	1310	47,7 ha	Bon	Peu menacé
Steppes salées méditerranéennes	1510	<1ha	Bon	Fermeture des fourrés, passage d'engins
Laisse de mer des côtes méditerranéennes	1210	<1ha	Bon	Surfréquentation du lido et gestion des plages
Dunes mobiles embryonnaires	2110-2	<1ha	Moyen	Surfréquentation du lido et gestion des plages
Dunes mobiles	2120-2	0,8 ha	Moyen à mauvais	Fréquentation, manque d'apport de sable
Dunes fixées du littoral méditerranéen	2210-1 2120	3,8 ha	Modéré	Fréquentation, passage d'engins motorisé

## Espèces d'intérêt communautaire présentes (en ordre décroissant d'enjeu)

Espèces d'intérêt communautaire	Code Natura 2000	Elements quantitatifs	Etat de conservation	Menaces principales
Iris d'Espagne	Dét. ZNIEFF	Environ 900 pieds	Moyen	Cueillette, pâturage, fauche précoce, salinisation du milieu
Glaréole à collier	A 135	Présent en migration	moyen	Dérangement, Démoustication systématique
Blongios nain	A 022	35 couples	Bon	Destruction, dégradation des habitats
Talève sultane	A 124	1 à 3 couples	Bon	Altération des Zones Humides, Chasse
Crabier chevelu	A 024	1 à 5 ind.	-	Destruction, dégradation des zones d'alimentation
Échasse blanche	A 131	60 à 80 couples	Bon	Destruction, dégradation des marais, des lagunes
Sterne Caugek	A 191	Centaines en migration	Bon	Dérangements, manque d'îlot de nidification, prédation
Lusciniole à moustache	A 293	5 à 10 couple	Bon à très mauvais	Démoustication systématique
Butor étoilé	A 021	2 mâles chanteurs	Bon	Destruction, dégradation des habitats
Héron pourpré	A 029	5 à 8 couples	Bon	Dégradation des milieux de reproduction

## Principaux objectifs du site

Habitat ou espèce visés	Objectifs principaux	Exemple de mesures de gestion
Prés salés méditerranéens, Iris d'Espagne, Glaréole à collier	Maintien des prés salés habitats naturels d'espèces végétales patrimoniales, et d'oiseaux d'intérêt communautaire	gestion par des pratiques pastorale adaptée, par la fauche ou le débroussaillage
Roselière Blongios nain, Talève sultane, Butor étoilé	Maintien dans un bon état de conservation de la roselière : site de reproduction d'oiseaux paludicoles	Gestion hydraulique adéquate, assec tous les 5 ans et fauche si nécessaire
Lagunes méditerranéennes	Maintien dans un bon état de conservation des lagunes méditerranéennes	Maintenir les apports d'eau, améliorer la qualité de l'eau, ouverture naturelle des graus
Milieus dunaires, Renouée des salbles, Sterne naine, gravelot à collier interrompu	Maintien et amélioration de l'état de conservation des milieux dunaires, habitats d'espèces pour la flore patrimoniale et aire de reproduction pour les oiseaux d'intérêt communautaire	Maîtrise de la fréquentation, nettoyage manuel des plages, pose et entretien des ganivelles

## Pour en savoir plus :

Contact : (opérateur, nom/adresse)

Communauté d'Agglomération Hérault Méditerranée  
Animateur du site Natura 2000  
Julien AZEMA  
ZI Le Causse BP 26  
34630 Saint Thibéry  
04 99 47 48 72

Sources d'information : DocOb de la Grande Maire novembre 2009

Site du MEDDE : [www.developpement-durable.gouv.fr](http://www.developpement-durable.gouv.fr)

Site de la DREAL LR : [www.languedoc-roussillon.developpement-durable.gouv.fr](http://www.languedoc-roussillon.developpement-durable.gouv.fr)

Site de la DDTM : <http://www.herault.equipement.gouv.fr/>

Site de l'opérateur : <http://www.agglo-heraultmediterranee.net/>