

Nom de l'intervenant : ZELEM Marie-Christine

Organisme : CERTOP UMR 5044 CNRS



Titre de l'intervention

Les ressorts sociologiques et sociétaux du choix modal : Mobilités choisies, mobilités contraintes

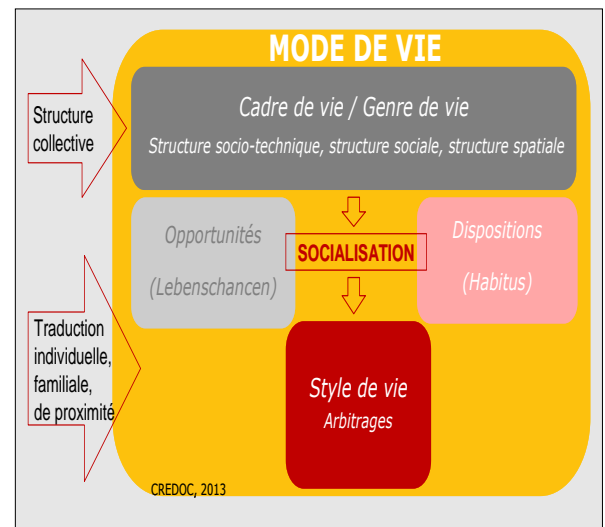
Objectifs de l'intervention :

Exposer la complexité des prises de décisions en lien avec les contextes de vie (marché, politiques locales, aménagement du territoire, offre en TC...), les dynamiques sociales (configuration familiale, rapport au travail...) et les variables sociologiques (modes de vie, dispositions sociales, culture, revenus...)

Montrer surtout que la société de consommation conditionne fortement les comportements et les modes d'équipement

Insister sur le rôle des entreprises, établissements... dans l'organisation des déplacements (organisation de covoiturage, télétravail, coordination horaires/offre TC...)

Rappeler le jeu des inégalités sociales/ mobilités



Idées clés :

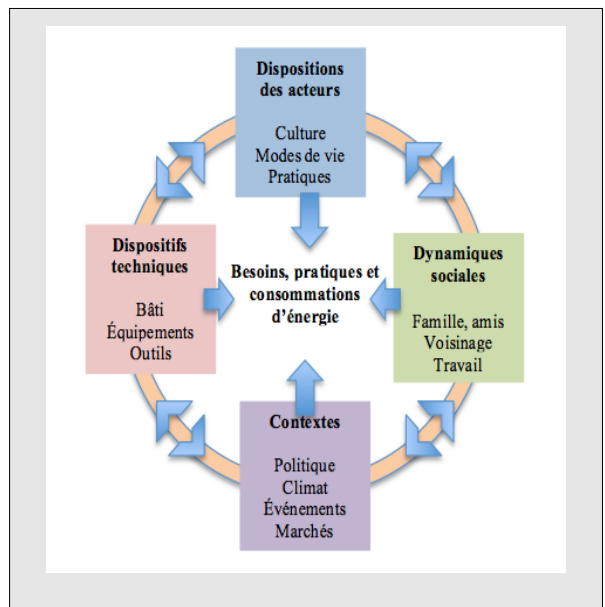
Effet structurant des propriétés sociales et des modes de vie, du marché, de l'aménagement du territoire et du rapport au travail

Organiser la ville, réorganiser le travail et assainir le marché avant d'enjoindre de changer les comportements de mobilités

Jeu des injonctions paradoxales

Le « tout auto » = un choix de société

Rôle crucial de la décision politique



Ressources (pour aller plus loin) :

"Mobilités choisies (vs) mobilités contraintes" juin 2013, site du DNTE : <http://www.transition-energetique.gouv.fr/la-transition-energetique/contributions-du-groupe-des-experts>

«Vitesse, mobilités et étalement urbain : le cercle vicieux ?» in : B. DESSUS, B. LAPONCHE, S. LATOUCHE (dirs), « Les transports face aux défis de l'énergie et du climat », Les cahiers de Global Chance, n°26, 2009, pp. 18-21.

« La place des usagers dans les politiques de réduction des pollutions automobiles », in : GENDRON, C, VAILLANCOURT, J-G., (eds), Développement durable et participation publique, Presses Universitaires de Montréal, 2003, chap. 10 : pp. 173-205.