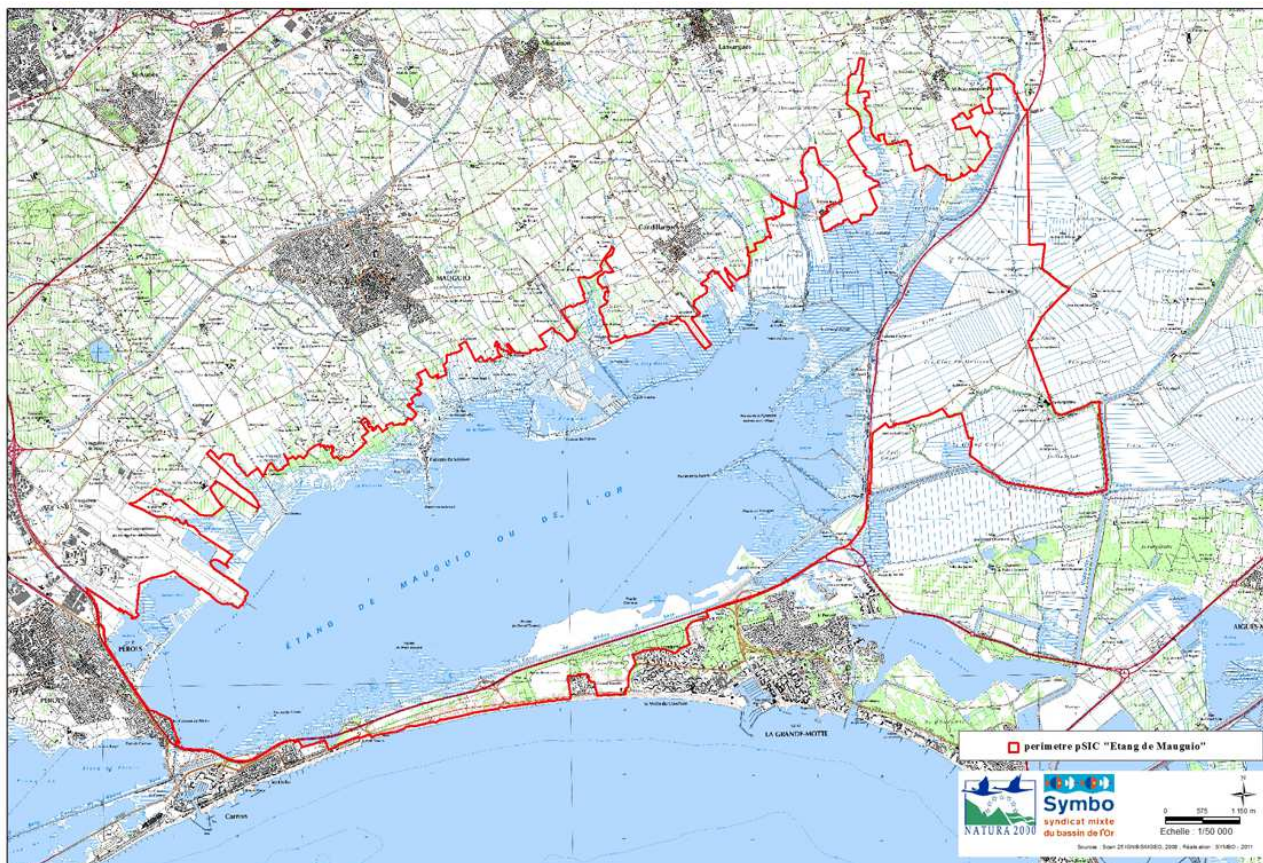


FICHE DE SYNTHÈSE DU SITE NATURA 2000 FR9101408 ETANG DE MAUGUIO

<http://www.developpement-durable.gouv.fr/-Natura-2000,2414-.html>



Site FR9101408 ETANG DE MAUGUIO

pSIC

Département : Hérault / Gard

Surface du site: 7025 hectares

Opérateur/animateur du site : Syndicat Mixte du Bassin de l'Or

Description du site

Des divers milieux herbacés les plus au nord aux dunes littorales comprises, en passant par les prés salés et les sansouires, sans oublier les boisements rivulaires des cours d'eau, la ZPS « Etang de Mauguio » se décline sur plus de 7000 hectares en une mosaïque d'habitats naturels, s'organisant autour de la lagune, une des plus vastes du littoral languedocien.

Ainsi 14 habitats naturels d'intérêt communautaire ont été répertoriés, hébergeant nombre d'espèces végétales à forte valeur patrimoniale (Nivéole d'été, Linaire grecque, Plantain de Cornut...).

À l'interface de multiples influences, d'origine naturelle (phénomène de comblement, salinisation

de l'eau dont souffrent notamment les roselières en bordure d'étang) et anthropique qui concourent à altérer son état de conservation, la lagune, habitat d'intérêt communautaire prioritaire, a un rôle écologique fondamental pour toutes les zones humides périphériques ainsi que pour les espèces qui leur sont associées. À son rôle paysager indéniable participant à l'identité locale, s'ajoute un rôle économique non négligeable, lié aux activités agricoles et de la pêche, et pratique de la chasse.

Habitats d'intérêt communautaire présents (en ordre décroissant d'enjeu)

Habitats d'intérêt communautaire (* prioritaire)	Code Natura 2000	Surface (ha)	Etat de conservation	Menaces principales
*Lagunes côtières	1150	3404 ha	mauvais	pollution des eaux eutrophisation réduction des apports d'eau douce confinement
*Gazons méditerranéens amphibies halo-nitrophiles	3170	10,5 ha	bon	gestion pastorale inadaptée (sous pâturage) réduction des apports d'eau douce
Prés salés méditerranéens	1410	692 ha	bon	Surpâturage réduction des apports d'eau douce
Prairies humides méditerranéennes à grandes herbes du Molinio-Holoschoenion	6420	12 ha	bon à moyen	gestion pastorale inadaptée fermeture des milieux
Dunes mobiles du cordon littoral à <i>Ammophila arenaria</i> (dunes blanches)	2120	11 ha	bon à mauvais	Surfréquentation urbanisation
Forêts-galeries à <i>Salix alba</i> et <i>Populus alba</i>	92A0	149 ha	bon à moyen	réduction des apports d'eau douce
Prairies fauchées méso-hygrophiles méditerranéennes	6510	83,5 ha	bon à mauvais	Surpâturage réduction des apports d'eau douce
Dunes fixées du littoral du <i>Crucianellion maritimae</i>	2210	55 ha	bon à moyen	Surfréquentation fermeture du milieu plantation artificielle urbanisation
Fourrés halophiles méditerranéens	1420	355 ha	bon	gestion pastorale inadaptée
Dunes mobiles embryonnaires	2110	< 1 ha	bon à mauvais	Surfréquentation urbanisation
Végétations pionnières à <i>Salicornia</i> et autres espèces annuelles des zones boueuses et sableuses	1310	112,5 ha	bon	Surpâturage
Tapis de <i>Chara</i> spp.	3140	< 5 ha	-	eutrophisation des eaux comblement du réseau hydraulique
Communautés amphibies des sables humides du <i>Isoeto-Nanojuncetalia</i>	3130	< 1 ha	-	gestion pastorale inadaptée (sous pâturage) réduction des apports d'eau douce

Habitats d'intérêt communautaire (* prioritaire)	Code Natura 2000	Surface (ha)	Etat de conservation	Menaces principales
*Marais à <i>Cladium mariscus</i>	7210	< 1 ha	-	réduction des apports d'eau douce

Espèces d'intérêt communautaire présentes (en ordre décroissant d'enjeu) au titre de la Directive « Habitats »

Nom espèce	Code N2000	Eléments quantitatifs	Etat de conservation	Menaces principales
Cistude d'Europe (annexe II)	1220	280 individus répertoriés	bon	Dégradation des zones humides Fragmentation de son habitat (isolement des noyaux de population) réduction des apports d'eau douce aménagement de berges artificiels captures accidentelles

Principaux objectifs du site

Habitat ou espèce visés	Objectifs principaux	Exemple de mesures de gestion
*Lagunes côtières Tapis de chara spp.	Améliorer la qualité de l'eau Restaurer le fonctionnement hydraulique	→ Réduction des apports d'azote et de phosphate provenant du bassin versant → Restauration des apports d'eau douce → Amélioration de la circulation des eaux (entrées comme sorties)
*Gazons méditerranéens amphibies halo-nitrophiles Communautés amphibies des sables humides du <i>Isoeto-Nanojuncetea</i> *Marais à <i>Cladium mariscus</i>	Préserver et/ou améliorer le fonctionnement hydrologique des milieux humides	→ Restauration des apports d'eau douce et notamment des processus naturels d'inondation hivernale → Mise en place d'une gestion pastorale adaptée
Prés salés méditerranéens Prairies humides méditerranéennes à grandes herbes du Molinio-Holoschoenion Prairies fauchées méso-hygrophiles méditerranéennes	Adapter les pratiques agricoles et la gestion hydraulique	→ Mise en place de plans de gestion pastorale et de gestion hydraulique → Maintien de l'ouverture des milieux → Restauration des apports d'eau douce et notamment des processus naturels d'inondation hivernale
Milieux dunaires Dunes mobiles du cordon littoral à <i>Ammophila arenaria</i> (dunes blanches), Dunes fixées du littoral du <i>Crucianellion maritimae</i> , Dunes mobiles embryonnaires	Gérer et canaliser la fréquentation Maintenir les milieux ouverts	→ Pose de ganivelles pour la mise en défens des secteurs fragiles → Mise en place d'une gestion pastorale adaptée sur les arrières dunes
Forêts-galeries à <i>Salix alba</i> et <i>Populus alba</i>	Conserver les boisements de rives et alignements d'arbres, haies	→ Non intervention → Restauration de haies

Pour en savoir plus :

Contact Opérateur Natura 2000 :
Syndicat Mixte du Bassin de l'Or (Symbo)
130, Chemin des Merles - 34400 LUNEL
Tél. 04 67 22 00 20 / secretariat@symbo.fr

Sources d'information :

Site du MEDDE: www.developpement-durable.gouv.fr
Site de la DREAL LR : www.languedoc-roussillon.developpement-durable.gouv.fr
Site de la DDTM34 : www.herault.equipement.gouv.fr
Site du Symbo : www.etang-de-l-or.com