

Réunion Natura 2000

Montpellier, 13 octobre 2015

PROGRAMME DE TELEMETRIE DE L'AIGLE DE BONELLI EN LANGUEDOC- ROUSSILLON



© P. FITTA - GOR

Cadre de l'action

- PNAAB 2014 – 2023 : Action 4.5 « Etudier les domaines vitaux et identifier les zones d'erratisme de l'espèce »
- Captures sous la responsabilité de la responsable du programme de baguage (C. Ponchon, CEN PACA), autorisation délivrée par le CRBPO
- Capture assurée par V. Matarranz, salarié mis à disposition par le MAM
- Présence obligatoire de l'un des trois bagueurs du programme (C. Ponchon, A. Ravayrol, M. Mure)
- Signature d'une convention multipartites entre le PNAAB (CEN L-R et DREAL L-R), le responsable du programme de baguage et l'opérateur N2000



Historique des équipements

2009 : 1ères captures de 3 aigles ad. avec matériels différents à tester dans les 3 régions du PNA (LR/PACA/RA)

2011 : ZPS Gorges du Gardon, 3 individus équipés/3 sites

2012 : ZPS Salagou, 1 couple équipé

2013/2014 : ZPS Rieutord, Fages, Cagnasse, 1 couple équipé

2014 : ZPS Basses-Corbières, 1 individu équipé

2015 : ZPS Hautes Garrigues du Montpelliérais, 3 individus équipés/3 sites



RHÔNE-ALPES



Pour résumer

	DV	EQUIPES
30	4	4
34	7	5
11	2	0
66	1	1



	EQUIPES	FINIS	EN COURS	PROGRAMMES
30	8	3	5	2
34	6	3*	3	1
11	0			0
66	1		1	

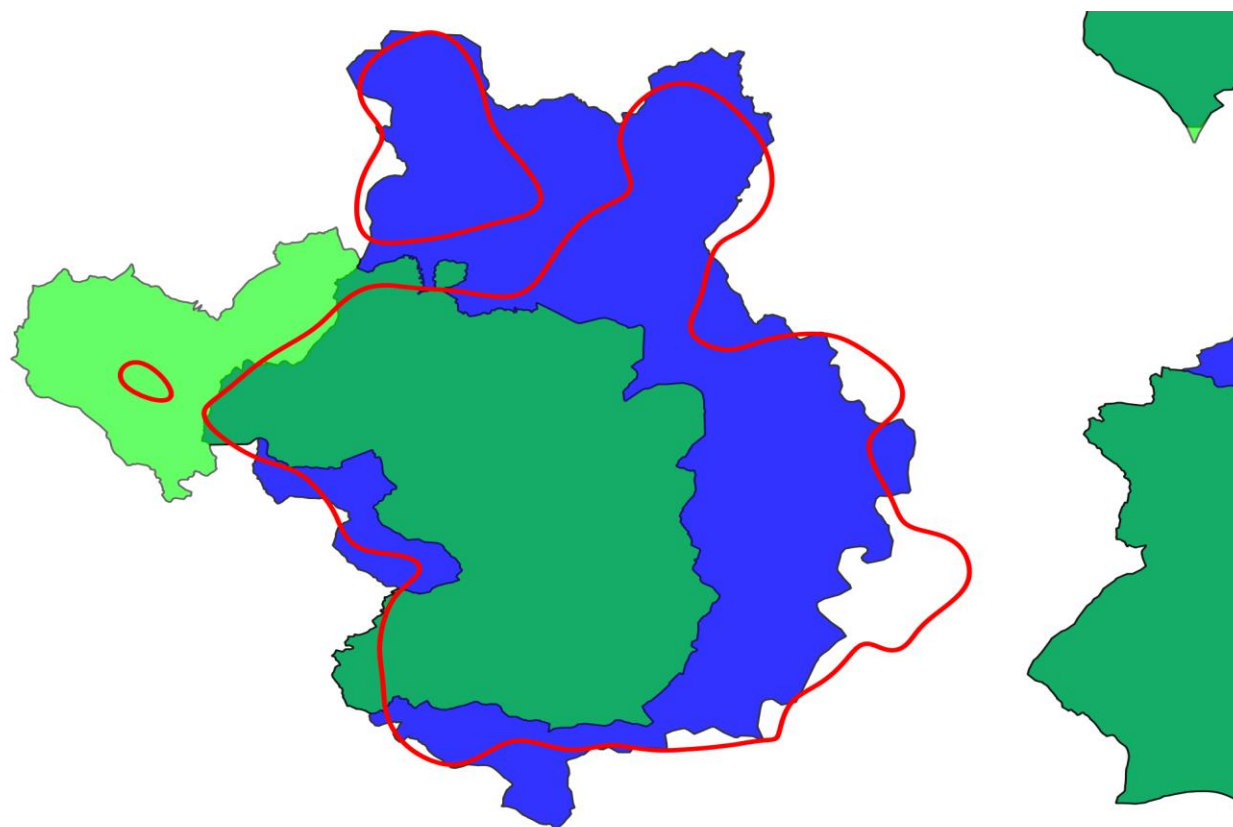
* Une balise ne fonctionne pas



Des suivis pour quoi faire ?

Les priorités du PNAAB :

→ Délimitation des domaines vitaux des couples (tous les sites)



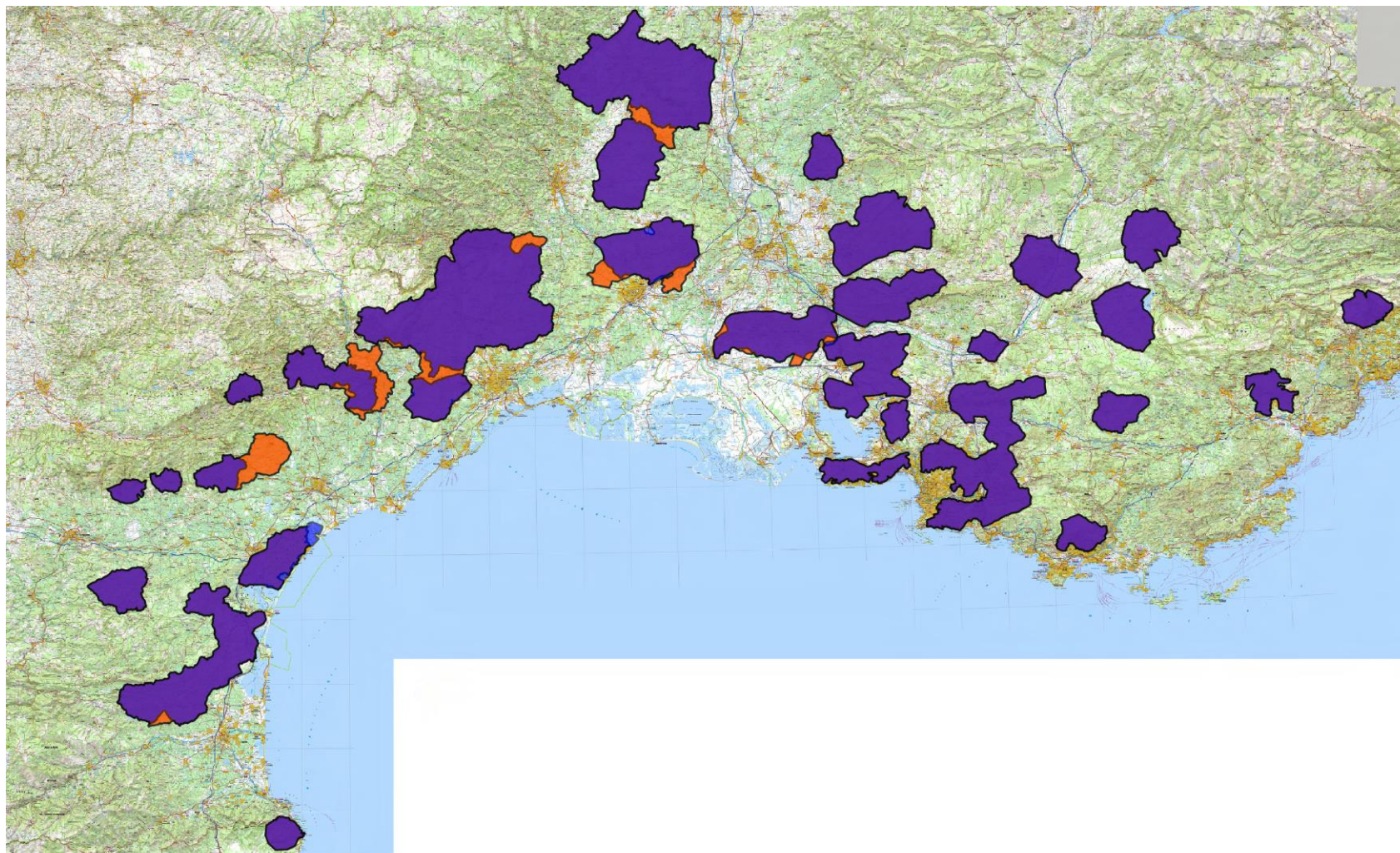
© E. CAMBOU – DREAL L-R

Légende

-  Kernel95 aigle 1
 -  PNA Aigle de Bonelli_FR_2011
 -  PNA Aigle de Bonelli_FR_2015
- 0 2.5 5 7.5 km



Des suivis pour quoi faire ?



Légende

-  PNA Aigle De Bonelli_FR_2011
-  PNA Aigle De Bonelli_FR_2015

0 25 50 75 100 125 km



Nord



© E. CAMBOU – DREAL L-R

Des suivis pour quoi faire ?

Les priorités du PNAAB :

- Délimitation des domaines vitaux des couples (tous les sites)
- Identifier et neutraliser les zones à risque en termes d'électrocution et percussion (travail en cours avec ERDF et RTE) : Salagou/Gardon
- Identifier et mesurer l'impact des projets éoliens et photovoltaïques (Aumelas, Corbières)

