

LA TRAME VERTE ET BLEUE en PACA

Synthèse de la démarche

Thierry TATONI (Université Paul Cézanne d'Aix-Marseille)

Institut Méditerranéen d'Ecologie et de Paléoécologie (UMR CNRS / IRD)

Carine RITAN (PNR des Alpilles) & **Didier OLIVRY** (PNR de Camargue)

Directeurs référents du projet

représentant les 5 PNR de la région PACA, maître d'ouvrage du projet



Les objectifs clés du projet Trame Verte et Bleue PACA :

- Préciser la vision d'une trame verte et bleue dans la Région PACA
- Appréhender les conditions économiques, sociales et politiques de ses mises en œuvre potentielles



Région
PACA



Parc
naturel
régional
des Alpes



Parc
naturel
régional
de Camargue



Parc
naturel
régional
du Luberon



Parc
naturel
régional
du Verdon

prospica
Consulting
Groupe prospica

Le déroulement du projet Trame Verte et Bleue PACA : 6 étapes

Le projet est
préparé
et mis en place

Sept – Oct 2008

On esquisse
ensemble une
définition de la
trame verte & bleue

Nov – Déc 2008

On rassemble toutes
les informations
pratiques permettant
de finaliser la
définition imaginée

Janv – Mars 2009

On élabore des
scénarii tendanciels
d'alerte : évolution des
pressions et impacts sur
la biodiversité ?

Mars – Mai 2009

On produit les
possibles leviers
d'actions de la TVB
PACA : sont-ils faisables ?
Rencontrent-ils l'adhésion ?

Juin – Oct 2009

On définit les
conditions de prise en
compte de cette
démarche dans les
politiques publiques

Oct 2009 – Fév 2010

Restitution au Ministère

Mars – Avril 2010



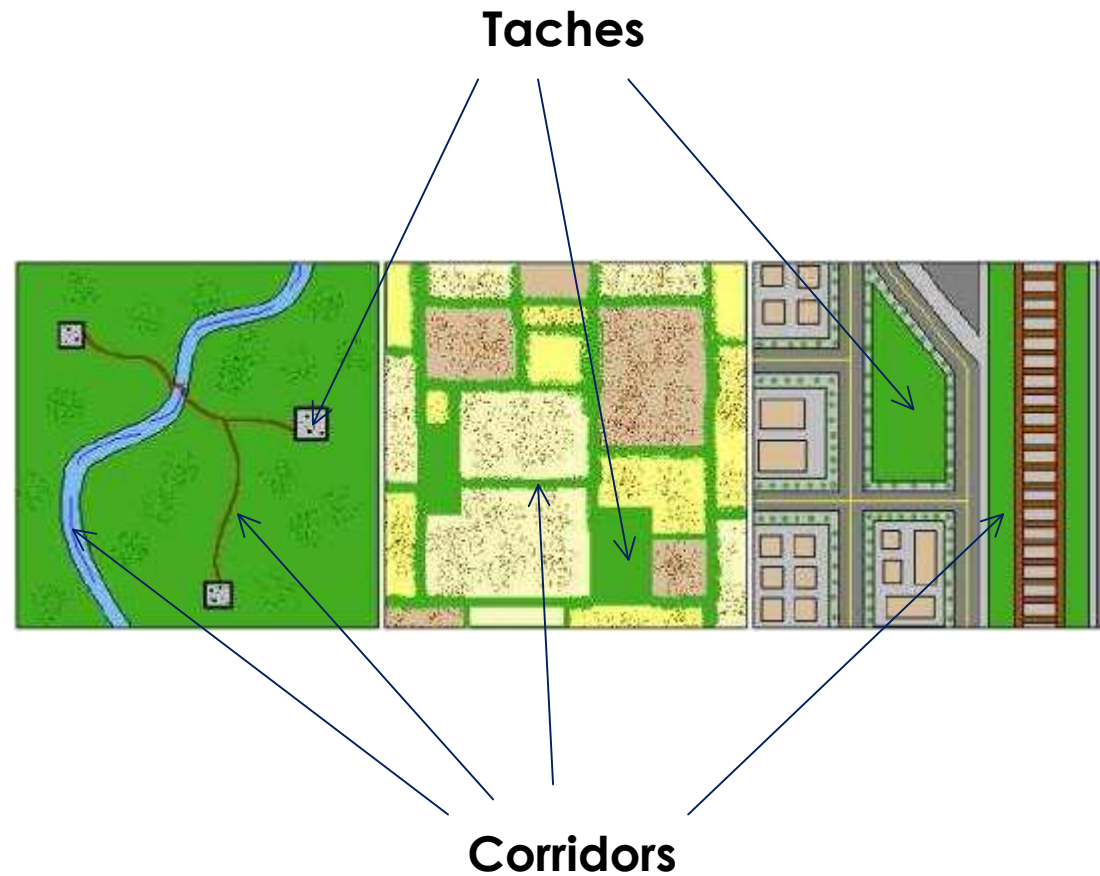
Un groupe Projet de 100 acteurs clés à l'échelle géographique de la région, représentatifs de la diversité des acteurs concernés :

- ✓ Infrastructures linéaires
- ✓ Urbanistes & aménagement du territoire
- ✓ Scientifiques
- ✓ Industrie & commerce
- ✓ Transport
- ✓ Eau
- ✓ Mer & Littoral
- ✓ Agricole
- ✓ Forestier
- ✓ Associations de protection de la nature
- ✓ Associations et acteurs de la société civile issus des parcs et ayant des relais régionaux
- ✓ Associations et représentants des activités de pleine nature
- ✓ Collectivités et autres institutionnels
- ✓ Pôles urbains
- ✓ Structures et institutionnels porteur d'une démarche ADT
- ✓ Départements dotés de DTA
- ✓ Aménageurs
- ✓ Gestionnaires d'espaces naturels régionaux
- ✓ Gestionnaires des milieux aquatiques



Modèle de référence : Tache-Corridor-Matrice

- Un modèle de référence

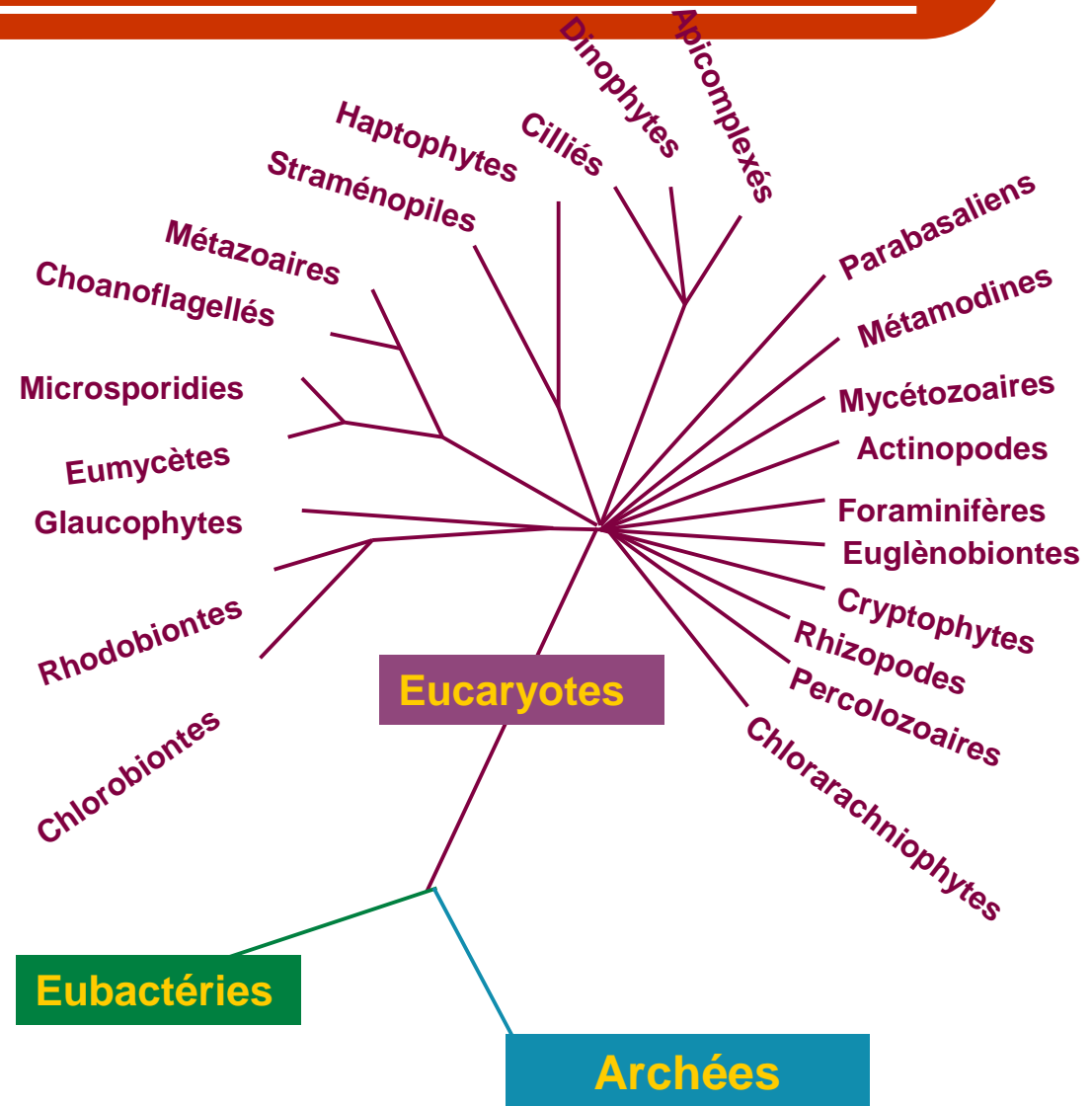


D'après Karpati 2003; Décamps, 2007

◆ Diversité des espèces

1 800 000 espèces
décrites et « rangées »

Mais estimation
5 - 50 millions espèces
(moy 12.5 Millions)
Majorité espèces
inconnues



Méditerranée, une mer parmi des terres... « biodiversifiées »

Sur 2 millions de km², soit 1,6 % de la superficie terrestre mondiale :

- ▶ 10% des plantes à fleur et des fougères de la planète
- ▶ 343 espèces d'oiseaux nicheurs (419 espèces en Europe)



Population “côtière” a cru de 85 millions (1980) à 124 millions (2000) :
↗ 46% d'augmentation



Une grande diversité d'espaces protégés

GAP ANALYSIS EN REGION PACA - 2007

**Protections contractuelles,
réglementaires et foncières,
et enjeux de déprise agricole**

Légende

Protections réglementaires et foncières



Protections contractuelles



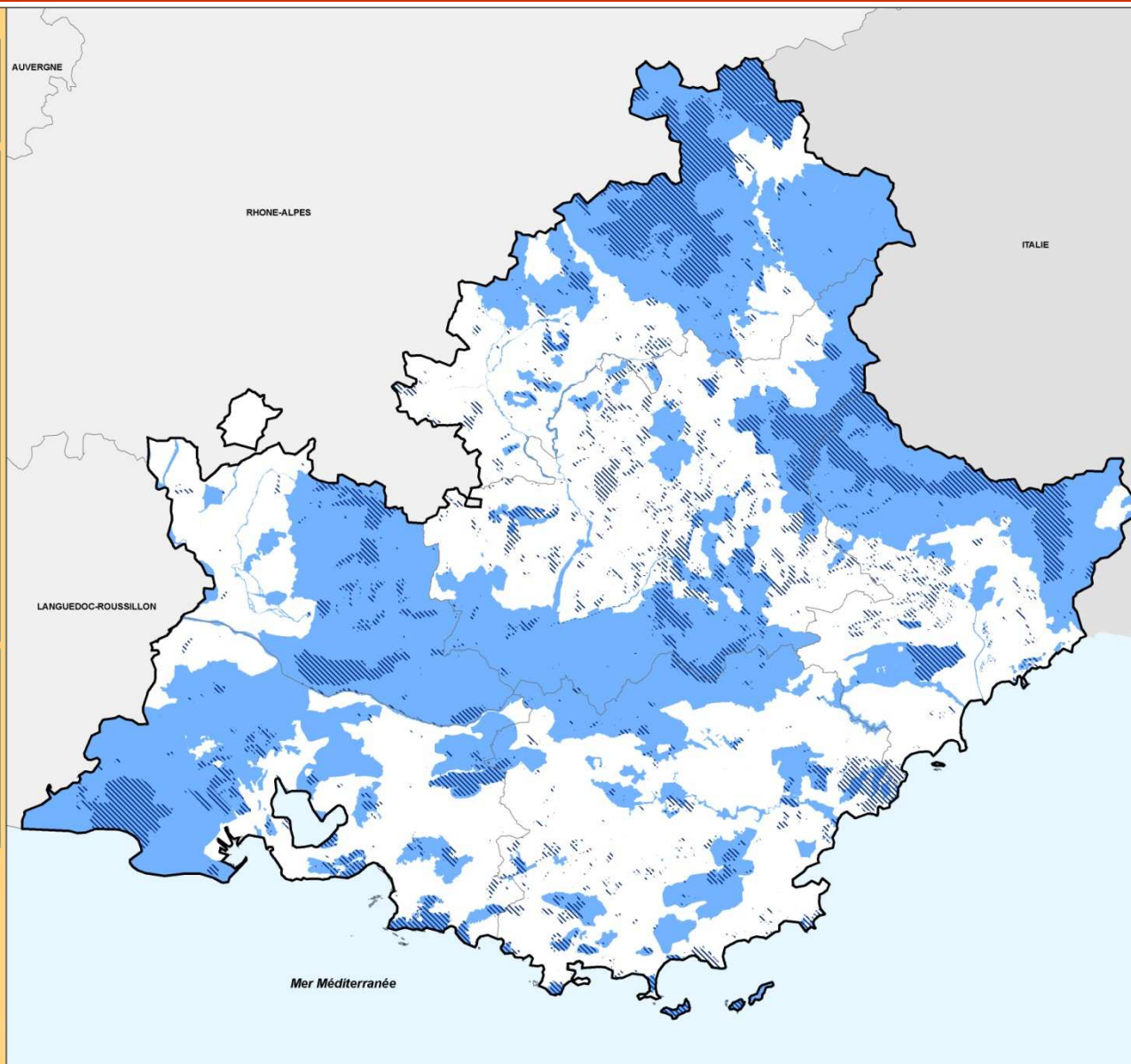
* Cet indice est fonction de la menace liée à la déprise agricole subie par les territoires, ainsi que de la richesse biologique des espaces. Il fait ainsi ressortir les espaces les plus riches et les plus menacés.



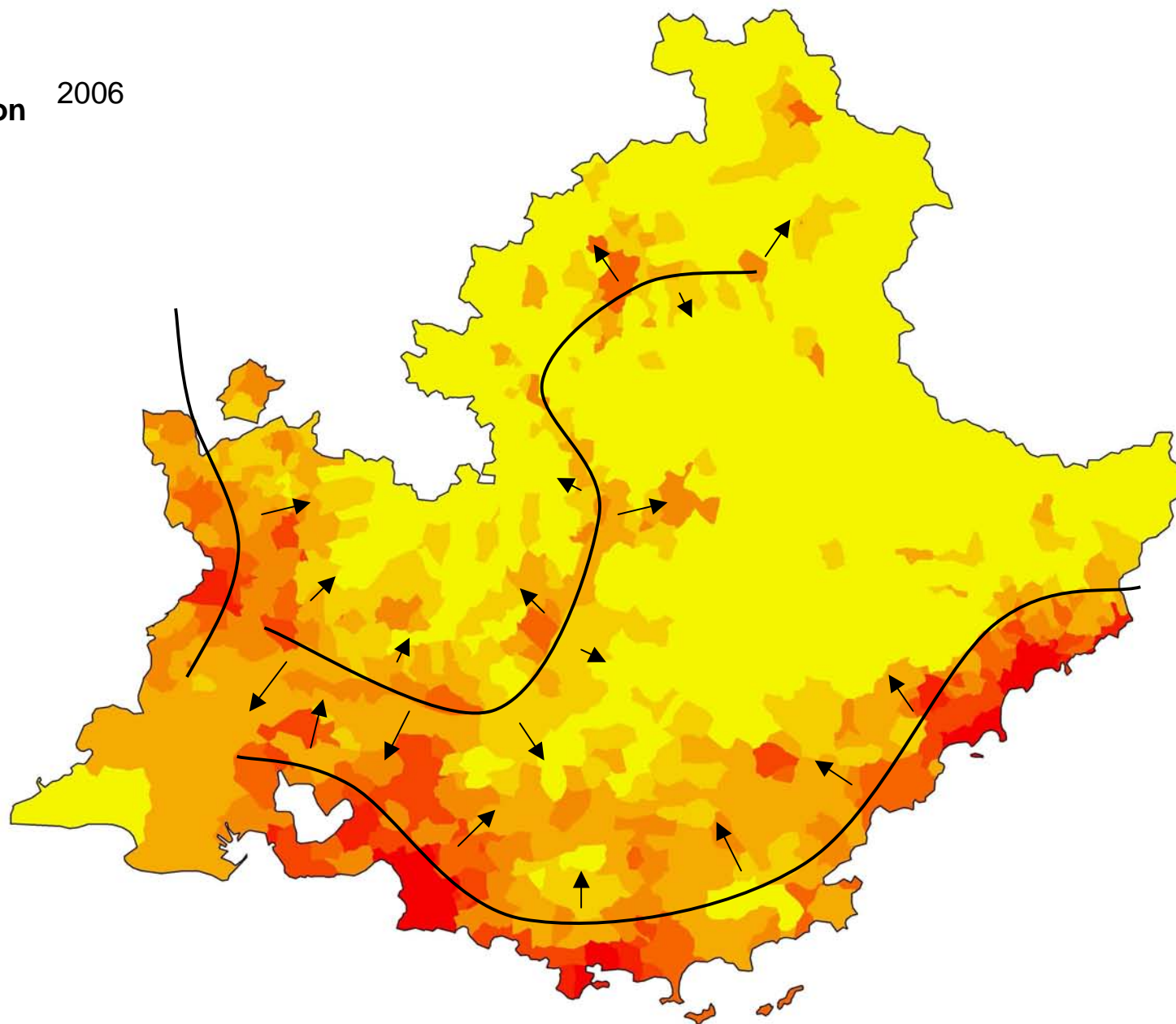
Source des données : DIREN PACA / CBN Porquerolles 2004
CRIGE PACA 2006 - CEREGE 2000

Fonds de carte :
BD CARTO © - v2004 © IGN / PFAR CRIGE 2000

Réalisation : ARPE PACA / CNRS-CEFE - Août 2007
Référence : Gap_agri.mxd

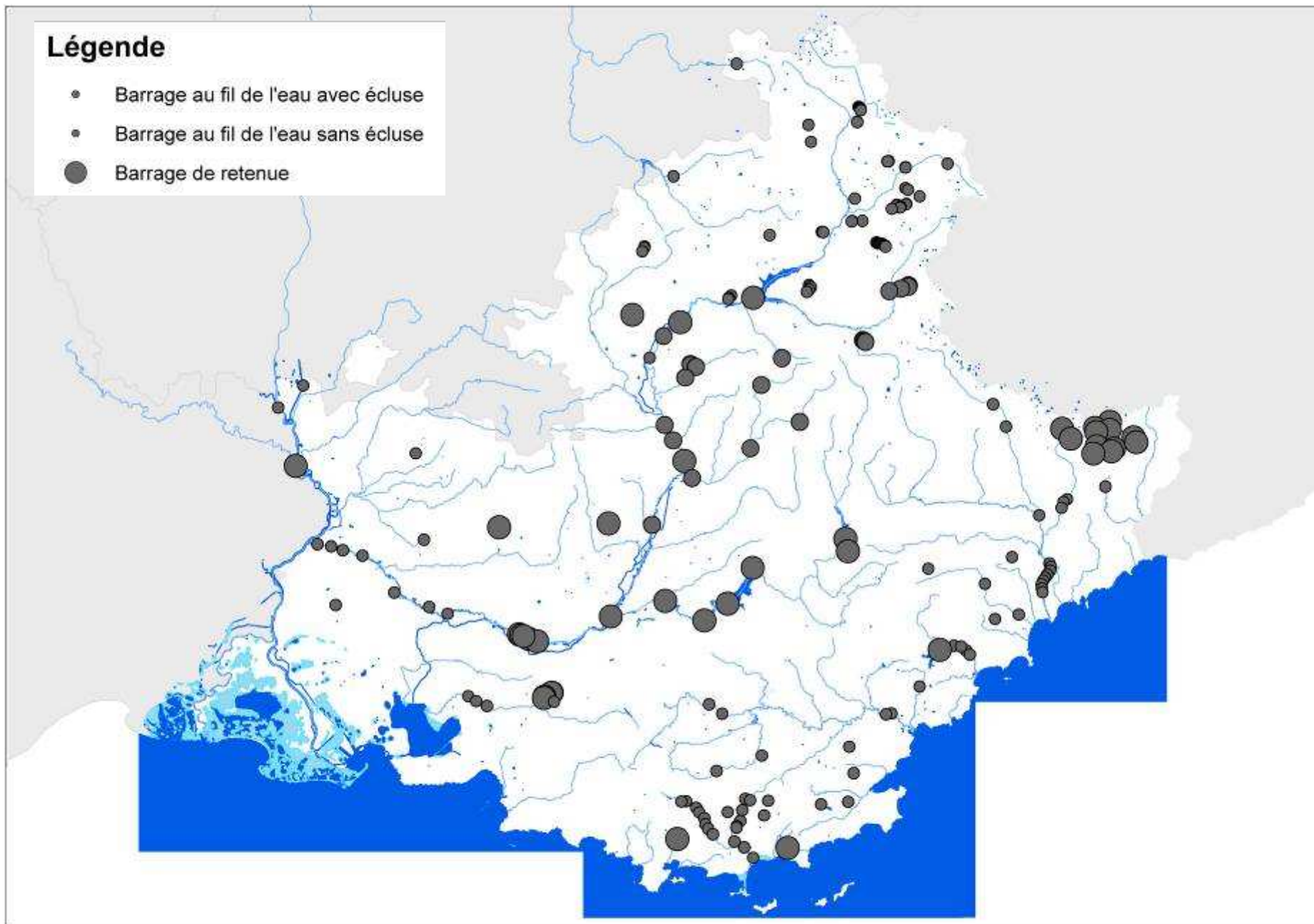


Densité population 2006



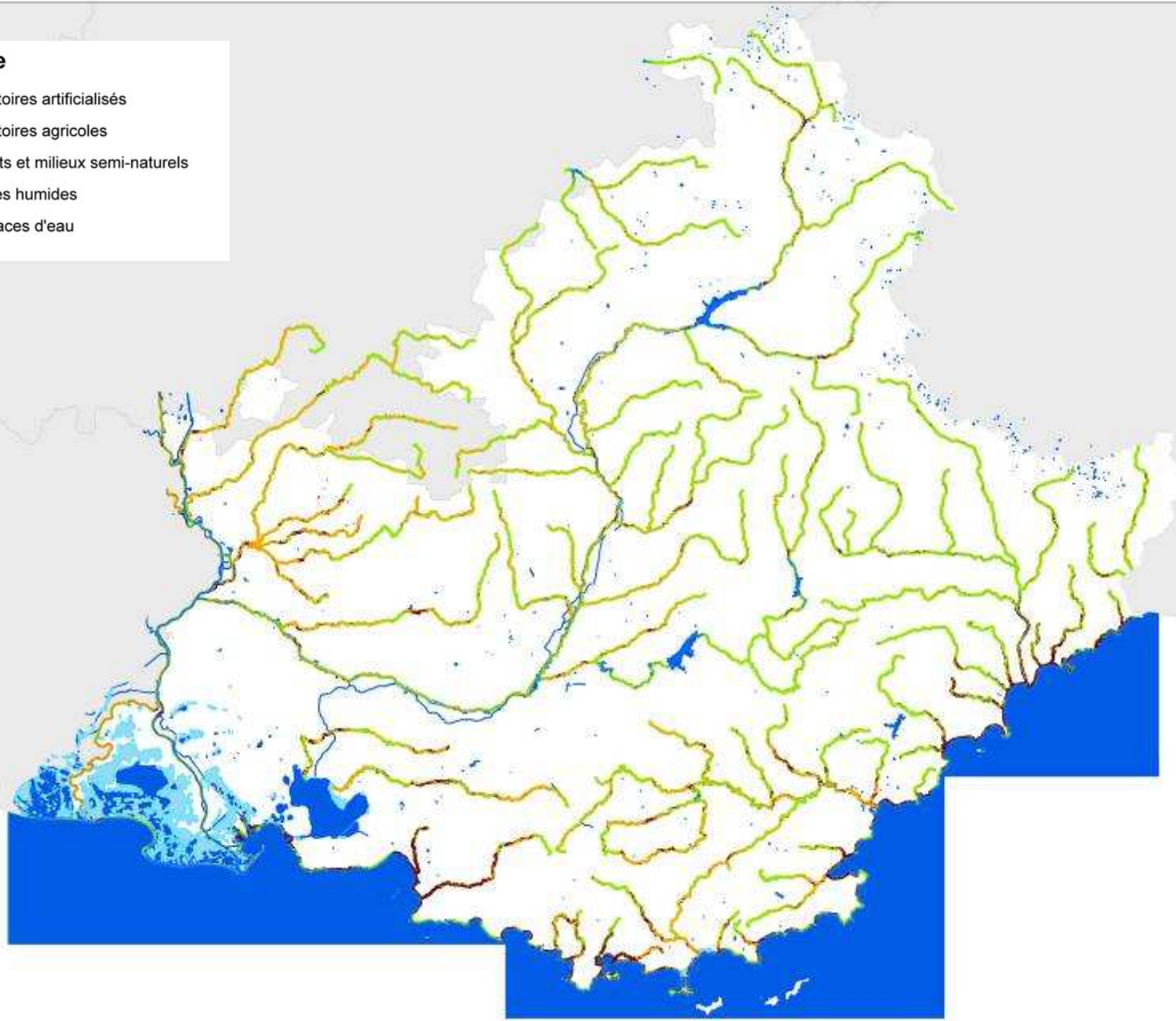
Légende

- Barrage au fil de l'eau avec écluse
- Barrage au fil de l'eau sans écluse
- Barrage de retenue



Légende

-  Territoires artificialisés
-  Territoires agricoles
-  Forêts et milieux semi-naturels
-  Zones humides
-  Surfaces d'eau



Légende

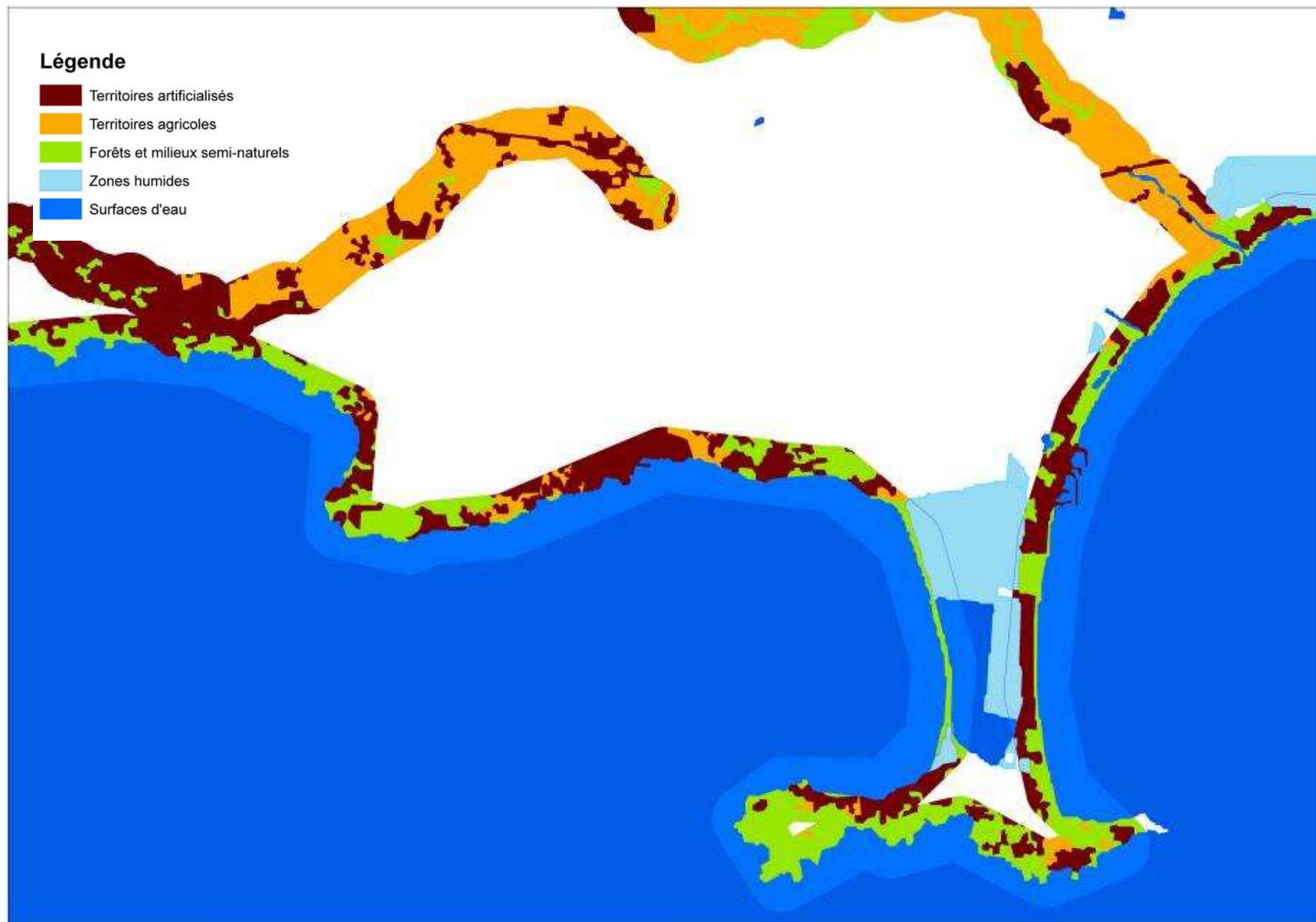
-  Territoires artificialisés
-  Territoires agricoles
-  Forêts et milieux semi-naturels
-  Zones humides
-  Surfaces d'eau



Légende

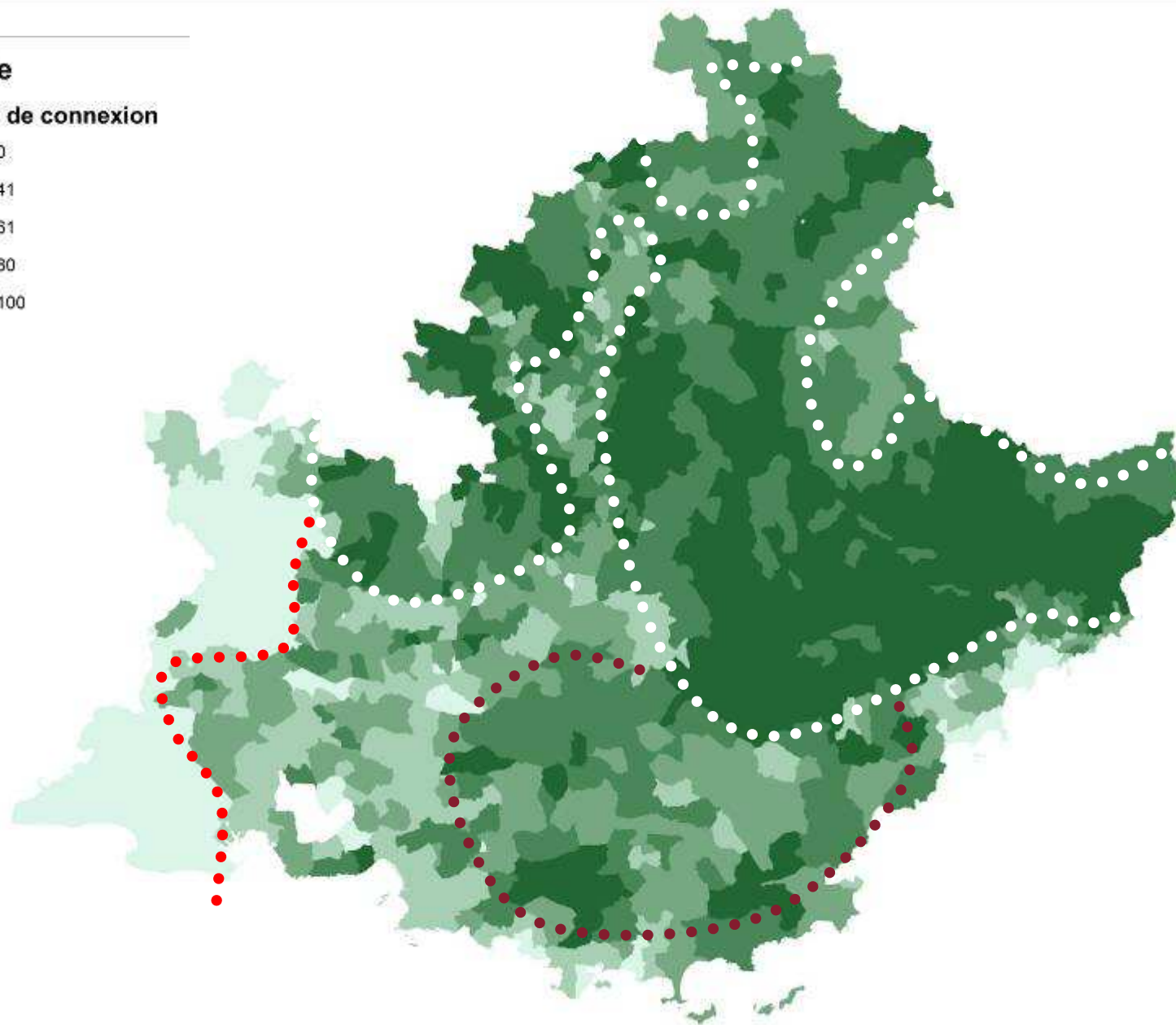
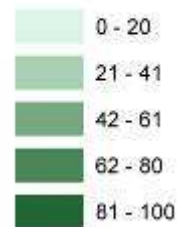
- Territoires artificialisés
- Territoires agricoles
- Forêts et milieux semi-naturels
- Zones humides
- Surfaces d'eau



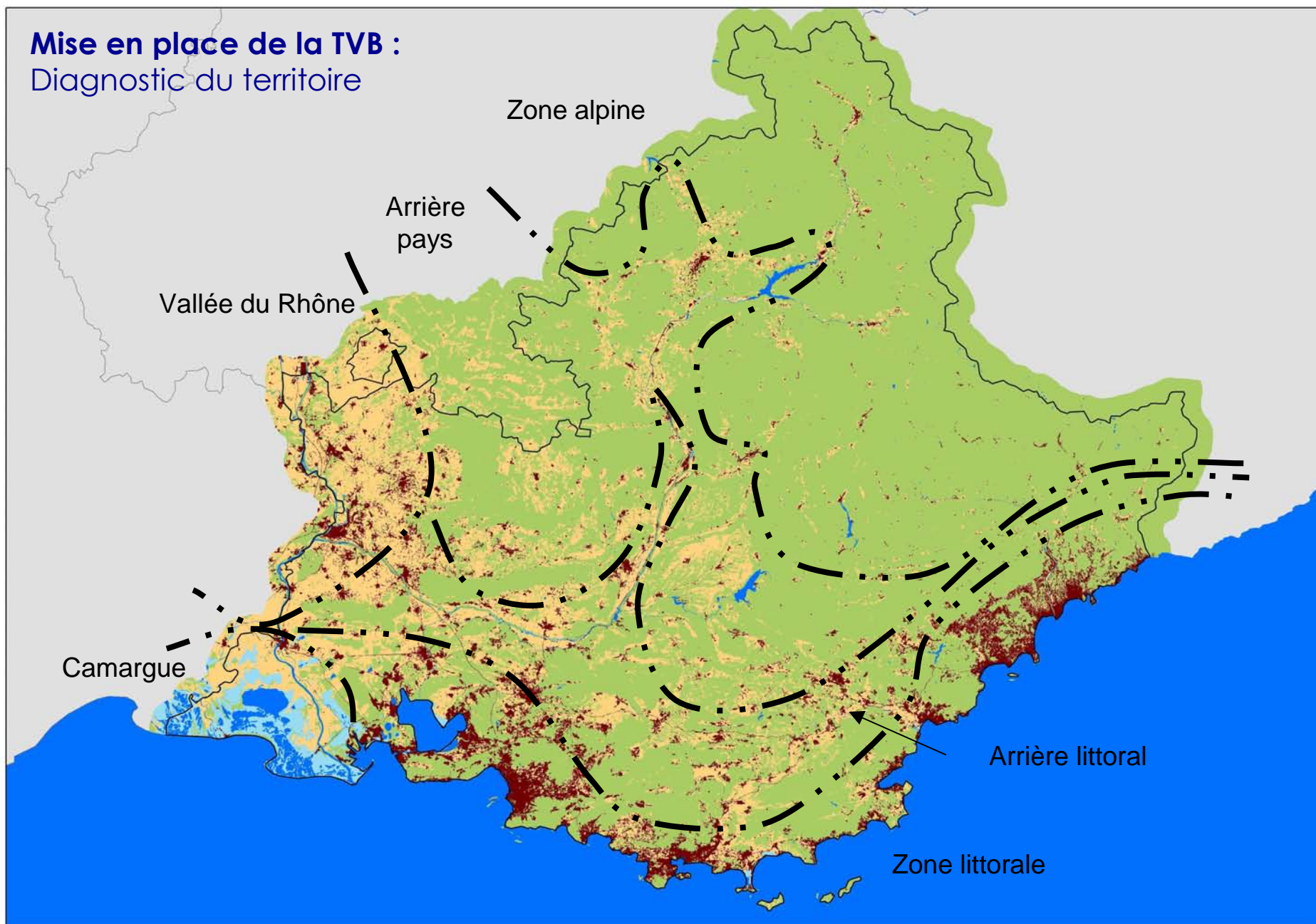


Légende

Éléments de connexion



Mise en place de la TVB : Diagnostic du territoire



Ce à quoi nous aboutissons aujourd'hui ...

- **100 acteurs clés qui, depuis un an, ont :**
 - produit LEUR définition de ce que pourrait être une Trame Verte et bleue en Paca
 - estimé que cela était " faisable" selon eux
 - proposé des leviers d'actions possibles pour sa mise en œuvre

La trame verte et bleue doit permettre d'agir sur les causes de la perte de la biodiversité.

L'urbanisation et l'augmentation démographique sont pressenties comme les deux menaces potentiellement les plus fortes.

La trame verte et bleue doit permettre de favoriser les connectivités fonctionnelles et d'anticiper leurs évolutions

La trame verte et bleue ne doit pas être une approche limitée à la mise en œuvre de « corridors » de type passage de faunes, réseau de haies, ...



Des propositions d'actions par le groupe Projet :

- **Du « concret » :**
 - Plus de 170 propositions de leviers d'action
 - Et avec 95 % de ces propositions valables pour l'ensemble de la région
- **Qui impacte plusieurs types de politique publique :**
 - Urbanisme et Aménagement du Territoire
 - Politique Agricole
 - Transports et Infrastructures linéaires
 - Protection de la Nature et Forêt
 - Politique de l'Eau



Des propositions d'actions par le groupe Projet :

- **Identification des leviers d'actions les plus sensibles pour la mise en œuvre de la Trame Verte et Bleue PACA :**
 - Propositions apparaissant comme les plus pertinentes et en lien direct avec notre définition de la TVB
 - Propositions les plus sensibles en terme de faisabilité et d'acceptabilité
 - Soit à ce jour environ **40 propositions** de leviers d'action
- **Approfondissement de ces propositions :**
 - Comment concrètement ce levier d'action peut-il être mis en œuvre de manière opérationnelle ?
 - Existe-t-il un point de rupture en terme de faisabilité et comment y répondre ?
 - Existe-t-il un point permettant de favoriser ou d'accélérer la mise en œuvre ?
 - Existe-t-il une expérience concrète dans la région permettant d'illustrer ce levier d'action ?



Exemples de leviers d'action : Atelier UAT

Politique publique : Urbanisme et Aménagement du Territoire (UAT)

- Rubrique : Pour un urbanisme plus « biodiversité compatible »
- **Levier d'action : Mobilisation de tous les outils à disposition dans les documents d'urbanisme pour intégrer la biodiversité et TVB**
 - Les outils actuels des documents d'urbanismes permettent d'intégrer la trame verte et bleue
 - Indexation TVB : exemple de sous zonage « N TVB » qui permet d'introduire dans le règlement des dispositions particulières. Extension de l'indexation TVB aux zones U et AU et A.
- **Levier d'action : Intervention systématique dans les SCOT d'un « collège de compétences » à consulter en amont pour intégrer les problématiques « biodiversité »**
 - Un porté à connaissance partagé en amont (exemple : carte communale ou territoriale)
 - Un conseil et un accompagnement permanent jusqu'à la fin du projet



Exemples de leviers d'action : Atelier « Politique agricole »

Politique publique : Agriculture

- Rubrique : Des contrats agricoles en faveur de la biodiversité
- **Levier d'action : Amélioration du dispositif actuel en s'appuyant sur les expériences passées du type « opérations locales »**
 - Des cahiers des charges adaptés aux contextes écologiques et socio-économiques
 - Valoriser les démarches contractuelles dans les circuits de distribution (Filière/Marché)



Exemples de leviers d'action : Atelier « politique de l'eau »

Politique publique : Eau et milieux aquatiques

- Rubrique : Prendre en compte la gestion des poissons migrateurs
 - **Levier d'action : Rendre franchissable les ouvrages et les tronçons de rivière entre les ouvrages en veillant aux contraintes génétiques (positives comme négatives)**
 - Prévoir et financer des aménagements qui permettent aux poissons de franchir les obstacles
- Rubrique : Définir une politique de gestion durable des lits majeurs
 - **Levier d'action : Respecter les zones naturelles d'expansion de crues (limiter l'urbanisation notamment)**
 - Définir des ZEC (Zones d'Expansion de Crues) à l'échelle des bassins versants
 - Mettre en œuvre des programmes de gestion et d'acquisition intégrant la biodiversité



Exemples de leviers d'action : Atelier « Nature et Forêt »

Politique publique : Protection de la Nature et Forêt

- Rubrique : Identifier les espaces TVB et les indexer dans les documents d'urbanisme (Tvb i.e comme les zones inondables)
 - **Levier d'action** : **Caractérisation et hiérarchisation des terrains en fonction de leurs intérêts pour la trame verte et bleue**
 - Cf. *Urbanisme et aménagement du territoire*
 - Mobiliser les études et les inventaires permettant de diagnostiquer le potentiel écologique de cet espace
- Rubrique : Généraliser la protection des ripisylves
 - **Levier d'action** : **Mise en protection réglementaire des ripisylves dans les documents d'urbanisme (EBC : existants ou à créer)**



La suite...

Interprétation des rencontres avec les élus :

- Séminaire du 4 décembre 2009
- Entrevues individuelles

Mettre en place des applications :

Tester les leviers d'action au niveau d'un « territoire » (SCOT, PNR, ...)

1. Traduction spatiale des leviers d'action
2. Evaluer leur efficacité / objectifs de biodiversité

Des initiatives « locales » pour une cohérence « globale » :

=> Réalisation d'une TVB « par défaut » au niveau national...



Merci...



de garder le contact