



5, Allée des Villas Amiel  
66000 PERPIGNAN - FRANCE  
Tél:04.68.82.62.60 Fax:04.68.68.98.25  
Siège social : 40, Rue Courteine 66000 PERPIGNAN

13 - NG - 502 - A






# PARC EOLIEN "EL SINGLA"

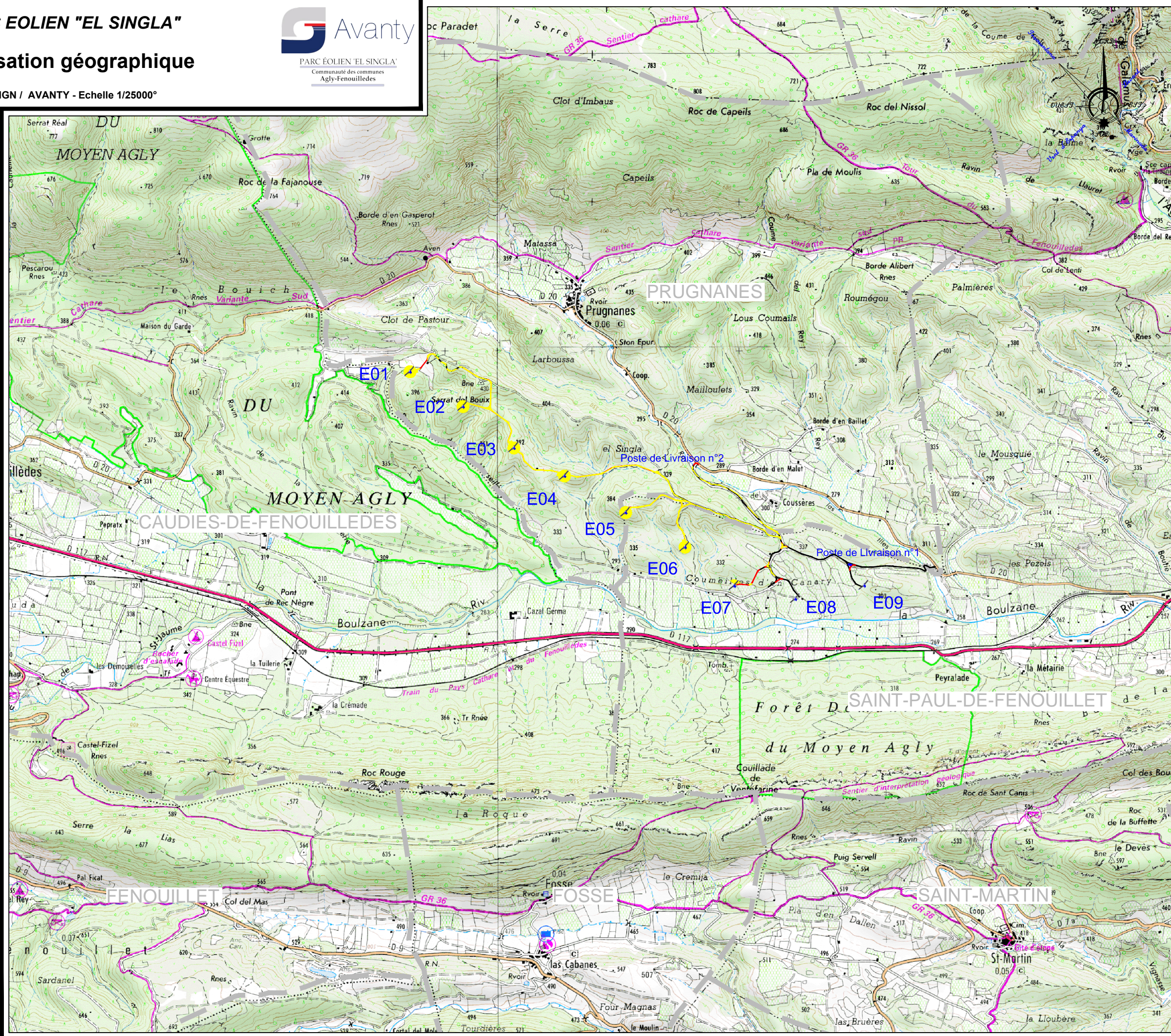
## Localisation géographique



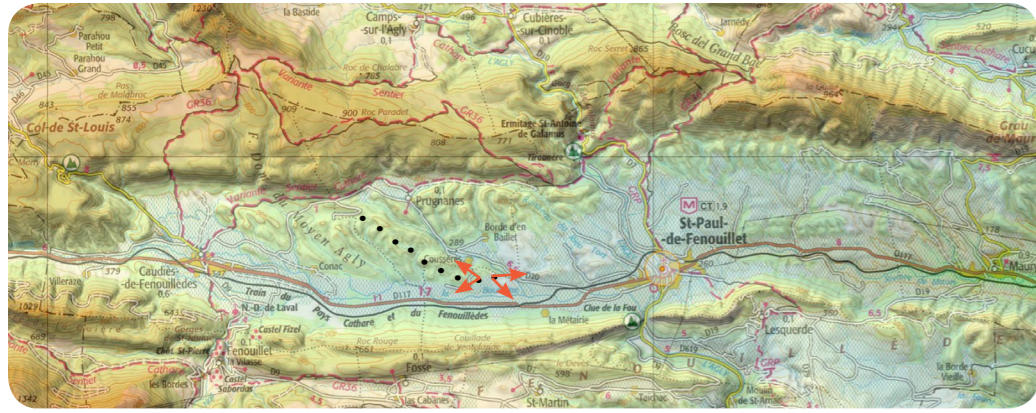
Réf.: IGN / AVANTY - Echelle 1/25000°

### Légende

-  Parc " El Singla "
-  Piste d'accès au Parc sur chemin à créer
-  Piste d'accès au Parc sur chemin existant
-  Limite de commune
-  Surface à défricher

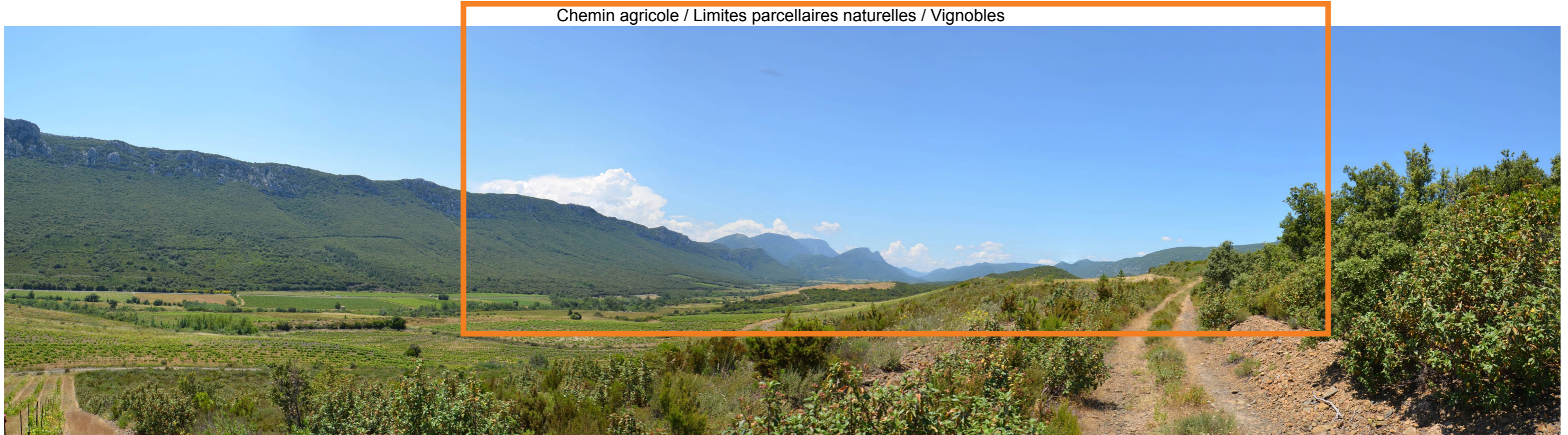


## PARC EOLIEN DE PRUGNANES



### LIEU DIT : EL SINGLA

En paysage collinaire, les éoliennes doivent être installées de manière à ce qu'elles suivent les contours du relief ou des marques physiques (clôtures, routes, chemins, lignes de terrains, etc.) ou de tout autre caractéristique ou particularité architecturale du paysage.

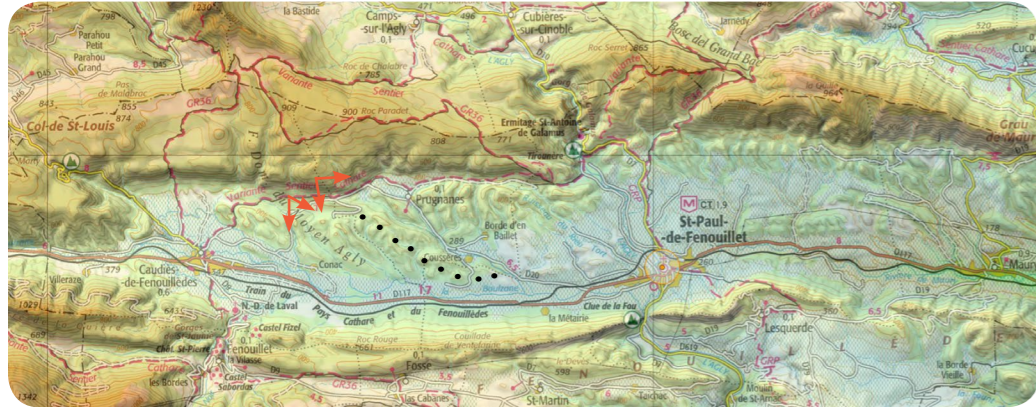


Chemin agricole / Limites parcellaires naturelles / Vignobles



Le paysage forestier et agricole encadre les vues lointaines vers Saint-Paul-de-Fenouillet.

## PARC EOLIEN DE PRUGNANES



## LIEU DIT : EL SINGLA

Territoire de la zone d'étude depuis le GR 36 sur les flancs des Corbières. Le fond de la vallée de la Boulzane est masqué par les collines boisées et par la profusion végétale du premier plan.



Point de vue sur la zone d'étude et sur le village de Prugnanes depuis le massif des Corbières. Ecran formé par la végétation arbustive et arborée.





5, Allée des Villas Amiel  
66000 PERPIGNAN - FRANCE  
Tél:04.68.82.62.60 Fax:04.68.68.98.25  
Siège social : 40, Rue Courteine 66000 PERPIGNAN

13 - NG - 502 - A

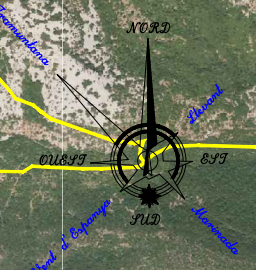
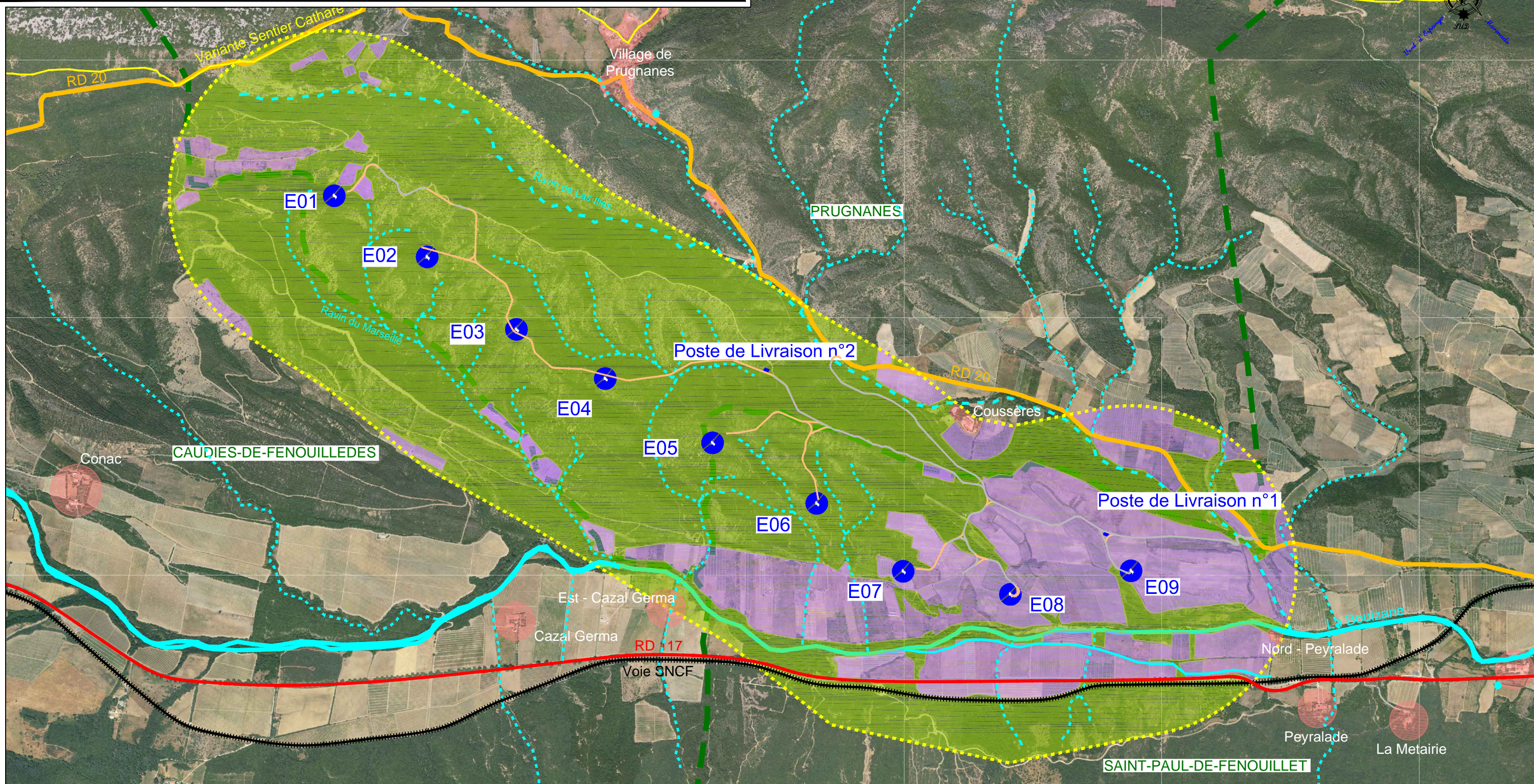
# PARC EOLIEN "EL SINGLA"

## Organisation du parc éolien

Réf.: IGN / AVANTY - Echelle 1/15000°



PARC EOLIEN "EL SINGLA"  
Communauté des communes  
Agly-Fenouillede



	Eolienne		Route départementale n°117	<b>Occupation des sols</b>	
	Poste de livraison		Route départementale n°20		
	Piste existante d'accès aux installations et réseaux électriques enterrés		Sentier Cathare		Espaces agricoles (viticulture)
	Piste à créer d'accès aux installations et réseaux électriques enterrés		Chemin de fer		Espaces boisés - Garrigue
	Limite située à 600 m des installations (1/10ème du rayon d'affichage)		Cours d'eau permanent		Bâti existant
	Limite de commune		Cours d'eau temporaire		



5, Allée des Villas Amiel  
66000 PERPIGNAN - FRANCE  
Tél:04.68.82.62.60 Fax:04.68.68.98.25  
Siège social : 40, Rue Courtelaine 66000 PERPIGNAN

13 - NG - 502 - A

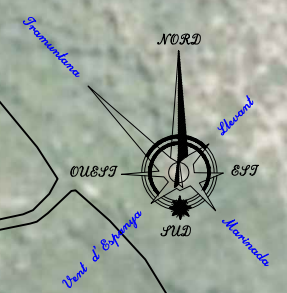
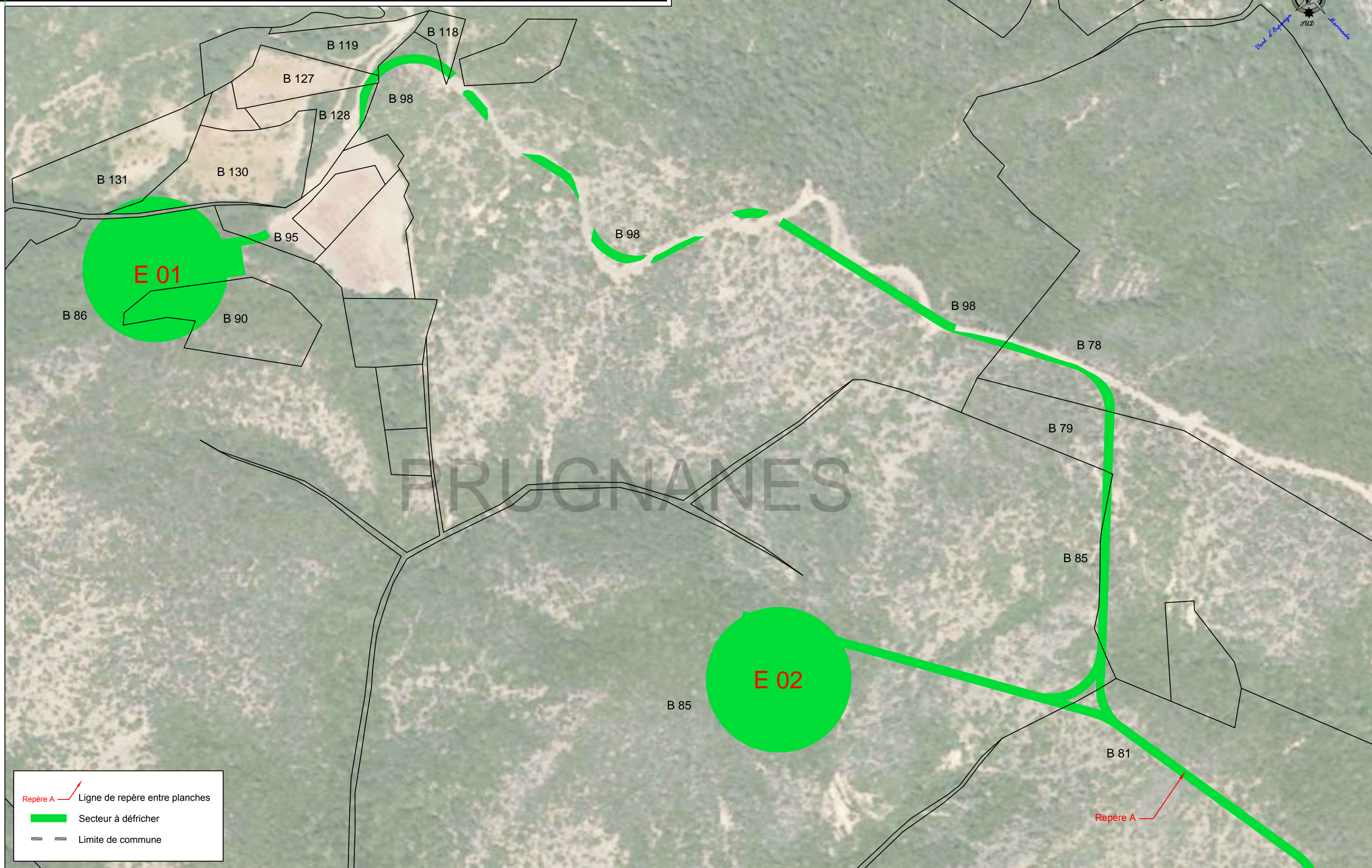
PARC EOLIEN "EL SINGLA"

Secteurs à défricher - Planche 1

Réf.: AVANTY/Cadastre - Echelle 1/2000°



PARC ÉOLIEN "EL SINGLA"  
Communauté des communes  
Agly-Fenouilles



Repère A Ligne de repère entre planches

Secteur à défricher

Limite de commune



5, Allée des Villas Amiel  
66000 PERPIGNAN - FRANCE  
Tél:04.68.82.62.60 Fax:04.68.68.98.25  
Siège social : 40, Rue Courtelaine 66000 PERPIGNAN

13 - NG - 502 - A

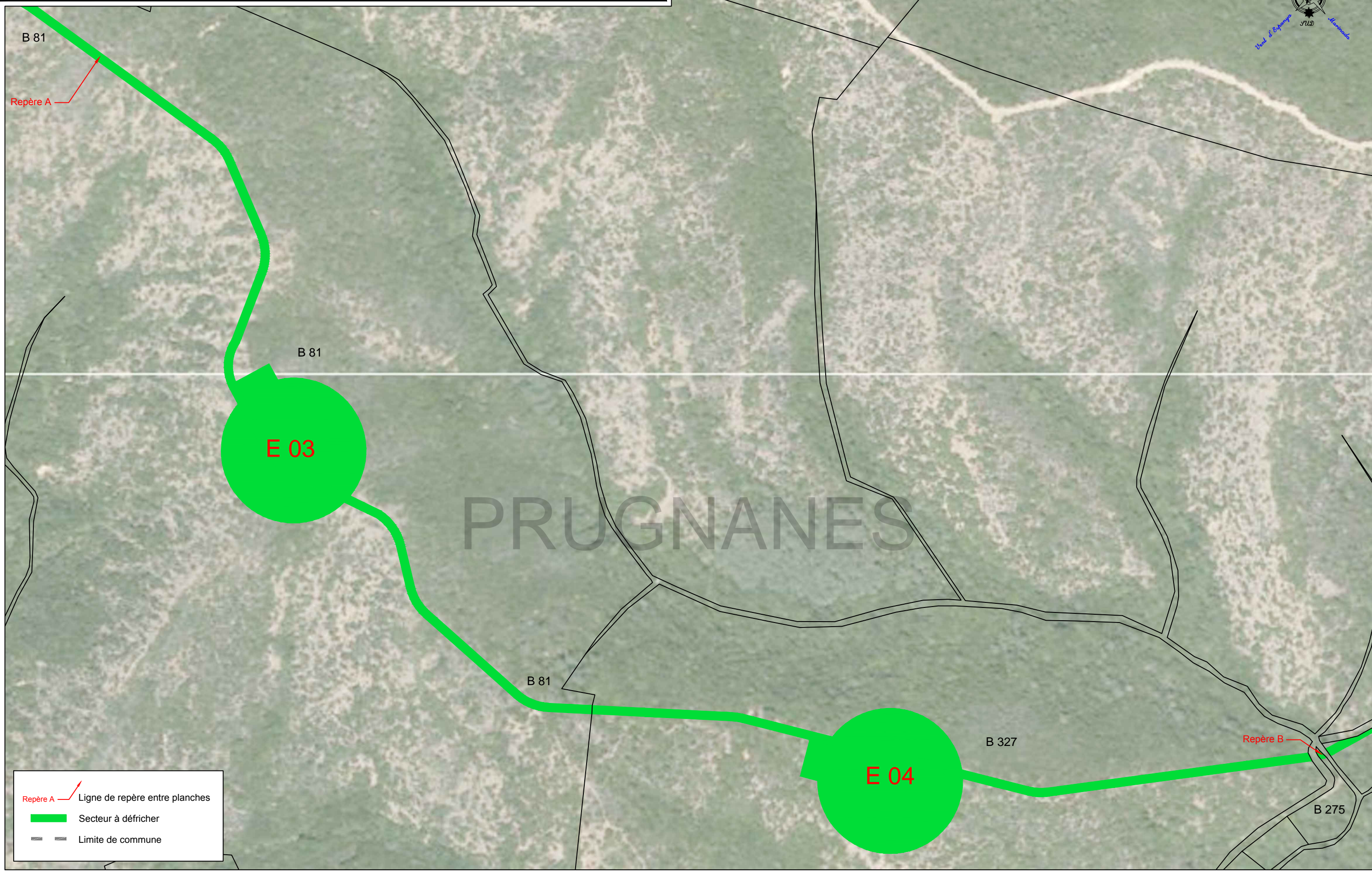
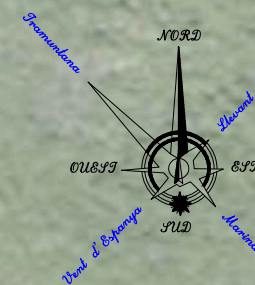
PARC EOLIEN "EL SINGLA"

Secteurs à défricher - Planche 2

Réf.: AVANTY/Cadastre - Echelle 1/2000°



PARC ÉOLIEN "EL SINGLA"  
Communauté des communes  
Agly-Fenouilles



	Repère A	Ligne de repère entre planches
		Secteur à défricher
		Limite de commune



5, Allée des Villas Amiel  
66000 PERPIGNAN - FRANCE  
Tél: 04.68.82.62.60 Fax: 04.68.68.98.25  
Siège social : 40, Rue Courteine 66000 PERPIGNAN

13 - NG - 502 - A

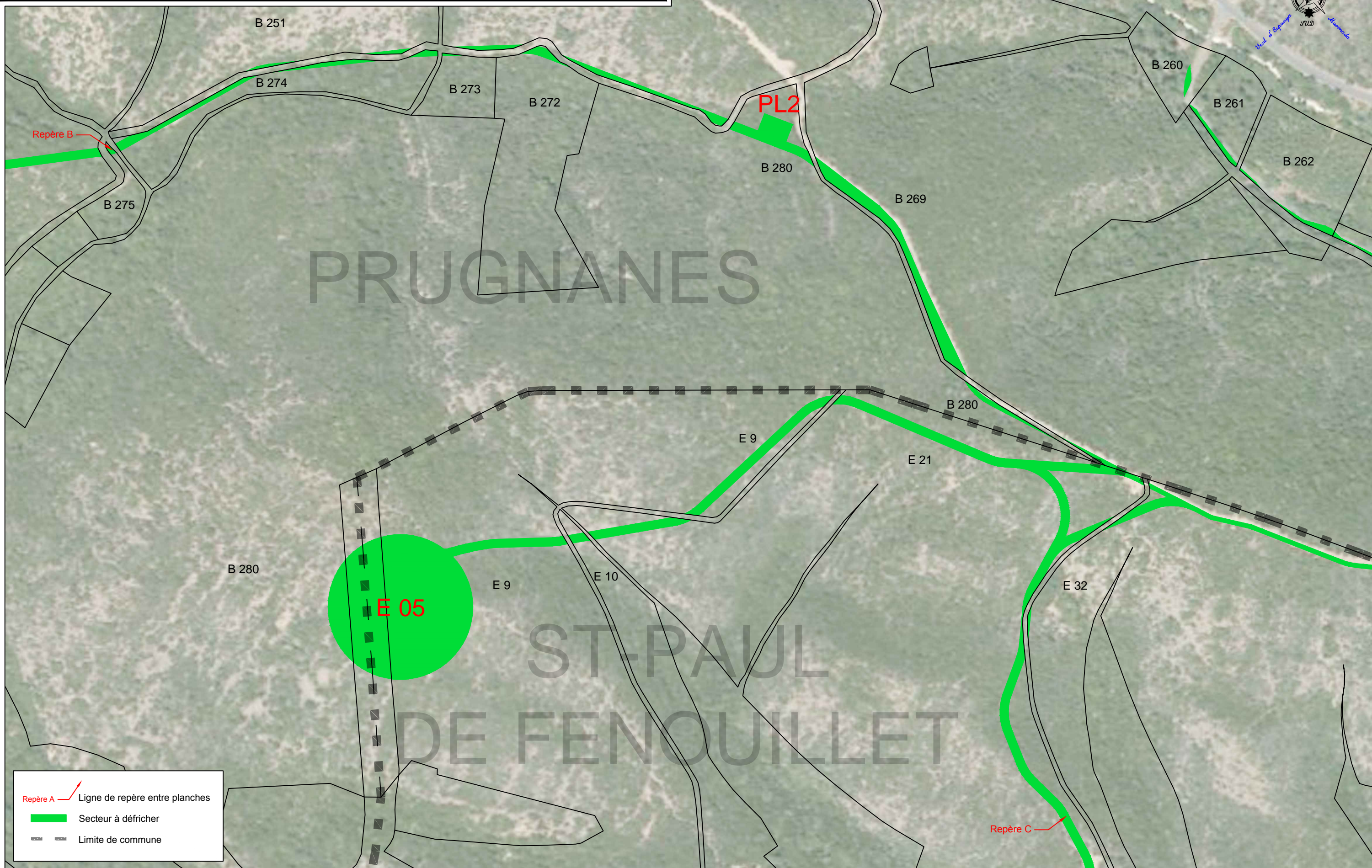
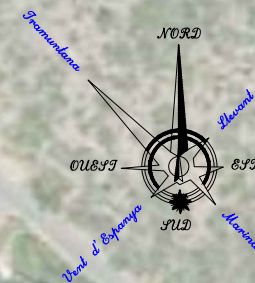
PARC EOLIEN "EL SINGLA"

Secteurs à défricher - Planche 3

Réf.: AVANTY/Cadastre - Echelle 1/2000°



PARC ÉOLIEN "EL SINGLA"  
Communauté des communes  
Agly-Fenouilles



- Repère A — Ligne de repère entre planches
- Secteur à défricher
- Limite de commune

Repère C



5, Allée des Villas Amiel  
66000 PERPIGNAN - FRANCE  
Tél: 04.68.82.62.60 Fax: 04.68.68.98.25  
Siège social : 40, Rue Courtelaine 66000 PERPIGNAN

13 - NG - 502 - A

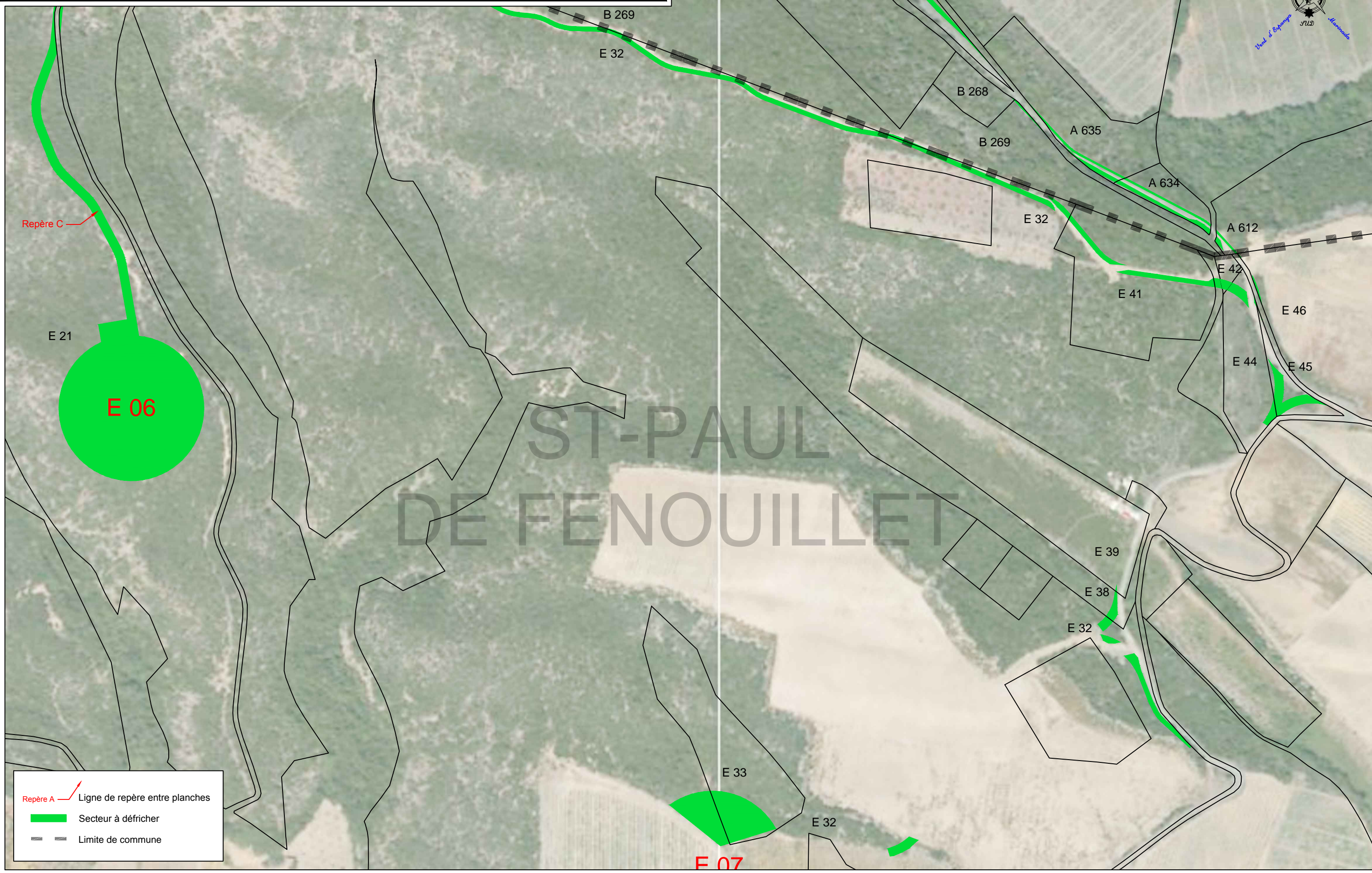
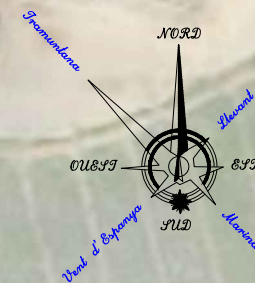
**PARC EOLIEN "EL SINGLA"**

**Secteurs à défricher - Planche 4**




Réf.: AVANTY/Cadastre - Echelle 1/2000°



PARC ÉOLIEN "EL SINGLA"  
Communauté des communes  
Agly-Fenouilles



ST-PAUL  
DE FENOUILLET

 Repère A Ligne de repère entre planches  
 Secteur à défricher  
 Limite de commune

E 07





5, Allée des Villas Amiel  
66000 PERPIGNAN - FRANCE  
Tél: 04.68.82.62.60 Fax: 04.68.68.98.25  
Siège social : 40, Rue Courteine 66000 PERPIGNAN

13 - NG - 502 - A

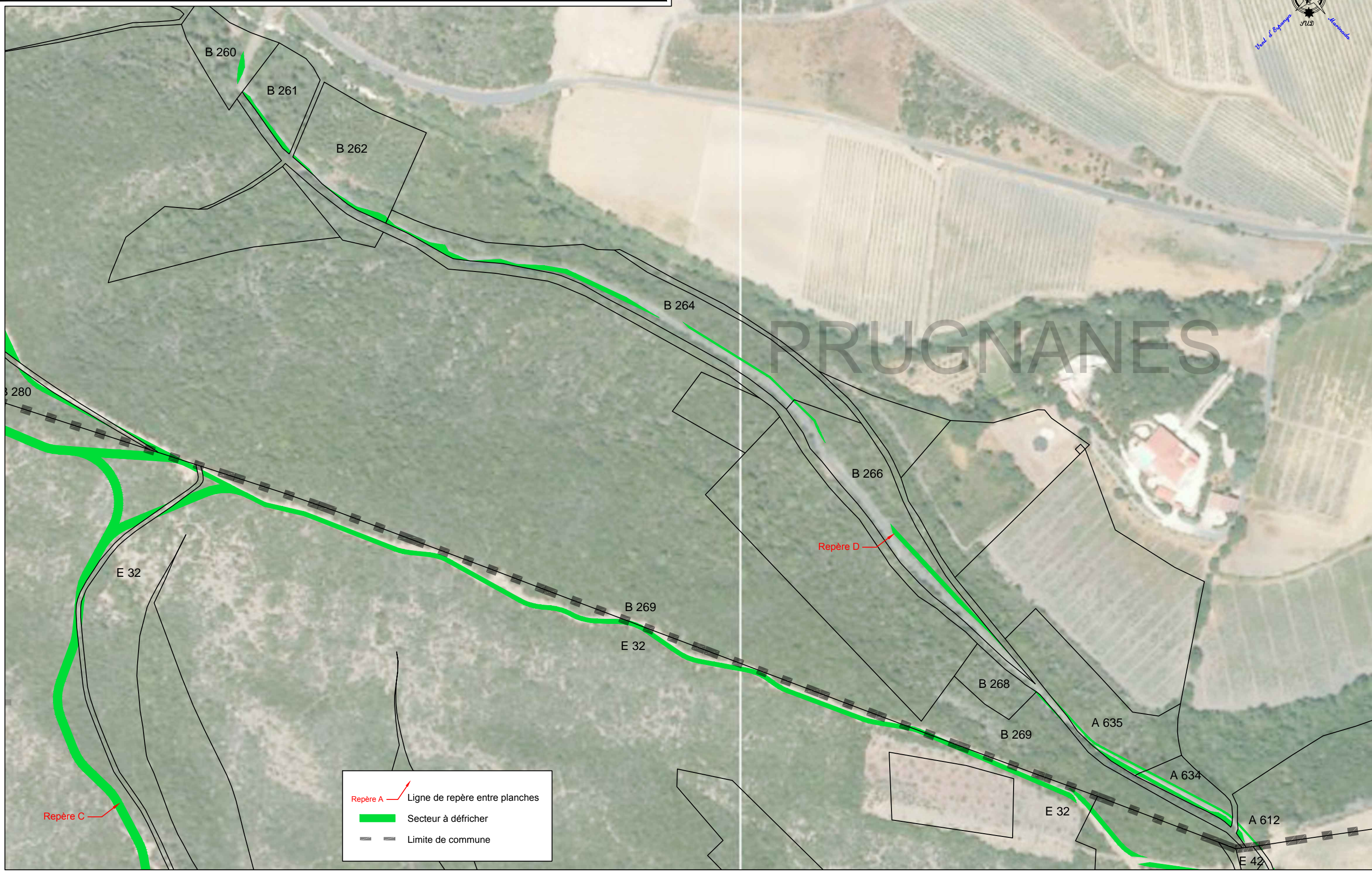
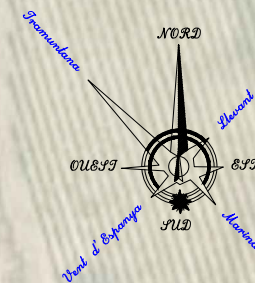
# PARC EOLIEN "EL SINGLA"

## Secteurs à défricher - Planche 5

Réf.: AVANTY/Cadastre - Echelle 1/2000°



PARC ÉOLIEN "EL SINGLA"  
Communauté des communes  
Agly-Fenouilles



	Repère A	Ligne de repère entre planches
		Secteur à défricher
		Limite de commune