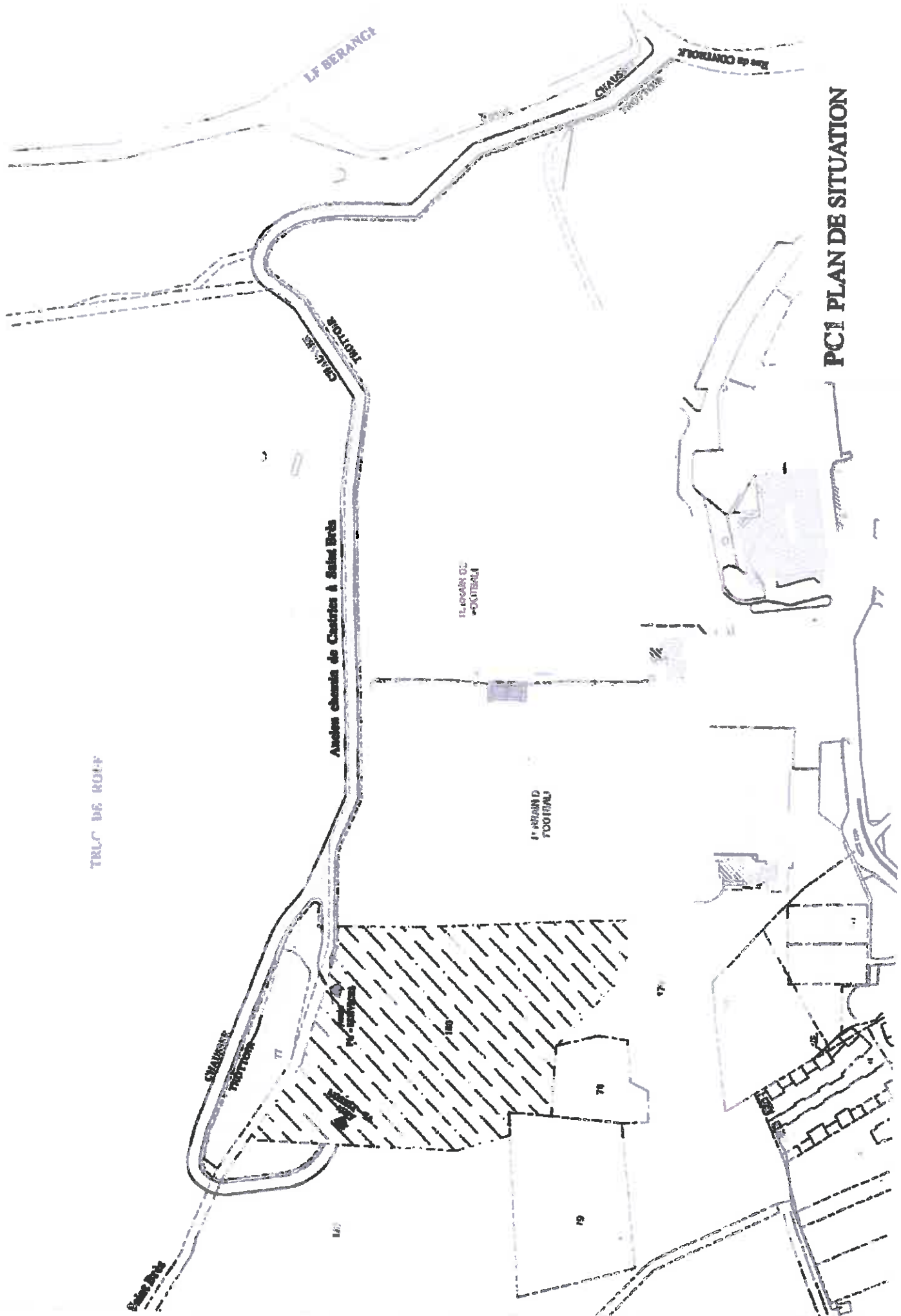


PC1

Plan de Situation



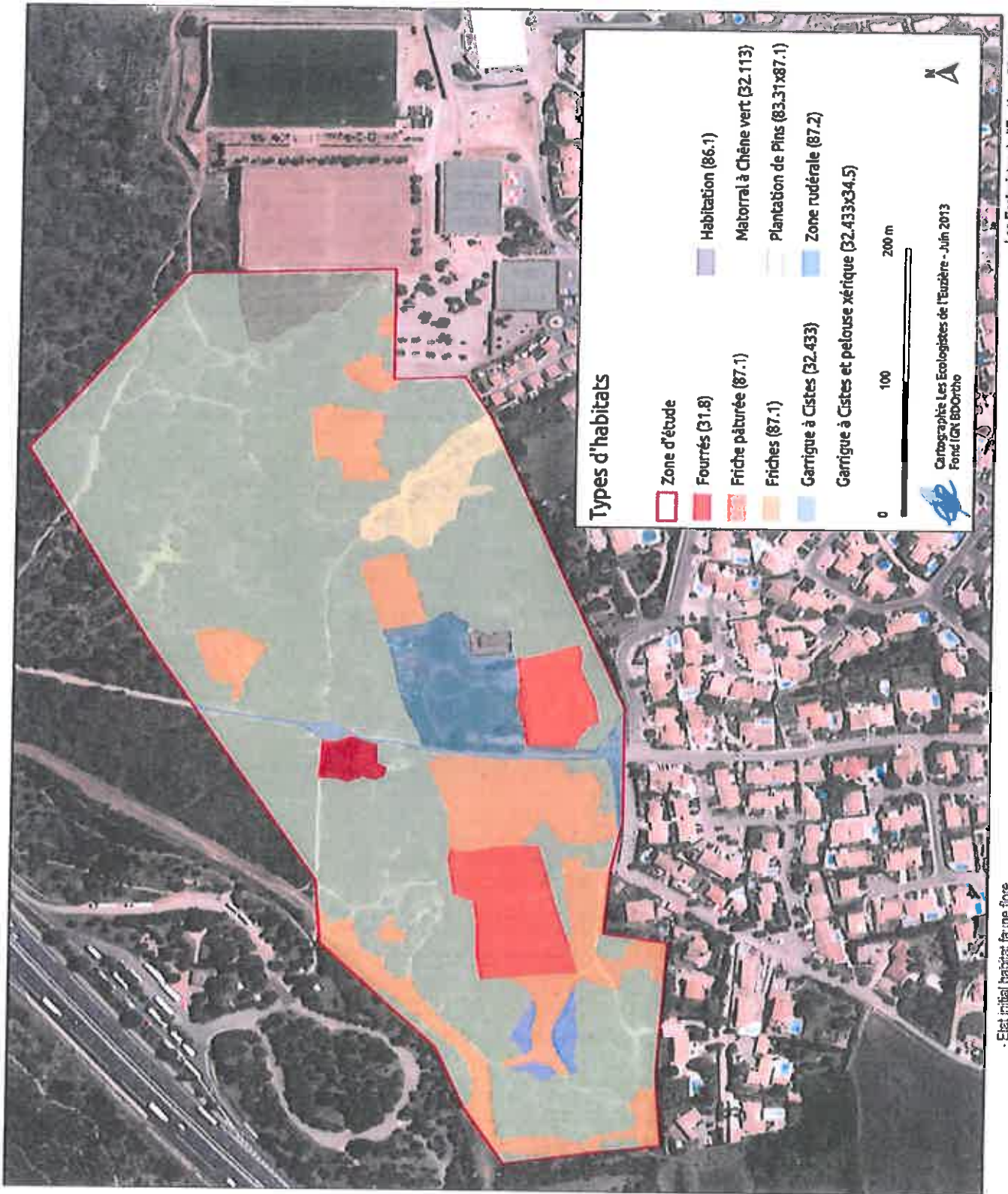
PCI PLAN DE SITUATION

PHOTOS DU SITE – AVRIL 2014



EXTRAIT DE L'ETUDE FAUNISTIQUE ET FLORISTIQUE

JANVIER 2014



EXTRAIT DE L'ETUDE FAUNISTIQUE ET FLORISTIQUE

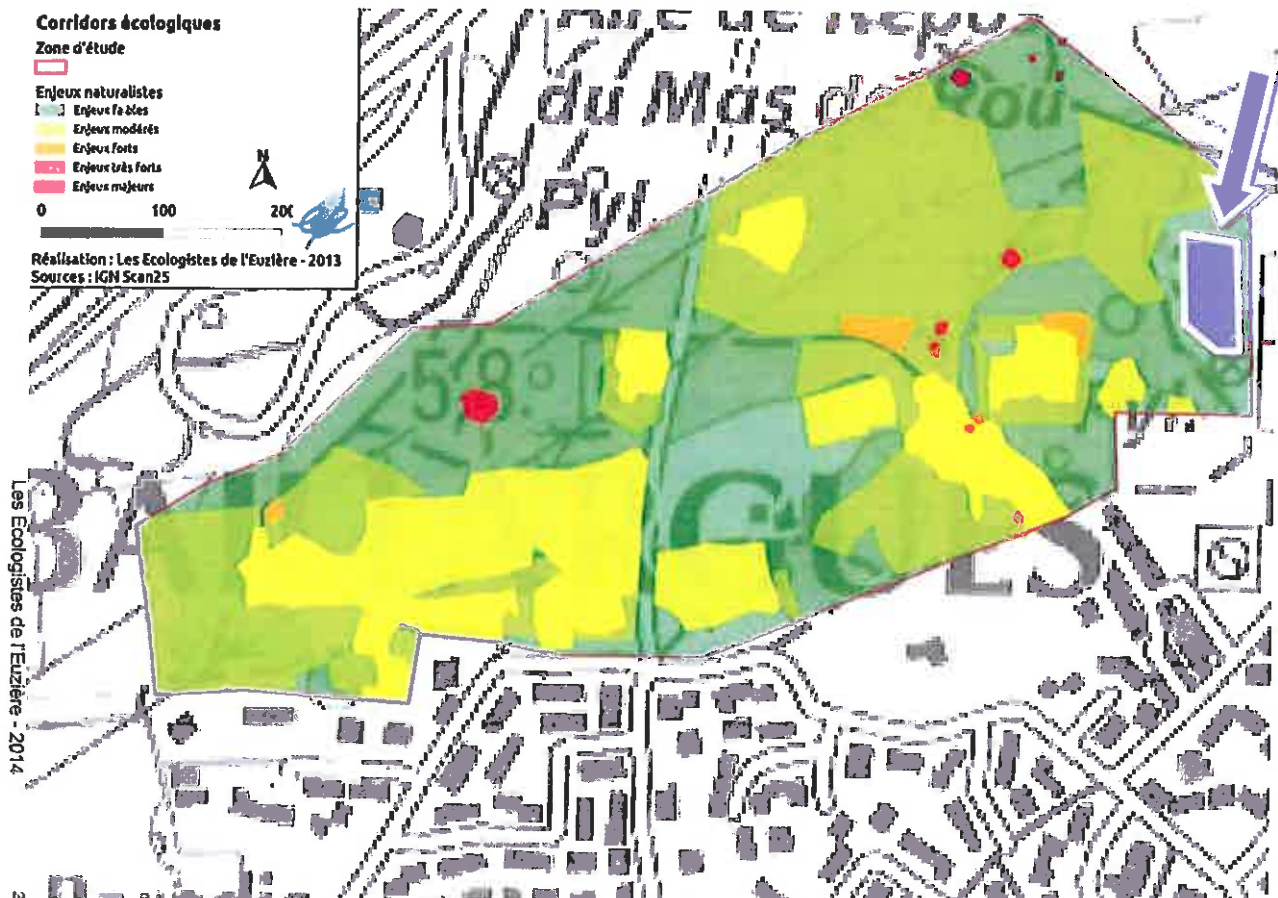
ETAT INITIAL HABITAT – JANVIER 2014

2.6- Synthèse des enjeux

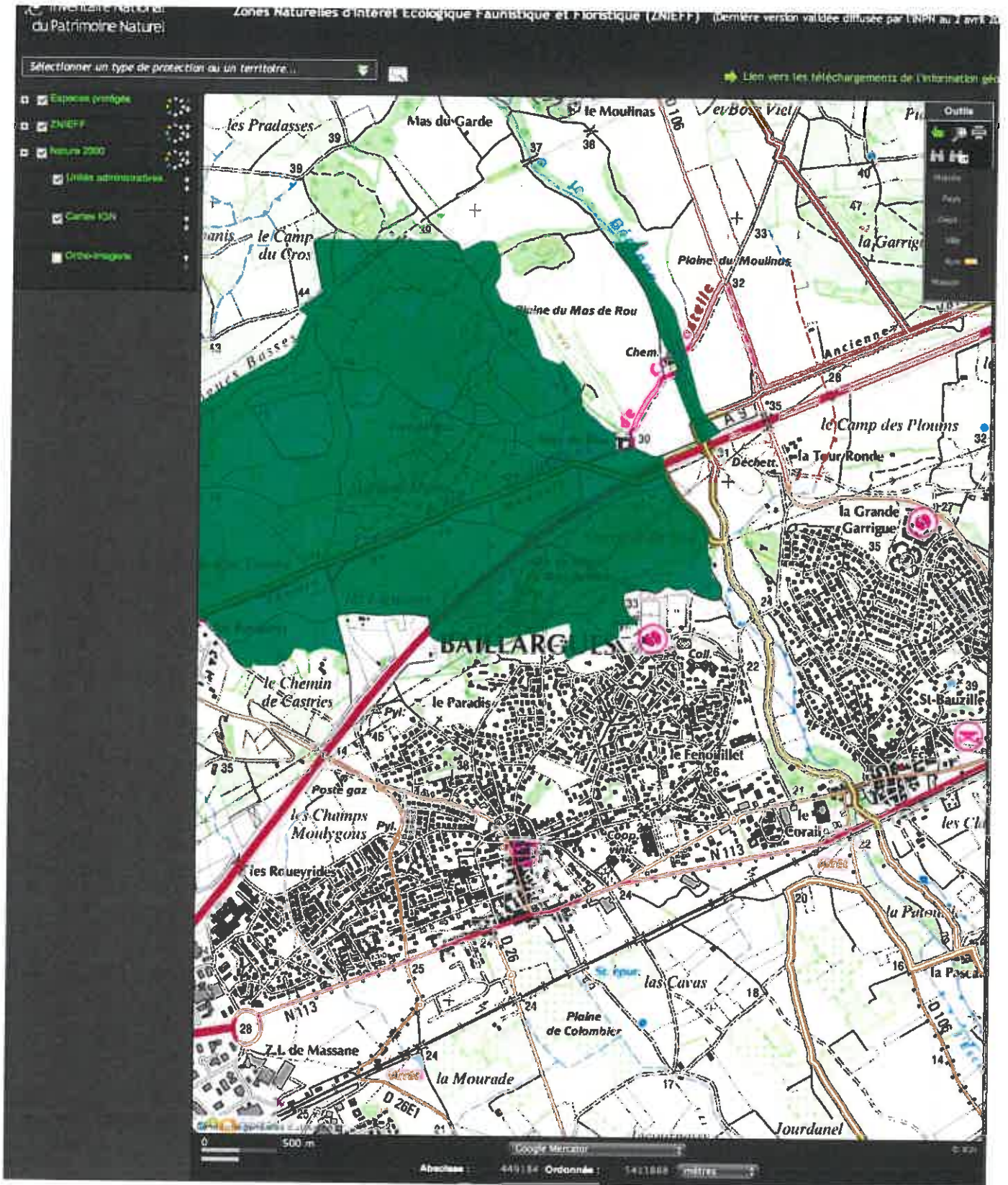
Cette hiérarchisation des enjeux est réalisée à l'échelle du site d'étude. Sa lecture se fait à la fois en fonction de l'écologie et de l'état de conservation des espèces à l'échelle locale, mais également nationale.

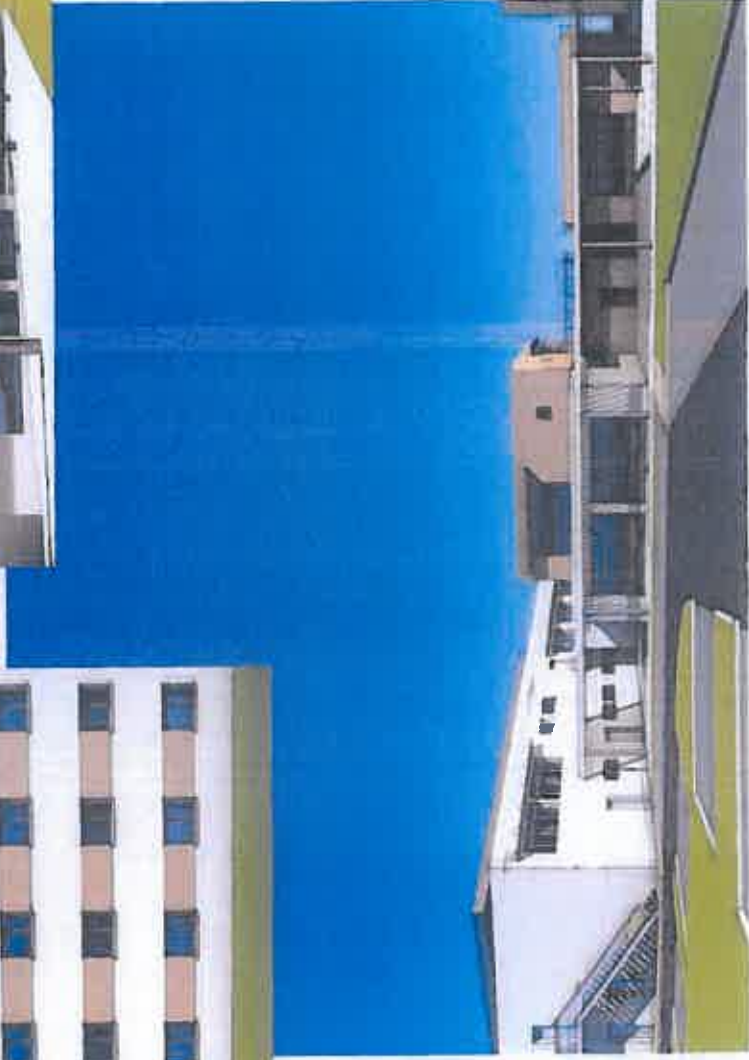
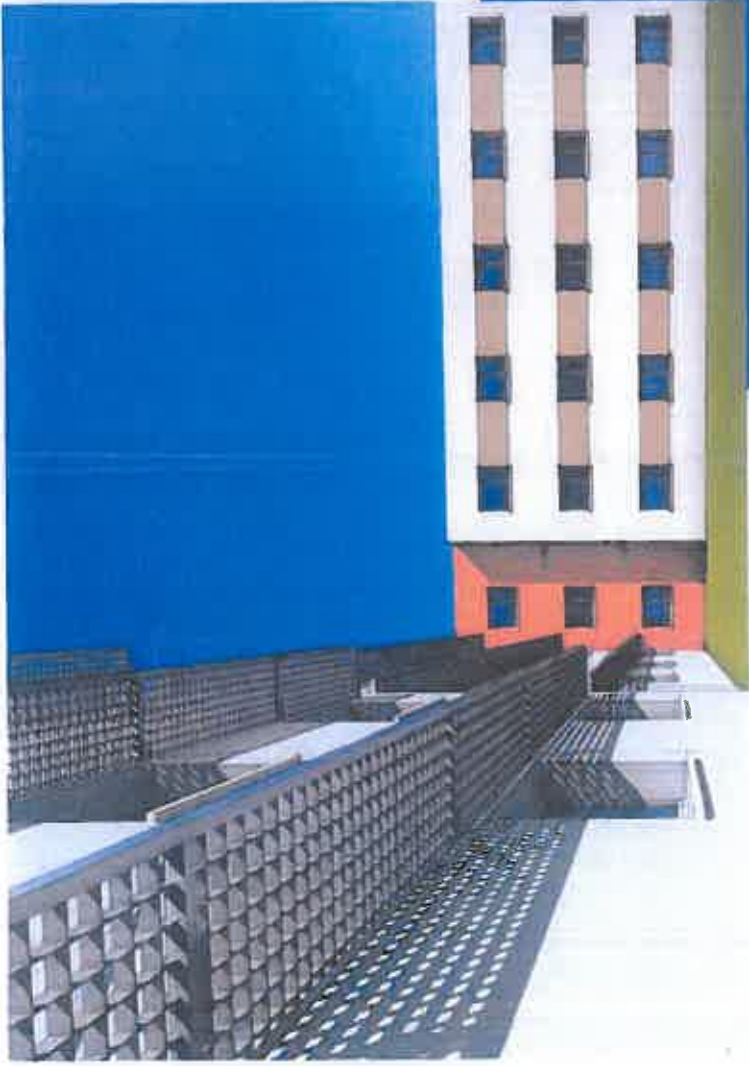
Les composantes à enjeux majeurs ici présentées doivent être considérées comme des priorités de travail, tant dans la recherche de solutions alternatives à la configuration actuelle du projet que dans la recherche de mesures de réduction ou d'atténuation des impacts.

SYNTHÈSE DES ENJEUX		
Enjeux très forts		
Flore	Ail Petit-Moly	<i>Allium chamaemoly</i>
	Gagée de Granatelli	<i>Gagea granatelli</i>
Enjeux forts		
Faune	<i>Diane</i>	<i>Zerynthia polyxena</i>
Habitat	Mosaïque de garrigue à Ciste et pelouse xérique	
	Matorral de Chêne vert	
Enjeux modérés		
Habitats	Garrigue à Ciste	
Faune	Seps strié	<i>Chalcides striatus</i>
	Lézard vert	<i>Lacerta biblineata</i>
	Couleuvre de Montpellier	<i>Malpolon monspessulanus</i>
	Psammodrome algire	<i>Psammodromus algerus</i>
	Couleuvre à échelon	<i>Rhinechis scalaris</i>



PERIMETRE DE LA ZNIEFF





ÉLÉMENTS ARCHITECTURAUX - complément PC6

