

Département :
LOZERE

Commune :
LE COLLET-DE-DEZE

Section : E
Feuille : 000 E 02

Échelle d'origine : 1/2500
Échelle d'édition : 1/5000

Date d'édition : 25/07/2014
(fuseau horaire de Paris)

Coordonnées en projection : RGF93CC44
©2012 Ministère de l'Économie et des Finances

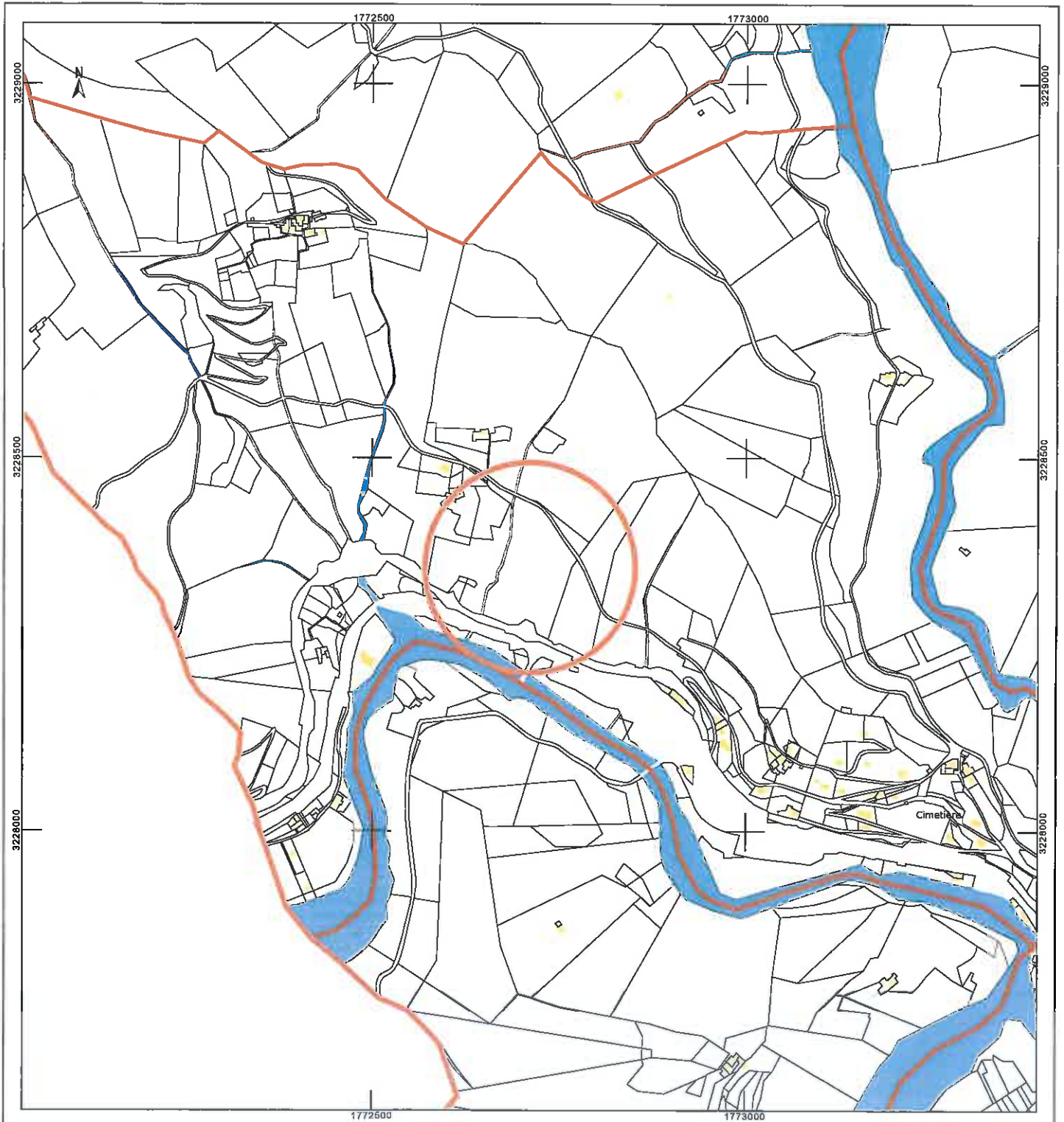
DIRECTION GÉNÉRALE DES FINANCES PUBLIQUES

PLAN DE SITUATION

Le plan visualisé sur cet extrait est géré par le
centre des impôts foncier suivant :
MENDE
Cité Administrative 9, Rue des Carmes 48008
48008 MENDE-Cédex.
tél. 04.66.65.77.91 -fax
cdif.mende@dgfp.finances.gouv.fr

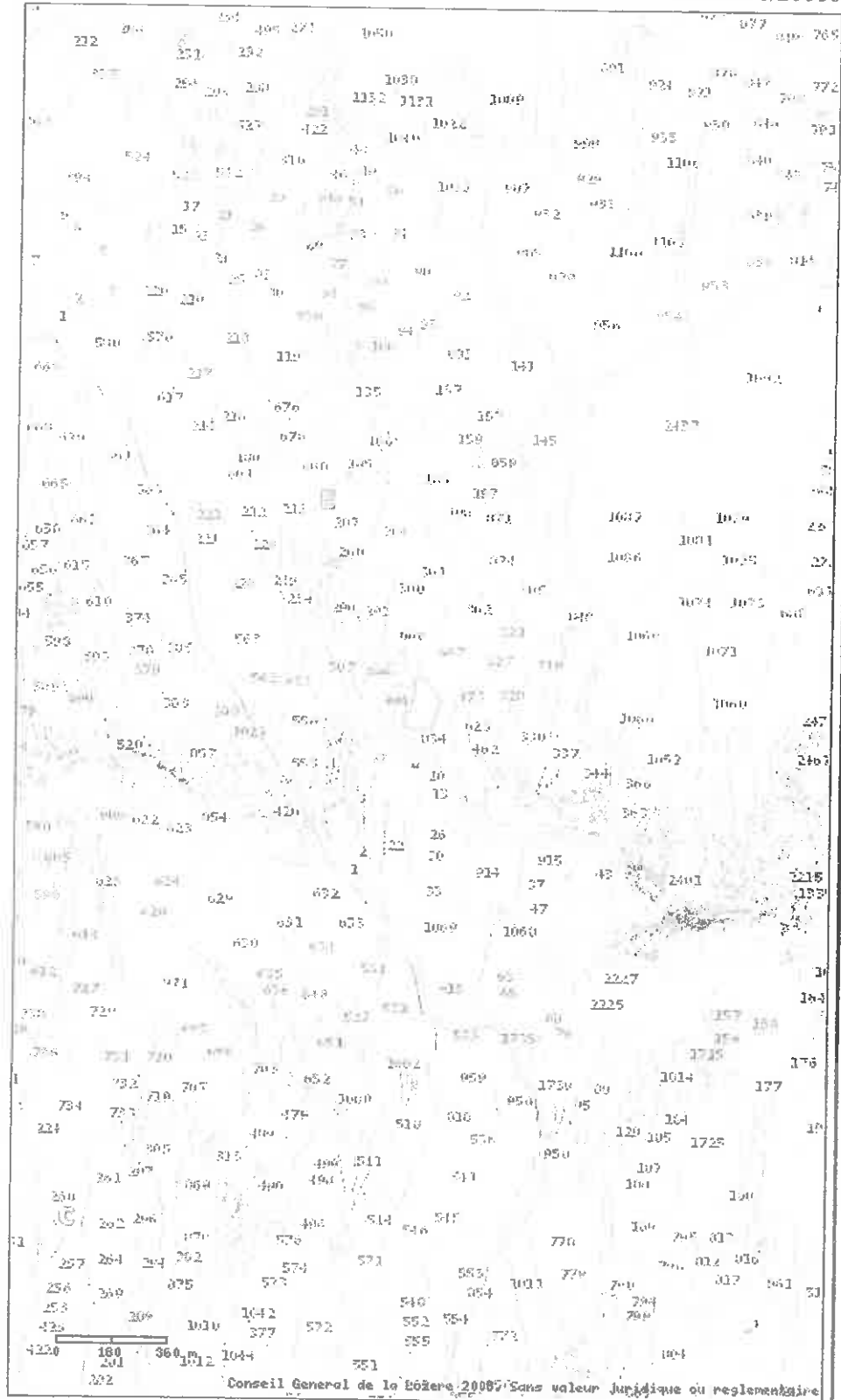
Cet extrait de plan vous est délivré par :

cadastre.gouv.fr



Echelle 1/20000

- Légende :
- Parcelle
 - Section
 - Départements
 - Cantons
 - Communes
 - Bâti
 - Bâti dur
 - Bâti léger



25-07-2014

