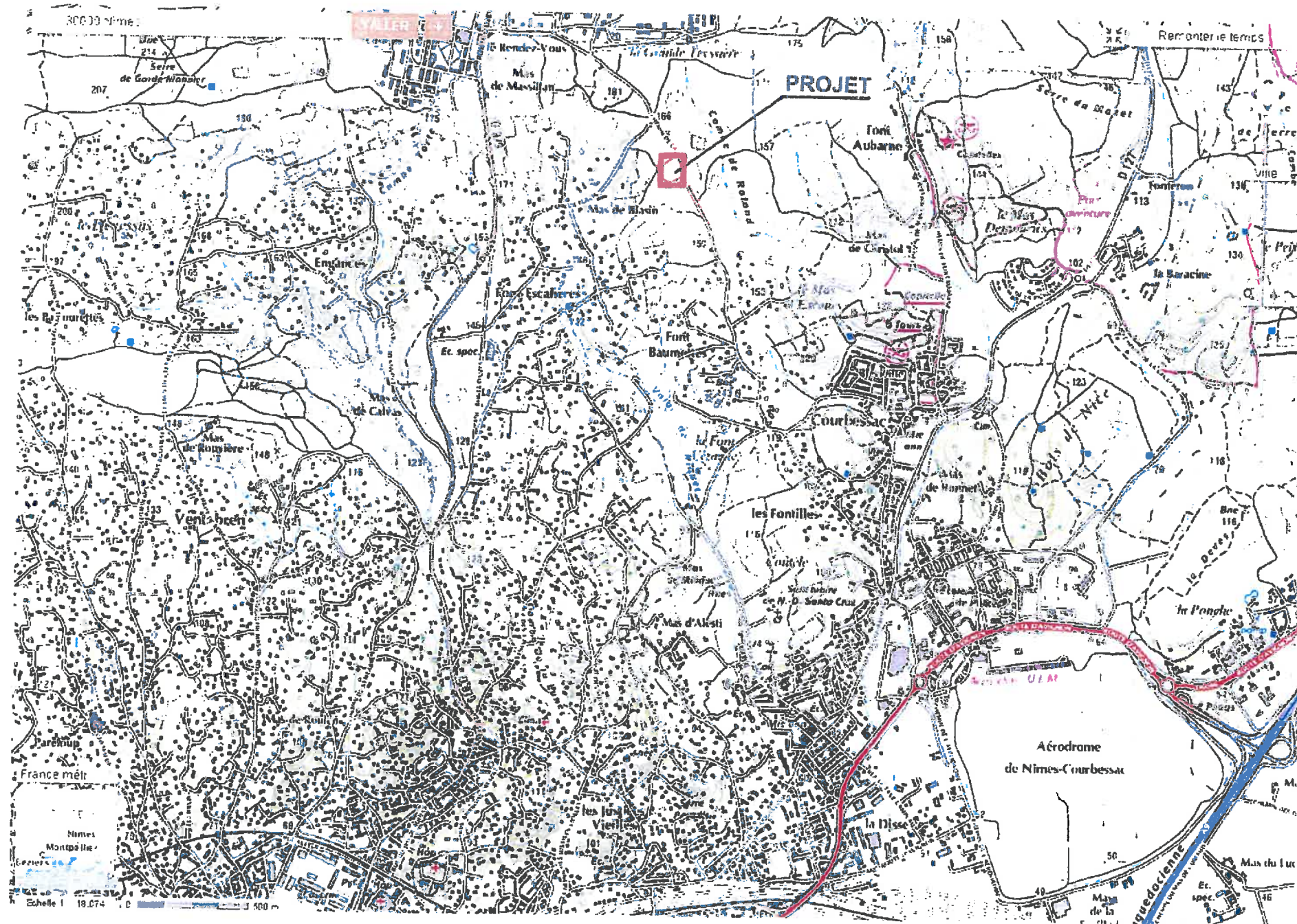


PROJET DE RESERVOIR D'AEP DU MAS D'ESCATTES

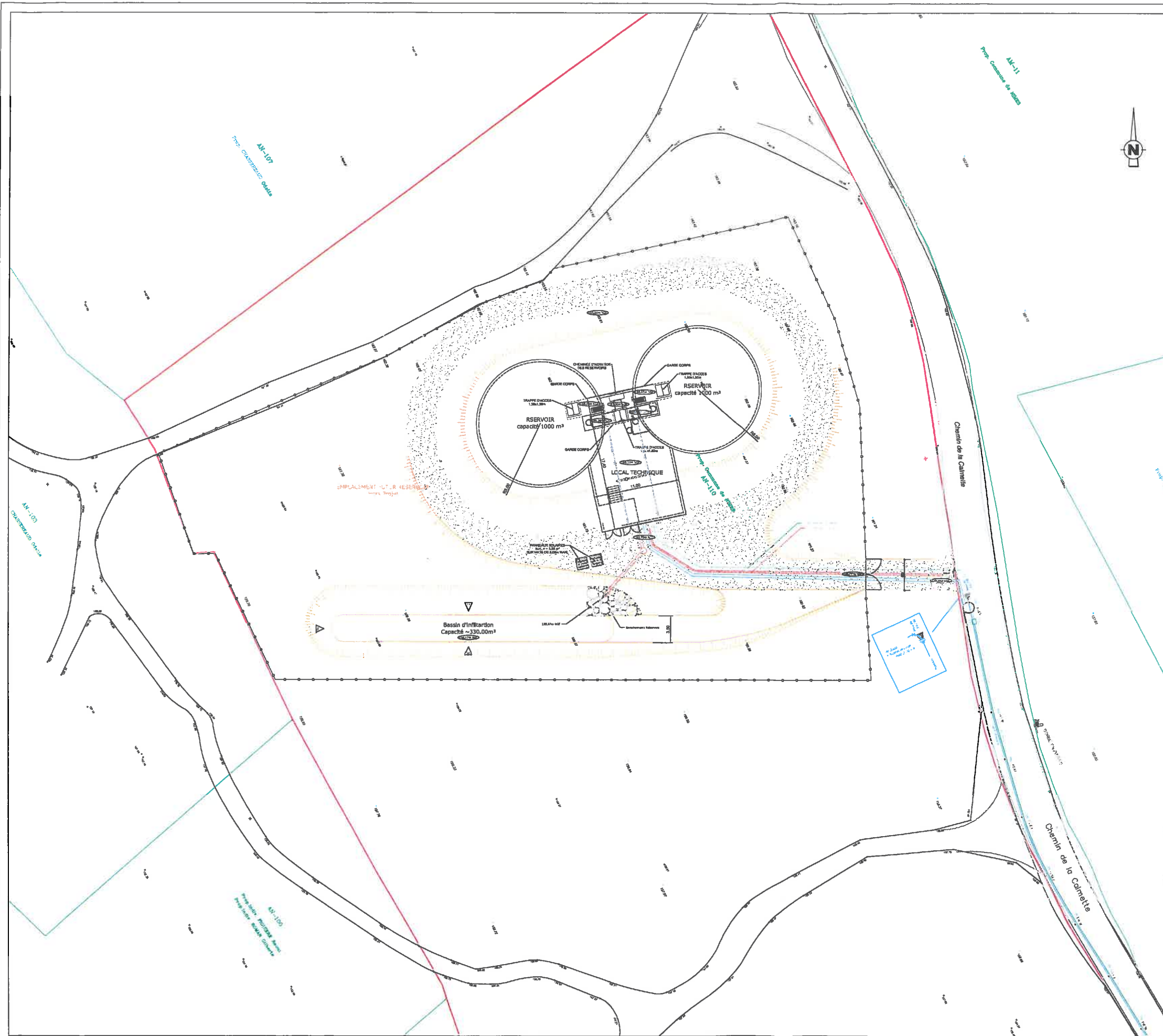
PLAN DE SITUATION





Zone de défrichement  
3200 m2

X = 811824 m. Y = 6309761 m (La



- Limite parcellaire
- Parcelle Nîmes Métropole
- Réseau de vidange
- Réseau d'Alimentation des réservoirs et de Distribution

**PHASE DCE**

DEPARTEMENT DU GARD  
COMMUNE DE NIMES  
NIMES METROPOLE

REALISATION DU RESERVOIR D'EAU POTABLE DE  
MAS D'ESCATTES,  
ET DES EQUIPEMENTS ANNEXES

PLAN D'IMPLANTATION  
DU RESERVOIR MAS D'ESCATTES

INDICES	DATES	MODIFICATIONS
A	27/03/13	AGO
B	25/04/13	AGO
C	28/04/13	AGO Modification clôture



PLAN N°  
**07**  
ECH: 1/250



ILLUSTRATION F.GRAND@ADAGP2013

WWW.FGGD.FR

2008700017 www.fggd.fr



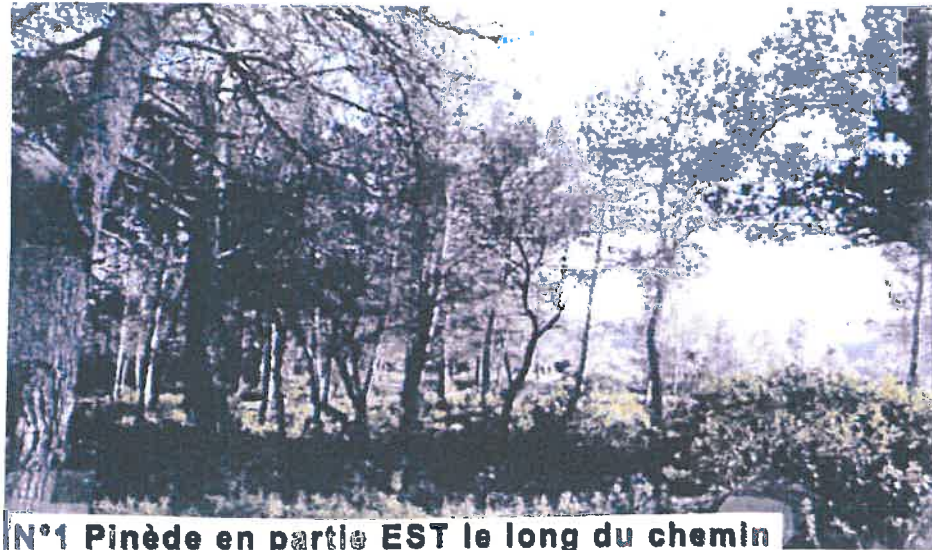
ILLUSTRATION F GRAND@ADAGP2013 - WWW.FGGF.FR

2013



ILLUSTRATION F.GRAND©ADAGP2013 - WWW.FGG8.FR

PHOTOS D'ETAT DES LIEUX



N°1 Pinède en partie EST le long du chemin



N°2 Zone d'implantation du projet vue depuis le SUD EST

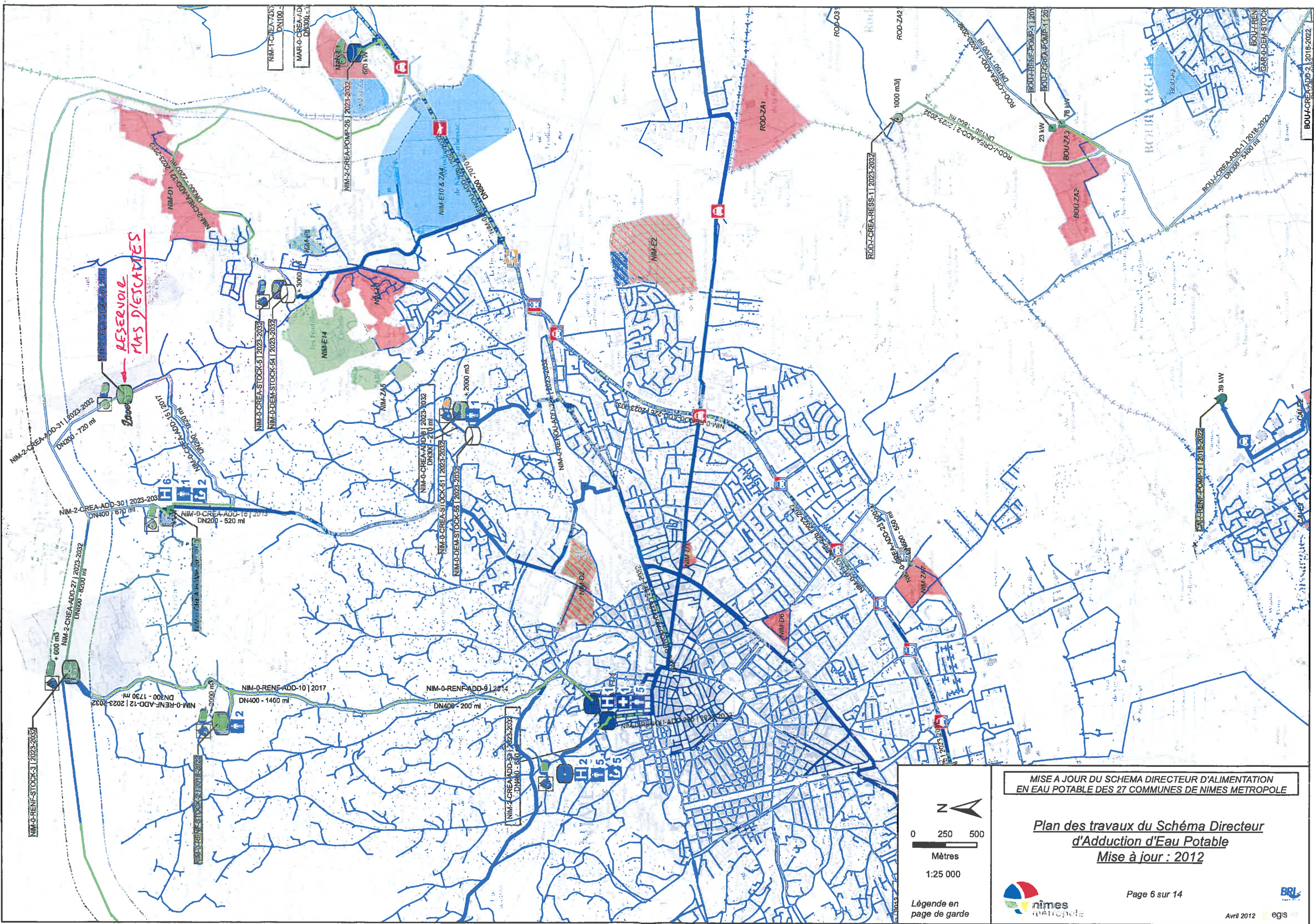


N°3 Zone d'implantation du projet vue depuis le NORD OUEST

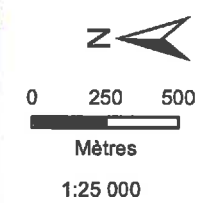
N°4 Accès SUD depuis le Chemin de la CALMETTE



N°5 Accès NORD depuis le Chemin de la CALMETTE



**Plan des travaux du Schéma Directeur d'Adduction d'Eau Potable**  
 Mise à jour : 2012



Légende en page de garde

