

... accessible à tous et vivant

La consultation du profil est libre d'accès, depuis le site internet de la DREAL Languedoc-Roussillon.

@ [www.languedoc-roussillon.developpement-durable.gouv.fr](http://www.languedoc-roussillon.developpement-durable.gouv.fr)

Le profil est conçu pour être accessible à tous les publics : élus, techniciens, grand public.... Des focus explicatifs, de nombreux liens internet vers d'autres sites, des cartes interactives, un glossaire, sont autant d'outils au service des utilisateurs.

C'est un outil vivant, actualisé régulièrement par la DREAL.



Ministère de l'Écologie, du Développement durable et de l'Énergie

Direction Régionale de l'Environnement, de l'Aménagement et du Logement (DREAL Languedoc Roussillon)

[www.languedoc-roussillon.developpement-durable.gouv.fr](http://www.languedoc-roussillon.developpement-durable.gouv.fr)

Un profil partagé

Le profil environnemental a été réalisé à l'initiative de l'Etat.

La DREAL, pilote du projet, a souhaité associer à cette démarche une vingtaine de partenaires, représentant l'ensemble des acteurs en région : services de l'Etat à l'échelle régionale et départementale, collectivités, établissements publics, milieu associatif.

L'association des acteurs se poursuivra pour assurer la mise à jour régulière du profil.



Ministère de l'Écologie, du Développement durable et de l'Énergie

Direction Régionale de l'Environnement, de l'Aménagement et du Logement (DREAL Languedoc Roussillon)

[www.languedoc-roussillon.developpement-durable.gouv.fr](http://www.languedoc-roussillon.developpement-durable.gouv.fr)

# Le profil environnemental du Languedoc-Roussillon

Un outil pour une connaissance partagée



© Photos : DREAL Languedoc Roussillon - David Lacaze - François Hanneoyer - Mise en forme : DAC communication



Ministère de l'Écologie, du Développement durable et de l'Énergie

Direction Régionale de l'Environnement, de l'Aménagement et du Logement (DREAL Languedoc Roussillon)

[www.languedoc-roussillon.developpement-durable.gouv.fr](http://www.languedoc-roussillon.developpement-durable.gouv.fr)

Un cadre de référence sur l'environnement...

Le profil environnemental présente un diagnostic de l'état de l'environnement dans ses différentes composantes (milieux naturels et paysages, ressources naturelles, risques et nuisances...).

Il traite également de grandes problématiques plus transversales telles que la consommation d'espace, le changement climatique, la santé....

À partir de ce diagnostic, le profil identifie les enjeux environnementaux majeurs pour la région et les principaux plans et programmes qui y répondent.

Des indicateurs calculés et commentés permettent de suivre l'évolution de ces enjeux.



## Contexte et dynamiques

**Vous voulez comprendre les dynamiques de développement en Languedoc-Roussillon, mieux appréhender leurs liens avec l'état et l'évolution de l'environnement ?...**

Cette rubrique vous donnera quelques repères utiles, en présentant les grandes caractéristiques du Languedoc-Roussillon et les principales pressions qui s'exercent sur l'environnement.

Géographie et climat,  
Population-emploi,  
Activités économiques,  
Transports  
et déplacements

## Thématiques environnementales

**Vous souhaitez connaître l'état de la ressource en eau du territoire ? Savoir comment sont gérés les déchets ?..**

Cette rubrique approfondit dix thématiques environnementales, en apportant un éclairage sur les évolutions en cours, sur les pressions qui s'exercent et les réponses apportées par les pouvoirs publics et les acteurs locaux.

Milieus naturels et biodiversité, Paysages et patrimoine, Ressources en eau, Risques naturels, Risques technologiques, Sols et Sous-sols, Énergie et effet de serre, Qualité de l'air, Déchets, Bruit

## Problématiques transversales

**Vous vous interrogez sur les liens entre santé et environnement ? Sur les impacts de l'étalement urbain sur les ressources naturelles ?...**

Cette rubrique apporte une lecture transversale des grandes problématiques portées par le Grenelle de l'environnement.

Consommation d'espace, Changement climatique, Santé-environnement, Gouvernance

## Enjeux

**Vous désirez connaître les grands défis environnementaux du Languedoc-Roussillon et les politiques publiques qui y répondent ?...**

Cette rubrique expose les principaux enjeux et présente les nombreux plans et programmes qui les prennent en compte.

Un développement du territoire équilibré, Une grande richesse écologique, Une gestion équilibrée des ressources en eau, Une utilisation économe des ressources naturelles, La sécurité et la santé pour tous

## Déclinaison territoriale

**Vous vous intéressez à un département ou à un territoire en particulier ?...**

Cette rubrique vous donne un aperçu des enjeux régionaux à l'échelle des territoires.

Une déclinaison à l'échelle des 5 départements et de 23 territoires

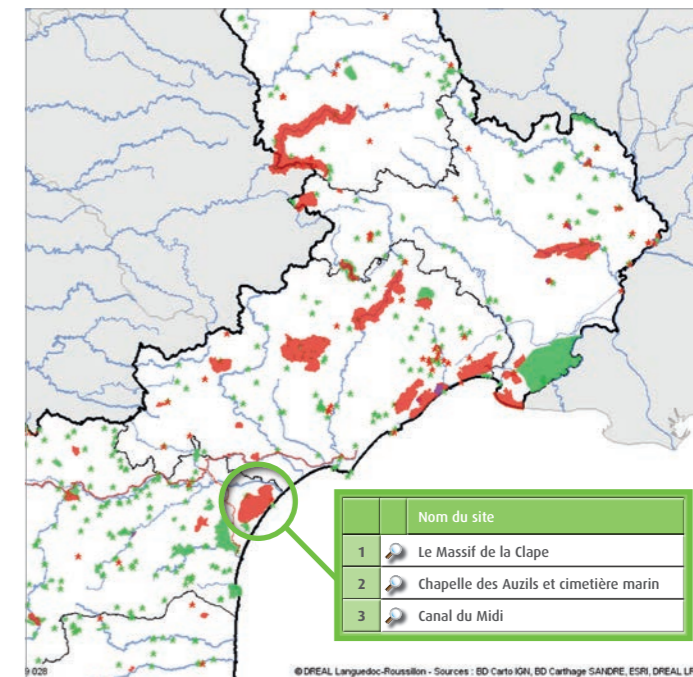
## Indicateurs

**Vous souhaitez connaître l'évolution de la qualité de l'eau potable, si les habitants se déplacent davantage en bus, en vélo...**

Cette rubrique vous permet d'accéder à une série d'indicateurs qui seront régulièrement mis à jour.

Une trentaine d'indicateurs renseignés régulièrement à terme

## Les paysages protégés



© DREAL Languedoc-Roussillon - Sources : BD Cartho IGN, BD Carthage SANDRE, ESRI, DREAL LR