

ZONAGE 2008

Commune de
NOTRE DAME DE LONDRES (34)

**Carte de zonage
d'assainissement**

Légende

- Zone en assainissement non collectif (habitats diffus)
- Zone en assainissement non collectif (Etude d'aptitude des sols)
- Zone en assainissement collectif existant
- Zone en assainissement collectif futur

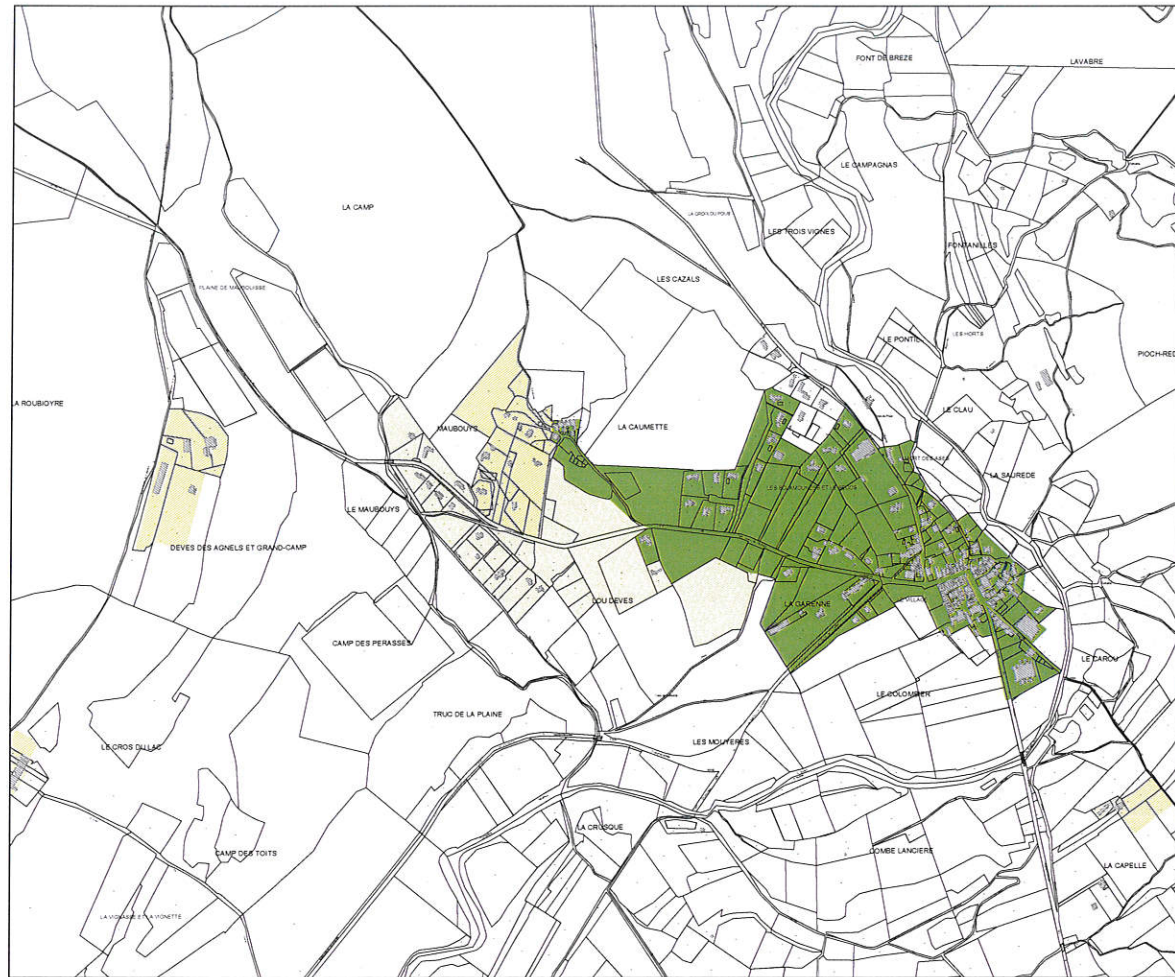
Réalisation :
Date: Mai 2007
Élaboré par: MCE
Vérifié par: JLA
N° de classement: ME 05 04 0072

Modification :
Date: Janvier 2008
Dressé par: MCE
Vérifié par: JLA
N° de classement: ME 05 04 0072

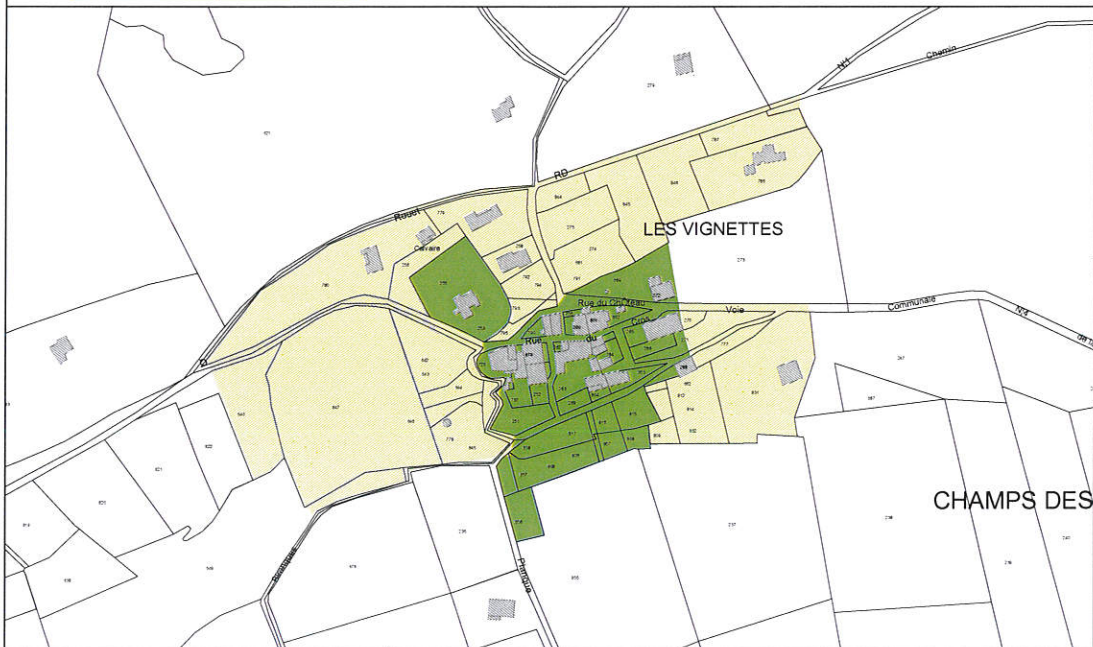
Echelle : 1 / 10 000e



Société d'Ingénierie Eau & Environnement
PARC 2000 - 194 rue Yves Montand
34 184 MONTPELLIER CEDEX 4
Téléphone : 04 67 40 90 00 - Télécopie : 04 67 40 90 01
Email: se@seie.fr



Zoom Village - échelle : 1 / 5 000e



Zoom Hameau de Biranques - échelle : 1 / 1 500e

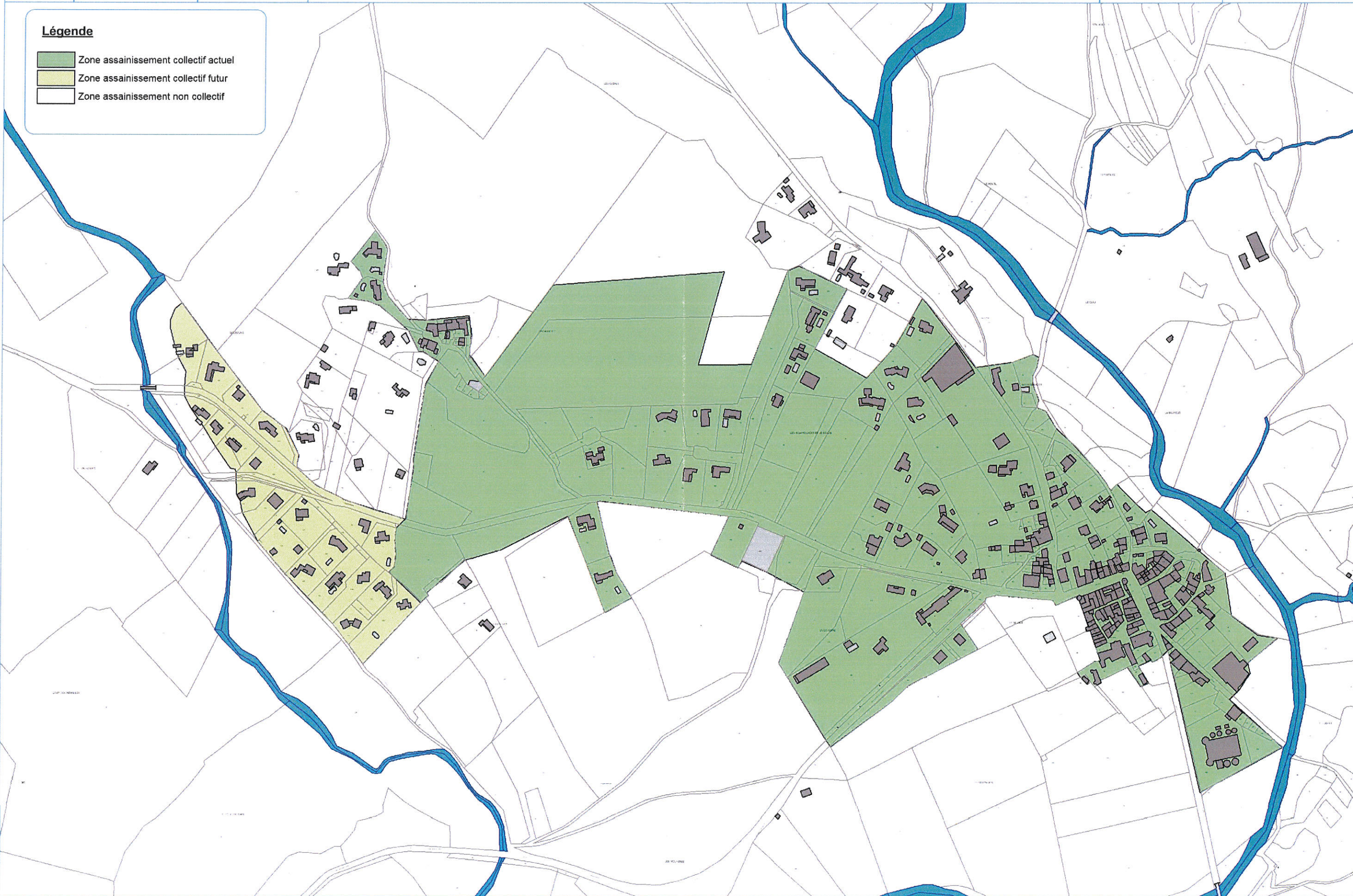


PROJET DE MODIFICATION

0 40 80 m

Légende

-  Zone assainissement collectif actuel
-  Zone assainissement collectif futur
-  Zone assainissement non collectif



PROJET DE MODIFICATION



Commune de Notre-Dame-de-Londres

HY34 D0050

Octobre 2013

Carte du zonage d'assainissement Territoire communal

Source : cadastre

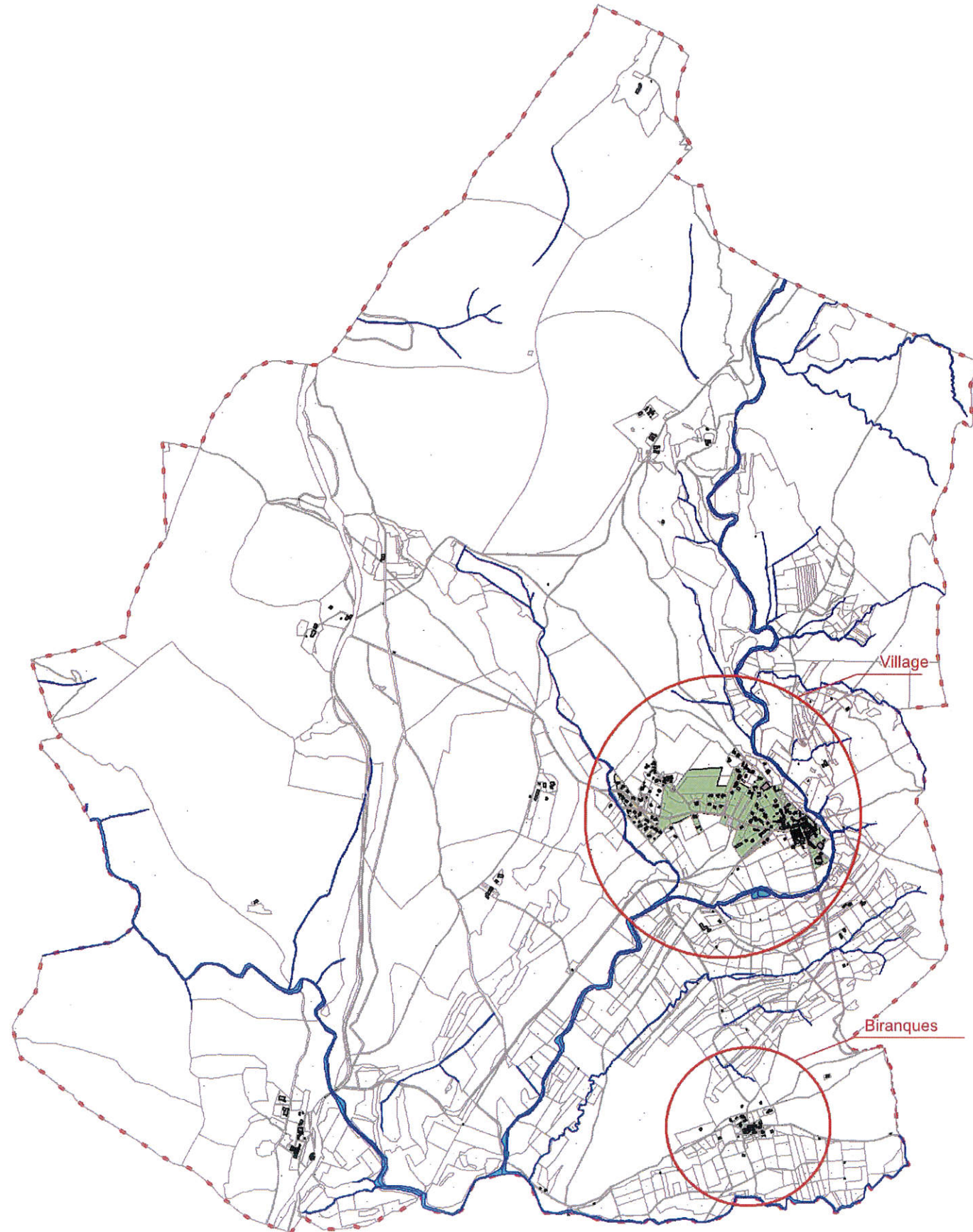
Echelle : 1 / 30 000

0 300 600 m



Légende




-  Zone assainissement collectif actuel
-  Zone assainissement collectif futur
-  Zone assainissement non collectif



PROJET DE MODIFICATION

Carte du zonage d'assainissement Biranques

Légende

-  Zone assainissement collectif actuel
-  Zone assainissement collectif futur
-  Zone assainissement non collectif

