



Schéma Régional de Cohérence Ecologique Languedoc-Roussillon

Comité de pilotage Etat – Conseil Régional

9 juillet 2013



Ordre du jour



1- SRCE : rappels contenu et avancement

2- Points de validation

- **Articulation - projets d'aménagement**
- **Calendrier**
- **Structuration du plan d'action**
- **Composantes de la trame verte et bleue**
- **Groupe travail projets aménagement SRCE**

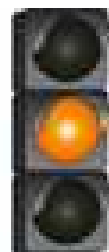
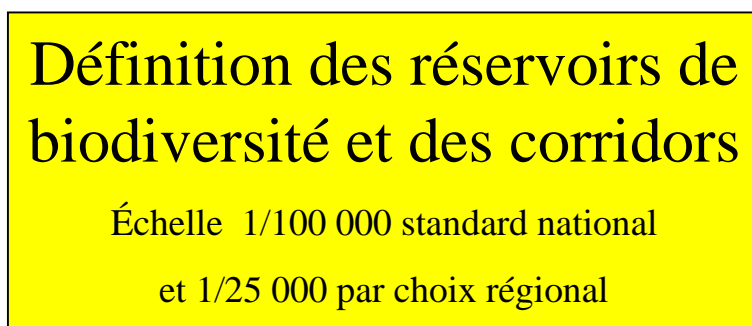
3- Accompagnement des projets

- **présentation projet outil régional aide décision 3**
- **principe examen projets d'aménagement**

Rappel contenu et état d'avancement

**Élaboration
technique**

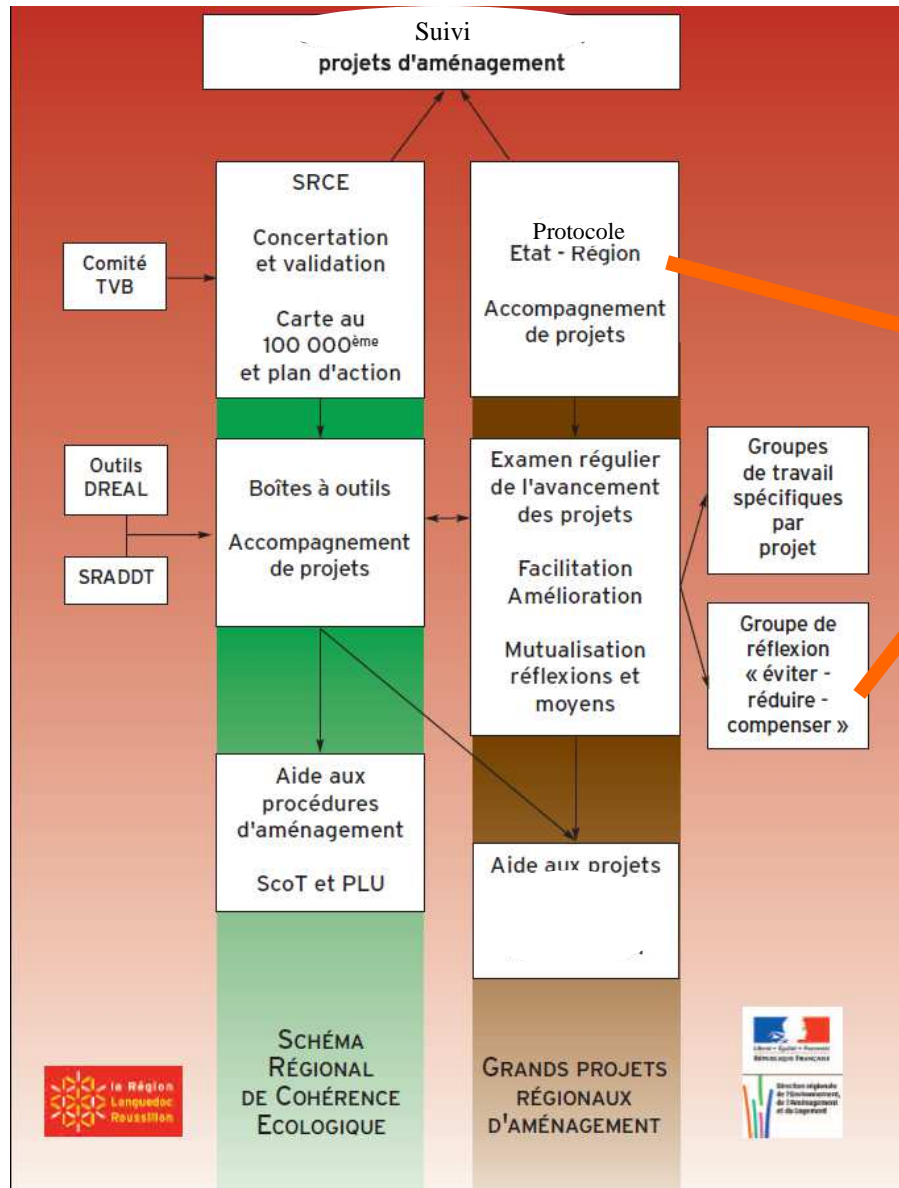
**Validation
politique**



Points de validation

- **Groupe travail projets aménagement SRCE**
- **Calendrier du SRCE**
- **Structuration du plan d'action**
- **Composantes de la trame verte et bleue**

Articulation SRCE et projets d'aménagement



Protocole de travail
État – Conseil régional
« Éviter – Réduire – Compenser »
↓
Lien fonctionnel avec SRCE

Calendrier

		mai-13	juin-13	juil-13	août-13	sept-13	oct-13	nov 2013 à jan 2014	janv-14	févr-14
PILOTAGE	Copil SCRE			Point d'avancée 09/07		Point d'avancée		Arrêt du SRCE	Consultation officielle	Avis Autorité environnementale
	Cotech SRCE					Partage Diagnostic et Plan d'action				
	CR TVB						Avis final			
	CSRPN					GT TVB	Séance plénière			
CONCERTATION	Réunions bilatérales		Poursuite des rencontres bilatérales					Enquête publique		
	GTT		Agriculteurs 17/06 Forestiers 26/06	Aménagement et Urbanisme 02/07 Trame bleue ZH 08/07		Pôle relais lagunes 27/09 Naturalistes Aménagement et compensations écologiques				
	Travail Technique	Poursuite consultation services de la DREAL - Service aménagement 20/06 - Service transport, énergie, risques à programmer - Partage avec service nature à programmer								
		Consultation DDTM (présentation CODIR)								
		Hérault 29/05	Aude 19/06 Gard 25/06 PO 27/06	Lozère 03/07 Réunions techniques sur demande						
Ateliers départementaux	Suppression									
Rapport d'évaluation environnementale										

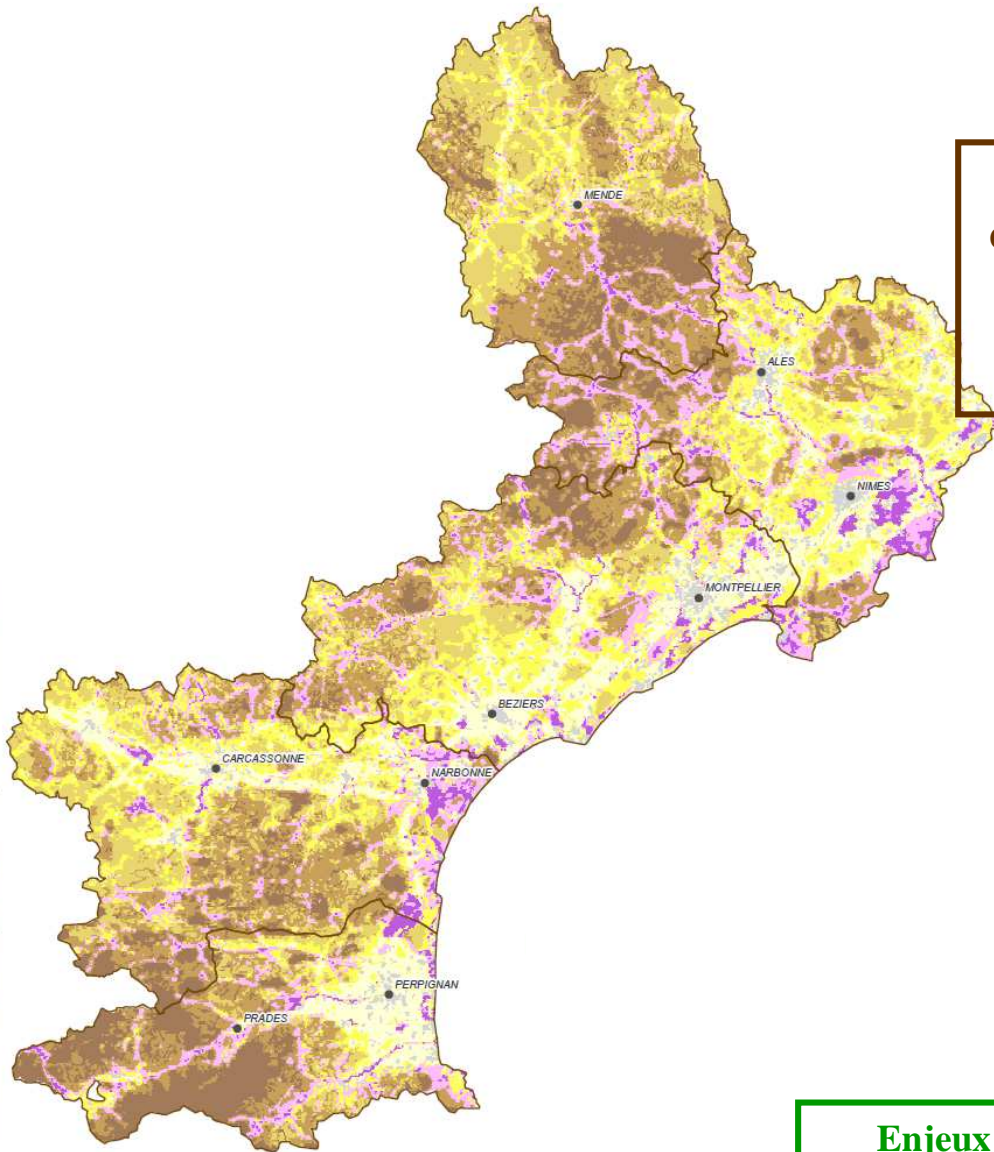
Un plan d'action territorial

- **Qui conforte et complète les outils**
 - mesures de connaissance et d'évaluation
 - mesures de gestion espaces naturels, cours d'eau, zones humides,
 - Mesures de restauration des continuités
 - Mesure de protection : création aires protégées
 - **Zones d'action prioritaires** (mesures spécifiques)

- **Qui facilite l'aménagement et la conception des projets:**
 - outil d'aide à la décision
 - orientations pour la planification et l'aménagement
 - compensation écologique : planification, pérennisation

- **Qui oriente les moyens financiers**
 - fonds européens 2014-2020
 - Compensation écologique

Diagnostic des enjeux régionaux



**Enjeux
écologique faible
à moyenne
Empreinte
humaine faible**

**Pas ou peu d'enjeux
écologiques connus,
Empreinte humaine élevée :
Distinction zones
urbanisées et zones
agricoles**

		Empreinte humaine →			
		1	2	3	4
Importance écologique ↓	1				
	2				
	3				
	4				

**Enjeux écologiques
majeurs
Empreinte humaine faible**

**Enjeux écologiques
majeurs
Empreinte humaine
élevée**

Réservoirs de biodiversité

Les espaces d'importance écologique de niveau 4

		Empreinte humaine →				
		1	2	3	4	
Importance écologique ↓	1	[Orange]		[Yellow]	[Light Yellow]	[Grey]
	2	[Orange]		[Yellow]		
	3	[Orange]		[Pink]		
	4	[Dark Orange]	[Orange]	[Pink]	[Purple]	

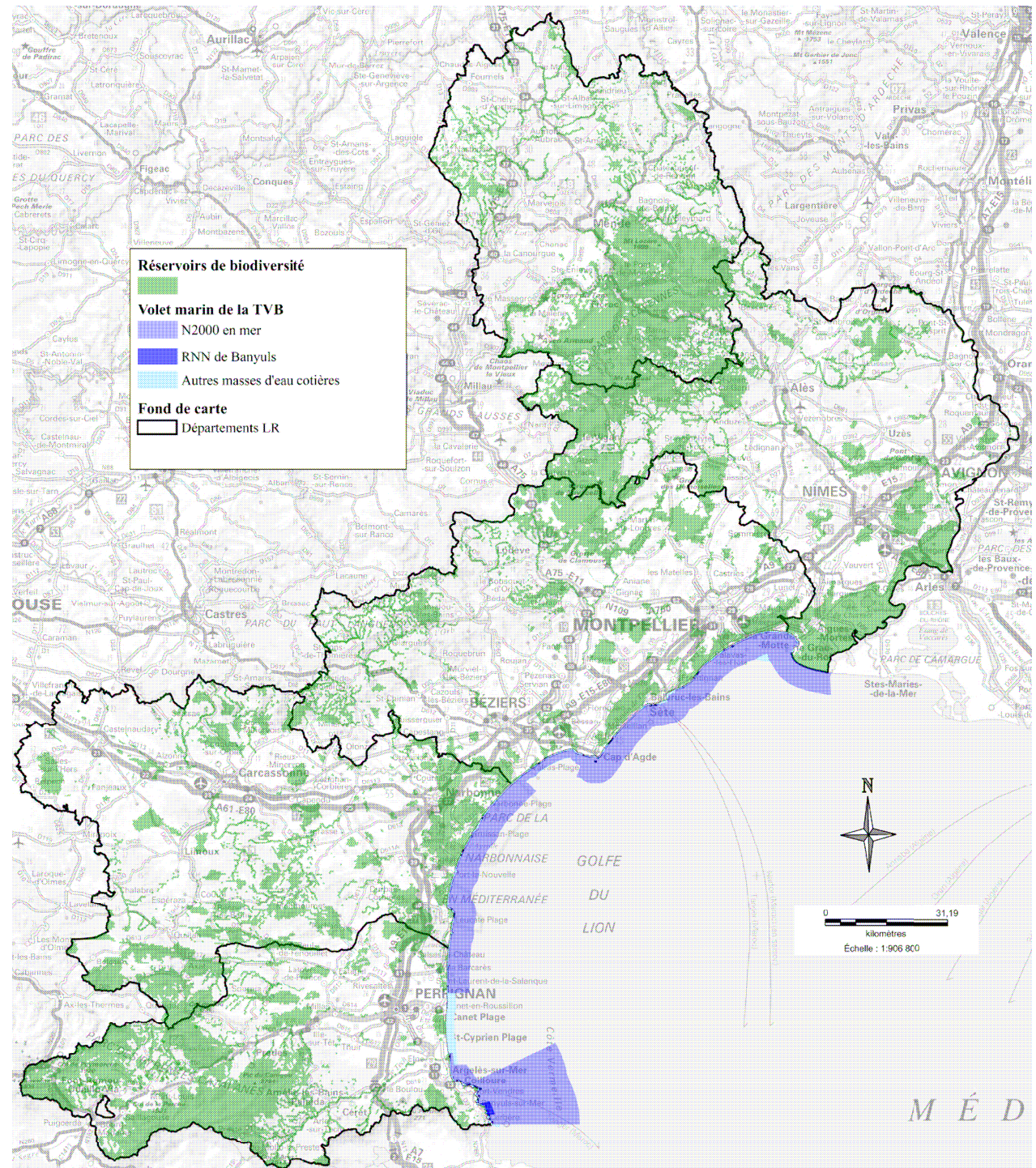
Réservoirs réglementaires:

- Cœur du Parc Naturel National des Cévennes
- Arrêtés préfectoraux de protection de biotope
- Réserves Naturelles Régionales et Nationales
- Réserves biologiques dirigées ou intégrales

Autres réservoirs :

- Les zones humides inventaires validés
- Autres masses d'eau du SDAGE , plans d'eau et lagunes
- Les réservoirs biologiques des SDAGE
- Les frayères
- Les projets éligibles à la Stratégie de Création des Aires Protégées
- Les propriétés de conservatoire du littoral
- La Réserve Nationale de Chasse et de Faune Sauvage

Réservoirs de biodiversité



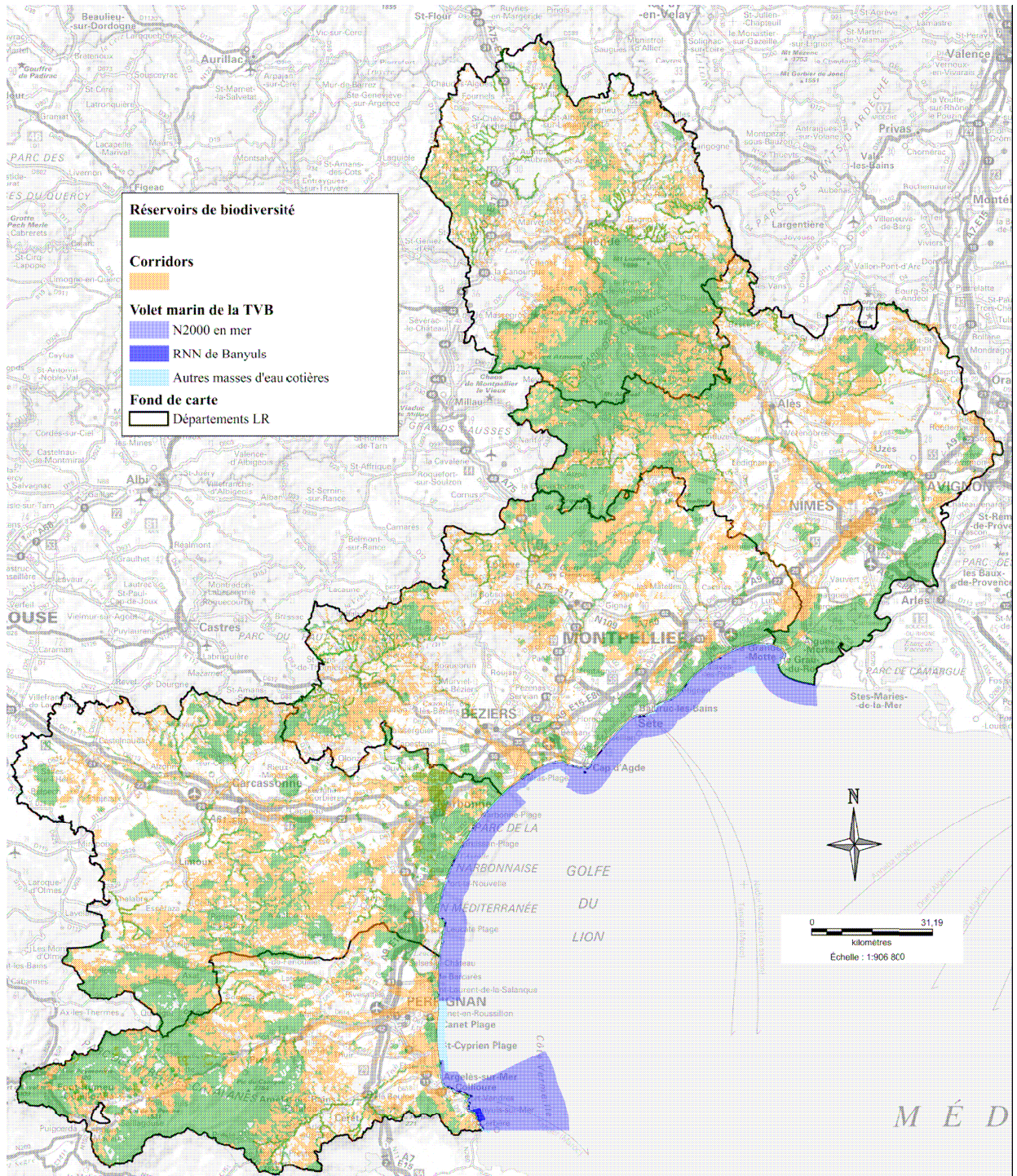
Les corridors écologiques

- Les espaces d'importance écologique de niveau 3

		Empreinte humaine →				
		1	2	3	4	
Importance écologique ↓	1	Brown		Yellow	Light Yellow	Grey
	2	Brown		Yellow		
	3	Brown		Pink		
	4	Brown		Pink	Purple	

- Les espaces de mobilité des cours d'eau

Réservoirs de biodiversité et corridors écologiques



Trame bleue

Réservoirs de biodiversité

— Réservoirs biologiques des SDAGE et frayères

Corridors Trame Bleue

— Projets de cours d'eau classés au titre de l'article L 214-17 du Code de l'environnement

— Autres cours d'eau importants pour la biodiversité

Volet marin de la TVB

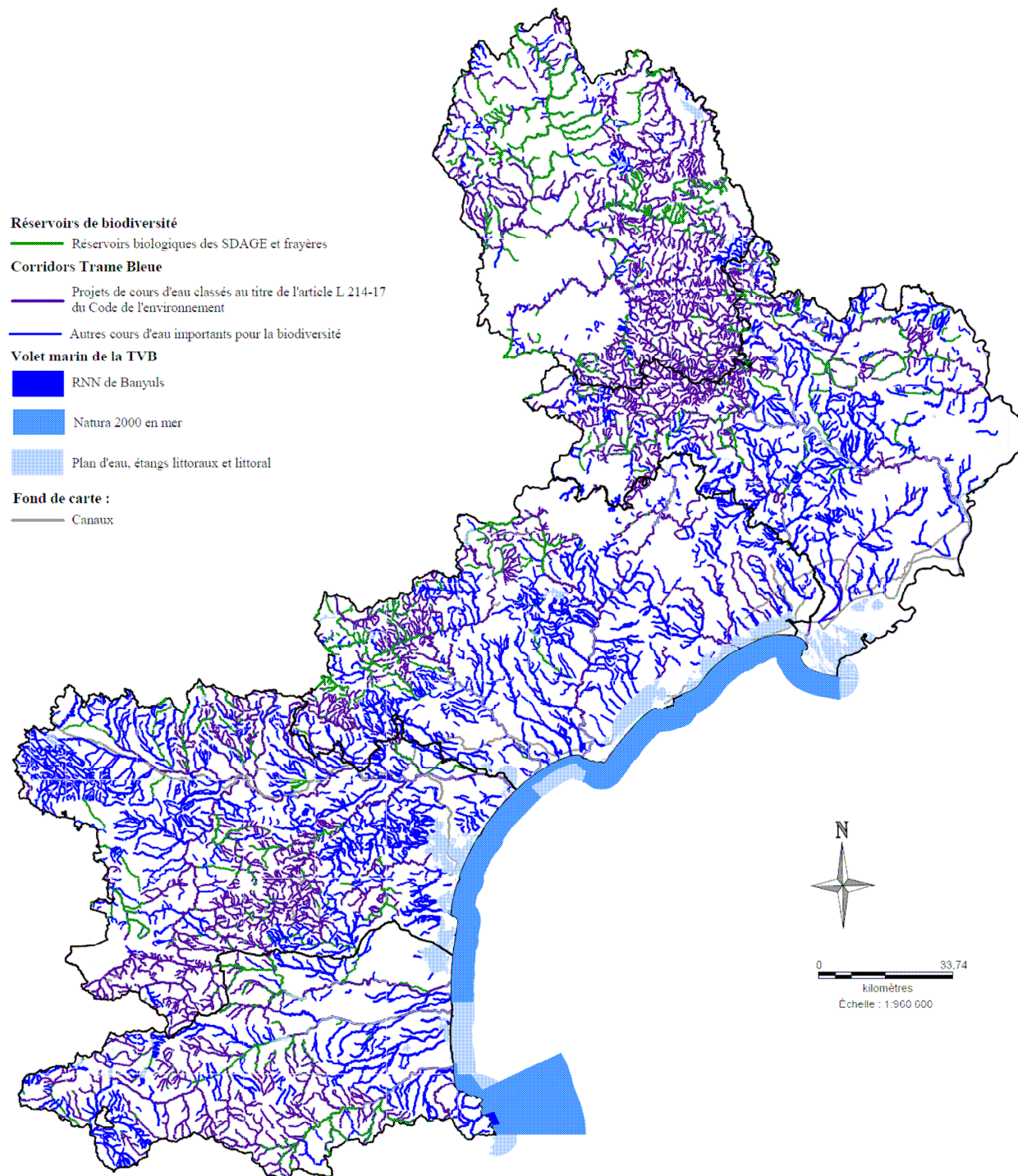
■ RNN de Banyuls

■ Natura 2000 en mer

■ Plan d'eau, étangs littoraux et littoral

Fond de carte :

— Canaux

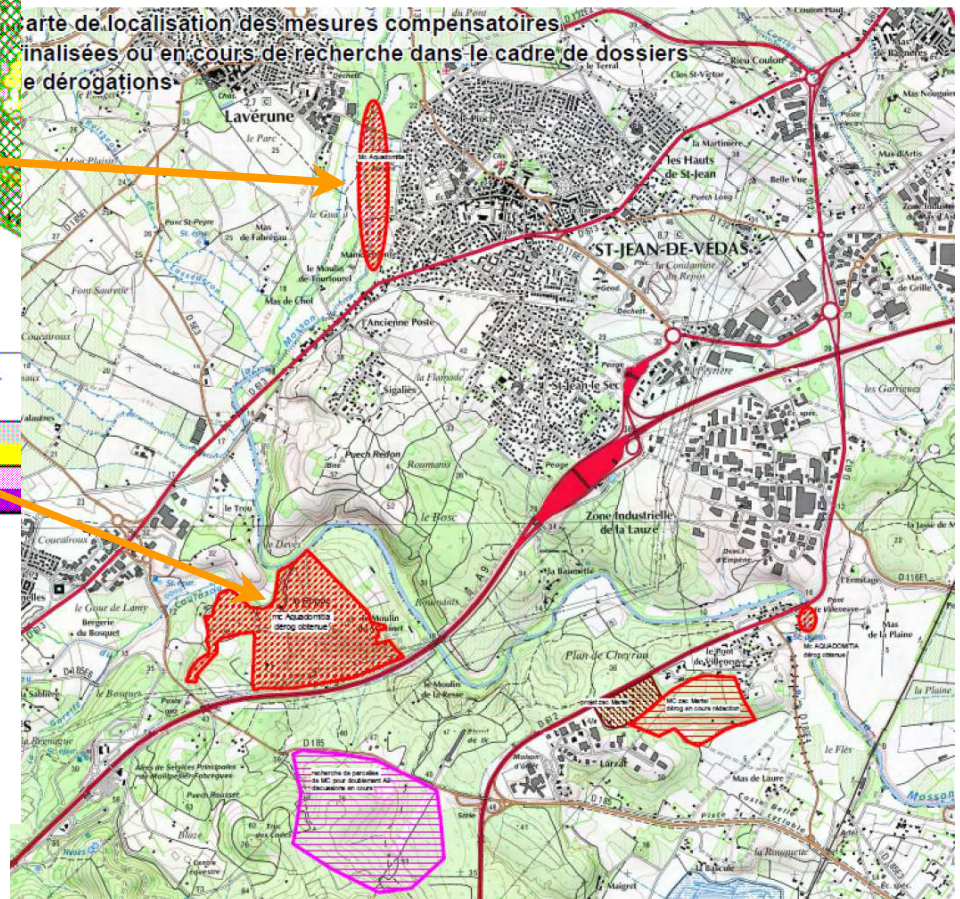
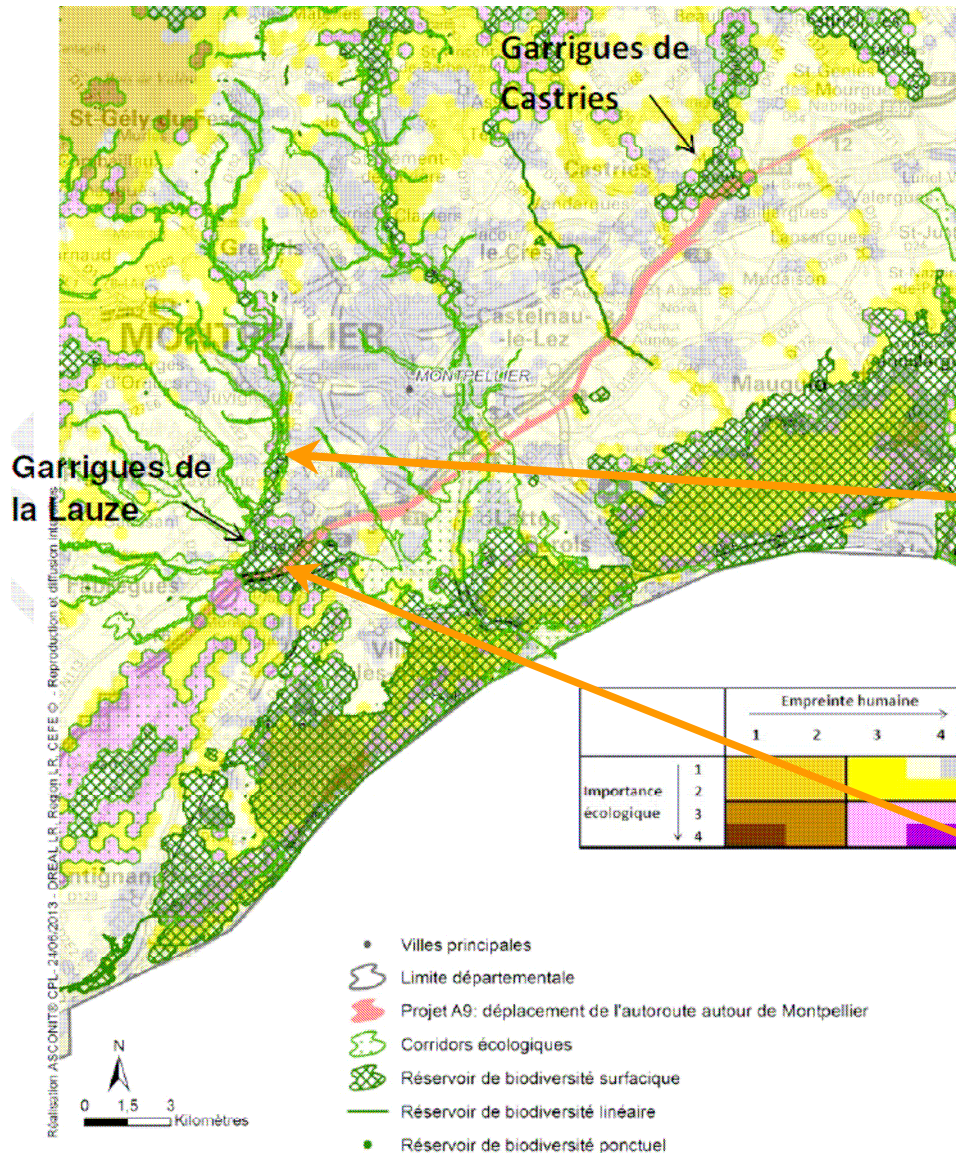


Accompagnement des projets et des maîtres d'ouvrage

- **présentation projet outil régional aide décision**
- **principe examen projets d'aménagement**

Projet d'aménagement et SRCE

Exemple analyse projet déplacement A9



Projet d'aménagement et SRCE

Exemple analyse projet Aménagement ZAC sur le site camp Joffre (66)

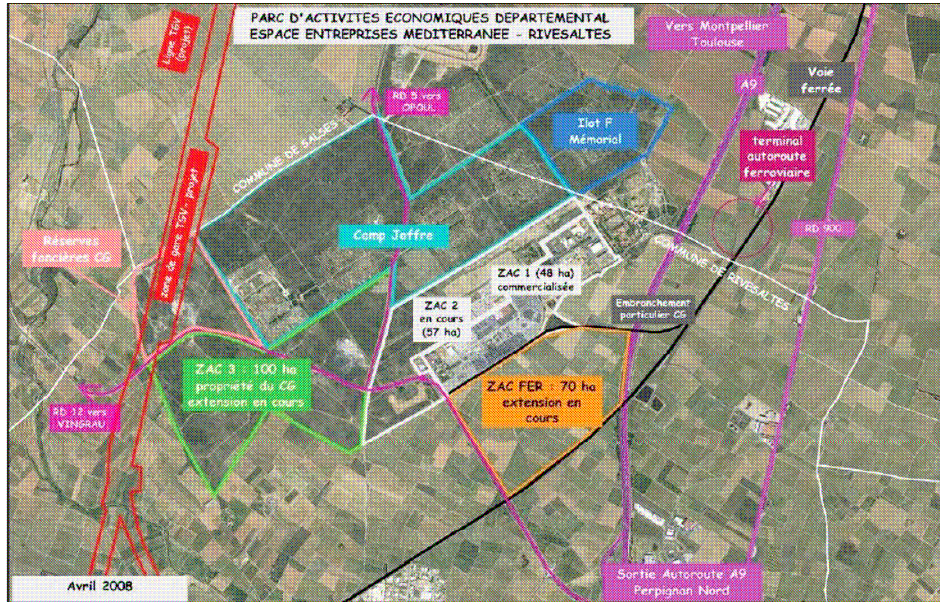
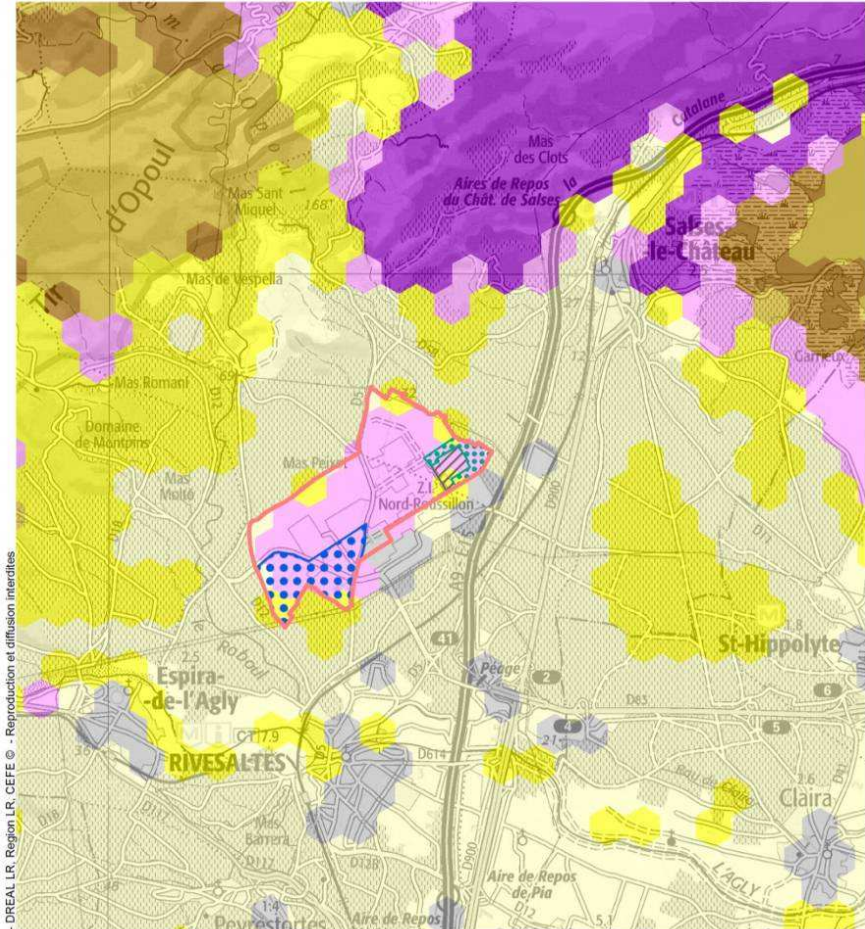
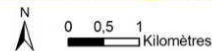


Figure 1 : Projets prévus à court, moyen et long terme sur le secteur du Camp Joffre. Source DREAL LR, Impacts cumulés.



Réalisation ASCOMIT© CPL - 27/06/2013 - DREAL LR, Région LR, CEFE © - Reproduction et diffusion interdites

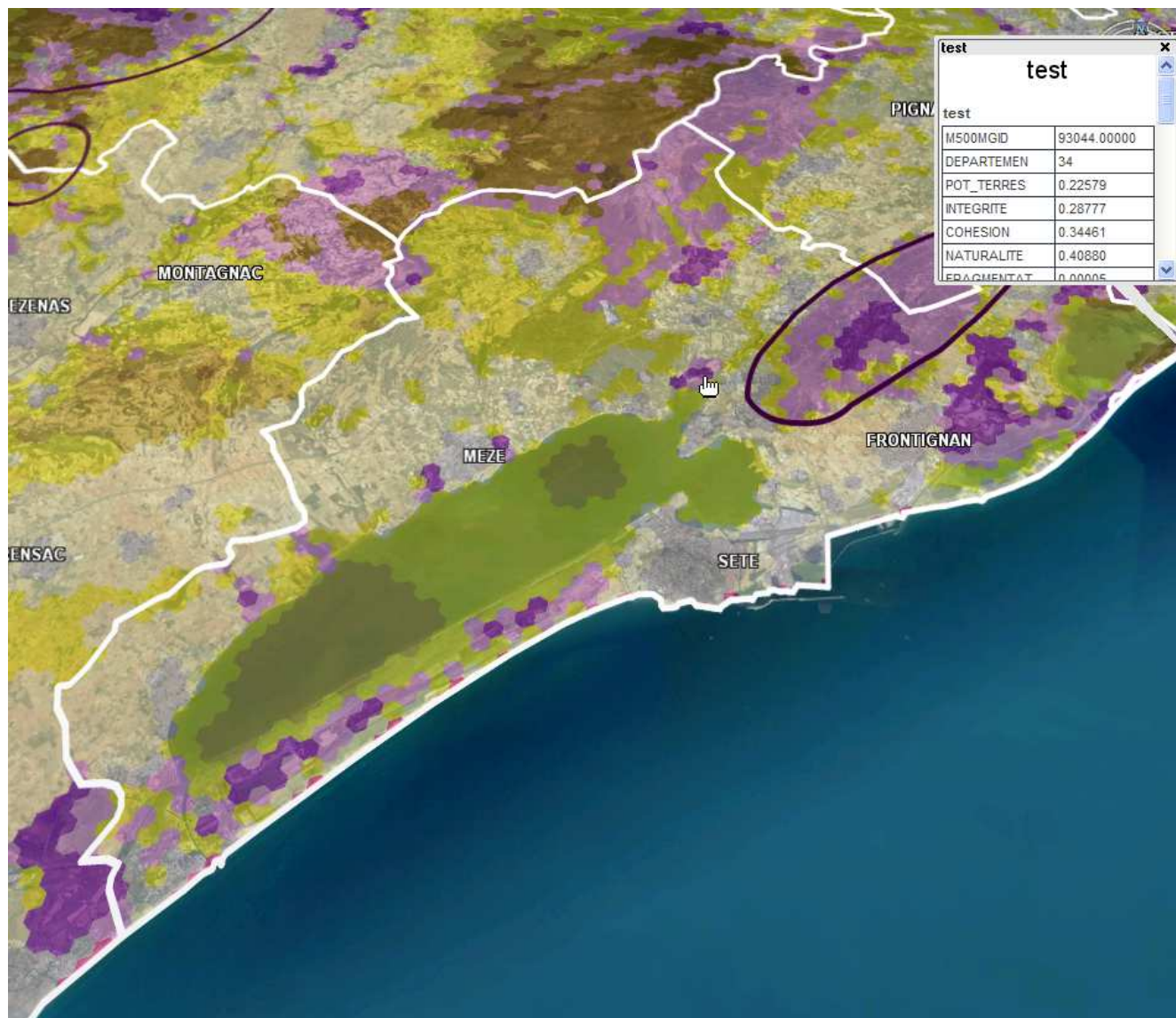


		Emprise humaine →			
		1	2	3	4
Importance écologique ↓	1				
	2				
	3				
	4				

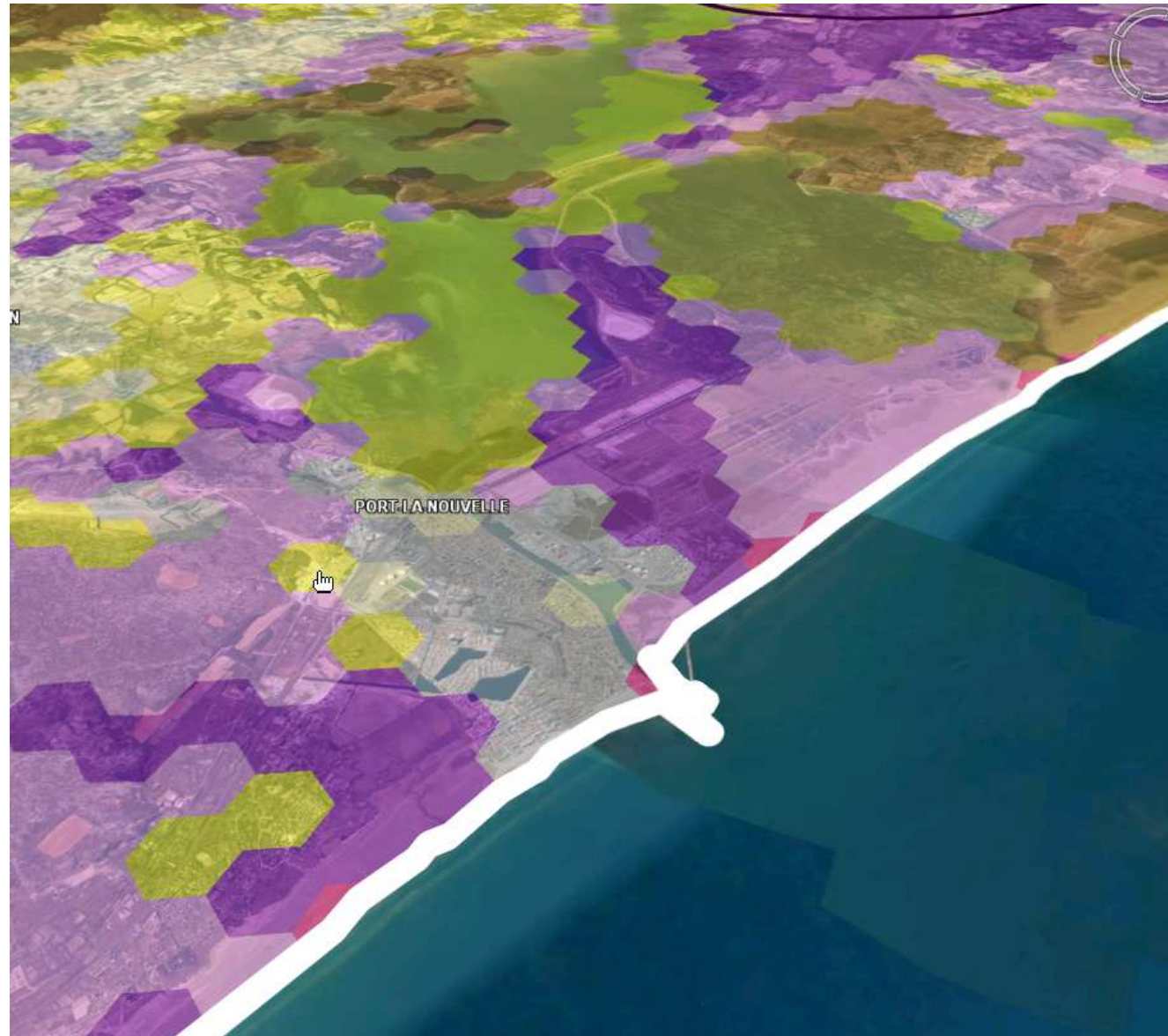
Projet et mesures compensatoires

- Compensation ilot F
- Réserves foncières ZAC 3
- Musée mémorial
- Camp militaire du Maréchal Joffre

Outil régional 3D : présentation DSI Région



Outil régional 3D : présentation DSI Région



Projets d'aménagement identifiés par le conseil régional

Projets d'infrastructures ferroviaires:

- Contournement Nîmes Montpellier;
- Ligne Perpignan-Figueres;
- Ligne Nouvelle Montpellier Perpignan;
- Ligne Toulouse-Narbonne;
- Gares de Manduel, d'Odysseum, de Narbonne et de Béziers.

Infrastructures fluviales:

- Canal du Rhône à Sète ;
- Navigabilité du Lez ;
- Canal du Midi (arrachage des platanes).

Projets d'infrastructures routières:

- Doublement de l'A9 ;
- Rocade Ouest de Perpignan (en cours réalisation);
- Rocade de Bédarieux (réalisée avec « appui forcé » de la Région);
- Rocade de Narbonne (en cours réalisation);
- Rocade ouest de Mende (en cours : DUP);
- Rocade Est de Mende;
- Contournement d'Alès;
- Rocade Nord de Nîmes
- Routes nationales (RN88, RN106, RN113... cf cartographie du Réseau Routier d'Intérêt Régional) ;
- Voies Vertes Littorales ;

Projets d'aménagement:

- 15 Parcs Régionaux d'Activités Économiques;
- Projet Aqua Domitia ;
- Ports régionaux avec projets d'extension/création de quais (Port la Nouvelle, Sète, Laudun/l'Ardoise) ;
- Mémorial Camp Joffre;
- Aéroports;
- Lycées en construction, complexes sportifs et/ou scolaires.

➔ Analyse à suivre

Merci de votre attention !