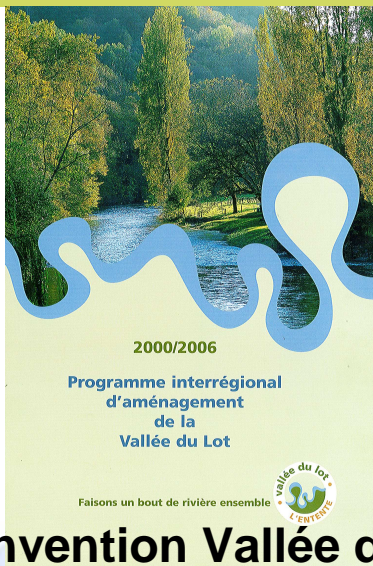


# La restauration de la continuité écologique du bassin du Lot amont

14 septembre 2012 – Montpellier  
Entente Lot – V Le Roy



# Les activités de l'Entente



**Convention Vallée du Lot**



**Gestion qualitative de l'eau**



**Promotion touristique**



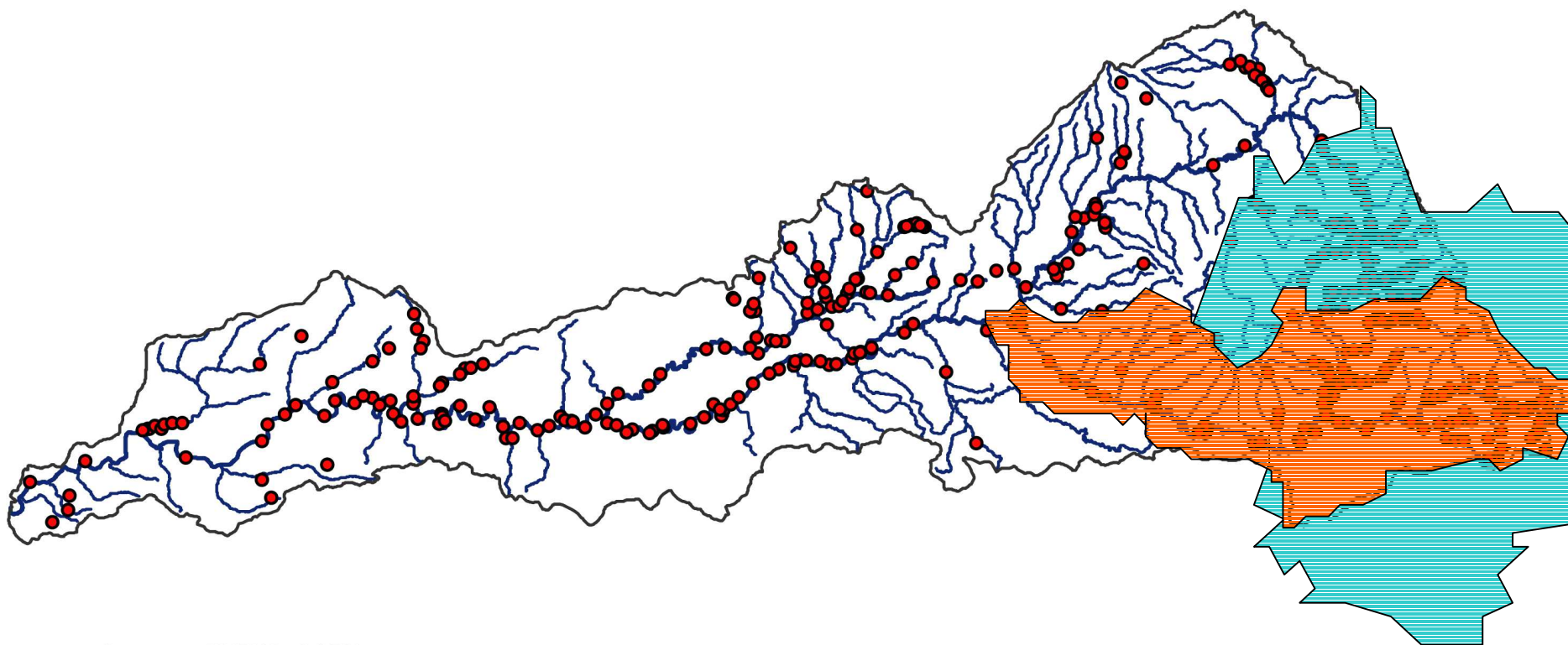
**Inondations**



**Gestion des étiages**

# De nombreux ouvrages sur le bassin du Lot

Obstacles à l'écoulement sur le bassin du Lot

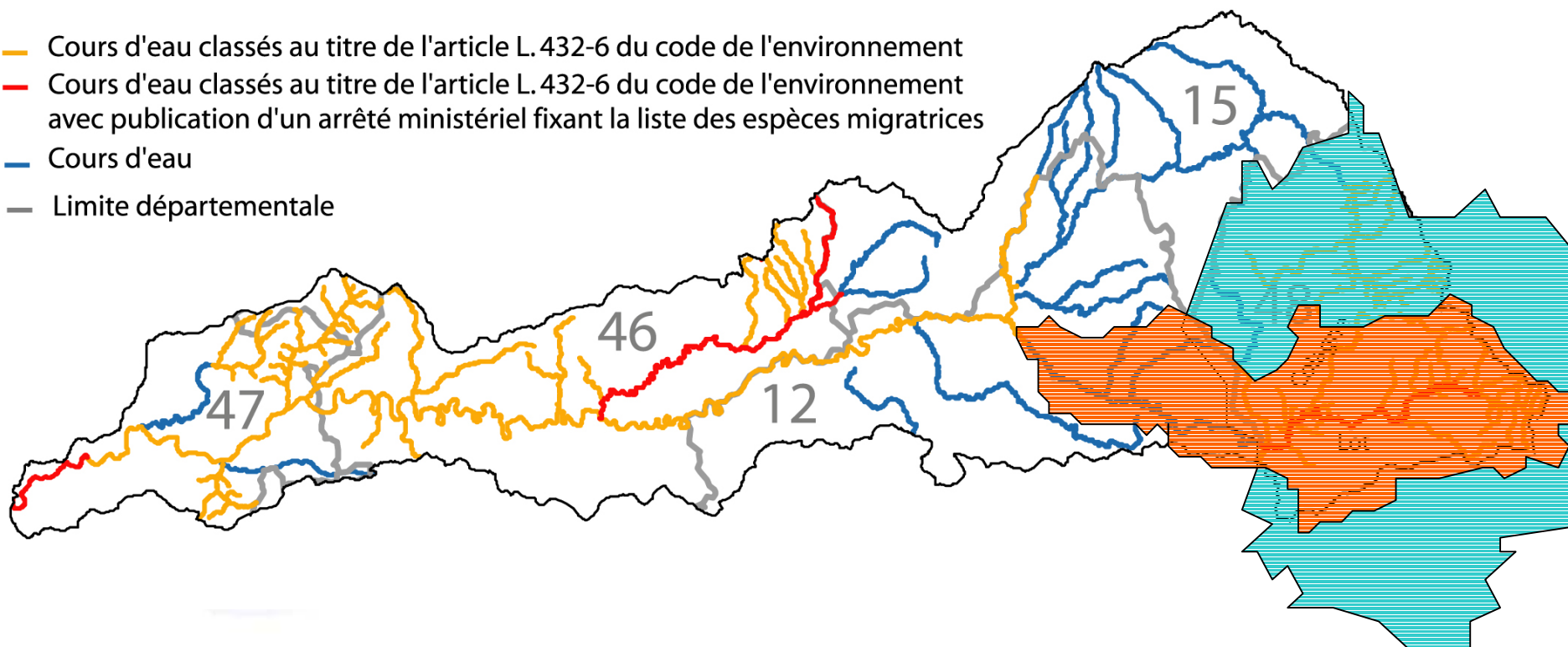


Sources: - ONEMA - ROE V3 2011  
- BD Carthage

## Un contexte réglementaire différent

### Classement des cours d'eau au titre de l'article L432-6 du code de l'environnement

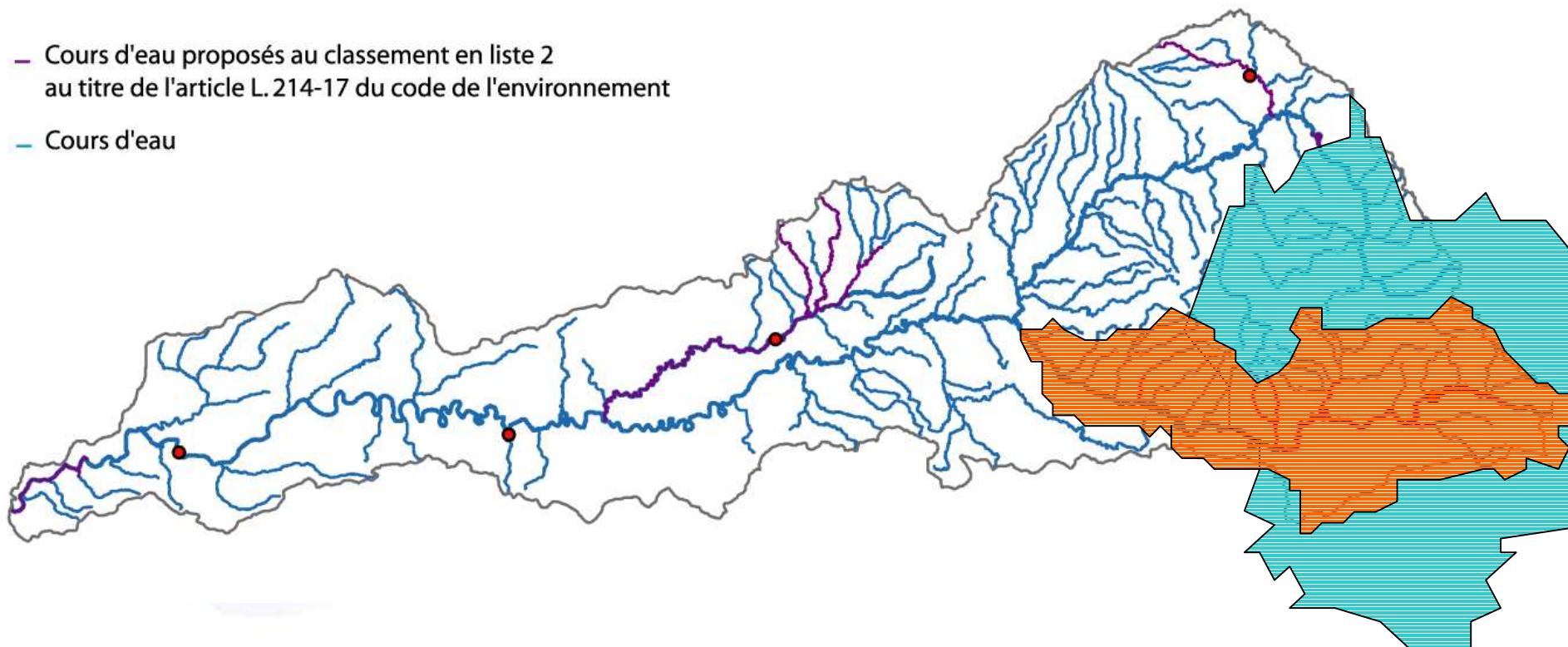
- Cours d'eau classés au titre de l'article L.432-6 du code de l'environnement
- Cours d'eau classés au titre de l'article L.432-6 du code de l'environnement avec publication d'un arrêté ministériel fixant la liste des espèces migratrices
- Cours d'eau
- Limite départementale



# Un contexte réglementaire en cours de modification

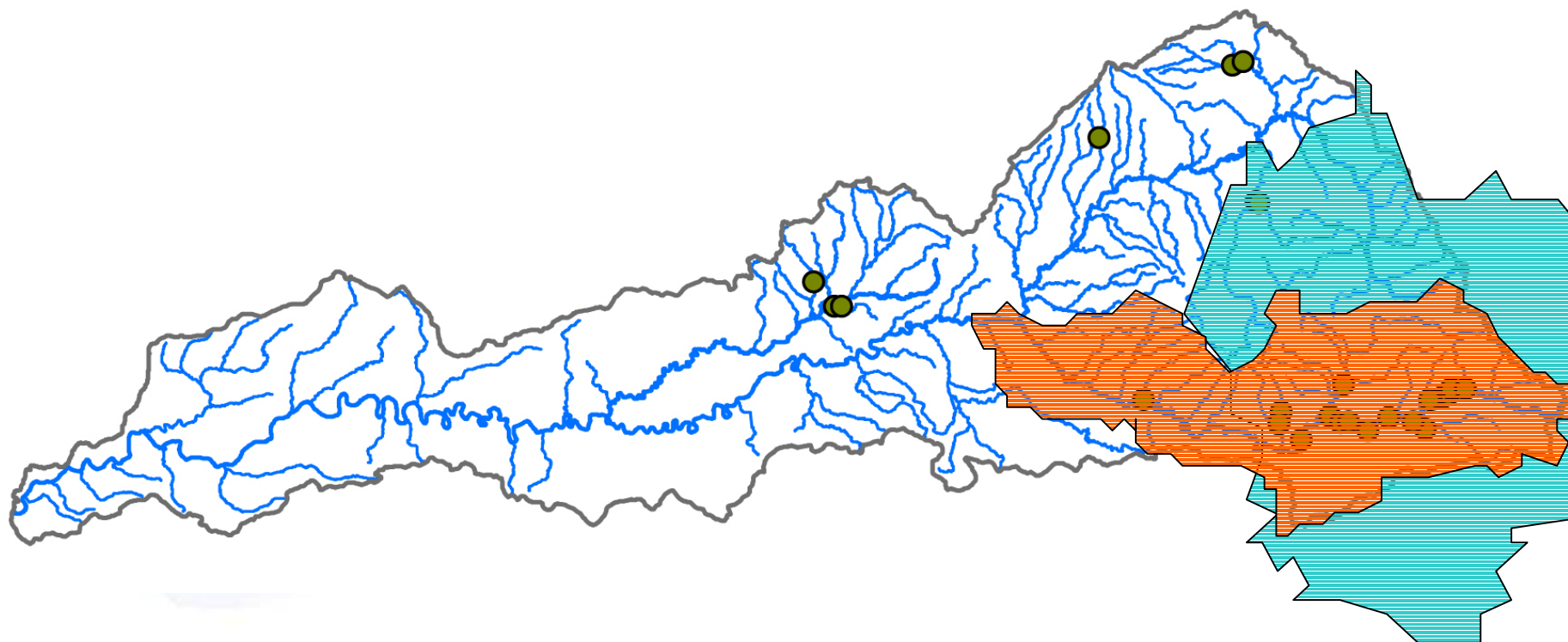
## Classement des cours d'eau en liste 2 au titre de l'article L214-17 du code de l'environnement

- Cours d'eau proposés au classement en liste 2  
au titre de l'article L. 214-17 du code de l'environnement
- Cours d'eau



# Ouvrages « Grenelle » sur le bassin du Lot

Ouvrages "Grenelle" sur le bassin du Lot



# L'Entente Lot, maître d'ouvrage de l'étude de restauration de la continuité écologique

**2010: Mobilisation de la DDT 48 et de l'Agence de l'Eau pour trouver un porteur de projet**

**Mai 2011: CA de l'Entente : Accord de principe**

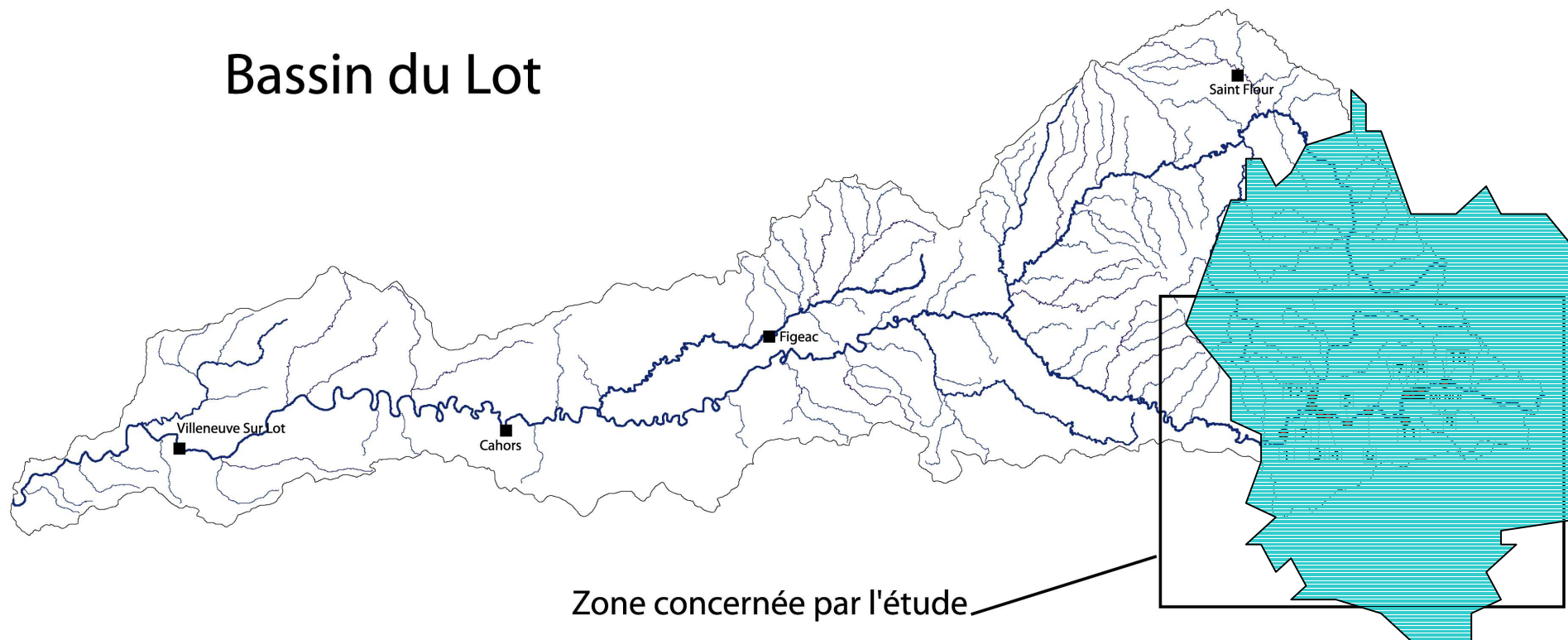
**Mars 2012: CA de l'Entente : Présentation du cahier des charges  
Accord pour le lancement de la consultation**

**Intérêts**

- Vers une amélioration de la qualité des milieux
- Maîtrise d'ouvrage cohérente à l'échelle du bassin
- Démarche facilitée et accélérée pour les propriétaires
- Coûts plus compétitifs et aides incitatives

# Secteur d'étude

## Bassin du Lot





## Objectifs de l'étude

### -Fournir un projet d'aménagement détaillé

- précisant la nature et le coût des travaux
- franchissable par un large spectre d'espèces
- en prenant en compte le contexte local, la valeur patrimoniale, l'attachement social...



## Définition de la mission

### -Phase 1: Etat des lieux - Diagnostic

- Quels impacts positifs ou négatifs de la présence des ouvrages?
- Quels gains attendus en restaurant la continuité?

### -Phase 2: Quelles solutions?

- Définition de plusieurs alternatives techniques
- Estimation des coûts d'investissement et de fonctionnement

### -Phase 3: Etablissement des projets

**Concertation**

**-Nombreuses réunions avec le comité de pilotage et les propriétaires**

# Quelques ouvrages concernés

- Barrage de Booz à Saint Germain

du Teil



- Seuil de la Baraque du Bousquet



- Chaussée des Salelles

## Difficultés posées par ce type de projets

— Coût des études et des travaux

— Complexité des dossiers

— Été 2012: Signature des conventions de partenariat

— Entretien des dispositifs

— Suivi de l'impact des travaux

— Etc...

**Outils**

**-SAGE LOT AMONT**

**-Syndicats, fédé de pêche et autres structures partenaires**