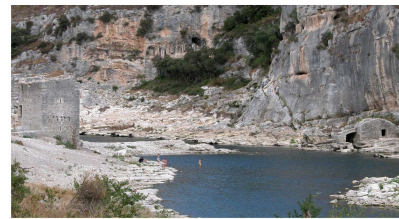


# Schéma Régional de Cohérence Ecologique Languedoc-Roussillon



# *Plan de la présentation*

- *Cadre national*
- *Ambitions régionales*
- *Dispositif régional :*
  - *gouvernance*
  - *diagnostic régional*
  - *ateliers territoriaux*



Ministère  
de l'Écologie,  
du Développement  
durable,  
des Transports  
et du Logement



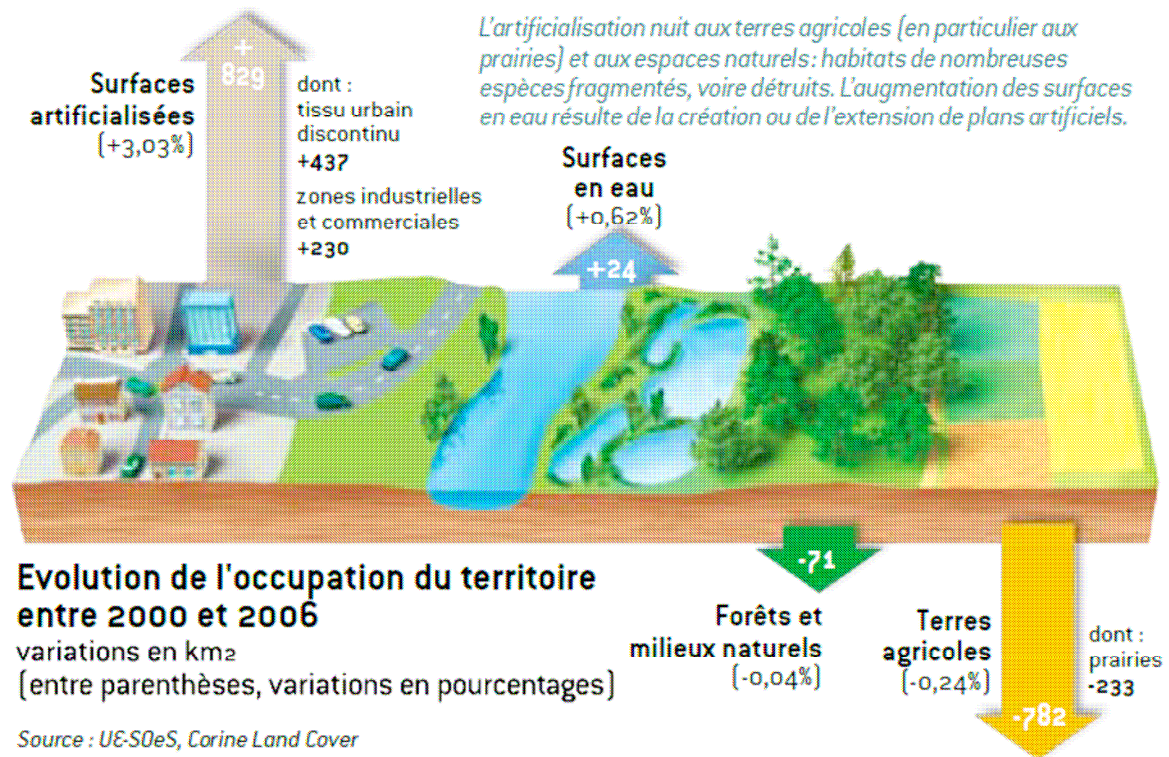
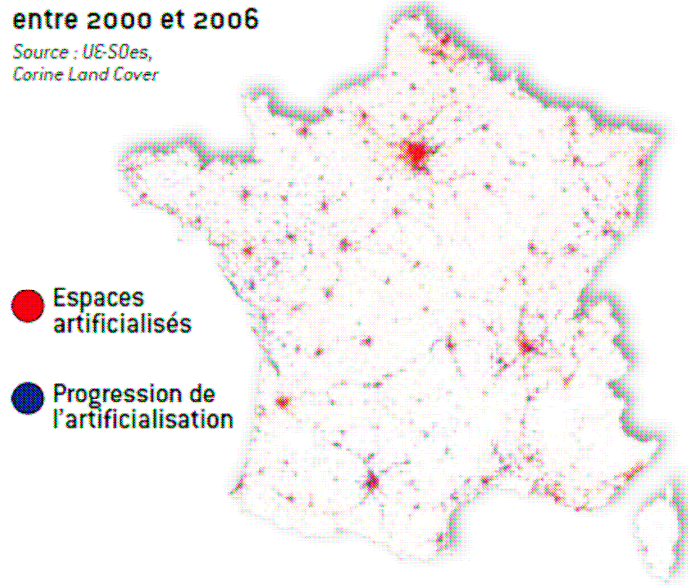
# Le constat...

## MILIEUX NATURELS ET AGRICOLES EN RÉGRESSION

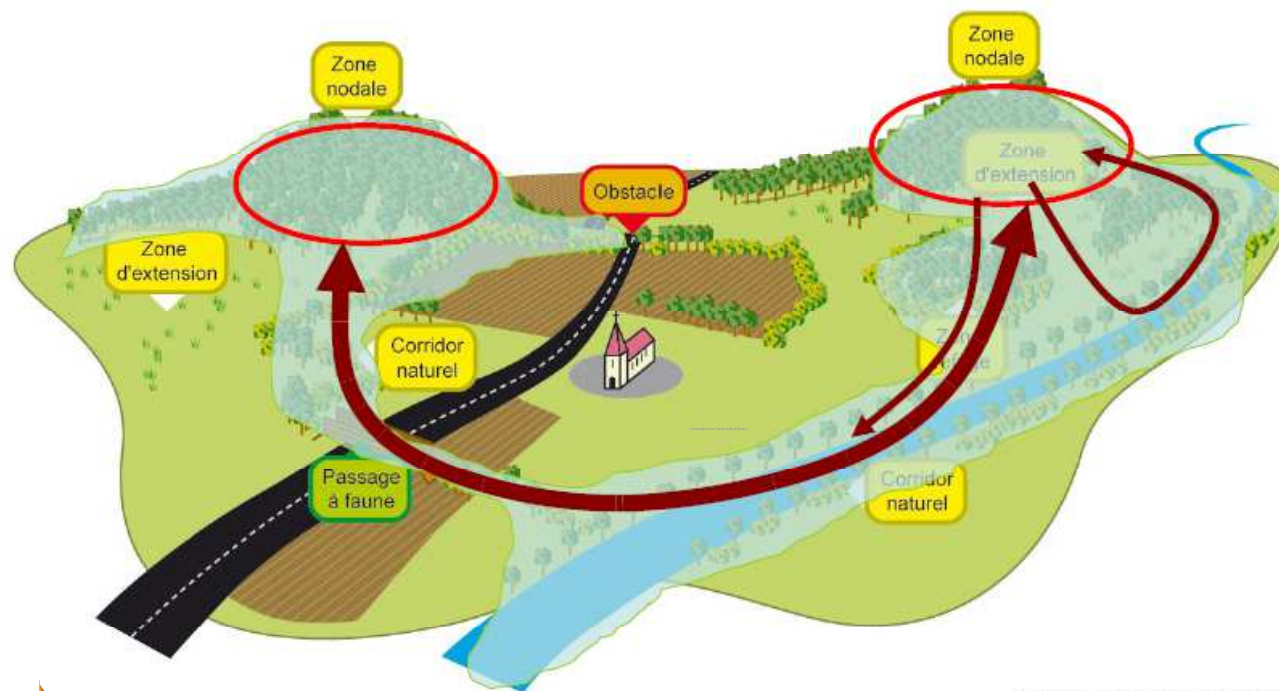
Les espaces artificialisés continuent de s'étendre, principalement aux alentours des grandes villes, le long des réseaux de transport et des vallées, et près du littoral.

### Extension de l'artificialisation entre 2000 et 2006

Source : UE-SOes, Corine Land Cover



# Le concept classique de Trame verte et bleue



Source: Région Rhône-Alpes 2009

## ➔ Objectifs :

- préserver et restaurer les continuités écologiques et paysagères nécessaires au bon état de la biodiversité
- disposer d'une nouvelle clé d'analyse et de nouveaux outils pour l'aménagement durable des territoires



# Nécessité d'adapter la TVB au contexte régional

Dans les paysages à forte empreinte humaine, la notion de corridors a tout son sens



Dans les territoires composés de grands espaces de milieux naturels et semi naturels (activités humaines à faible intensité), la pertinence du modèle demande à être évaluée



John Thompson



Ministère  
de l'Écologie,  
du Développement  
durable,  
des Transports  
et du Logement



# Les « bénéfiques » de la Trame verte et bleue



Biodiversité : ressource pour le développement économique du Languedoc-Roussillon. Supporte la pêche, le pastoralisme, l'apiculture. –  
Biotope (F. Larrey et M. Prat)

La fonction socio-économique de la trame :

- paysage: maintien du cadre de vie et de l'attractivité du territoire ;
- développement économique: tourisme, soutien à l'activité agricole (pollinisation), halieutique (espèces migratrices), etc.



# Les « bénéfiques » de la Trame verte et bleue



Biodiversité : ressource pour le développement économique du Languedoc-Roussillon. Supporte l'exploitation forestière, la viticulture, le tourisme. –  
Biotope (M. Prat et D. Boivin)

La fonction socio-économique de la trame :

- risques naturels: lutte contre les incendies (coupure verte), gestion de l'aléa inondation (espaces de mobilité des cours d'eau) ;
- service de régulation: cycle de l'eau, épuration par les zones humides, gestion de l'érosion, etc.



# *Attentes nationales*



Liberté • Égalité • Fraternité  
RÉPUBLIQUE FRANÇAISE



Ministère  
de l'Écologie,  
du Développement  
durable,  
des Transports  
et du Logement



la Région  
Languedoc  
Roussillon



# Rappel législatif

## ➔ Grenelle I : loi du 3 août 2009 de programmation relative à la mise en œuvre du Grenelle de l'environnement

La trame verte et bleue (TVB) est un outil d'aménagement du territoire qui permettra de préserver et de créer des continuités territoriales

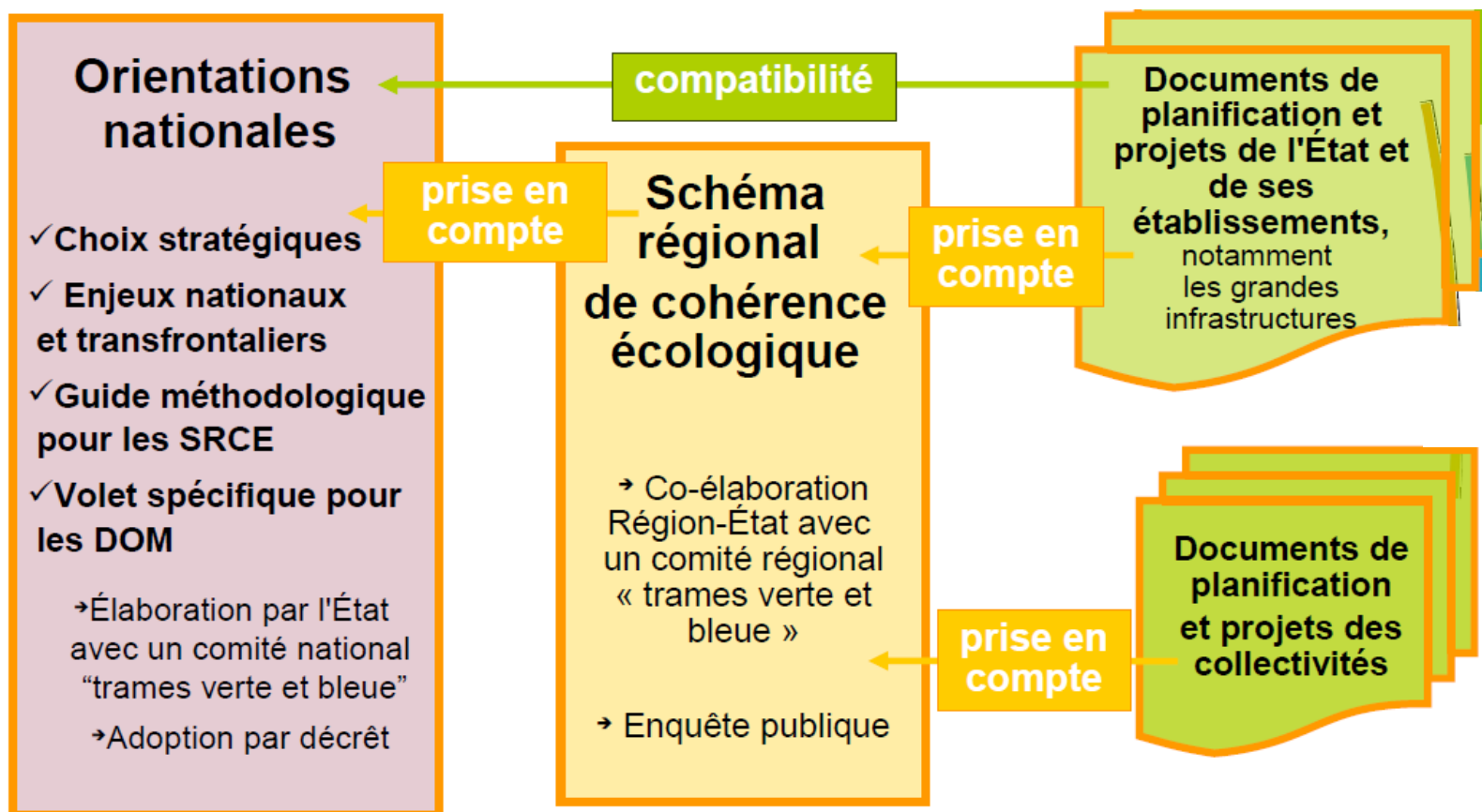
## ➔ Grenelle II : loi du 12 juillet 2010 portant engagement national pour l'environnement (Art. L.371-3)

Le SRCE, outil de mise en œuvre de la TVB, est composé :

- « d'une analyse des enjeux régionaux de continuité »
- « d'une cartographie comportant la trame verte et bleue » (vocation de ces espaces)
- « des mesures contractuelles [...] et des mesures prévues pour accompagner la mise en œuvre des continuités écologiques pour les communes concernées par le projet de schéma ».



# Le SRCE : implications juridiques



Les SRCE prennent en compte les éléments pertinents des SDAGE actuels.  
Les SDAGE 2015 comprendront la mise en place de la trame bleue figurant dans les SRCE adoptés.  
Une étape intermédiaire avec l'état des lieux 2013.



Ministère  
de l'Écologie,  
du Développement  
durable,  
des Transports  
et du Logement



# Ce qu 'est / ce que n 'est pas le SRCE



- une identification et une prise en compte des enjeux de continuité écologique par une cartographie et un programme d 'actions à l 'échelle régionale
- un document stratégique politique, identifiant des zones prioritaires pour l 'action publique
- une mise en cohérence et une valorisation des stratégies et des dispositifs locaux pré-existants
- des outils pour décliner aux échelles opérationnelles les dispositions du schéma



- pas une réponse à tous les enjeux de maintien de la biodiversité
- pas 100% du territoire régional en trame verte et bleue
- pas un outil purement descendant, ni purement ascendant, mais bien construit collectivement
- pas un outil unique canalisant les nouvelles aides au secteur agricole et au milieu rural
- pas un outil de réglementation des activités, mais bien un outil d 'aménagement du territoire

# *Ambitions régionales*



Liberté • Égalité • Fraternité  
RÉPUBLIQUE FRANÇAISE

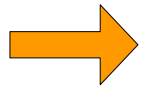


Ministère  
de l'Écologie,  
du Développement  
durable,  
des Transports  
et du Logement

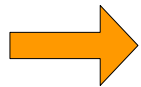


la Région  
Languedoc  
Roussillon

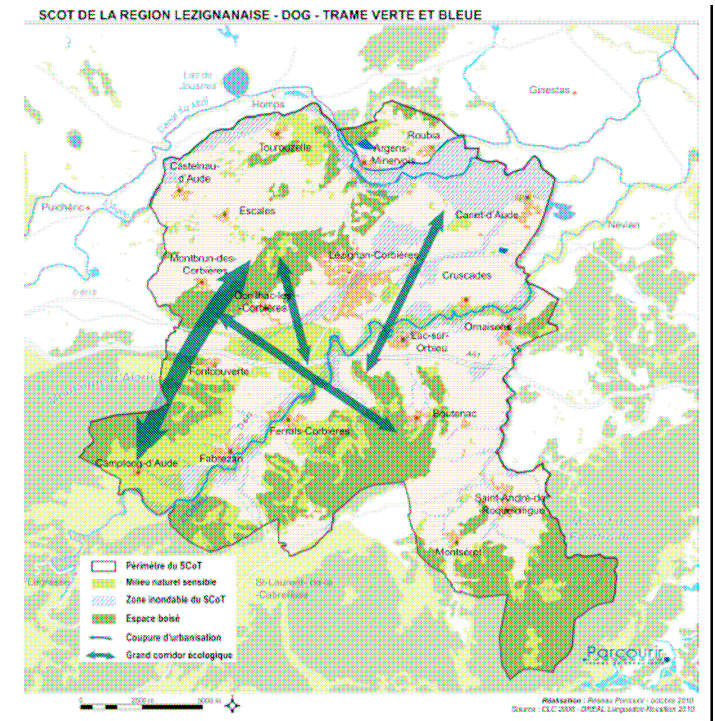
# Ambitions des copilotes



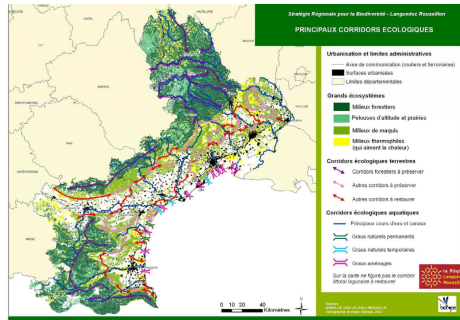
**Rendre le schéma opérationnel en vue de sa déclinaison territoriale**



**Appuyer et argumenter la prise en compte des continuités écologiques au sein des projets territoriaux**



# Ambitions régionales : produits



➔ Cartographie régionale des continuités d'enjeux



➔ Programme d'action régional pour accompagner la mise en œuvre du schéma

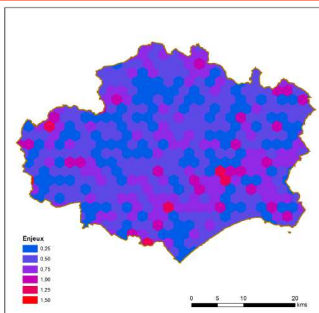


Figure 6 – Croisement des indicateurs combinés de biodiversité et de pression agrégés au niveau des mailles de 2km

➔ Recommandations et outils à l'échelle locale pour déclinaison opérationnelle du schéma

# *Dispositif régional*

- *gouvernance*
- *diagnostic régional*
- *ateliers territoriaux*



Liberté • Égalité • Fraternité  
RÉPUBLIQUE FRANÇAISE



# Préfiguration du schéma

## 1. Copil Etat - Région



Pilotage de l'ensemble de la démarche

## 2. Groupes de travail

- thématiques (GTT) : eau, agriculture, urbanisme, paysage, espaces naturels

- services de l'Etat et de la Région dans un premier temps

- se sont ouverts aux conseils généraux



Information, concertation, préfiguration CR TVB

- scientifique : Conseil Scientifique Régional du Patrimoine Naturel (installation le 21 avril 2011)



Suivi et validation scientifique

3. Réunions bilatérales et groupes spécifiques avec les socio-professionnels (agriculture, forêt, chasse, etc.)



Information, échanges avec les têtes de réseau



Liberté • Égalité • Fraternité  
RÉPUBLIQUE FRANÇAISE



Ministère  
de l'Écologie,  
du Développement  
durable,  
des Transports  
et du Logement



la Région  
Languedoc  
Roussillon



# Gouvernance



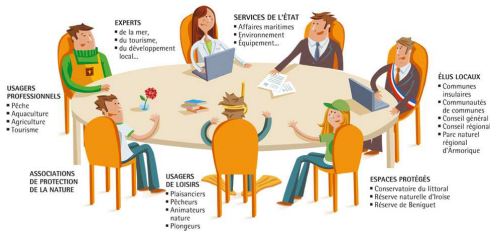
## Copil Etat - Région

➔ Pilotage de la démarche, décision



## Comité technique TVB SRCE (Etat - Région - conseils généraux)

➔ Suivi de l'élaboration technique du SRCE



## Comité régional trame verte et bleue (110 membres désignés par arrêté conjoint)

➔ Gouvernance, consultation



# Calendrier prévisionnel SRCE L-R

	Evaluation Environnementale										
	mars-12	avr-12	mai-12	juin-12	juil-12	août-12	sept-12	oct-12	nov-12	déc-12	Enquête publique
<b>Gouvernance</b>											
Copil SCRE			15-mai							Finalisation document SRCE	1er semestre 2013
Cotech SRCE	28/03 : Réunion prépa Cotech		02-mai		rest <sup>o</sup> réunions, calage ateliers				Finalisation document SRCE *1		
CR TVB							Installation			Avis SRCE	
<b>Elaboration, concertation</b>											
GTT		Agriculture + Forêt		Trame bleue ZH			Agriculture-Forêt-Urbanisme				
Réunions préparatoires *2		Forêts (CRPF, ONF...)		MRM	Chers de service DDTM		SAGE 14/09				
Ateliers départementaux							Réunion test 13/09	5 ateliers+rest.			
CSRPN			Participation Cotech puis avis sur diag				Participation CR TVB et ateliers		Participation restitution	Avis final	
*1 : livrables : diag finalisé avec différentes options TVB (Asconit) et scénario tendanciel (RCT)											
*2 : structures et institutions : CDA, FDC, RFF, ONF, RTE... + Préfectures (lien SGAR)											

# *Diagnostic régional*



*Liberté • Égalité • Fraternité*  
RÉPUBLIQUE FRANÇAISE

Ministère  
de l'Écologie,  
du Développement  
durable,  
des Transports  
et du Logement



la Région  
Languedoc  
Roussillon

# Un point de vigilance



Il convient de bien distinguer :

1. L ' outil de diagnostic territorial (CEFE), en appui à la concertation



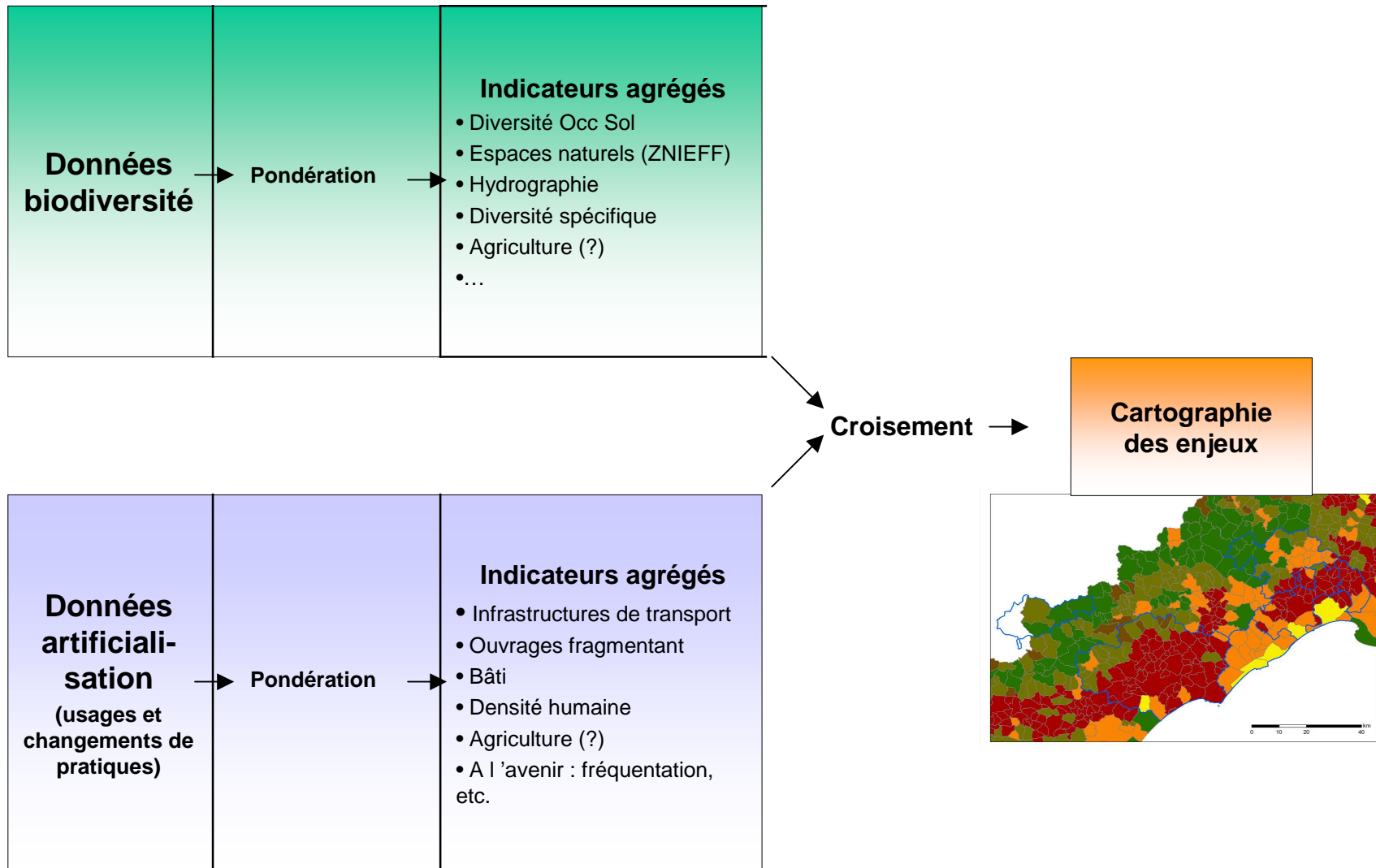
Identification de typologies d 'enjeux sur le territoire

2. La trame verte et bleue, qui répond à travers le SRCE à :  
- des éléments législatifs et réglementaires  
- des décisions des acteurs suite à la concertation



Détermination des trames sur le territoire

# Le diagnostic : un outil d'aide à la décision



# Le diagnostic : un outil d'aide à la décision

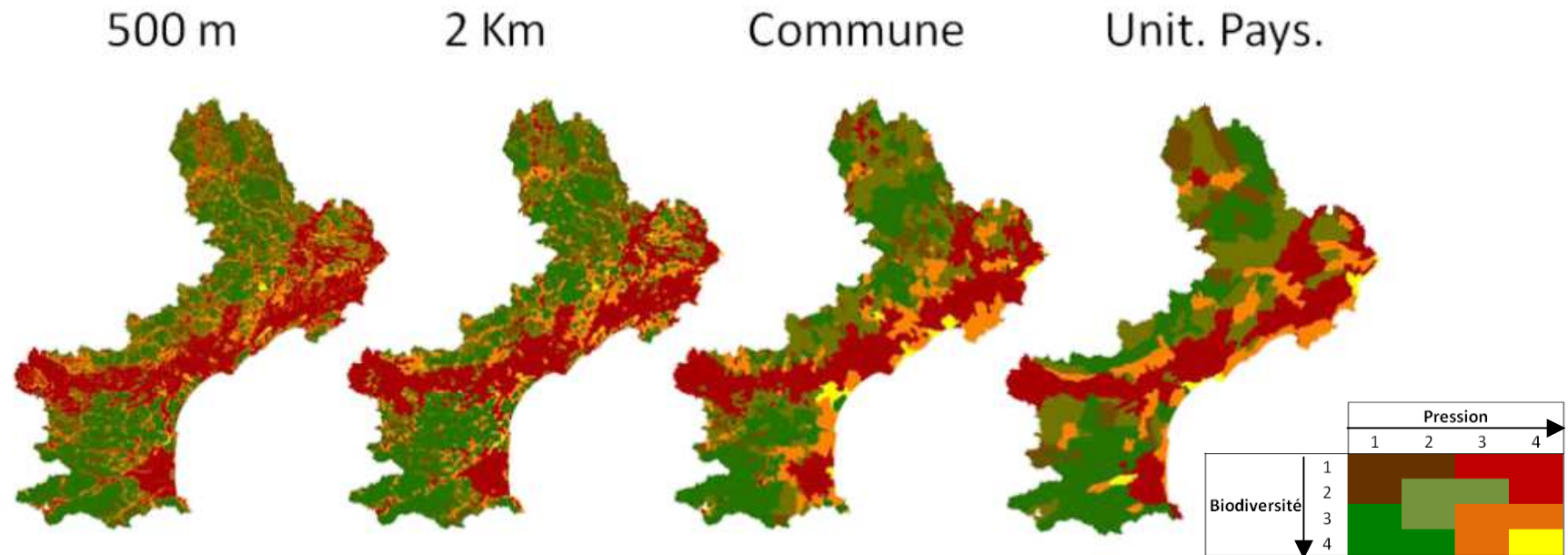


Figure 20 - Croisement des indicateurs combinés de pression et de biodiversité agrégés au niveau de 4 mailles différentes.



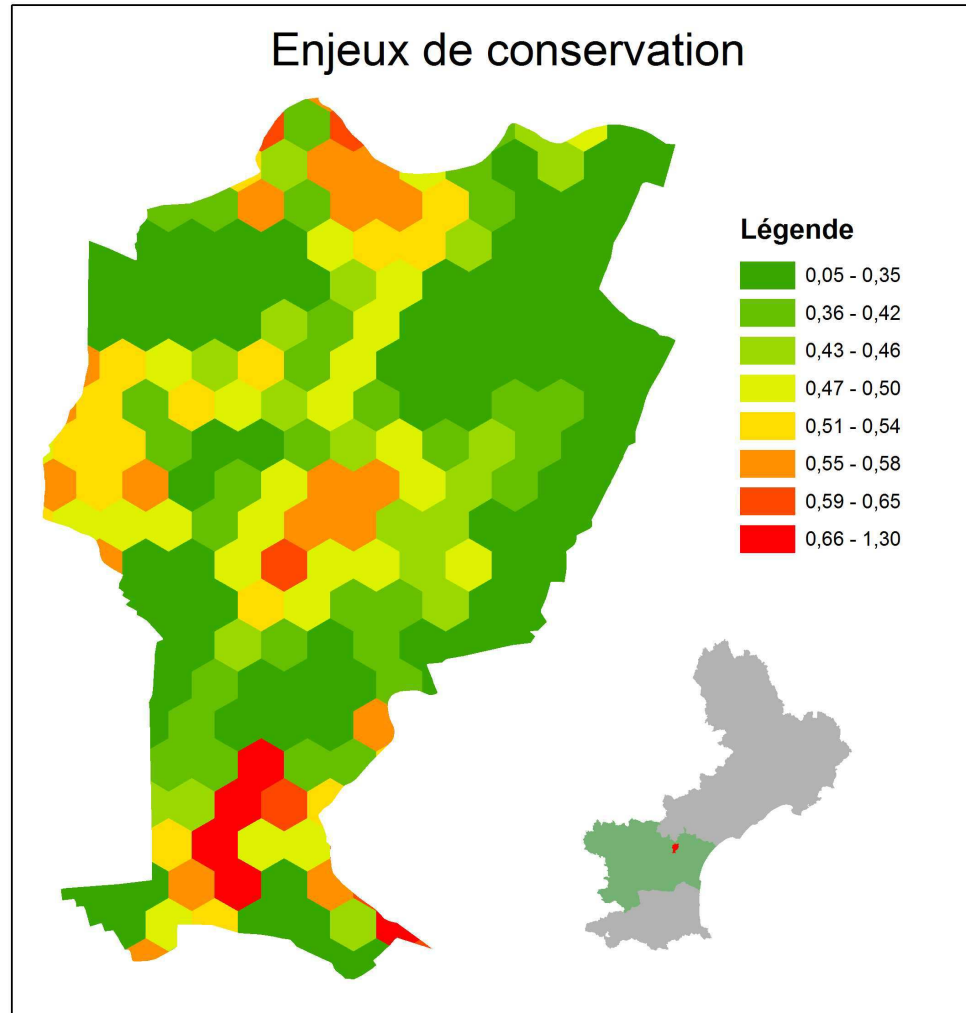
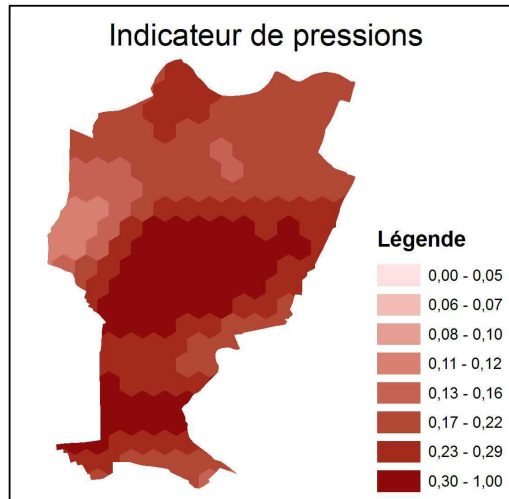
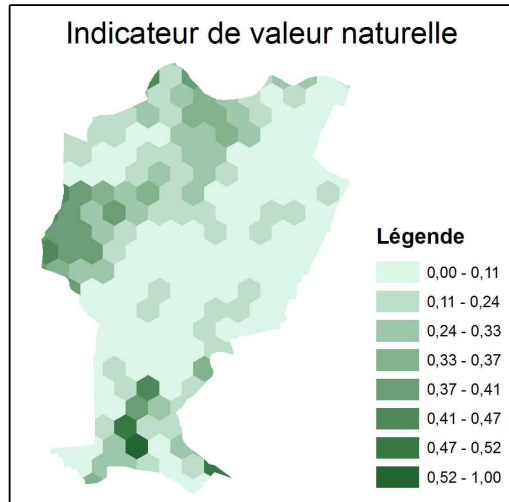
Ministère  
de l'Écologie,  
du Développement  
durable,  
des Transports  
et du Logement



Cartographie des enjeux de continuité → Cartographie des continuités d'enjeux

# Exemple : focus local

## Lézignan-Corbières



# *Ateliers territoriaux*



Liberté • Égalité • Fraternité  
RÉPUBLIQUE FRANÇAISE



Ministère  
de l'Écologie,  
du Développement  
durable,  
des Transports  
et du Logement



la Région  
Languedoc  
Roussillon



# Focus : les ateliers départementaux

➔ Objectif : co-élaboration du schéma régional par un temps fort de construction, avec travail en amont et en aval.



Pas une « validation » de documents pré-existants

Organisation de la concertation territoriale :

- 1. Diagnostic territorial sur les continuités écologiques

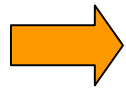
- 2. Discussion sur les enjeux des acteurs : groupes thématiques, intégration de la prospective territoriale

- 3. Discussion sur le programme d'actions



# Focus : les ateliers départementaux

Question centrale : comment prendre en compte des enjeux mis en avant par les acteurs ?



2 moyens principaux :

- 1. Identifier ces enjeux dans la cartographie du schéma

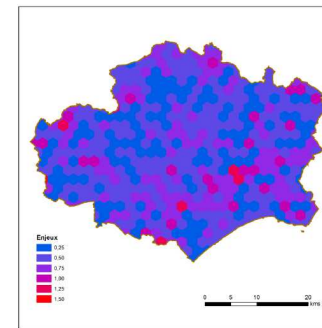


Figure 6 – Croisement des indicateurs combinés de biodiversité et de pressions agrégés au niveau des mailles de 2km

- 2. Intégration de mesures adéquates dans le programme d'actions



Liberté • Égalité • Fraternité  
RÉPUBLIQUE FRANÇAISE



Ministère  
de l'Écologie,  
du Développement  
durable,  
des Transports  
et du Logement



la Région  
Languedoc  
Roussillon

Merci pour votre attention !

