

**Analyse de la tempête marine  
sur le littoral Languedoc-  
Roussillon  
du 19 au 22 novembre 2007**

**ANNEXES**

## Annexe.1. Intensité maximum des vents

	Port-Vendres		Perpignan		Leucate		Portiragnes		Mauguio		La Grande Motte		Saintes Maries de la mer	
Date	Dmax	Vmax	Dmax	Vmax	Dmax	Vmax	Dmax	Vmax	Dmax	Vmax	Dmax	Vmax	Dmax	Vmax
19 nov 07	160	86.4	170	75.6	150	82.8	140	64.8	120	72	160	72	120	79.2
20 nov 07	150	86.4	150	68.4	150	111.6	120	82.8	140	93.6	60	86.4	120	100.8
21 nov 07	140	93.6	150	68.4	150	108	120	82.8	130	100.8	160	93.6	120	97.2
22 nov 07	310	61.2	290	28.8	300	50.4	110	39.6	150	75.6	130	72	120	75.6

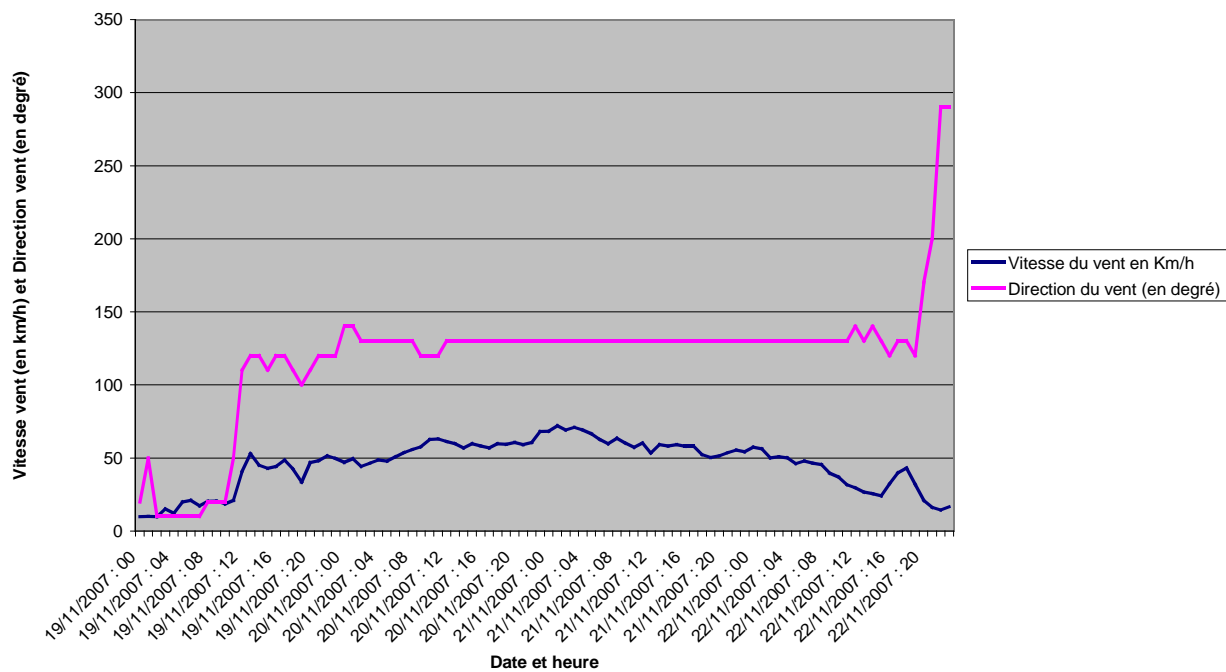
Ces données correspondent aux maxima vents instantanés enregistrés.

$V_{max}$  : vitesse maximum du vent moyen enregistré en km/h

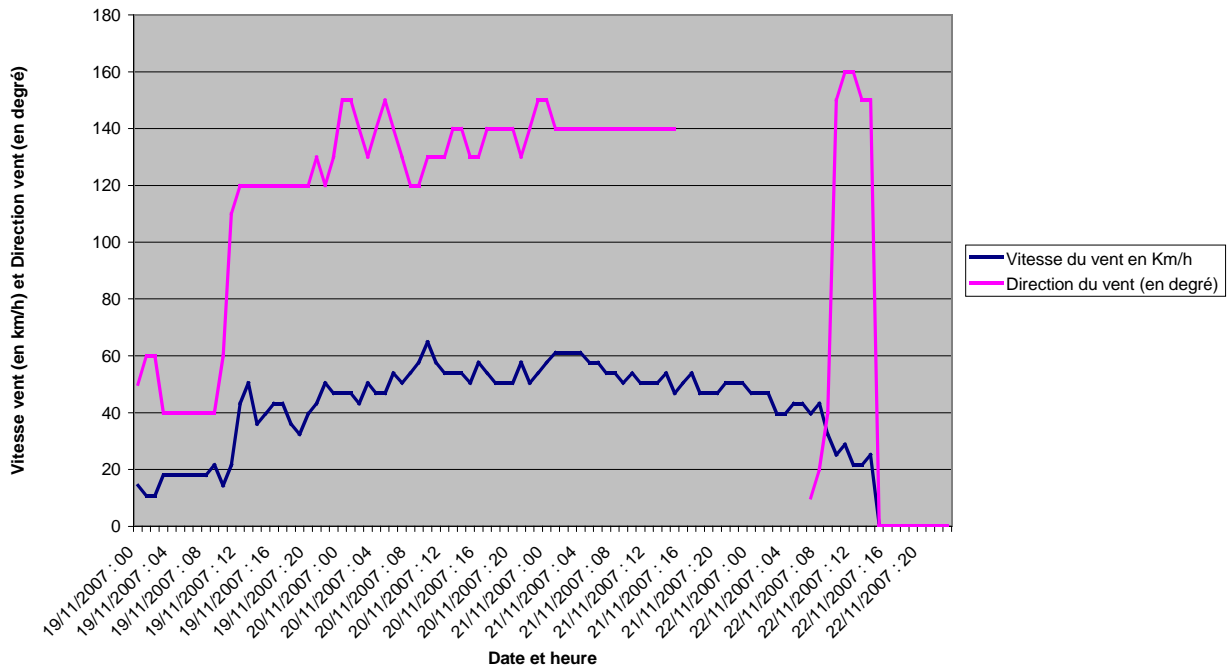
$D_{max}$  : Direction en degrés du maximum de vent (0 correspond à un vent de Nord, 90 à un vent d'Est)

## Annexe.2. Vents horaires

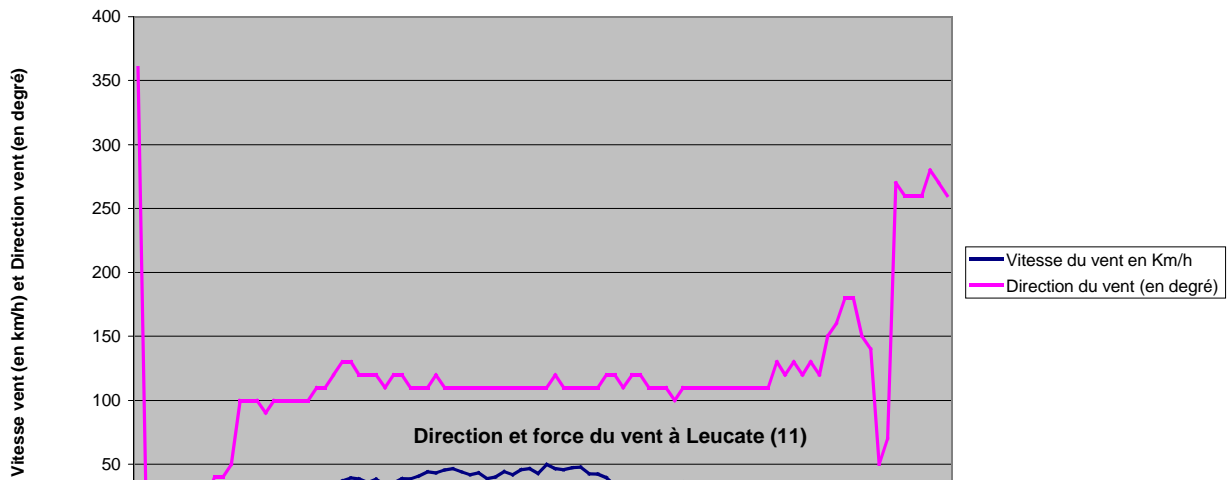
Direction et force du vent à Mauguio (34)



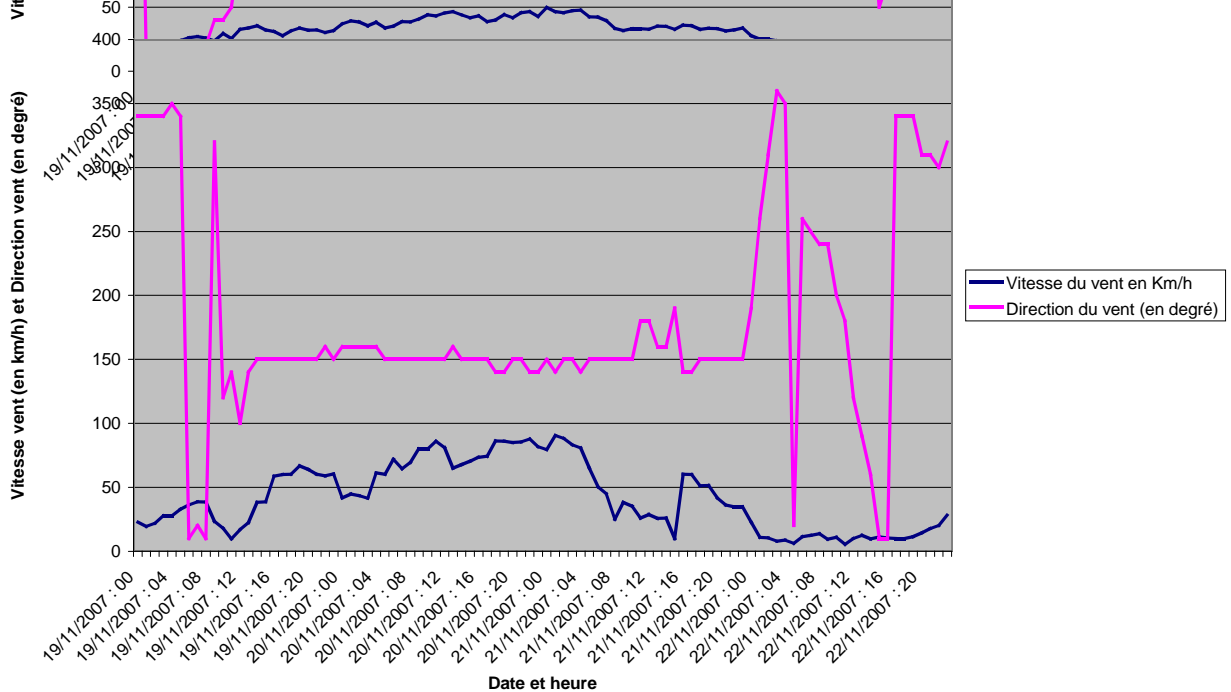
Direction et force du vent à La Grande Motte (34)



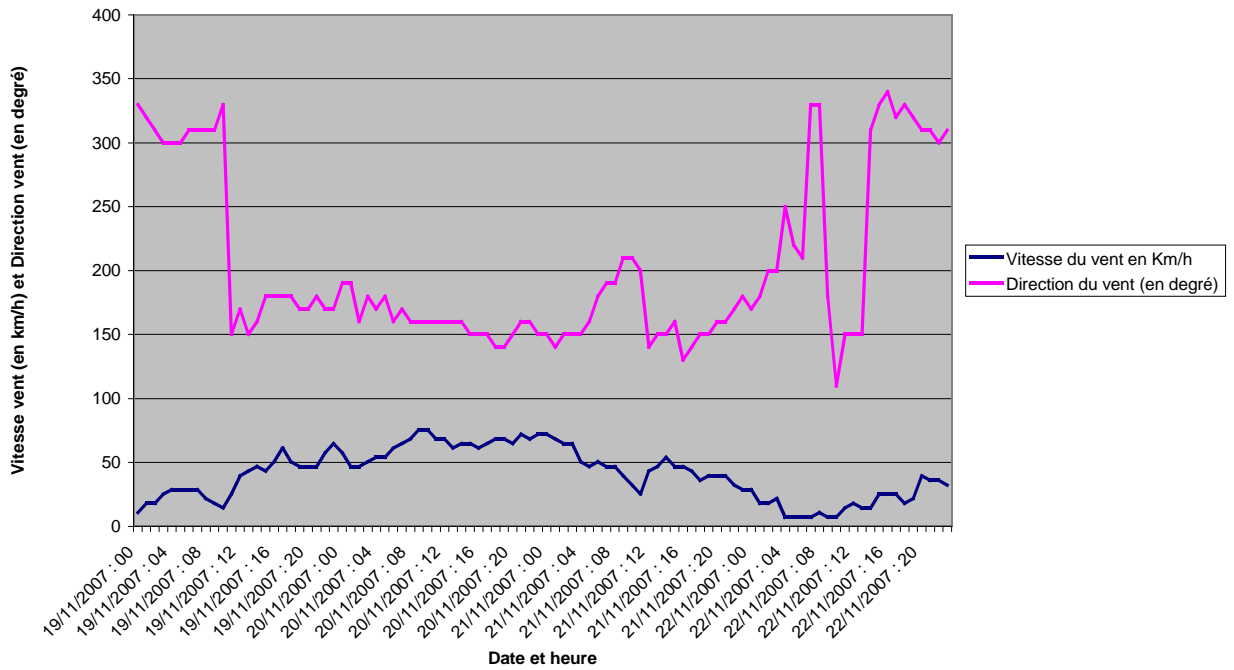
Direction et force du vent à Portiragnes (34)



Direction et force du vent à Leucate (11)



### Direction et force du vent à Port-Vendres (66)



### Direction et force du vent à Perpignan (66)

