



# Réunion des opérateurs et animateurs N2000

4 novembre 2014

## Le registre de la compensation environnementale du Languedoc-Roussillon

Valentin LE TELLIER  
DREAL LR, Service nature

Ressources, territoires, habitats et logement  
Energie et climat  
Prévention des risques  
Développement durable  
Infrastructures, transports et mer

Présent  
pour  
l'avenir

Direction régionale de l'environnement, de l'aménagement et du logement  
Languedoc Roussillon

[www.developpement-durable.gouv.fr](http://www.developpement-durable.gouv.fr)



# Plan de la présentation

1. Le projet
2. Présentation de la base
3. Premiers résultats

# 1. Le projet



# 1.1 Pourquoi une base sur les mesures compensatoires ?

- **Compiler et cartographier les mesures compensatoires, une nécessité :**
  - pour partager (du maître d'ouvrage à l'autorité décisionnaire) la connaissance de l'existence des mesures compensatoires (MC) attachées à une surface
  - pour permettre un suivi efficace des mesures, notamment dans le cadre des plans de contrôle
  - contribuer à la mise en œuvre des MC sans risque de redondance, superposition ou substitution au fil du temps et ainsi permettre un traitement cohérent des projets proches géographiquement
- **Besoin exprimé à de nombreuses reprises :**
  - Groupes de travail ERC (notamment avec les bureaux d'études)
  - Club police : pour la réalisation de contrôles
  - Natura 2000 : suivi de la prise en compte des avis
  - GT SRCE : intégration des MC dans les trames verte et bleue
  - ...

# 1.1 Pourquoi une base sur les mesures compensatoires ?

- Un très grand nombre d'outils de suivi des projets, nationaux et régionaux :
  - Cascade (dossiers loi sur l'eau)
  - Garance (dossiers soumis à avis de l'AE)
  - S3IC (dossiers ICPE)
  - Outil de suivi N2000 (SI N2000)
  - ONAGRE
  - ...
- D'autres outils dans les tuyaux :
  - Évolution de Garance pour intégrer un volet cartographique (échéance ?)
  - Outils de stockage des MC dans d'autres régions (PACA, RA...)
  - Un outil de géolocalisation au niveau national au stade de réflexion (> Grenelle I)...

**... mais aucun ne permettant à ce jour un stockage effectif des contours des MC et de leur description !**

# 1.2 Historique du projet

---

## Réalisé :

- Septembre 2013 : lancement du projet piloté par la DREAL en lien avec les DDTM
- Novembre 2013 - février 2014 : enquête sur les besoins auprès des services instructeurs dans le cadre d'un projet étudiant d'AgroParisTech
- Avril-octobre 2014 : développement de la base et de l'interface
- Juin - octobre 2014 : remplissage de la base

## A venir :

- Novembre 2014 : déploiement de l'interface de saisie aux services instructeurs
- Décembre 2015 : diffusion de la base au grand public

# 2. Présentation de la base



## 2.1 La base de données

- Cahier des charges :
  - Concevoir un **outil simple**, avant tout **centré sur les mesures compensatoires et d'accompagnement**
  - Stocker la description des projets, mesures compensatoires et de suivi et mesures d'accompagnement, les **contours des MC**, les **actes administratifs** liés aux projets
  - **Eviter les doubles saisies** par les services instructeurs
  - Utiliser des outils universels et facilement réutilisables (**logiciels libres et open source**)
  - Permettre aux services instructeurs d'exploiter de manière autonome le contenu de la base
  - **Diffuser les données** au grand public sur Internet



## 2.1 La base de données

- Périmètre : les mesures compensatoires des projets soumis aux procédures suivantes :

- 1. Dérogations espèces protégées
- 2. Dossiers loi sur l'eau
- 3. Défrichements
- 4. ICPE
- ◐ 5. PC éoliens

↑  
*État d'avancement*



# 3. Premiers résultats



## 3.1 Compilation d'arrêtés préfectoraux

Nombre d'arrêtés préfectoraux par procédure et par type (total : 97 AP)						
Service	Loi eau	Dérog	Défrichage	ICPE	Total	%
DDTM 11	2	0	5	0	7	3,95
DDTM 30	5	0	5	0	10	5,65
DDTM 34	4	0	1	0	5	2,82
DDTM 48	0	0	10	0	10	5,65
DDTM 66	4	0	3	0	7	3,95
DREAL LR	7	45	0	1	53	29,94
MEDDE	0	5	0	0	5	2,82

- Ce premier recensement pourra être complété dans un second temps (notamment sur les ICPE).
- Tous les AP sont diffusés au grand public sur Internet (<http://irlr-app.dreal-languedoc-roussillon.fr/~addsd/rce/arretes>)

## 3.2 Édition de fiches projet

---

- Édition de fiches projet :
  - Une fiche par projet, synthétisant les différentes informations existantes dans la base (contexte administratif, impacts, mesures compensatoires et de suivi, mesures d'accompagnement...)
  - Impression au format pdf
  - Diffusion au grand public sur Internet à partir de décembre 2014 (<http://irlr-app.dreal-languedoc-roussillon.fr/~addsd/rce/projets>)



## N°2 Aménagement du lido du Petit et du Grand Travers

### I. Description du projet

#### Informations générales :

Identifiant loi sur l'eau : 34-2013-00008 N° Garantie : 725  
 Date avis AE : 29/07/2013 Lien avis AE : [http://www.languedoc-roussillon.developpement-durable.gouv.fr/IMG/pdf/Avis\\_AE\\_lido\\_petit\\_et\\_grand\\_travers\\_cle23657](http://www.languedoc-roussillon.developpement-durable.gouv.fr/IMG/pdf/Avis_AE_lido_petit_et_grand_travers_cle23657)  
 Maître d'ouvrage : Communauté d'Agglomération du Pays de l'Or  
 Bureau d'études : Ecologistes de l'Euzière  
 Commentaire : Un bilan annuel de la mise en œuvre des mesures devra être transmis par le MO à la DREAL tous les ans. Les données issues des suivis seront transmises aux têtes de réseau du SINP.

#### Communes impactées :

34154 Mauguio

#### Arrêtés préfectoraux concernant le projet :

N°	Date	Procédure	Service instructeur	Lien vers l'arrêté
2013336-0008	02/12/2013	Loi sur l'eau	DREAL LR	<a href="http://inlr-app.dreal-languedoc-roussillon.fr/~addsd/rce/ap_3">http://inlr-app.dreal-languedoc-roussillon.fr/~addsd/rce/ap_3</a>
2013350-0003	16/12/2013	Dérogation espèces protégées	DREAL LR	<a href="http://inlr-app.dreal-languedoc-roussillon.fr/~addsd/rce/ap_2">http://inlr-app.dreal-languedoc-roussillon.fr/~addsd/rce/ap_2</a>

### II. Impacts du projet

#### Espèces impactées :

Nom latin	Nom vernaculaire	Description de l'impact	2
<i>Aristolochia paucinervis</i> Pomel, 1874	Aristolochie à nervures peu nombreuses	Destruction de quelques spécimens, de 0,86 ha d'habitat et de repos (dunes - hivernage) et de 15m <sup>2</sup> d'habitat de reproduction	
<i>Bufo calamita</i> (Laurenti, 1768)	Crapaud calamite	Destruction de deux spécimens	
<i>Pelobates cultripes</i> (Cuvier, 1829)	Pélobate cultripède	Destruction de quelques spécimens, de 0,86 ha d'habitat et de repos (dunes - hivernage) et de 15m <sup>2</sup> d'habitat de reproduction	
<i>Psammotromus edwardsianus</i> (Dugès, 1829)	Psammotrome d'Edwards, Psammotrome cendré	Destruction de quelques spécimens, de 0,86 ha d'habitat et de repos (dunes - hivernage) et de 15m <sup>2</sup> d'habitat de reproduction	

#### Zones humides impactées :

2	Impact	Type de zone humide	Surface impactée (ha)	Ratio de compensation
	Destruction de prés salé méditerranéens	Pré-salé	3,32	3,0
	Destruction de prairies humides méditerranéennes à grandes herbes	Prairie humide	0,056	3,0



## N°2 Aménagement du lido du Petit et du Grand Travers

### III. Mesures compensatoires prescrites

#### Acquisition et rétrocession au Conservatoire du Littoral de zones humides contigues aux propriétés actuelles du conservatoire

Type de mesure : Autre Maîtrise foncière : Propriété acquise spécifiquement pour les MC  
 Durée : Surface (ha) : 12  
 Commentaire : Gestion par la Communauté d'agglomération du pays de l'Or.

Le projet d'aménagement inclut l'acquisition, la restauration, et la gestion de douze hectares de zones humides dans le même site natura2000 "Étang de Mauguio", aujourd'hui en propriétés privées. Ce sont des prés salés en mauvais état de conservation.

#### Suivi prévu pour cette mesure compensatoire :

5	Mesure de suivi	Echéance	Avancement
	Acquisition et rétrocession	31/10/2015	Inconnu
	Réalisation des travaux de restauration	02/12/2015	Non mise en place
	Transmission au service en charge de la police de l'eau du plan de gestion de la zone humide		Non mise en place
	Transmission au service en charge de la police de l'eau des justificatifs de l'acquisition foncière		Effective

#### Création d'une nouvelle zone humide favorable aux amphibiens

2

Type de mesure : Création de milieux Maîtrise foncière : Autre  
 Durée : Surface (ha) : 0,4

#### Suivi prévu pour cette mesure compensatoire :

4	Mesure de suivi	Echéance	Avancement
	Suivi des niveaux d'eau, de la flore et de la faune (amphibiens et libellules) de la zone humide	31/03/2017	Effective

#### Elaboration et mise en œuvre d'un plan de restauration et de gestion conservatoire du lido du Petit Travers

Type de mesure : Gestion/restauration de milieux Maîtrise foncière : Autre  
 Durée : 5 ans minimum puis renouvellement en tant que de besoin Surface (ha) : 55

Commentaire : Plan à faire établir par un écologue selon les principes décrits en annexes 3 et 2 de l'arrêté. Il doit comprendre également des actions de préservation et de gestion conservatoire i/ des habitats des espèces végétales protégées *Spiranthes aestivalis* et *Anacamptis coriophora*, ii/ des habitats naturels d'intérêt communautaire, iii/ des habitats et populations d'espèces animales protégées présentes sur le site



## N°2 Aménagement du lido du Petit et du Grand Travers

Suivi prévu pour cette mesure compensatoire :

3	Mesure de suivi	Echéance	Avancement
	Validation du plan de gestion	31/10/2014	En cours de mise en place
	Suivi des populations d'espèces protégées (orchidées et Pélobate cultripède)	30/06/2017	Non mise en place

### «Restauration de prés-salés

2

Type de mesure : Gestion/restauration de milieux      Maîtrise foncière : Autre

Durée :      Surface (ha) : 0.75

Commentaire : Girobroyage puis décapage des sols.

Suivi prévu pour cette mesure compensatoire :

6	Mesure de suivi	Echéance	Avancement
	Réalisation des travaux	31/10/2015	Non mise en place
	Suivi des pré-salés (coefficient abondance/dominance des espèces végétales sur quadrats de 64m <sup>2</sup> )	31/10/2016	Non mise en place

### III. Mesures d'accompagnement prescrites

2	Mesure	Echéance	Avancement	Commentaire
	Végétalisation de la dune créée	21/09/2015	Non mise en place	Boutures et récoltes de graines locales à réaliser en automne 2014.
	Suivi de la végétalisation de la nouvelle dune	01/07/2016	Non mise en place	
	Evaluation de l'efficacité des cheminements transversaux (comptage du public sur 3 cheminements)	31/08/2016	Non mise en place	Trois comptages à réaliser (en juin, juillet et août)
	Evaluation de l'efficacité des cheminements transversaux (comptage du public sur 3 cheminements)	31/08/2018	Non mise en place	Trois comptages à réaliser (en juin, juillet et août)
	Enlèvement des déchets		Effective	Zone comprise entre les plages au sud et le talus de la RD62 au nord et les giratoires du Petit et du Grand Travers à l'est et à l'ouest.
	Elimination des plantes envahissantes		En cours de mise en place	Elimination entre les plages au sud et le talus de la RD62 au nord et les giratoires du Petit et du Grand Travers à l'est et à l'ouest.



## N°2 Aménagement du lido du Petit et du Grand Travers

DREAL LR - Registre de la compensation environnementale

Fiche réalisée à partir des logiciels libres PostgreSQL, PostGIS et iReport.

Fiche imprimée le 06/08/2014, téléchargeable à l'adresse suivante :

[http://lr-app.dreal-languedoc-roussillon.fr/~addsd/rce/projet\\_2](http://lr-app.dreal-languedoc-roussillon.fr/~addsd/rce/projet_2)

Contact : [btm.sn.dreal-langrouis@developpement-durable.gouv.fr](mailto:btm.sn.dreal-langrouis@developpement-durable.gouv.fr)

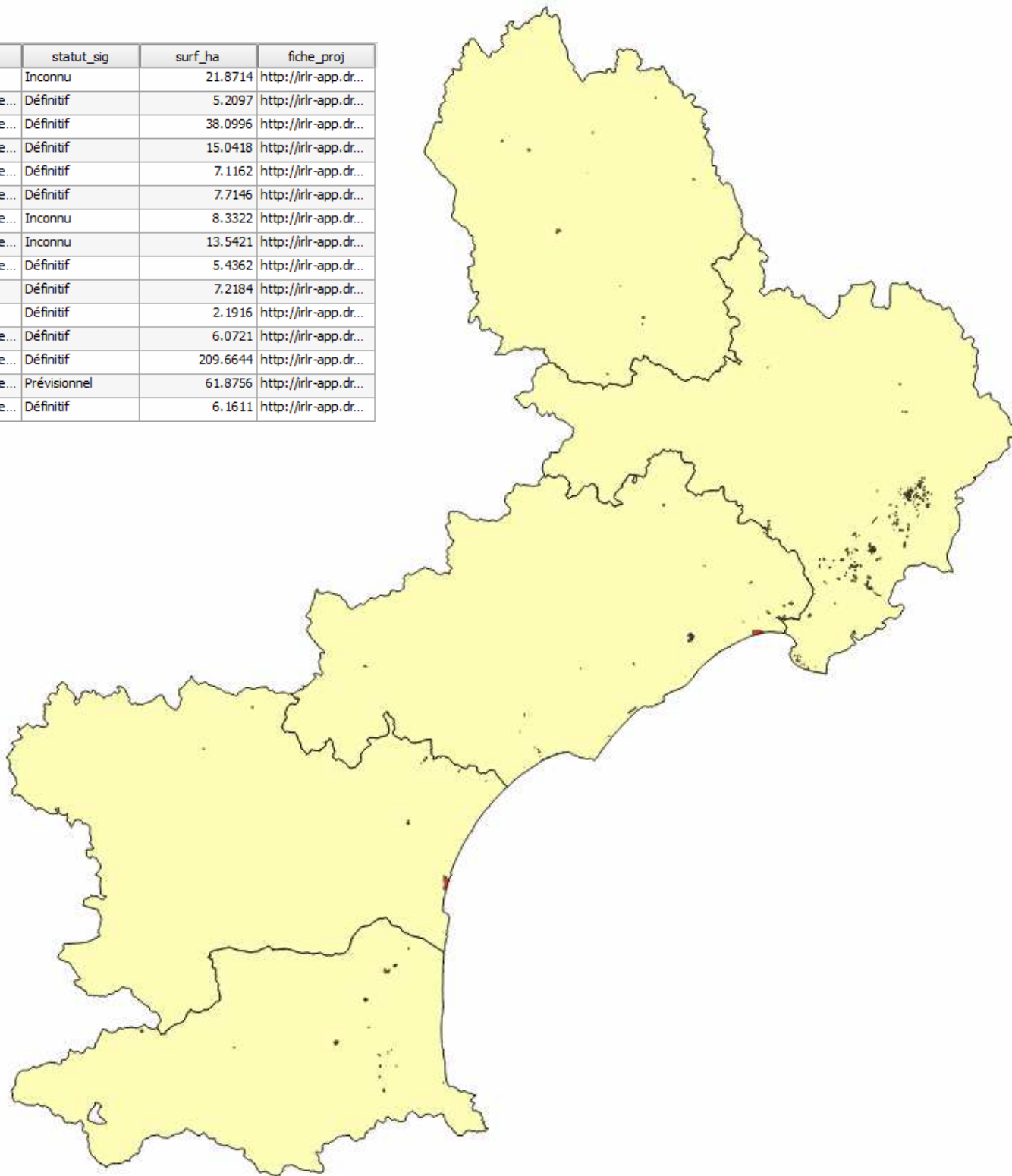


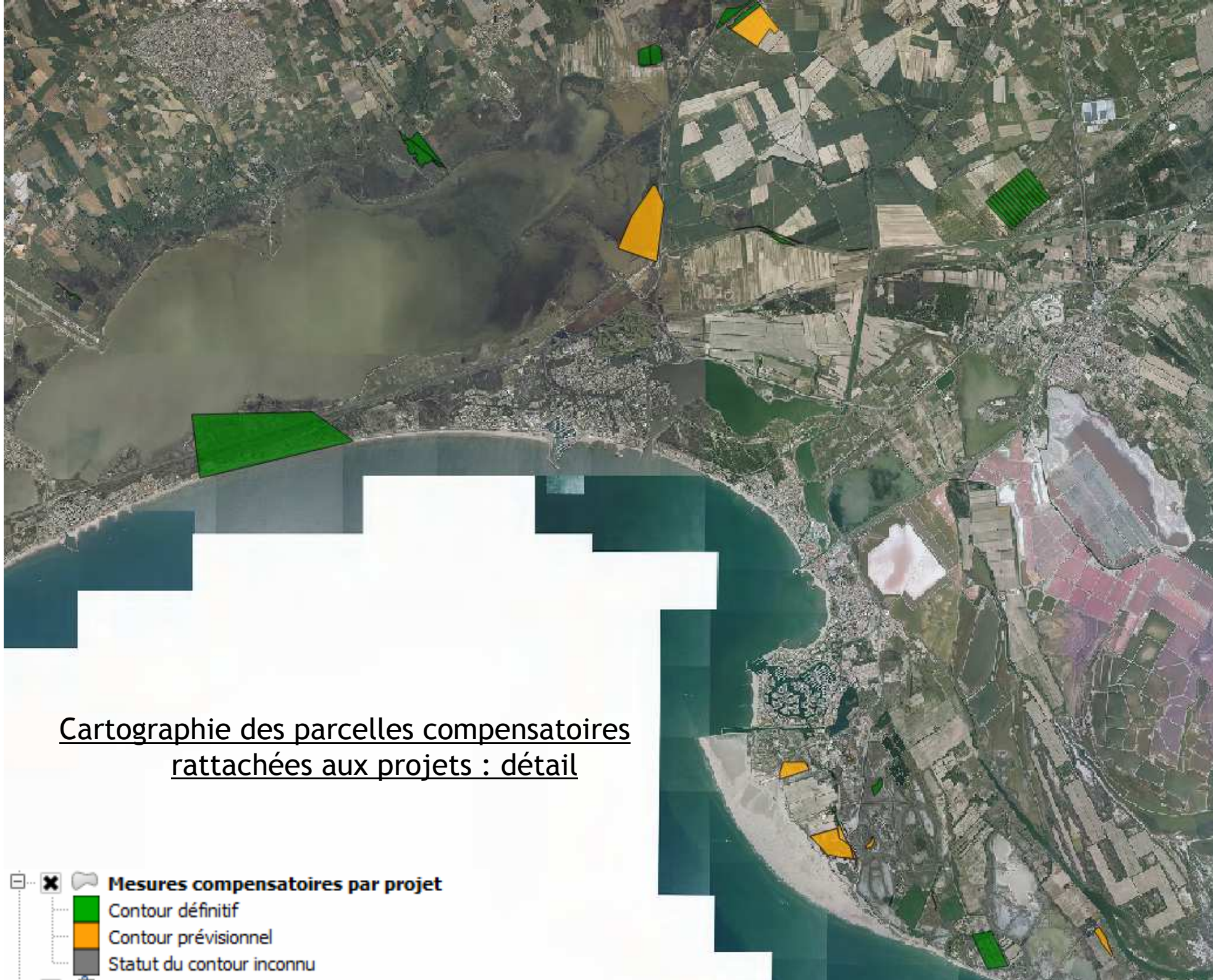
## 3.3 Cartographie

- Concepts de base :
  - Une parcelle compensatoire ne peut être associée qu'à un seul projet
  - Au sein d'une même projet, une parcelle compensatoire peut être associée à une ou plusieurs mesures compensatoires
  - Un projet ou une mesure compensatoire peuvent être associés à une ou plusieurs parcelles
- Conséquences :
  - Quand une parcelle est intégrée dans la base, elle doit **aussitôt être rattachée à un ou plusieurs projets**
  - Le rattachement aux mesures compensatoires peut se faire **dans un second temps** (par exemple quand le plan de gestion est mis en place)
  - Certaines parcelles sont donc associées à une (ou plusieurs) mesures compensatoires, d'autres non







	id	nom_projet	nom_mo	foncier	statut_sig	surf_ha	fiche_proj
0	29-37	Achèvement de l...	Conseil Général P...	Inconnu	Inconnu	21.8714	<a href="http://irlr-app.dr...">http://irlr-app.dr...</a>
1	291-62	Amélioration des ...	Syndicat Mixte d...	Propriété acquise...	Définitif	5.2097	<a href="http://irlr-app.dr...">http://irlr-app.dr...</a>
2	295-62	Amélioration des ...	Syndicat Mixte d...	Propriété acquise...	Définitif	38.0996	<a href="http://irlr-app.dr...">http://irlr-app.dr...</a>
3	292-62	Amélioration des ...	Syndicat Mixte d...	Propriété acquise...	Définitif	15.0418	<a href="http://irlr-app.dr...">http://irlr-app.dr...</a>
4	294-62	Amélioration des ...	Syndicat Mixte d...	Propriété acquise...	Définitif	7.1162	<a href="http://irlr-app.dr...">http://irlr-app.dr...</a>
5	293-62	Amélioration des ...	Syndicat Mixte d...	Propriété acquise...	Définitif	7.7146	<a href="http://irlr-app.dr...">http://irlr-app.dr...</a>
6	136-199	Aménagement à ...	DREAL LR	Propriété acquise...	Inconnu	8.3322	<a href="http://irlr-app.dr...">http://irlr-app.dr...</a>
7	135-199	Aménagement à ...	DREAL LR	Propriété acquise...	Inconnu	13.5421	<a href="http://irlr-app.dr...">http://irlr-app.dr...</a>
8	716-48	Aménagement d...	Conseil Général d...	Propriété acquise...	Définitif	5.4362	<a href="http://irlr-app.dr...">http://irlr-app.dr...</a>
9	1074-58	Aménagement d...	Ville de Nîmes	Inconnu	Définitif	7.2184	<a href="http://irlr-app.dr...">http://irlr-app.dr...</a>
10	723-58	Aménagement d...	Ville de Nîmes	Inconnu	Définitif	2.1916	<a href="http://irlr-app.dr...">http://irlr-app.dr...</a>
11	658-2	Aménagement d...	Communauté d'A...	Propriété acquise...	Définitif	6.0721	<a href="http://irlr-app.dr...">http://irlr-app.dr...</a>
12	286-2	Aménagement d...	Communauté d'A...	Propriété acquise...	Définitif	209.6644	<a href="http://irlr-app.dr...">http://irlr-app.dr...</a>
13	285-2	Aménagement d...	Communauté d'A...	Propriété acquise...	Prévisionnel	61.8756	<a href="http://irlr-app.dr...">http://irlr-app.dr...</a>
14	657-2	Aménagement d...	Communauté d'A...	Propriété acquise...	Définitif	6.1611	<a href="http://irlr-app.dr...">http://irlr-app.dr...</a>





Cartographie des parcelles compensatoires  
rattachées aux projets : détail

-  **Mesures compensatoires par projet**
-  Contour définitif
  -  Contour prévisionnel
  -  Statut du contour inconnu

## 3.4 Statistiques

- Quelques chiffres (non définitifs !)
  - 83 projets prévoyant des mesures compensatoires
  - 97 arrêtés (dont 50 dérogations, 22 DLE et 24 défrichements)
  - 234 taxons impactés
  - 37 ZH impactées
  - 242 mesures compensatoires
  - 95 mesures d'accompagnement
  - 952 parcelles compensatoires représentant plus de 28 km<sup>2</sup> (sans double compte)
    - Contours définitifs : 22 km<sup>2</sup>
    - Contours non définitifs : 7 km<sup>2</sup>
  - 90% des projets ont au moins une parcelle compensatoire attribuée
  - 62% des mesures compensatoires ont au moins une parcelle compensatoire attribuée
  - 66% des parcelles sont attribuées à au moins une mesure compensatoire
- Attention à l'interprétation des surfaces :
  - Les contours de certaines parcelles compensatoires sont parfois encore imprécis
  - Certaines MC n'occupent en réalité qu'une infime portion des parcelles compensatoires (ex : création de gîtes à reptiles)

# Conclusion



# Conclusion

---

- Un premier travail de compilation qui permettra d'assurer une gestion cohérente des parcelles compensatoires de projets connexes et de faciliter leur contrôle
- La base sera complétée en mode routine à partir de décembre 2014 par les service instructeurs de la DREAL et des DDTM
- Toutes les informations seront diffusées au grand public à partir de décembre :
  - Fiches de synthèse des projets (.pdf)
  - Cartographie des parcelles compensatoires (.shp)
  - Fichiers au format base de données si besoin (dump .backup)
  - Exports mis à jour tous les mois
  - Site Internet de la DREAL LR et portail cartographique Carmen ([http://carmen.application.developpement-durable.gouv.fr/19/dreal\\_lr\\_general.map](http://carmen.application.developpement-durable.gouv.fr/19/dreal_lr_general.map))

**Merci de votre attention !**

