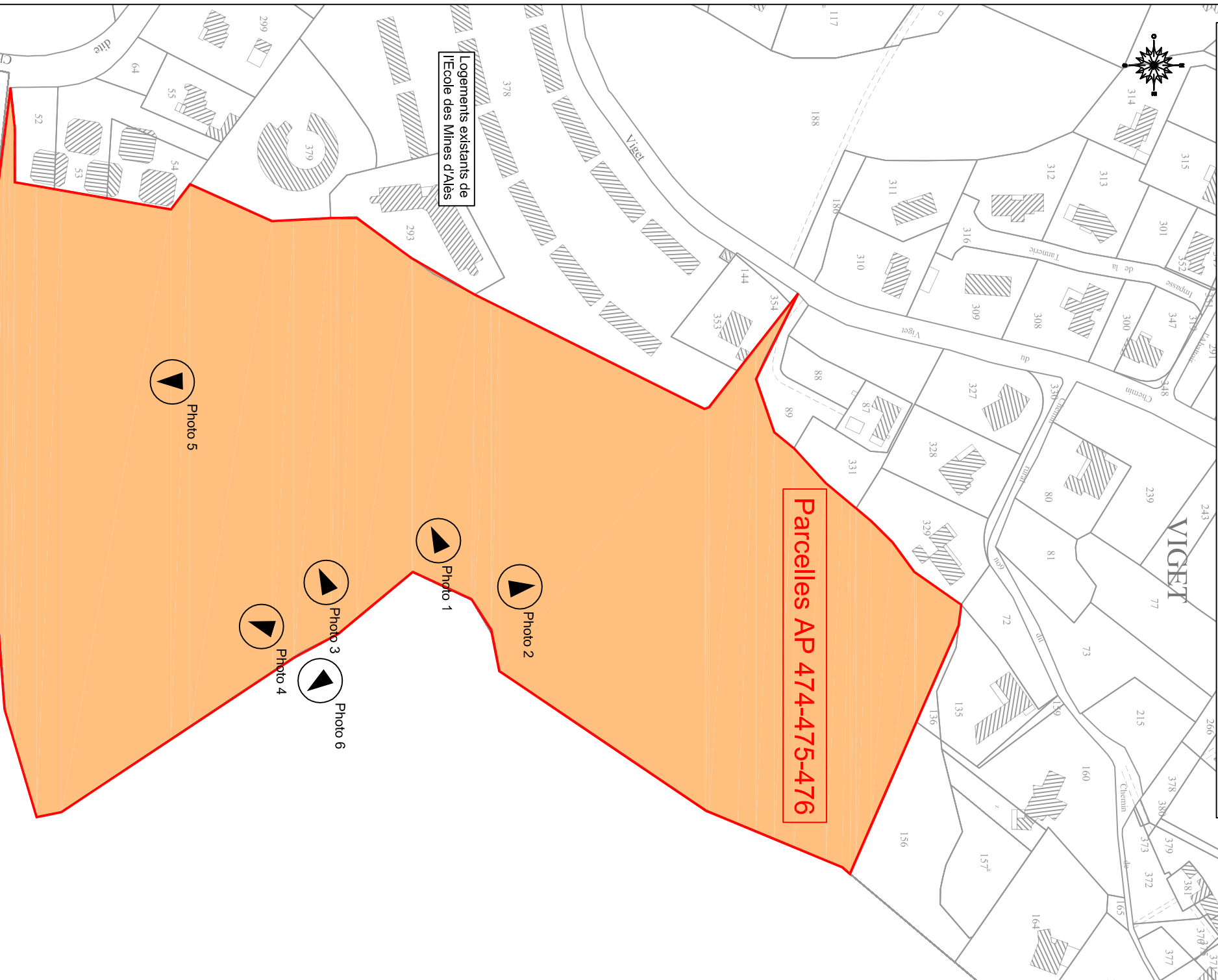


REPORTAGE PHOTOGRAPHIQUE

LOGIS CEVENOLS - Construction de locaux d'hébergements pour étudiants, salles de travail et logement de fonction



Echelle : 1/2.000
Rhône Cévennes Ingénierie

Photo 1 (juillet 2014)



Photo 2 (juillet 2014)



Photo 3 (juillet 2014)



Photo 4 (juillet 2014)

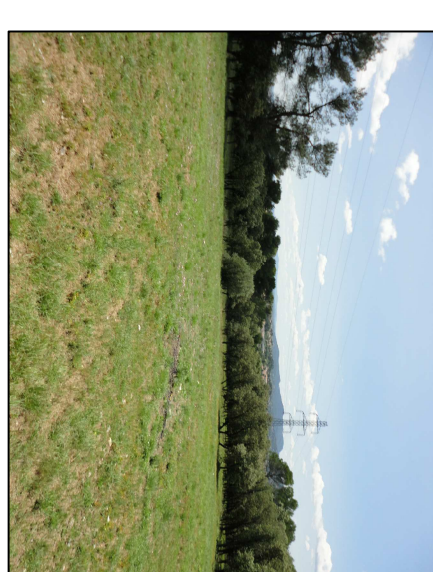


Photo 5 (juillet 2016) : zone du bassin de rétention 1



Photo 3 (juillet 2016) : terrains de boules

