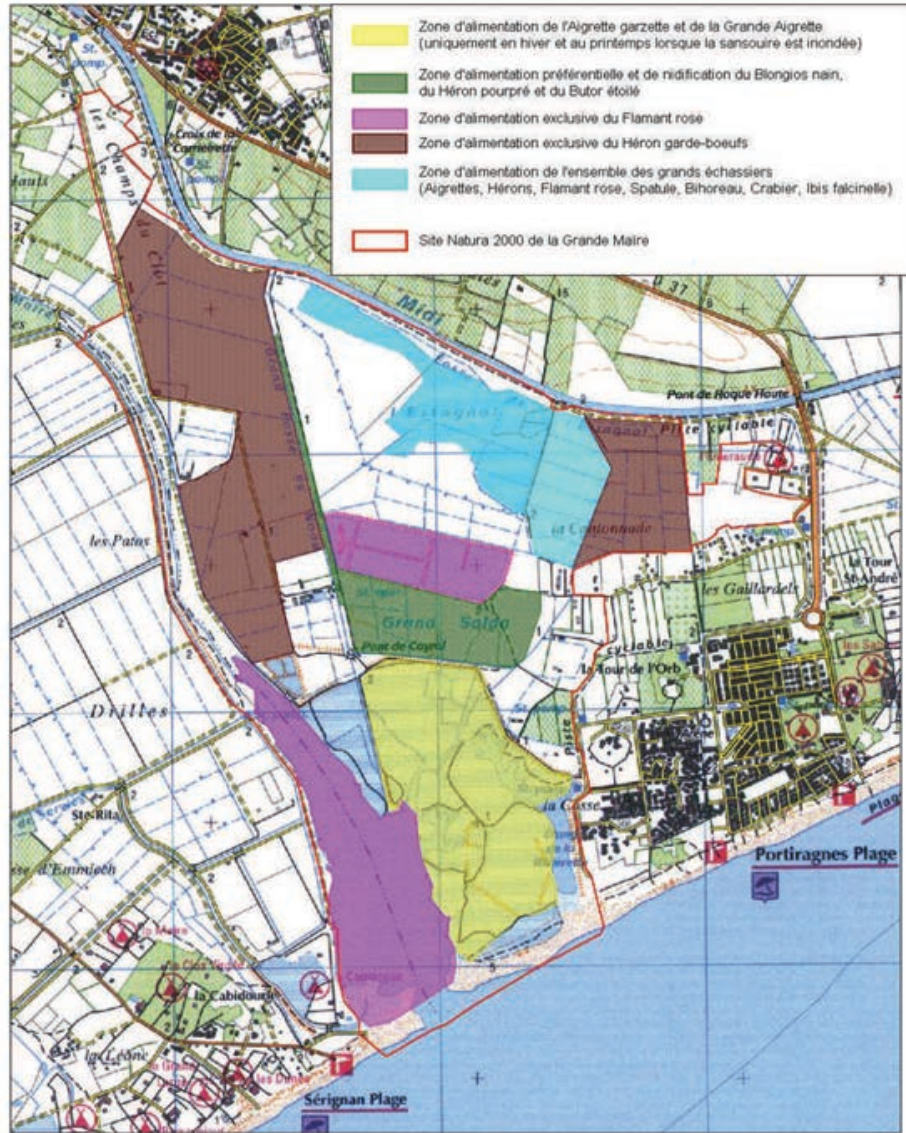


UTILISATION DU TERRITOIRE PAR LES GRANDS ECHASSIERS



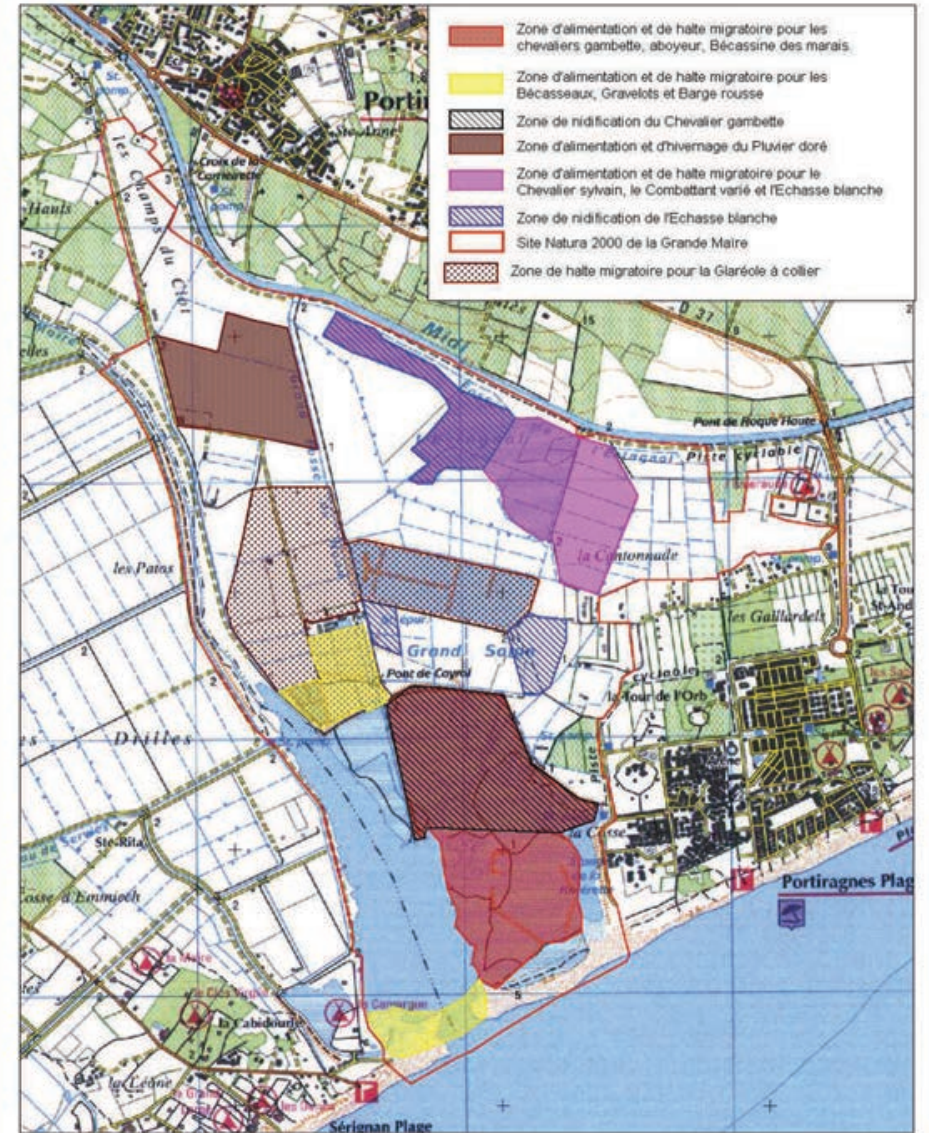
- Zone d'alimentation de l'Aigrette garzette et de la Grande Aigrette (uniquement en hiver et au printemps lorsque la sansouire est inondée)
- Zone d'alimentation préférentielle et de nidification du Blongios nain, du Héron pourpré et du Butor étoilé
- Zone d'alimentation exclusive du Flamant rose
- Zone d'alimentation exclusive du Héron garde-boeufs
- Zone d'alimentation de l'ensemble des grands échassiers (Aigrettes, Hérons, Flamant rose, Spatule, Bihoreau, Crabier, Ibis falcinelle)
- Site Natura 2000 de la Grande Maire



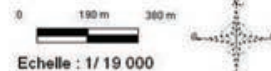
Sources : Scans 25, IGN-CAHM / Données : Biotope, Naturalistes 34, CEN-LR - Cartographie : Biotope, 2008



UTILISATION DU TERRITOIRE PAR LES PETITS ECHASSIERS



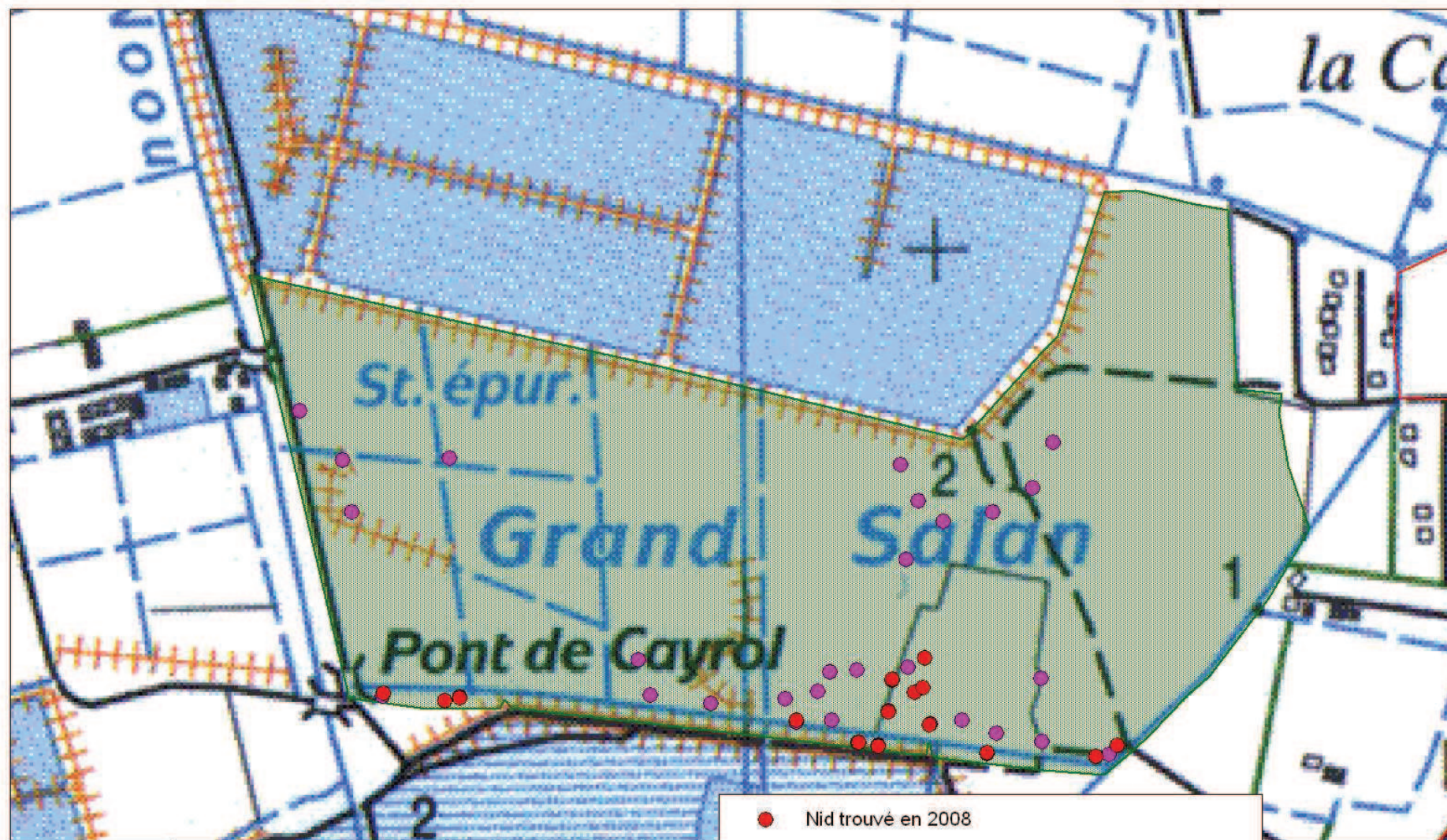
- Zone d'alimentation et de halte migratoire pour les chevaliers gambette, aboyeur, Bécasseau des marais
- Zone d'alimentation et de halte migratoire pour les Bécasseaux, Gravelots et Barge rousse
- Zone de nidification du Chevalier gambette
- Zone d'alimentation et d'hivernage du Pluvier doré
- Zone d'alimentation et de halte migratoire pour le Chevalier sylvain, le Combattant varié et l'Echasse blanche
- Zone de nidification de l'Echasse blanche
- Site Natura 2000 de la Grande Maire
- Zone de halte migratoire pour la Glaréole à collier



Sources : Scans 25, IGN-CAHM / Données : Biotope, Naturalistes 34 - Cartographie : Biotope, 2008



LOCALISATION DES COUPLES NICHEURS ET DES CANTONNEMENTS DE BLONGIOS NAIN



0 50 m 100 m

Echelle : 1/5 000

Sources : Scans 25, IGN-CAHM / Données : CEN-LR - Cartographie : Biotope, 2008

UTILISATION DU TERRITOIRE PAR LES OISEUX PALUDICOLES



Sources : Scans 25, ION-CAHM / Données : Biotope, Naturalistes 34, CEN-LR - Cartographie : Biotopa, 2009



UTILISATION DU TERRITOIRE PAR LES LARIDÉS



Sources : Scans 25, ION-CAHM / Données : Biotope, Naturalistes 34 - Cartographie : Biotopa, 2009



