

Diagnostic écologique préalable à  
l'élaboration du document  
d'objectifs de la Zone de  
Protection Spéciale « Est et Sud  
de Béziers »  
FR 9112022

ATLAS CARTOGRAPHIQUE

DDTM Hérault

Avril / 2011

Conservatoire des  
espaces naturels du  
Languedoc-Roussillon

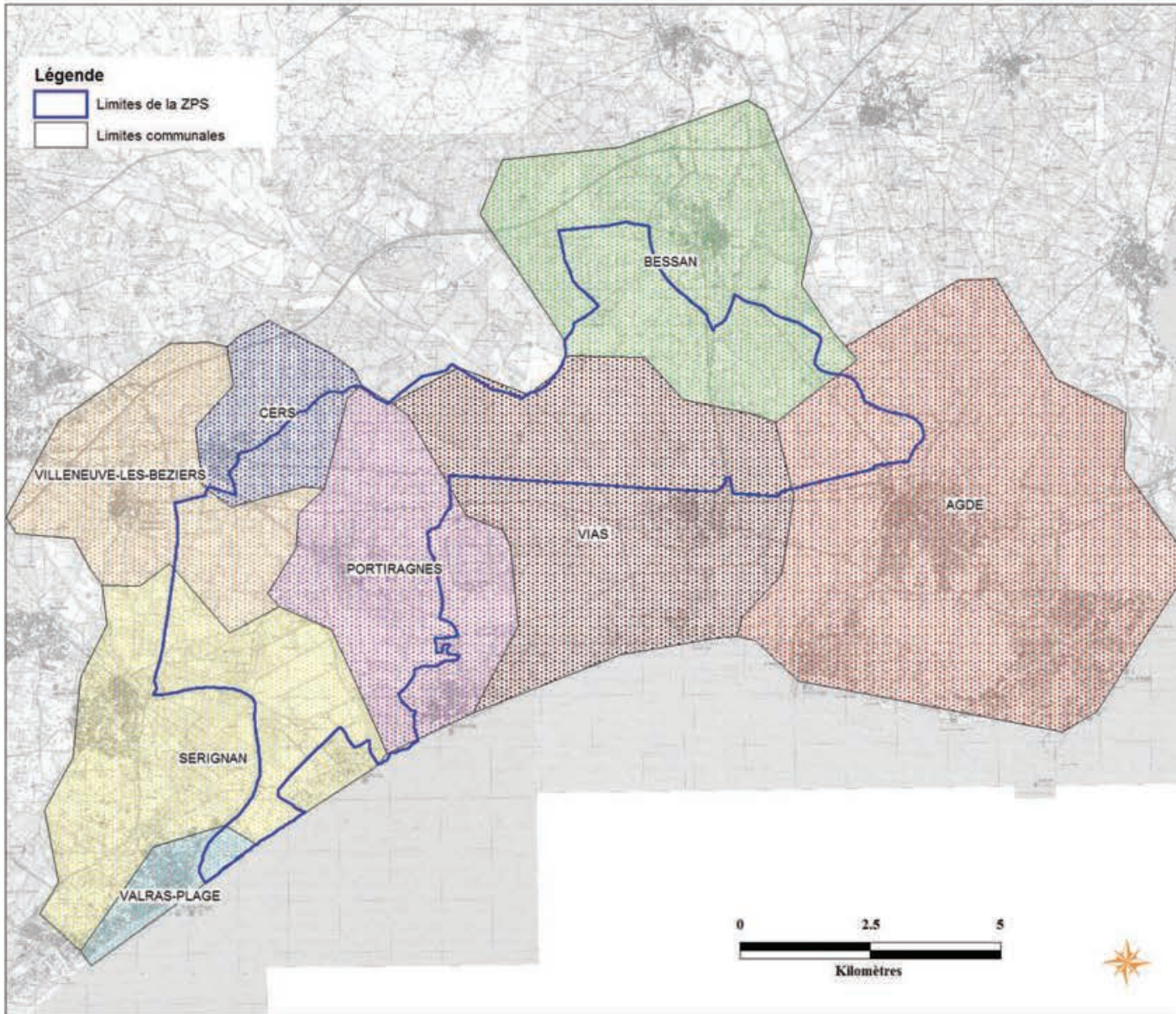


collection des études

Cet atlas cartographique complète le rapport d'inventaire et description biologique, analyse écologique du « Diagnostic écologique préalable à l'élaboration du document d'objectifs de la Zone de Protection Spéciale « Est et Sud de Béziers » FR 9112022.

## Liste des cartes

Localisation du site Natura 2000  
Réseau hydrographique  
Périmètres réglementaires  
Périmètres non réglementaires (ZNIEFF et ZICO)  
Situation foncière  
Localisation de la zone d'étude de la ZPS Est et Sud de Béziers  
Localisation du site de la Grande Maïre  
Occupation du sol de la zone d'étude  
Grands types de milieux sur la zone d'étude  
Observations d'Outarde canepetière 2008 et 2009 sur la zone d'étude  
Observations d'Outarde canepetière en 2010 sur la zone d'étude  
Répartition hivernale de l'Outarde canepetière sur la zone d'étude  
Habitats favorables à la reproduction de l'Outarde canepetière sur la zone d'étude  
Répartition des mâles chanteurs d'Œdicnème criard en 2009  
Répartition des mâles chanteurs d'Œdicnème criard en 2010  
Cartographie des habitats favorables à la reproduction de l'Œdicnème criard  
Habitats favorables à la reproduction du Rollier d'Europe et répartition des couples  
Observations des passereaux de l'annexe I de la Directives Oiseaux avant 2010  
Répartition des points d'échantillonnage ponctuel simple sur la zone d'étude  
Observations d'Alouette lulu et de Pipit rousseline en 2010 sur la zone d'étude  
Répartition hivernale des groupes d'Alouette lulu sur la zone d'étude  
Habitats favorables à la reproduction de l'Alouette lulu sur la zone d'étude  
Habitats favorables à la reproduction du Pipit rousseline sur la zone d'étude  
Habitats de reproduction et observations de rapaces sur la zone d'étude  
Utilisation du territoire par les grands échassiers  
Utilisation du territoire par les petits échassiers  
Localisation des couples nicheurs de Blongios nain  
Utilisation du territoire par les oiseaux paludicoles  
Utilisation du territoire par les laridés  
Etat de conservation des habitats des oiseaux de l'annexe I sur la zone d'étude  
Infrastructures et projets d'aménagement sur la zone d'étude  
Entités de gestion des habitats d'espèces sur la zone d'étude  
Propositions d'extensions pour l'élargissement du site



Sources : SCAN 25-IGN, DREAL-LR, Cartographie Biotope, 2010



