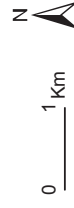
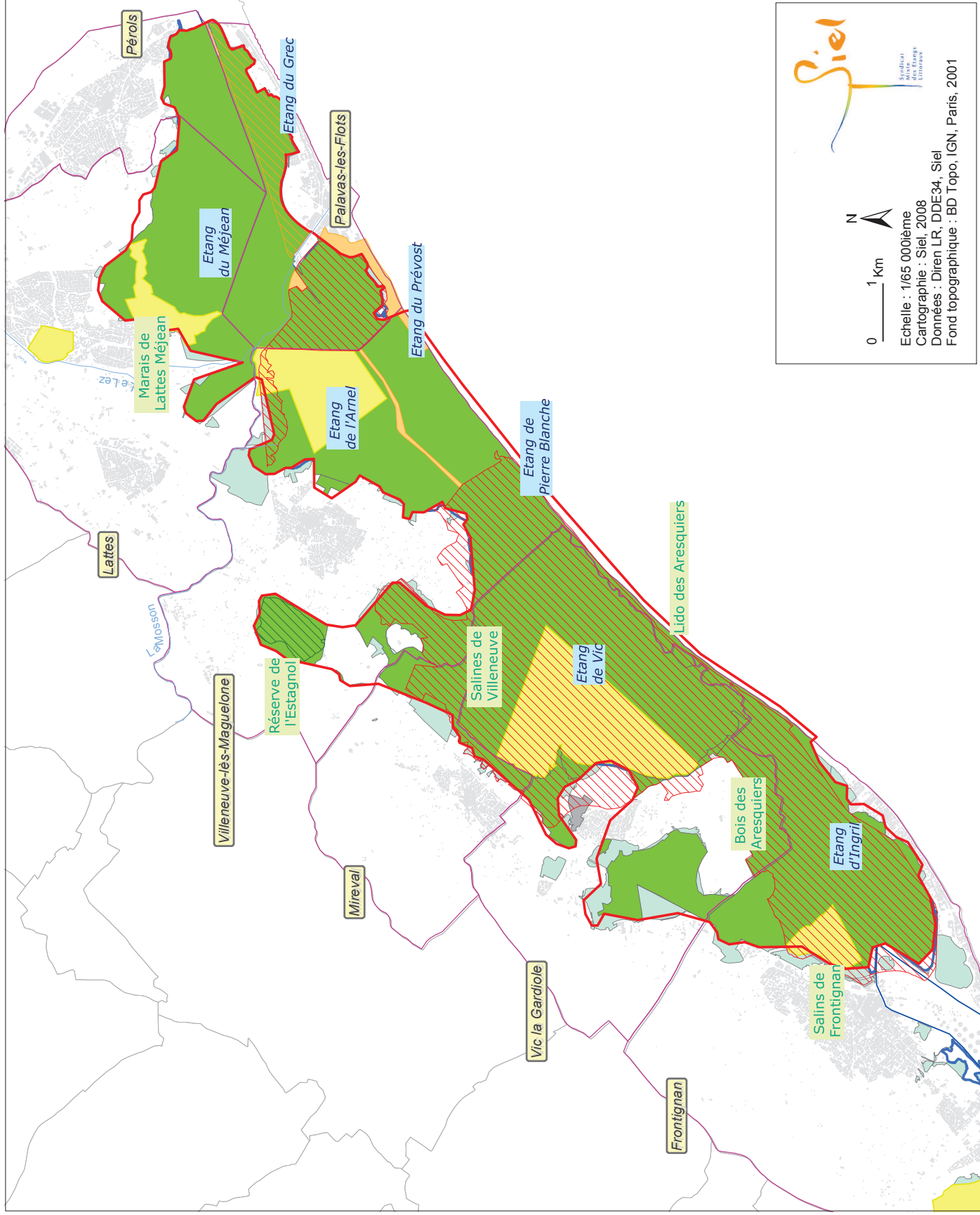


PROTECTIONS REGLEMENTAIRES SUR LES SITES NATURA 2000

Document d'objectifs des sites FR 910 1410 et FR 911 0042 "Etangs palavasiens et étang de l'Estagnol"



CARTE N°11



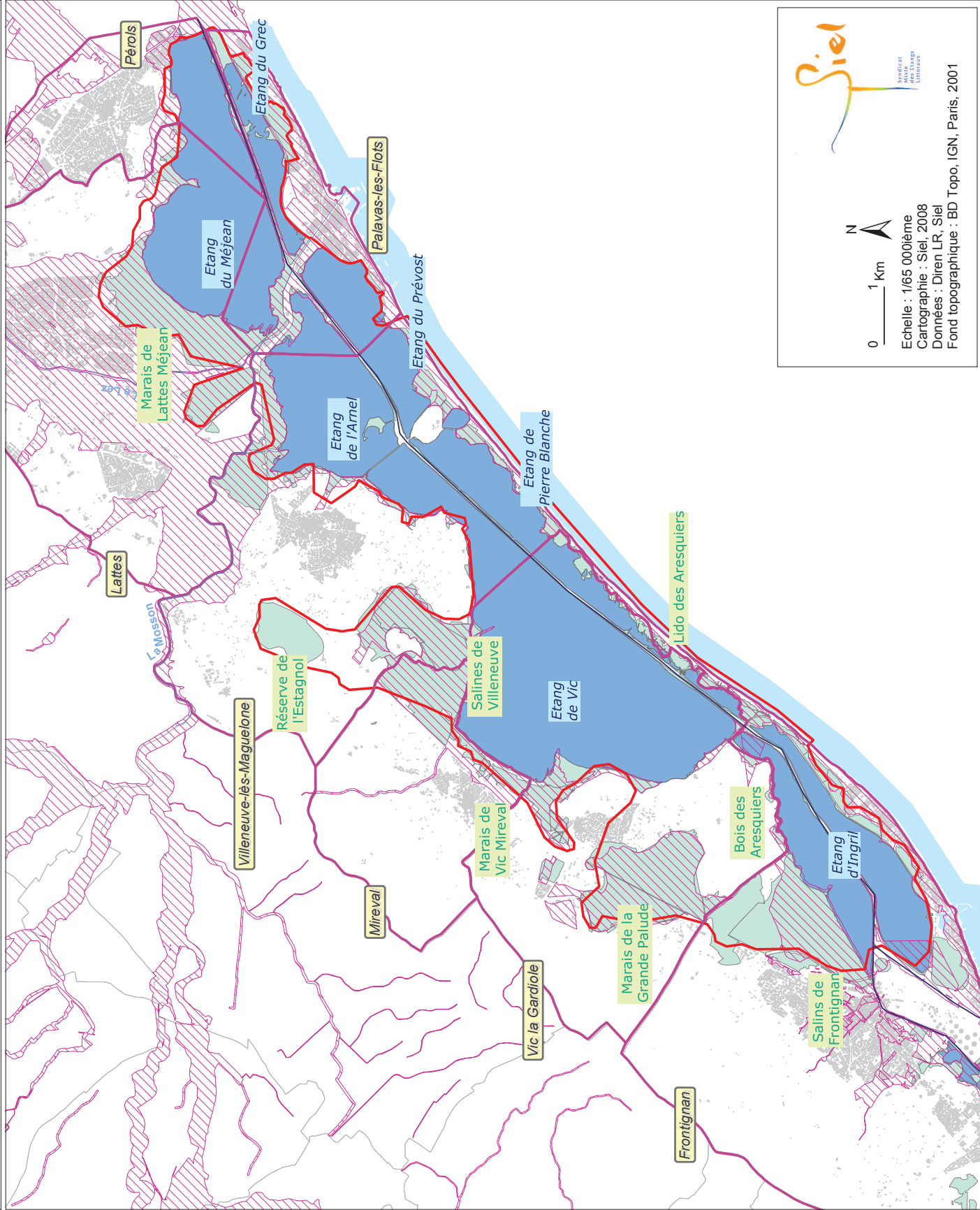
Echelle : 1/65 000ième
Cartographie : Siel, 2008
Données : Dren LR, DDE34, Siel
Fond topographique : BD Topo, IGN, Paris, 2001

ZONES INONDABLES SUR LES SITES NATURA 2000

Document d'objectifs des sites FR 910 1410 et FR 911 0042 "Etangs palavasiens et étang de l'Estagnol"



CARTE N°12



Légende

Contour des sites Natura 2000

Zones inondables

Zones inondables

Source : DIREN LR - 2007.
 Sa limite (zone inondable) correspond à celle du lit majeur si l'analyse hydrogéomorphologique a été réalisée. Dans le cas contraire, elle correspond à la limite de la crue historique

Données de cadrage

Limites communales

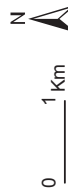
Limites des communes du Siel

Zones urbanisées

Lagunes

Zones humides périphériques

Zone marine



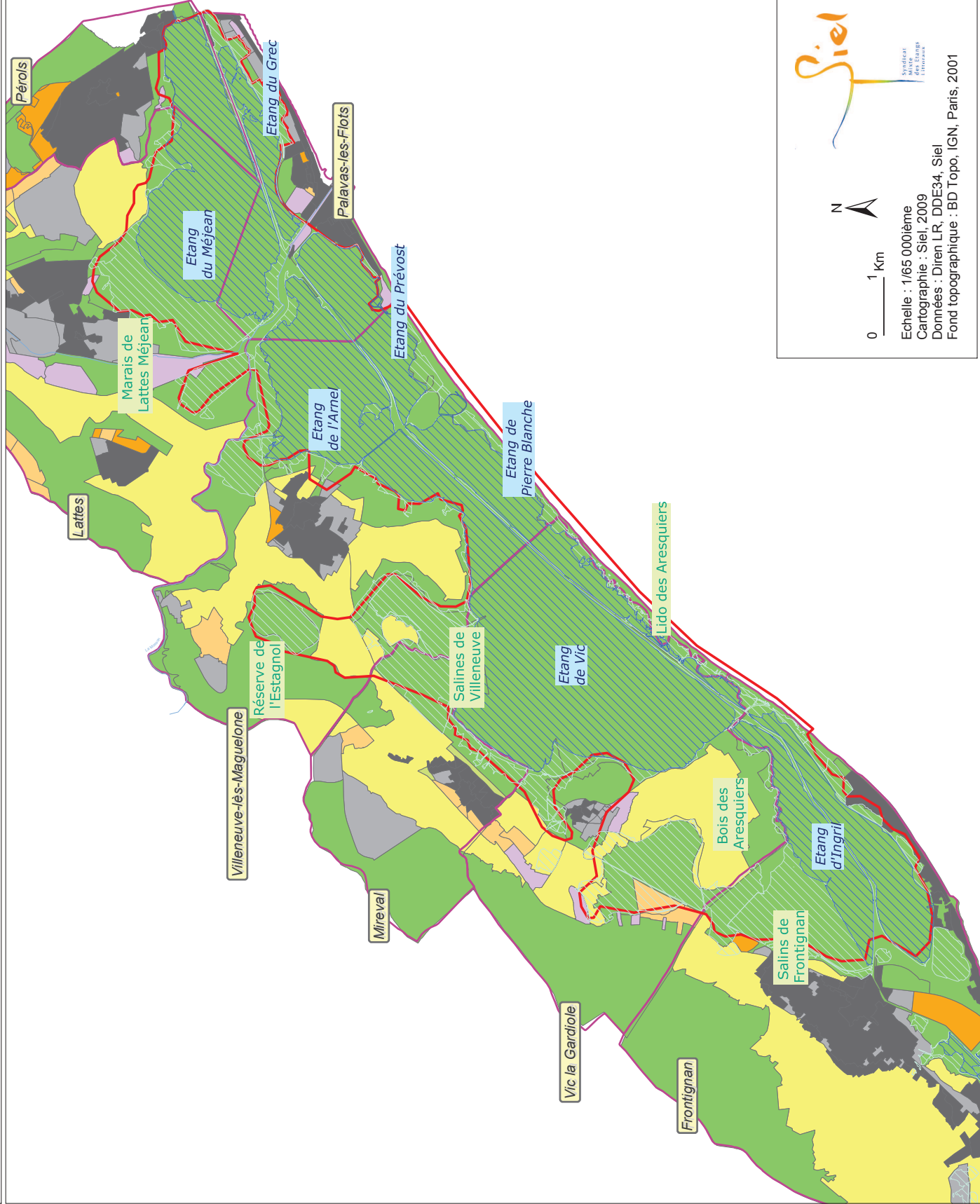
Echelle : 1/65 000ème
 Cartographie : Siel, 2008
 Données : Diren LR, Siel
 Fond topographique : BD Topo, IGN, Paris, 2001

ZONAGES D'URBANISME SUR LES COMMUNES DES SITES NATURA 2000

Document d'objectifs des sites FR 910 1410 et FR 911 0042 "Etangs palavasiens et étang de l'Estagnol"



CARTE N°13



Légende

Contour des sites Natura 2000

Zones des POS / PLU en vigueur

- Zones naturelles
- Zones naturelles avec habitat
- Zones agricoles
- Zones touristiques ou de loisirs
- Zones d'habitat existant
- Zones d'habitat futur
- Zones d'activités existantes
- Zones d'activités futures

Données de cadrage

- Lagunes
- Zones humides périphériques
- Limites des communes du Siel

0 1 Km

N

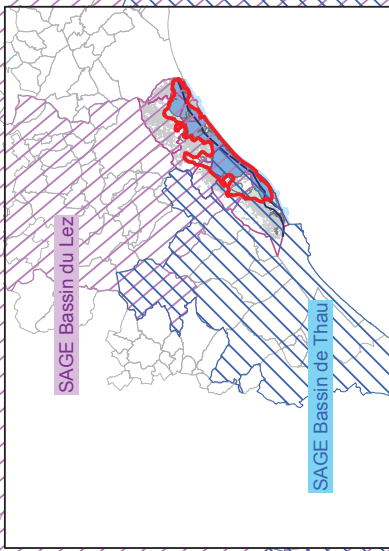
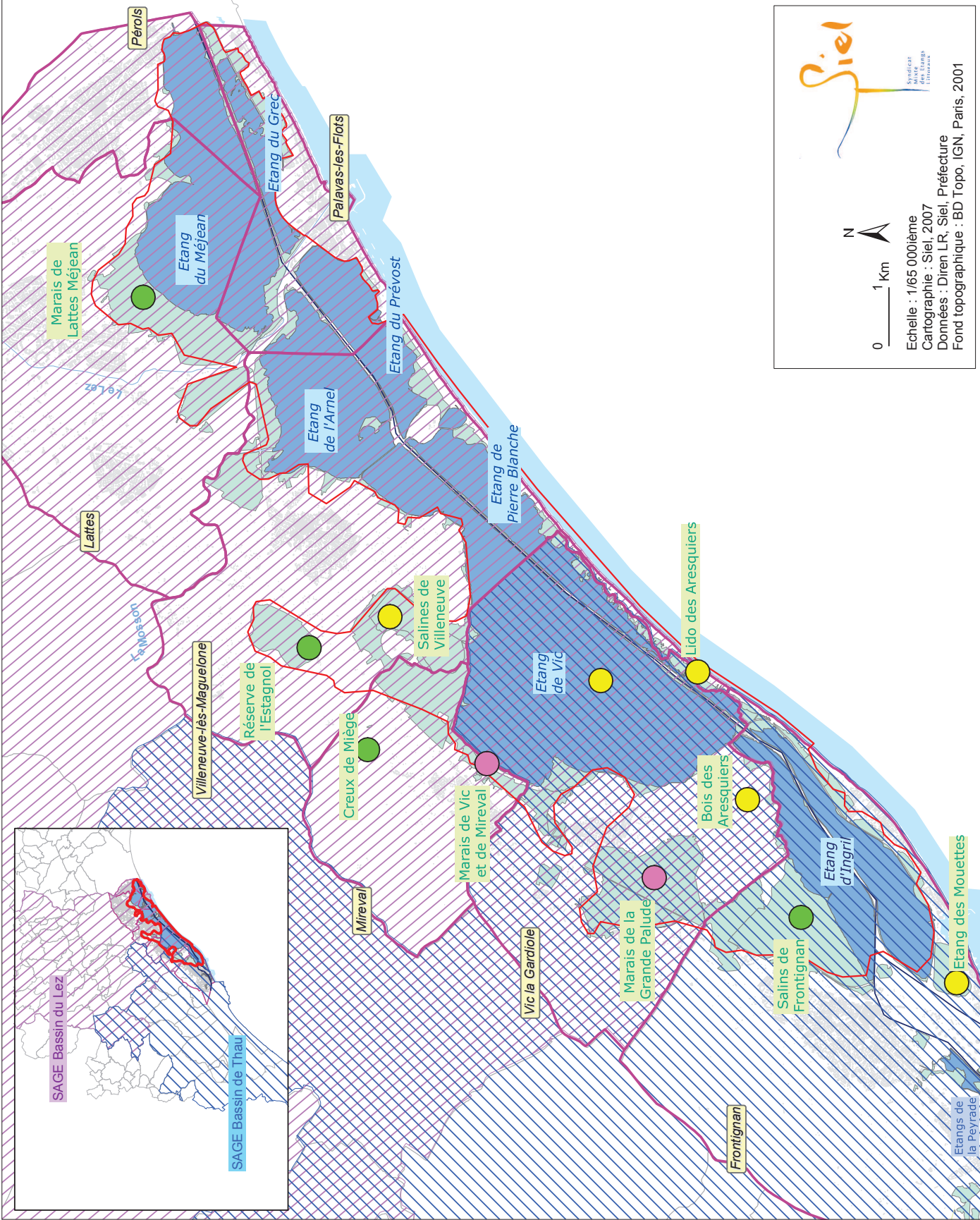
Echelle : 1/65 000ème
Cartographie : Siel, 2009
Données : Dren LR, DDE34, Siel
Fond topographique : BD Topo, IGN, Paris, 2001

GESTION DES ESPACES NATURELS

Document d'objectifs des sites FR 910 1410 et FR 911 0042 "Etangs palavasiens et étang de l'Estagnol"



CARTE N°14



Légende

Contour des sites Natura 2000

Plans de gestion

- En vigueur
- En projet
- Autres mesures de gestion

Schémas d'aménagement et de gestion des eaux - SAGE -

- Bassin de Thau
- Lez Mosson Etangs palavasiens

Données de cadrage

- Limites communales
- Limites des communes du Siel
- Zones urbanisées
- Lagunes
- Zones humides périphériques
- Zone marine
- Principaux cours d'eau
- Canal du Rhône à Sète

0 1 km

N

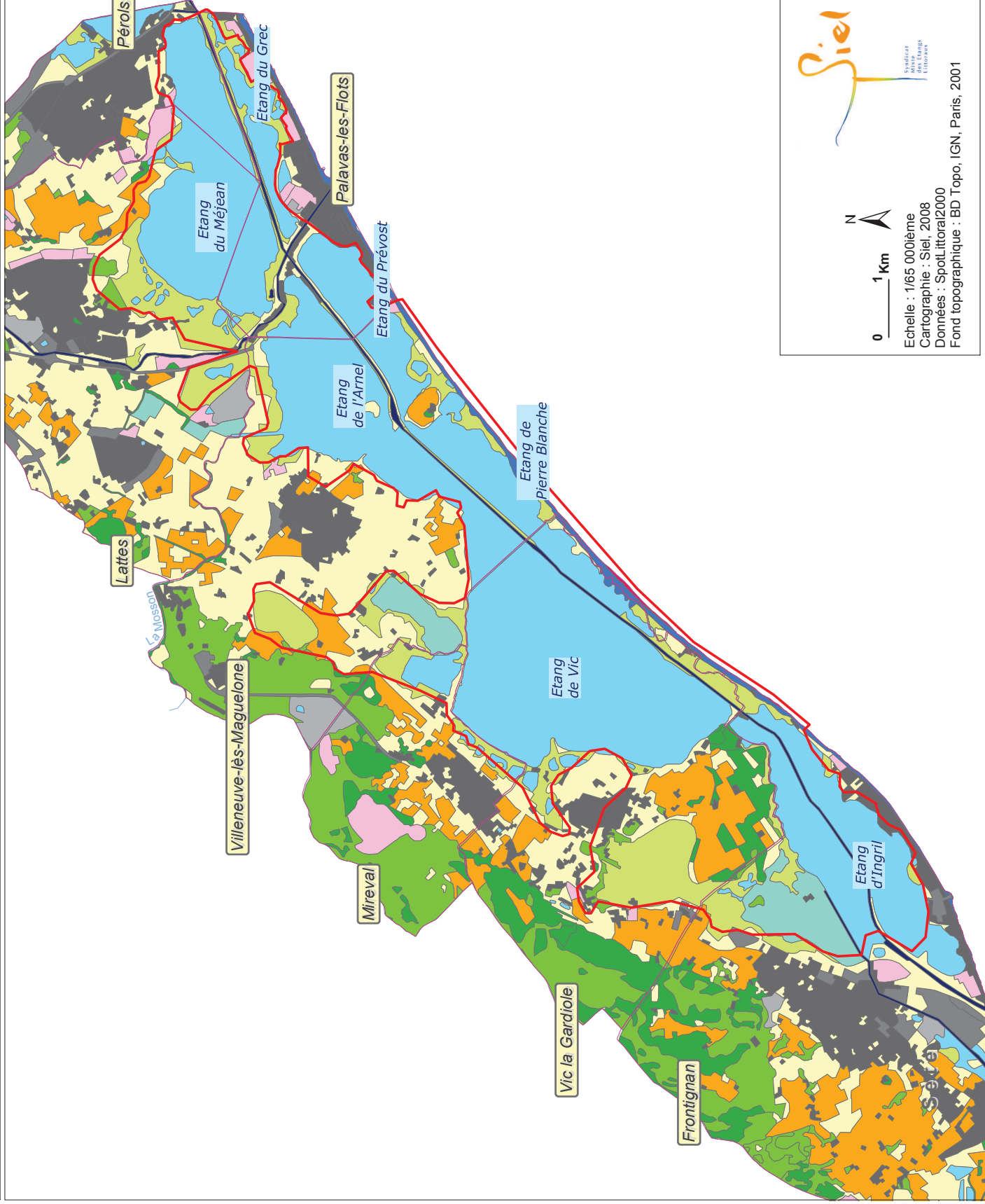
Echelle : 1/65 000ème
Cartographie : Siel, 2007
Données : Dren LR, Siel, Préfecture
Fond topographique : BD Topo, IGN, Paris, 2001

OCCUPATION DES SOLS SUR LES COMMUNES

Document d'objectifs des sites FR 910 1410 et FR 911 0042 "Etangs palavasiens et étang de l'Estagno!"



CARTE N°15



Légende

Contour des sites Natura 2000

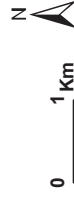
Types d'occupation des sols

Zones humides

- Cours et voies d'eau
- Etendues d'eau
- Marais et tourbières
- Marais salants
- Plages, dunes, sables

Autres types

- Autres espaces naturels
- Espaces boisés
- Terres arables non inondées
- Cultures permanentes
- Espaces récréatifs
- Espaces urbanisés
- Carrières, décharges, chantiers
- Surf. Industr. ou Commerciales



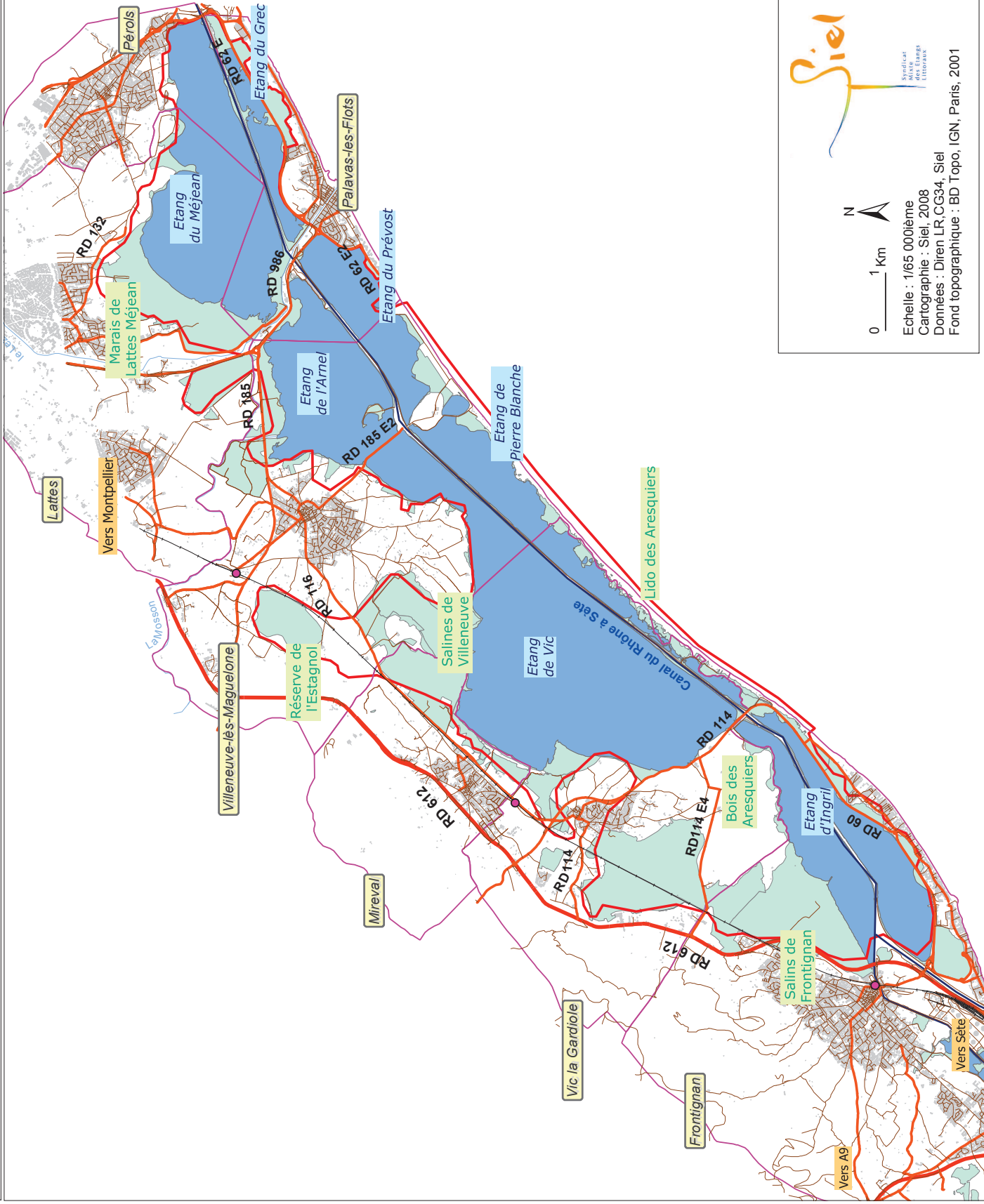
Echelle : 1/65 000ième
Cartographie : Siel, 2008
Données : SpotLitoral2000
Fond topographique : BD Topo, IGN, Paris, 2001

RESEAU DES INFRASTRUCTURES DE TRANSPORT

Document d'objectifs des sites FR 910 1410 et FR 911 0042 "Etangs palavasiens et étang de l'Estagnol"



CARTE N°16



Légende

- Contour des sites Natura 2000
- Infrastructures de transport**
 - Départementale RD612
 - Départementales
 - Autres routes
 - Voie ferrée
 - Gares
 - Canal du Rhône à Sète
- Données de cadrage**
 - Limites des communes du Siel
 - Lagunes
 - Zones humides périphériques

0 1 km

N

Echelle : 1/65 000ième
Cartographie : Siel, 2008
Données : Dren LR, CG34, Siel
Fond topographique : BD Topo, IGN, Paris, 2001

FREQUENTATION EN PERIODE ESTIVALE

Document d'objectifs des sites FR 910 1410 et FR 911 0042 "Etangs palavasiens et étang de l'Estagnol"



CARTE N°17

Légende

Contour des sites Natura 2000

Typologie de la fréquentation

Forte fréquentation

Moyenne fréquentation

Faible fréquentation

Accès à la plage

Aires de stationnement

Autorisé

Sauvage

Données de cadrage

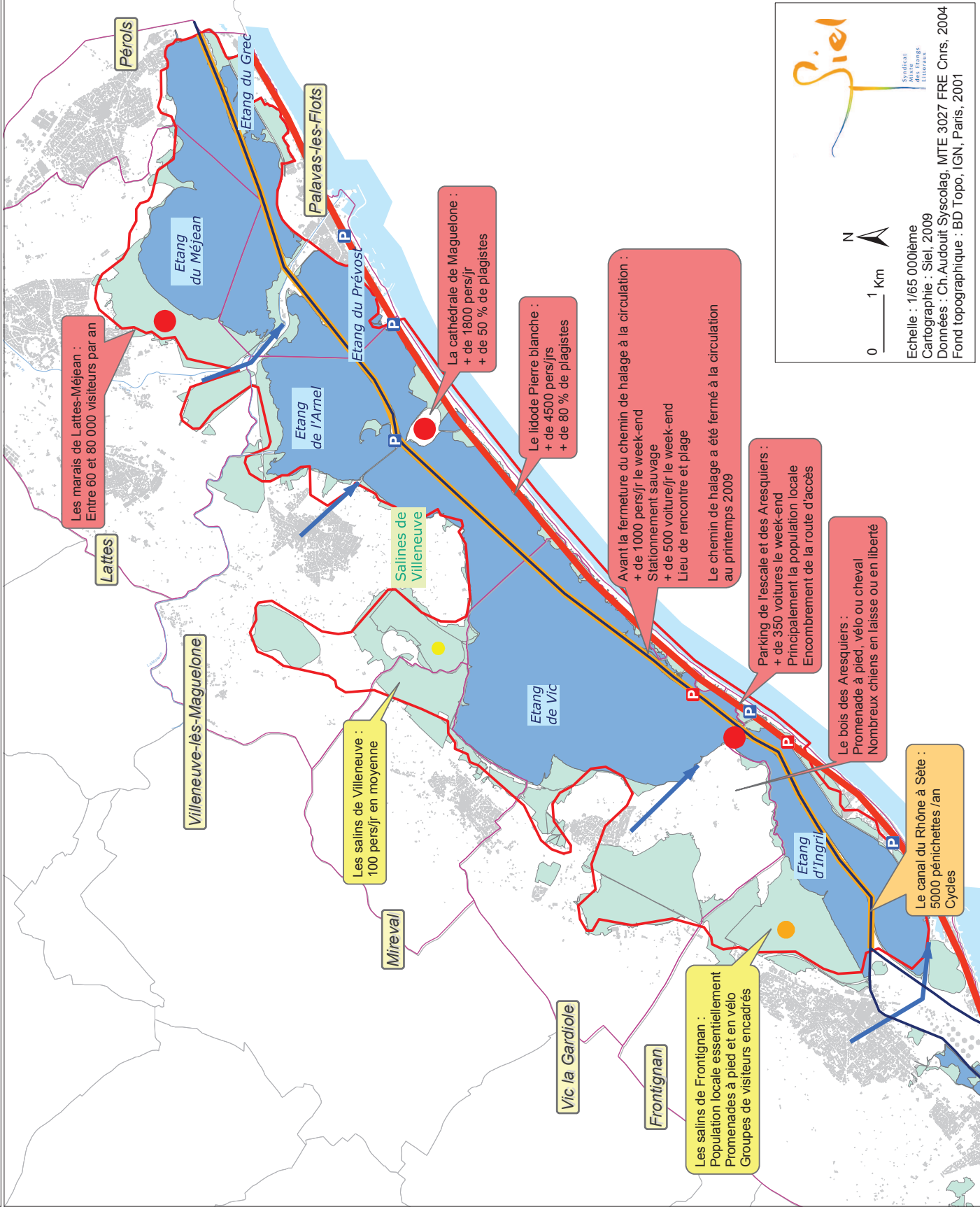
Canal du Rhône à Sète

Limites des communes du Siel

Lagunes

Zones humides périphériques

Zone marine

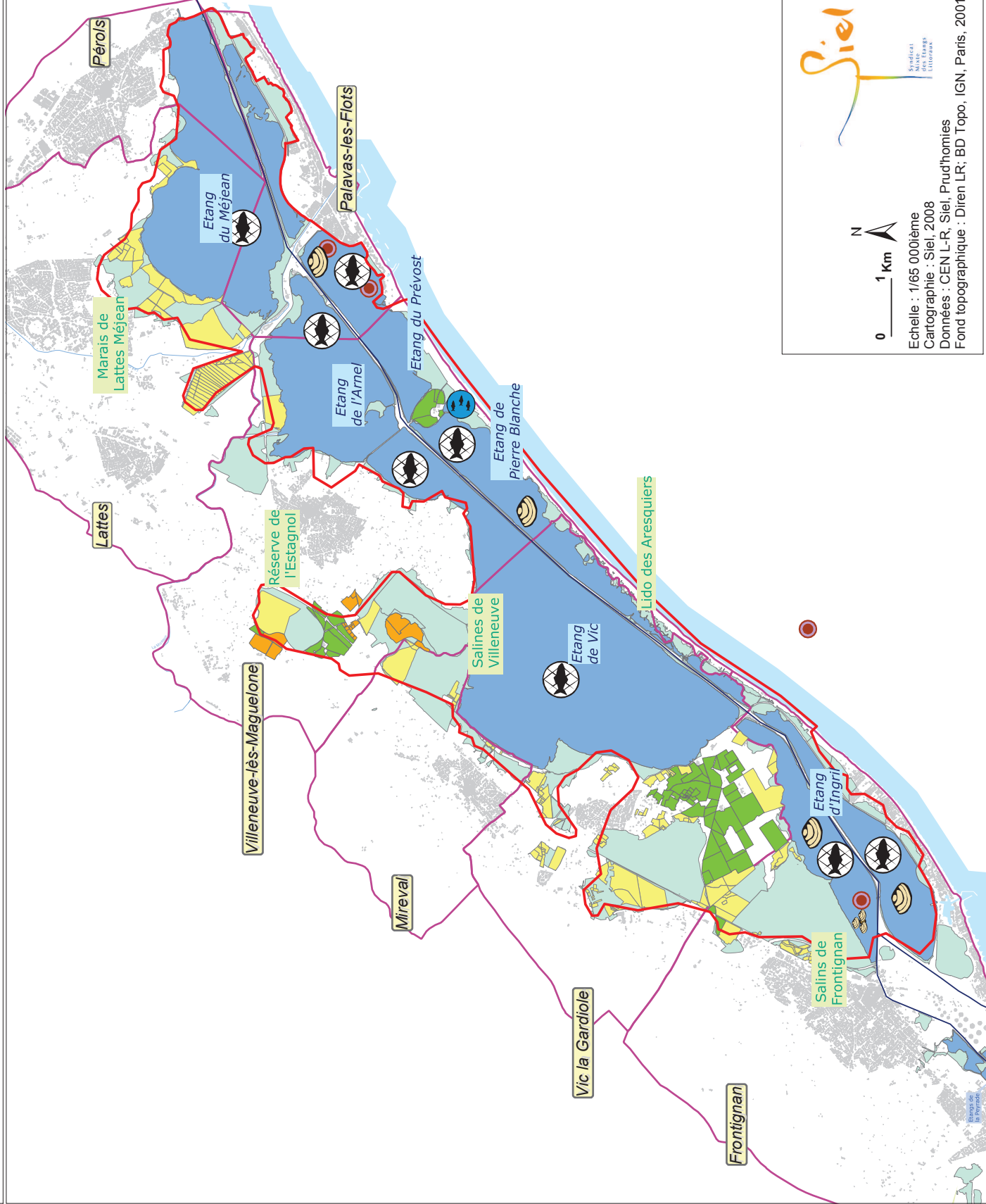


SECTEURS DE PECHE ET ACTIVITES AGRICOLES

Document d'objectifs des sites FR 910 1410 et FR 911 0042 "Etangs palavasiens et étang de l'Estagnol"



CARTE N°18



Légende

Contour des sites Natura 2000

Parcelles agricoles recensées

Viticulture

Parcelles pâturées

Autres cultures

Pêche et activités aquacoles

Pêche

Gisements de palourdes

Conchyliculture

Aquaculture

Vénériculture

Données de cadrage

Limites des communes du Siel

Zones urbanisées

Réseau hydrographique

Lagunes

Zones humides périphériques

Canal du Rhône à Sète



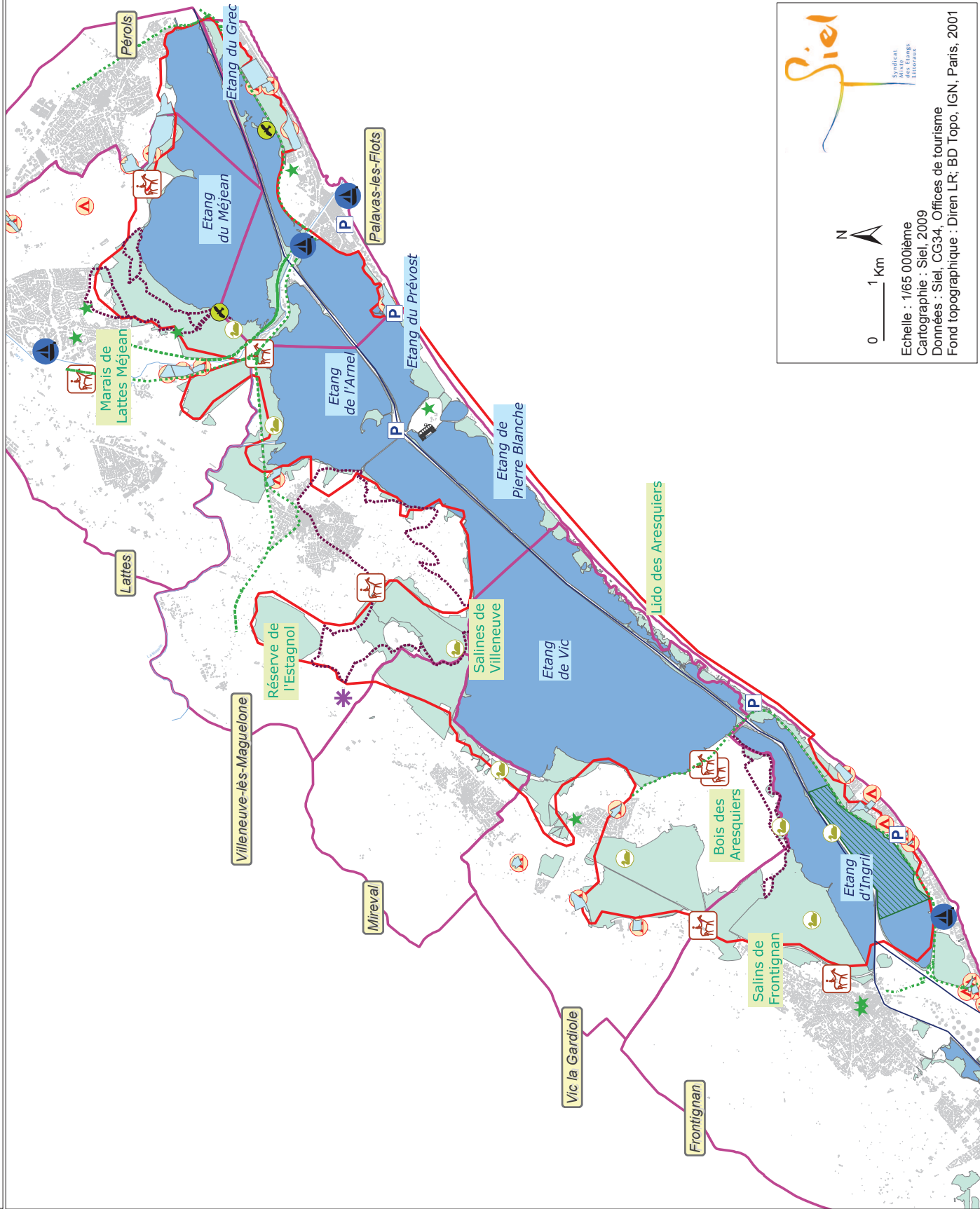
Echelle : 1/65 000ème
 Cartographie : Siel, 2008
 Données : CEN L-R, Siel, Prud'homies
 Fond topographique : Dren LR; BD Topo, IGN, Paris, 2001

USAGES TRADITIONNELS ET ACTIVITES RECREATIVES

Document d'objectifs des sites FR 910 1410 et FR 911 0042 "Etangs palavasiens et étang de l'Estagnol"



CARTE N°19



Légende

Contour des sites Natura 2000

Usages traditionnels

Chasse au gibier d'eau

Activités récréatives

Campings

Ports de plaisance

Véloplanisme

Centres équestres

Parcs sportifs ou à thèmes

Sites culturels

Observatoires

Circuits de randonnées

Pistes cyclables

Données de cadrage

Petit train

Parking autorisé

Limites des communes du Siel

Lagunes

Zones humides périphériques

Canal du Rhône à Sète



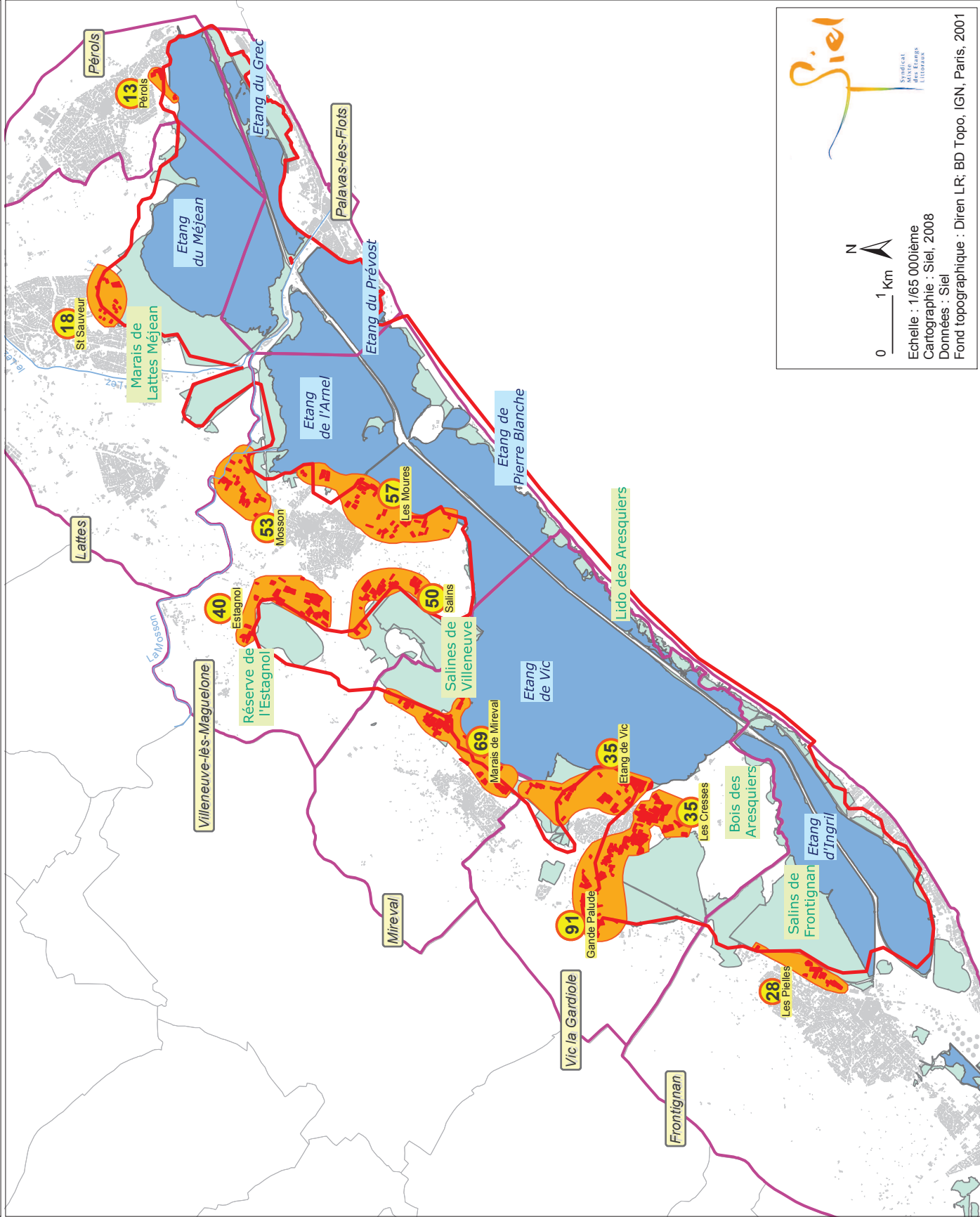
Echelle : 1/65 000ème
 Cartographie : Siel, 2009
 Données : Siel, CG34, Offices de tourisme
 Fond topographique : Dren LR; BD Topo, IGN, Paris, 2001

SECTEURS DE CABANISATION IMPACTANT LES SITES NATURA 2000

Document d'objectifs des sites FR 910 1410 et FR 911 0042 "Etangs palavasiens et étang de l'Estagnol"



CARTE N°20



Légende

Contour des sites Natura 2000

Cabanisation

Parcelles cabanisées

Secteurs de cabanisation

91 Nombre de parcelles concernées

Données de cadrage

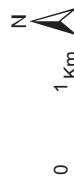
Limites des communes du Siel

Lagunes

Zones humides périphériques

Cabanisation :

Occupation de parcelles, sur des espaces naturels ou agricoles inconstructibles et fragiles, avec implantation de constructions, ou installations diverses, sans autorisation d'urbanisme.



Echelle : 1/65 000ème
Cartographie : Siel, 2008

Données : Siel

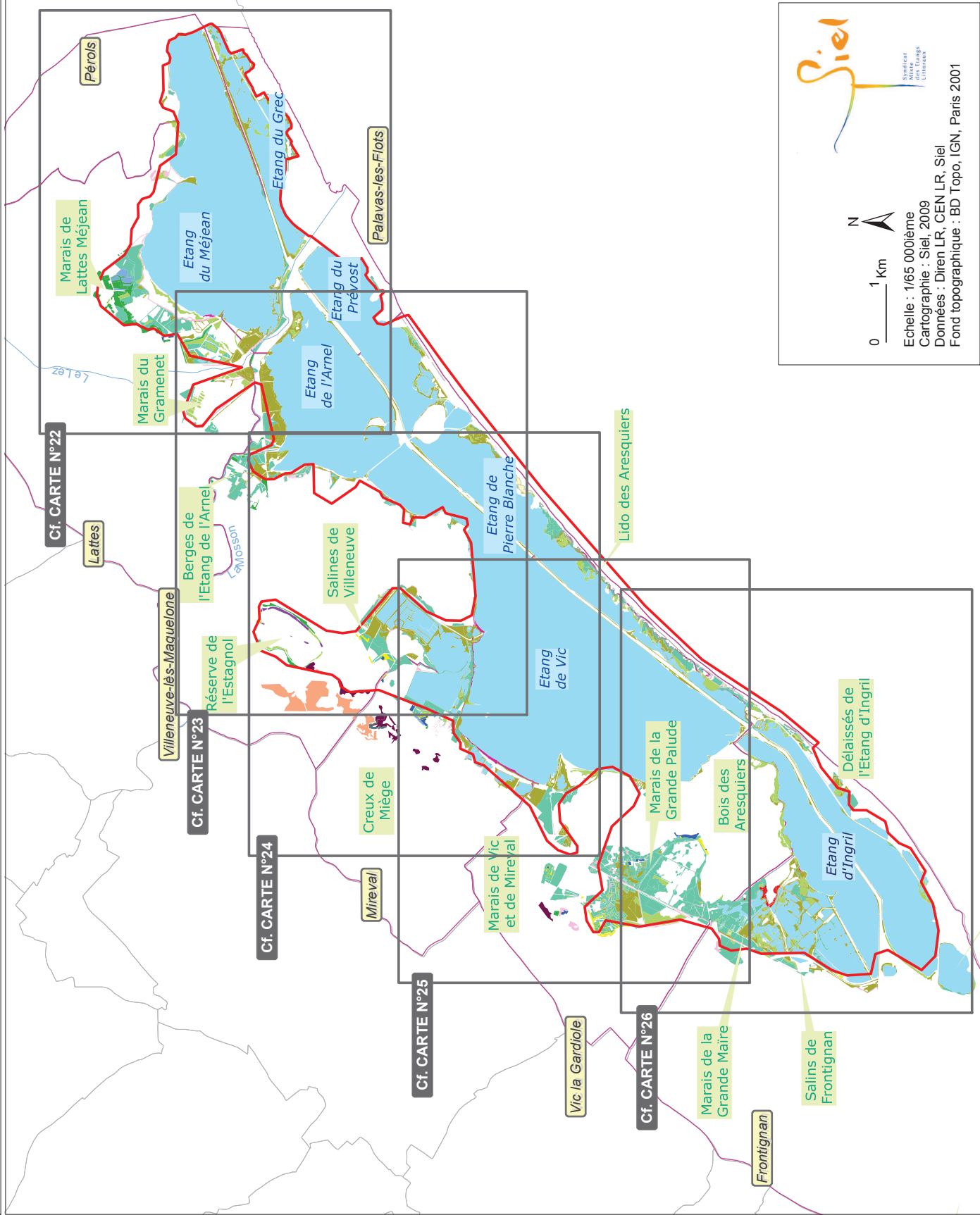
Fond topographique : Dren LR; BD Topo. IGN, Paris, 2001

HABITATS NATURELS D'INTERET COMMUNAUTAIRE

Document d'objectifs des sites FR 910 1410 et FR 911 0042 "Etangs palavasiens et étang de l'Estagnol"



CARTE N°21



Légende

Contour des sites Natura 2000

Habitats naturels d'intérêt communautaire

- *1150, *Lagunes côtières
 - *1510, *Steppes salées méditerranéennes
 - *3170, *Mares temporaires méditerranéennes
 - *6220, *Parcours substeppiques
 - *7210, *Marais calcaires à Cladium mariscus
 - 1310, Végétations pionnières à Salicornia annuelles
 - 1410, Prés salés méditerranéens
 - 1420, Fourrés halophiles méditerranéens
 - 2110, Dunes mobiles embryonnaires
 - 2120, Dunes mobiles du cordon littoral
 - 2190, Dépressions humides intra-dunales
 - 2210, Dunes fixées du littoral (dunes grises)
 - 3130, Eaux stagnantes oligo- à mésotrophes à grandes herbes
 - 6420, Prairies humides méditerranéennes
 - 6510, Prairies maigres de fauche
 - 8210, Pentés rocheuses calcaires
 - 92A0, Forêts-galeries riveraines
 - 92D0, Galeries et fourrés riverains méditerranéens
 - 9340, Forêts de chênes verts
- * = habitats naturels d'intérêt communautaire prioritaire

Données de cadrage

Limites des communes du Siel



Echelle : 1/65 000ème
 Cartographie : Siel, 2009
 Données : Dren LR, CEN LR, Siel
 Fond topographique : BD Topo, IGN, Paris 2001

HABITATS NATURELS D'INTERET COMMUNAUTAIRE

Zoom 1 : Lattes, Pérols, Carnon, Palavas les flots

Document d'objectifs des sites FR 910 1410 et FR 911 0042 "Etangs palavasiens et étang de l'Estagnol"



CARTE N°22



Légende

Contour des sites Natura 2000

Habitats naturels d'intérêt communautaire

- *1150, *Lagunes côtières
 - *1510, *Steppes salées méditerranéennes
 - *3170, *Mares temporaires méditerranéennes
 - *6220, *Parcours substeppiques
 - *7210, *Marais calcaires à Cladium mariscus
 - 1310, Végétations pionnières à Salicornia annuelles
 - 1410, Prés salés méditerranéens
 - 1420, Fourrés halophiles méditerranéens
 - 2110, Dunes mobiles embryonnaires
 - 2120, Dunes mobiles du cordon littoral
 - 2190, Dépressions humides intra-dunales
 - 2210, Dunes fixées du littoral (dunes grises)
 - 3130, Eaux stagnantes oligo- à mésotrophes
 - 6420, Prairies humides méditerranéennes à grandes herbes
 - 6510, Prairies maigres de fauche
 - 8210, Pentures rocheuses calcaires
 - 92A0, Forêts-galeries riveraines
 - 92D0, Galeries et fourrés riverains méridionaux
 - 9340, Forêts de chênes verts
- * = habitats naturels d'intérêt communautaire prioritaire

Données de cadrage

Limites des communes du Siel

0 1 Km

N

Siel
SYNDICAT
MIXTE
AVICULTURE
LITTORALE

Echelle : 1/25 000ème
Cartographie : Siel, 2009
Données : Dren LR, CEN LR, Siel
Fond topographique : Scan25, IGN, Paris, 2005