

# LE TUNNEL DE SAINT-BÉAT



Le tunnel de Saint-Béat, long de 1 000 mètres, est creusé selon la méthode traditionnelle à l'explosif. Ce tunnel comprend deux voies de circulation de 3,5 m de large et plusieurs équipements de sécurité, dont 2 galeries de secours perpendiculaires au tunnel pour évacuer les usagers en cas d'incident.

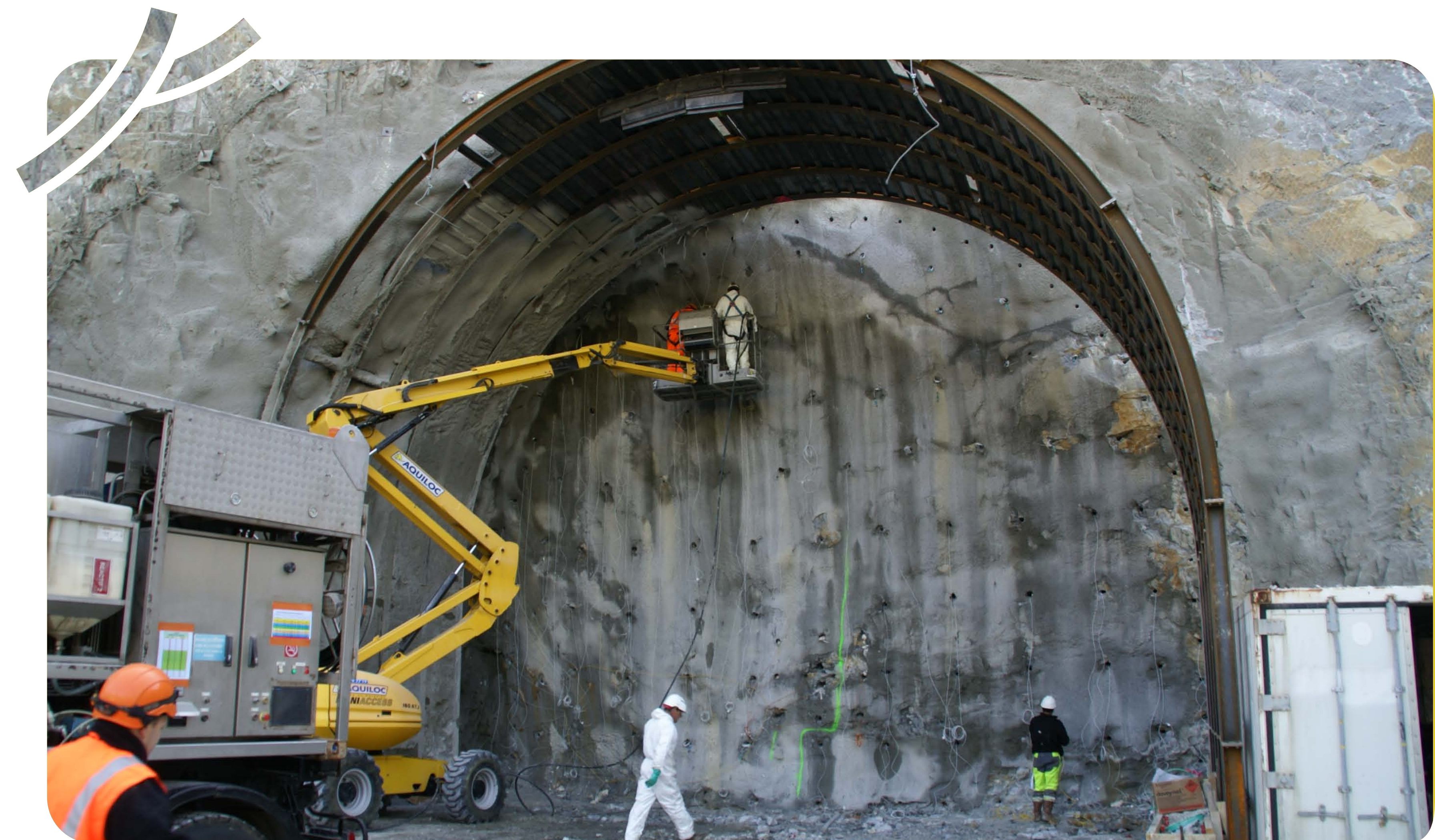
## Le système MORSE®

Le système MORSE® est mis en œuvre par le groupement pour la fabrication et le chargement des explosifs. Ce système repose sur deux produits liquides qui sont inactifs tant qu'ils ne sont pas mélangés ensemble. Le mélange des produits est réalisé lors du remplissage des trous de forage au front du tunnel par des artificiers. L'avantage de ce système est la sécurité et la sûreté pour la manipulation et la mise en œuvre des charges mais aussi la rapidité du chargement des forages du front de taille.



## Un creusement traditionnel, creuser par minage

Le Robofore permet de creuser le tunnel par la méthode classique du minage. Cette machine robotisée aux trois bras articulés permet de creuser les 140 trous du front de taille pour charger les explosifs.



## Un creusement traditionnel