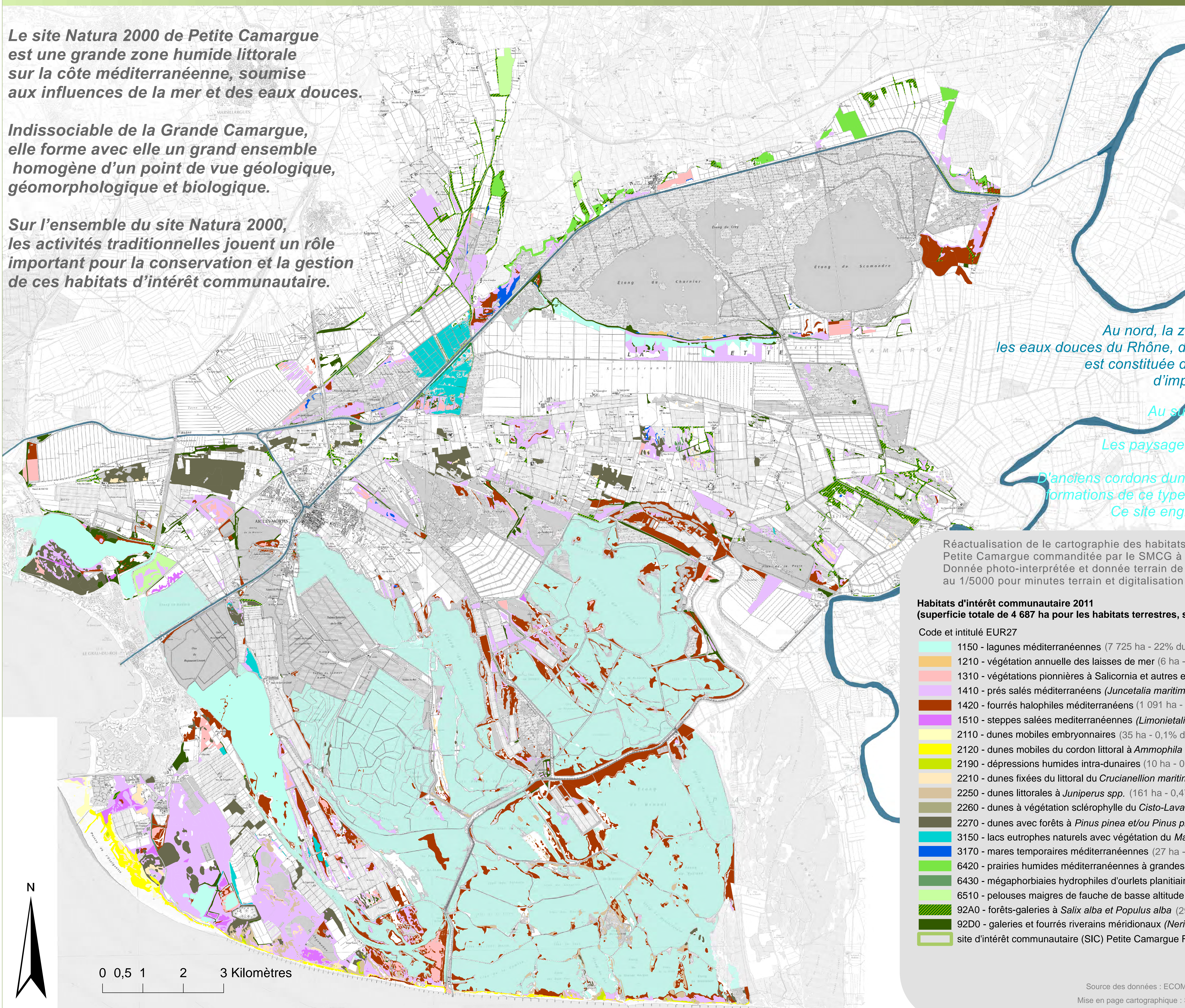
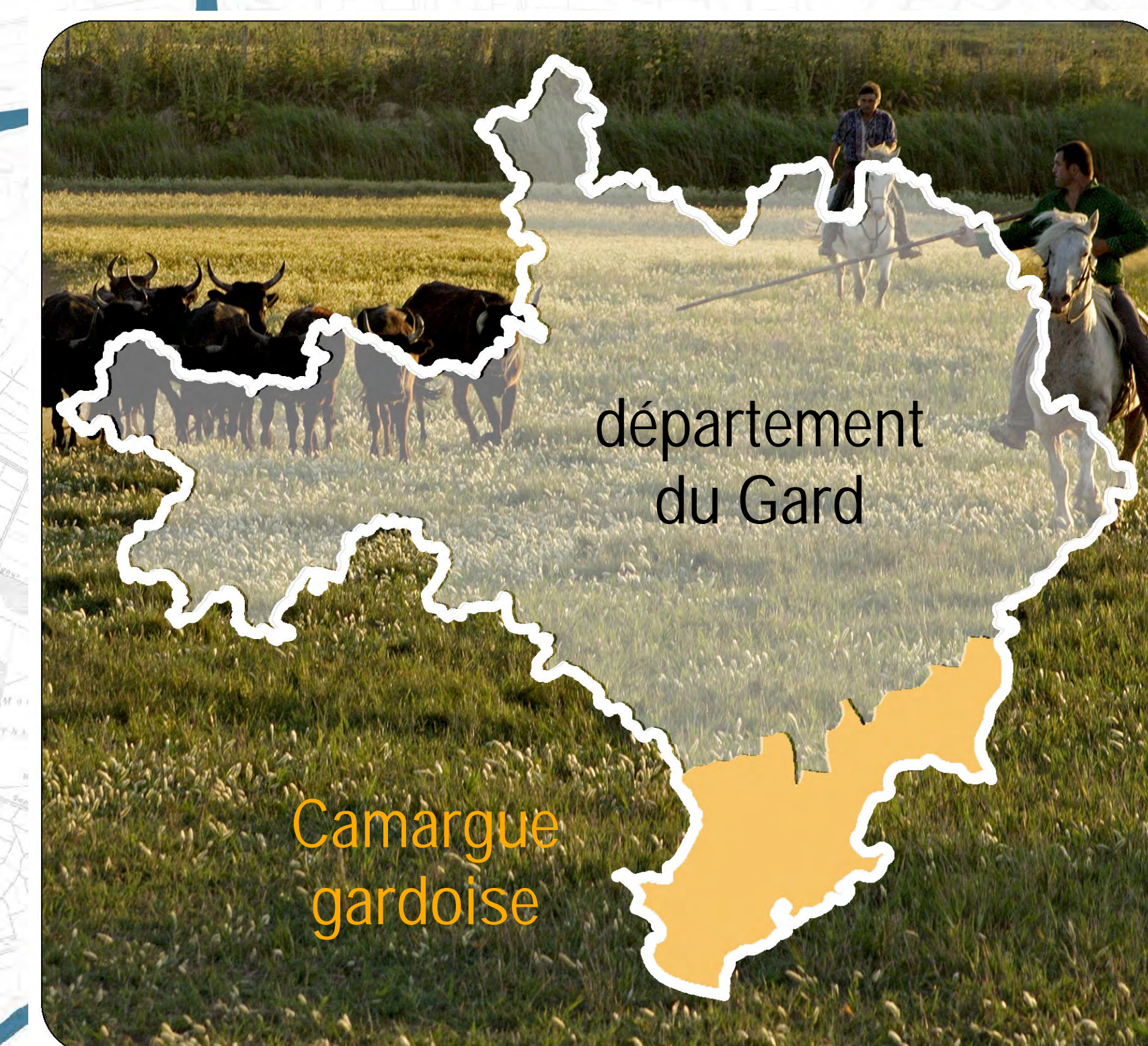


Habitats d'intérêt communautaire du site Natura 2000 Petite Camargue

Le site Natura 2000 de Petite Camargue est une grande zone humide littorale sur la côte méditerranéenne, soumise aux influences de la mer et des eaux douces.

Indissociable de la Grande Camargue, elle forme avec elle un grand ensemble homogène d'un point de vue géologique, géomorphologique et biologique.

Sur l'ensemble du site Natura 2000, les activités traditionnelles jouent un rôle important pour la conservation et la gestion de ces habitats d'intérêt communautaire.



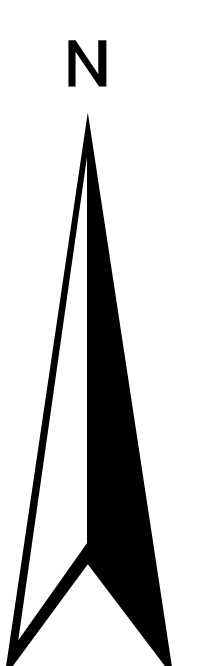
Au nord, la zone d'origine fluvio-lacustre, qui reçoit par gravité les eaux douces du Rhône, du plateau des Costières, du Vistre et du Vidourle, est constituée de marais et d'étangs doux à saumâtres, entourés d'importantes roselières et de riches prairies humides.

Au sud, la zone laguno-marine est le fruit d'un équilibre entre les apports de la terre et ceux de la mer. Les paysages de cette frange littorale sont formés de lagunes, marais et dunes côtières, steppes et prés salés. D'anciens cordons dunaires boisés en Pin parasol constituent les seules formations de ce type et de cette ampleur sur la côte méditerranéenne. Ce site englobe également l'ensemble des lagunes salicoles.

Réactualisation de la cartographie des habitats naturels terrestres dans le cadre de N2000 sur le site Petite Camargue commanditée par le SMCG à ECOMED. Donnée photo-interprétée et donnée terrain de mai à septembre 2011 avec échelle de travail globale au 1/5000 pour minutes terrain et digitalisation au 1/2500. Validation DDTM, DREAL et CBN.

Habitats d'intérêt communautaire 2011 (superficie totale de 4 687 ha pour les habitats terrestres, soit 13,6% du SIC)

- Code et intitulé EUR27
- 1150 - lagunes méditerranéennes (7 725 ha - 22% du SIC)
 - 1210 - végétation annuelle des laisses de mer (6 ha - 0,02% du SIC)
 - 1310 - végétations pionnières à *Salicornia* et autres espèces des zones boueuses et sableuses (197 ha - 0,6% du SIC)
 - 1410 - prés salés méditerranéens (*Juncetalia maritimi*) (1 603 ha - 4,7% du SIC)
 - 1420 - fourrés halophiles méditerranéens (1 091 ha - 3,2% du SIC)
 - 1510 - steppes salées méditerranéennes (*Limnietalia*) (65 ha - 0,2% du SIC)
 - 2110 - dunes mobiles embryonnaires (35 ha - 0,1% du SIC)
 - 2120 - dunes mobiles du cordon littoral à *Ammophila arenaria* (dunes blanches) (89 ha - 0,26% du SIC)
 - 2190 - dépressions humides intra-dunaires (10 ha - 0,03% du SIC)
 - 2210 - dunes fixes du littoral du *Crucianellion maritimae* (78 ha - 0,23% du SIC)
 - 2250 - dunes littorales à *Juniperus spp.* (161 ha - 0,47% du SIC)
 - 2260 - dunes à végétation sclérophylle du *Cisto-Lavanduletalia* (4,4 ha - 0,01% du SIC)
 - 2270 - dunes avec forêts à *Pinus pinea* et/ou *Pinus pinaster* (571 ha - 1,66% du SIC)
 - 3150 - lacs eutrophes naturels avec végétation du *Magnopotamion* ou de l'*Hydrocharition* (183 ha - 0,53% du SIC)
 - 3170 - mares temporaires méditerranéennes (27 ha - 0,08% du SIC)
 - 6420 - prairies humides méditerranéennes à grandes herbes du *Molinio-Holoschoenion* (111 ha - 0,32% du SIC)
 - 6430 - mégaphorbiaies hydrophiles d'ourlets planitiaires et des étages montagnard à alpin (7 ha - 0,02% du SIC)
 - 6510 - pelouses maigres de fauche de basse altitude (*Alopecurus pratensis*, *Sanguisorba officinalis*) (80 ha - 0,23% du SIC)
 - 92A0 - forêts-galeries à *Salix alba* et *Populus alba* (296 ha - 0,86% du SIC)
 - 92D0 - galeries et fourrés riverains méridionaux (*Nerio-Tamaricetea* et *Securinegion tinctoriae*) (256 ha - 0,74% du SIC)
 - site d'intérêt communautaire (SIC) Petite Camargue FR9101406 (34 420 ha)



0 0,5 1 2 3 Kilomètres

