



Liberté - Égalité - Fraternité

RÉPUBLIQUE FRANÇAISE

PRÉFET DE L'HERAULT

Mairie de Béziers
SECRETARIAT GÉNÉRAL

21 NOV. 2016

COURRIER ARRIVE

Vautier

Direction régionale des
Affaires culturelles Occitanie

Unité départementale de l'Architecture
et du Patrimoine

affaire suivie par : Gabriel Jonquères d'Oriola
téléphone : 04 67 02 32 00
télécopie : 04 67 02 32 04
gabriel.jonqueres-doriola@culture.gouv.fr

Montpellier, le 15 novembre 2016

Le Chef du service territorial de l'architecture et du
Patrimoine de l'Hérault

à

Monsieur le Maire de Béziers
Hôtel de Ville
Place gabriel Péri
34508 Béziers cedex

objet : Département de l'Hérault
Ville de Béziers
Requalification des espaces du bas des allées Paul Riquet

Autorisation

N/réfer : GJO/A16003671D

Monsieur le Maire,

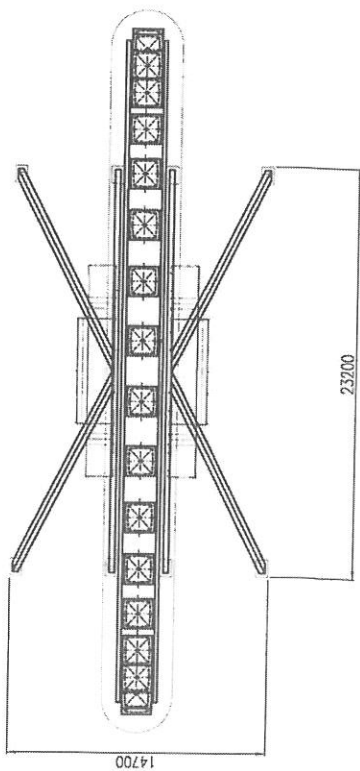
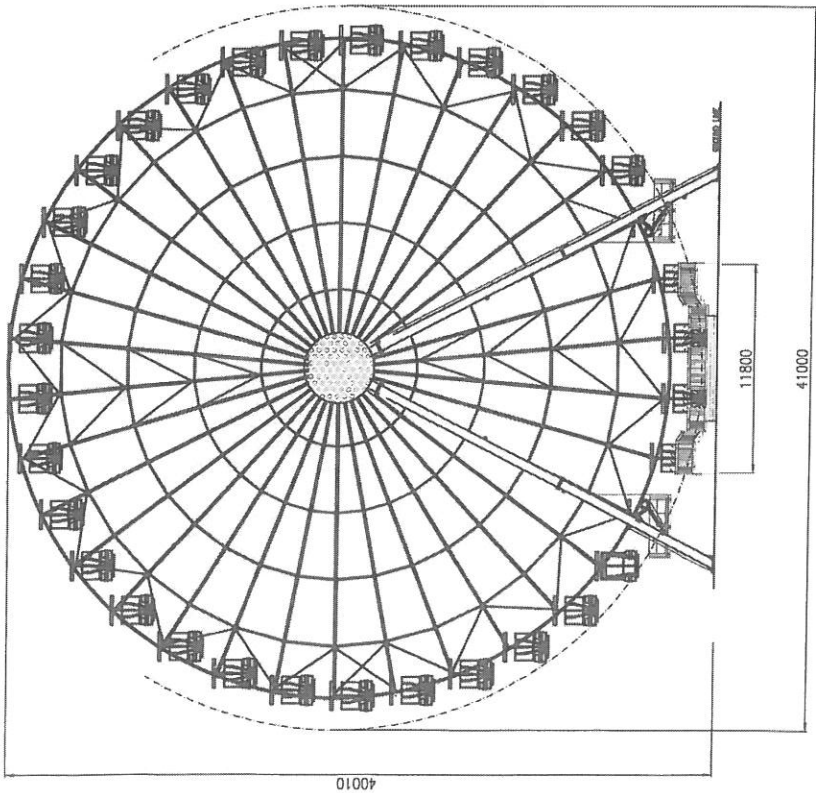
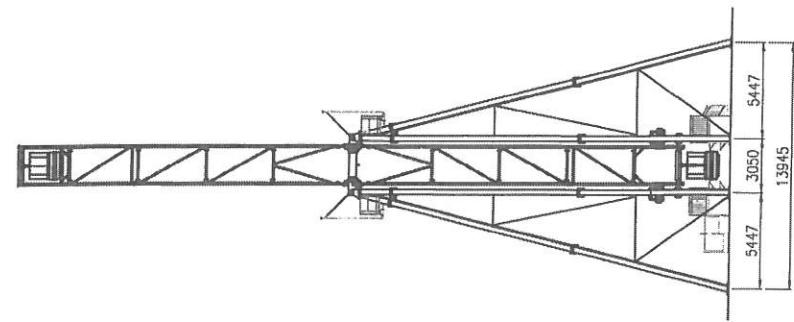
Vous avez bien voulu me transmettre pour avis un projet relatif à la requalification des espaces situés au bas des allées Paul Riquet, au contact de l'entrée haute du plateau des Poètes. Le projet consiste en la suppression du carrefour giratoire et le prolongement des revêtements existants sur les allées, avec la création de deux carrefours à feu. Confortant la liaison entre deux espaces publics majeurs il représente un progrès certain et recueille notre adhésion. Pour ce qui est de l'implantation de la grande roue, elle nous semble relever d'un aménagement mobilier qui peut être remis en question à tout moment et ne suscite en conséquence pas d'observation particulière dans la mesure où l'entrée du jardin n'est pas marquée par un portail monumental dont la perception aurait pu être gênée par l'objet. J'ai l'honneur, en conséquence, de vous faire part de mon Avis Favorable à ce projet. Cet avis est donné au titre de l'article L621-32 du Code du patrimoine et vaut autorisation par délégation du Préfet.

Je vous prie de croire, Monsieur le maire, en l'expression de mes sentiments les meilleurs.

l'architecte des bâtiments de France
Chef du STAP de l'Hérault

Gabriel Jonquères d'Oriola

Destinataire en copie : Monsieur Benjamin Talneau



DIREZIONE TECNICA
TECHNICAL PARK
 MELARA (RO) ITALY

FILE n.: 162.00.00-2
 162.00.00-2

Designer: PRANDO
 Date: 23/09/15
 Scale: 1:300
 Piece: 1

Project: R.P. 40mt
 Group: 162 Sub.Group: 162.00
 Title: Layout Park model
 Assieme generale

Tolleranze per quote senza pedicelli

F12	F02	F03	F04	F05	F06	F07	F08	F09	F10
±0,2	±0,2	±0,3	±0,4	±0,5	±0,6	±0,7	±0,8	±1,0	±1,5
±0,2	±0,2	±0,3	±0,4	±0,5	±0,6	±0,7	±0,8	±1,0	±1,5
±0,2	±0,2	±0,3	±0,4	±0,5	±0,6	±0,7	±0,8	±1,0	±1,5
±0,2	±0,2	±0,3	±0,4	±0,5	±0,6	±0,7	±0,8	±1,0	±1,5
±0,2	±0,2	±0,3	±0,4	±0,5	±0,6	±0,7	±0,8	±1,0	±1,5
±0,2	±0,2	±0,3	±0,4	±0,5	±0,6	±0,7	±0,8	±1,0	±1,5
±0,2	±0,2	±0,3	±0,4	±0,5	±0,6	±0,7	±0,8	±1,0	±1,5
±0,2	±0,2	±0,3	±0,4	±0,5	±0,6	±0,7	±0,8	±1,0	±1,5

Weight
 Kg: