



DEMANDE D'EXAMEN AU CAS PAR CAS

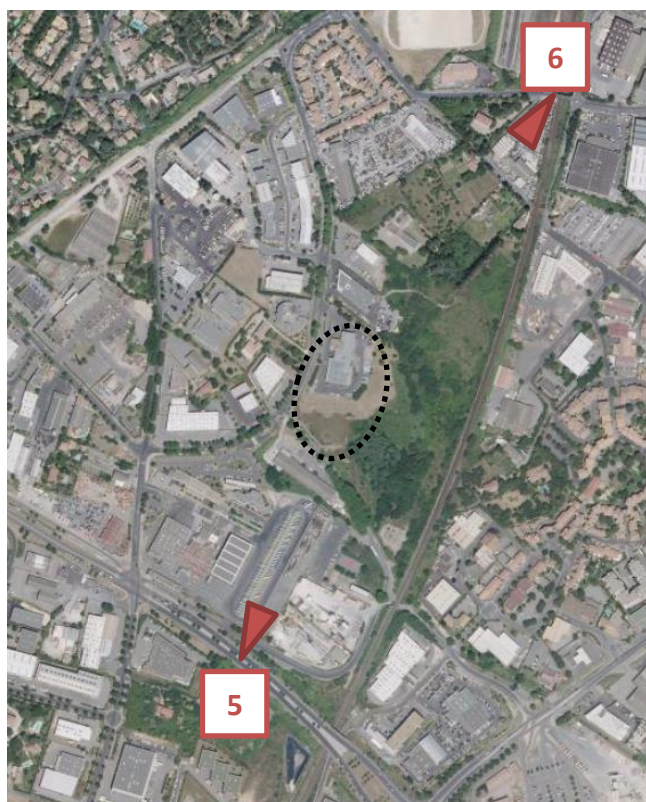
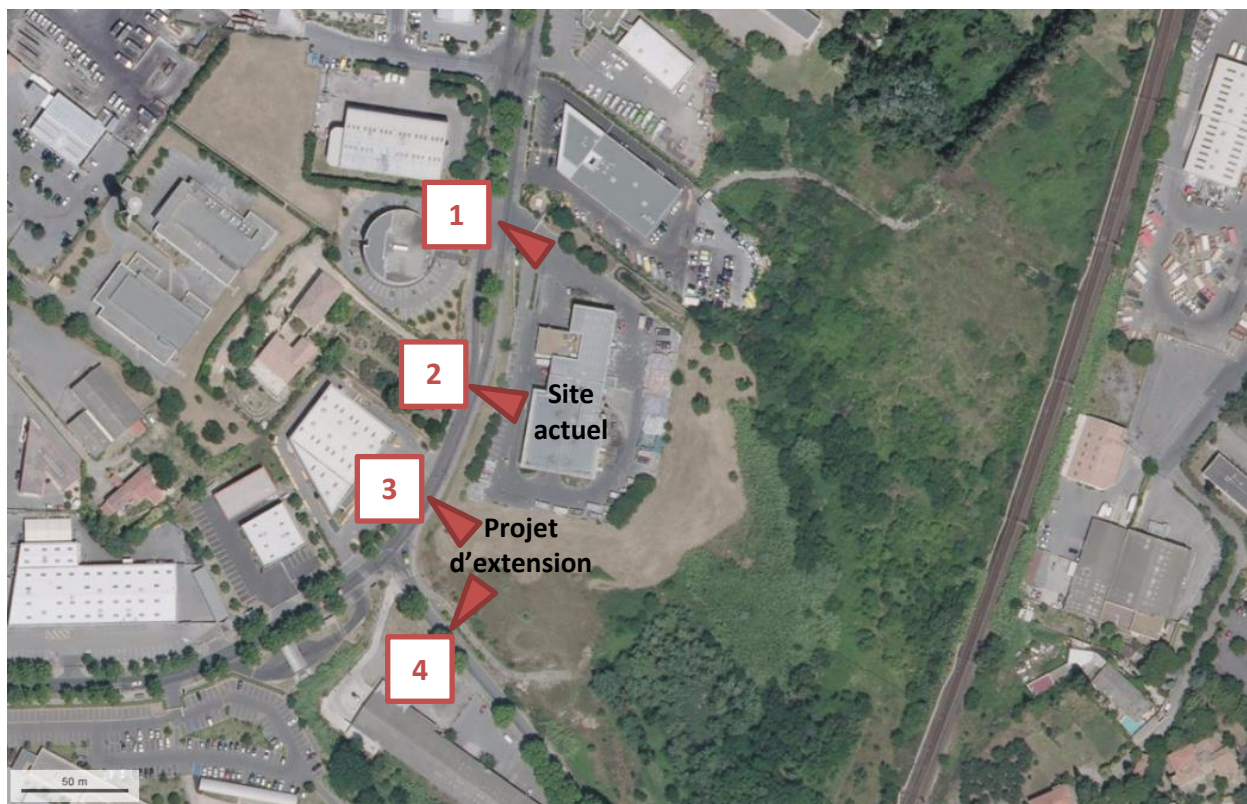
ANNEXE 3, PHOTOGRAPHIES DE LA ZONE D'IMPLANTATION

**PROJET D'EXTENSION ET DE RENOVATION DU CENTRE DE TRI DES DECHETS
MENAGERS RECYCLABLES SECS DEMETER
COMMUNE DE MONTPELLIER (34)**



Juillet 2017

1. PLAN DE LOCALISATION DES PRISES DE VUES PROCHES ET ELOIGNEES



Source : géoportail.fr

2. VUES PROCHES



1) Vue de l'entrée du centre de tri DEMETER depuis l'Avenue de Maurin (2016)



2) Vue sur le centre de tri actuel depuis l'Avenue de Maurin (2016)



3) Vue sur le terrain du projet depuis l'Avenue de Maurin (2016)



4) Vue sur le terrain du projet depuis l'Avenue de Maurin (2016)

3. VUES ELOIGNEES

Du fait de la topographie plane et de la végétation existante, le site est très peu visible depuis les vues lointaines.



5) Vue depuis la RD65, juste après le pont-route franchissant les voies ferrées (2016)



6) Vue depuis la rue de Montels Saint Pierre, au niveau du pont-route franchissant les voies ferrées (2016)