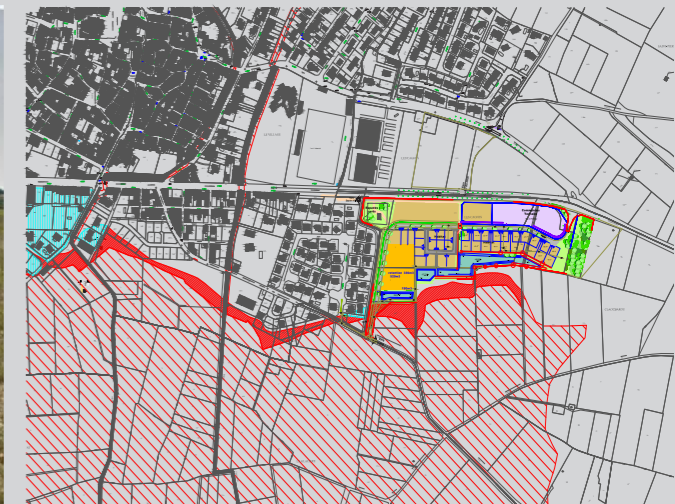
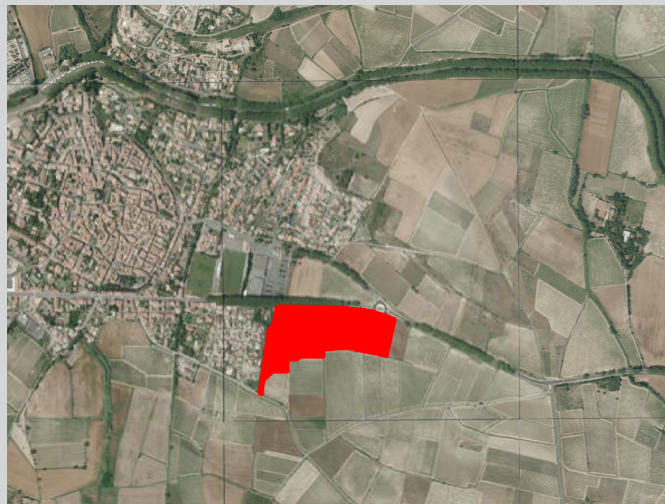


«Réalisation d'un lotissement Communal " Les Cagnes"»



DOSSIER DE DEMANDE D'EXAMEN AU CAS PAR CAS PRÉALABLE À LA RÉALISATION D'UNE ÉTUDE D'IMPACT

ANNEXES 2 à 8 :

- PLAN DE SITUATION,
- PHOTOGRAPHIES RÉCENTES DU SITE,
- PLAN DES ABORDS DU PROJET,
- PLAN DU PROJET,
- PLAN DE ZONAGE DU PLU
- PLAN ZONES NATURA 2000

Juin 2017

MONTAGE DU DOSSIER

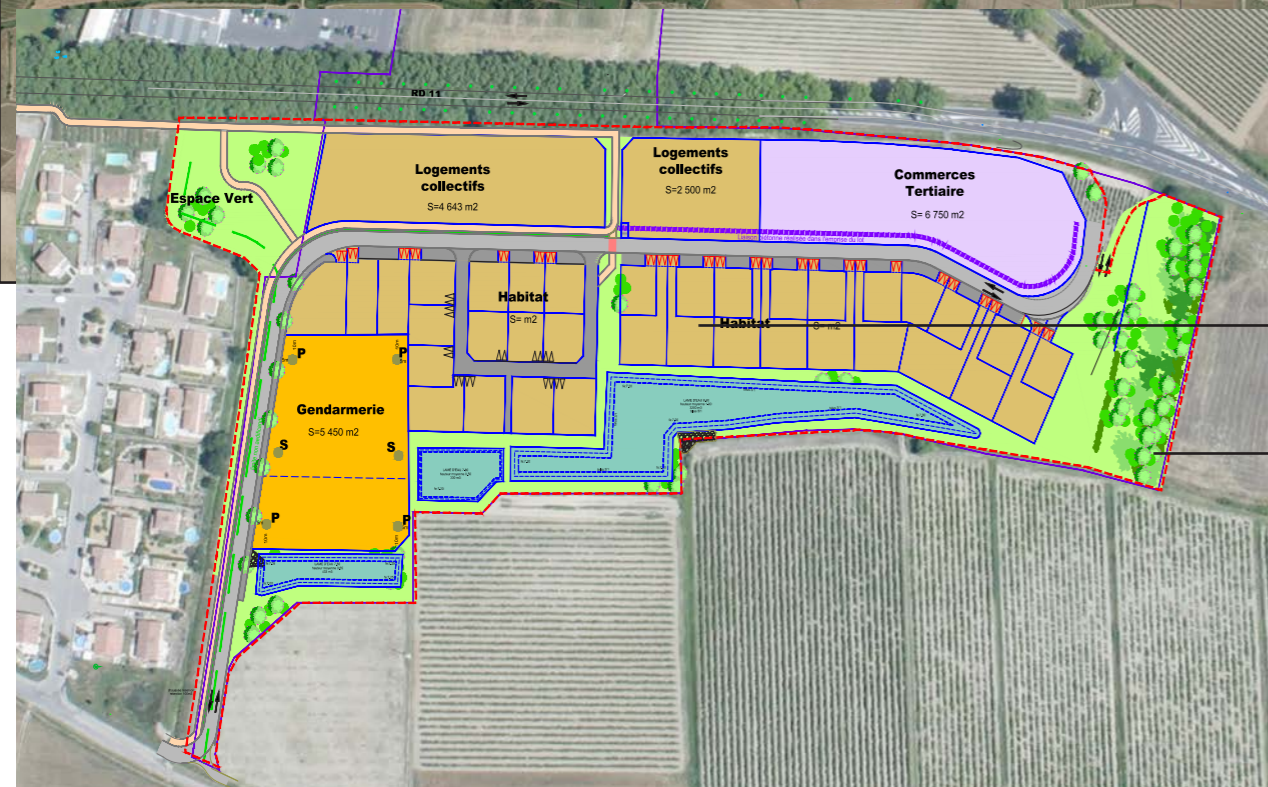


Bureau d'Etudes Infrastructures
58, allée John Boland - La Courondelle
34500 Béziers - Tel : 04 67 39 91 40

MAÎTRISE D'OUVRAGE

Mairie de Capestang
Place Danton Cabrol - 34310 Capestang
Tél: 04.67.49.85.95





Projet d'aménagement

Emprise du projet



1



2



3



4



8



7

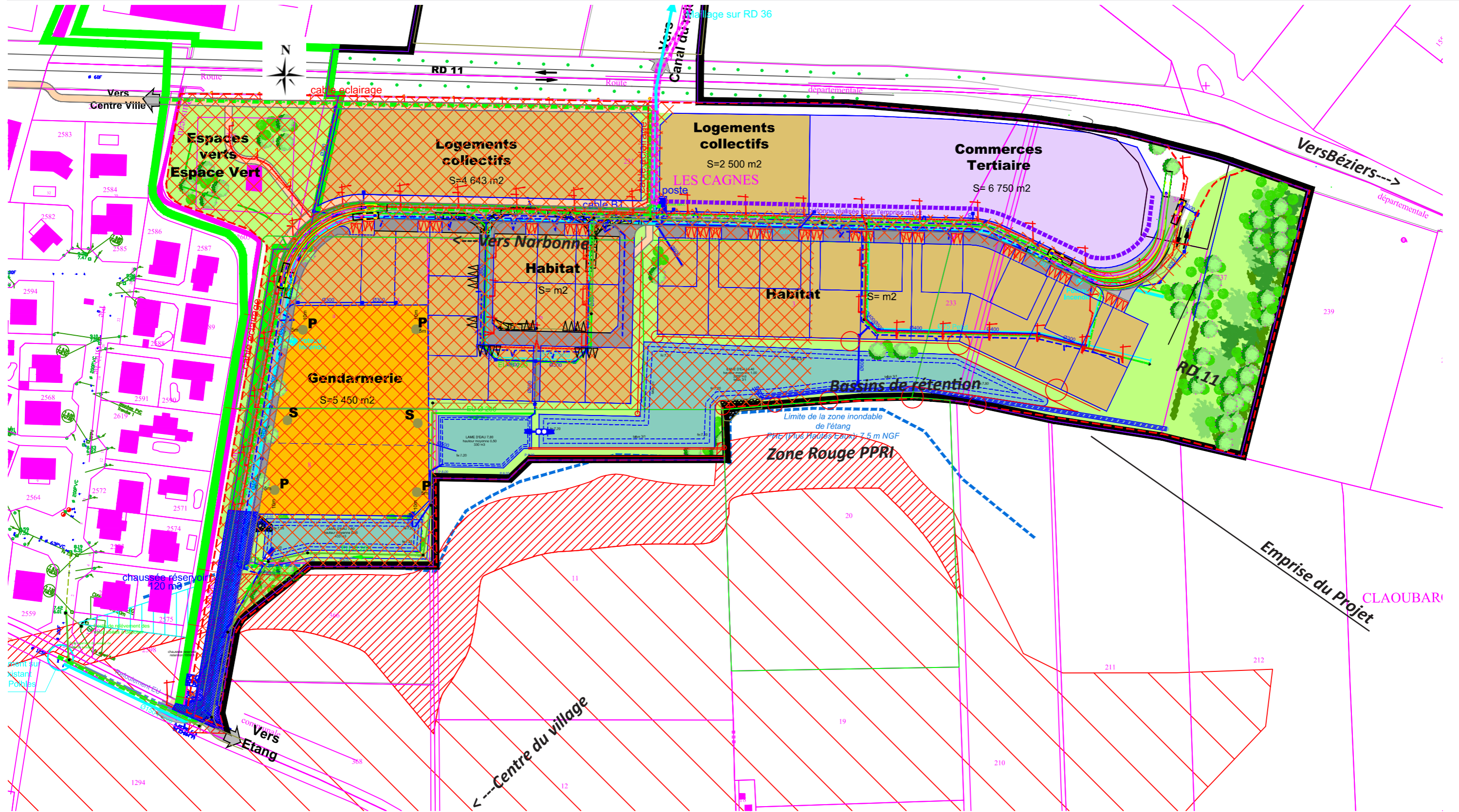


5

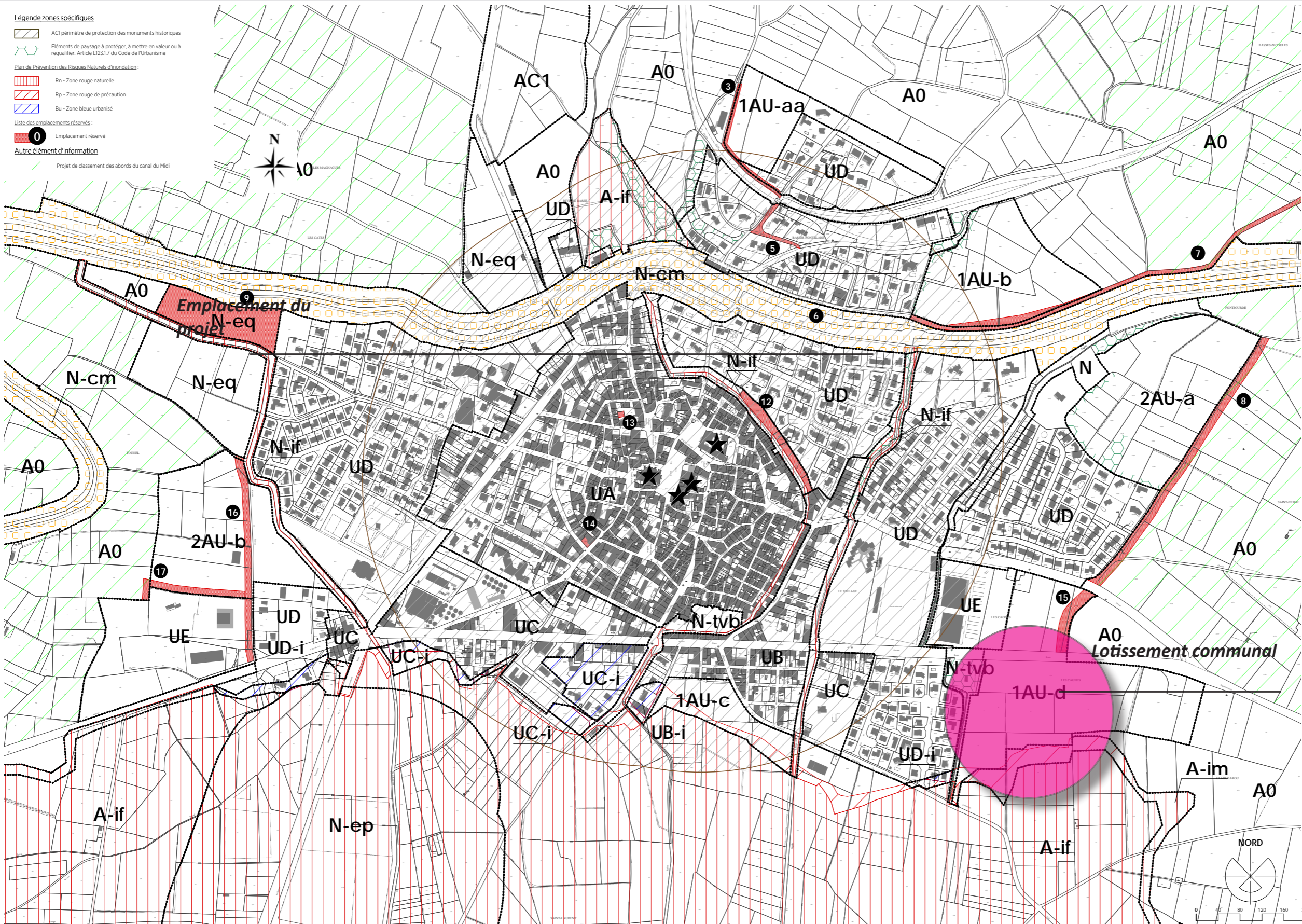



6





- Légende zones spécifiques**
- ACI périmètre de protection des monuments historiques
 - Éléments de paysage à protéger, à mettre en valeur ou à requalifier. Article L123.17 du Code de l'Urbanisme
- Plan de Prévention des Risques Naturels d'inondation**
- Rn - Zone rouge naturelle
 - Rp - Zone rouge de précaution
 - Bu - Zone bleue urbanisée
- Liste des emplacements réservés**
- Emplacement réservé
- Autre élément d'information**
- Projet de classement des abords du canal du Midi




Commune de CAPESTANG
 (Hérault)
 Plan Local d'Urbanisme (P.L.U.)
 1^{ère} Modification
 Plan de Zonage
 village
 éch 1 : 2000°

1 ^{ère} Modification	28-11-2014	-	17-05-2016	07-09-2016	5.2
Élaboration PLU	18-04-2002	20-01-2012	-	23-10-2012	
Procédure	Prescription	Délibération préalable	Publication	Approbation	

l'agence|actions|territoires

Place Pierre Pissier
 34 280 La Grande Motte
 tél. 04 67 56 77 77 - fax 04 67 54 78 73
 agence@agence-st.com

- Légende zonage :**
- ZONES URBAINES**
- UA Centre ancien
 - UB Faubourgs
 - UB-i Allée modérée de risque d'inondation
 - UC Tissus mixtes
 - UC-i Allée modérée de risque d'inondation
 - UD Pavillonnaire récent
 - UD-i Allée modérée de risque d'inondation
 - UE activités économiques
- ZONES AGRICOLES**
- 1AU-aa Dominante d'habitat (ne pouvant être raccordé au réseau d'assainissement collectif)
 - 1AU-b Dominante d'habitat (opération d'ensemble)
 - 1AU-c Dominante d'habitat (opération d'ensemble)
 - 1AU-d Vocation mixte (opération d'ensemble)
- ZONES AGRICOLES**
- AC Zone agricole
 - AC1 Zone agricole raccordement eau potable
 - A0 Zone agricole strict
 - A-if Terres agricoles (allée fort de risque d'inondation)
 - A-im Terres agricoles (allée modérée de risque d'inondation)
- ZONES NATURELLES**
- N Espace protégé
 - N-eq Espace protégé (équipements)
 - N-if Zone naturelle (allée fort de risque d'inondation)
 - N-ep Station d'épuration
 - N-cm Espace protégé (Canal du Midi)
 - N-tvb Trames verte et bleue

EMPLACEMENTS RÉSERVÉS		
DESIGNATION	SURFACES	DESTINATION
3 Élargissement à 8m de la plate-forme du chemin de la Clavière (CR 42)	3 000 m ²	COMMUNE
5 Élargissement à 10m de la plate-forme du chemin de St Sernin	2 000 m ²	COMMUNE
6 Élargissement à 12m de la plate-forme de la RD57 (en agglomération)	12 000 m ²	DEPARTEMENT
7 Élargissement à 12m de la plate-forme de la RD39	30 000 m ²	DEPARTEMENT
8 Élargissement à 10m de la plate-forme du chemin de St Pierre (CR n°63)	8 140 m ²	COMMUNE
9 Création d'un équipement sportif	13 870 m ²	COMMUNE
12 Création d'un jardin public le long de la Seine	2 930 m ²	COMMUNE
13 Création d'un stationnement public	115 m ²	COMMUNE
14 Création d'un stationnement public	335 m ²	COMMUNE
15 Création d'un espace vert	2 500 m ²	COMMUNE
16 Élargissement à 12m du chemin de Tourel	7 000 m ²	COMMUNE
17 Création d'une voie à 10m d'emprise	2 550 m ²	COMMUNE

