

ANNEXE 5



Carte géologique départementale

**Cartes géologiques et structurales
simplifiées**

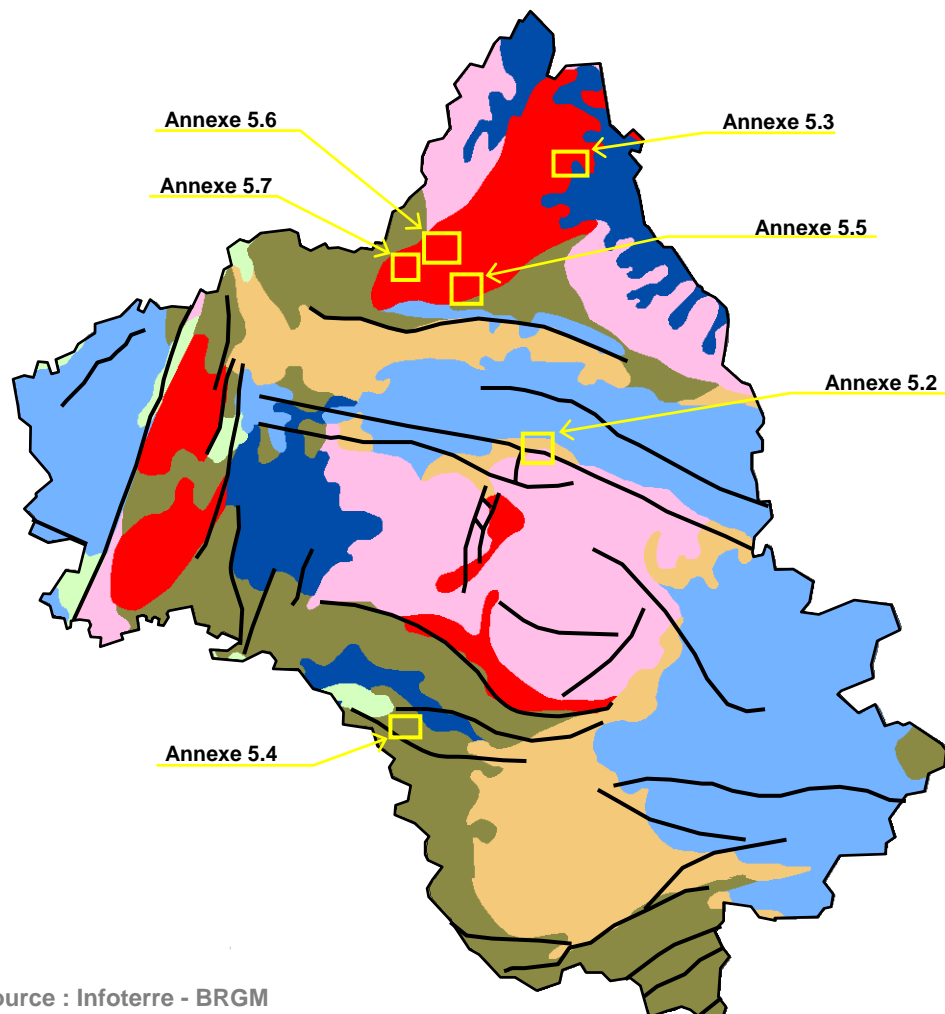
Annexe 5

Cartes géologiques



N° Annexe	Cartes géologiques simplifiée
5.1	Département de l'Aveyron
5.2	Bertholène Lussagues
5.3	Les Plagnes
5.4	La Boual Le Roube
5.5	Coursière Vic-Conquettes Adrien Terrisse
5.6	Soulouse Prévinquières Margabal Lifernet Mejannesserre Le Cayroux Les Riailles
5.7	Senergues Cabanel Falquières

CARTE GEOLOGIQUE SIMPLIFIEE DEPARTEMENT DE L'AVEYRON



Source : Infoterre - BRGM

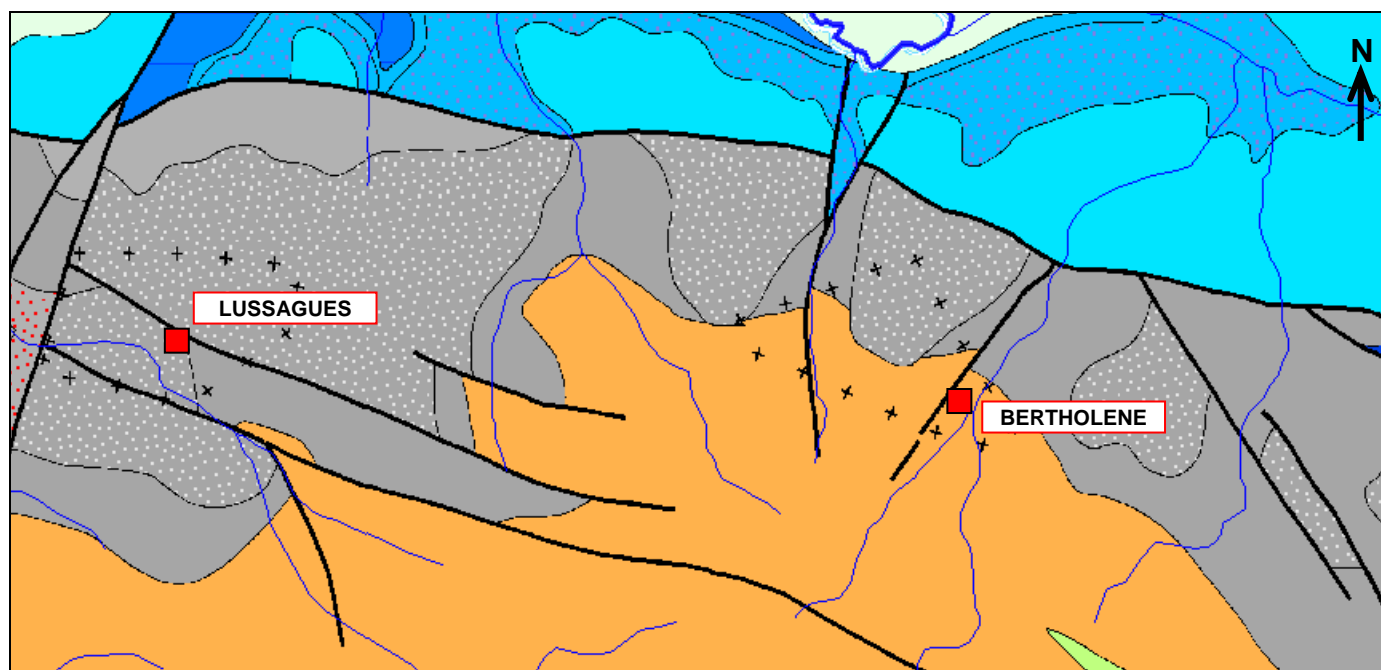
(Sans échelle)

Légende :

-  Argiles
-  Calcaires, marnes et gypse
-  Grès
-  Basaltes et rhyolithes
-  Granites
-  Gneiss
-  Schistes et grès

CARTE GEOLOGIQUE SIMPLIFIEE

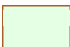



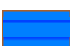




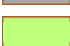

BERTHOLENE – LUSSAGUES



Source : Infoterre - BRGM

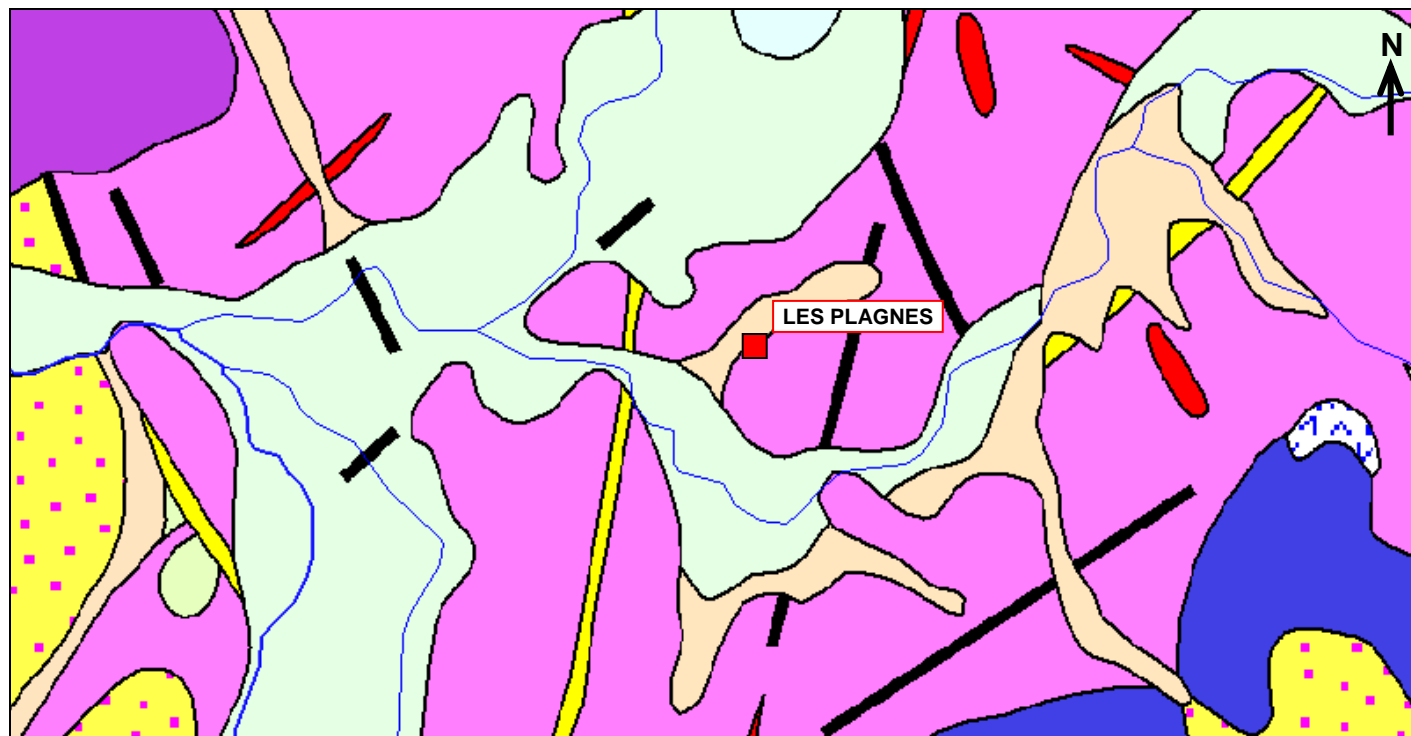
500 m

Légende :

-  Alluvions fluviales actuelles
-  Dolomies, calcaires oolithiques (Bajocien indifférencié)
-  Schistes carton, calcaires bioclastiques, marnes (Toarcien indifférencié)
-  Calcaires bioclastiques roux à *Pecten aequivalvis* (Domérien supérieur-Toarcien basal)
-  Marnes et calcaires argileux (Carixien-Domérien inférieur indifférenciés)
-  Conglomérats, grès, pélites rouges (Autunien rouge indifférencié)
-  Série détritique inférieure (Autunien gris)
-  Conglomérats, grès gris ou blanc et pélites noires (Autunien gris indifférencié)
-  Conglomérats, grès, pélites, schistes à plantes indifférenciés (Stéphanien)
-  Micaschistes et gneiss fins feldspathiques à passées schisteuses indifférenciées, Unité Inférieure des Gneiss
-  Orthogneiss granitique des Palanges (550 Ma)

CARTE GEOLOGIQUE SIMPLIFIEE

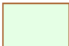
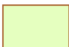









LES PLAGNES



Source : Infoterre - BRGM

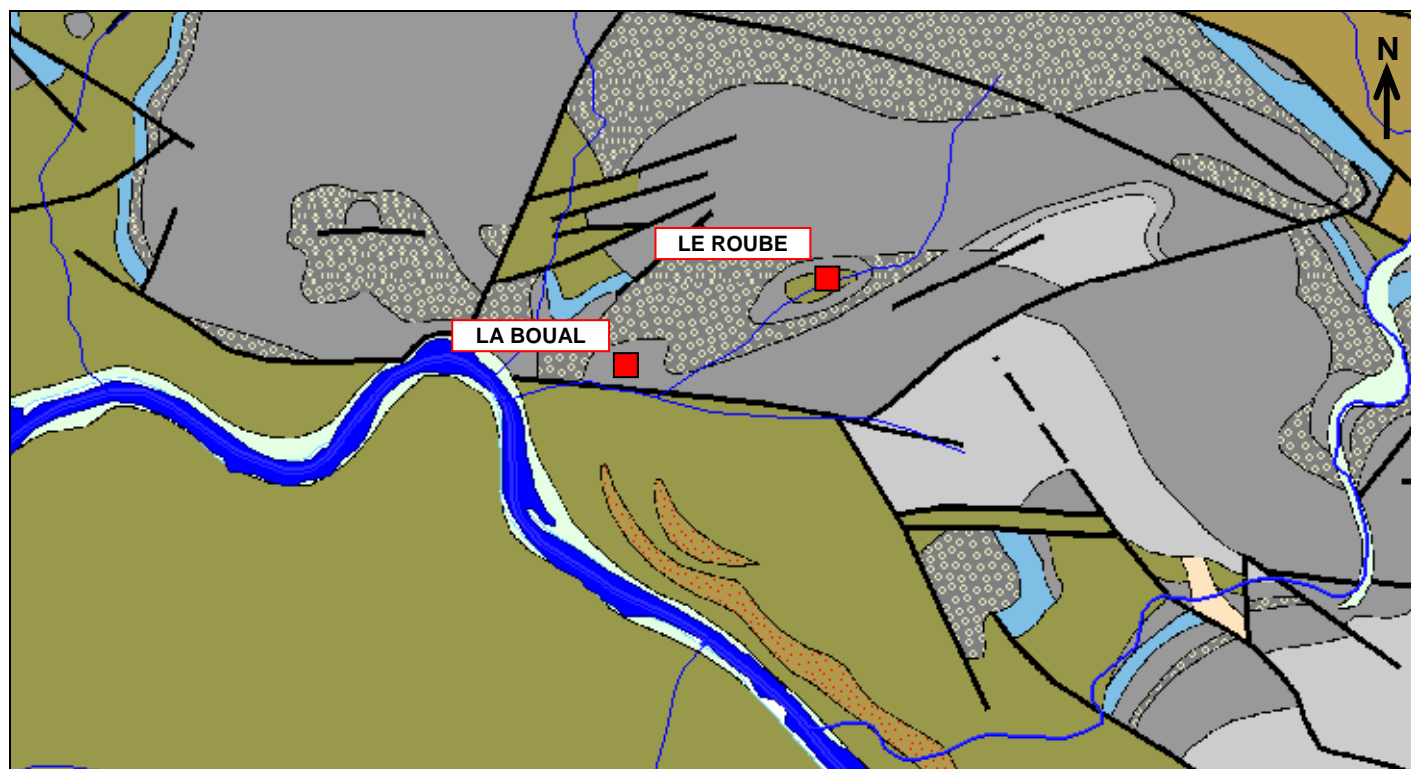
100 m

Légende :

-  Alluvions fluviales actuelles
-  Alluvions récentes des basses terrasses
-  Eboulis récents
-  Cônes de déjection
-  Colluvions et colluvions de fonds de vallon
-  Trachybasalte indifférencié microlitique, Volcanisme de l'Aubrac et sédiments associés (7-9 Ma : Miocène)
-  Hawaiite microlitique-porphyrrique, Volcanisme de l'Aubrac et sédiments associés (7-9 Ma : Miocène)
-  Gravier, sables argileux, argiles bariolées, argiles vertes (Oligocène)
-  Quartz en filon
-  Aplite, en filons
-  Granite porphyroïde à biotite +/- muscovite de la Margeride-Entraygues (320 Ma)

CARTE GEOLOGIQUE SIMPLIFIEE

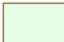

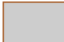








LA BOUAL – LE ROUBE



Source : Infoterre - BRGM

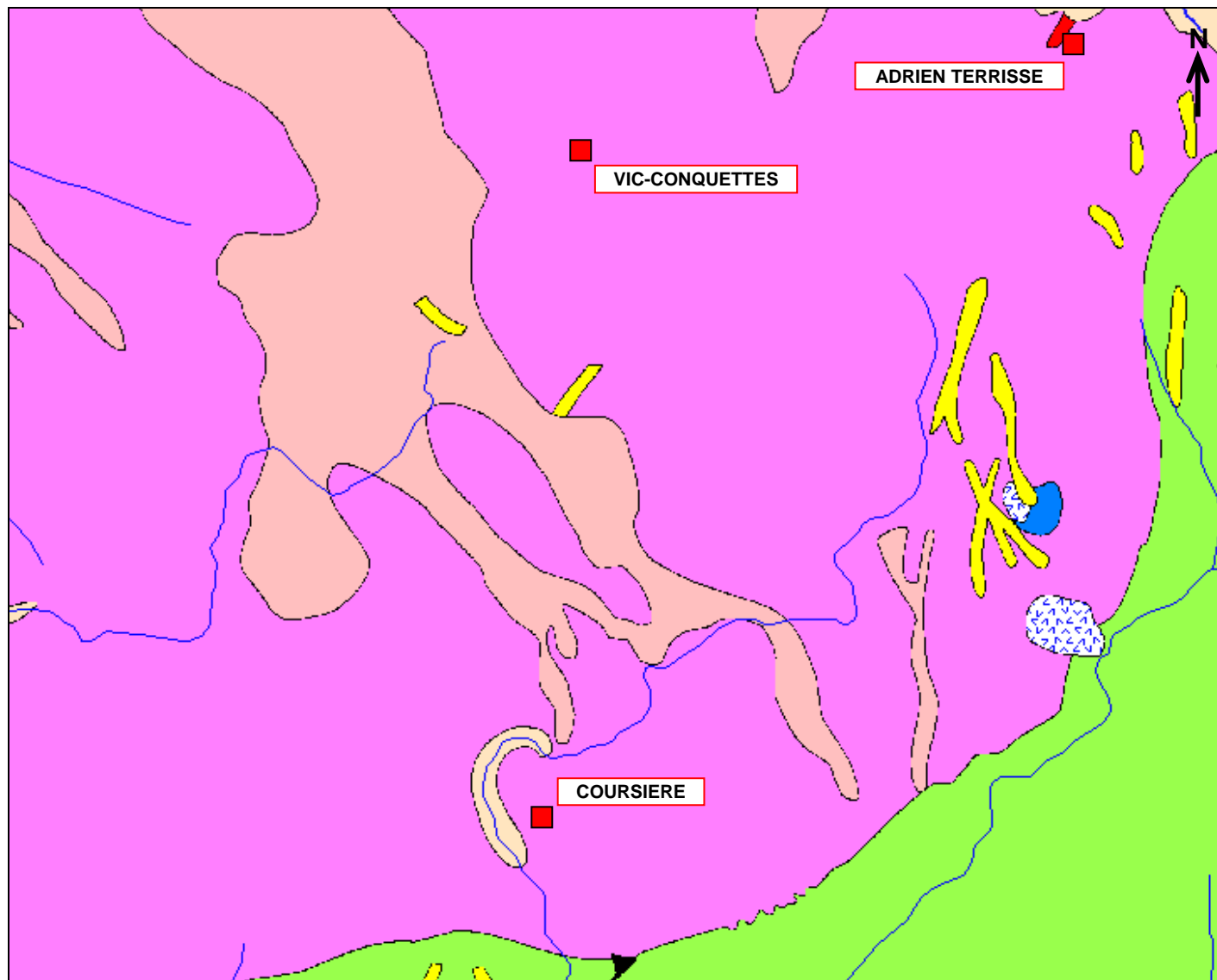
500 m

Légende :

-  Alluvions fluviales actuelles
-  Colluvions et colluvions de fonds de vallon
-  Alternances grès fins indurés à stratification oblique - siltite rouge, Grès du Dourdou, Bassin de St-Affrique (Autunien rouge)
-  Alternances rouges et grises de grès rouges et siltites; horizon repère carbonaté noduleux ou conglomératique, Unité du Béluguet, Bassin de St-Affrique (Autunien gris)
-  Alternances grès gris - siltites noires à nodules carbonatés; récurrences conglomératiques, Unité de Saint-Rome-du-Tarn, Bassin de St-Affrique (Autunien gris)
-  Conglomérats à éléments quartzeux dominants; matrice argileuse rouge, Unité du Gorp, Bassin de St-Affrique (Autunien gris)
-  Alternances conglomérats - grès arkosiques - siltites argileuses noires, Série de la Vigne, Bassin de St-Affrique (Carbonifère supérieur)
-  Cendres, brèches volcaniques et conglomérats, Série cinéritique, Bassin de St-Affrique (Carbonifère supérieur)
-  Schistes noirs homogènes avec intercalations de tufs rhyolitiques, Formation de la Vère, Nappe de St-Sernin-sur-Rance (Ordovicien supérieur)
-  Horizons gréseux, Formation de Saint-Sernin-sur-Rance, Nappe de St-Sernin-sur-Rance (Cambrien basal)
-  Alternance grès feldspathiques gris, fins à grossiers, schistes noirs ou gris, Formation de Saint-Sernin-sur-Rance, Nappe de St-Sernin-sur-Rance (Cambrien basal)

CARTE GEOLOGIQUE SIMPLIFIEE

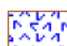

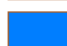


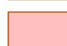


COURSIERE – VIC-CONQUETTES – ADRIEN TERRISSE



Source : Infoterre - BRGM

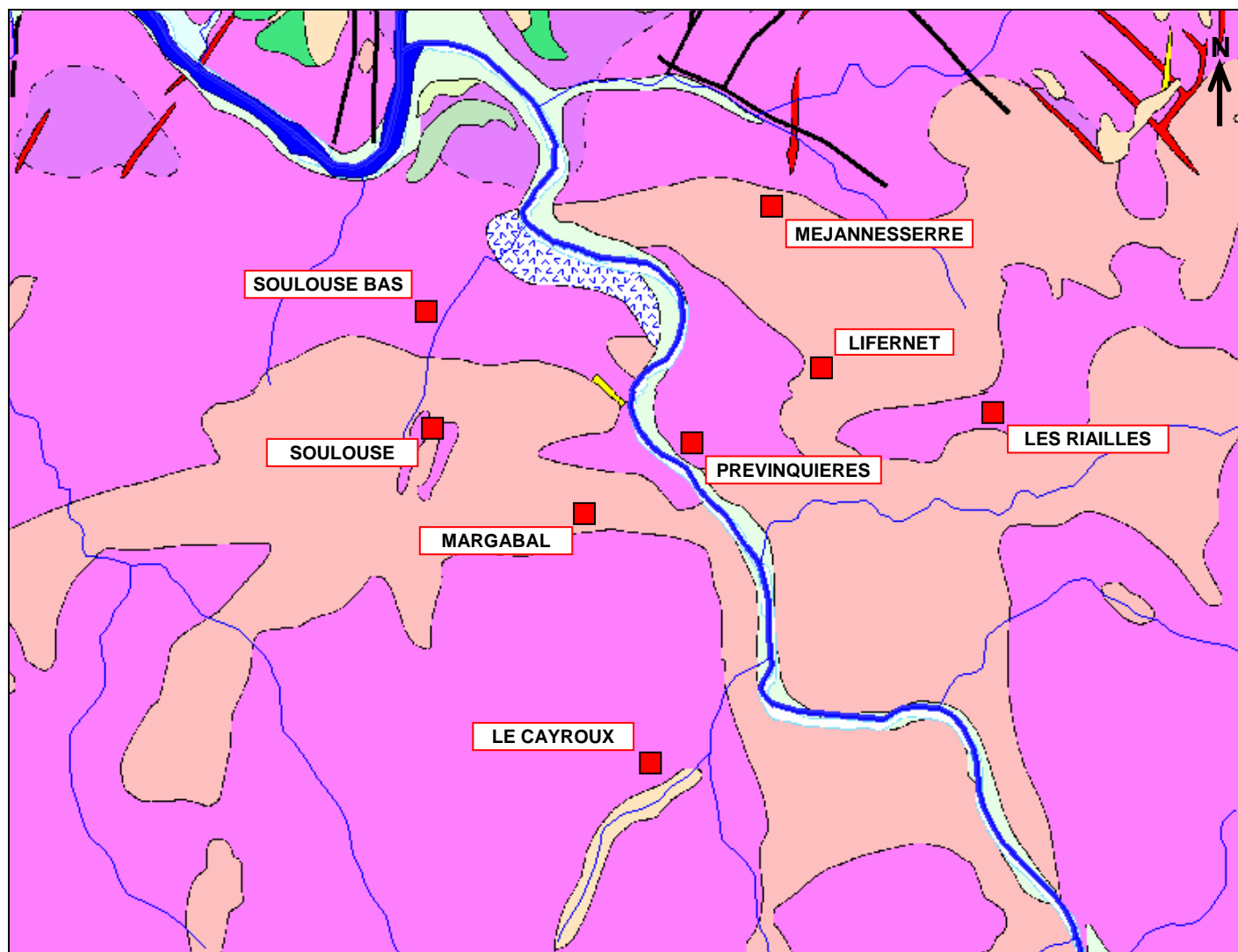
500 m

Légende :

-  Eboulis récents
-  Colluvions et colluvions de fonds de vallon
-  Coulées empilées de basalte, Volcanisme de l'Aubrac et sédiments associés (7-9 Ma : Miocène)
-  Quartz en filon
-  Pegmatite, en filons
-  Leucogranite alumineux (Carbonifère-Permien)
-  Granite porphyroïde à biotite +/- muscovite de la Margeride-Entraygues (320 Ma)
-  Schistes sériciteux gris de Vieillevie-Conques-Engualès, Unité Para-autochtone

CARTE GEOLOGIQUE SIMPLIFIEE

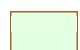

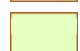

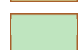

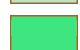



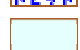

SOULOUSE – PREVINQUIERES – MARGABAL – LIFERNET
MEJANNESSERRE – LE CAYROUX – LES RIALLES



Source : Infoterre - BRGM

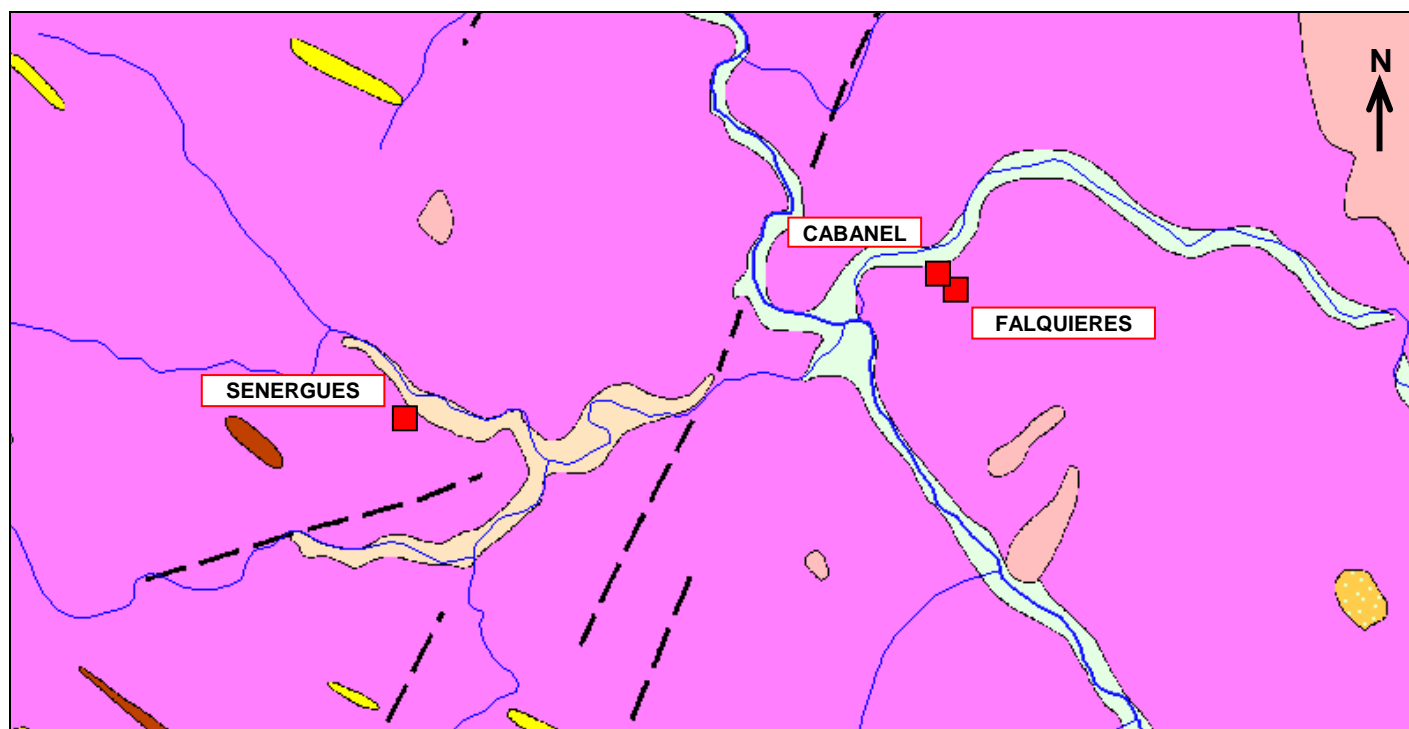
500 m

Légende :

	Alluvions fluviales actuelles		Colluvions et colluvions de fonds de vallon
	Alluvions récentes des basses terrasses		Quartz en filon
	Alluvions anciennes des hautes terrasses		Aplite, en filons
	Alluvions anciennes de très hautes terrasses		Leucogranite alumineux (Carbonifère-Permien)
	Eboulis récents		Granite porphyroïde à biotite +/- muscovite de la Margeride-Entraygues (320 Ma)
	Cônes de déjection		Granite de la Margeride, faciès clair, à cordiérite et tourmaline (type Entraygues = leucogranites diffus de 1ère génération, 320Ma)

CARTE GÉOLOGIQUE SIMPLIFIÉE

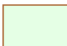






SENERGUES – CABANEL – FALQUIÈRES



Source : Infoterre - BRGM

500 m

Légende :

-  Alluvions fluviales actuelles
-  Colluvions et colluvions de fonds de vallon
-  Conglomérats, grès, pélites, calcaires (Oligocène indifférencié)
-  Quartz en filon
-  Microgranite
-  Leucogranite alumineux (Carbonifère-Permien)
-  Granite porphyroïde à biotite +/- muscovite de la Margeride-Entraygues (320 Ma)