

COMMUNE DE NIMES

"La planette"

CE n°234 p contenance 1 ha 84ca
CE n°235 p contenance 1 ha 36ca
CE n°236 contenance 1 ha 30ca
CE n°237p contenance 0a 34ca

Contenance totale : 7ha 51ca

Lotissement "DUCROS"

PLAN DE COMPOSITION

PA04

N° 3180200

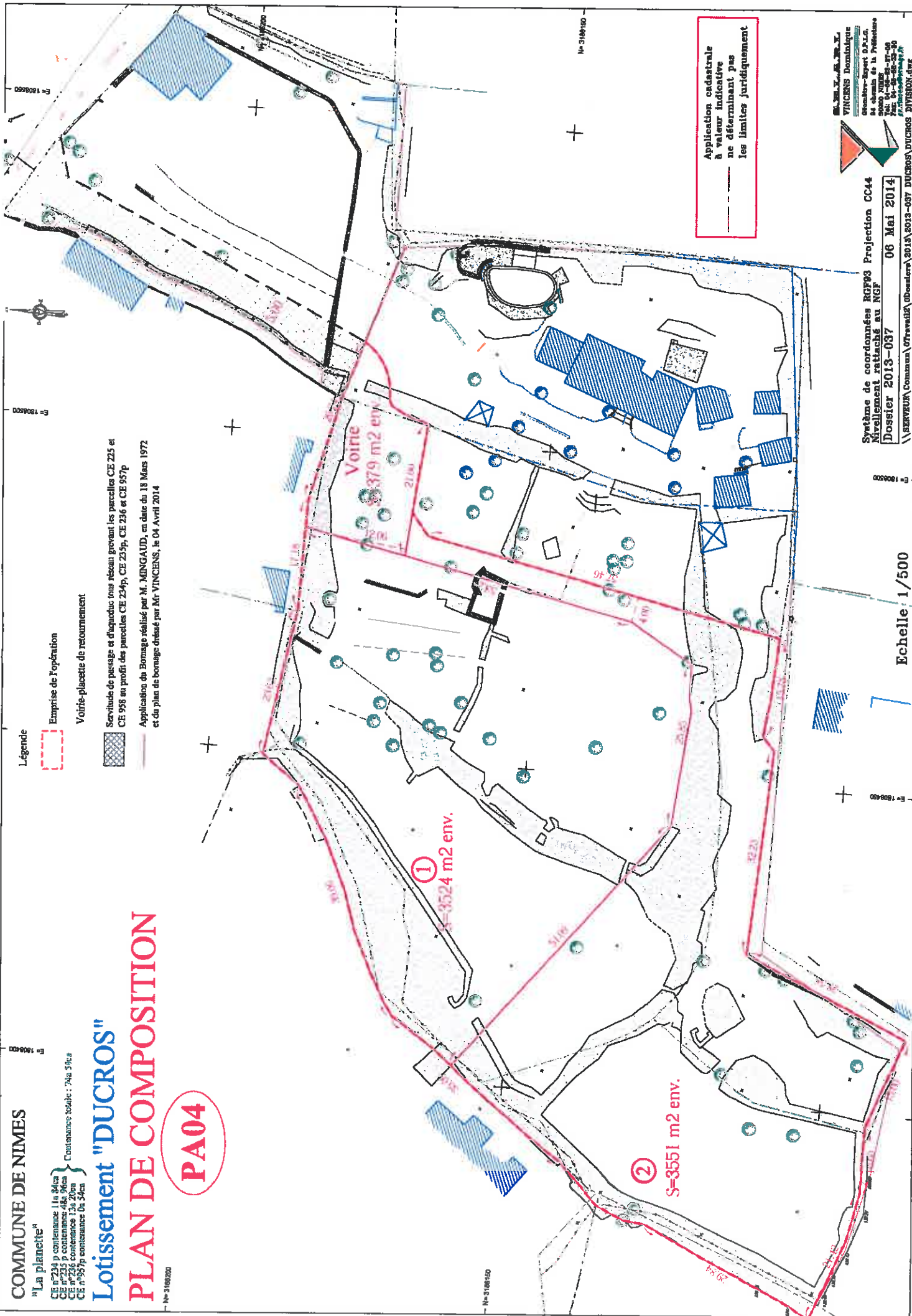
Légende

Emprise de l'opération

Voirie-placette de retournement

Servitude de passage et d'acqueduc pour réseau grovent les parcelles CE 225 et CE 998 au profit des parcelles CE 234p, CE 235p, CE 236 et CE 997p

Application du Bornage réalisé par M. MINGAUD, en date du 18 Mars 1972 et du plan de bornage dressé par Mr. VINCENS, le 04 Avril 2014



Application cadastrale à valeur indicative ne déterminant pas les limites juridiquement



VINCENS Dominical
Géomètre-Bureau S.P.L.C.
10000 Nîmes et la Vallée
Tél. 04 67 66 55 00
Fax 04 67 66 55 00
E-mail: vincens@vincens.fr
www.vincens.fr

Système de coordonnées RGF93 Projection CC44
Nivellement rattaché au NGF
Dossier 2013-037 06 Mai 2014
\\SERVEUR\Communa\Grove\B\Documents\2013\2013-037 DUCROS\DUCCROS DIVISION.dwg

Echelle 1/500

COMMUNE DE NIMES

CE n°234 p contenance 11e 84ca
CE n°235 p contenance 48a 96ca
CE n°236 contenance 1a 20ca
CE n°957p contenance 0a 56ca

Contenance totale : 74a 54ca

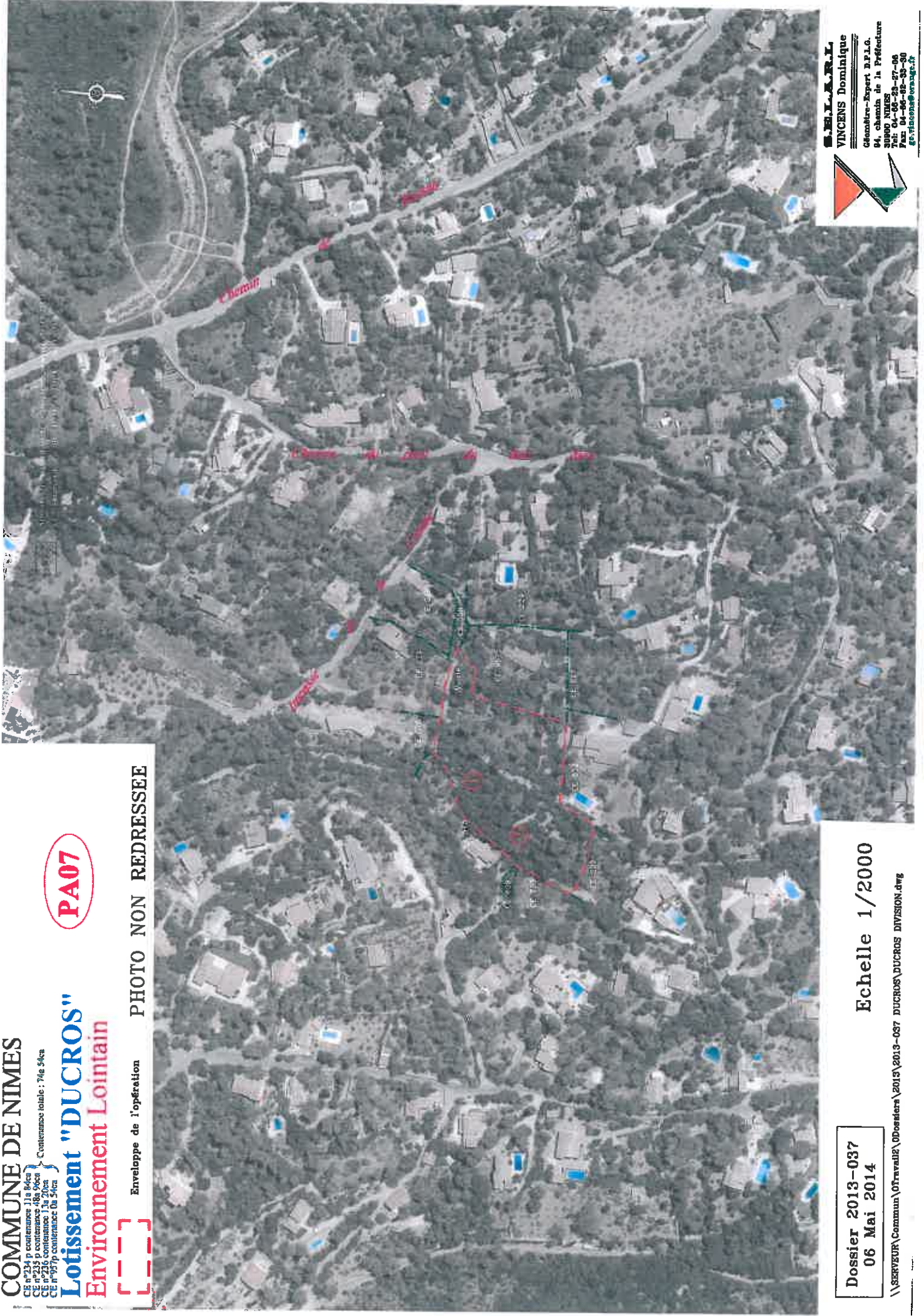
Lotissement "DUCROS"

Environnement Lointain

PA07

Enveloppe de l'opération

PHOTO NON REDRESSEE



Dossier 2013-037
06 Mai 2014

Echelle 1/2000

\\SERV2VF\Commun\OT\travail\ODossiers\2013\2013-037 DUCROS\DUCROS DIVISION.dwg



S.E.L.A.R.L.
VINCENS Dominique
Cabinet-Expert D.P.L.G.
94, chemin de la Préfecture
Tél: 04-66-82-37-06
Fax: 04-66-82-35-30
e: vincens@orange.fr