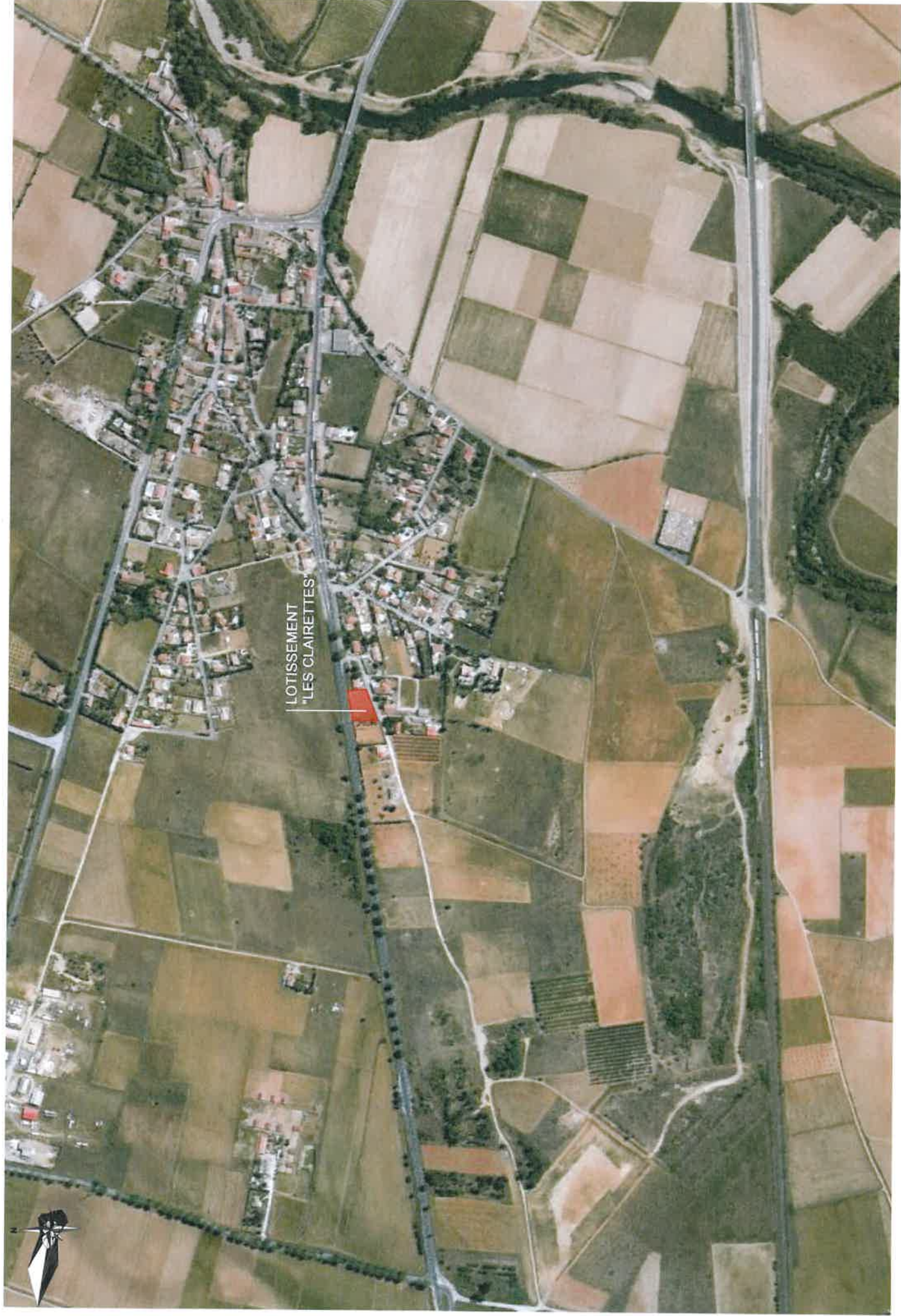




ANNEXE N°2 - PLAN DE SITUATION - LOTISSEMENT " LES CLAIRETTES " 11200 VILLEDAIGNE - AGENCE P.DEFFAYET ARCHITECTURE & PAYSAGES

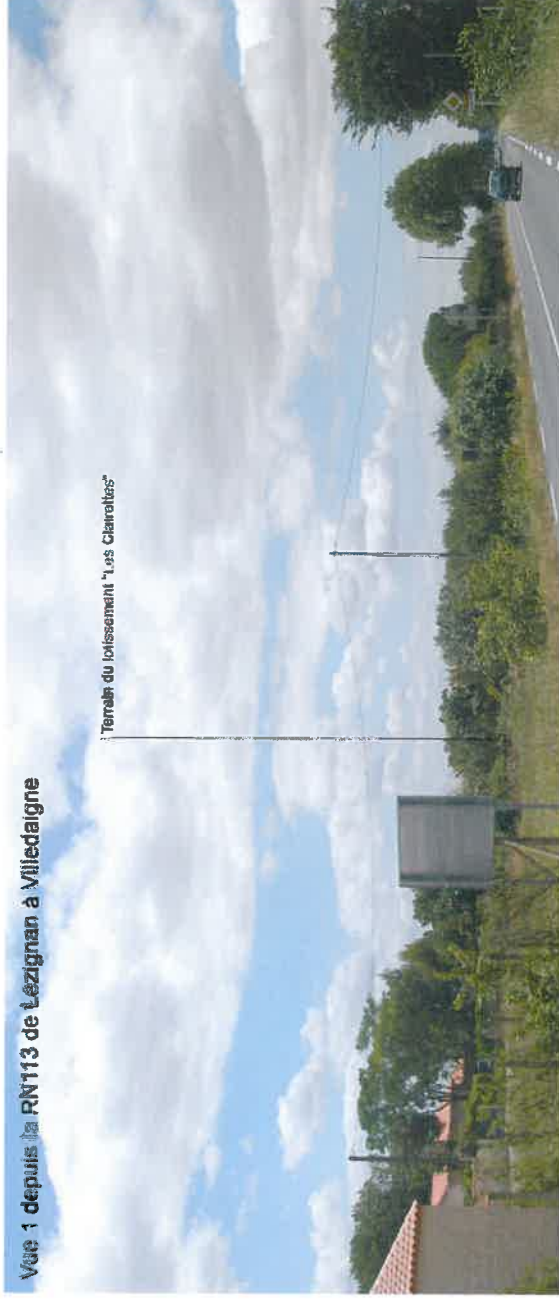


ANNEXE N°5 - Photographie aérienne permettant de visualiser les abords du projet - LOTISSEMENT " LES CLAIRETTES " - 11200 VILLEDAIGNE - AGENCE P.DEFFAYET ARCHITECTURE & PAYSAGES

Plan de repérage des vues



Vue 1 depuis la RN113 de Lézignan à Villedaigne



Vue 2 depuis la Rue des Muscadets

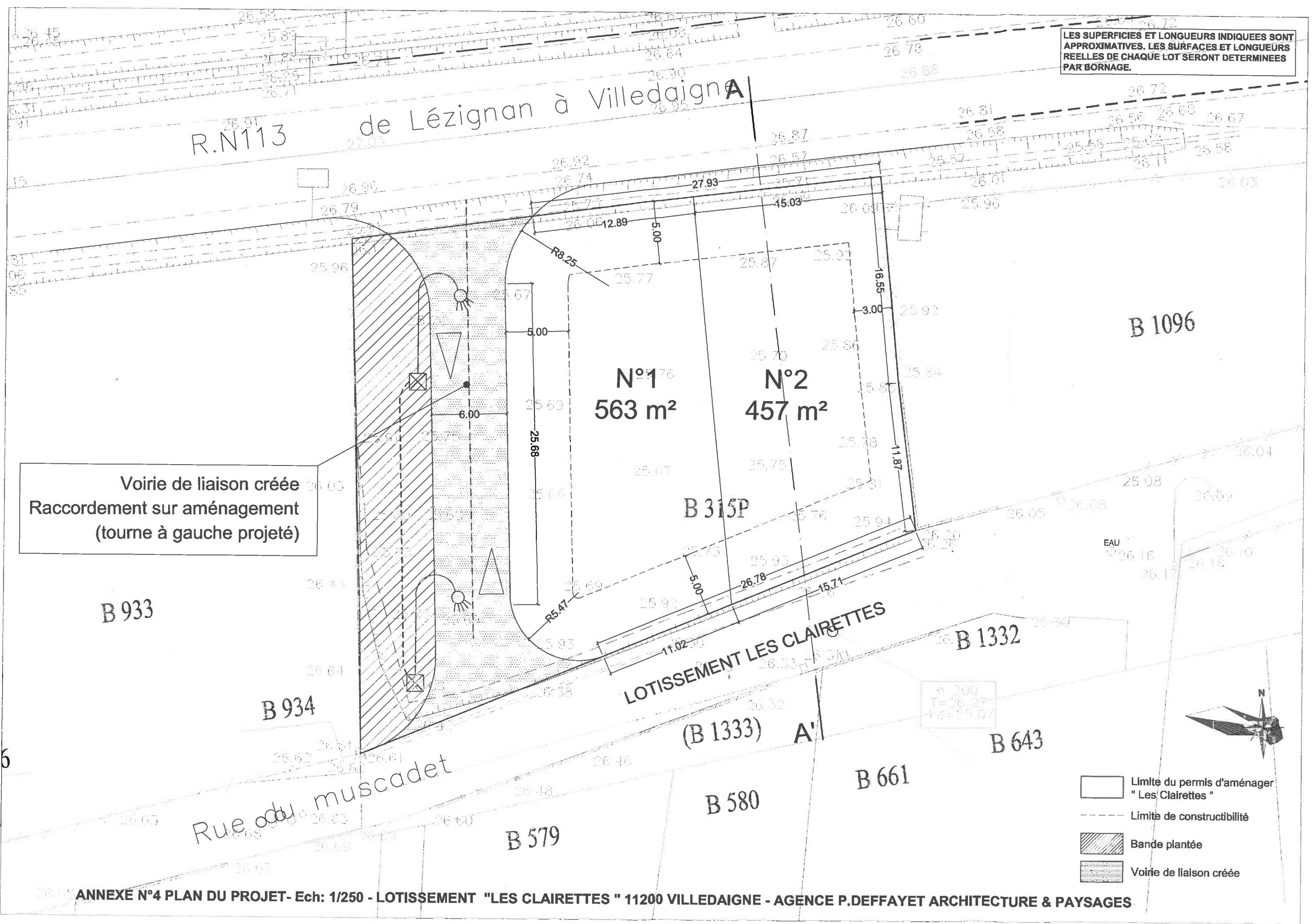




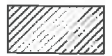

Photographies permettant de situer le terrain dans son environnement proche - LOTISSEMENT ' LES CLAIRETTES ' 11200 VILLEDAGNE - AGENCE P.DEFFAYET ARCHITECTURE & PAYSAGES

LES SUPERFICIES ET LONGUEURS INDIQUEES SONT APPROXIMATIVES. LES SURFACES ET LONGUEURS REELLES DE CHAQUE LOT SERONT DETERMINEES PAR BORNAGE.

R.N113 de Lézignan à Villedaigne

Voirie de liaison créée
Raccordement sur aménagement
(tourne à gauche projeté)



-  Limite du permis d'aménager " Les Clairettes "
-  Limite de constructibilité
-  Bande plantée
-  Voirie de liaison créée

