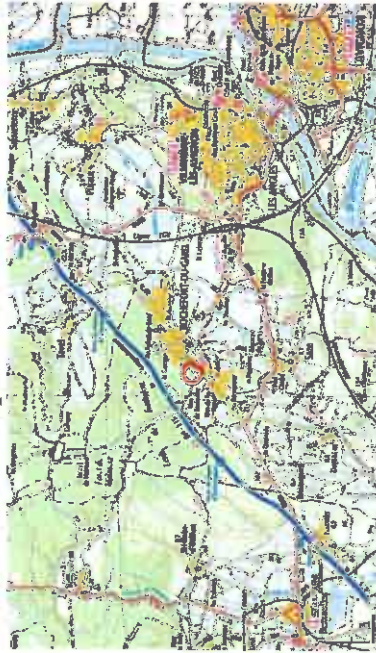


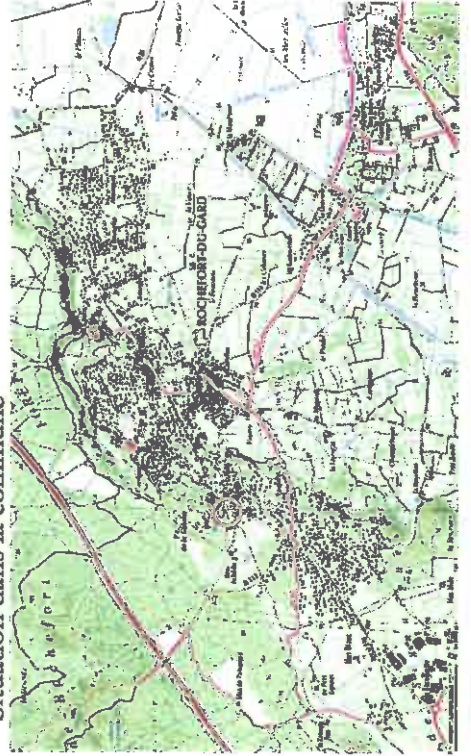
Département du Gard
Commune de ROCHEFORT du GARD
Lieu-Dit "Pied de la cabane"
Section AE, parcelles n°33partie, 37 partie, 38

**DEMANDE D'EXAMEN
AU CAS PAR CAS
PREALABLE
A LA REALISATION
D'UNE ETUDE D'IMPACT
PLAN DE SITUATION**

Situation dans le département



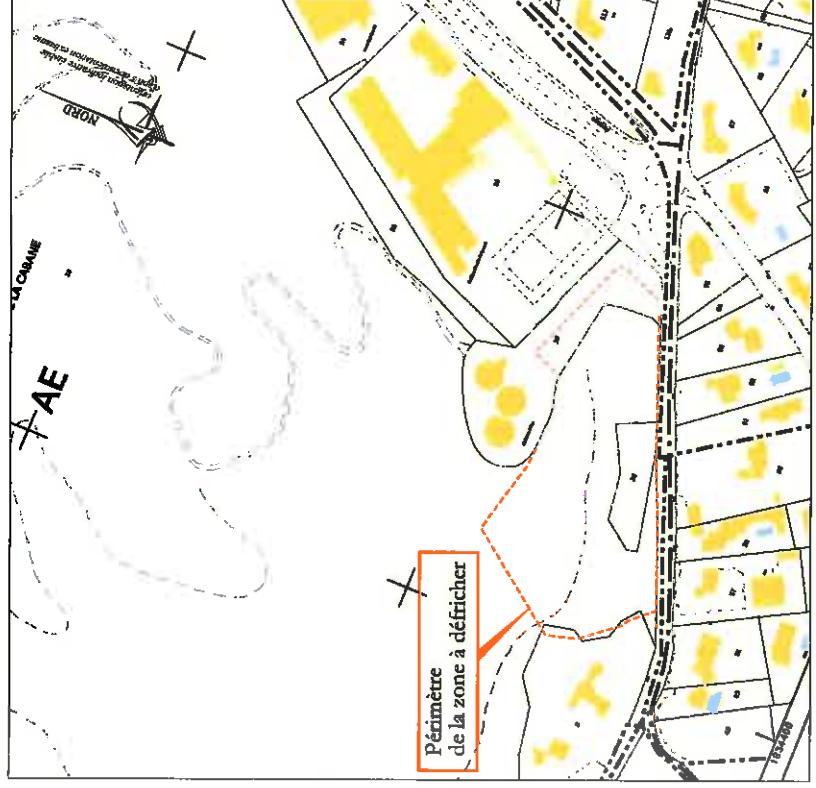
Situation dans la commune



Situation dans le quartier



Extrait cadastral



Echelle : 1/2500

Département du Gard
Commune de ROCHEFORT du GARD
Lieu-Dit "Pic de la cabane"
Section AE, parcelles n°33partie, 37 partie, 38

**DEMANDE D'EXAMEN
AU CAS PAR CAS
PREALABLE
A LA REALISATION
D'UNE ETUDE D'IMPACT
PHOTOGRAPHIES**



Photographie Aérienne - Novembre 2008



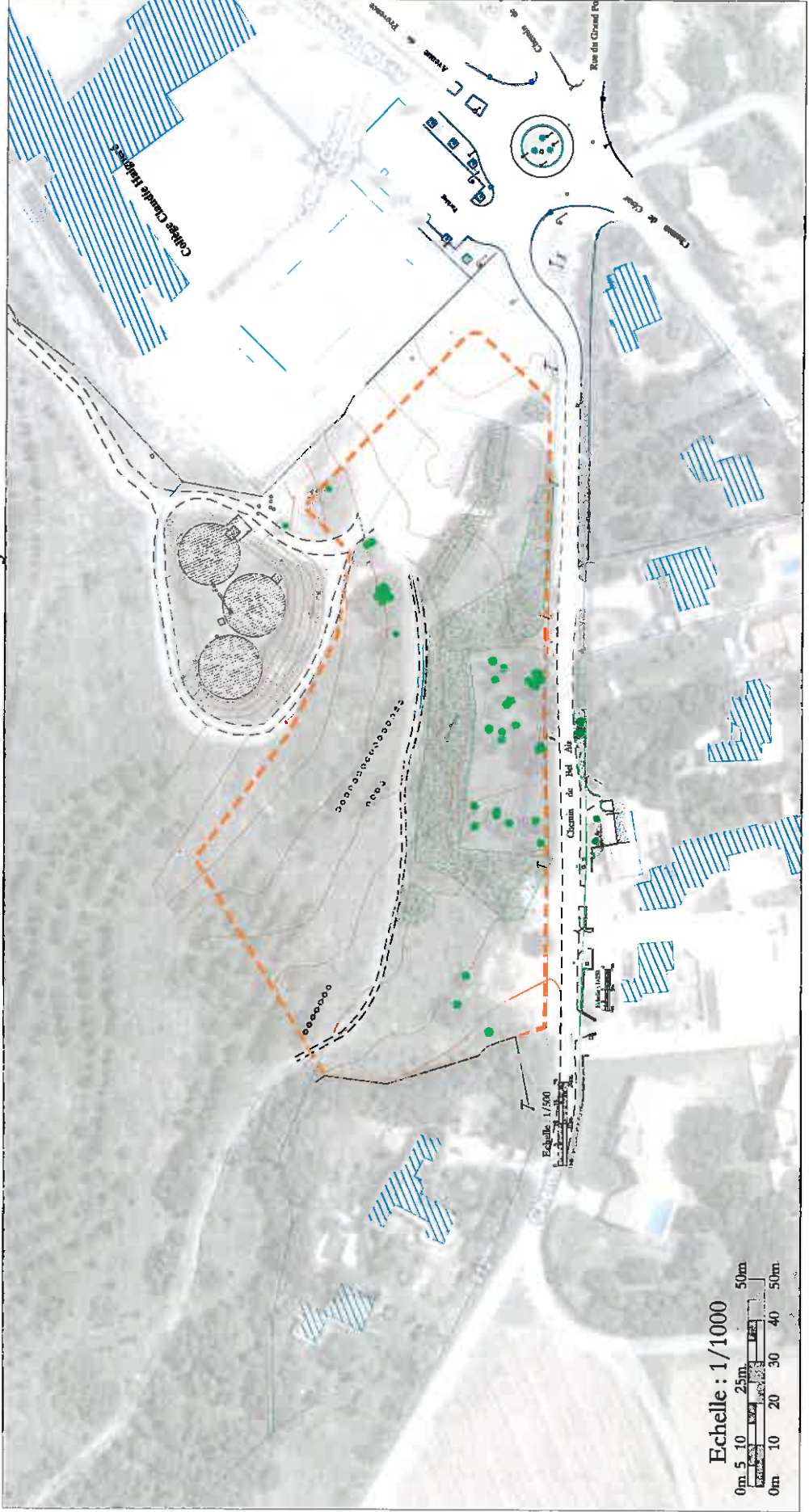
Photographie 1 - Novembre 2008



Photographie 2 - Novembre 2008



**DEMANDE D'EXAMEN
AU CAS PAR CAS
PREALABLE
A LA REALISATION
D'UNE ETUDE D'IMPACT
PLAN DES ABORDS DU PROJET**



ATTESTATION

Je soussigné Patrick VACARIS Maire de la commune de Rochefort du Gard atteste par la présente que les parcelles cadastrées section AE n°33p, AE n°37p concernées par la demande de défrichement liées à l'opération d'aménagement « Pied de la Cabane - lotissement le Domaine de Bel Air » ne sont pas classées en Espaces Boisés Classés

Fait pour servir et valoir ce que de droit.

Rochefort du Gard le 11 mars 2013.



Le Maire,
Patrick VACARIS

Toute correspondance doit être adressée impersonnellement à M. le Maire

HÔTEL DE VILLE - PLACE DU LAVOIR - BP2 - 30650 ROCHEFORT DU GARD - TEL. 04 90 26 69 00 - FAX 04 90 26 66 34

Site Internet : www.ville-rochefortdugard.fr - Courriel : mairie@ville-rochefortdugard.fr