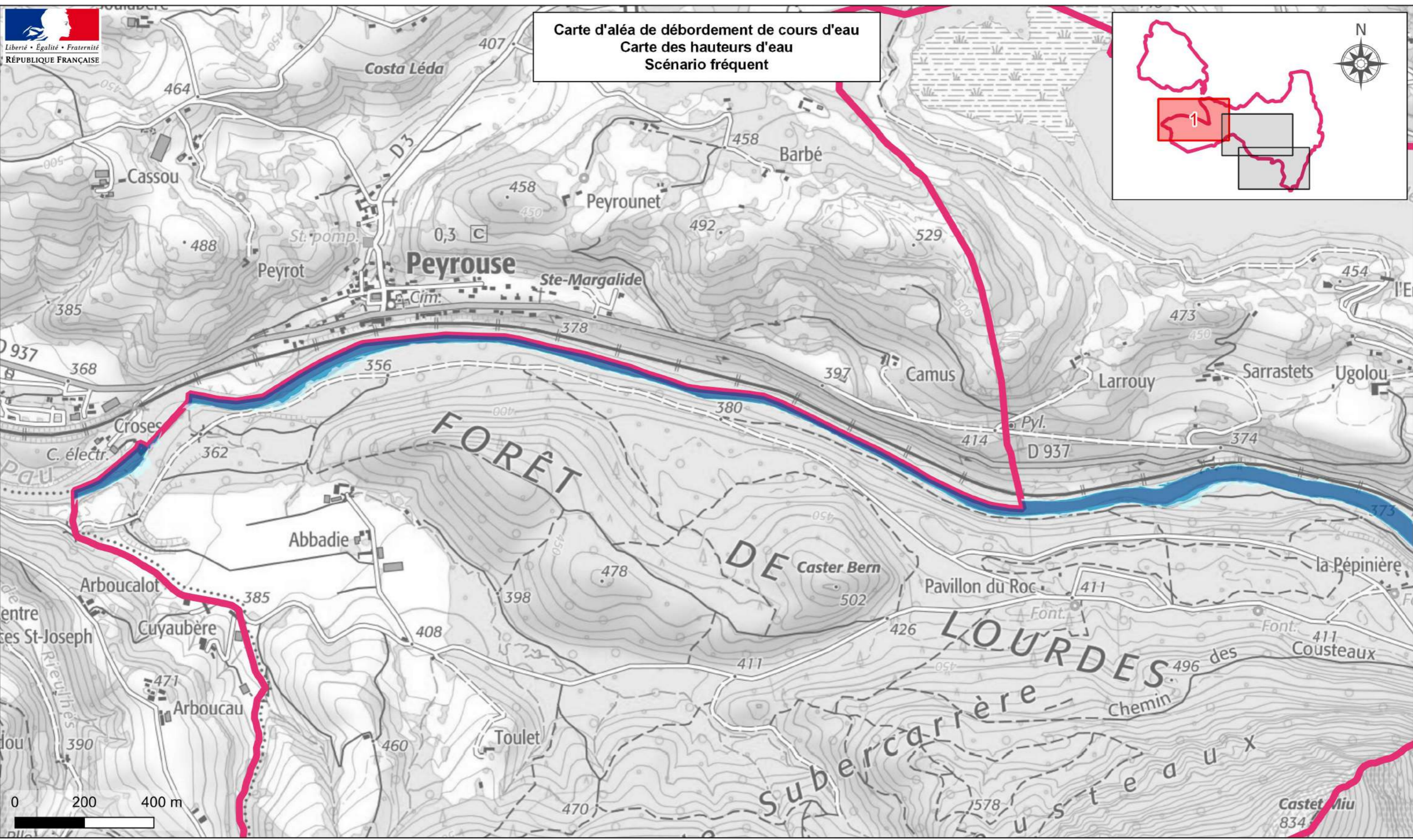
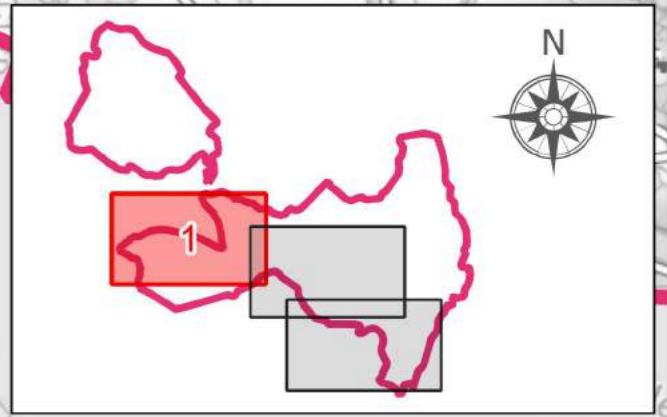


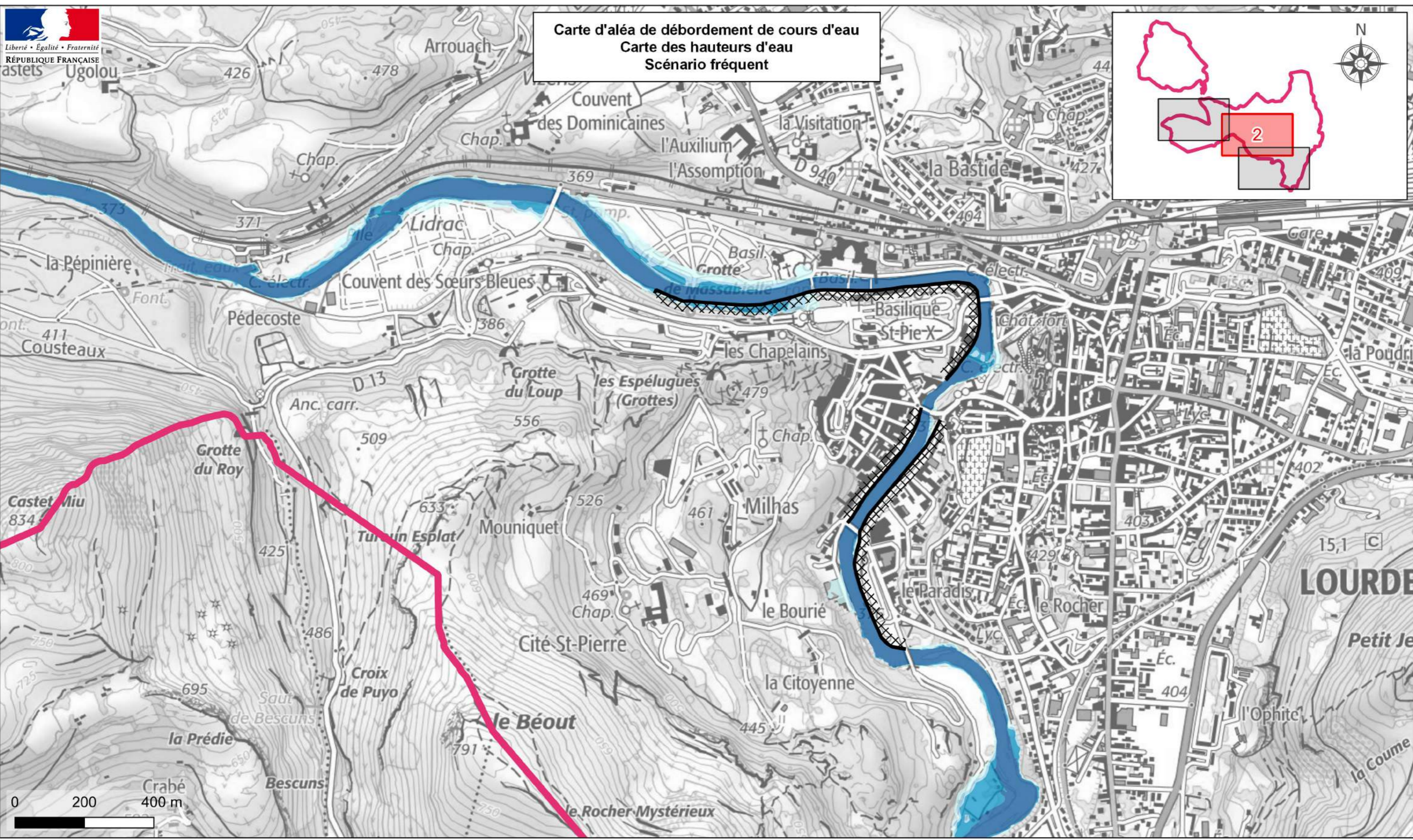
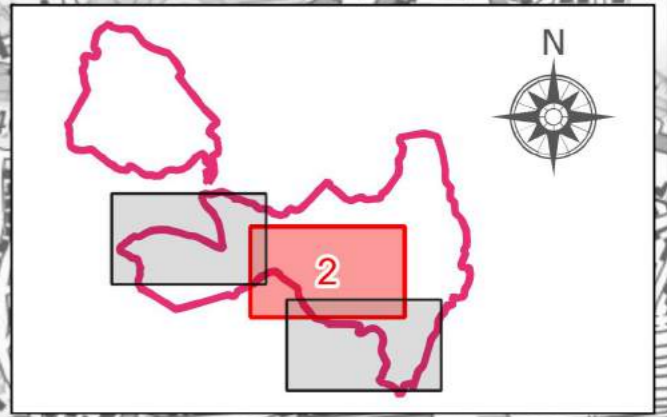
Carte d'aléa de débordement de cours d'eau  
Carte des hauteurs d'eau  
Scénario fréquent



Hauteurs d'eau	Ouvrage	Découpage administratif
+ de 2 m	Muret ou autre ouvrage	Limite de TRI
1 à 2 m	Zone de sur-aléa	
0.5 à 1 m		
0 à 0.5 m		

**TRI LOURDES**  
Novembre 2019

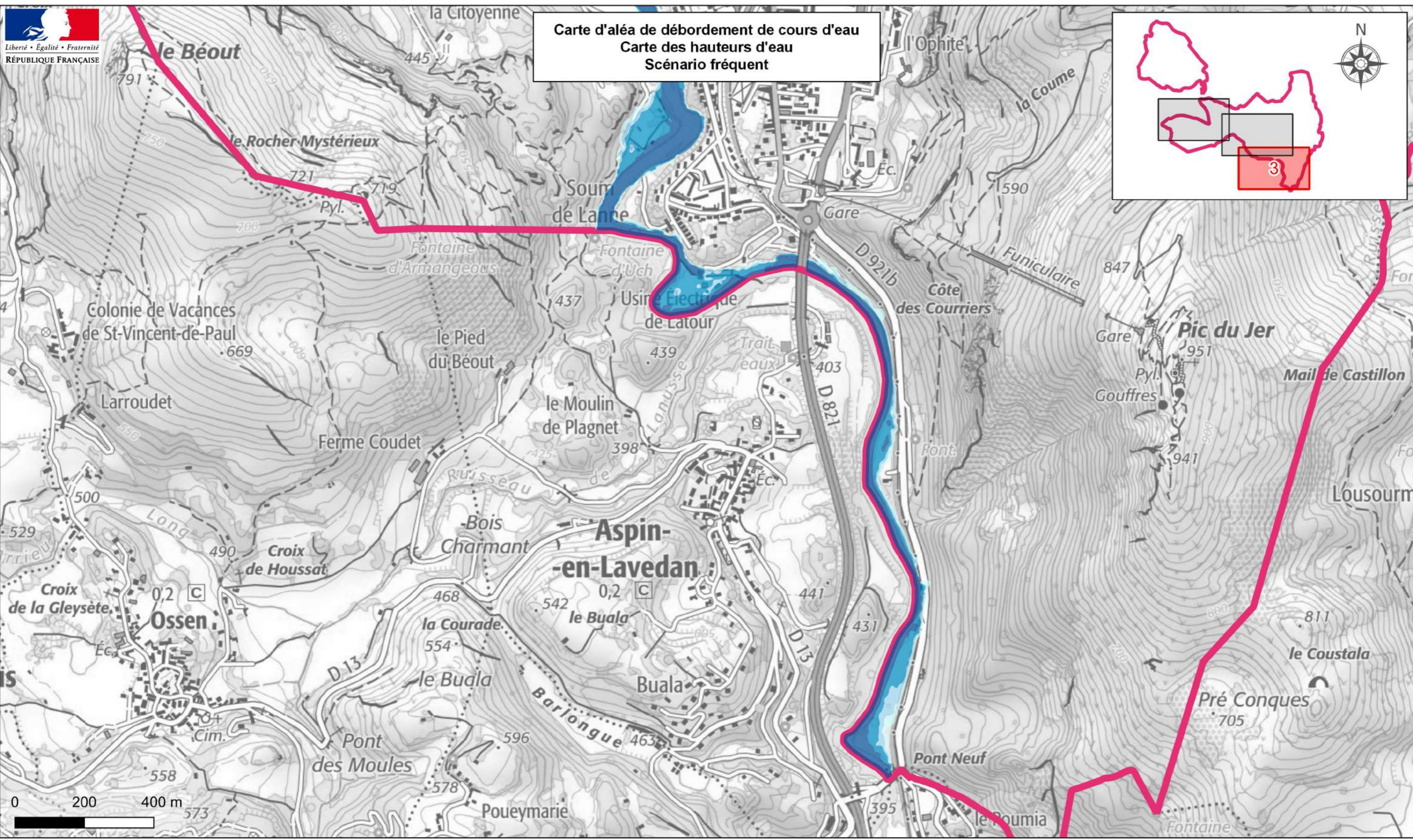
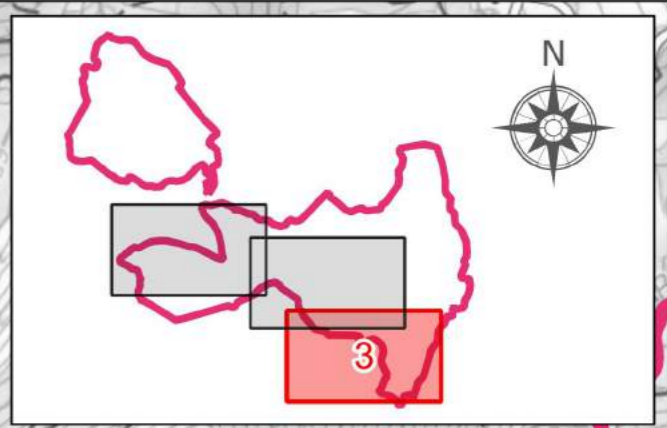
Carte d'aléa de débordement de cours d'eau  
Carte des hauteurs d'eau  
Scénario fréquent



Hauteurs d'eau	Ouvrage	Découpage administratif
+ de 2 m	Muret ou autre ouvrage	Limite de TRI
1 à 2 m	Zone de sur-aléa	
0.5 à 1 m		
0 à 0.5 m		

**TRI LOURDES**  
Novembre 2019

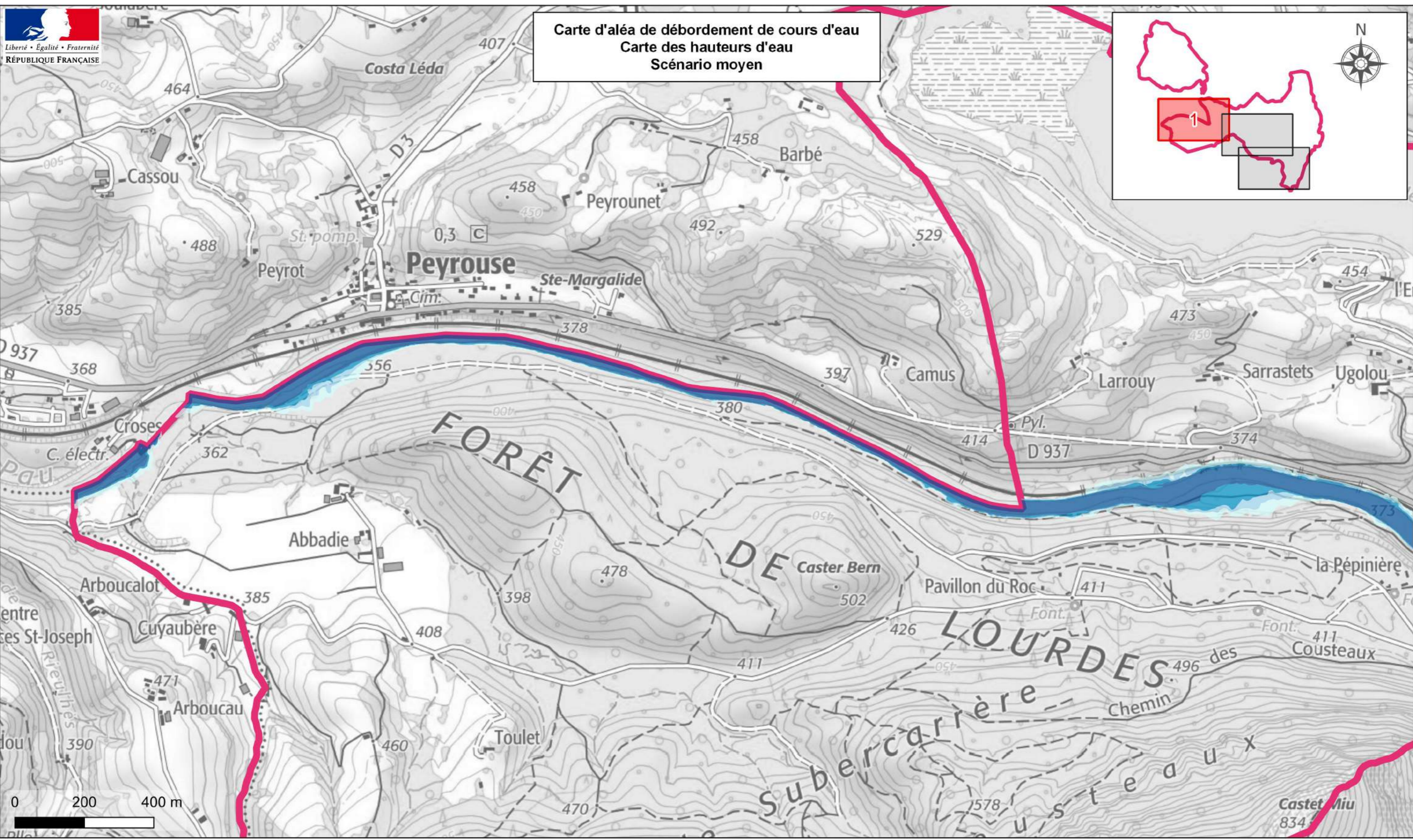
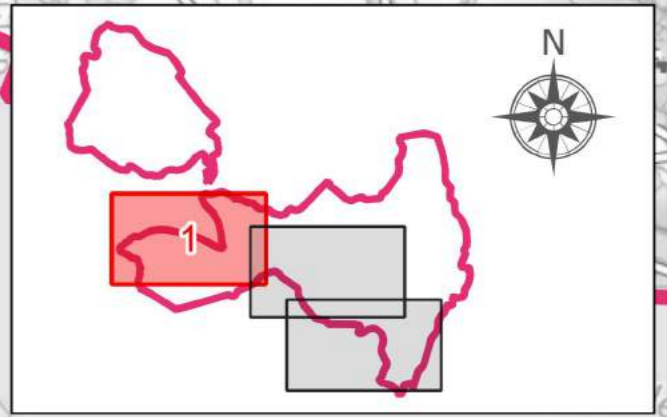
Carte d'aléa de débordement de cours d'eau  
Carte des hauteurs d'eau  
Scénario fréquent



Hauteurs d'eau	Ouvrage	Découpage administratif
+ de 2 m	Muret ou autre ouvrage	Limite de TRI
1 à 2 m	Zone de sur-aléa	
0.5 à 1 m		
0 à 0.5 m		

**TRI LOURDES**  
Novembre 2019

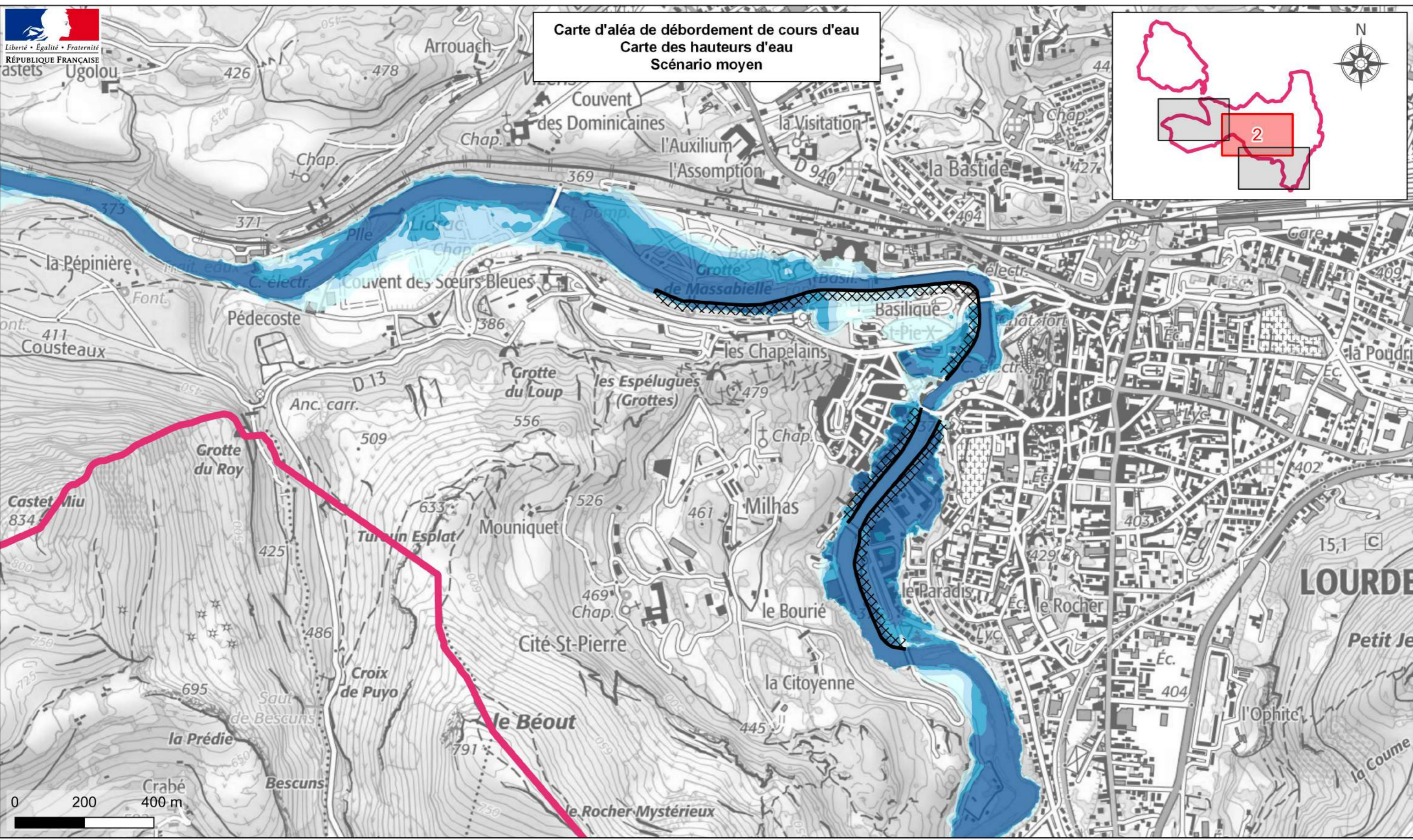
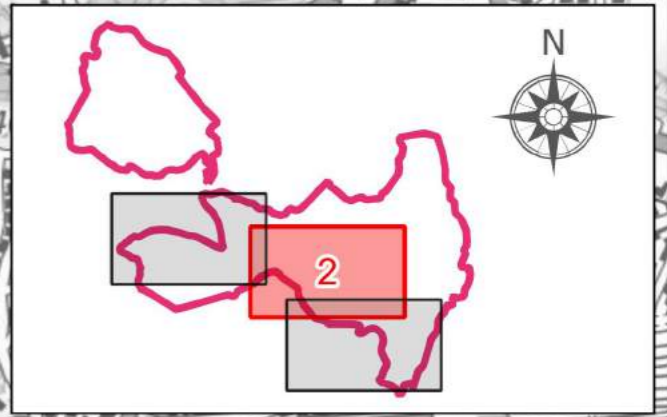
Carte d'aléa de débordement de cours d'eau  
Carte des hauteurs d'eau  
Scénario moyen



Hauteurs d'eau	Ouvrage	Découpage administratif
+ de 2 m	Muret ou autre ouvrage	Limite de TRI
1 à 2 m	Zone de sur-aléa	
0.5 à 1 m		
0 à 0.5 m		

**TRI LOURDES**  
Novembre 2019

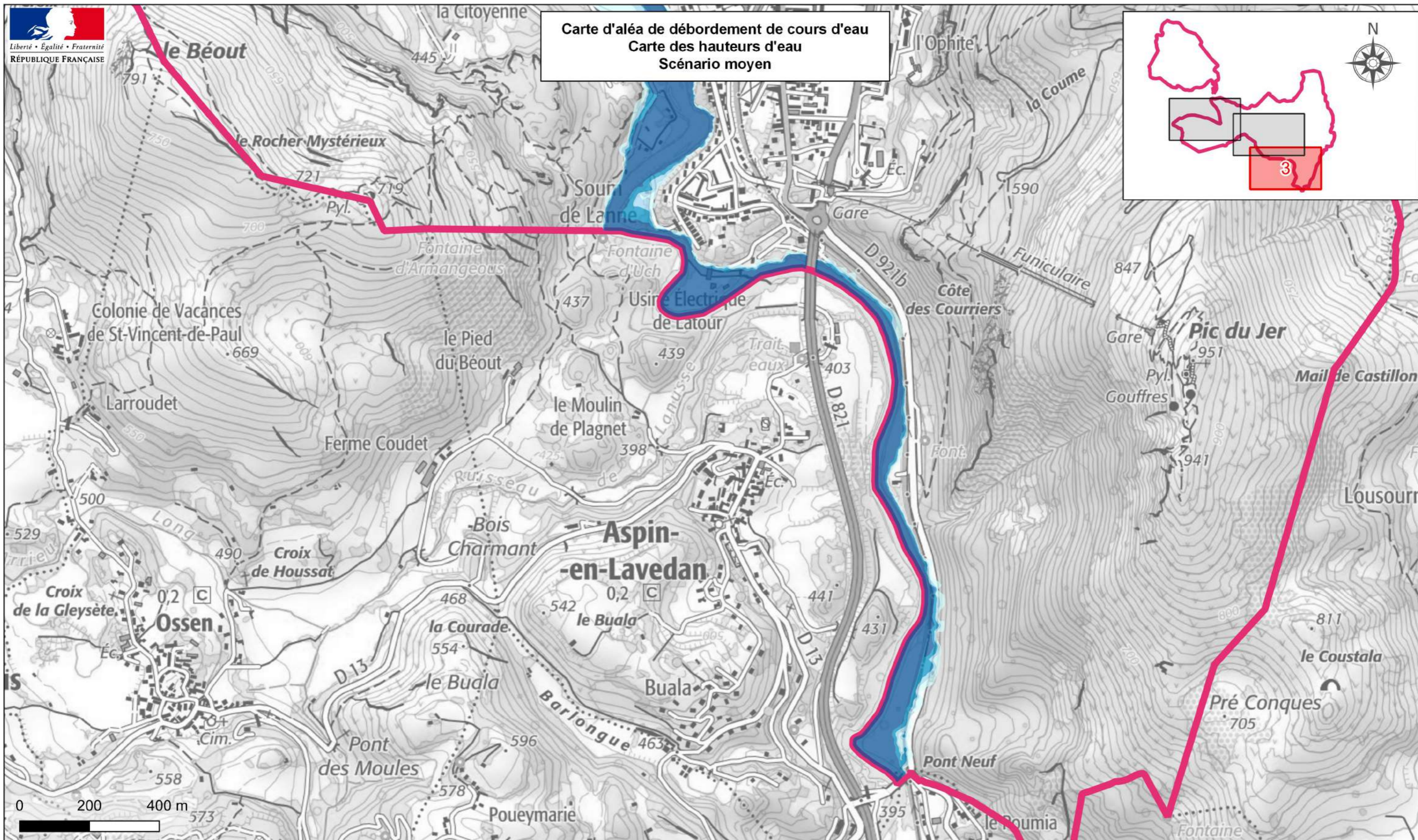
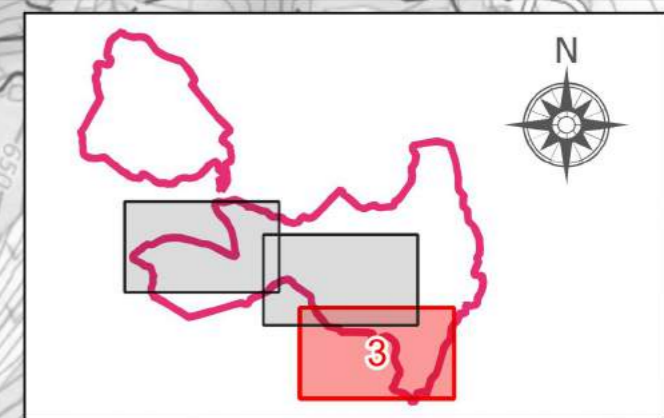
Carte d'aléa de débordement de cours d'eau  
Carte des hauteurs d'eau  
Scénario moyen



Hauteurs d'eau	Ouvrage	Découpage administratif
+ de 2 m	Muret ou autre ouvrage	Limite de TRI
1 à 2 m	Zone de sur-aléa	
0.5 à 1 m		
0 à 0.5 m		

**TRI LOURDES**  
Novembre 2019

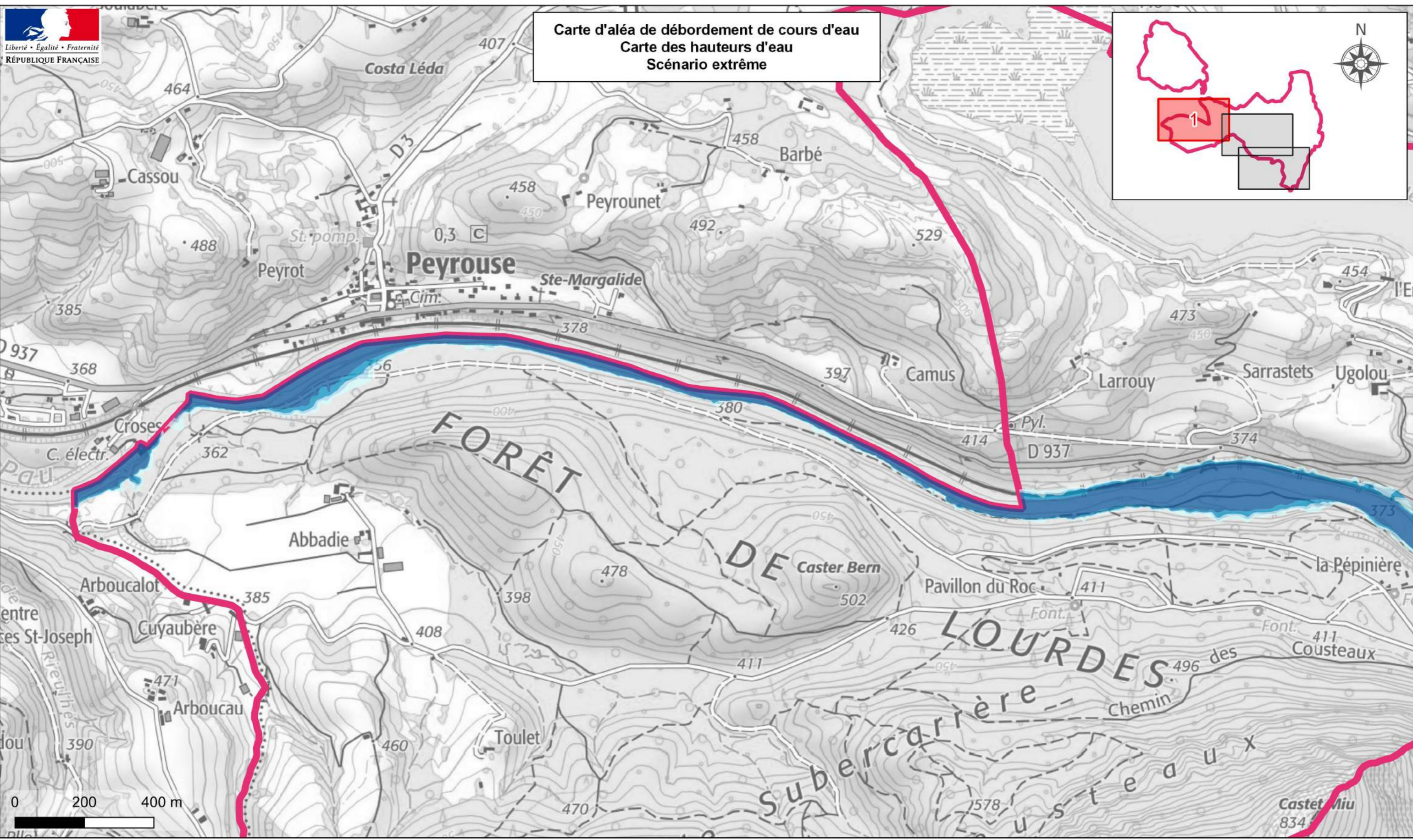
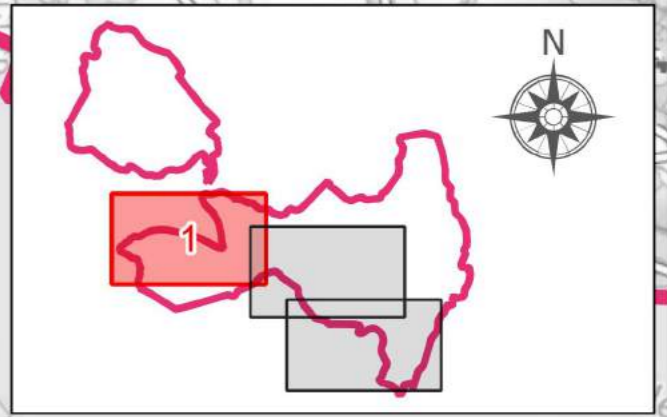
Carte d'aléa de débordement de cours d'eau  
Carte des hauteurs d'eau  
Scénario moyen



Hauteurs d'eau	Ouvrage	Découpage administratif
+ de 2 m	Muret ou autre ouvrage	Limite de TRI
1 à 2 m	Zone de sur-aléa	
0.5 à 1 m		
0 à 0.5 m		

**TRI LOURDES**  
Novembre 2019

Carte d'aléa de débordement de cours d'eau  
Carte des hauteurs d'eau  
Scénario extrême

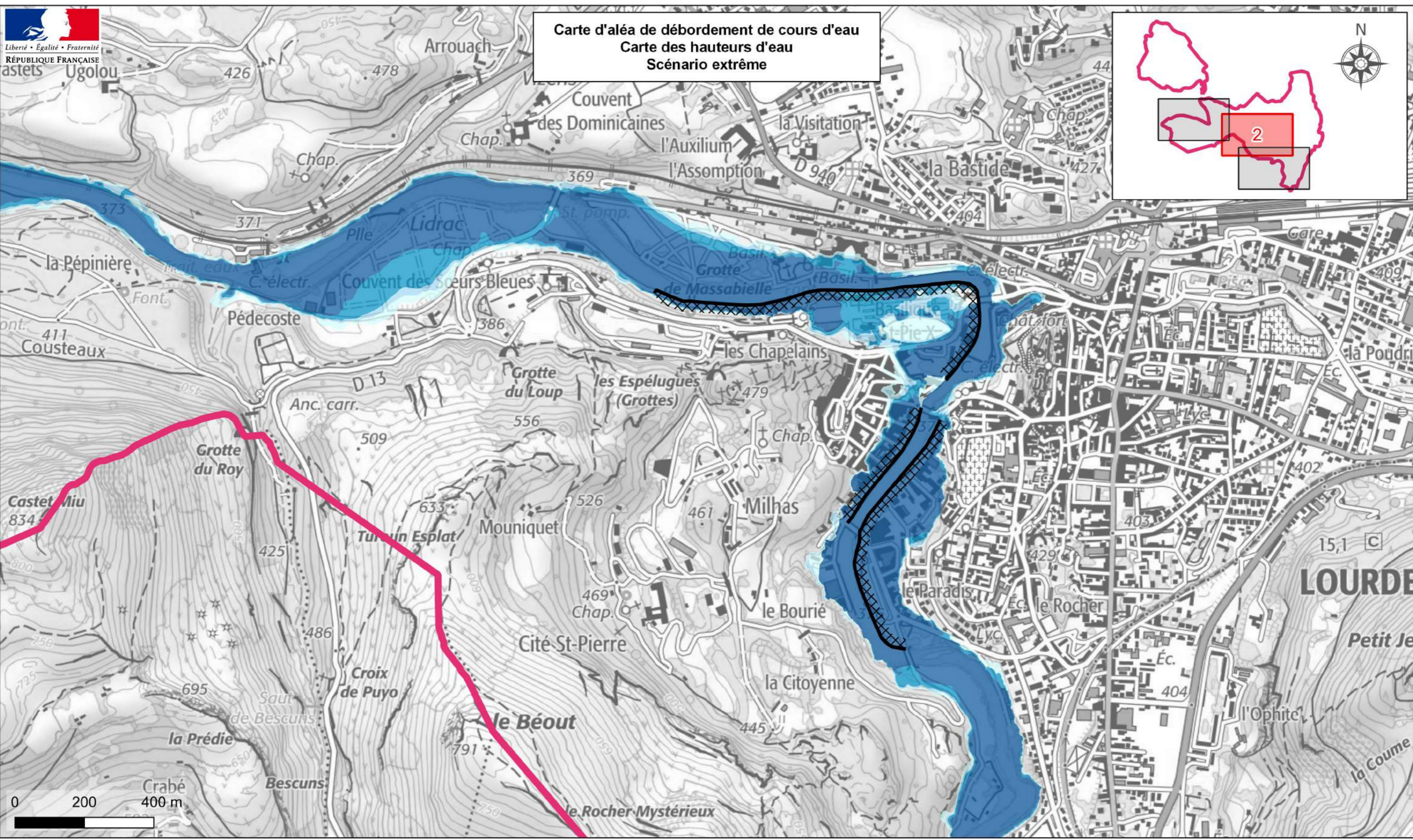
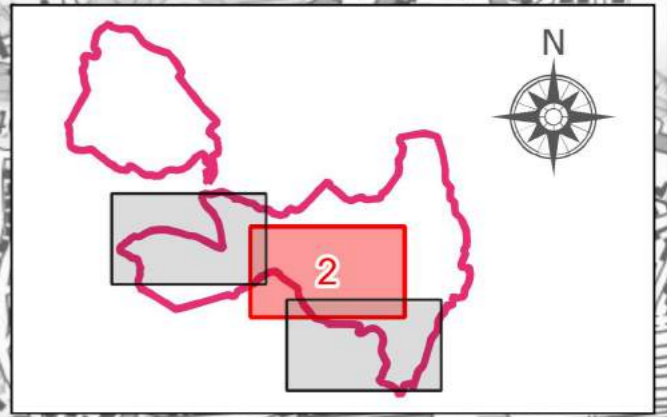


Hauteurs d'eau	Ouvrage	Découpage administratif
<span style="display:inline-block; width:15px; height:10px; background-color:blue;"></span> + de 2 m	<span style="display:inline-block; width:15px; border-bottom:1px solid black;"></span> Muret ou autre ouvrage	<span style="display:inline-block; width:15px; border:1px solid red;"></span> Limite de TRI
<span style="display:inline-block; width:15px; height:10px; background-color:lightblue;"></span> 1 à 2 m	<span style="display:inline-block; width:15px; height:10px; border:1px dashed black;"></span> Zone de sur-aléa	
<span style="display:inline-block; width:15px; height:10px; background-color:lightblue;"></span> 0.5 à 1 m		
<span style="display:inline-block; width:15px; height:10px; background-color:lightblue;"></span> 0 à 0.5 m		

**TRI LOURDES**  
Novembre 2019



Carte d'aléa de débordement de cours d'eau  
Carte des hauteurs d'eau  
Scénario extrême

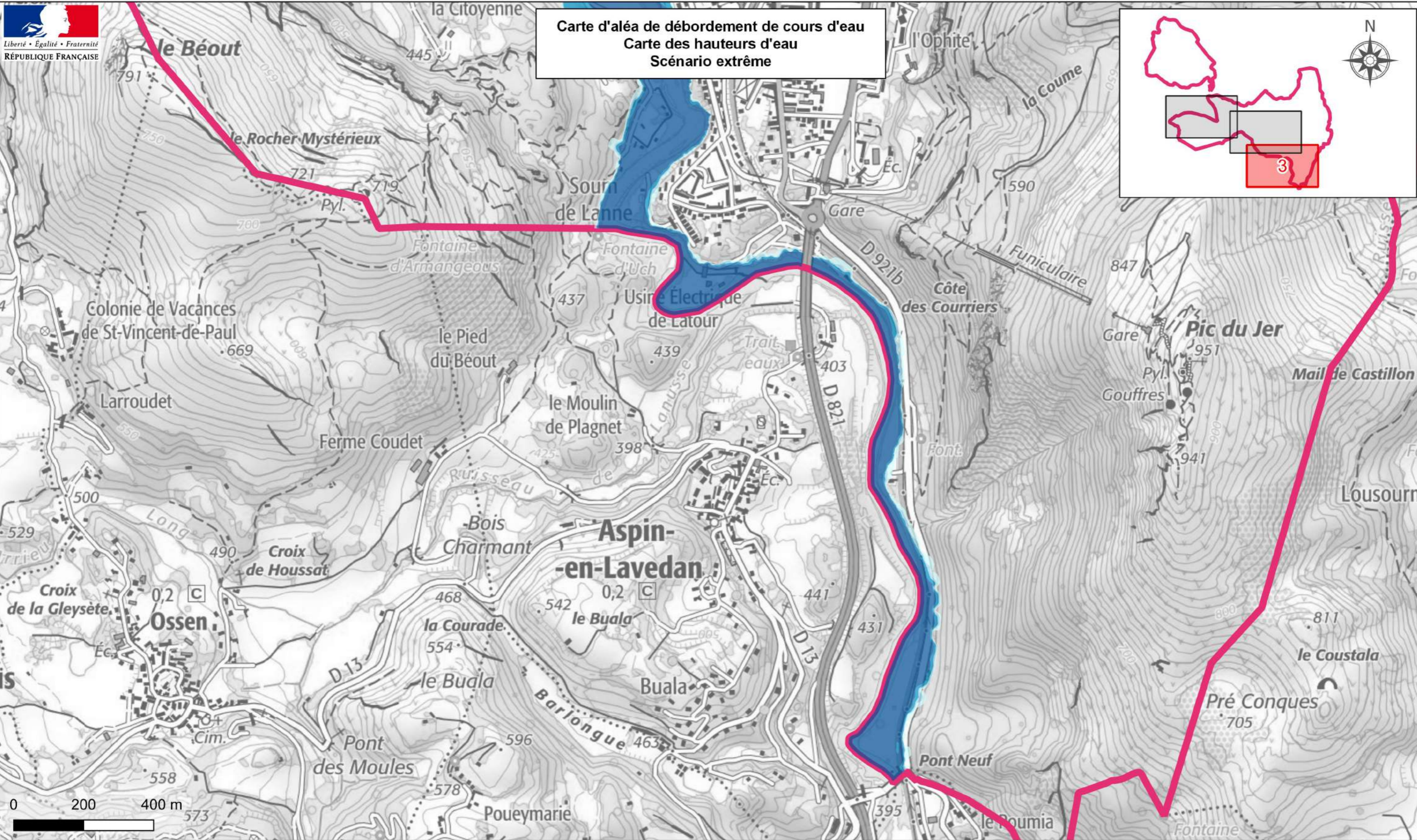
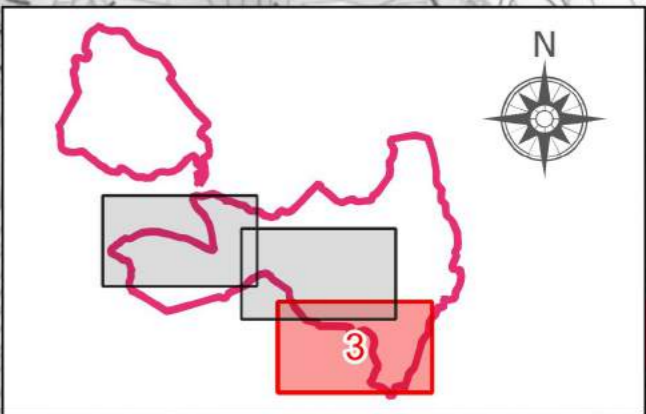


Hauteurs d'eau	Ouvrage	Découpage administratif
■ + de 2 m	— Muret ou autre ouvrage	□ Limite de TRI
■ 1 à 2 m	⊗ Zone de sur-aléa	
■ 0.5 à 1 m		
■ 0 à 0.5 m		

TRI LOURDES  
Novembre 2019



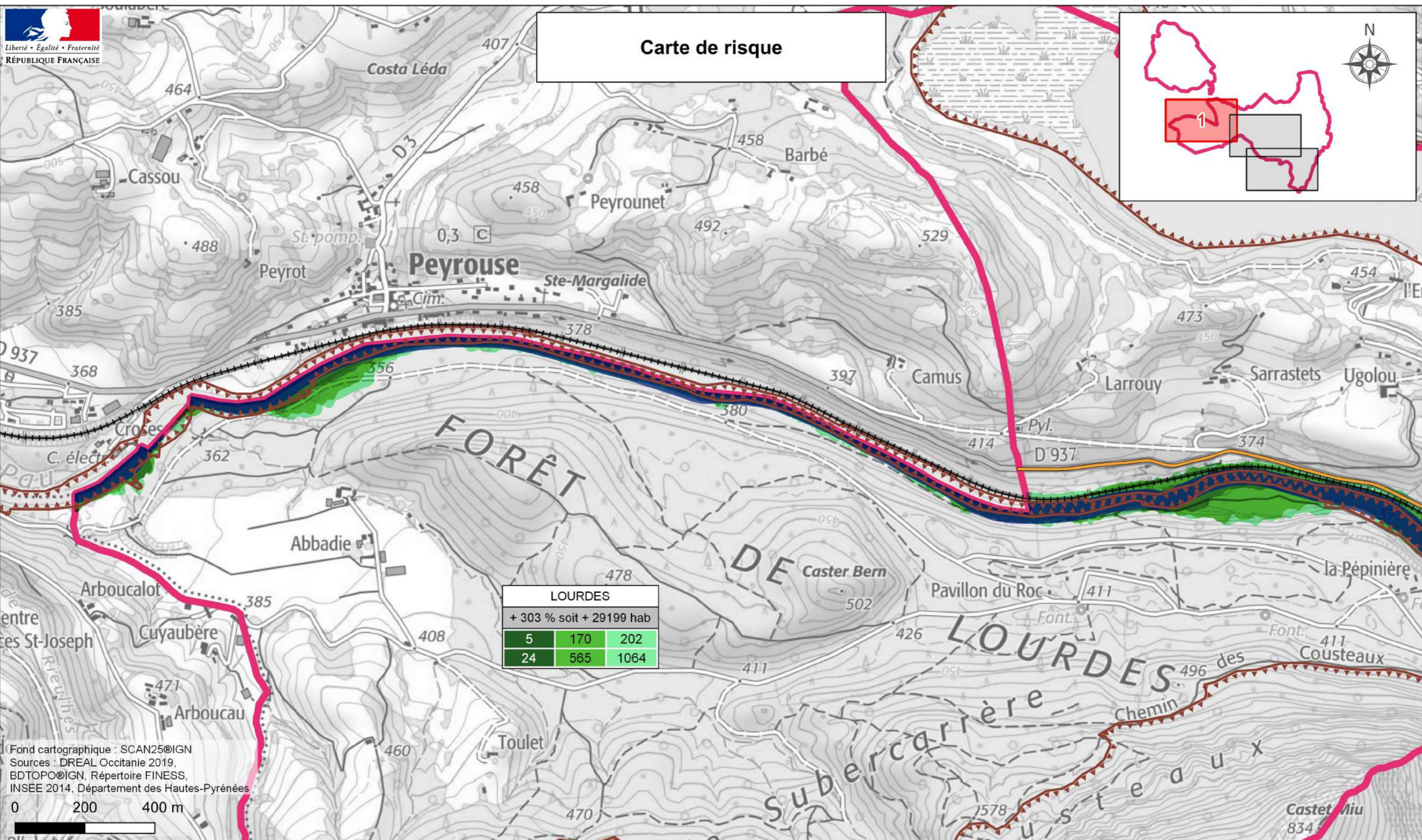
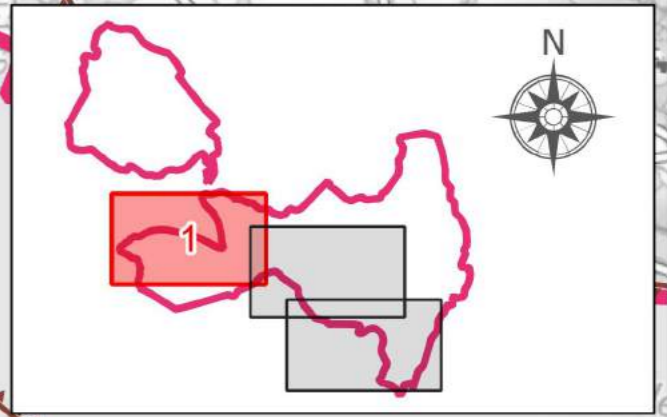
Carte d'aléa de débordement de cours d'eau  
Carte des hauteurs d'eau  
Scénario extrême



Hauteurs d'eau	Ouvrage	Découpage administratif
<span style="display:inline-block; width:15px; height:15px; background-color:blue; border:1px solid black;"></span> + de 2 m	<span style="display:inline-block; width:15px; border-bottom:2px solid black;"></span> Muret ou autre ouvrage	<span style="display:inline-block; width:15px; height:15px; border:2px solid red;"></span> Limite de TRI
<span style="display:inline-block; width:15px; height:15px; background-color:lightblue; border:1px solid black;"></span> 1 à 2 m	<span style="display:inline-block; width:15px; height:15px; border:1px dashed black;"></span> Zone de sur-aléa	
<span style="display:inline-block; width:15px; height:15px; background-color:lightcyan; border:1px solid black;"></span> 0.5 à 1 m		
<span style="display:inline-block; width:15px; height:15px; background-color:lightblue; border:1px solid black;"></span> 0 à 0.5 m		

**TRI LOURDES**  
Novembre 2019

# Carte de risque



Fond cartographique : SCAN25@IGN  
Sources : DREAL Occitanie 2019, BDTOPO@IGN, Répertoire FINISS, INSEE 2014, Département des Hautes-Pyrénées

0 200 400 m

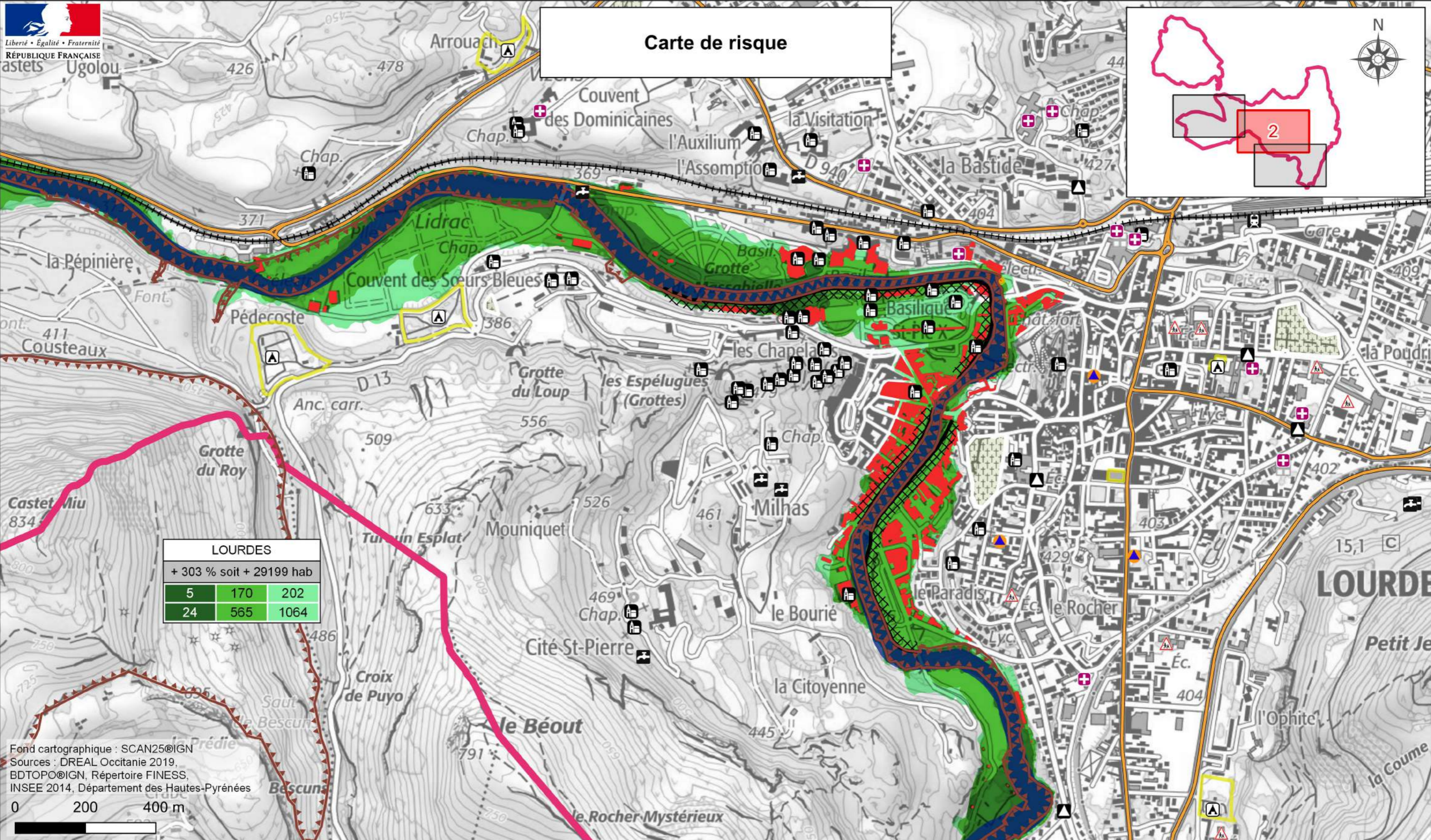
<ul style="list-style-type: none"> <li> Lit mineur</li> <li><b>Probabilité de la crue</b></li> <li> Crue de forte probabilité</li> <li> Crue de moyenne probabilité</li> <li> Crue de faible probabilité</li> <li><b>Ouvrage</b></li> <li> Muret ou autre ouvrage</li> </ul>	<ul style="list-style-type: none"> <li> Zone de sur-aléa</li> <li><b>Réseaux</b></li> <li> Autoroute</li> <li> Route principale</li> <li> Voie ferrée principale</li> <li><b>Découpage administratif</b></li> <li> Limite de TRI</li> </ul>	<ul style="list-style-type: none"> <li><b>Enjeux</b></li> <li> Bâti</li> <li> Surface d'activité économique</li> <li> Limite de zone de protection naturelle</li> <li> Campings</li> <li> Établissement hospitalier</li> </ul>	<ul style="list-style-type: none"> <li> Établissement d'enseignement</li> <li> Établissement utile à la gestion de crise</li> <li> Établissement pénitentiaire</li> <li> Installation d'eau potable</li> <li> Gare</li> <li> Aéroport</li> </ul>	<ul style="list-style-type: none"> <li> Transformateur électrique</li> <li> Autre établissement sensible à la gestion de crise</li> <li> Patrimoine culturel</li> <li> Patrimoine culturel</li> </ul>
--	---	--	--	---

**TRI LOURDES**  
Novembre 2019

LOURDES		
303 % soit + 29199 hab		
5	170	202
24	565	1064

Population saisonnière par rapport à la population totale de la commune  
Population permanente en zone inondable  
Nombre d'emplois en zone inondable

Forte probabilité | Moyenne probabilité | Faible probabilité



**LOURDES**  
+ 303 % soit + 29199 hab

5	170	202
24	565	1064

Fond cartographique : SCAN25@IGN  
Sources : DREAL Occitanie 2019,  
BDTOPO@IGN, Répertoire FINISS,  
INSEE 2014, Département des Hautes-Pyrénées

0 200 400 m

Lit mineur	Zone de sur-aléa	<b>Enjeux</b>	Établissement d'enseignement	Transformateur électrique
<b>Probabilité de la crue</b>	<b>Réseaux</b>	Bâti	Établissement utile à la gestion de crise	Autre établissement sensible à la gestion de crise
Crue de forte probabilité	Autoroute	Surface d'activité économique	Établissement pénitentiaire	Patrimoine culturel
Crue de moyenne probabilité	Route principale	Limite de zone de protection naturelle	Installation d'eau potable	Patrimoine culturel
Crue de faible probabilité	Voie ferrée principale	Campings	Gare	
<b>Ouvrage</b>	<b>Découpage administratif</b>	Établissement hospitalier	Aéroport	
Muret ou autre ouvrage	Limite de TRI			

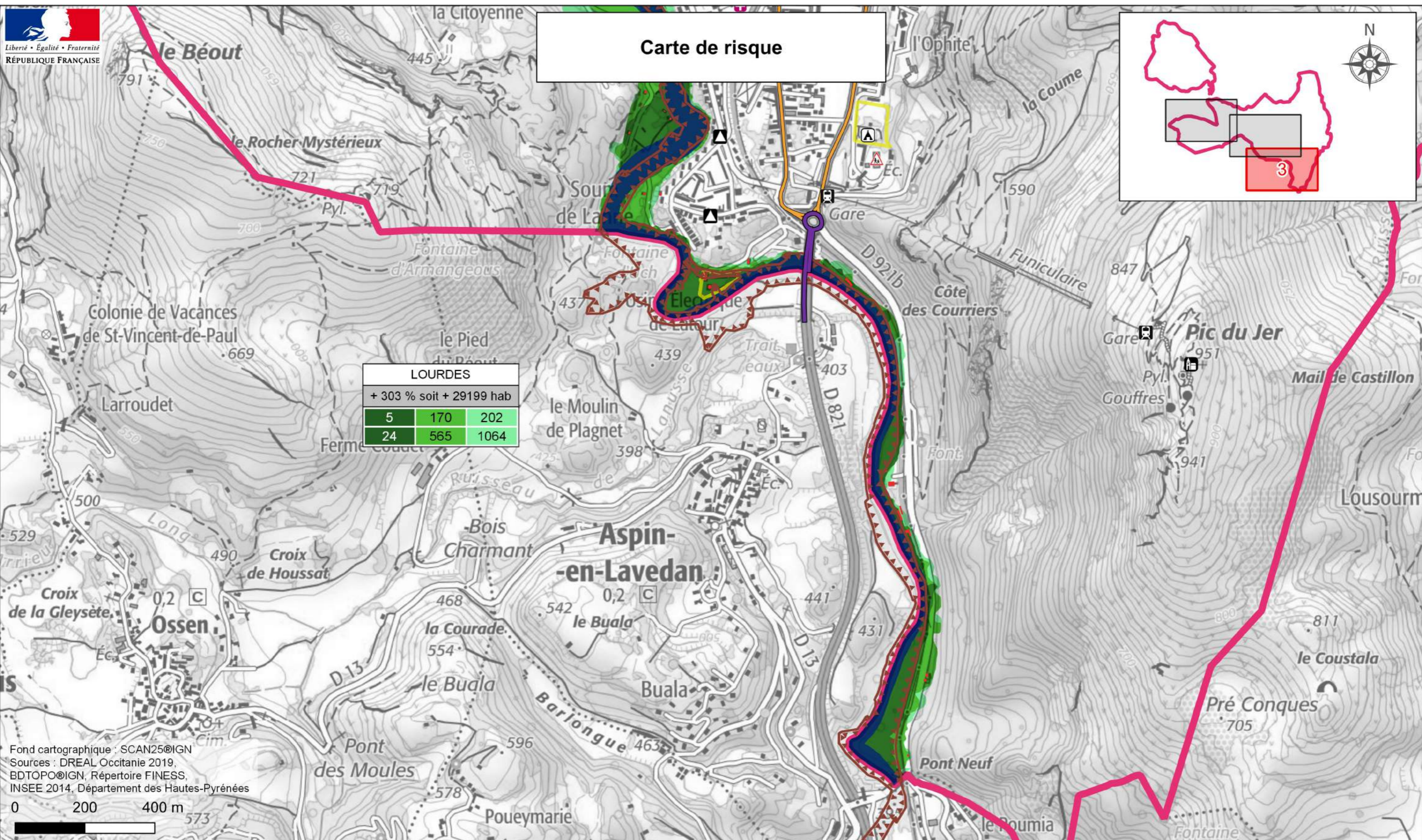
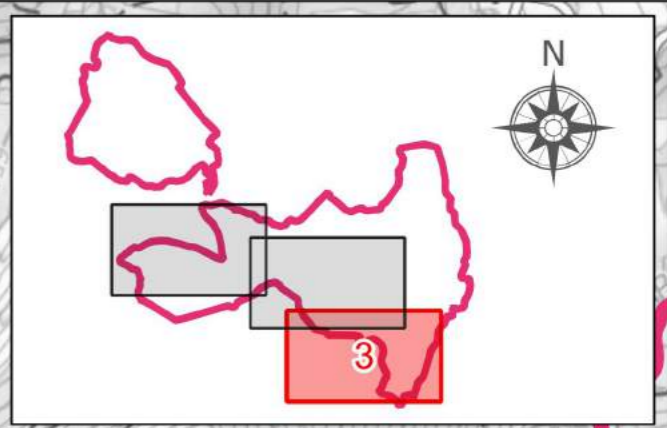
**TRI LOURDES**  
Novembre 2019

<b>LOURDES</b>		
303 % soit + 29199 hab		
5	170	202
24	565	1064

Population saisonnière par rapport à la population totale de la commune  
Population permanente en zone inondable  
Nombre d'emplois en zone inondable

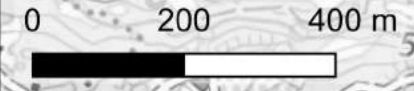
Forte probabilité | Moyenne probabilité | Faible probabilité

# Carte de risque



LOURDES		
+ 303 % soit + 29199 hab		
5	170	202
24	565	1064

Fond cartographique : SCAN25@IGN  
Sources : DREAL Occitanie 2019,  
BDTOPO@IGN, Répertoire FINISS,  
INSEE 2014, Département des Hautes-Pyrénées



<ul style="list-style-type: none"> <li> Lit mineur</li> <li><b>Probabilité de la crue</b></li> <li> Crue de forte probabilité</li> <li> Crue de moyenne probabilité</li> <li> Crue de faible probabilité</li> <li><b>Ouvrage</b></li> <li> Muret ou autre ouvrage</li> </ul>	<ul style="list-style-type: none"> <li> Zone de sur-aléa</li> <li><b>Réseaux</b></li> <li> Autoroute</li> <li> Route principale</li> <li> Voie ferrée principale</li> <li><b>Découpage administratif</b></li> <li> Limite de TRI</li> </ul>	<ul style="list-style-type: none"> <li><b>Enjeux</b></li> <li> Bâti</li> <li> Surface d'activité économique</li> <li> Limite de zone de protection naturelle</li> <li> Campings</li> <li> Établissement hospitalier</li> </ul>	<ul style="list-style-type: none"> <li> Établissement d'enseignement</li> <li> Établissement utile à la gestion de crise</li> <li> Établissement pénitentiaire</li> <li> Installation d'eau potable</li> <li> Gare</li> <li> Aéroport</li> </ul>	<ul style="list-style-type: none"> <li> Transformateur électrique</li> <li> Autre établissement sensible à la gestion de crise</li> <li> Patrimoine culturel</li> <li> Patrimoine culturel</li> </ul>
--	---	--	--	---

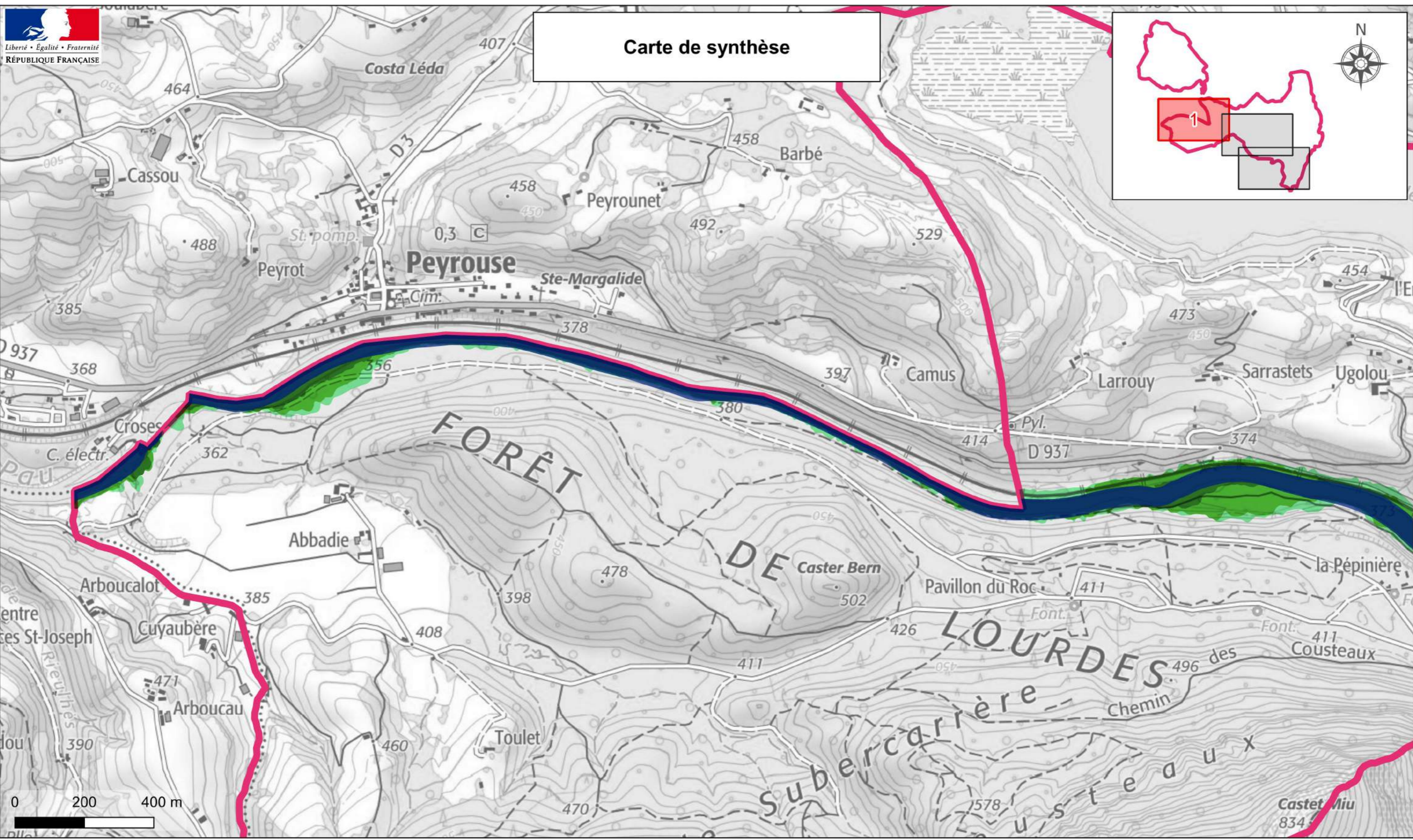
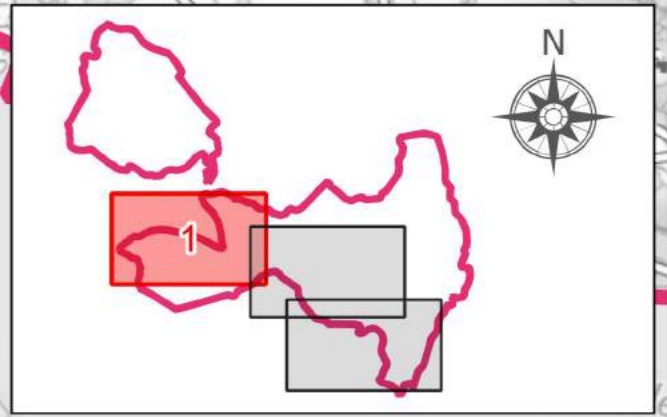
**TRI LOURDES**  
Novembre 2019

LOURDES		
303 % soit + 29199 hab		
5	170	202
24	565	1064

Population saisonnière par rapport à la population totale de la commune  
Population permanente en zone inondable  
Nombre d'emplois en zone inondable

Forte probabilité | Moyenne probabilité | Faible probabilité

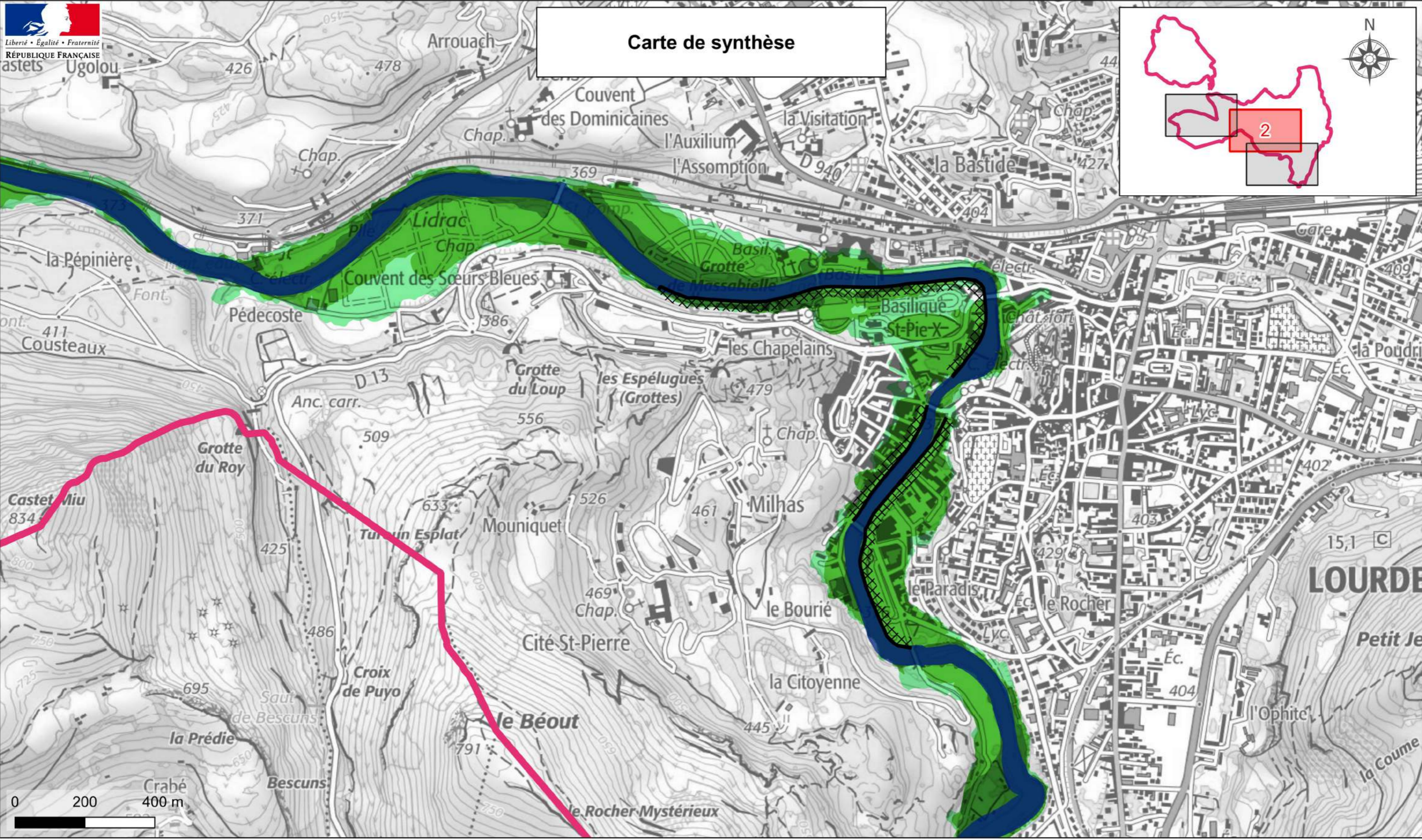
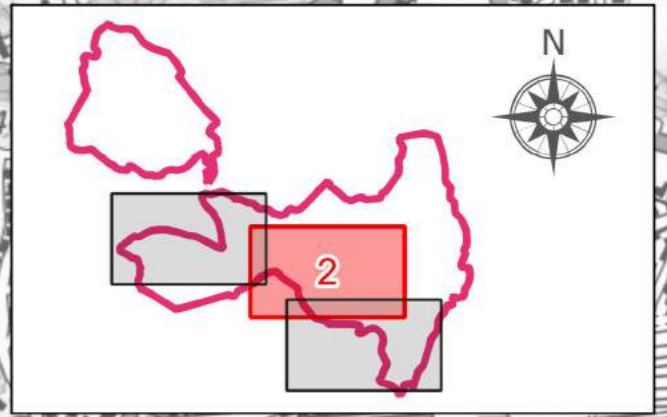
# Carte de synthèse



- |                             |                        |                         |
|-----------------------------|------------------------|-------------------------|
| Lit mineur                  | Ouvrage                | Découpage administratif |
| Probabilité de la crue      | Muret ou autre ouvrage | Limite de TRI           |
| Crue de forte probabilité   | Zone de sur-aléa       |                         |
| Crue de moyenne probabilité |                        |                         |
| Crue de faible probabilité  |                        |                         |

**TRI LOURDES**  
Novembre 2019

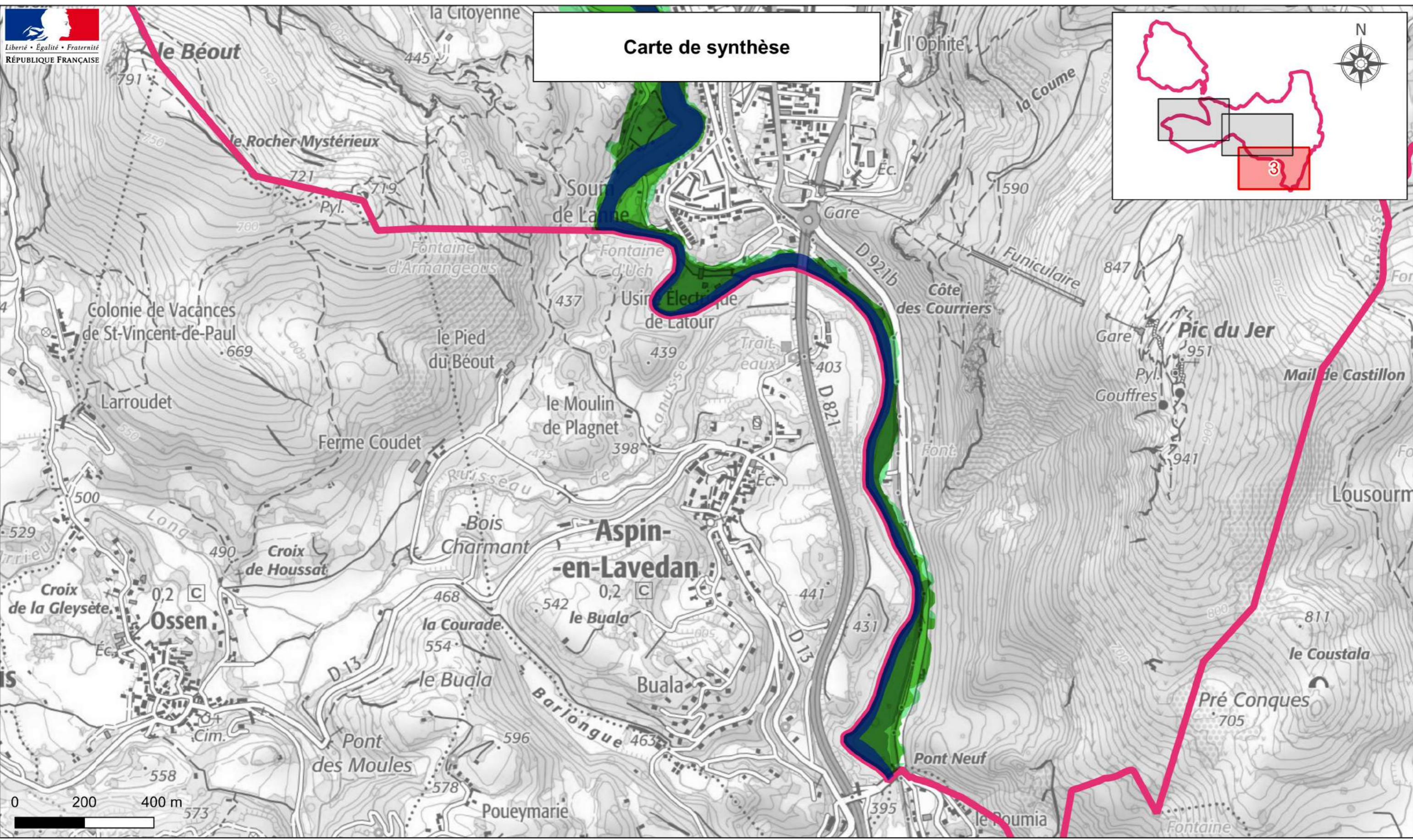
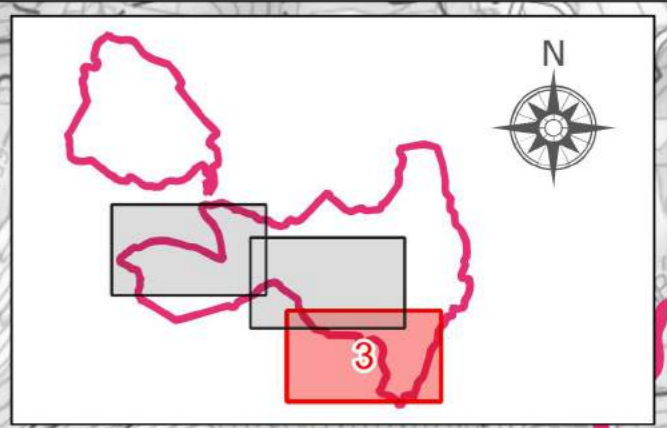
# Carte de synthèse



- Lit mineur
- Probabilité de la crue**
- Crue de forte probabilité
- Crue de moyenne probabilité
- Crue de faible probabilité
- Ouvrage**
- Muret ou autre ouvrage
- Zone de sur-aléa
- Découpage administratif**
- Limite de TRI

**TRI LOURDES**  
Novembre 2019

# Carte de synthèse



- |                               |                        |                                |
|-------------------------------|------------------------|--------------------------------|
| Lit mineur                    | <b>Ouvrage</b>         | <b>Découpage administratif</b> |
| <b>Probabilité de la crue</b> | Muret ou autre ouvrage | Limite de TRI                  |
| Crue de forte probabilité     | Zone de sur-aléa       |                                |
| Crue de moyenne probabilité   |                        |                                |
| Crue de faible probabilité    |                        |                                |

**TRI LOURDES**  
Novembre 2019