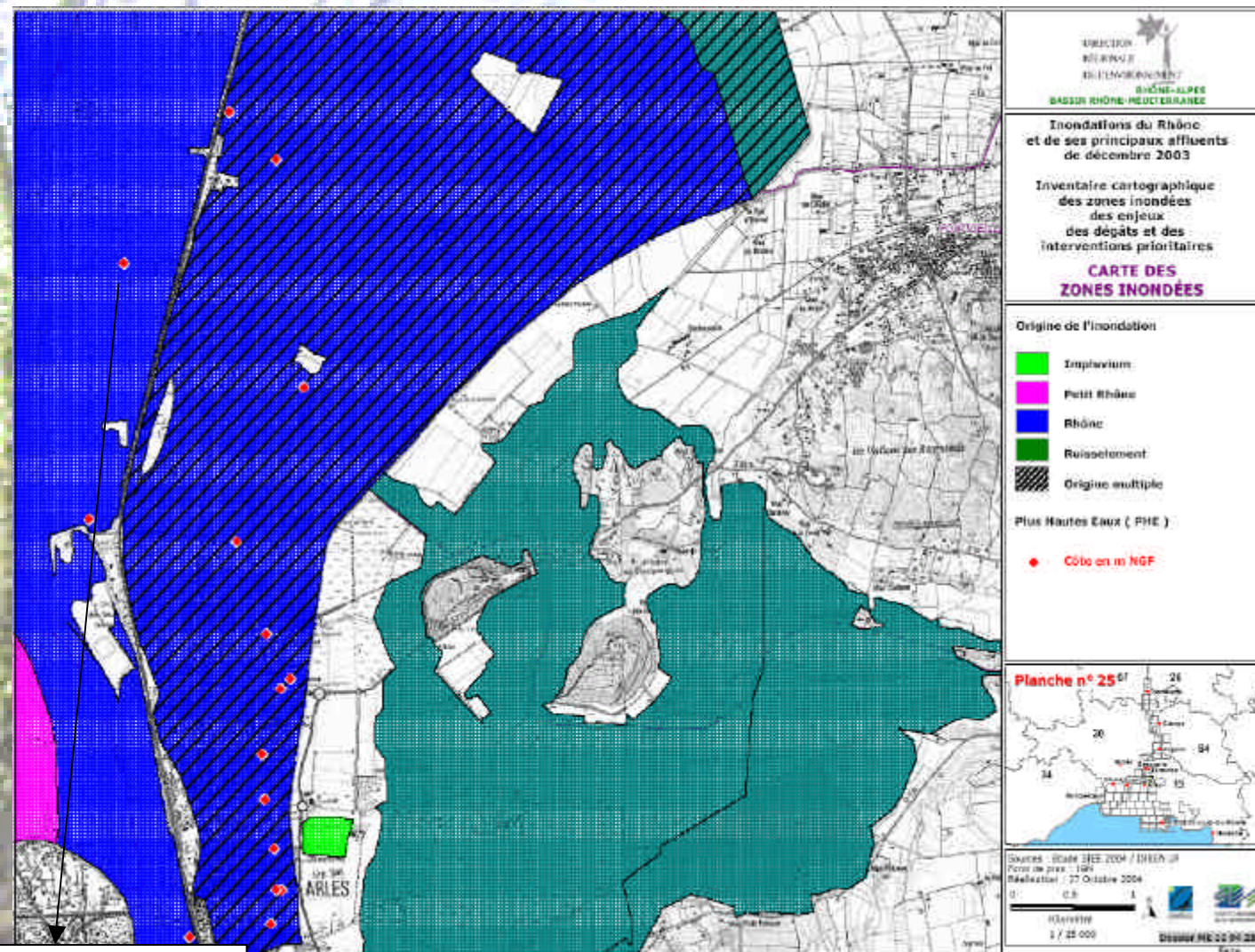


Carte d'une zone inondée enrichie par les repères de plus hautes eaux nivelés :



Inventaire cartographique des enjeux, des dégâts et des interventions prioritaires suite aux inondations de décembre 2003

> Les objectifs de l'étude

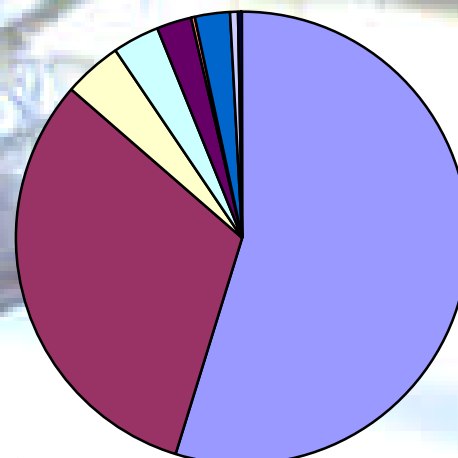
- **Inventorier et Cartographier**
 - La zone inondée par le Rhône et ses principaux affluents
 - Les enjeux existants au moment de la crue
 - Les principaux dégâts occasionnés par la crue
 - Les interventions réalisées ou envisagées suite à cette crue
- **Aboutir à une évaluation économique**
 - Les coûts des dégâts et des interventions observés dans les domaines des rivières, des équipements, des réseaux, des activités économiques, de l'agriculture et des biens des particuliers
- **Valoriser les résultats**
 - Maintenir la culture du risque,
 - valider une technique d'évaluation des dommages

> La méthode :

- **La cartographie :**
 - Une Campagne de photographie aérienne : mission IGN des 5 et 6 décembre au 15 000^{ème}
 - Fournit des éléments d'occupation du sol
 - Permet l'identification rapide des principales traces morphologiques liées à l'hydrodynamisme de la crue
 - Permet l'identification de certains dégâts
 - Des Visites de terrain pour repérer les niveaux maximums de la crue et les dégâts les plus importants
 - Des enquêtes téléphoniques et entretiens auprès des communes, syndicats, subdivisions, DDE, DDAF, Préfectures, CCI, CA, conseils généraux...
- **l'évaluation économique :**
 - Des enquêtes auprès de 85 organismes : services, collectivités, gestionnaires de réseaux...
 - Complétées par deux méthodes statistiques d'estimation des dommages

Les cartes de la zone inondée peuvent être obtenues jusqu'à l'échelle du 1/25 000^{ème} sur le serveur cartographie de la DIREN Languedoc-Roussillon <http://www.languedoc-roussillon.ecologie.gouv.fr>

répartition des coûts des dommages ("données terrain")



- Dommages aux particuliers (54,86%)(sur base FFSA, biens assurés et non assurés)
- Dommages à l'économie (31,48%)
- Réseaux eau (4,23%)
- Dommages aux infrastructures (3,27%)
- Dommages aux rivières (2,61%)
- Dommages équipements CNR (0,09%)
- Dommages à l'agriculture(calamités agricoles)(2,63%)
- Dommages aux équipements (0,46%)
- EDF-GDF, France Télécom 0,38%

Le Rendu de l'étude :

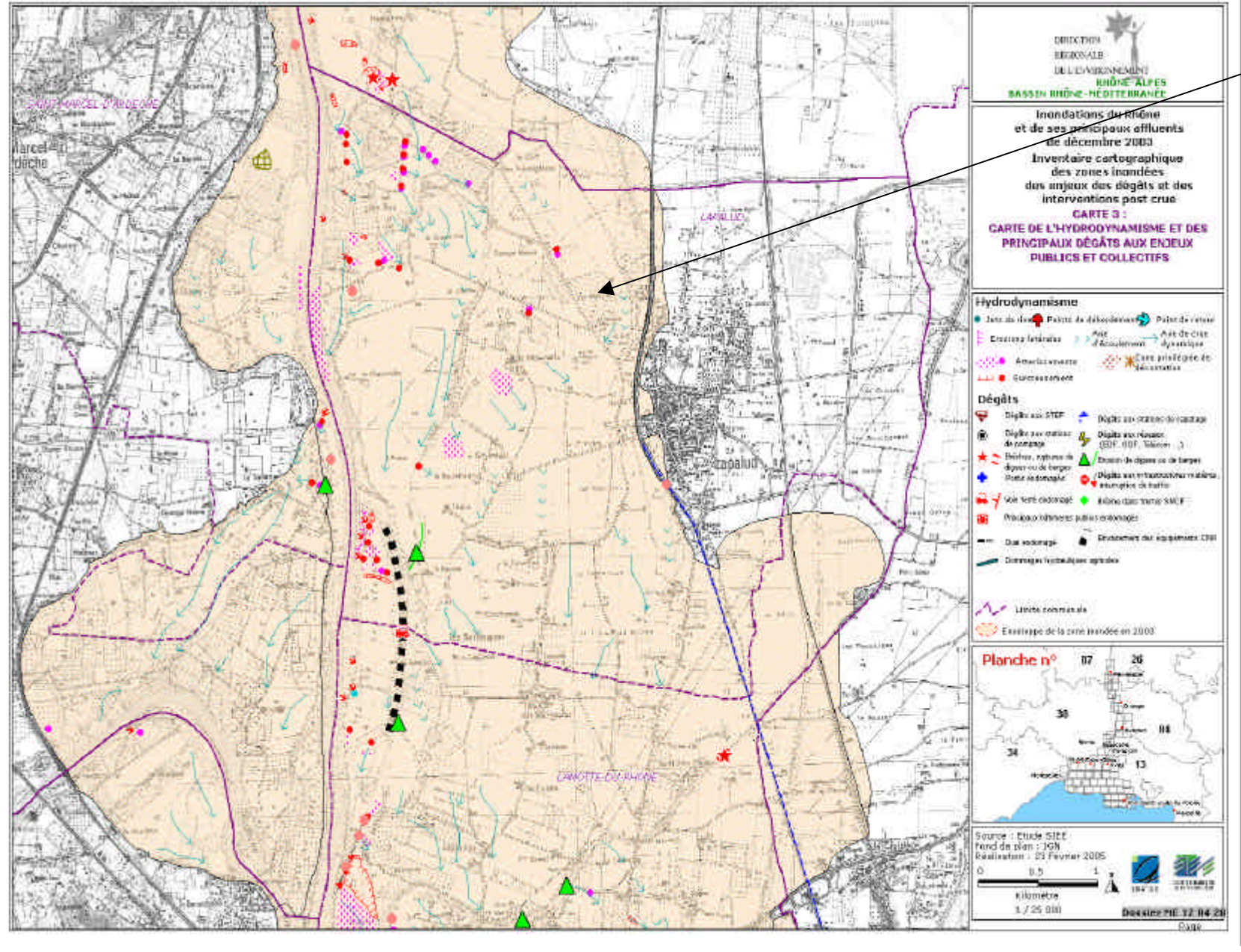
- **Un rapport** comprenant une synthèse des informations inventoriées et l'évaluation économique des dommages de la crue .
- **Un atlas cartographique** présentant un jeu de 4 cartes par secteur au 1/25 000^{ème} (rappel de la zone inondée, enjeux, dégâts, interventions)
- **Une base de donnée SIG** avec l'ensemble des informations localisées
- **Un recueil des fiches descriptives** des points de références atteints par les eaux au maximum de la crue (Phe)

Périmètre de l'étude :

- Zone inondée par le Rhône en 2003
- Soit environ 70 communes sur 5 départements (Drome Ardèche , Vaucluse , Gard , Bouches du Rhône)
- Environ 1700 km² cartographiés
- De Viviers à la mer (Port Saint louis du Rhône et le Grau du Roi)

> premiers résultats :

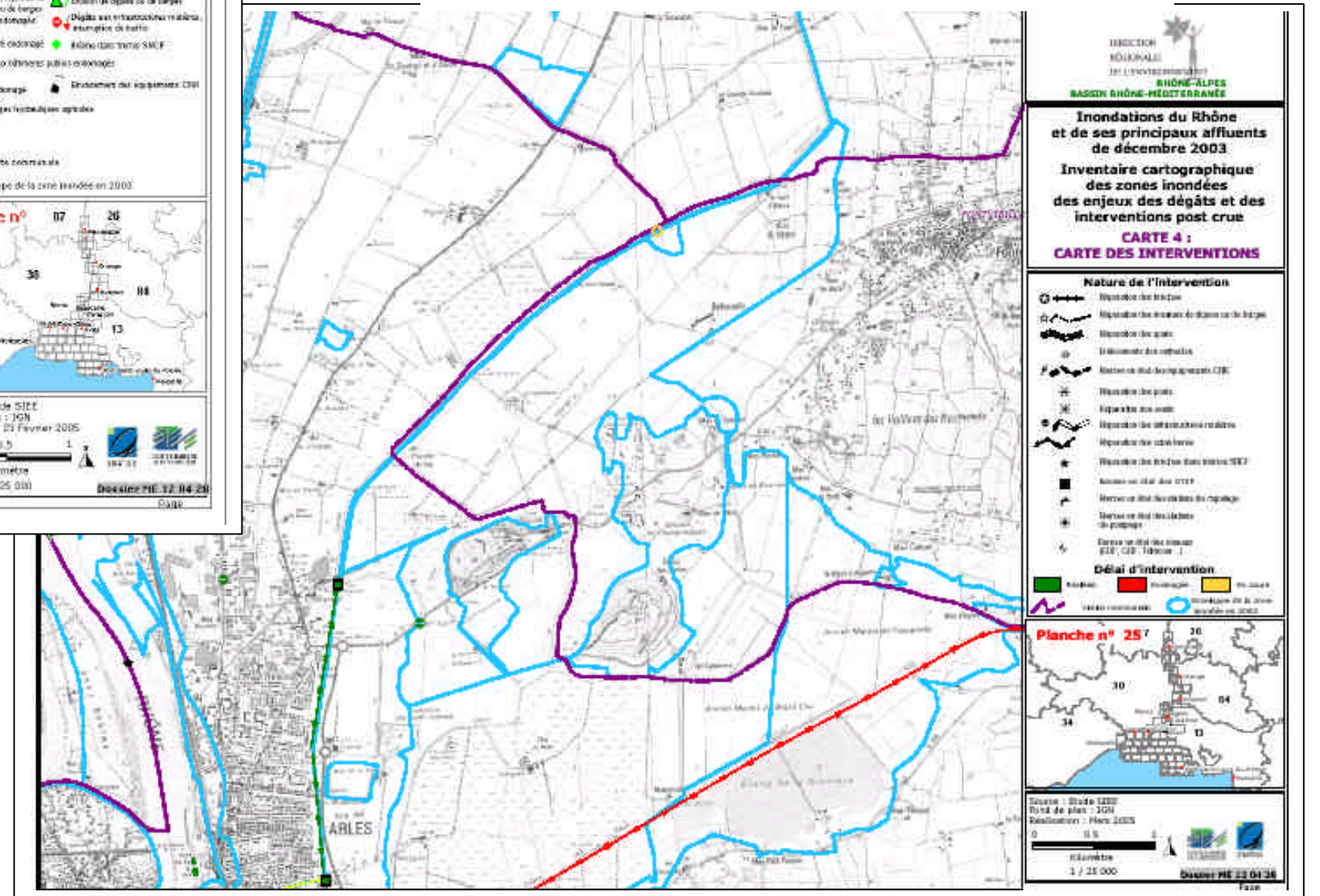
Une cartographie exhaustive des dégâts liés au débordement du fleuve au 1/25000 ième



département	Commune	Lieu-dit/objet	COO 1	Détail du dommage	Facteur aggravant	source
26	Pierrelatte	RD 59	20	Chaussée de la RD 59 défoncée, érosion du ravin	vitesse du courant	Informel
26	DONZERE	Leviée de terre	10	Leviée de terre emportée ponctuellement, sur	vitesse du courant	Subdivision
26	DONZERE	Digue Lascombe	10	Leviées de terre emportées sur 80 à 100 m	vitesse du courant	Subdivision
26	Pierrelatte	Digue du Market	10	Brèche de 30 m	vitesse du courant	Subdivision
26	Pierrelatte	le "Déversoir"	10	Brèche de 20 m	-	Subdivision
26	Pierrelatte	le "Déversoir"	10	Brèche de 20 m	-	Subdivision
26	Pierrelatte	Digue des pêcheurs	10	Brèche dans une levée de terre	vitesse du courant	Subdivision
26	Pierrelatte	Digue de la Faîne	10	Brèche de 80 m + surcoulement/atterrissement	vitesse du courant	Subdivision
26	Pierrelatte	le "Déversoir"	10	Brèche de 20 m	vitesse du courant	Subdivision
7	Viviers	Digue St Michel	10	Noyau de la digue endommagé	-	DDE 07
7	Saint-Marcel-d'Arde	Digue du Banc Rou	10	Brèche de 2002 élargie	Surverse généralisée	DDE 07
84	LAPALUD	RN 7	20	Coupure de la route pendant 2 jours pour faire passer les tuyaux de pompage	-	DDE 84
84	LAPALUD, BOLI	RN 7	20	Dépôts de limons dans les fossés	-	DDE 84
84	LAPALUD, BOLI	RN 7	20	Dépôts de limons dans les traversées sous chaussée	-	DDE 84
84	MORNAS	RN 7	20	Affaissement du talus	-	DDE 84
84	ORANGE	RN 7	20	Dégradation de chaussée	Durée de la subm	DDE 84
13	ARLES	Mas de Cazeneuve	10	Fuite dans la digue au droit de la prise d'eau, glissement du talus coté aval ayant entraîné l'effoulement d'un mur de clôture	-	SYMADREX
13	ARLES	Chamone, pk 314,5	10	Infiltration et renard d'arbres sous-cours entraînant retard hydraulique pendant la crue PK314,5 et Erosion de la digue coté fleuve PK 315	-	SYMADREX

Avec une base de données associée

...et la localisation des principales interventions d'urgence



Répartition des dommages par département

