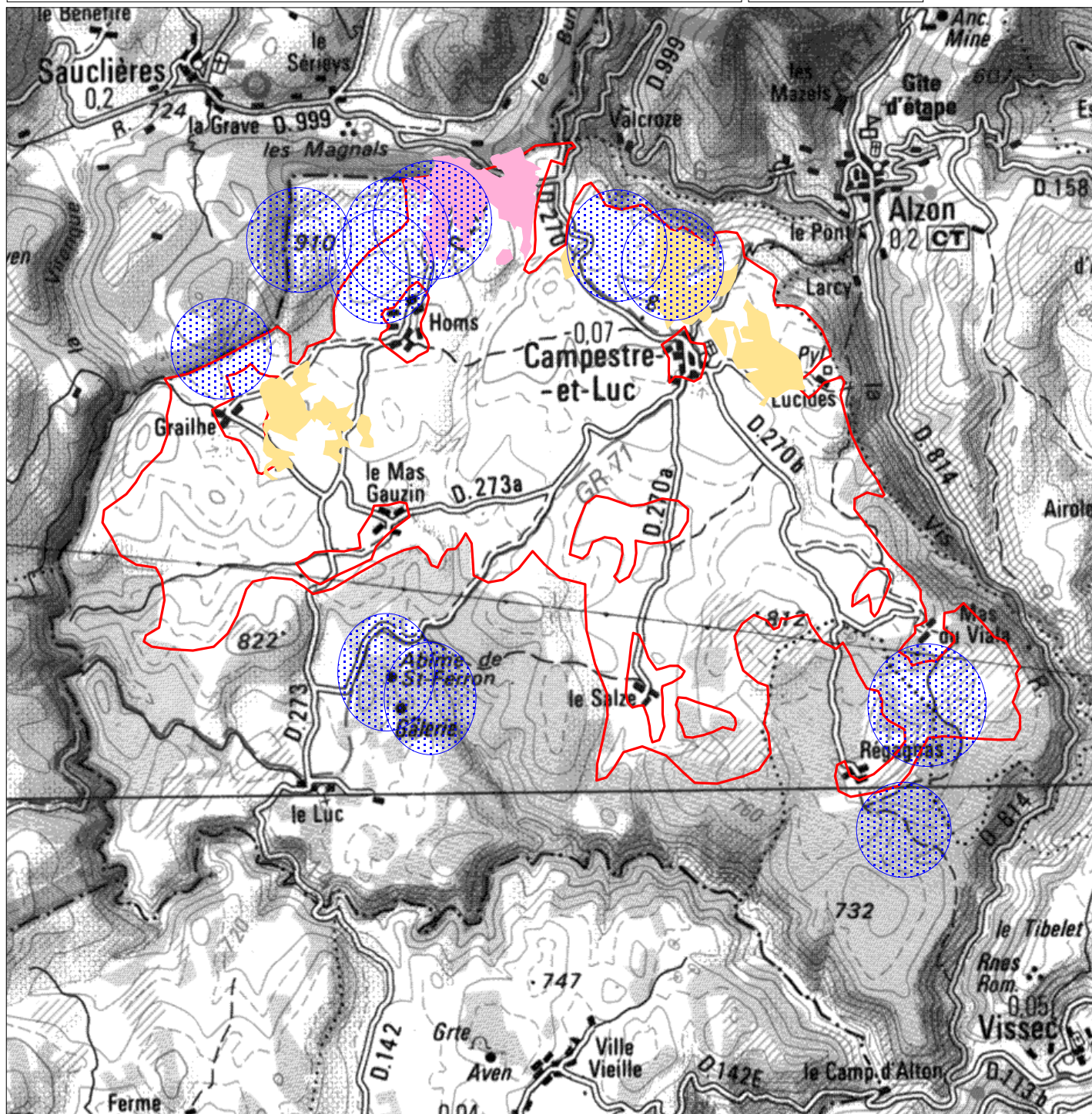


HABITATS NATURELS



Carte N°
15



Site transmis



8310 :
Grottes non exploitées
par le tourisme



6220* :
Parcours substeppiques
de graminées annuelles



6210* :
Formations herbeuses sèches semi-
naturelles et faciès d'embuissonnement
sur calcaire (Festuco-Brometalia)
*Sites d'orchidées remarquables



0 0,5 1 2 Km

Echelle 1 / 50 000

SOURCES :

Site Natura 2000 : MATE/DIREN LR, 1/25 000, 1998
Habitats naturels : CEN-LR, 1/25 000, 2000; Bulletin et
mémoires de la société de spéléologie, 1/125 000, 1910
Fond : (c) IGN, SCAN 1/100 000, 1994

CARTOGRAPHIE :
CEN-LR, juin 2001

