



TRANSPORTS EN OCCITANIE

Chiffres-clés 2018 - 2019



PRÉFET
DE LA RÉGION
OCCITANIE

ORT 
Occitanie / PYRÉNÉES-MÉDITERRANÉE



Observatoire
régional
des transports

Préface

Cette nouvelle édition des chiffres clés du transport en Occitanie présente les évolutions de ce secteur sur la période 2018-2019.

Ce document est co-édité avec l'Observatoire Régional des Transports Occitanie qui rassemble les principaux acteurs du secteur des transports et de la mobilité en Occitanie. Il synthétise les données concernant les infrastructures et les réseaux, le parc de véhicules, la sécurité routière et les émissions de polluants, la mobilité urbaine et aborde pour l'ensemble des modes routier, ferroviaire, aérien, maritime et fluvial, les principaux flux de voyageurs et de marchandises.

La Direction Régionale de l'Environnement de l'Aménagement et du Logement Occitanie a réalisé cette synthèse sur la base des données fournies notamment par l'INSEE, la Région Occitanie, ATMO Occitanie, Réseau Ferré de France, l'Autorité de Régulation des Transports, SNCF Mobilités, Tisséo, Montpellier Méditerranée Métropole, l'Aéroport de Toulouse-Blagnac, l'Union des Aéroports Français, l'établissement public régional du port de Sète, Voies Navigables de France, Gireve, le Conseil Départemental de l'Hérault ainsi que les différents services de l'Etat.

Je vous en souhaite une bonne lecture.

Patrick BERG,

Directeur régionale de l'Environnement,
de l'Aménagement et du Logement en Occitanie

Sommaire

La région Occitanie

2

Territoires et démographie
Gouvernance de la mobilité
Infrastructures de transport

Véhicules et motorisations

4

Parc automobile
Immatriculations
Énergies

Environnement et sécurité routière

6

Pollution
Sécurité routière

Mobilité urbaine

7

Principaux flux domicile-travail entre les grandes aires urbaines
Déplacements dans les métropoles de Toulouse et de Montpellier
Transports collectifs urbains

Transports routiers

9

Transport routier national de marchandises
Transport par autocar librement organisé
Trafic autoroutier France-Espagne
Trafic autoroutier en Occitanie

Transports ferroviaires

11

Transport ferroviaire interrégional
Gare - fréquentation des voyageurs

Transports aériens

12

Aéroports

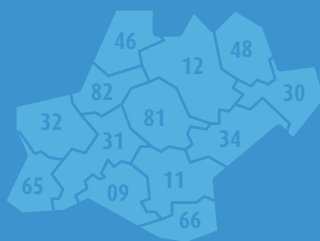
Transports maritimes et fluviaux

13

Maritime
Fluvial

LA RÉGION OCCITANIE

TERRITOIRES ET DÉMOGRAPHIE



- 13** départements
- 2** métropoles
Toulouse 755 882 hab. Montpellier 457 839 hab.
- 1** communauté urbaine
- 21** communautés d'agglomération
- 140** communautés de communes

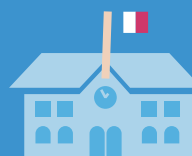


5 808 435
habitants

80
habitants / km²

9% de la population métropolitaine

117,6
habitants / km² en métropole



5 454
communes

sources : INSEE, comparateur de territoire, population 2015 - DGCL-DESL - février 2018

GOVERNANCE DE LA MOBILITÉ

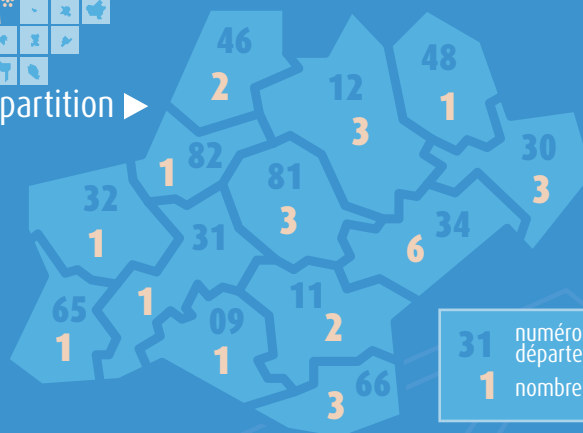


28 Autorités organisatrices de la mobilité regroupant **861 communes**

soit **15,8%**
des communes de la région

couvrant **12 885 km²**
soit **17,7%**
de la superficie régionale

avec **3 543 115 habitants** soit **61%**
de la population régionale



sources : INSEE recensement au 1^{er} janvier 2016, enquête CEREMA au 10 juillet 2019
AOM : Autorité organisatrice de la Mobilité

INFRASTRUCTURES DE TRANSPORT



Réseau routier

141 543 km
dont 1%
d'autoroutes

Moyenne
des régions **89 147** km
dont 1,2%
d'autoroutes

source ARAFER rapport annuel 2018



Réseau ferré

2 605 km
dont 2,2%
de Lignes à Grande Vitesse

Moyenne
des régions **2 349** km
dont 9,2%
de Lignes à Grande Vitesse

source ARAFER rapport annuel 2018

Réseau aéroportuaire



9 aéroports

sources : MTE/SOeS - SNCF Réseau décembre 2015
ARAFER - fiches régionales 2018

AÉROPORTS	
TOULOUSE	TLS
MONTPELLIER	MPL
CARCASSONNE	CLF
TARBES	LDE
PERPIGNAN	PGF
BEZIERS	BZR
NIMES	FNI
RODEZ	RDZ
CASTRES	DCM

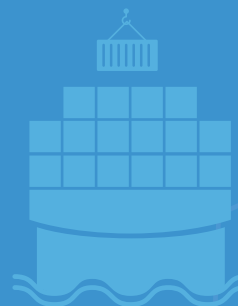
Réseau portuaire



215 km
de côtes



70
ports de plaisance
(ports maritimes,
zones fluviales ou lacustes)

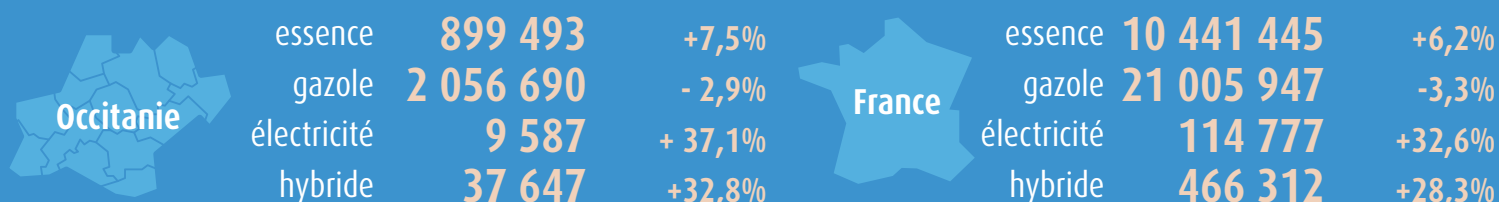


3 ports de commerce
Port de Sète
Port-La-Nouvelle
Port-Vendres

VÉHICULES ET MOTORISATIONS

PARC AUTOMOBILE

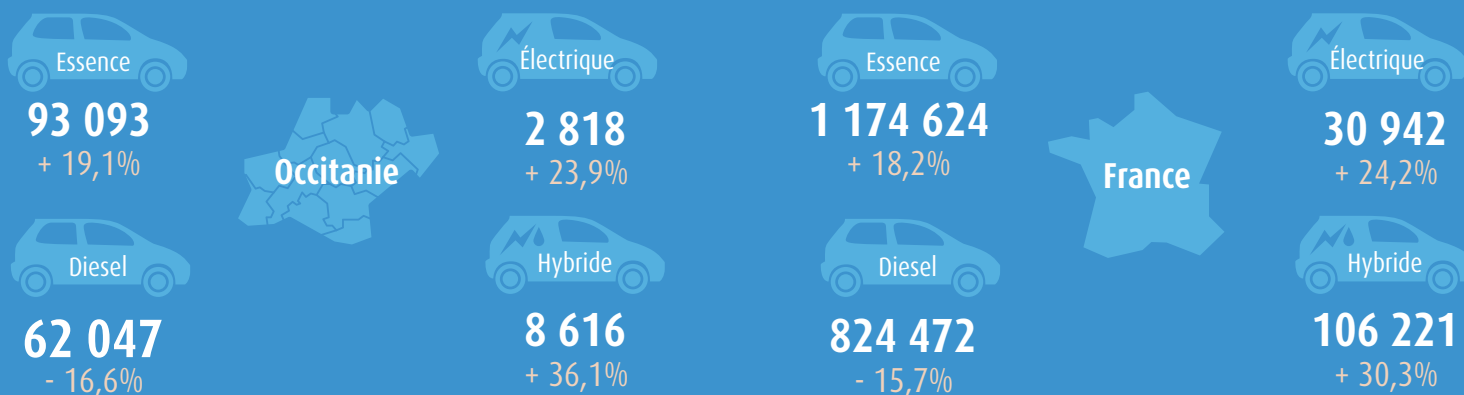
Voitures particulières par source d'énergie



sources : RSVERO répertoire statistique des véhicules routiers au 01/01/2019 - parc de voitures particulières inférieur ou égal à 15 ans d'ancienneté - évolution depuis le 01/01/2018

IMMATRICULATIONS

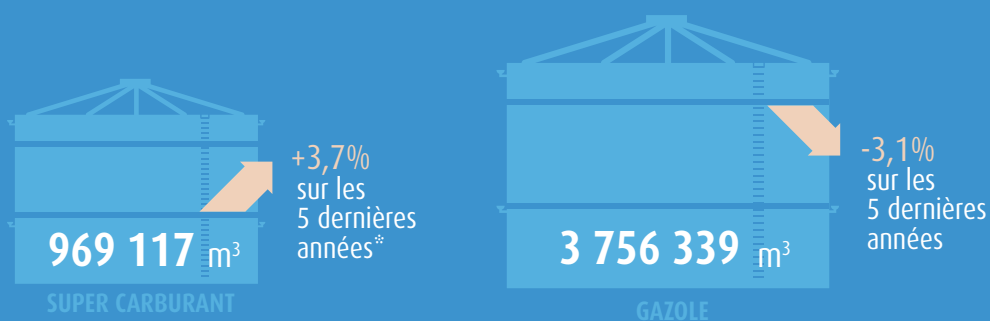
Voitures particulières neuves selon la source d'énergie



La catégorie essence regroupe : essence et super éthanol. La catégorie hybride regroupe : électricité et gazole. La catégorie diesel regroupe : gazole.
source : SDES-RSVERO - données 2018, évolution 2017-2018

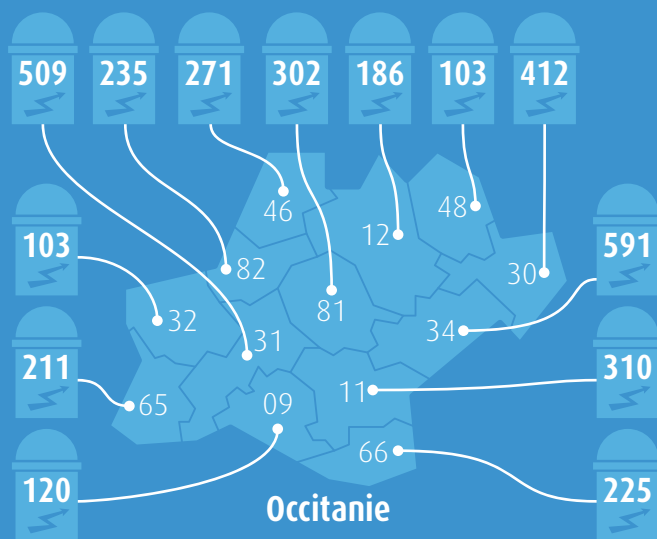
ÉNERGIES

Ventes de carburants



source : Comité professionnel du pétrole (CPDP) - Comité français du butane et du propane (CFBP) - Service de la donnée et des études statistiques (SDES) - juin 2018
unité : mètre-cube
Supercarburants sans plomb SP95-E10, supercarburant 95 et 98

Infrastructures de recharge électrique accessibles au public



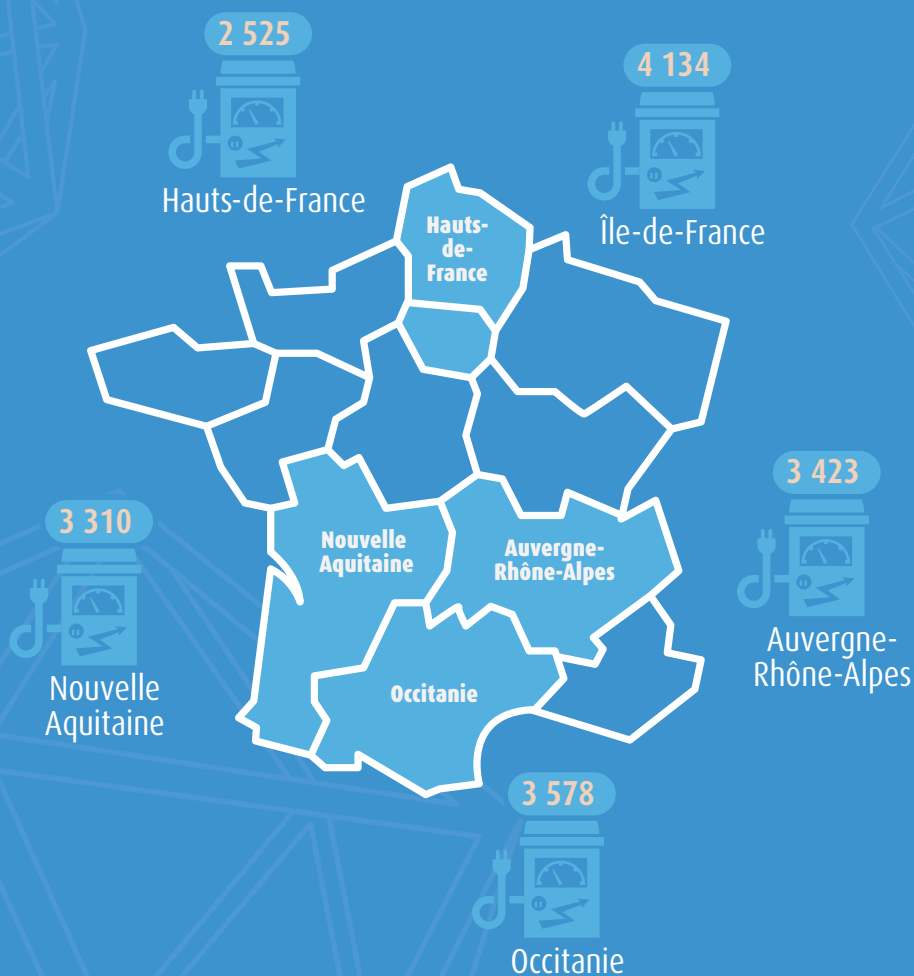
+ 418
points de recharge

ouverts et accessibles
au public en 2019

+13%
entre 2018 et 2019

sources : Gireve novembre 2019

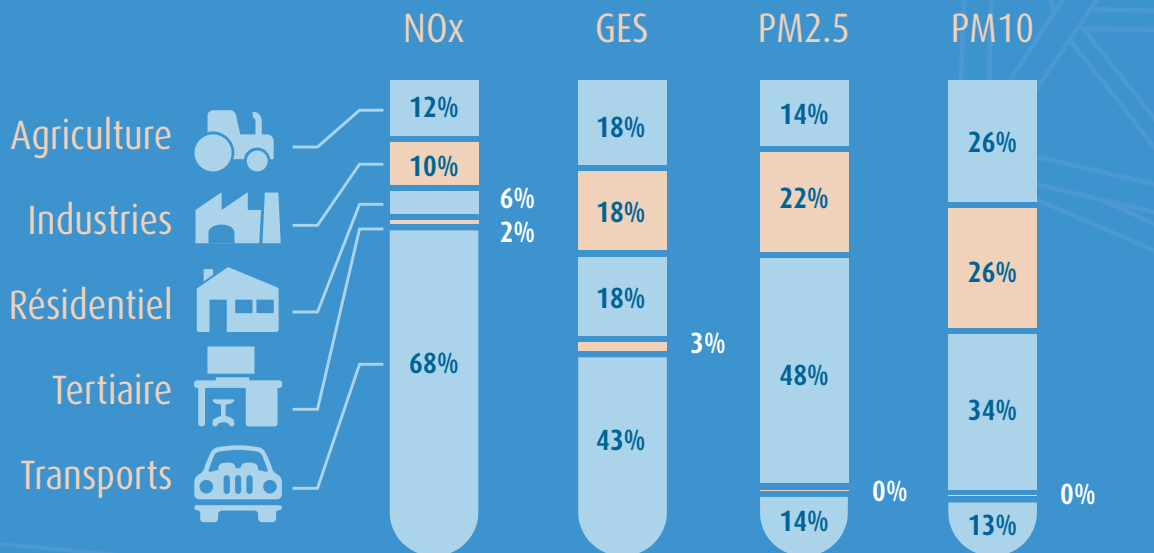
Top 5 régional du nombre de points de recharges accessibles au public



sources : Gireve novembre 2019

ENVIRONNEMENT ET SÉCURITÉ ROUTIÈRE

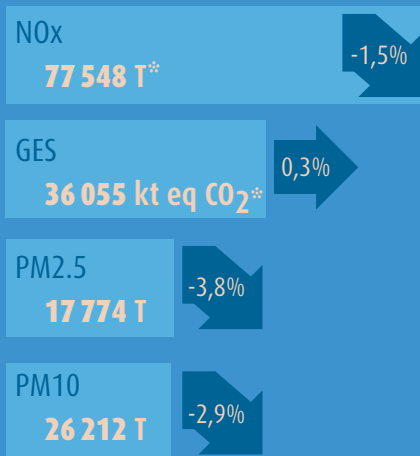
POLLUTION EN OCCITANIE



source : ATMO Occitanie - tendance 2017/2016
Inventaire des émissions - ATMO IRSV3.1 2010-2017

NOx : Oxyde d'azote (monoxyde d'azote et dioxyde d'azote)
GES : Gaz à effet de serre
PM : Particules en suspension classées en fonction de leur taille (diamètre inférieur à 10 µm et à 2,5 µm)

Tendance dans les domaines des transports



source : ATMO Occitanie - tendance 2017-2016, «Inventaire des émissions - ATMO_IRSV3.1_2010_2017» Données brutes 2017 et variation 2016-2016

* T = tonne
ktt eq CO₂ = kilos-tonnes équivalent CO₂

SÉCURITÉ ROUTIÈRE EN OCCITANIE



2013

200 accidents évités
37 vies sauvées

2017

2018

5 030 blessés

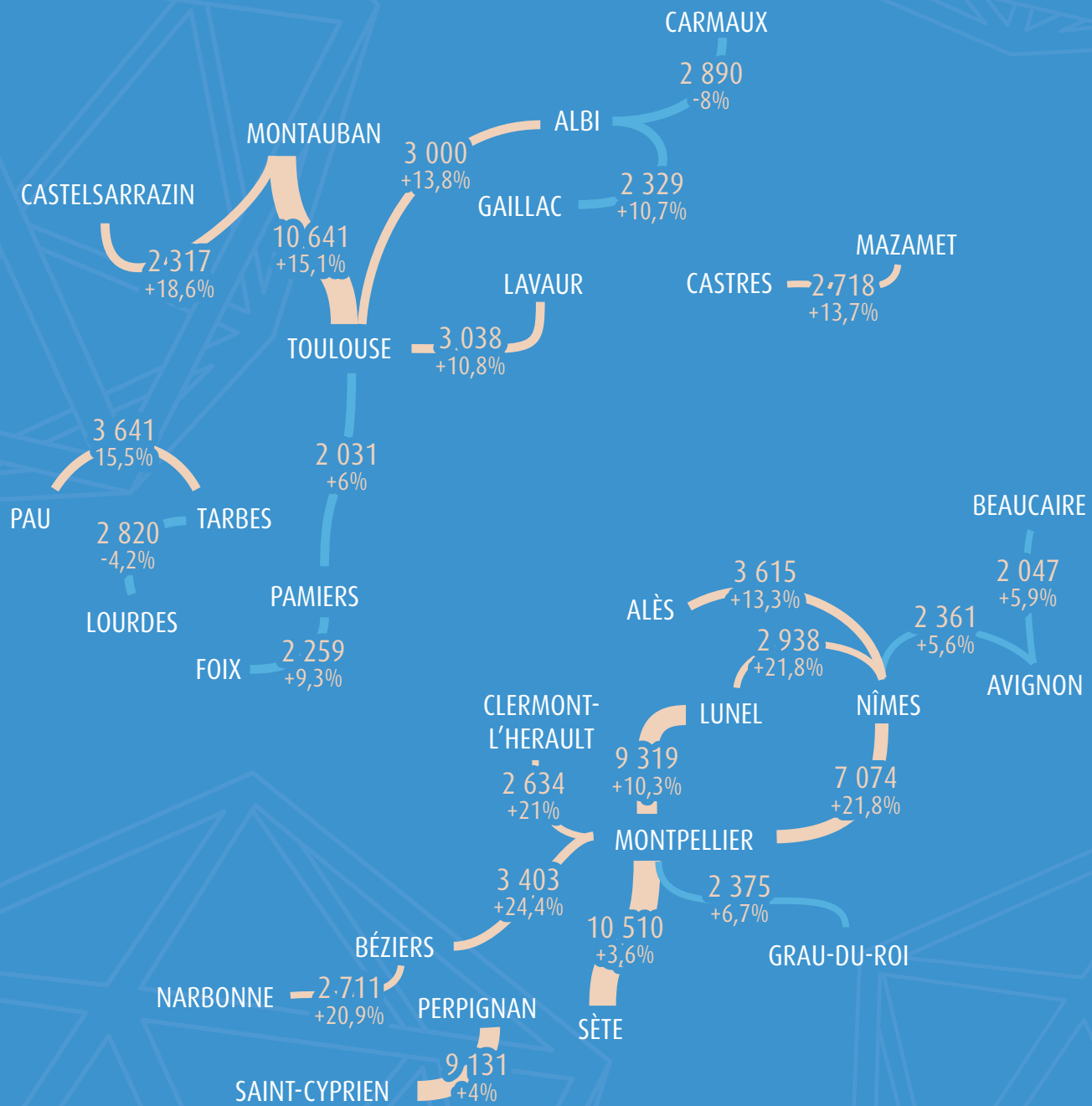
3 936 accidents corporels

366 décès

source : ORSR août 2019, chiffres définitifs 2018

MOBILITÉ URBAINE

PRINCIPAUX FLUX* DOMICILE-TRAVAIL ENTRE LES GRANDES AIRES URBAINES

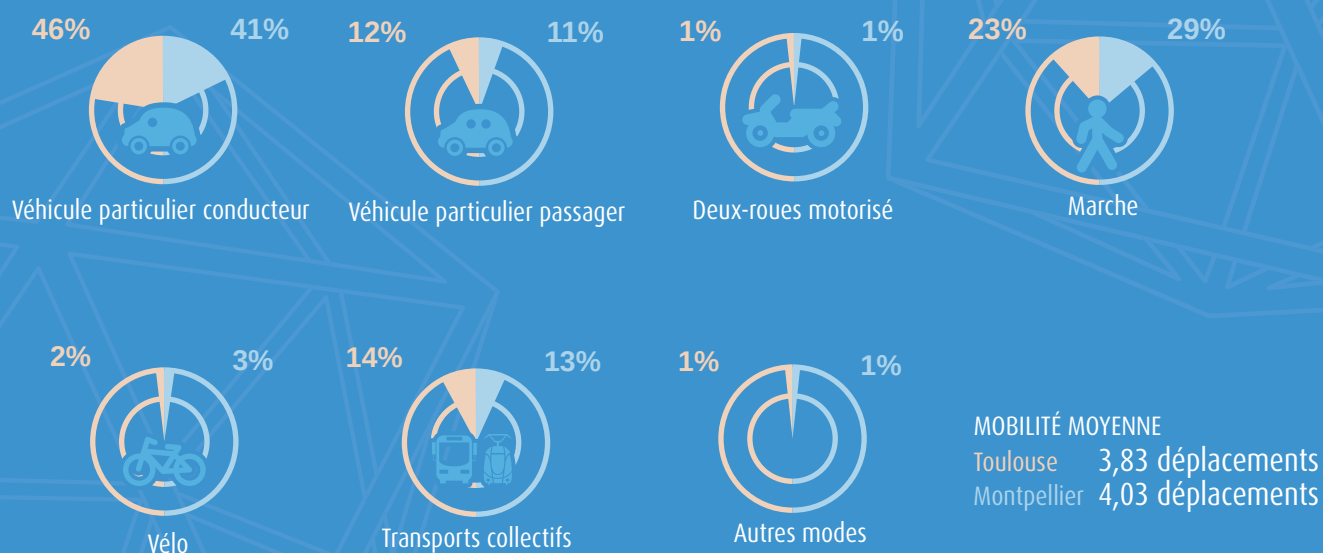


source : INSEE RP 2016, diffusion juillet 2018

*Flux journalier supérieur à 2 000 navettes en région Occitanie et avec les départements limitrophes

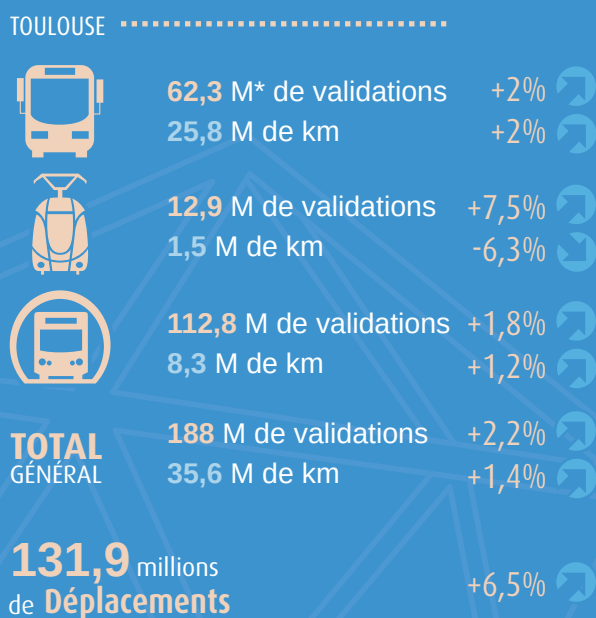
— augmentation de plus de 250 navettes entre 2011 et 2016

DÉPLACEMENTS DANS LES MÉTROPOLIS DE TOULOUSE ET DE MONTPELLIER



Source : Conseil départemental de l'Hérault, enquête globale déplacement, Tisséo SMTc, Enquête Ménage Déplacement, Toulouse PIU 2013, Montpellier Méditerranée Métropole 2014
 Le total peut, par suite d'arrondis, ne pas correspondre exactement à la somme arithmétique des parts modales.

TRANSPORTS COLLECTIFS URBAINS



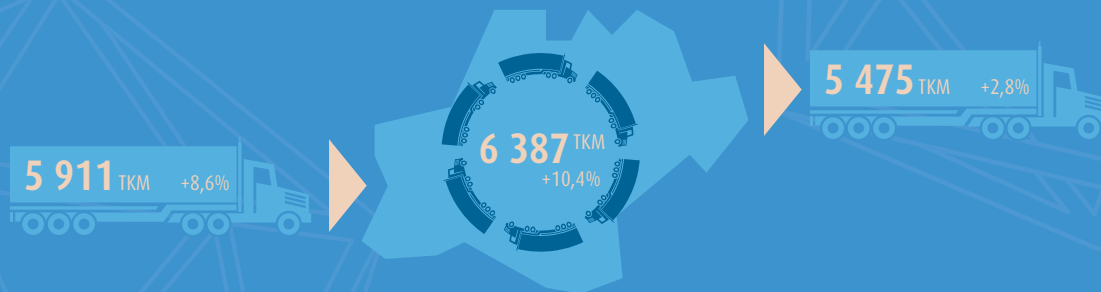
Source : Tisséo chiffres clés 2018
 Évolution entre 2014 et 2018

* unité : M = millions de validations, millions de kilomètres

Source : Montpellier Méditerranée Métropole 2018
 * unité : M = millions de validations, millions de kilomètres

TRANSPORTS ROUTIERS

TRANSPORT ROUTIER NATIONAL DE MARCHANDISES



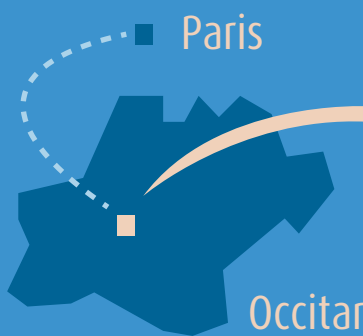
source : SOeS, enquête Transport routier de marchandises - unité TKM : million de tonnes-kilomètres transportés - données 2018

TRANSPORT PAR AUTOCAR LIBREMENT ORGANISÉ

Transport régulier de voyageurs

Paris-Toulouse
 9^e liaison nationale la plus fréquentée
 19 trajets quotidiens
 160 600 passagers en 2018
 soit
 -0,1% par rapport à 2017

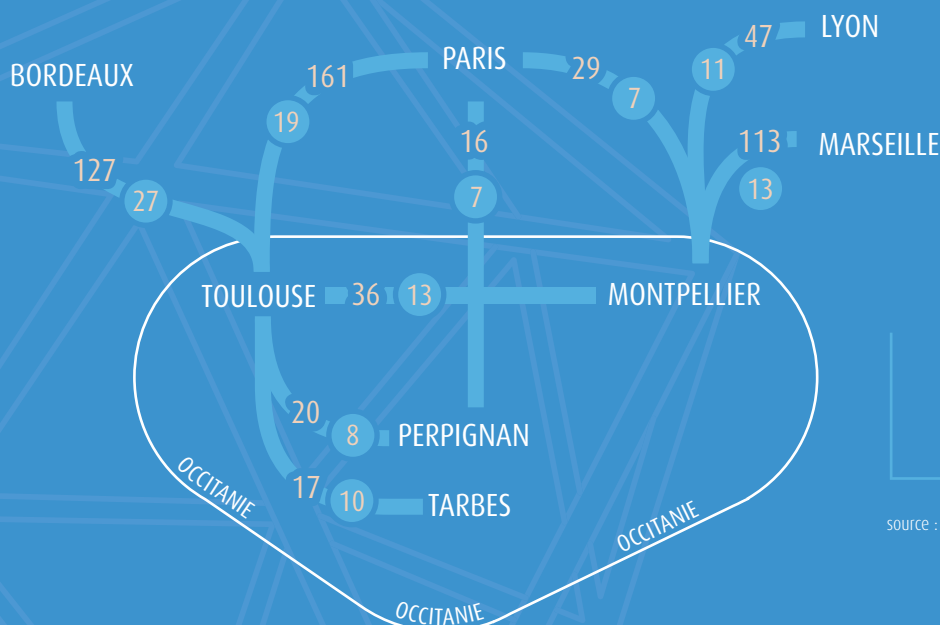
source : ARAFER 2018 - nombre de passagers quotidien



Toulouse
 72 destinations offertes
 en moyenne en 2018

Occitanie
 612 000 passagers en 2017

Principales liaisons des services routiers librement organisés



00 Milliers de passagers annuel
 00 Nombre moyen de trajets quotidiens

source : ARAFER observatoire des transports décembre 2019

TRAFIC AUTOROUTIER FRANCE-ESPAGNE



TRAFIC AUTOROUTIER EN OCCITANIE

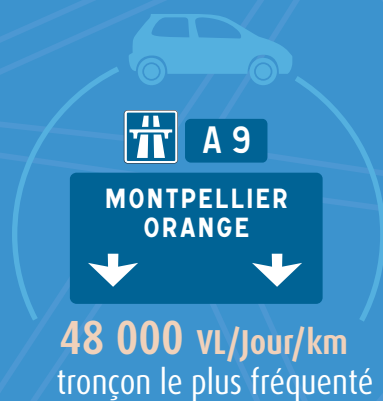
Intensité kilométrique (VL)



Intensité kilométrique (PL)



Trafic autoroutier des Véhicules Légers (VL) et Poids Lourds (PL)



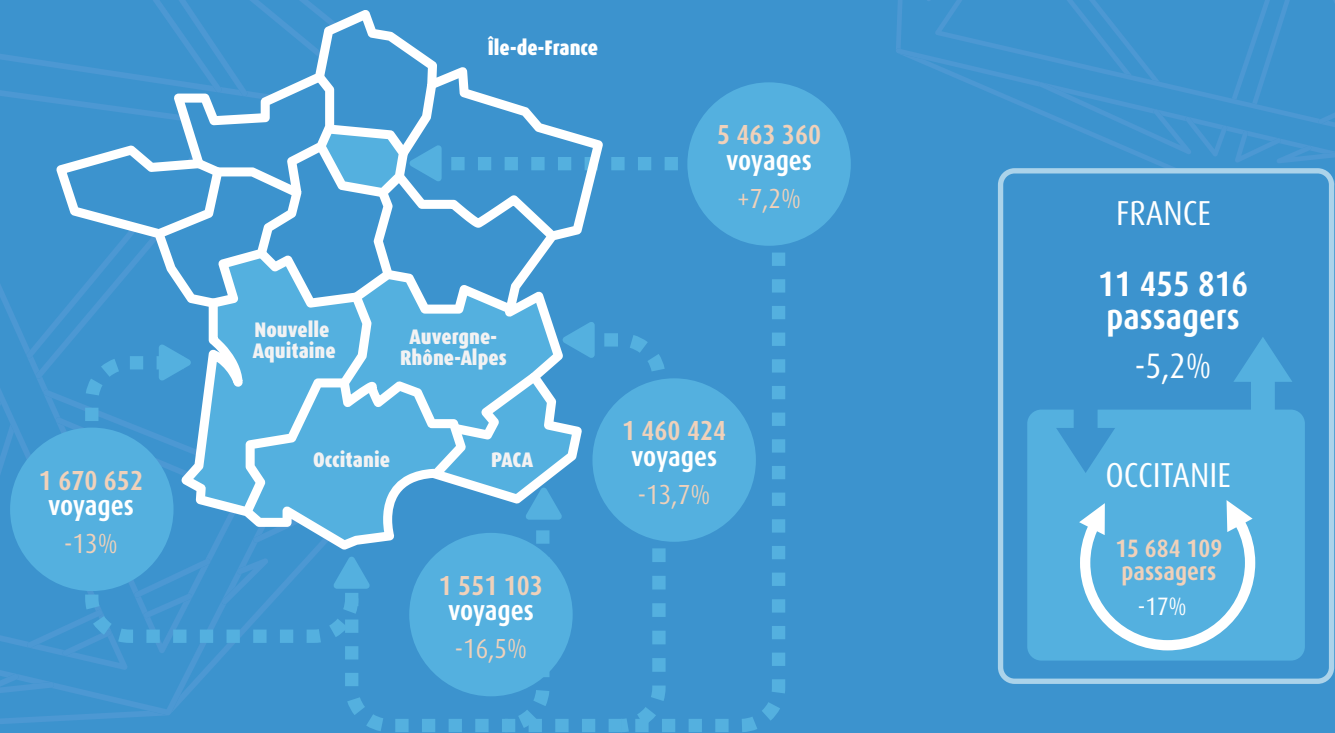
- 1,6%* Autoroutes inter urbaines
 - 1,4% Autoroutes urbaines



source : ORT - Note de conjoncture des transports en Occitanie Avril 2018
 ASF-EIFFAGE-DIR Massif Central - évolution 2017-2018 - Intensité kilométrique 2017-2018 : véhicules-km sur un an
 * évolution 2017-2018

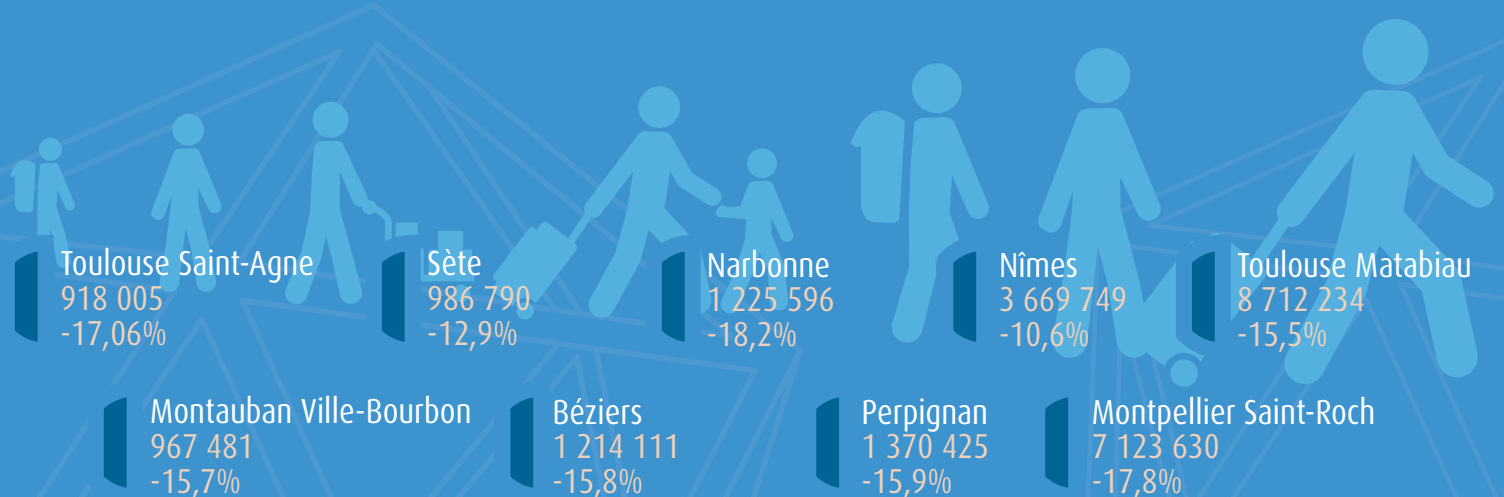
TRANSPORTS FERROVIAIRES

TRANSPORT FERROVIAIRE INTERRÉGIONAL



source SNCF Mobilités Occitanie - Direction Marketing & Services TER - source OPALE
 unité : nombre de voyages - période 2017-2018 - flux supérieur à un million de voyages

GARE - FRÉQUENTATION DES VOYAGEURS



source : SNCF Open Data - gares et connexions, novembre 2019 - évolution 2017-2018

TRANSPORTS AÉRIENS

AÉROPORTS

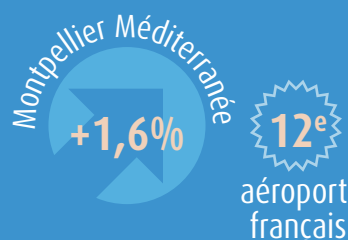
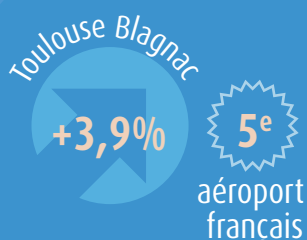


source: DGAC - aéroport de Toulouse-Blagnac
Nombre de passagers commerciaux, transit compris

Nombre de passagers

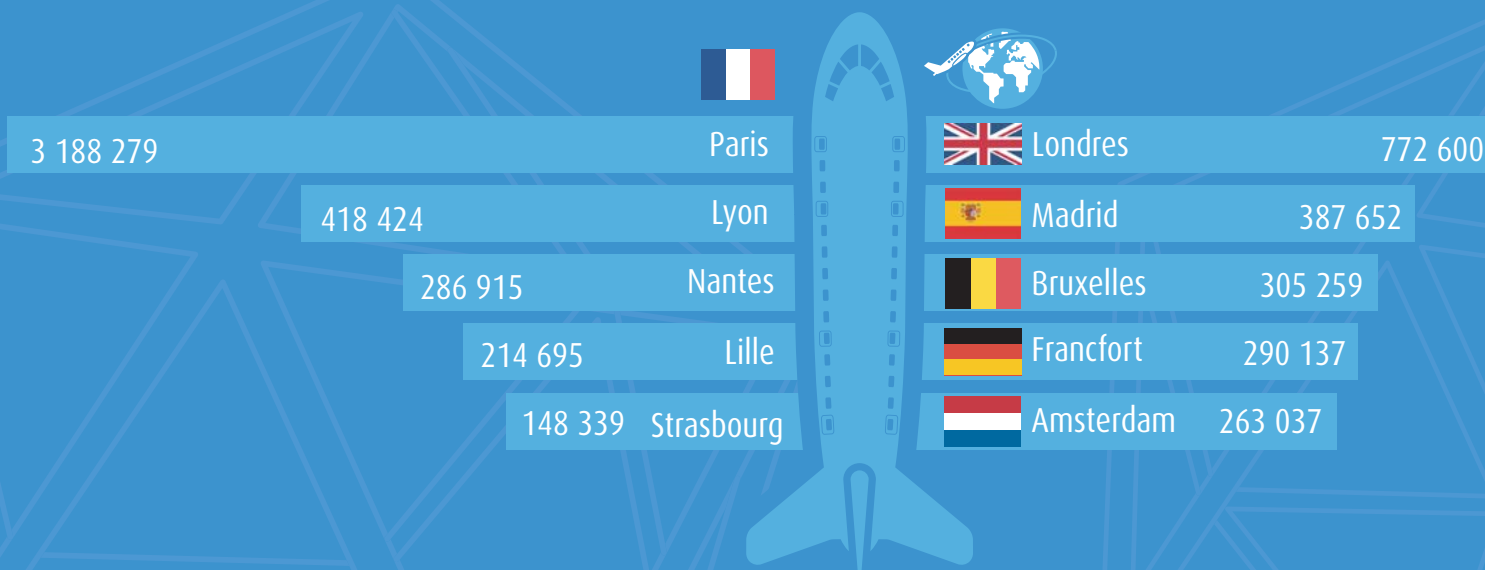
Toulouse Blagnac	9 630 308
Montpellier Méditerranée	1 879 963
Perpignan-Rivesaltes	464 246
Tarbes-Lourdes-Pyrénées	460 861
Carcassonne-Salvaza	375 321
Nîmes-Garons	236 501
Béziers Cap d'Agde	229 434
Rodez Aveyron	80 350
Castres - Mazamet	44 924

Évolution 2017-2018



source: UAF statistiques de trafic 2018, classement aéroport de la métropole

Top 5 des liaisons nationales et internationales - aéroport Toulouse Blagnac



source : ATB Trafic passagers lignes régulières 2018 et non régulières - données 2018
Destinations nationale : Paris (Roissy-Charles-de-Gaule et Orly)
Liaisons internationales : aéroports de Londres, Madrid, Bruxelles, Francfort et Amsterdam

TRANSPORTS MARITIMES ET FLUVIAUX

MARITIME

Trafic de passagers au Port de Sète



132 062
Passagers

FERRIES



114 000
Passagers

CROISIÈRES

Sources : Établissement public régional du port de sète:CCI perpignan/DDTM66 - données 2018

Trafic de marchandises par filière au Port de Sète



Autres marchandises



Engrais, chimie



Animaux vivants



Hydrocarbures
et produits carburants



Oléagineux
et céréales

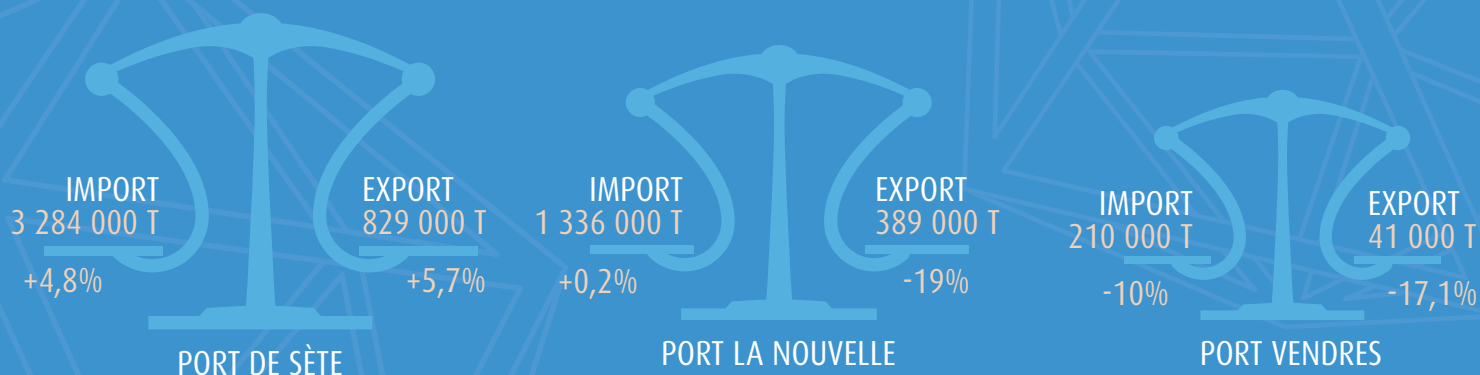
Total
en 2018

+2%

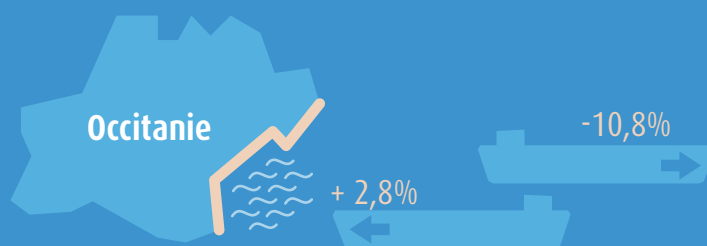
avec
4 101 811 T

Sources : Établissement public régional du port de sète : CCI perpignan/DDTM66 - données 2016
unité : T = tonnes

Fret aux ports de commerce



source : Port de Sète - CCI 66 - DDTM 66 - données 2018 - unité : tonne



Importations / exportations 2018
Ports de Sète, Port-Vendres, Port-La-Nouvelle

FLUVIAL

Trafic de marchandises transportées par voie d'eau



source : VNF, Les chiffres du transport fluvial, variation 2017/2018
Trafic national : régions Auvergne-Rhône-Alpes, Bourgogne-Franche-Comté, Grand-Est, Haut-de-France, Île-de-France, Normandie, Occitanie, Paca



Directeur de la publication : Patrick BERG

Conception, rédaction : DREAL Occitanie/Direction Transport/DMSR,
Thierry CAZALE-DIT-MARTET, Pierre DEFARGE-LACROIX
Réalisation : DREAL Occitanie/Cab-Com/Communication, Didier LE BOULBARD

www.occitanie.developpement-durable.gouv.fr



www.ort-occitanie.fr