



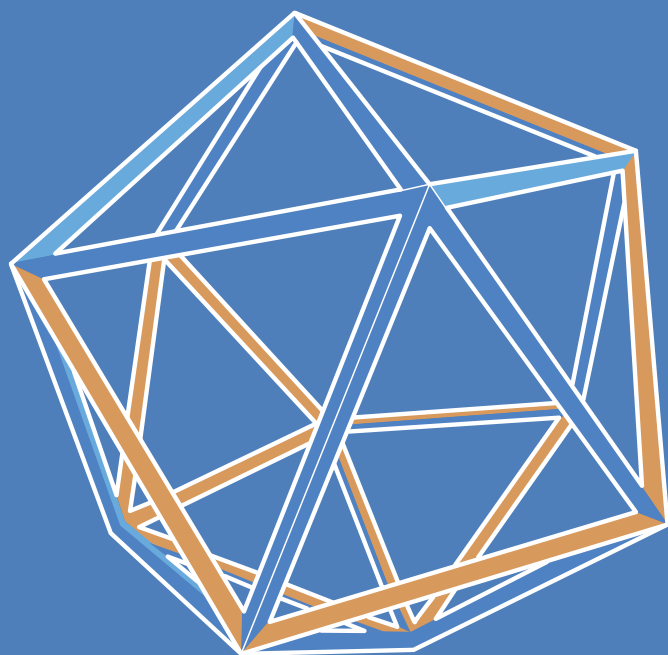
**PRÉFET
DE LA RÉGION
OCCITANIE**

*Liberté
Égalité
Fraternité*

**Direction régionale de l'environnement,
de l'aménagement et du logement**



TRANSPORTS EN OCCITANIE



Chiffres-clés 2019-2020

Préface

Cette nouvelle édition des chiffres clés du transport en Occitanie présente les évolutions de ce secteur sur la période 2019-2020.

Ce document est co-édité avec l'Observatoire Régional des Transports Occitanie qui rassemble les principaux acteurs du secteur des transports et de la mobilité en Occitanie. Il synthétise les données concernant les infrastructures et les réseaux, le parc de véhicules, la sécurité routière et les émissions de polluants, la mobilité urbaine et aborde pour l'ensemble des modes routier, ferroviaire, aérien, maritime et fluvial, les principaux flux de voyageurs et de marchandises.

La Direction Régionale de l'Environnement de l'Aménagement et du Logement Occitanie a réalisé cette synthèse sur la base des données fournies notamment par l'INSEE, la Région Occitanie, ATMO Occitanie, Réseau Ferré de France, l'Autorité de Régulation des Transports, SNCF Mobilités, Tisséo, Montpellier Méditerranée Métropole, l'Aéroport de Toulouse-Blagnac, l'Union des Aéroports Français, l'établissement public régional du port de Sète, Voies Navigables de France, Gireve, le Conseil Départemental de l'Hérault ainsi que les différents services de l'Etat.

Je vous en souhaite une bonne lecture.

Patrick BERG

Directeur régional de l'environnement,
de l'aménagement et du logement

A blue handwritten signature, likely of Patrick Berg, is written vertically on the right side of the page. The signature is stylized and appears to be a cursive representation of the name.

Sommaire

La région Occitanie

4

Territoires et démographie
Gouvernance de la mobilité
Infrastructures de transport

Véhicules et motorisations

6

Parc automobile
Immatriculations
Énergies

Environnement et sécurité routière

8

Pollution
Sécurité routière

Mobilité urbaine

9

Principaux flux domicile-travail entre les grandes aires urbaines
Déplacements dans les métropoles de Toulouse et de Montpellier
Transports collectifs urbains

Transports routiers

11

Transport routier national de marchandises
Transport par autocar librement organisé
Trafic autoroutier France-Espagne
Trafic autoroutier en Occitanie

Transports ferroviaires

14

Transport ferroviaire interrégional
Gare - fréquentation des voyageurs

Transports aériens

15

Aéroports

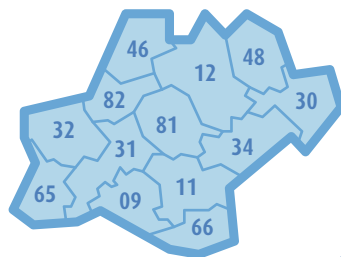
Transports maritimes et fluviaux

16

Maritime
Fluvial

LA RÉGION OCCITANIE

TERRITOIRES ET DÉMOGRAPHIE



- 13** départements
- 2** métropoles
Toulouse 771 132 hab. Montpellier 472 217 hab.
- 1** communauté urbaine
- 21** communautés d'agglomération
- 140** communautés de communes

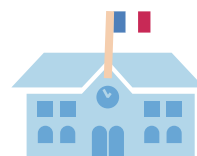


5 845 102
habitants

80
habitants / km²

9% de la population métropolitaine

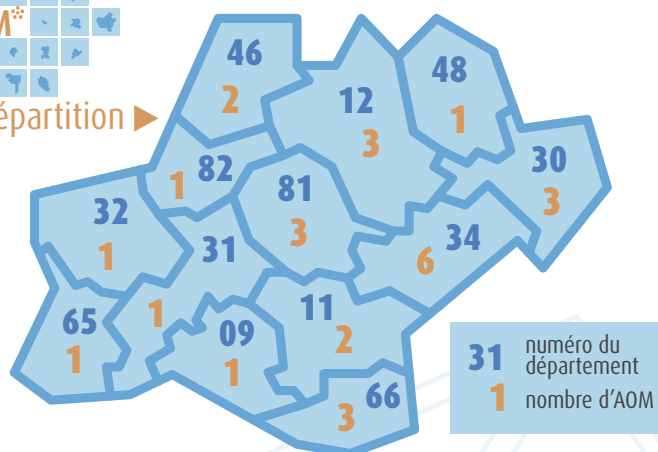
118,68
habitants / km² en métropole



5 454
communes

sources : INSEE, population municipale 2017, publication 2020

GOVERNANCE DE LA MOBILITÉ



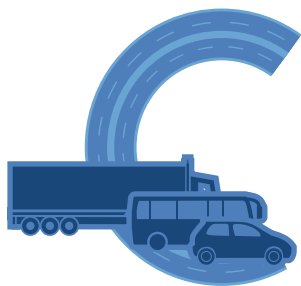
28 Autorités organisatrices de la mobilité regroupant **861 communes** soit **15,8%** des communes de la région

couvrant **12 885 km²** soit **17,7%** de la superficie régionale

avec **3 543 115 habitants** **61%** de la population régionale

sources : INSEE recensement au 1er janvier 2016, enquête CEREMA au 23 juillet 2020 (avant mise en œuvre de la LOM)
*AOM : Autorité organisatrice de la Mobilité

INFRASTRUCTURES DE TRANSPORT



Réseau routier

141 543 km
dont 1%
d'autoroutes

Moyenne
des régions **89 147** km
dont 1,2%
d'autoroutes

source ART rapport annuel 2018



Réseau ferré

2 605 km
dont 2,2%
de Lignes à Grande Vitesse

Moyenne
des régions **2 349** km
dont 9,2%
de Lignes à Grande Vitesse

source ART rapport annuel 2018

Réseau aéroportuaire



9 aéroports

sources : MTEs/SOeS - SNCF Réseau décembre 2015
ART - fiches régionales 2018

AEROPORTS	
TOULOUSE	TLS
MONTPELLIER	MPL
CARCASSONNE	CLF
TARBES	LDE
PERPIGNAN	PGF
BEZIERS	BZR
NIMES	FNI
RODEZ	RDZ
CASTRES	DCM

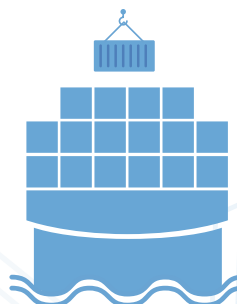
Réseau portuaire



215 km
de côtes



70
ports de plaisance
(ports maritimes,
zones fluviales ou lacustes)



3 ports de commerce
Port de Sète
Port-La-Nouvelle
Port-Vendres

VÉHICULES ET MOTORISATIONS

PARC AUTOMOBILE

Voitures particulières par source d'énergie



essence	899 493	+7,5%
gazole	2 056 690	-2,9%
électricité	9 587	+37,1%
hybride	37 647	+32,8%



essence	10 441 445	+6,2%
gazole	21 005 947	-3,3%
électricité	114 777	+32,6%
hybride	466 312	+28,3%

sources : RSVERO répertoire statistique des véhicules routiers au 01/01/2019 - parc de voitures particulières inférieur ou égal à 15 ans d'ancienneté - évolution depuis le 01/01/2018

IMMATRICULATIONS

Voitures particulières neuves selon la source d'énergie



99 273
+6,6%



3 909
+38,7%



1 267 756
+7,9%



42 306
+36,7%



56 613
-8,8%



9 455
+9,7%



736 238
-10,7%

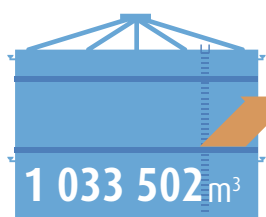


124 976
+17,7%

La catégorie essence regroupe : essence et super éthanol. La catégorie hybride regroupe : électricité, essence et gazole. La catégorie diésel regroupe : gazole.
source : SDES-RSVERO - données 2018-2019

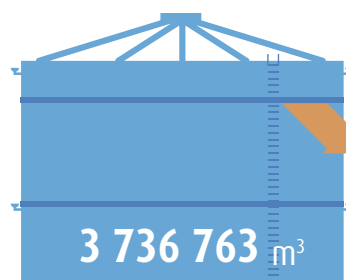
ÉNERGIES

Ventes de carburants



SUPER CARBURANT

+6,6%
sur les
5 dernières
années

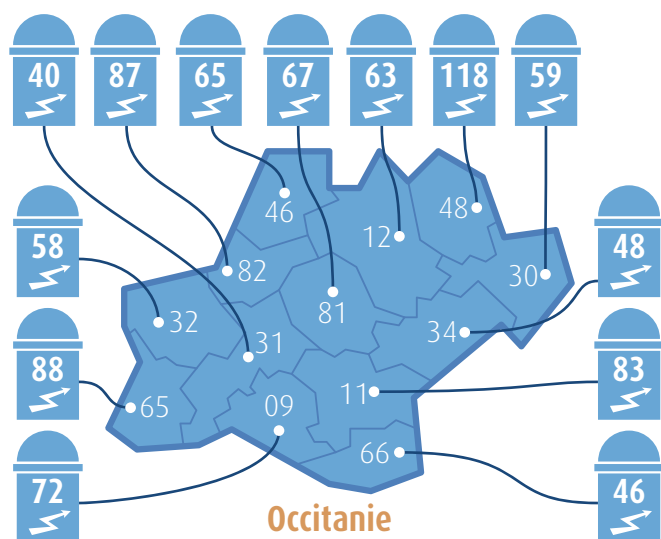


GAZOLE

-0,5%
sur les
5 dernières
années

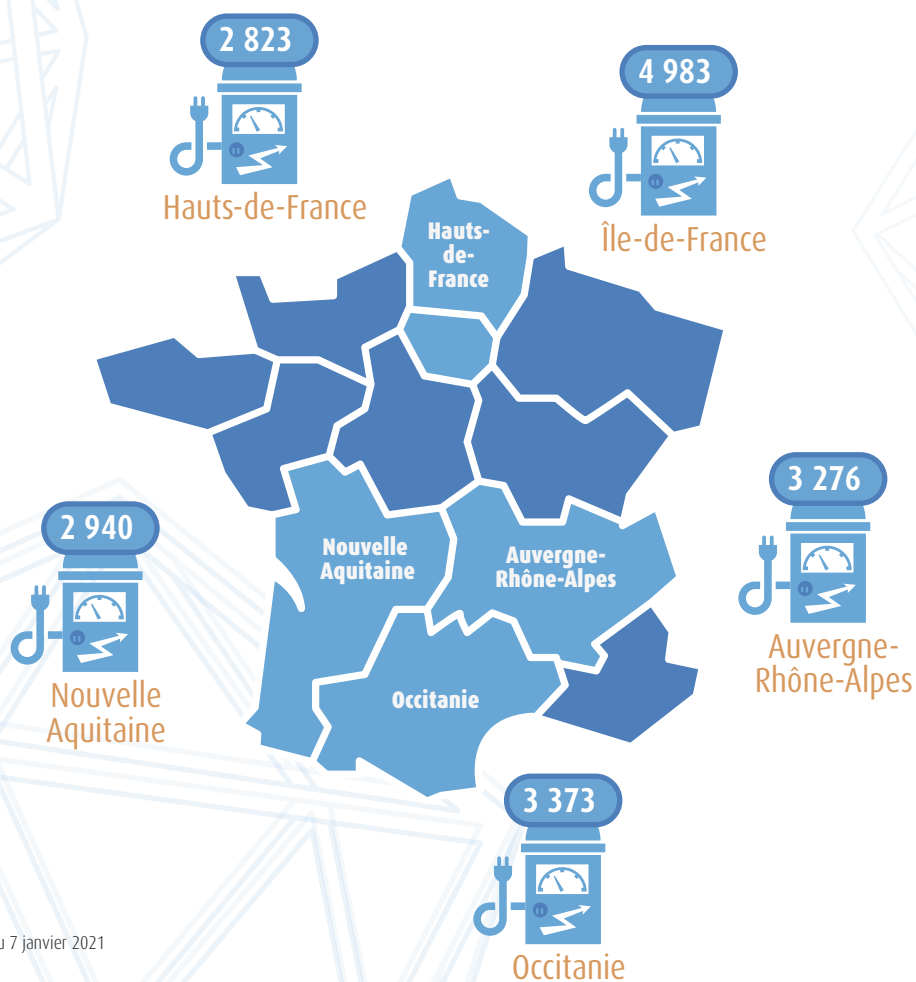
source : Comité professionnel du pétrole (CPDP) - Comité français du butane et du propane (CFBP) - Service de la donnée et des études statistiques (SDES) - 2019
unité : mètre-cube
Supercarburants sans plomb SP95-E10, supercarburant 95 et 98

Infrastructures de recharge électrique accessibles au public



sources : Gireve janvier 2021
 unité : nombre de point de recharge pour 100 000 habitants

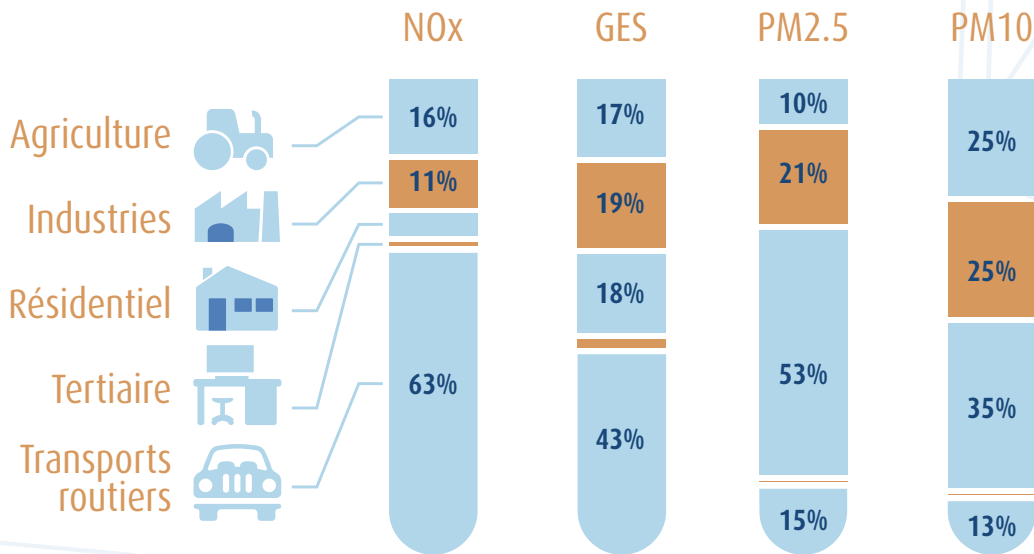
Top 5 régional du nombre de points de recharges accessibles au public



sources : Gireve novembre 2019 au 7 janvier 2021

ENVIRONNEMENT ET SÉCURITÉ ROUTIÈRE

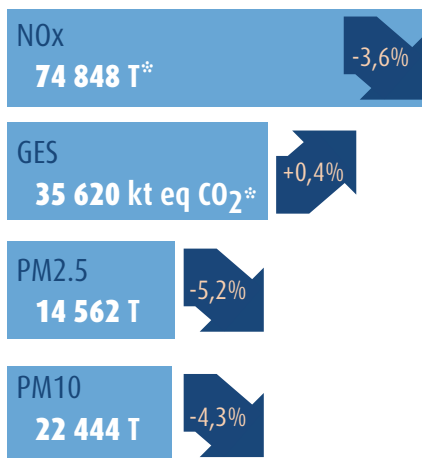
POLLUTION EN OCCITANIE



source : ATMO Occitanie - tendance 2017/2018
Inventaire des émissions - ATMO IRSV4 2008-2018

NOx : Oxyde d'azote (monoxyde d'azote et dioxyde d'azote)
GES : Gaz à effet de serre
PM : Particules en suspension classées en fonction de leur taille (diamètre inférieur à 10 µm et à 2,5 µm)

Tendance dans les domaines des transports



source : ATMO Occitanie - tendance 2017-2018,
«Inventaire des émissions -
ATMO_IRSV3.1_2010_2017» Données brutes 2017
et variation 2016-2016

* T = tonne
ktt eq CO₂ = kilos-tonnes équivalent CO₂

SÉCURITÉ ROUTIÈRE EN OCCITANIE



2015

+96 accidents
51 vies sauvées

2019

2019

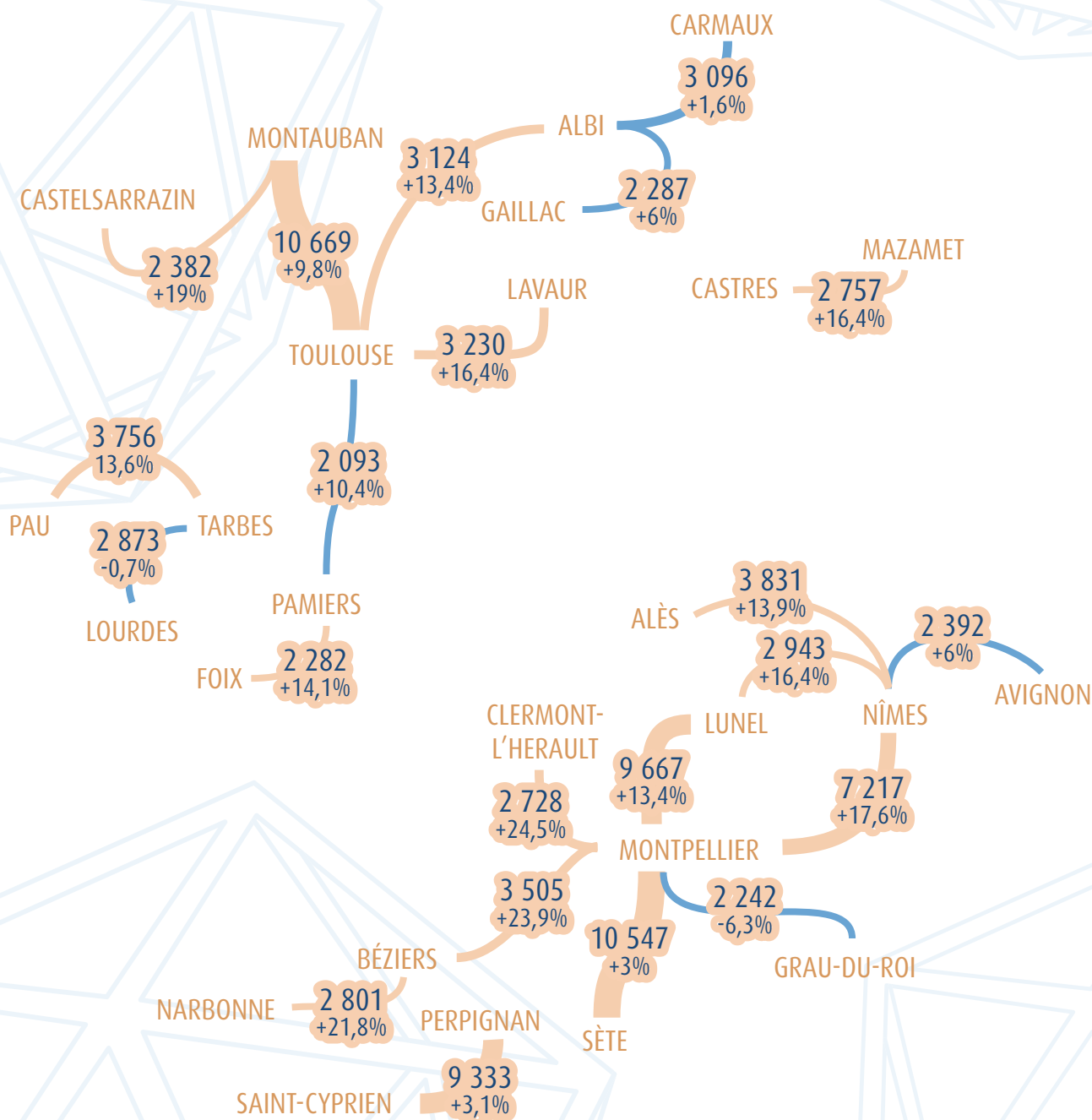
5 033 blessés

3 929 accidents corporels

390 décès

source : ORSR Occitanie août 2020

PRINCIPAUX FLUX* DOMICILE-TRAVAIL ENTRE LES GRANDES AIRES URBAINES

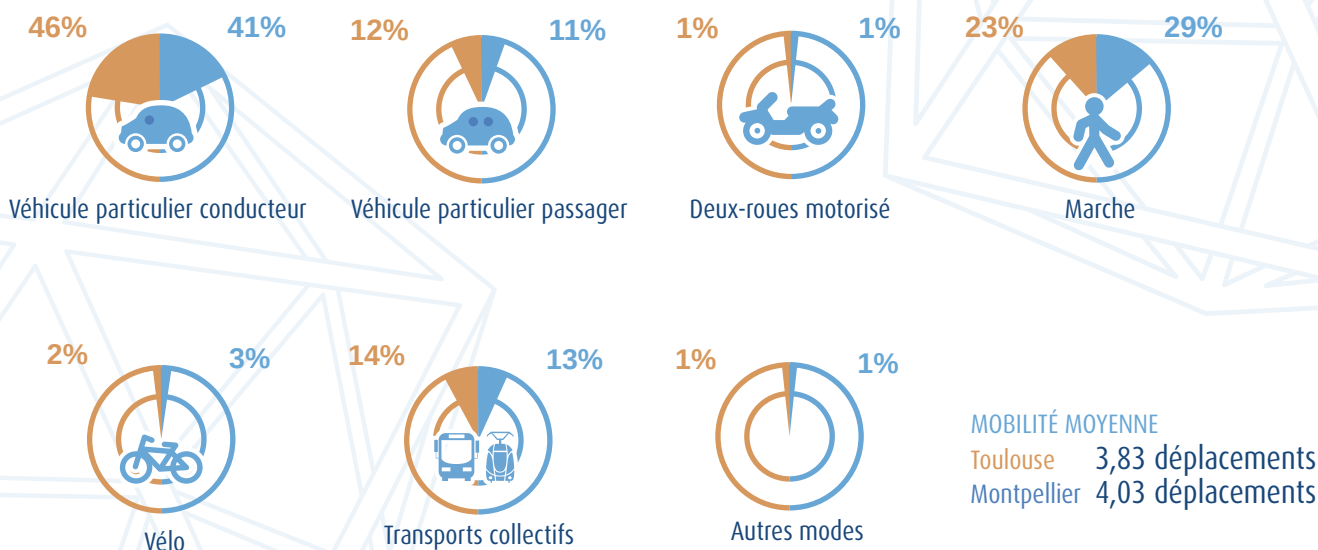


source : INSEE RP 2017, diffusion juillet 2019

*Flux journalier supérieur à 2 000 navettes en région Occitanie et avec les départements limitrophes. Valeurs intégrant les deux sens de circulation.

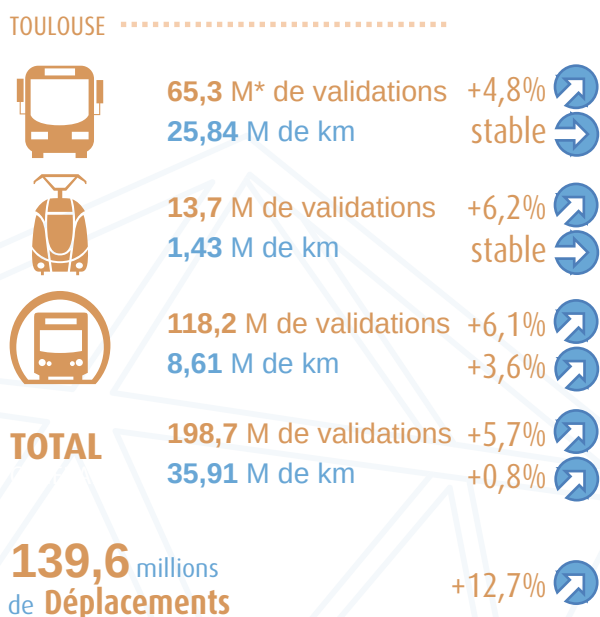
— augmentation de plus de 250 navettes entre 2012 et 2017

DÉPLACEMENTS DANS LES MÉTROPOLIS DE TOULOUSE ET DE MONTPELLIER

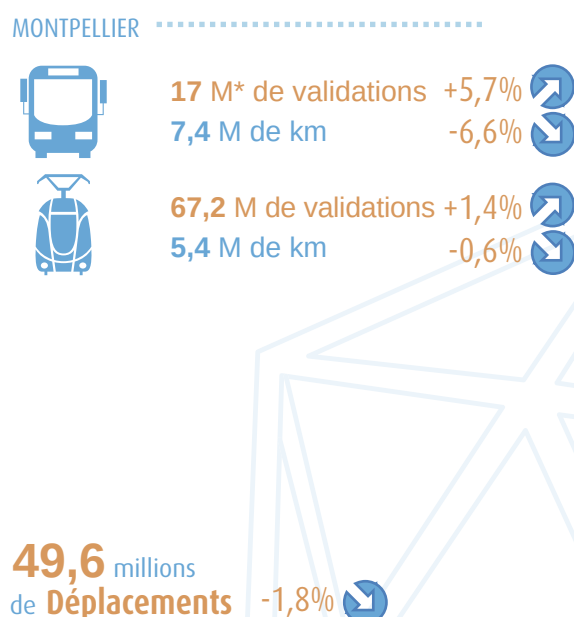


Source : Conseil départemental de l'Hérault, enquête globales déplacement, Tisséo SMTc, Enquête Ménage Déplacement, Toulouse PTU 2013, Montpellier Méditerranée Métropole 2014
 Le total peut, par suite d'arrondis, ne pas correspondre exactement à la somme arithmétique des parts modales.

TRANSPORTS COLLECTIFS URBAINS

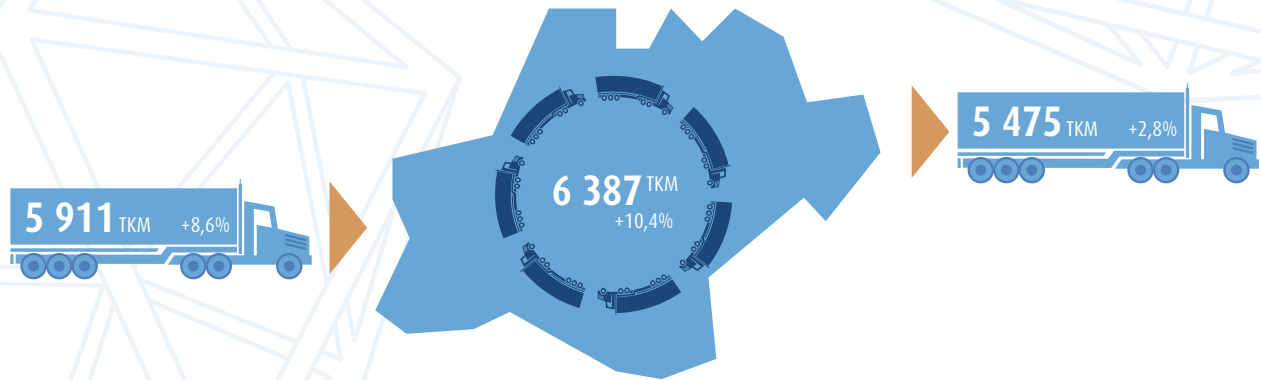


Source : Tisséo chiffres clés 2019
 Évolution des validations et km commerciaux parcourus 2018 et 2019
 Évolution des déplacements
 * unité : M = millions de validations, millions de kilomètres



Source : Montpellier Méditerranée Métropole 2019
 * unité : M = millions de validations, millions de kilomètres

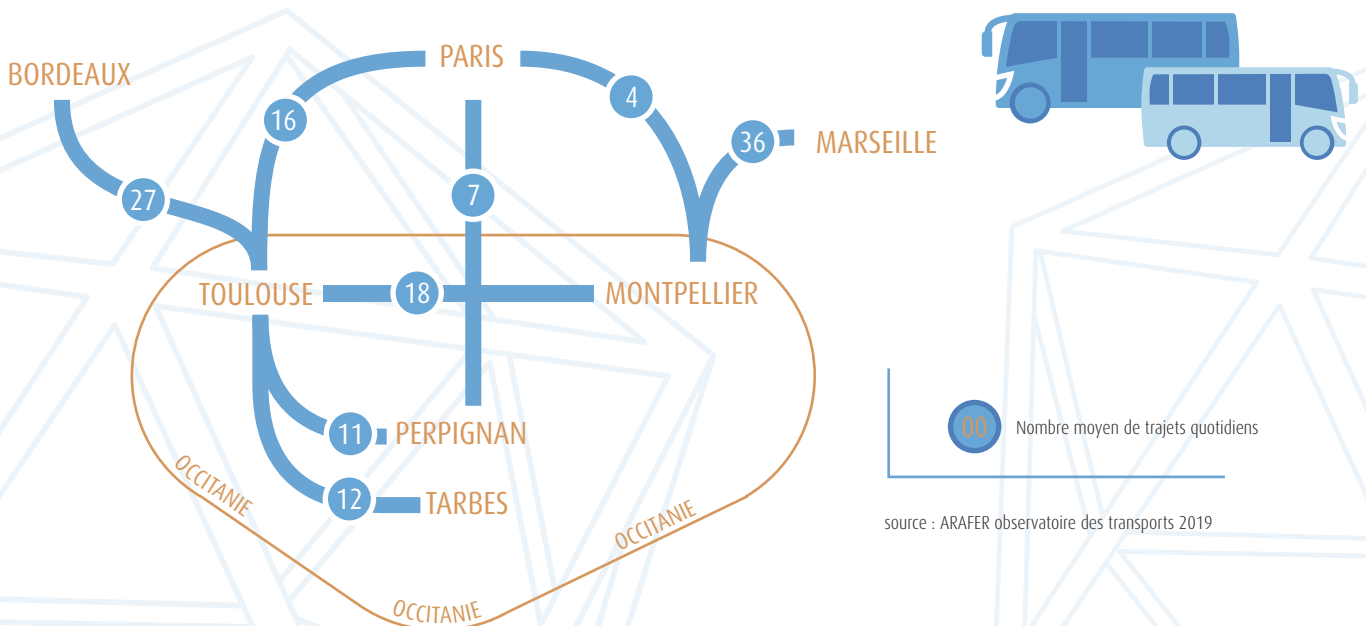
TRANSPORT ROUTIER NATIONAL DE MARCHANDISES



source : SOeS, enquête Transport routier de marchandises - unité TKM : million de tonnes-kilomètres transportés - données 2018

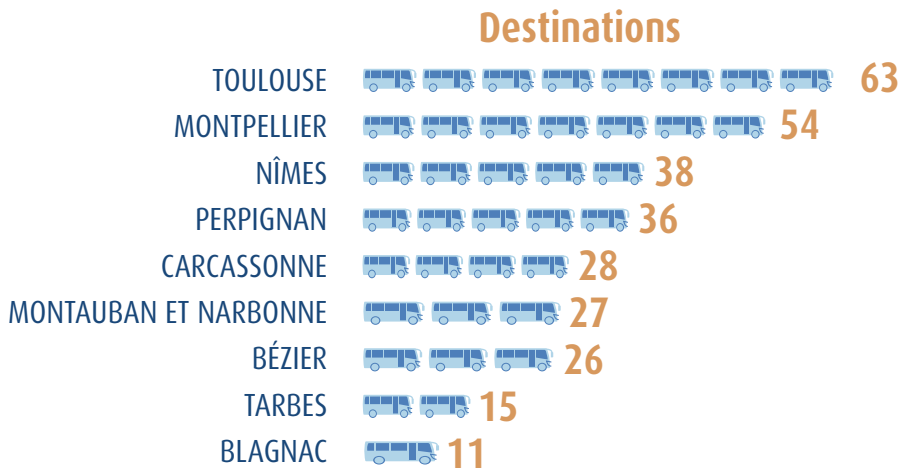
TRANSPORT PAR AUTOCAR LIBREMENT ORGANISÉ

Principales liaisons des services routiers librement organisés



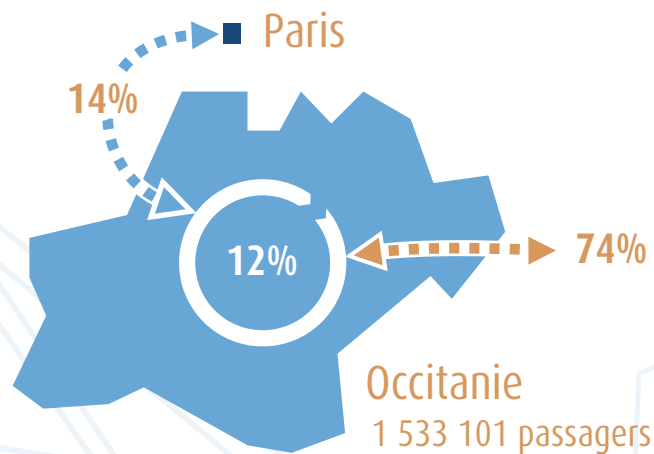
source : ARAFER observatoire des transports 2019

Top 10 de l'offre de service par ville



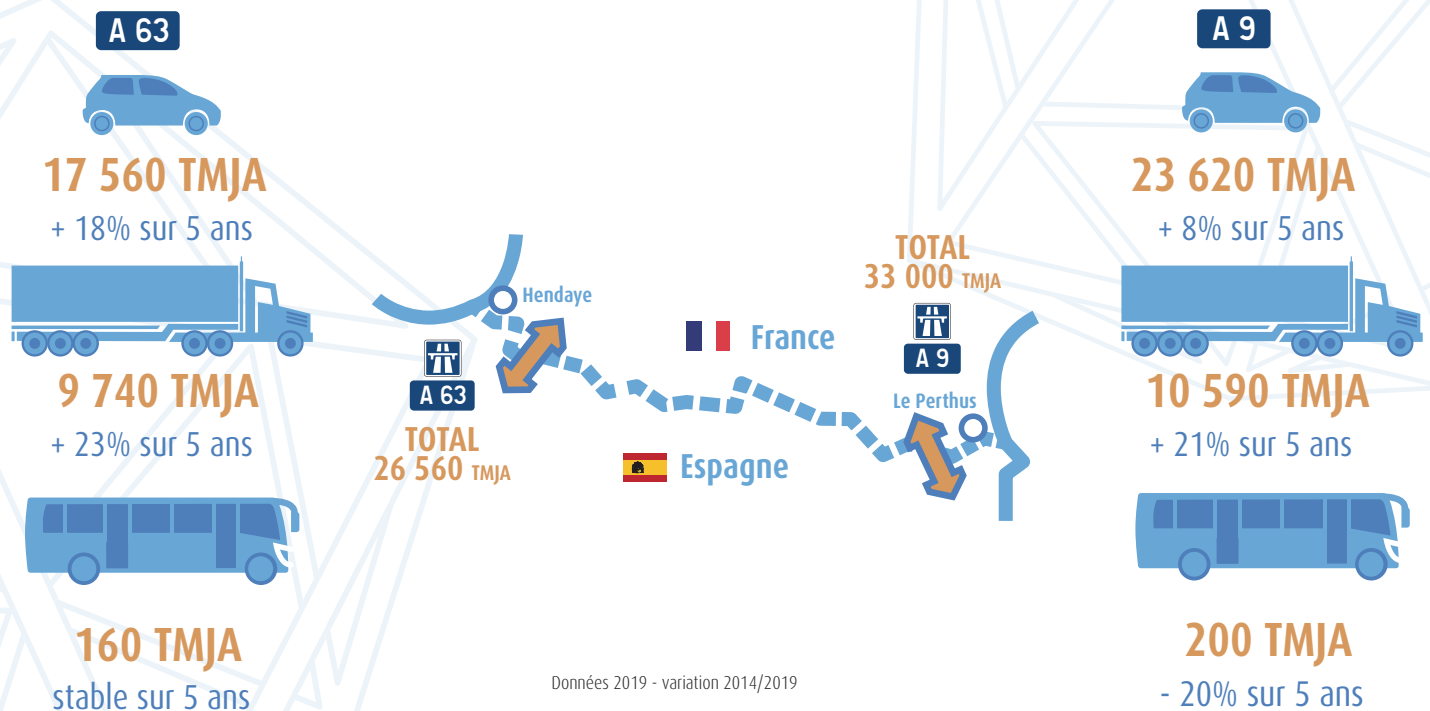
source : ARAFER observatoire des transports 2019
Classement des dix premières villes selon le nombre de destinations proposées au départ de la ville.

Transport régulier de voyageurs



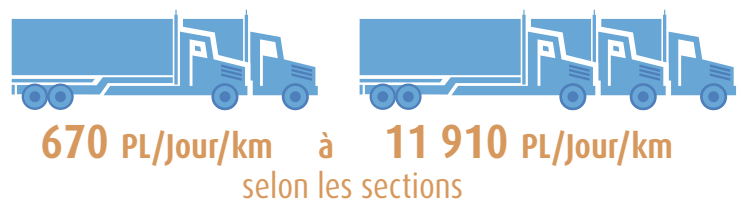
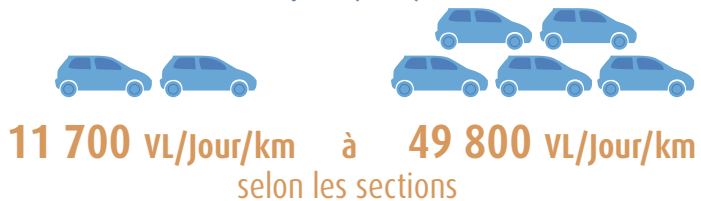
source : ART 2020 - données 2019
Part des passagers réalisant un trajet radial (à l'origine ou à destination de Paris)
Part des passagers réalisant un trajet infrarégional
Part des passagers réalisant un trajet interrégional
Nombre de passagers à l'origine ou à destination d'Occitanie

TRAFIC AUTOROUTIER FRANCE-ESPAGNE

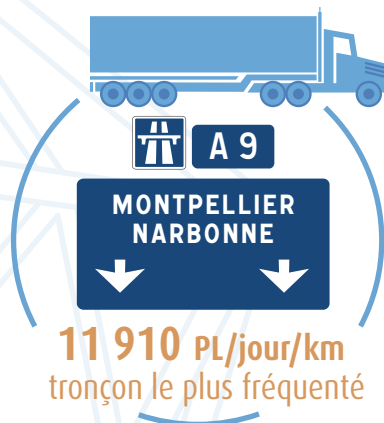
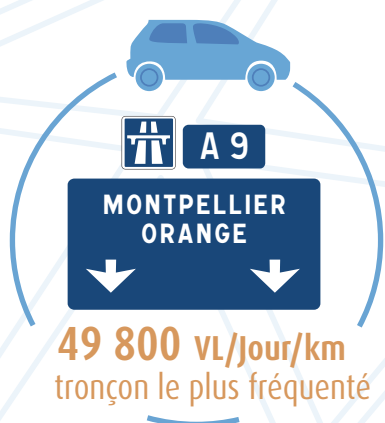


TRAFIC AUTOROUTIER EN OCCITANIE

Intensité kilométrique (VL*)



Intensité kilométrique sur les tronçons les plus fréquentés et évolution du trafic sur le réseau autoroutier

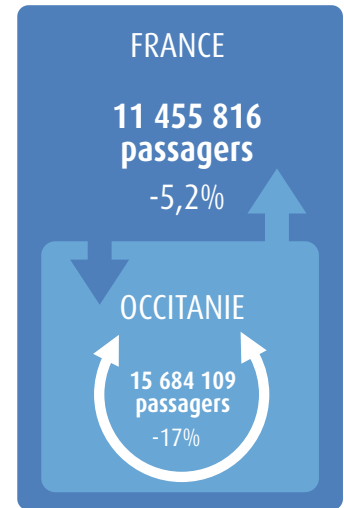
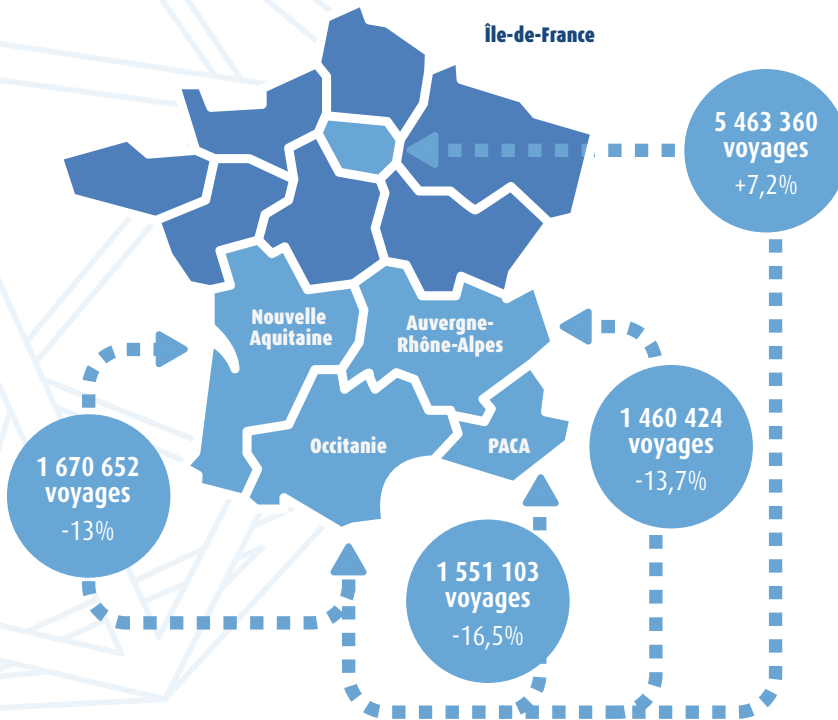


- + 3,8%*** Autoroutes inter urbaines
- + 0,8%*** Autoroutes urbaines

source : ORT - Note de conjoncture des transports en Occitanie Avril 2018
ASF-EIFFAGE-DIR Massif Central - évolution 2017-2018 - Intensité kilométrique 2018-2019 : véhicules-km sur un an
* VL : véhicules légers - PL : poids lourds
*** tous véhicules sur la période 2018-2019

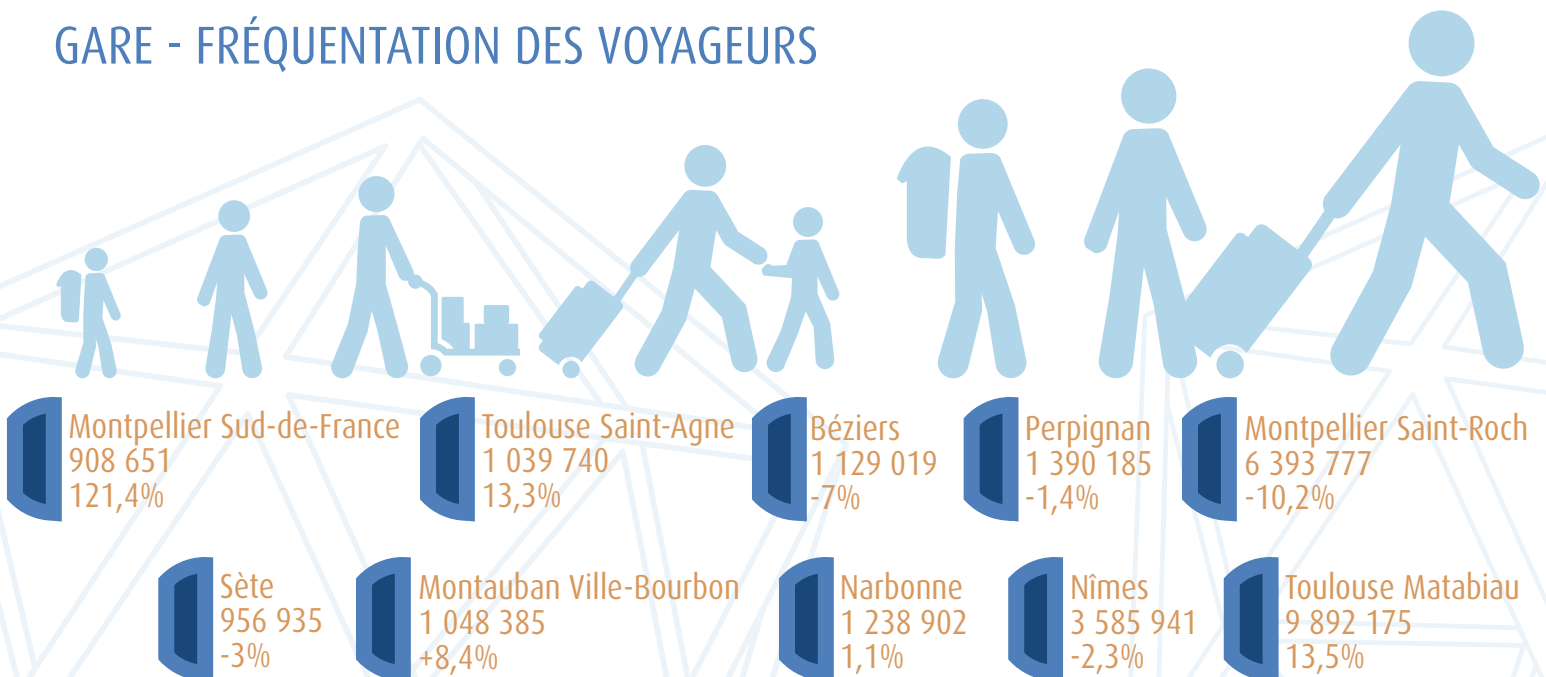
TRANSPORTS FERROVIAIRES

TRANSPORT FERROVIAIRE INTERRÉGIONAL



source SNCF Mobilités Occitanie - Direction Marketing & Services TER - source OPALE
 unité : nombre de voyages - période 2017-2018 - flux supérieur à un million de voyages

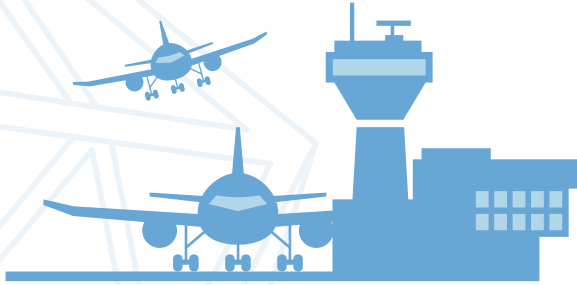
GARE - FRÉQUENTATION DES VOYAGEURS



source : SNCF Open Data - gares et connexions, novembre 2020 - évolution 2018-2019

TRANSPORTS AÉRIENS

AÉROPORTS



source: DGAC - aéroport de Toulouse-Blagnac et Montpellier - données 2019
Nombre de passagers commerciaux, transit compris

Nombre de passagers

Toulouse Blagnac	9 620 224
Montpellier Méditerranée	1 935 631
Perpignan-Rivesaltes	447 692
Tarbes-Lourdes-Pyrénées	465 312
Carcassonne-Salvaza	351 851
Nîmes-Garons	230 603
Béziers Cap d'Agde	259 163
Rodez Aveyron	87 124
Castres - Mazamet	47 426

Évolution 2018-2019



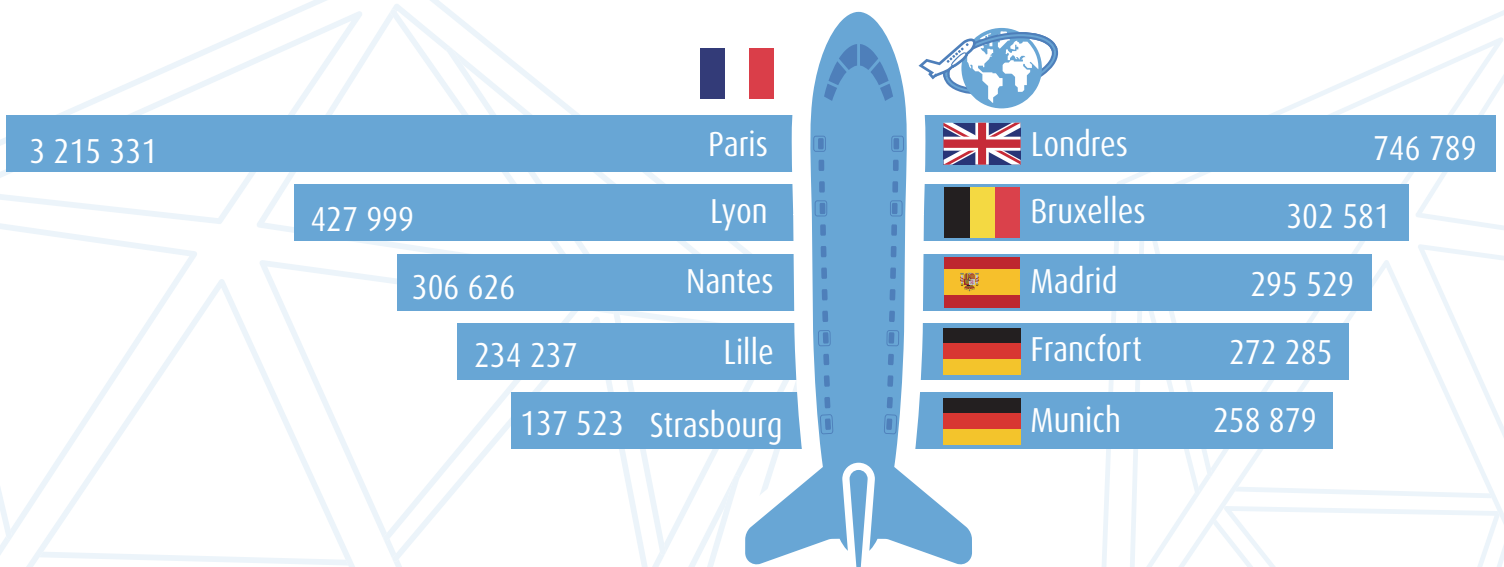
5^e
aéroport
français



12^e
aéroport
français

source: UAF statistiques de trafic 2018, classement aéroport de la métropole
évolution 2018-2019

Top 5 des liaisons nationales et internationales régulières - aéroport Toulouse Blagnac



source : ATB Trafic passagers lignes régulières 2019 et non régulières - données 2019
Destinations nationale : Paris (Roissy-Charles-de-Gaule et Orly)
Liaisons internationales : aéroports de Londres, Madrid, Bruxelles, Francfort et Amsterdam

TRANSPORTS MARITIMES ET FLUVIAUX

MARITIME

Trafic de passagers au Port de Sète



121 025
Passagers

FERRIES

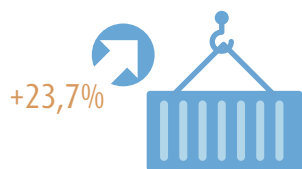


217 067 *
Passagers

CROISIÈRES

Sources : Établissement public régional du port de sète:CCI perpignan/DDTM66 - données 2019
* passagers comptés en entrée et sortie

Trafic de marchandises par filière au Port de Sète



Autres marchandises

1 508 258 T
35%

-27,1%



Engrais, chimie

160 266 T
3,7%

+59,7%



Animaux vivants

57 179 T
1,3%

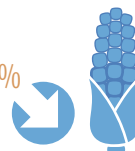
-13%



Hydrocarbures
et produits carburants

1 461 948 T
34%

+14%



Oléagineux
et céréales

1 076 831 T
25%

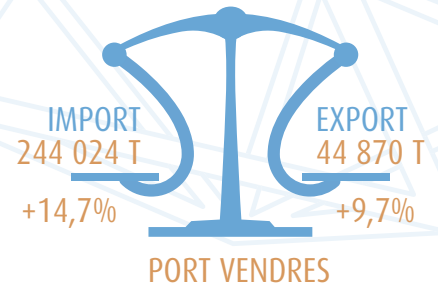
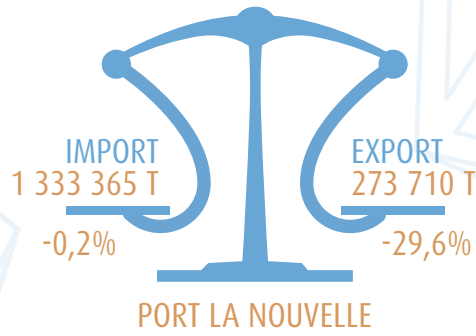
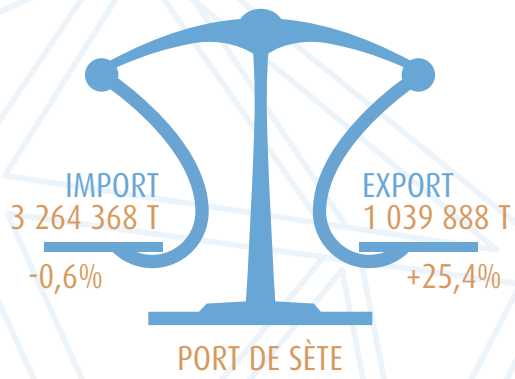
Total
en 2019 +4.6%



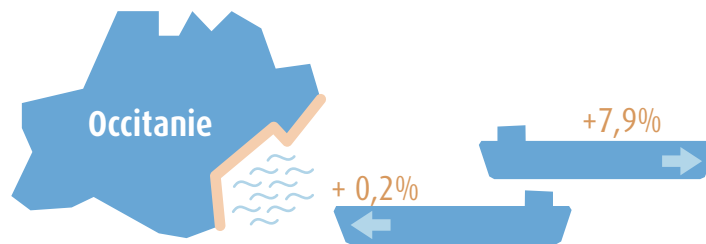
avec
4 304 256 T

Sources : Établissement public régional du port de sète : CCI perpignan/DDTM66 - données 2019
unité : T = tonnes

Fret aux ports de commerce



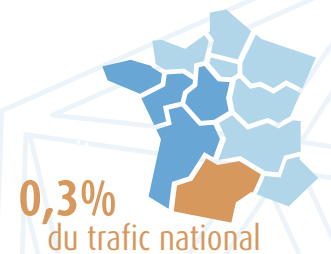
source : Port de Sète - CCI 66 - DDTM 66 - données 2019 - unité : tonne



Importations / exportations 2019
Ports de Sète, Port-Vendres, Port-La-Nouvelle

FLUVIAL

Trafic de marchandises transportées par voie d'eau



source : VNF, Les chiffres du transport fluvial, variation 2018/2019
Trafic national : régions Auvergne-Rhône-Alpes, Bourgogne-Franche-Comté, Grand-Est, Haut-de-France, Île-de-France, Normandie, Occitanie, Paca



**PRÉFET
DE LA RÉGION
OCCITANIE**

*Liberté
Égalité
Fraternité*



Directeur de la publication : Patrick BERG

Conception, rédaction : DREAL Occitanie/Direction Transport/DMSR,
Thierry CAZALE-DIT-MARTET, Pierre DEFARGE-LACROIX
Réalisation : DREAL Occitanie/Cab-Com/Communication, Didier LE BOULBARD

www.occitanie.developpement-durable.gouv.fr

www.ort-occitanie.fr