

LES CHIFFRES CLÉS DU LOGEMENT EN OCCITANIE



DREAL
OCCITANIE
juin 2017

La direction régionale de l'environnement, de l'aménagement et du logement a le plaisir de vous adresser les chiffres clé du logement en Occitanie.

Ce document a pour ambition de présenter à un large public et aux professionnels du logement des données de cadrage sur l'habitat dans la région.

En trois chapitres, un panorama de l'état du parc de logement et de sa dynamique est dressé, avec des déclinaisons locales et nationales de la grande majorité des données présentées.

Les dernières données disponibles ont systématiquement été privilégiées, dès lors qu'elles présentaient une fiabilité suffisante.

Didier KRUGER



sommaire

Parc de logements

Tableau 1	Évolution de la population et du nombre de logements entre 2008 et 2013	6
Tableau 2	Répartition des résidences principales selon leur type de construction en 2013	7
Tableau 3	Résidences principales selon leur statut d'occupation en 2013	8
Tableau 4	Logements selon leur période d'achèvement en 2013	9
Tableau 5	Répartition des logements selon leur nombre de pièces en 2013	10
Tableau 6	Ménages fiscaux ayant des revenus inférieurs à 60 % du plafond HLM selon leur statut d'occupation en 2013	11

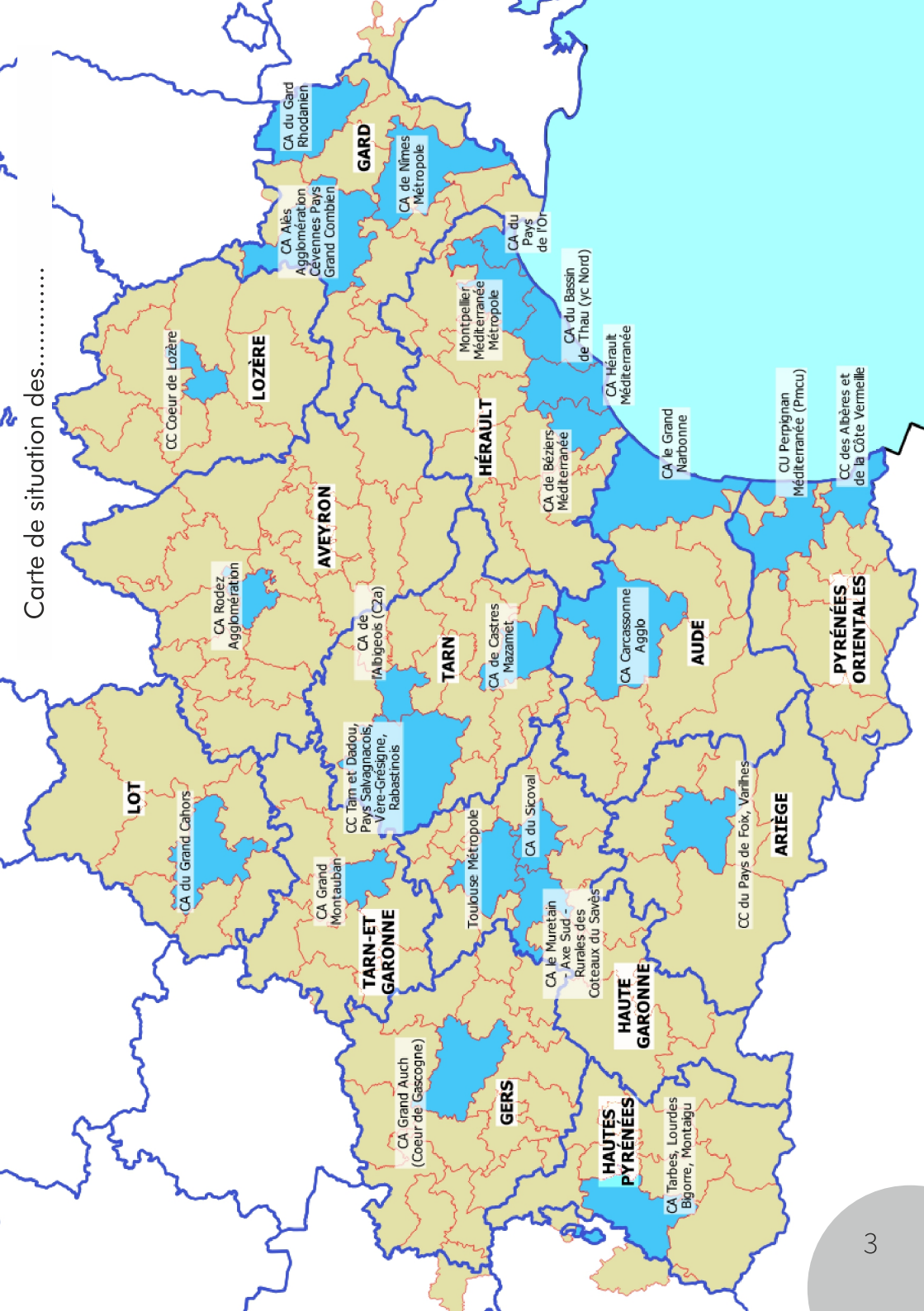
Offre et demande de logements sociaux

Tableau 7	Parc de logements sociaux au 1er janvier 2016	14
Tableau 8	Parc de logements sociaux selon le nombre de pièces au 1er janvier 2016	15
Tableau 9	Parc de logements sociaux selon leur type de bailleur au 1er janvier 2016	16
Tableau 10	Demandes et attributions de logements sociaux en 2016	17
Tableau 11	Demandes de logements sociaux et pression de la demande selon le nombre de pièces du logement demandé en 2016	18
Tableau 12	Répartition des demandes de logements sociaux selon le revenu mensuel des demandeurs en 2016	19

Marché du logement et activité de la construction

Tableau 13	Prix de vente moyen des maisons individuelles anciennes	22
Tableau 14	Prix de vente moyen des appartements anciens	23
Tableau 15	Ventes d'appartements neufs et prix moyens de ces ventes	24
Tableau 16	Prix médians du terrain à bâtir	25
Tableau 17	Nombre de logements mis en chantier	26

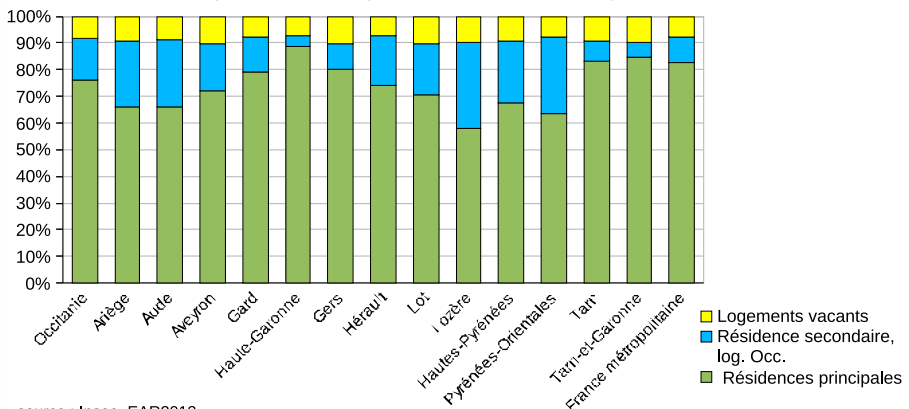
Carte de situation des.....



Parc de logements

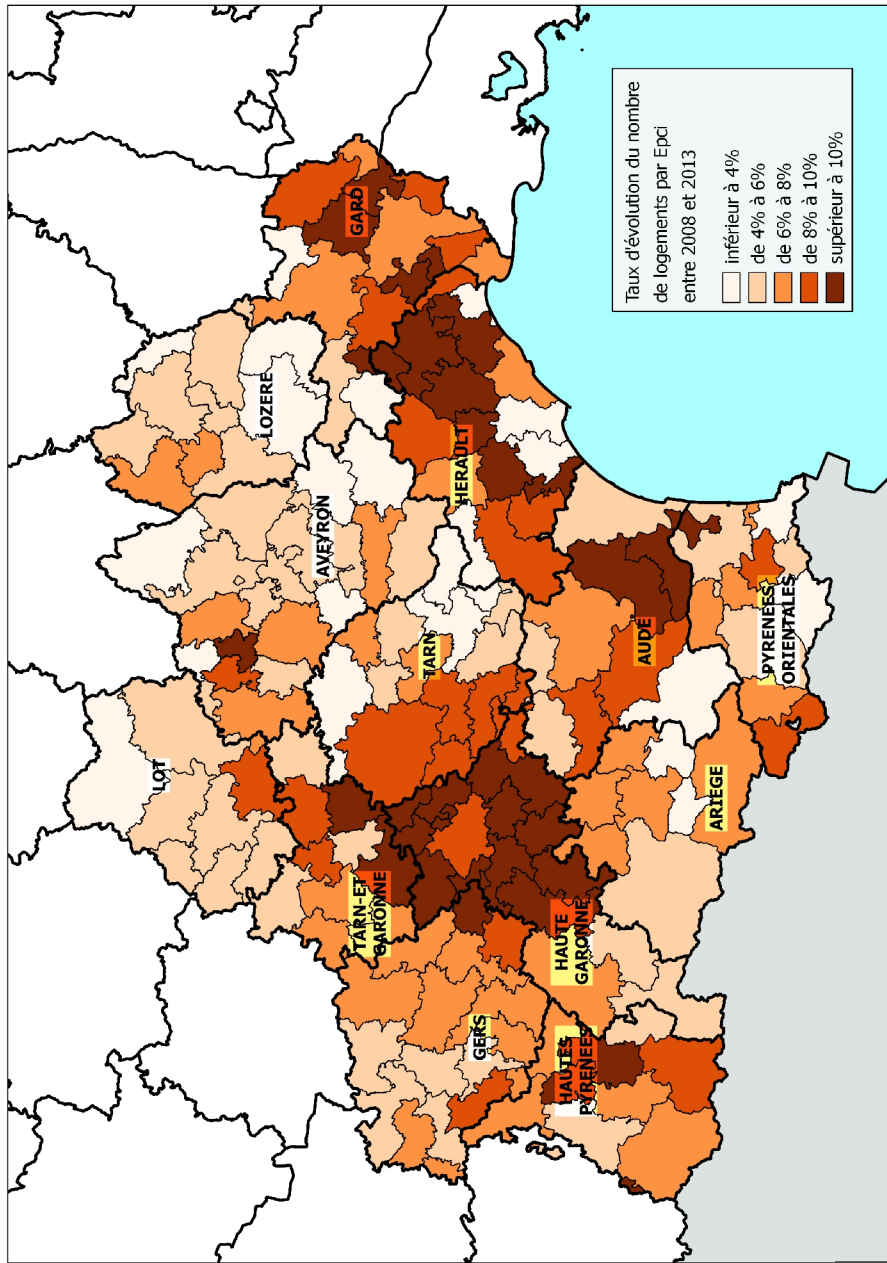
Graphique 1	Répartition des logements selon leur catégorie	4
Carte 1	Taux de d'évolution du nombre de logements	5
Tableau 1	Évolution de la population et du nombre de logements entre 2008 et 2013	6
Tableau 2	Répartition des résidences principales selon leur type de construction en 2013	7
Tableau 3	Résidences principales selon leur statut d'occupation en 2013	8
Tableau 4	Logements selon leur période d'achèvement en 2013	9
Tableau 5	Répartition des logements selon leur nombre de pièces en 2013	10
Tableau 6	Ménages fiscaux ayant des revenus inférieurs à 60 % du plafond HLM selon leur statut d'occupation en 2013	11

Répartition des logements selon leur catégorie



source : Insee, EAR2013

Taux d'évolution du nombre de logements entre 2008 et 2013



1 Évolution de la population et du nombre de logements entre 2008 et 2013

	Logements			Population		
	2008	2013	Evolution moyenne annuelle	2008	2013	Evolution moyenne annuelle
Occitanie	3 143 400	3 375 500	1,4%	5 419 900	5 683 900	1,0%
Ariège	100 100	106 100	1,2%	150 200	152 700	0,3%
<i>CC du Pays de Foix, Varilhes</i>	<i>16 800</i>	<i>18 000</i>	<i>1,4%</i>	<i>30 400</i>	<i>31 700</i>	<i>0,8%</i>
Aude	234 200	249 800	1,3%	349 200	364 900	0,9%
<i>CA Carcassonne Agglo</i>	<i>56 400</i>	<i>60 300</i>	<i>1,4%</i>	<i>107 300</i>	<i>110 700</i>	<i>0,6%</i>
<i>CA le Grand Narbonne</i>	<i>103 200</i>	<i>108 800</i>	<i>1,1%</i>	<i>118 200</i>	<i>125 000</i>	<i>1,1%</i>
Aveyron	167 500	175 700	1,0%	275 900	277 700	0,1%
<i>CA Rodez Agglomération</i>	<i>28 100</i>	<i>29 500</i>	<i>1,0%</i>	<i>52 600</i>	<i>53 600</i>	<i>0,4%</i>
Gard	377 000	406 400	1,5%	694 300	733 200	1,1%
<i>CA Alès Agglomération - CC Viv. en Cévennes - CC du Pays Gd Combien</i>	<i>67 700</i>	<i>71 900</i>	<i>1,2%</i>	<i>123 200</i>	<i>128 400</i>	<i>0,8%</i>
<i>CA de Nîmes Métropole</i>	<i>117 000</i>	<i>126 300</i>	<i>1,5%</i>	<i>238 900</i>	<i>255 500</i>	<i>1,4%</i>
<i>CA du Gard Rhodanien</i>	<i>33 700</i>	<i>36 700</i>	<i>1,7%</i>	<i>68 600</i>	<i>71 300</i>	<i>0,8%</i>
Haute-Garonne	602 500	666 200	2,0%	1 217 300	1 298 600	1,3%
<i>CA du Muretain - CC Axe Sud - CC Rurales des Coteaux du Savès</i>	<i>42 700</i>	<i>48 900</i>	<i>2,7%</i>	<i>106 100</i>	<i>115 100</i>	<i>1,6%</i>
<i>CA du Sicoval</i>	<i>28 700</i>	<i>33 600</i>	<i>3,3%</i>	<i>65 400</i>	<i>72 700</i>	<i>2,1%</i>
<i>Toulouse Métropole</i>	<i>362 700</i>	<i>397 200</i>	<i>1,8%</i>	<i>696 400</i>	<i>734 900</i>	<i>1,1%</i>
Gers	99 400	106 600	1,4%	185 300	190 300	0,5%
<i>CA du Grand Auch Agglomération (Cœur de Gascogne)</i>	<i>19 800</i>	<i>21 400</i>	<i>1,5%</i>	<i>37 500</i>	<i>38 600</i>	<i>0,6%</i>
Hérault	627 300	672 300	1,4%	1 019 800	1 092 300	1,4%
<i>CA de Béziers-Méditerranée</i>	<i>71 700</i>	<i>74 500</i>	<i>0,8%</i>	<i>113 600</i>	<i>120 200</i>	<i>1,1%</i>
<i>CA Hérault-Méditerranée</i>	<i>77 700</i>	<i>78 300</i>	<i>0,1%</i>	<i>68 500</i>	<i>73 500</i>	<i>1,4%</i>
<i>CA du Pays de l'Or</i>	<i>44 600</i>	<i>45 200</i>	<i>0,2%</i>	<i>41 700</i>	<i>43 500</i>	<i>0,9%</i>
<i>CC du Nord du Bassin de Thau - CA du Bassin de Thau</i>	<i>77 500</i>	<i>82 500</i>	<i>1,3%</i>	<i>118 300</i>	<i>123 900</i>	<i>0,9%</i>
<i>Montpellier Méditerranée Métropole</i>	<i>211 700</i>	<i>233 400</i>	<i>2,0%</i>	<i>409 100</i>	<i>441 900</i>	<i>1,6%</i>
Lot	108 900	114 500	1,0%	172 800	173 800	0,1%
<i>CA du Grand Cahors</i>	<i>23 300</i>	<i>24 500</i>	<i>1,1%</i>	<i>40 400</i>	<i>40 900</i>	<i>0,2%</i>
Lozère	56 700	59 300	0,9%	77 000	76 600	-0,1%
<i>CC Cœur de Lozère</i>	<i>8 100</i>	<i>8 500</i>	<i>0,9%</i>	<i>15 200</i>	<i>14 900</i>	<i>-0,4%</i>
Hautes-Pyrénées	146 100	156 600	1,4%	229 100	228 900	0,0%
<i>CC Tarbes, Lourdes, Bigorre, Montaigu</i>	<i>65 500</i>	<i>69 300</i>	<i>1,1%</i>	<i>124 600</i>	<i>123 000</i>	<i>-0,3%</i>
Pyrénées-Orientales	315 800	333 400	1,1%	441 400	462 700	0,9%
<i>CC des Albères et de la Côte Vermeille</i>	<i>45 900</i>	<i>47 000</i>	<i>0,5%</i>	<i>52 100</i>	<i>54 100</i>	<i>0,8%</i>
<i>CU Perpignan Méditerranée (Pmcu)</i>	<i>156 700</i>	<i>165 100</i>	<i>1,1%</i>	<i>248 700</i>	<i>261 900</i>	<i>1,0%</i>
Tarn	191 900	203 200	1,1%	371 700	381 900	0,5%
<i>CA de Castres Mazamet</i>	<i>40 200</i>	<i>41 900</i>	<i>0,8%</i>	<i>79 800</i>	<i>78 500</i>	<i>-0,3%</i>
<i>CA de l'Albigeois (C2a)</i>	<i>41 500</i>	<i>43 200</i>	<i>0,8%</i>	<i>79 700</i>	<i>81 400</i>	<i>0,4%</i>
<i>CC Tam et Dadou, Pays Salvagnacois, Vère-Grésigne, Rabastinois</i>	<i>32 300</i>	<i>35 200</i>	<i>1,7%</i>	<i>66 200</i>	<i>70 300</i>	<i>1,2%</i>
Tarn-et-Garonne	116 000	125 500	1,6%	235 900	250 300	1,2%
<i>CA Grand Montauban</i>	<i>34 300</i>	<i>36 100</i>	<i>1,0%</i>	<i>69 300</i>	<i>72 000</i>	<i>0,7%</i>
France métropolitaine	31 818 900	33 574 400	1,1%	62 135 000	63 697 200	0,5%

Unités : nombre, %

Source : Insee, enquêtes annuelles de recensement 2008 et 2013.

Le découpage en EPCI est celui en vigueur au 01/01/2017. Les noms ne sont pas définitifs.

Répartition des résidences principales selon leur type de construction en 2013

2

	Nb total de résidences principales	Maisons individuelles		Immeubles collectifs	
		Nombre	%	Nombre	%
Occitanie	2 565 300	1 639 000	64%	909 800	35%
Ariège	69 800	56 600	81%	12 700	18%
<i>CC du Pays de Foix, Varilhes</i>	<i>14 400</i>	<i>11 400</i>	<i>79%</i>	<i>2 900</i>	<i>20%</i>
Aude	164 500	124 400	76%	39 100	24%
<i>CA Carcassonne Agglo</i>	<i>49 300</i>	<i>37 000</i>	<i>75%</i>	<i>12 100</i>	<i>24%</i>
<i>CA le Grand Narbonne</i>	<i>57 900</i>	<i>38 300</i>	<i>66%</i>	<i>19 200</i>	<i>33%</i>
Aveyron	126 500	90 700	72%	35 200	28%
<i>CA Rodez Agglomération</i>	<i>25 700</i>	<i>11 400</i>	<i>44%</i>	<i>14 200</i>	<i>55%</i>
Gard	321 900	208 200	65%	111 500	35%
<i>CA Alès Agglomération - CC Viv. en Cévennes - CC du Pays Gd Combien</i>	<i>58 900</i>	<i>37 500</i>	<i>64%</i>	<i>21 000</i>	<i>36%</i>
<i>CA de Nîmes Métropole</i>	<i>112 800</i>	<i>57 700</i>	<i>51%</i>	<i>54 200</i>	<i>48%</i>
<i>CA du Gard Rhodanien</i>	<i>30 600</i>	<i>21 900</i>	<i>72%</i>	<i>8 400</i>	<i>28%</i>
Haute-Garonne	591 900	306 100	52%	281 700	48%
<i>CA du Muretain - CC Axe Sud - CC Rurales des Coteaux du Savès</i>	<i>45 600</i>	<i>34 900</i>	<i>77%</i>	<i>10 500</i>	<i>23%</i>
<i>CA du Sicoval</i>	<i>31 200</i>	<i>20 500</i>	<i>66%</i>	<i>10 600</i>	<i>34%</i>
<i>Toulouse Métropole</i>	<i>361 300</i>	<i>120 700</i>	<i>33%</i>	<i>238 000</i>	<i>66%</i>
Gers	85 500	70 600	83%	14 300	17%
<i>CA du Grand Auch Agglomération (Cœur de Gascogne)</i>	<i>18 400</i>	<i>11 900</i>	<i>65%</i>	<i>6 400</i>	<i>35%</i>
Hérault	497 200	265 800	53%	228 100	46%
<i>CA de Béziers-Méditerranée</i>	<i>54 400</i>	<i>31 100</i>	<i>57%</i>	<i>23 100</i>	<i>43%</i>
<i>CA Hérault-Méditerranée</i>	<i>33 400</i>	<i>23 700</i>	<i>71%</i>	<i>9 600</i>	<i>29%</i>
<i>CA du Pays de l'Or</i>	<i>20 700</i>	<i>10 700</i>	<i>52%</i>	<i>9 900</i>	<i>48%</i>
<i>CC du Nord du Bassin de Thau - CA du Bassin de Thau</i>	<i>56 600</i>	<i>30 300</i>	<i>54%</i>	<i>25 900</i>	<i>46%</i>
<i>Montpellier Méditerranée Métropole</i>	<i>209 700</i>	<i>70 900</i>	<i>34%</i>	<i>137 000</i>	<i>65%</i>
Lot	81 100	66 700	82%	13 500	17%
<i>CA du Grand Cahors</i>	<i>19 300</i>	<i>13 500</i>	<i>70%</i>	<i>5 700</i>	<i>30%</i>
Lozère	34 300	25 100	73%	9 000	26%
<i>CC Cœur de Lozère</i>	<i>6 800</i>	<i>3 400</i>	<i>49%</i>	<i>3 500</i>	<i>51%</i>
Hautes-Pyrénées	105 700	72 100	68%	32 900	31%
<i>CC Tarbes, Lourdes, Bigorre, Montalgu</i>	<i>58 300</i>	<i>34 200</i>	<i>59%</i>	<i>23 800</i>	<i>41%</i>
Pyrénées-Orientales	211 500	134 400	64%	76 000	36%
<i>CC des Albères et de la Côte Vermeille</i>	<i>25 400</i>	<i>17 700</i>	<i>70%</i>	<i>7 500</i>	<i>30%</i>
<i>CU Perpignan Méditerranée (Pmcu)</i>	<i>120 200</i>	<i>66 700</i>	<i>55%</i>	<i>53 100</i>	<i>44%</i>
Tarn	169 400	134 300	79%	34 300	20%
<i>CA de Castres Mazamet</i>	<i>35 900</i>	<i>26 100</i>	<i>73%</i>	<i>9 700</i>	<i>27%</i>
<i>CA de l'Albigeois (C2a)</i>	<i>38 900</i>	<i>25 500</i>	<i>66%</i>	<i>13 300</i>	<i>34%</i>
<i>CC Tarn et Dadou, Pays Salvagnacois, Vère-Grèsigne, Rabastinois</i>	<i>29 900</i>	<i>25 800</i>	<i>86%</i>	<i>4 000</i>	<i>13%</i>
Tarn-et-Garonne	106 000	84 000	79%	21 400	20%
<i>CA Grand Montauban</i>	<i>32 000</i>	<i>20 200</i>	<i>63%</i>	<i>11 700</i>	<i>37%</i>
France métropolitaine	27 805 100	15 710 200	57%	11 857 400	43%

Unités : nombre, %

Source : Insee, enquête annuelle de recensement 2013.

Le découpage en EPCI est celui en vigueur au 01/01/2017. Les noms ne sont pas définitifs.

3 Résidences principales selon leur statut d'occupation en 2013

	Nombre total de logements	Résidences principales					
		nombre	dont locataires		dont propriétaires		
			nombre	%	nombre	%	
Occitanie	3 375 500	2 565 300	966 000	38%	1 531 300	60%	
Ariège	106 100	69 800	21 000	30%	46 700	67%	
<i>CC du Pays de Foix, Varilhes</i>	<i>18 000</i>	<i>14 400</i>	<i>4 400</i>	<i>31%</i>	<i>9 600</i>	<i>67%</i>	
Aude	249 800	164 500	55 500	34%	104 100	63%	
<i>CA Carcassonne Agglo</i>	<i>60 300</i>	<i>49 300</i>	<i>18 000</i>	<i>36%</i>	<i>30 100</i>	<i>61%</i>	
<i>CA le Grand Narbonne</i>	<i>108 800</i>	<i>57 900</i>	<i>21 300</i>	<i>37%</i>	<i>35 000</i>	<i>60%</i>	
Aveyron	175 700	126 500	35 100	28%	88 100	70%	
<i>CA Rodez Agglomération</i>	<i>29 500</i>	<i>25 700</i>	<i>10 500</i>	<i>41%</i>	<i>14 700</i>	<i>57%</i>	
Gard	406 400	321 900	122 800	38%	190 000	59%	
<i>CA Alès Agglomération - CC Viv. en Cévennes - CC du Pays Gd Combien</i>	<i>71 900</i>	<i>58 900</i>	<i>23 500</i>	<i>40%</i>	<i>33 800</i>	<i>57%</i>	
<i>CA de Nîmes Métropole</i>	<i>126 300</i>	<i>112 600</i>	<i>51 600</i>	<i>46%</i>	<i>58 500</i>	<i>52%</i>	
<i>CA du Gard Rhodanien</i>	<i>36 700</i>	<i>30 600</i>	<i>10 600</i>	<i>35%</i>	<i>19 100</i>	<i>63%</i>	
Haute-Garonne	666 200	591 900	264 700	45%	313 600	53%	
<i>CA du Muretain - CC Axe Sud - CC Rurales des Coteaux du Savès</i>	<i>48 900</i>	<i>45 600</i>	<i>15 100</i>	<i>33%</i>	<i>29 700</i>	<i>65%</i>	
<i>CA du Sicoval</i>	<i>33 600</i>	<i>31 200</i>	<i>10 700</i>	<i>34%</i>	<i>19 900</i>	<i>64%</i>	
<i>Toulouse Métropole</i>	<i>397 200</i>	<i>361 300</i>	<i>198 700</i>	<i>55%</i>	<i>154 200</i>	<i>43%</i>	
Gers	106 600	85 500	23 800	28%	58 900	69%	
<i>CA du Grand Auch Agglomération (Cœur de Gascogne)</i>	<i>21 400</i>	<i>18 400</i>	<i>7 400</i>	<i>40%</i>	<i>10 500</i>	<i>57%</i>	
Hérault	672 300	497 200	213 700	43%	270 600	54%	
<i>CA de Béziers-Méditerranée</i>	<i>74 500</i>	<i>54 400</i>	<i>24 100</i>	<i>44%</i>	<i>29 100</i>	<i>54%</i>	
<i>CA Hérault-Méditerranée</i>	<i>78 300</i>	<i>33 400</i>	<i>11 500</i>	<i>35%</i>	<i>20 800</i>	<i>62%</i>	
<i>CA du Pays de l'Or</i>	<i>45 200</i>	<i>20 700</i>	<i>7 000</i>	<i>34%</i>	<i>12 800</i>	<i>62%</i>	
<i>CC du Nord du Bassin de Thau - CA du Bassin de Thau</i>	<i>82 500</i>	<i>56 600</i>	<i>22 000</i>	<i>39%</i>	<i>33 200</i>	<i>59%</i>	
<i>Montpellier Méditerranée Métropole</i>	<i>233 400</i>	<i>209 700</i>	<i>113 500</i>	<i>54%</i>	<i>91 600</i>	<i>44%</i>	
Lot	114 500	81 100	22 200	27%	56 400	70%	
<i>CA du Grand Cahors</i>	<i>24 500</i>	<i>19 300</i>	<i>6 800</i>	<i>35%</i>	<i>12 000</i>	<i>62%</i>	
Lozère	59 300	34 300	10 700	31%	22 300	65%	
<i>CC Cœur de Lozère</i>	<i>8 500</i>	<i>6 800</i>	<i>3 200</i>	<i>47%</i>	<i>3 500</i>	<i>51%</i>	
Hautes-Pyrénées	156 600	105 700	33 700	32%	69 100	65%	
<i>CC Tarbes, Lourdes, Bigorre, Montauban</i>	<i>69 300</i>	<i>58 300</i>	<i>22 600</i>	<i>39%</i>	<i>34 500</i>	<i>59%</i>	
Pyrénées-Orientales	333 400	211 500	77 600	37%	127 600	60%	
<i>CC des Albères et de la Côte Vermeille</i>	<i>47 000</i>	<i>25 400</i>	<i>7 900</i>	<i>31%</i>	<i>16 600</i>	<i>65%</i>	
<i>CU Perpignan Méditerranée (Pmcu)</i>	<i>165 100</i>	<i>120 200</i>	<i>49 800</i>	<i>41%</i>	<i>67 400</i>	<i>56%</i>	
Tarn	203 200	169 400	51 800	31%	113 500	67%	
<i>CA de Castres Mazamet</i>	<i>41 900</i>	<i>35 900</i>	<i>12 500</i>	<i>35%</i>	<i>22 800</i>	<i>63%</i>	
<i>CA de l'Albigeois (C2a)</i>	<i>43 200</i>	<i>38 900</i>	<i>16 000</i>	<i>41%</i>	<i>22 200</i>	<i>57%</i>	
<i>CC Tam et Dadou, Pays Salvagnacois, Vère-Grèsigne, Rabastinois</i>	<i>35 200</i>	<i>29 900</i>	<i>7 900</i>	<i>26%</i>	<i>21 300</i>	<i>71%</i>	
Tarn-et-Garonne	125 500	106 000	33 000	31%	70 400	66%	
<i>CA Grand Montauban</i>	<i>36 100</i>	<i>32 000</i>	<i>13 300</i>	<i>42%</i>	<i>18 200</i>	<i>57%</i>	
France métropolitaine	33 574 400	27 805 100	11 085 000	40%	16 069 600	58%	

Unités : nombre, %

Source : Insee, enquête annuelle de recensement 2013.

Le découpage en EPCI est celui en vigueur au 01/01/2017. Les noms ne sont pas définitifs.

Logements selon leur période d'achèvement en 2013

4

	Ensemble	Avant 1946		De 1946 à 1990		En 1991 ou après	
		nombre	%	nombre	%	nombre	%
Occitanie	3 375 500	853 800	25%	1 562 300	46%	959 500	28%
Ariège	106 100	41 200	39%	42 900	40%	21 900	21%
<i>CC du Pays de Foix, Varilhes</i>	18 000	5 500	30%	7 800	43%	4 700	26%
Aude	249 800	73 800	30%	111 800	45%	64 200	26%
<i>CA Carcassonne Agglo</i>	60 300	18 800	31%	25 600	42%	16 000	26%
<i>CA le Grand Narbonne</i>	108 800	19 700	18%	59 900	55%	29 200	27%
Aveyron	175 700	67 900	39%	70 900	40%	36 900	21%
<i>CA Rodez Agglomération</i>	29 500	3 500	12%	17 200	58%	8 800	30%
Gard	406 400	104 900	26%	191 700	47%	109 800	27%
<i>CA Alès Agglomération - CC Viv. en Cévennes - CC du Pays Gd Combien</i>	71 900	22 800	32%	32 900	46%	16 200	23%
<i>CA de Nîmes Métropole</i>	126 300	23 700	19%	67 100	53%	35 500	28%
<i>CA du Gard Rhodanien</i>	36 700	8 400	23%	18 000	49%	10 300	28%
Haute-Garonne	666 200	106 900	16%	311 500	47%	247 700	37%
<i>CA du Muretain - CC Axe Sud - CC Rurales des Coteaux du Savès</i>	48 900	3 700	8%	21 400	44%	23 700	49%
<i>CA du Sicoval</i>	33 600	2 700	8%	16 200	48%	14 700	44%
<i>Toulouse Métropole</i>	397 200	48 300	12%	205 300	52%	143 700	36%
Gers	106 600	44 100	41%	36 900	35%	25 500	24%
<i>CA du Grand Auch Agglomération (Cœur de Gascogne)</i>	21 400	6 200	29%	10 100	47%	5 100	24%
Hérault	672 300	134 700	20%	332 500	49%	205 100	31%
<i>CA de Béziers-Méditerranée</i>	74 500	17 400	23%	38 200	51%	18 900	25%
<i>CA Hérault-Méditerranée</i>	78 300	13 900	18%	43 300	55%	21 100	27%
<i>CA du Pays de l'Or</i>	45 200	2 300	5%	35 400	78%	7 500	17%
<i>CC du Nord du Bassin de Thau - CA du Bassin de Thau</i>	82 500	15 000	18%	40 300	49%	27 200	33%
<i>Montpellier Méditerranée Métropole</i>	233 400	30 100	13%	122 800	53%	80 500	34%
Lot	114 500	45 900	40%	40 600	35%	28 000	24%
<i>CA du Grand Cahors</i>	24 500	8 000	32%	10 500	43%	6 000	25%
Lozère	59 300	23 200	39%	23 200	39%	13 000	22%
<i>CC Cœur de Lozère</i>	8 500	1 500	18%	4 800	57%	2 100	25%
Hautes-Pyrénées	156 600	38 900	25%	80 800	52%	36 900	24%
<i>CC Tarbes, Lourdes, Bigorre, Montauqui</i>	69 300	11 900	17%	42 700	62%	14 800	21%
Pyrénées-Orientales	333 400	59 700	18%	186 300	56%	87 300	26%
<i>CC des Albères et de la Côte Vermeille</i>	47 000	8 600	18%	26 200	56%	12 100	26%
<i>CU Perpignan Méditerranée (Pmcu)</i>	165 100	24 100	15%	98 200	59%	42 800	26%
Tarn	203 200	68 600	34%	86 800	43%	47 800	24%
<i>CA de Castres Mazamet</i>	41 900	12 000	29%	23 200	55%	6 600	16%
<i>CA de l'Albigeois (C2a)</i>	43 200	9 000	21%	22 800	53%	11 400	26%
<i>CC Tarn et Dadou, Pays Salvagnacois, Vère-Grésigne, Rabastinois</i>	35 200	13 000	37%	12 300	35%	9 800	28%
Tarn-et-Garonne	125 500	43 800	35%	46 400	37%	35 300	28%
<i>CA Grand Montauban</i>	36 100	9 300	26%	16 500	46%	10 200	28%
France métropolitaine	33 574 400	9 205 700	27%	16 657 900	50%	7 710 700	23%

Unités : nombre, %

Source : Insee, enquête annuelle de recensement 2013.

Le découpage en EPCI est celui en vigueur au 01/01/2017. Les noms ne sont pas définitifs.

5 Répartition des logement principaux selon leur nombre de pièces en 2013

	Ensemble des logements	1 pièce		2 pièces		3 pièces		4 pièces		5 pièces et plus	
		nombre	%	nombre	%	nombre	%	nombre	%	nombre	%
Occitanie	3 375 500	212 400	6%	451 700	13%	740 300	22%	892 900	26%	1 078 300	32%
Ariège	106 100	2 500	2%	11 600	11%	20 200	19%	31 300	30%	40 400	38%
CC du Pays de Foix, Varilhes	18 800	400	2%	1 600	9%	3 000	16%	5 100	28%	8 000	44%
Aude	249 800	9 800	4%	30 900	12%	59 800	24%	69 000	28%	80 300	32%
CA Carcassonne Agglo	60 300	1 900	3%	5 600	9%	10 800	18%	17 800	29%	24 200	40%
CA le Grand Narbonne	108 800	6 400	6%	19 700	18%	33 700	31%	26 600	24%	22 400	21%
Aveyron	175 700	5 200	3%	19 300	11%	36 000	20%	47 200	27%	68 000	39%
CA Rodez Agglomération	29 500	2 000	7%	5 100	17%	6 300	21%	7 000	24%	9 200	31%
Gard	406 400	21 100	5%	52 400	13%	90 200	22%	116 000	29%	126 800	31%
CA Alès Agglomération - CC Viv. en Cévennes - CC du Pays Gd Comblen	71 900	2 200	3%	6 800	9%	17 000	24%	22 900	32%	22 900	32%
CA de Nîmes Métropole	126 300	8 000	6%	19 300	15%	30 000	24%	34 900	28%	34 200	27%
CA du Gard Rhodanien	36 700	1 000	3%	3 100	8%	6 800	19%	11 500	31%	14 300	39%
Haute-Garonne	666 200	56 700	9%	102 400	15%	135 600	20%	164 600	25%	206 900	31%
CA du Muretain - CC Axe Sud - CC Rurales des Coteaux du Savès	48 900	900	2%	4 500	9%	8 200	17%	15 300	31%	20 100	41%
CA du Stocval	33 600	2 600	8%	3 100	9%	5 000	15%	7 700	23%	15 300	45%
Toulouse Métropole	397 200	47 800	12%	80 400	20%	93 400	24%	86 900	22%	88 600	22%
Gers	106 600	3 300	3%	8 200	8%	16 800	16%	29 600	28%	48 700	46%
CA du Grand Auch Agglomération (Cœur de Gascogne)	21 400	1 200	6%	2 500	12%	4 000	19%	5 700	26%	8 000	37%
Hérault	672 300	73 700	11%	111 600	17%	162 800	24%	162 000	24%	162 200	24%
CA de Béziers-Méditerranée	74 500	3 000	4%	10 500	14%	23 200	31%	21 100	28%	16 800	23%
CA Hérault-Méditerranée	78 300	15 700	20%	14 800	19%	19 600	25%	15 700	20%	12 600	16%
CA du Pays de l'Or	45 200	10 900	24%	13 400	30%	7 800	17%	6 600	15%	6 600	15%
CC du Nord du Bassin de Thau - CA du Bassin de Thau	82 500	5 800	7%	14 500	18%	25 400	31%	20 700	25%	16 100	20%
Montpellier Méditerranée Métropole	233 400	34 400	15%	44 700	19%	54 300	23%	50 000	21%	50 000	21%
Lot	114 500	4 300	4%	10 900	9%	23 400	20%	33 300	29%	42 600	37%
CA du Grand Cahors	24 500	1 300	5%	2 300	9%	5 300	22%	7 700	31%	8 000	32%
Lozère	59 300	2 500	4%	7 200	12%	12 600	21%	15 600	26%	21 400	36%
CC Cœur de Lozère	8 500	700	9%	1 200	14%	1 700	20%	1 900	22%	3 100	36%
Hautes-Pyrénées	156 600	6 600	4%	20 000	13%	36 300	23%	40 900	26%	52 800	34%
CC Tarbes, Lourdes, Bigorre, Montalgu	69 300	3 500	5%	7 800	11%	15 000	22%	19 100	28%	23 900	34%
Pyrénées-Orientales	333 400	17 400	5%	50 100	15%	93 400	28%	88 700	27%	83 800	25%
CC des Albères et de la Côte Vermeille	47 900	2 100	4%	8 500	18%	13 800	29%	12 000	26%	10 600	23%
CU Perpignan Méditerranée (Pmcu)	165 100	9 900	6%	23 800	14%	47 300	29%	44 800	27%	39 300	24%
Tarn	203 200	6 100	3%	16 600	8%	31 400	15%	56 800	28%	92 300	45%
CA de Castres Mazamet	41 900	1 400	3%	4 100	10%	7 200	17%	11 900	28%	17 400	42%
CA de l'Albigeois (C2a)	43 200	3 100	7%	5 300	12%	7 000	16%	11 300	26%	16 500	38%
CC Tarn et Dadou, Pays Salvagnacois, Vère-Grésigne, Rabastinois	35 200	600	2%	2 400	7%	4 900	14%	10 100	29%	17 200	49%
Tarn-et-Garonne	125 500	3 200	3%	10 400	8%	21 900	17%	37 900	30%	52 100	42%
CA Grand Montauban	36 100	1 600	5%	4 100	11%	7 100	20%	10 300	28%	13 000	36%
France métropolitaine	33 574 400	2 339 100	7%	4 695 000	14%	7 316 900	22%	8 171 000	24%	11 052 400	33%

Le découpage en EPCI est celui en vigueur au 01/01/2017. Les noms ne sont pas définitifs.

Unités : nombre, %

Source : Insee, enquête annuelle de recensement 2013.

Ménages fiscaux ayant des revenus inférieurs à 60 % du plafond HLM selon leur statut d'occupation en 2013

6

	Ensemble des ménages fiscaux	dont avec des revenus inférieurs à 60 % du plafond HLM				
			propriétaires	locat. du privé	locat. HLM	autres cas
Occitanie	2 578 900	794 400	36%	41%	18%	4%
Ariège	70 500	23 900	46%	39%	8%	7%
CC du Pays de Foix, Varilhes	14 600	4 200	41%	44%	10%	6%
Aude	167 200	60 800	41%	39%	15%	4%
CA Carcassonne Agglo	50 100	17 900	36%	38%	21%	4%
CA le Grand Narbonne	60 100	21 300	37%	42%	18%	3%
Aveyron	129 200	38 100	51%	31%	10%	8%
CA Rodez Agglomération	25 400	6 000	28%	49%	21%	2%
Gard	330 200	109 400	34%	41%	22%	4%
CA Alès Agglomération - CC Viv. en Cévennes - CC du Pays Gd Combien	60 800	22 500	34%	37%	25%	5%
CA de Nîmes Métropole	111 300	39 100	24%	46%	28%	2%
CA du Gard Rhodanien	31 500	9 300	37%	35%	24%	4%
Haute-Garonne	568 800	140 600	26%	45%	27%	3%
CA du Muretain - CC Axe Sud - CC Rurales des Coteaux du Savès	47 200	9 700	32%	38%	28%	2%
CA du Sicoval	30 600	5 200	25%	40%	33%	2%
Toulouse Métropole	332 300	87 700	16%	50%	33%	2%
Gers	86 800	27 100	51%	31%	4%	13%
CA du Grand Auch Agglomération (Cœur de Gascogne)	18 200	5 100	30%	41%	8%	21%
Hérault	500 000	162 400	31%	47%	19%	3%
CA de Béziers-Méditerranée	58 600	23 400	28%	52%	18%	2%
CA Hérault-Méditerranée	37 800	13 400	40%	47%	10%	4%
CA du Pays de l'Or	23 700	5 900	34%	54%	8%	5%
CC du Nord du Bassin de Thau - CA du Bassin de Thau	59 100	19 200	32%	45%	20%	3%
Montpellier Méditerranée Métropole	193 200	59 700	19%	51%	28%	2%
Lot	83 000	24 800	51%	31%	10%	8%
CA du Grand Cahors	19 700	5 600	35%	39%	21%	5%
Lozère	34 700	10 600	51%	23%	13%	12%
CC Cœur de Lozère	7 000	1 600	26%	32%	39%	4%
Hautes-Pyrénées	107 900	32 100	41%	32%	21%	6%
CC Tarbes, Lourdes, Bigorre, Montaigu	59 400	18 000	31%	36%	30%	3%
Pyrénées-Orientales	219 500	77 600	36%	45%	15%	3%
CC des Albères et de la Côte Vermeille	27 400	8 500	41%	41%	14%	5%
CU Perpignan Méditerranée (Pmcu)	123 400	45 600	31%	49%	19%	2%
Tarn	171 500	51 700	44%	36%	16%	4%
CA de Castres Mazamet	36 200	11 500	36%	39%	24%	2%
CA de l'Albigeois (C2a)	37 400	10 300	29%	42%	27%	2%
CC Tam et Dadou, Pays Salvagnacois, Vère-Grésigne, Rabastinois	31 300	9 700	49%	36%	10%	4%
Tarn-et-Garonne	109 400	35 300	44%	37%	14%	5%
CA Grand Montauban	33 700	10 500	28%	45%	25%	2%
France métropolitaine	27 779 800	7 457 000	32%	33%	31%	3%

Unités : nombre, %

Source : Filocom (c) 2015 d'après DGPIIP

Le découpage en EPCI est celui en vigueur au 01/01/2017. Les noms ne sont pas définitifs.

Offre et demande de logements sociaux

Graphique 2 Prédiction de la demande de logements sociaux

Carte 2 Nombre de demande de logements sociaux en 2015

Tableau 7 Parc de logements sociaux au 1er janvier 2016

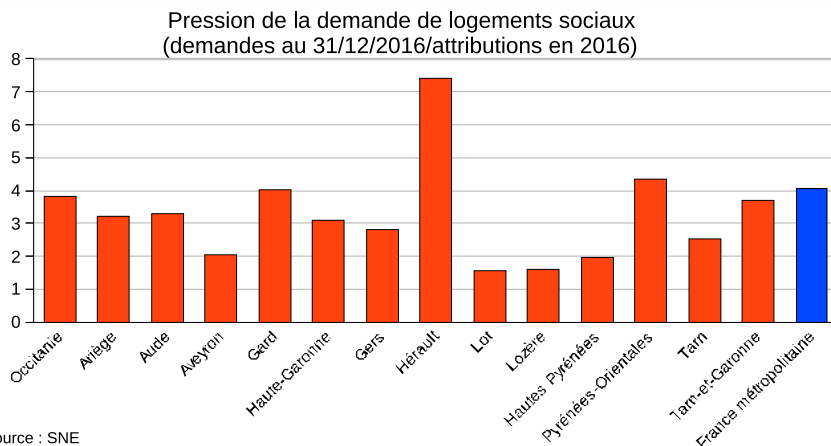
Tableau 8 Parc de logements sociaux selon le nombre de pièces au 1er janvier 2016

Tableau 9 Parc de logements sociaux selon leur type de bailleur au 1er janvier 2016

Tableau 10 Demandes et attributions de logements sociaux en 2016

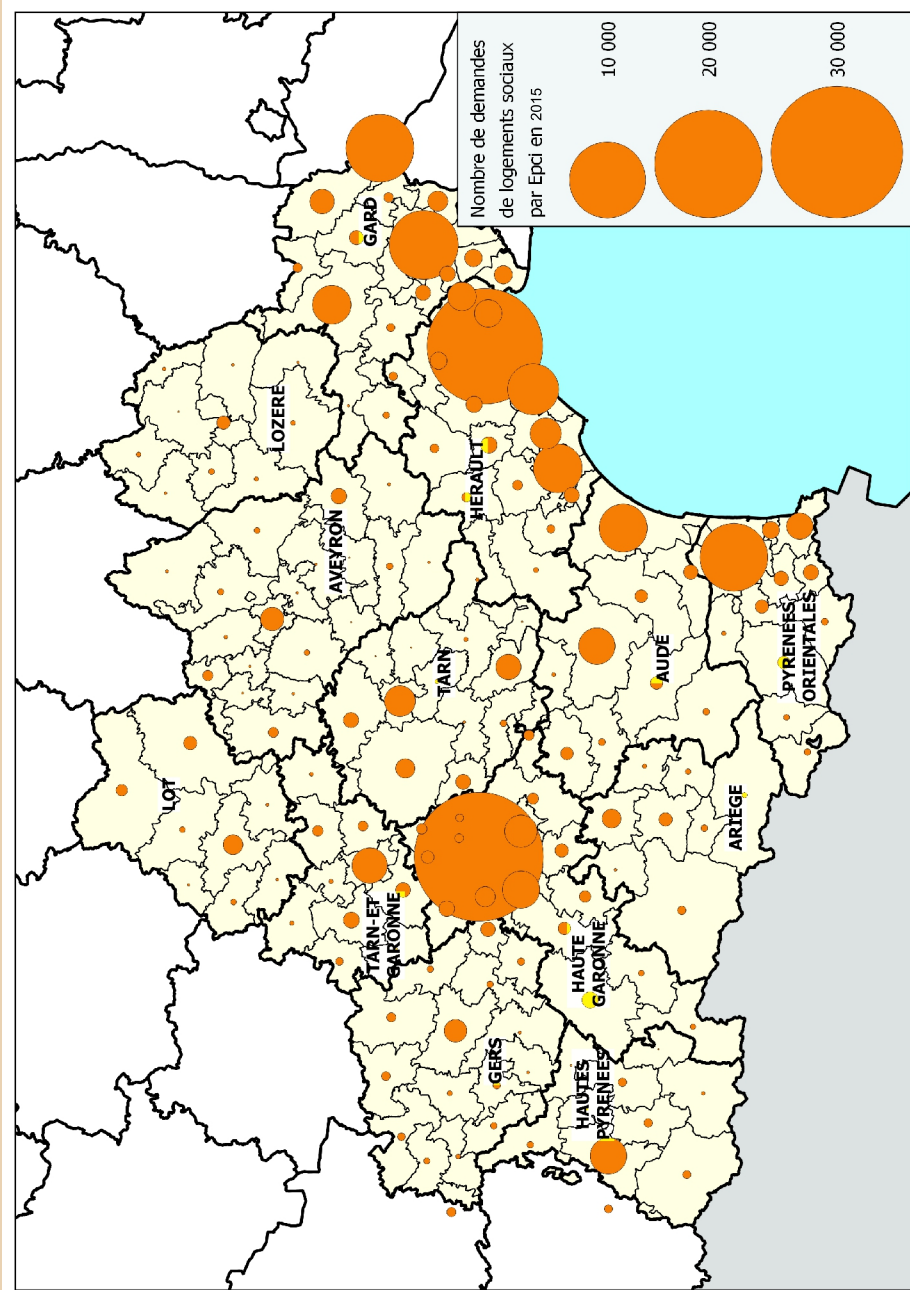
Tableau 11 Demandes de logements sociaux et pression de la demande selon le nombre de pièces du logement demandé en 2016

Tableau 12 Répartition des demandes de logements sociaux selon le revenu mensuel des demandeurs en 2016



source : SNE

Nombre de demande de logements sociaux en 2015



7 Parc de logements sociaux au 1er janvier 2016

	Nombre total de logements du parc				taux de vacance au 01/01/16	taux de mobilité en 2015
	dont					
	Récents (1)	collectifs	individuels			
Occitanie	273 200	15%	82%	18%	3,6%	11,2%
Ariège	3 600	6%	81%	19%	5,6%	11,9%
CC du Pays de Foix, Varilhes	600	0%	90%	10%	2,2%	12,0%
Aude	16 400	13%	70%	30%	2,9%	11,8%
CA Carcassonne Agglo	6 200	15%	70%	30%	2,9%	13,1%
CA le Grand Narbonne	6 900	12%	77%	23%	2,3%	10,6%
Aveyron	8 300	7%	84%	16%	5,6%	13,0%
CA Rodez Agglomération	2 600	12%	94%	6%	3,4%	11,1%
Gard	38 800	9%	88%	12%	4,2%	9,2%
CA Alès Agglomération - CC Viv. en Cévennes - CC du Pays Gd Combien	9 700	6%	92%	8%	6,0%	9,7%
CA de Nîmes Métropole	17 300	10%	90%	10%	4,3%	9,3%
CA du Gard Rhodanien	3 900	3%	90%	10%	2,3%	9,9%
Haute-Garonne	79 900	22%	84%	16%	3,2%	13,1%
CA du Muretain - CC Axe Sud - CC Rurales des Coteaux du Savès	6 100	21%	66%	34%	2,9%	10,8%
CA du Sicoval	5 200	33%	85%	15%	2,7%	20,8%
Toulouse Métropole	59 500	21%	90%	10%	3,0%	12,7%
Gers	5 500	11%	61%	39%	6,8%	12,3%
CA du Grand Auch Agglomération (Cœur de Gascogne)	2 400	8%	83%	17%	8,4%	12,4%
Hérault	56 000	17%	87%	13%	1,8%	7,8%
CA de Béziers-Méditerranée	7 300	15%	90%	10%	3,2%	9,6%
CA Hérault-Méditerranée	2 500	36%	70%	30%	2,8%	8,6%
CA du Pays de l'Or	1 000	30%	85%	15%	0,3%	5,4%
CC du Nord du Bassin de Thau - CA du Bassin de Thau	6 900	13%	87%	13%	2,5%	7,9%
Montpellier Méditerranée Métropole	31 800	16%	92%	8%	1,3%	7,4%
Lot	5 100	8%	65%	35%	3,2%	16,1%
CA du Grand Cahors	2 300	9%	75%	25%	2,2%	13,5%
Lozère	2 800	7%	84%	16%	6,3%	16,6%
CC Cœur de Lozère	1 200	8%	94%	6%	1,5%	17,9%
Hautes-Pyrénées	12 300	8%	84%	16%	5,8%	13,9%
CC Tarbes, Lourdes, Bigorre, Montauban	9 800	9%	86%	14%	5,3%	14,4%
Pyrénées-Orientales	21 300	20%	78%	22%	4,1%	10,9%
CC des Albères et de la Côte Vermeille	2 200	18%	75%	25%	2,8%	7,8%
CU Perpignan Méditerranée (Pmcu)	14 500	21%	82%	18%	3,0%	11,8%
Tarn	15 200	7%	83%	17%	6,1%	11,9%
CA de Castres Mazamet	4 800	4%	91%	9%	8,1%	12,4%
CA de l'Albigeois (C2a)	5 000	6%	86%	14%	4,9%	13,0%
CC Tam et Dadou, Pays Salvagnacois, Vère-Grésigne, Rabastinois	1 700	18%	76%	24%	4,2%	10,0%
Tarn-et-Garonne	8 200	16%	62%	38%	4,9%	11,8%
CA Grand Montauban	4 200	19%	71%	29%	2,8%	10,5%
France métropolitaine	4 690 100	9%	84%	16%	3,2%	9,7%

Unités : Nombre, %

Sources : RPLS au 01/01/2016.

(1) : logements mis en service en 2011 ou après.

Le découpage en EPCI est celui en vigueur au 01/01/2017. Les noms ne sont pas définitifs.

Parc de logements sociaux selon le nombre de pièces au 1er janvier 2016

8

	Ensemble	1 pièce		2 pièces		3 pièces		4 pièces et +	
		ensemble	récents (1)	ensemble	récents (1)	ensemble	récents (1)	ensemble	récents (1)
Occitanie	273 200	6%	6%	17%	23%	38%	41%	40%	30%
Ariège	3 600	2%		14%	11%	39%	34%	45%	55%
<i>CC du Pays de Foix, Varilhes</i>	600	1%		17%	19%	38%	15%	43%	65%
Aude	16 400	4%	1%	14%	15%	37%	37%	45%	46%
<i>CA Carcassonne Agglo</i>	6 200	6%	0%	14%	13%	34%	36%	46%	51%
<i>CA le Grand Narbonne</i>	6 900	3%	1%	16%	21%	40%	43%	40%	35%
Aveyron	8 300	6%	1%	18%	29%	35%	40%	41%	29%
<i>CA Rodez Agglomération</i>	2 600	6%	2%	20%	38%	40%	45%	34%	16%
Gard	38 800	3%	3%	14%	20%	38%	40%	44%	36%
<i>CA Alès Agglomération - CC Viv. en Cévennes - CC du Pays Gd Combien</i>	9 700	3%	1%	12%	16%	41%	42%	44%	41%
<i>CA de Nîmes Métropole</i>	17 300	3%	4%	17%	22%	38%	40%	42%	35%
<i>CA du Gard Rhodanien</i>	3 900	3%	1%	12%	12%	35%	28%	50%	59%
Haute-Garonne	79 900	9%	12%	19%	24%	36%	40%	35%	24%
<i>CA du Muretain - CC Axe Sud - CC Rurales des Coteaux du Savès</i>	6 100	2%	1%	15%	18%	37%	49%	46%	33%
<i>CA du Sicaval</i>	5 200	19%	10%	19%	26%	34%	39%	28%	25%
<i>Toulouse Métropole</i>	59 500	11%	15%	20%	26%	36%	39%	33%	20%
Gers	5 500	2%	0%	13%	25%	38%	48%	47%	27%
<i>CA du Grand Auch Agglomération (Cœur de Gascogne)</i>	2 400	4%		14%	23%	37%	59%	45%	19%
Hérault	56 000	4%	2%	17%	26%	40%	45%	38%	27%
<i>CA de Béziers-Méditerranée</i>	7 300	3%	2%	14%	21%	42%	42%	40%	35%
<i>CA Hérault-Méditerranée</i>	2 500	2%	1%	17%	27%	41%	43%	40%	29%
<i>CA du Pays de l'Or</i>	1 000	2%	0%	20%	25%	45%	38%	34%	36%
<i>CC du Nord du Bassin de Thau - CA du Bassin de Thau</i>	6 900	2%	2%	16%	31%	41%	43%	41%	24%
<i>Montpellier Méditerranée Métropole</i>	31 800	6%	2%	19%	27%	40%	48%	35%	24%
Lot	5 100	9%	6%	15%	19%	31%	28%	46%	46%
<i>CA du Grand Cahors</i>	2 300	6%	5%	17%	24%	35%	30%	42%	40%
Lozère	2 800	9%		13%	7%	29%	35%	49%	58%
<i>CC Cœur de Lozère</i>	1 200	13%		16%	13%	31%	46%	41%	41%
Hautes-Pyrénées	12 300	5%	1%	16%	9%	40%	47%	38%	42%
<i>CC Tarbes. Lourdes. Bigorre. Montagu</i>	9 800	6%	1%	16%	10%	41%	49%	38%	40%
Pyrénées-Orientales	21 300	3%	1%	16%	24%	37%	43%	43%	33%
<i>CC des Albères et de la Côte Vermeille</i>	2 200	2%	0%	14%	27%	39%	45%	45%	28%
<i>CU Perpignan Méditerranée (Pmcu)</i>	14 500	3%	1%	17%	24%	37%	42%	42%	33%
Tarn	15 200	4%	3%	15%	19%	36%	36%	45%	43%
<i>CA de Castres Mazamet</i>	4 800	4%	12%	19%	26%	34%	28%	43%	33%
<i>CA de l'Albigeois (C2a)</i>	5 000	6%	1%	15%	20%	36%	35%	43%	45%
<i>CC Tarn et Dadou, Pays Salvagnacois, Vère-Grésigne, Rabastinois</i>	1 700	2%	1%	12%	19%	39%	37%	48%	44%
Tarn-et-Garonne	8 200	4%	2%	12%	13%	42%	41%	42%	45%
<i>CA Grand Montauban</i>	4 200	5%	2%	14%	16%	44%	43%	37%	39%
France métropolitaine	4 690 100	6%	7%	19%	24%	37%	39%	38%	30%

Unités : Nombre, %

Sources : RPLS au 01/01/2016.

(1) : logements mis en service en 2011 ou après.

Le découpage en EPCI est celui en vigueur au 01/01/2017. Les noms ne sont pas définitifs.

9 Parc de logements sociaux selon leur type de bailleur au 1er janvier 2016

	Ensemble	Entreprises sociales de l'habitat (ESH)		Offices publics HLM		SEM et autres organismes	
		ensemble	récents (1)	ens.	récents (1)	ens.	récents (1)
Occitanie	273 200	43%	60%	54%	36%	4%	4%
Ariège	3 600	10%	24%	90%	76%	0%	
<i>CC du Pays de Foix, Varilhes</i>	<i>600</i>			<i>100%</i>	<i>100%</i>		
Aude	16 400	30%	31%	57%	50%	14%	18%
<i>CA Carcassonne Agglo</i>	<i>6 200</i>	<i>33%</i>	<i>22%</i>	<i>52%</i>	<i>56%</i>	<i>16%</i>	<i>22%</i>
<i>CA le Grand Narbonne</i>	<i>6 900</i>	<i>27%</i>	<i>51%</i>	<i>62%</i>	<i>35%</i>	<i>11%</i>	<i>14%</i>
Aveyron	8 300	15%	38%	81%	54%	4%	8%
<i>CA Rodez Agglomération</i>	<i>2 600</i>	<i>7%</i>	<i>50%</i>	<i>86%</i>	<i>40%</i>	<i>7%</i>	<i>10%</i>
Gard	38 800	42%	49%	53%	43%	5%	8%
<i>CA Alès Agglomération - CC Viv. en Cévennes - CC du Pays Gd Combien</i>	<i>9 700</i>	<i>29%</i>	<i>41%</i>	<i>69%</i>	<i>58%</i>	<i>2%</i>	<i>1%</i>
<i>CA de Nîmes Métropole</i>	<i>17 300</i>	<i>49%</i>	<i>56%</i>	<i>48%</i>	<i>37%</i>	<i>3%</i>	<i>6%</i>
<i>CA du Gard Rhodanien</i>	<i>3 900</i>	<i>37%</i>	<i>13%</i>	<i>62%</i>	<i>87%</i>	<i>1%</i>	
Haute-Garonne	79 900	73%	81%	25%	17%	2%	2%
<i>CA du Muretain - CC Axe Sud - CC Rurales des Coteaux du Savès</i>	<i>6 100</i>	<i>96%</i>	<i>100%</i>	<i>3%</i>		<i>1%</i>	
<i>CA du Sicoval</i>	<i>5 200</i>	<i>92%</i>	<i>94%</i>	<i>8%</i>	<i>6%</i>		
<i>Toulouse Métropole</i>	<i>59 500</i>	<i>66%</i>	<i>75%</i>	<i>30%</i>	<i>22%</i>	<i>2%</i>	<i>3%</i>
Gers	5 500	41%	84%	59%	14%	0%	1%
<i>CA du Grand Auch Agglomération (Cœur de Gascogne)</i>	<i>2 400</i>	<i>37%</i>	<i>79%</i>	<i>63%</i>	<i>21%</i>		
Hérault	56 000	26%	46%	74%	53%	1%	2%
<i>CA de Béziers-Méditerranée</i>	<i>7 300</i>	<i>13%</i>	<i>29%</i>	<i>86%</i>	<i>67%</i>	<i>1%</i>	<i>4%</i>
<i>CA Hérault-Méditerranée</i>	<i>2 500</i>	<i>40%</i>	<i>41%</i>	<i>59%</i>	<i>59%</i>	<i>0%</i>	
<i>CA du Pays de l'Or</i>	<i>1 000</i>	<i>69%</i>	<i>87%</i>	<i>31%</i>	<i>13%</i>		
<i>CC du Nord du Bassin de Thau - CA du Bassin de Thau</i>	<i>6 900</i>	<i>19%</i>	<i>36%</i>	<i>80%</i>	<i>64%</i>	<i>1%</i>	<i>1%</i>
<i>Montpellier Méditerranée Métropole</i>	<i>31 800</i>	<i>25%</i>	<i>48%</i>	<i>74%</i>	<i>50%</i>	<i>1%</i>	<i>2%</i>
Lot	5 100	26%	35%	74%	64%	0%	1%
<i>CA du Grand Cahors</i>	<i>2 300</i>	<i>30%</i>	<i>32%</i>	<i>70%</i>	<i>68%</i>		
Lozère	2 800	85%	96%	1%	4%	14%	1%
<i>CC Cœur de Lozère</i>	<i>1 200</i>	<i>68%</i>	<i>99%</i>			<i>32%</i>	<i>1%</i>
Hautes-Pyrénées	12 300	32%	36%	58%	58%	10%	6%
<i>CC Tarbes, Lourdes, Bigorre, Montagu</i>	<i>9 800</i>	<i>30%</i>	<i>42%</i>	<i>57%</i>	<i>51%</i>	<i>13%</i>	<i>8%</i>
Pyrénées-Orientales	21 300	22%	34%	75%	61%	3%	5%
<i>CC des Albères et de la Côte Vermeille</i>	<i>2 200</i>	<i>14%</i>	<i>29%</i>	<i>84%</i>	<i>63%</i>	<i>2%</i>	<i>8%</i>
<i>CU Perpignan Méditerranée (Pmcu)</i>	<i>14 500</i>	<i>26%</i>	<i>41%</i>	<i>71%</i>	<i>55%</i>	<i>3%</i>	<i>4%</i>
Tarn	15 200	18%	39%	74%	34%	8%	27%
<i>CA de Castres Mazamet</i>	<i>4 800</i>	<i>21%</i>	<i>45%</i>	<i>68%</i>	<i>22%</i>	<i>11%</i>	<i>33%</i>
<i>CA de l'Albigeois (C2a)</i>	<i>5 000</i>	<i>5%</i>	<i>33%</i>	<i>88%</i>	<i>41%</i>	<i>7%</i>	<i>26%</i>
<i>CC Tam et Dadou, Pays Salvagnacois, Vère-Grésigne, Rabastinois</i>	<i>1 700</i>	<i>15%</i>	<i>47%</i>	<i>80%</i>	<i>46%</i>	<i>5%</i>	<i>6%</i>
Tarn-et-Garonne	8 200	49%	76%	50%	24%	1%	
<i>CA Grand Montauban</i>	<i>4 200</i>	<i>52%</i>	<i>73%</i>	<i>47%</i>	<i>27%</i>	<i>1%</i>	
France métropolitaine	4 690 100	44%	53%	48%	37%	8%	10%

Unités : Nombre, %

Sources : RPLS au 01/01/2016

(1) : logements mis en service en 2011 ou après.

Le découpage en EPCI est celui en vigueur au 01/01/2017. Les noms ne sont pas définitifs.

Demandes et attributions de logements sociaux en 2016

10

	Demandes au 31/12/2016 (1)	Attributions en 2016 (2)	Pression de la demande (1)/(2)	Délai moyen de satisfaction de la demande
	a	b	a/b	
Occitanie	132 000	34 400	3,8	10,5
Ariège	1 300	400	3,2	6,1
<i>CC du Pays de Foix, Varilhes</i>	260	90	2,7	6,2
Aude	7 500	2 300	3,3	9,3
<i>CA Carcassonne Agglo</i>	2 210	800	2,8	7,4
<i>CA le Grand Narbonne</i>	3 690	1 070	3,5	12,5
Aveyron	2 300	1 100	2,0	5,6
<i>CA Rodez Agglomération</i>	1 020	370	2,8	8,2
Gard	16 500	4 100	4,0	10,1
<i>CA Alès Agglomération - CC Viv. en Cévennes - CC du Pays Gd Combien</i>	2 650	1 100	2,4	7,2
<i>CA de Nîmes Métropole</i>	7 870	1 890	4,2	11,5
<i>CA du Gard Rhodanien</i>	1 020	410	2,5	8,9
Haute-Garonne	37 500	12 100	3,1	10,5
<i>CA du Muretain - CC Axe Sud - CC Rurales des Coteaux du Savès</i>	2 530	950	2,7	11,4
<i>CA du Sicoval</i>	1 900	1 030	1,9	6,3
<i>Toulouse Métropole</i>	29 500	8 920	3,3	11,2
Gers	2 400	800	2,8	7,6
<i>CA du Grand Auch Agglomération (Cœur de Gascogne)</i>	1 030	360	2,9	7,5
Hérault	39 400	5 300	7,4	17,9
<i>CA de Béziers-Méditerranée</i>	3 810	590	6,4	13,7
<i>CA Hérault-Méditerranée</i>	1 650	310	5,4	12,4
<i>CA du Pays de l'Or</i>	1 210	60	19,9	21,3
<i>CC du Nord du Bassin de Thau - CA du Bassin de Thau</i>	4 350	710	6,2	18,9
<i>Montpellier Méditerranée Métropole</i>	22 680	2 960	7,7	20,1
Lot	1 400	900	1,6	4,8
<i>CA du Grand Cahors</i>	690	430	1,6	5,9
Lozère	600	400	1,6	3,8
<i>CC Cœur de Lozère</i>	320	170	1,9	4,7
Hautes-Pyrénées	2 800	1 400	2,0	3,8
<i>CC Tarbes, Lourdes, Bigorre, Montaigu</i>	2 510	1 160	2,2	3,8
Pyrénées Orientales	11 900	2 700	4,4	11,7
<i>CC des Albères et de la Côte Vermeille</i>	1 070	210	5,2	16,3
<i>CU Perpignan Méditerranée (Pmcu)</i>	7 910	1 960	4,0	12,1
Tarn	4 600	1 800	2,5	6,5
<i>CA de Castres Mazamet</i>	1 190	580	2,0	6,2
<i>CA de l'Albigeois (C2a)</i>	1 440	650	2,2	6,8
<i>CC Tam et Dadou, Pays Salvagnacois, Vère-Grèsigne, Rabastinois</i>	630	180	3,4	8,1
Tarn-et-Garonne	3 700	1 000	3,7	6,7
<i>CA Grand Montauban</i>	2 070	490	4,3	8,4
France métropolitaine	1 920 600	474 100	4,1	13,2

Unités : nombre, indice, mois.

Sources : SNE

Le découpage en EPCI est celui en vigueur au 01/01/2017. Les noms ne sont pas définit.

Demandes de logements sociaux et pression de la demande selon le nombre de pièces du logement demandé en 2016

	Nombre de demandeurs au 31/12/16	1 pièce		2 pièces		3 pièces		4 pièces et plus	
		deman- deurs	pression (1)	deman- deurs	pression (1)	deman- deurs	pression (1)	deman- deurs	pression (1)
Occitanie	132 000	15 400	2,9	39 100	4,5	43 600	3,5	33 900	4,3
Ariège	1 300	130	4,1	410	4,4	490	2,7	310	2,7
<i>CC du Canton de Varilhes - CC du Pays de Foix</i>	<i>260</i>	<i>20</i>	<i>4,0</i>	<i>80</i>	<i>3,0</i>	<i>110</i>	<i>2,5</i>	<i>50</i>	<i>2,6</i>
Aude	7 500	710	3,8	2 150	4,1	2 710	2,8	1 960	3,1
<i>CA Carcassonne Agglo</i>	<i>2 210</i>	<i>280</i>	<i>3,2</i>	<i>590</i>	<i>3,3</i>	<i>760</i>	<i>2,5</i>	<i>580</i>	<i>2,6</i>
<i>CA le Grand Narbonne</i>	<i>3 690</i>	<i>260</i>	<i>3,8</i>	<i>1 190</i>	<i>4,5</i>	<i>1 340</i>	<i>2,9</i>	<i>890</i>	<i>3,2</i>
Aveyron	2 300	270	2,1	670	2,3	780	1,8	580	2,0
<i>CA Rodez Agglomération</i>	<i>1 020</i>	<i>150</i>	<i>2,5</i>	<i>320</i>	<i>3,9</i>	<i>320</i>	<i>2,0</i>	<i>230</i>	<i>3,4</i>
Gard	16 500	1 160	5,8	4 810	4,5	5 750	3,5	4 810	4,1
<i>CA Ales Agglomération - CC Viv. en Cévennes - CC du Pays Gd Cambien</i>	<i>2 650</i>	<i>180</i>	<i>3,1</i>	<i>730</i>	<i>2,7</i>	<i>1 000</i>	<i>2,2</i>	<i>740</i>	<i>2,4</i>
<i>CA de Nîmes Métropole</i>	<i>7 870</i>	<i>460</i>	<i>4,7</i>	<i>2 330</i>	<i>4,4</i>	<i>2 760</i>	<i>3,8</i>	<i>2 330</i>	<i>4,4</i>
<i>CA du Gard Rhodanien</i>	<i>1 020</i>	<i>50</i>	<i>2,7</i>	<i>260</i>	<i>2,8</i>	<i>370</i>	<i>2,4</i>	<i>340</i>	<i>2,5</i>
Haute-Garonne	37 500	5 790	1,8	10 580	3,5	11 640	3,0	9 520	4,6
<i>CA du Muretain - CC Axe Sud - CC Rurales des Coteaux du Savès</i>	<i>2 530</i>	<i>200</i>	<i>2,8</i>	<i>670</i>	<i>2,9</i>	<i>880</i>	<i>2,3</i>	<i>780</i>	<i>2,8</i>
<i>CA du Sicoval</i>	<i>1 900</i>	<i>320</i>	<i>0,6</i>	<i>520</i>	<i>3,1</i>	<i>620</i>	<i>3,1</i>	<i>450</i>	<i>4,6</i>
<i>Toulouse Métropole</i>	<i>29 500</i>	<i>4 710</i>	<i>1,9</i>	<i>8 340</i>	<i>3,7</i>	<i>9 060</i>	<i>3,2</i>	<i>7 390</i>	<i>5,4</i>
Gers	2 400	170	2,3	700	3,9	920	2,5	570	2,6
<i>CA du Grand Auch Agglomération (Cœur de Gascogne)</i>	<i>1 030</i>	<i>100</i>	<i>2,0</i>	<i>300</i>	<i>3,6</i>	<i>390</i>	<i>2,7</i>	<i>250</i>	<i>3,0</i>
Hérault	39 400	4 400	9,6	12 930	8,8	12 310	6,1	9 730	7,1
<i>CA de Béziers-Méditerranée</i>	<i>3 810</i>	<i>240</i>	<i>5,8</i>	<i>920</i>	<i>6,7</i>	<i>1 420</i>	<i>5,8</i>	<i>1 230</i>	<i>7,3</i>
<i>CA Hérault-Méditerranée</i>	<i>1 650</i>	<i>160</i>	<i>6,9</i>	<i>520</i>	<i>7,9</i>	<i>570</i>	<i>4,7</i>	<i>390</i>	<i>4,2</i>
<i>CA du Pays de l'Or</i>	<i>1 210</i>	<i>130</i>	<i>65,5</i>	<i>430</i>	<i>22,8</i>	<i>450</i>	<i>16,6</i>	<i>200</i>	<i>15,5</i>
<i>CC du Nord du Bassin de Thau - CA du Bassin de Thau</i>	<i>4 350</i>	<i>400</i>	<i>11,1</i>	<i>1 690</i>	<i>7,8</i>	<i>1 280</i>	<i>5,0</i>	<i>980</i>	<i>5,0</i>
<i>Montpellier Méditerranée Métropole</i>	<i>22 680</i>	<i>2 640</i>	<i>9,1</i>	<i>7 590</i>	<i>8,5</i>	<i>6 740</i>	<i>6,1</i>	<i>5 710</i>	<i>8,4</i>
Lot	1 400	210	1,1	390	2,1	460	1,6	290	1,4
<i>CA du Grand Cahors</i>	<i>690</i>	<i>80</i>	<i>1,3</i>	<i>230</i>	<i>1,9</i>	<i>230</i>	<i>1,5</i>	<i>150</i>	<i>1,5</i>
Lozère	600	120	2,1	150	1,5	190	1,4	160	1,8
<i>CC Cœur de Lozère</i>	<i>320</i>	<i>60</i>	<i>2,9</i>	<i>80</i>	<i>1,8</i>	<i>100</i>	<i>1,6</i>	<i>80</i>	<i>2,4</i>
Hautes-Pyrénées	2 800	310	1,5	920	2,3	1 020	2,0	600	1,8
<i>CC Tarbes, Lourdes, Bigorre, Montagu</i>	<i>2 510</i>	<i>250</i>	<i>1,4</i>	<i>800</i>	<i>2,5</i>	<i>860</i>	<i>2,1</i>	<i>800</i>	<i>2,3</i>
Pyrénées Orientales	11 900	1 260	5,5	3 270	4,1	4 310	3,9	3 100	5,0
<i>CC des Albères et de la Côte Vermeille</i>	<i>1 070</i>	<i>120</i>	<i>7,8</i>	<i>300</i>	<i>5,8</i>	<i>390</i>	<i>4,6</i>	<i>260</i>	<i>4,7</i>
<i>CU Perpignan Méditerranée (Pmco)</i>	<i>7 910</i>	<i>730</i>	<i>4,7</i>	<i>2 190</i>	<i>3,7</i>	<i>2 940</i>	<i>3,7</i>	<i>2 050</i>	<i>4,8</i>
Tarn	4 600	380	1,6	1 260	2,8	1 710	2,5	1 260	2,7
<i>CA de Castres Mazamet</i>	<i>1 190</i>	<i>70</i>	<i>1,0</i>	<i>340</i>	<i>2,4</i>	<i>450</i>	<i>2,1</i>	<i>330</i>	<i>2,0</i>
<i>CA de l'Albigeois (C2a)</i>	<i>1 440</i>	<i>100</i>	<i>0,8</i>	<i>410</i>	<i>2,5</i>	<i>550</i>	<i>2,5</i>	<i>380</i>	<i>2,5</i>
<i>CC Tarn et Dadou, Pays Salvagnacois, Vère-Grésigne, Rabastinois</i>	<i>630</i>	<i>60</i>	<i>3,3</i>	<i>160</i>	<i>3,5</i>	<i>240</i>	<i>3,2</i>	<i>170</i>	<i>3,9</i>
Tarn-et-Garonne	3 700	450	5,3	910	4,3	1 320	3,5	1 040	3,2
<i>CA Grand Montauban</i>	<i>2 070</i>	<i>260</i>	<i>5,6</i>	<i>530</i>	<i>5,0</i>	<i>720</i>	<i>3,9</i>	<i>560</i>	<i>3,7</i>
France métropolitaine	1 921 000	288 000	5,0	595 000	4,4	599 000	3,4	438 000	4,1

Répartition des demandes de logements sociaux selon le revenu mensuel des demandeurs en 2016

12

	Nombre de demandeurs	Tranche de revenus du demandeur					
		Moins de 500 €	de 500 à 999 €	de 1000 à 1499 €	de 1500 à 1999 €	de 2000 à 2500 €	2500€ et plus
Occitanie	132 000	11%	33%	30%	14%	4%	7%
Ariège	1 300	11%	30%	17%	7%	2%	33%
<i>CC du Canton de Varilhès - CC du Pays de Foix</i>	260	5%	9%	8%	2%		76%
Aude	7 500	13%	37%	27%	12%	4%	8%
<i>CA Carcassonne Agglo</i>	2 210	14%	36%	26%	11%	3%	10%
<i>CA le Grand Narbonne</i>	3 690	12%	34%	28%	13%	4%	9%
Aveyron	2 300	11%	35%	32%	13%	3%	6%
<i>CA Rodez Agglomération</i>	1 020	13%	35%	30%	13%	4%	5%
Gard	16 500	11%	35%	31%	13%	4%	6%
<i>CA Alès Agglomération - CC Viv. en Cévennes - CC du Pays Gd Combien</i>	2 650	12%	39%	28%	12%	4%	4%
<i>CA de Nîmes Métropole</i>	7 870	10%	36%	31%	13%	4%	6%
<i>CA du Gard Rhodanien</i>	1 020	10%	34%	29%	15%	6%	7%
Haute-Garonne	37 500	11%	31%	32%	16%	4%	6%
<i>CA du Muretain - CC Axe Sud - CC Rurales des Coteaux du Savès</i>	2 530	10%	28%	34%	19%	5%	3%
<i>CA du Sicoval</i>	1 900	10%	27%	34%	17%	4%	7%
<i>Toulouse Métropole</i>	29 500	12%	31%	32%	16%	4%	5%
Gers	2 400	9%	35%	33%	13%	3%	7%
<i>CA du Grand Auch Agglomération (Cœur de Gascogne)</i>	1 030	10%	33%	31%	11%	2%	12%
Hérault	39 400	11%	32%	30%	15%	5%	8%
<i>CA de Béziers-Méditerranée</i>	3 810	11%	35%	29%	13%	6%	6%
<i>CA Hérault-Méditerranée</i>	1 650	11%	37%	30%	12%	3%	6%
<i>CA du Pays de l'Or</i>	1 210	8%	28%	35%	16%	4%	8%
<i>CC du Nord du Bassin de Thau - CA du Bassin de Thau</i>	4 350	11%	33%	32%	13%	3%	8%
<i>Montpellier Méditerranée Métropole</i>	22 680	13%	30%	29%	15%	5%	8%
Lot	1 400	14%	39%	29%	11%	2%	5%
<i>CA du Grand Cahors</i>	690	11%	37%	36%	10%	2%	4%
Lozère	600	12%	31%	27%	13%	3%	16%
<i>CC Cœur de Lozère</i>	320	10%	22%	26%	11%	3%	28%
Hautes-Pyrénées	2 800	11%	36%	31%	12%	3%	7%
<i>CC Tarbes, Lourdes, Bigorre, Montaigu</i>	2 510	10%	35%	32%	12%	3%	8%
Pyrénées Orientales	11 900	12%	35%	29%	13%	3%	8%
<i>CC des Albères et de la Côte Vermeille</i>	1 070	12%	32%	32%	13%	3%	10%
<i>CU Perpignan Méditerranée (Pmcu)</i>	7 910	13%	35%	29%	13%	4%	6%
Tarn	4 600	13%	36%	29%	11%	3%	8%
<i>CA de Castres Mazamet</i>	1 190	19%	40%	26%	8%	2%	5%
<i>CA de l'Albigeois (C2a)</i>	1 440	13%	36%	28%	11%	4%	8%
<i>CC Tam et Dadou, Pays Salvagnacois, Vère-Grésigne, Rabastinois</i>	630	13%	38%	27%	10%	4%	8%
Tarn-et-Garonne	3 700	10%	33%	31%	14%	4%	7%
<i>CA Grand Montauban</i>	2 070	10%	34%	30%	14%	5%	6%
France métropolitaine	1 920 600	9%	25%	31%	19%	7%	8%

(1) : demandes au 31/12/2015.

Source : SNE

Unités : nombre

Le découpage en EPCI est celui en vigueur au 01/01/2017. Les noms ne sont pas définitifs.

Marché du logement et activité de la construction

Graphique 3 Nombre de logements mis en chantier

Graphique 4 Prix moyens de vente des appartements anciens

Graphique 5 Prix de vente des terrain à bâtir

Graphique 6 Prix moyens des appartements neufs

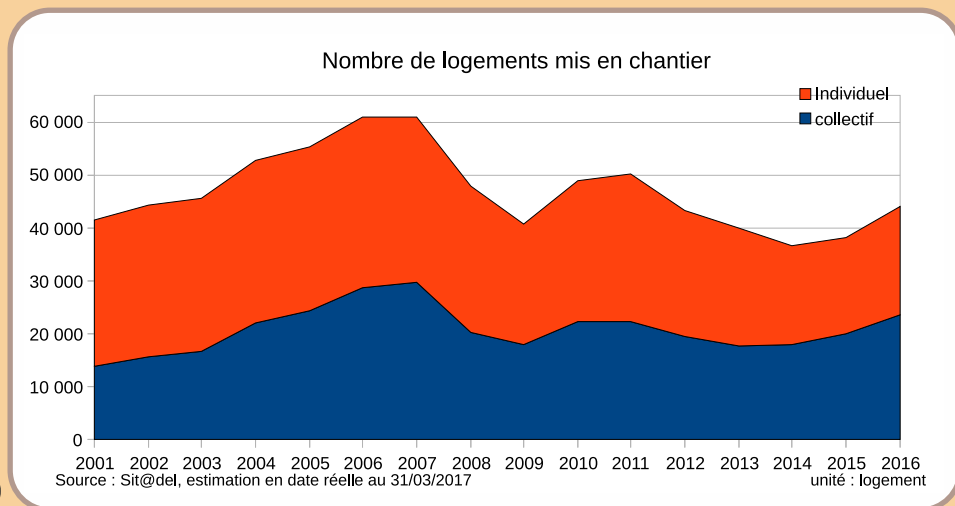
Tableau 13 Prix de vente moyen des maisons individuelles anciennes

Tableau 14 Prix de vente moyen des appartements anciens

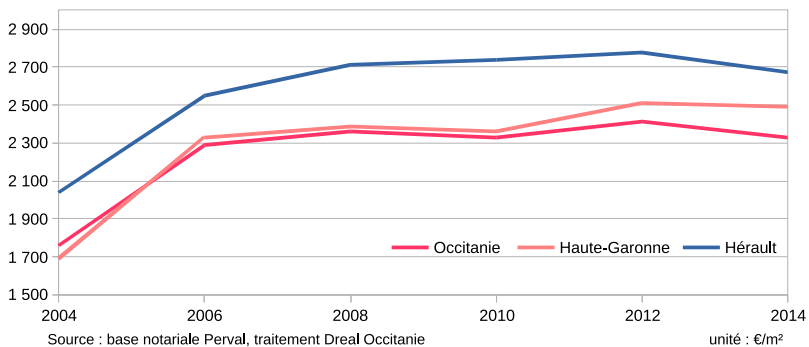
Tableau 15 Ventes d'appartements neufs et prix moyens de ces ventes

Tableau 16 Prix médians du terrain à bâtir

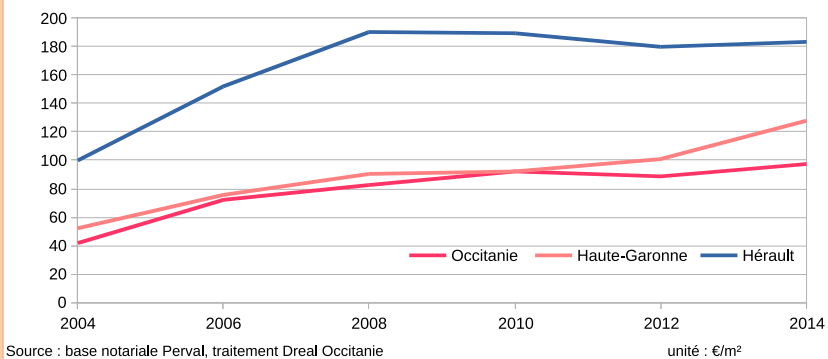
Tableau 17 Nombre de logements mis en chantier



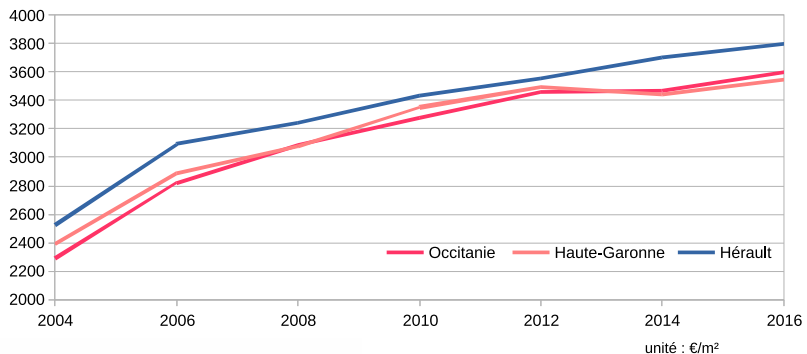
Prix moyens de vente des appartements anciens



Prix médians de vente du terrain à bâtir



Prix moyens de vente des appartements neufs



	année de transaction					
	2004	2006	2008	2010	2012	2014
Occitanie	156	191	196	191	194	183
Ariège	90	118	122	122	114	114
<i>CC du Pays de Foix</i>	119	120	138	134	136	137
Aude	119	150	157	154	150	144
<i>CA Carcassonne Agglo</i>	115	156	128	136	133	133
<i>CA le Grand Narbonne</i>	120	156	170	172	174	164
Aveyron	105	121	134	130	131	117
<i>CA Rodez Agglomération</i>	140	174	181	152	176	171
Gard	164	204	224	208	215	203
<i>CA Alès Agglomération</i>	186	226	191	189	183	178
<i>CA de Nîmes Métropole</i>	192	218	242	227	228	214
<i>CA du Gard Rhodanien</i>	139	184	200	177	194	180
Haute-Garonne	187	233	238	238	250	240
<i>CA du Muretain</i>	186	238	221	227	239	226
<i>CA du Sicoval</i>	237	303	309	290	310	296
<i>Toulouse Métropole</i>	214	270	275	279	301	298
Gers	131	159	171	155	161	145
<i>CA du Grand Auch Agglomération</i>	145	180	164	146	167	158
Hérault	180	214	231	221	228	225
<i>CA de Béziers-Méditerranée</i>	142	169	185	174	178	169
<i>CA du Bassin de Thau</i>	163	222	211	225	225	240
<i>CA du Pays de l'Or</i>	210	264	290	285	287	307
<i>CA Hérault-Méditerranée</i>	140	176	195	183	195	193
<i>Montpellier Méditerranée Métropole</i>	244	286	307	306	319	311
Lot	131	154	165	145	150	137
<i>CA du Grand Cahors</i>	135	161	155	149	155	148
Lozère	94	114	121	123	113	112
<i>CC Cœur de Lozère</i>	153	168	144	179	200	156
Hautes-Pyrénées	113	149	149	154	152	142
<i>CA du Grand Tarbes</i>	127	150	161	163	160	148
Pyrénées-Orientales	151	196	201	191	193	179
<i>CC des Albères et de la Côte Vermelle</i>	156	246	239	230	202	202
<i>CU Perpignan Méditerranée (Pmcu)</i>	154	186	198	195	205	181
Tarn	125	146	149	150	146	144
<i>CA de Castres Mazamet</i>	112	128	129	124	122	122
<i>CA de l'Albigeois (C2a)</i>	154	196	181	173	181	176
<i>CC Tam et Dadou</i>	132	145	168	147	149	140
Tarn et Garonne	128	158	159	156	153	148
<i>CA Grand Montauban</i>	142	175	183	182	178	168

Source : Base notariale Perval, traitement DREAL Occitanie.

Unité : 1 000 €

Le découpage en EPCI est celui en vigueur au 01/01/2016.

Prix de vente moyen des appartements anciens

14

	année de transaction					
	2004	2006	2008	2010	2012	2014
Occitanie	1 760	2 290	2 360	2 330	2 410	2 330
Ariège	1 100	1 460	1 370	1 550	1 420	1 450
CC du Pays de Foix	ns	ns	ns	ns	ns	ns
Aude	1 800	2 100	2 250	2 470	2 200	2 100
CA Carcassonne Agglo	1 170	1 140	1 270	1 150	1 260	1 090
CA le Grand Narbonne	1 830	2 190	2 350	2 590	2 360	2 240
Aveyron	1 110	1 290	1 330	1 270	1 320	1 290
CA Rodez Agglomération	1 150	1 360	1 380	1 370	1 450	1 410
Gard	1 680	200	2 100	1 990	2 360	2 170
CA Alès Agglomération	820	1 590	1 540	1 230	1 290	1 190
CA de Nîmes Métropole	1 350	1 700	1 940	1 780	1 780	1 600
CA du Gard Rhodanien	1 190	1 290	1 460	1 390	1 500	1 430
Haute-Garonne	1 690	2 330	2 390	2 360	2 510	2 490
CA du Muretain	1 320	1 980	1 800	1 800	1 940	1 810
CA du Sicoval	1 720	2 380	2 330	2 310	2 380	2 340
Toulouse Métropole	1 730	2 380	2 420	2 400	2 560	2 550
Gers	1 180	1 340	1 220	1 730	1 440	1 430
CA du Grand Auch Agglomération	1 250	1 440	1 510	1 580	1 410	1 300
Hérault	2 040	2 550	2 710	2 740	2 780	2 670
CA de Béziers-Méditerranée	1 200	1 620	1 680	1 780	1 850	1 610
CA du Bassin de Thau	2 070	2 560	2 770	2 580	2 860	2 790
CA du Pays de l'Or	2 780	3 430	3 720	3 780	3 990	3 800
CA Hérault-Méditerranée	2 130	2 760	2 950	3 010	3 040	2 940
Montpellier Méditerranée Métropole	1 890	2 370	2 510	2 530	2 690	2 640
Lot	960	1 370	1 350	1 270	1 240	1 300
CA du Grand Cahors	990	1 410	1 490	1 370	1 290	1 430
Lozère	1 080	1 350	1 340	1 520	1 170	1 330
CC Cœur de Lozère	1 310	1 520	1 480	1 720	1 500	1 490
Hautes-Pyrénées	1 210	1 570	1 650	1 600	1 670	1 650
CA du Grand Tarbes	900	1 180	1 280	1 260	1 240	1 160
Pyrénées-Orientales	1 700	2 350	2 300	2 160	2 220	2 100
CC des Albères et de la Côte Vermeille	2 150	3 350	3 020	3 080	3 090	3 120
CU Perpignan Méditerranée (Pmcu)	1 650	1 930	2 080	2 050	2 050	1 840
Tarn	1 160	1 440	1 400	1 350	1 490	1 560
CA de Castres Mazamet	920	1 400	1 230	1 150	1 200	1 200
CA de l'Albigeois (C2a)	1 350	1 580	1 550	1 590	1 760	1 830
CC Tarn et Dadou	ns	ns	ns	ns	ns	ns
Tarn et Garonne	1 140	1 470	1 450	1 350	1 360	1 350
CA Grand Montauban	1 160	1 520	1 480	1 410	1 400	1 390

Sources : Base notariale Perval, traitement DREAL Occitanie.

(1) Prix moyen du m² de surface habitable en euros.

Unité : €/m²

Le découpage en EPCI est celui en vigueur au 01/01/2016.

15 Ventes d'appartements neufs et prix moyens de ces ventes

	2006		2010		2014	
	Ventes	prix moyen au m ²	Ventes	prix moyen au m ²	Ventes	prix moyen au m ²
Occitanie	16 191	2 820	11 690	3 280	9 053	3 470
Ariège	320	2 320	s	s	s	s
<i>CC du Pays de Foix</i>	s	s	s	s	s	s
Aude	781	2 530	534	2 850	257	2 870
<i>CA Carcassonne Agglo</i>	258	2 200	17	3 590	s	s
<i>CA le Grand Narbonne</i>	494	2 700	498	2 860	256	2 870
Aveyron	860	2 160	147	2 240	202	2 310
<i>CA Rodez Agglomération</i>	562	2 220	96	2 170	143	2 320
Gard	1 760	2 630	635	2 880	305	3 160
<i>CA Alès Agglomération</i>	439	2 380	54	2 390	13	2 800
<i>CA de Nîmes Métropole</i>	716	2 700	395	2 920	192	3 100
<i>CA du Gard Rhodanien</i>	86	2 430	s	s	s	s
Haute-Garonne	5 635	2 890	4 498	3 350	3 954	3 440
<i>CA du Muretain</i>	611	2 640	117	2 920	30	2 540
<i>CA du Sicoval</i>	215	2 590	170	3 060	191	3 470
<i>Toulouse Métropole</i>	3 198	3 010	3 911	3 420	3 556	3 470
Gers	634	2 590	s	s	s	s
<i>CA du Grand Auch Agglomération</i>	277	2 740	s	s	s	s
Hérault	3 431	3 090	4 665	3 430	3 759	3 700
<i>CA de Béziers-Méditerranée</i>	341	2 630	556	2 930	215	2 960
<i>CA du Bassin de Thau</i>	465	3 000	424	3 400	250	3 450
<i>CA du Pays de l'Or</i>	79	4 140	138	3 760	115	4 690
<i>CA Hérault-Méditerranée</i>	338	3 040	255	3 080	136	3 330
<i>Montpellier Méditerranée Métropole</i>	1 855	3 230	3 128	3 580	2 933	3 760
Lot	244	2 670	21	2 420	s	s
<i>CA du Grand Cahors</i>	73	2 550	s	s	s	s
Lozère	s	s	s	s	s	s
<i>CC Cœur de Lozère</i>	s	s	s	s	s	s
Hautes-Pyrénées	481	3 070	55	2 990	36	3 810
<i>CA du Grand Tarbes</i>	20	2 060	s	s	s	s
Pyrénées-Orientales	1 542	2 990	1 088	3 050	481	3 060
<i>CC des Albères et de la Côte Vermeille</i>	174	3 310	142	3 490	98	3 040
<i>CU Perpignan Méditerranée (Pmcu)</i>	479	2 710	763	2 970	260	3 150
Tarn	148	2 350	s	s	48	2 790
<i>CA de Castres Mazamet</i>	s	s	s	s	s	s
<i>CA de l'Albigeois (C2a)</i>	75	2 490	s	s	48	2 790
<i>CC Tam et Dadou</i>	s	s	s	s	s	s
Tarn-et-Garonne	300	2 260	s	s	s	s
<i>CA Grand Montauban</i>	32	2 590	s	s	s	s
France métropolitaine	109 429	3 070	102 533	3 570	79 530	3 870

Source : ECLN

Unités : nombre, €/m²

S: donnée confidentielle du fait du trop faible nombre d'opérateurs.

Le découpage en EPCI est celui en vigueur au 01/01/2016.

	Année de transaction					
	2004	2006	2008	2010	2012	2014
Occitanie	42	72	83	92	89	97
Ariège	20	20	23	30	23	33
<i>CC du Pays de Foix</i>	<i>ns</i>	<i>ns</i>	<i>ns</i>	<i>ns</i>	<i>ns</i>	<i>ns</i>
Aude	40	93	107	100	87	80
<i>CA Carcassonne Agglo</i>	<i>34</i>	<i>26</i>	<i>79</i>	<i>79</i>	<i>73</i>	<i>62</i>
<i>CA le Grand Narbonne</i>	<i>74</i>	<i>96</i>	<i>140</i>	<i>156</i>	<i>130</i>	<i>119</i>
Aveyron	22	21	33	38	27	30
<i>CA Rodez Agglomération</i>	<i>40</i>	<i>66</i>	<i>54</i>	<i>46</i>	<i>65</i>	<i>46</i>
Gard	71	120	110	108	100	90
<i>CA Alès Agglomération</i>	<i>24</i>	<i>54</i>	<i>74</i>	<i>62</i>	<i>71</i>	<i>75</i>
<i>CA de Nîmes Métropole</i>	<i>102</i>	<i>143</i>	<i>161</i>	<i>187</i>	<i>174</i>	<i>137</i>
<i>CA du Gard Rhodanien</i>	<i>46</i>	<i>69</i>	<i>108</i>	<i>83</i>	<i>75</i>	<i>73</i>
Haute-Garonne	52	76	90	92	101	128
<i>CA du Muretain</i>	<i>71</i>	<i>77</i>	<i>109</i>	<i>104</i>	<i>118</i>	<i>140</i>
<i>CA du Sicoval</i>	<i>76</i>	<i>107</i>	<i>114</i>	<i>105</i>	<i>115</i>	<i>149</i>
<i>Toulouse Métropole</i>	<i>94</i>	<i>130</i>	<i>150</i>	<i>171</i>	<i>200</i>	<i>194</i>
Gers	13	16	18	18	35	46
<i>CA du Grand Auch Agglomération</i>	<i>16</i>	<i>20</i>	<i>17</i>	<i>18</i>	<i>25</i>	<i>41</i>
Hérault	100	152	190	189	180	183
<i>CA de Béziers-Méditerranée</i>	<i>80</i>	<i>156</i>	<i>177</i>	<i>197</i>	<i>175</i>	<i>178</i>
<i>CA du Bassin de Thau</i>	<i>121</i>	<i>320</i>	<i>291</i>	<i>269</i>	<i>173</i>	<i>168</i>
<i>CA Hérault-Méditerranée</i>	<i>116</i>	<i>142</i>	<i>180</i>	<i>188</i>	<i>204</i>	<i>184</i>
<i>CA du Pays de l'Or</i>	<i>134</i>	<i>200</i>	<i>240</i>	<i>395</i>	<i>258</i>	<i>406</i>
<i>Montpellier Méditerranée Métropole</i>	<i>158</i>	<i>203</i>	<i>269</i>	<i>301</i>	<i>312</i>	<i>303</i>
Lot	8	11	14	15	17	19
<i>CA du Grand Cahors</i>	<i>9</i>	<i>12</i>	<i>17</i>	<i>20</i>	<i>20</i>	<i>24</i>
Lozère	16	17	25	27	39	41
<i>CC Cœur de Lozère</i>	<i>44</i>	<i>37</i>	<i>56</i>	<i>39</i>	<i>108</i>	<i>75</i>
Hautes-Pyrénées	20	24	28	36	45	42
<i>CA du Grand Tarbes</i>	<i>45</i>	<i>53</i>	<i>69</i>	<i>66</i>	<i>60</i>	<i>61</i>
Pyrénées-Orientales	92	142	171	194	189	195
<i>CC des Albères et de la Côte Vermelle</i>	<i>ns</i>	<i>102</i>	<i>112</i>	<i>173</i>	<i>217</i>	<i>141</i>
<i>CU Perpignan Méditerranée (Pmcu)</i>	<i>129</i>	<i>164</i>	<i>198</i>	<i>229</i>	<i>180</i>	<i>195</i>
Tarn	24	31	43	41	38	42
<i>CA de Castres Mazamet</i>	<i>24</i>	<i>28</i>	<i>54</i>	<i>40</i>	<i>37</i>	<i>44</i>
<i>CA de l'Albigeois (C2a)</i>	<i>26</i>	<i>56</i>	<i>58</i>	<i>60</i>	<i>79</i>	<i>65</i>
<i>CC Tarn et Dadou</i>	<i>21</i>	<i>32</i>	<i>46</i>	<i>25</i>	<i>39</i>	<i>37</i>
Tarn et Garonne	17	28	38	28	32	36
<i>CA Grand Montauban</i>	<i>36</i>	<i>41</i>	<i>46</i>	<i>35</i>	<i>38</i>	<i>50</i>

Source: Base notariale Perval.

Unité : €/m

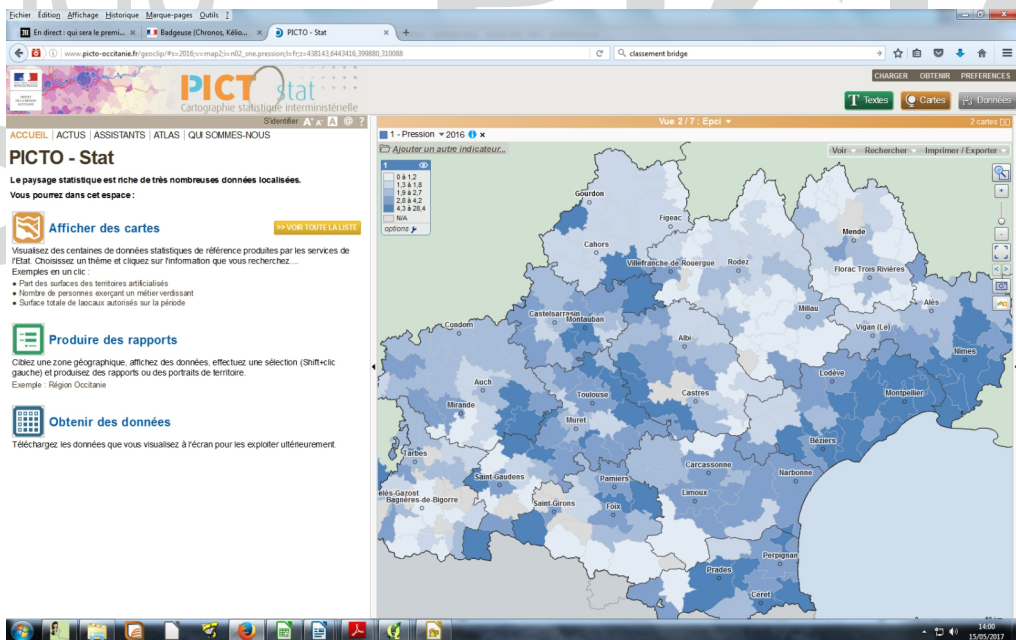
Le découpage en EPCI est celui en vigueur au 01/01/2016.

17 Nombre de logements mis en chantier

	Logements individuels			Logements collectifs			Ensemble		
	2006	2011	2016	2006	2011	2016	2006	2011	2016
Occitanie	32 200	27 900	20 400	28 800	22 400	23 700	61 100	50 300	44 100
Ariège	1 200	800	400	400	100	100	1 500	800	500
Aude	2 600	2 000	1 300	1 100	700	500	3 800	2 700	1 800
Aveyron	1 400	1 200	700	800	400	500	2 200	1 700	1 200
Gard	4 600	3 600	2 400	2 900	1 300	1 400	7 500	4 800	3 800
Haute-Garonne	1 500	1 100	600	900	400	200	2 300	1 400	800
Gers	6 000	5 800	5 000	9 600	9 200	11 600	15 600	15 000	16 600
Hérault	4 600	4 800	4 200	7 300	7 300	7 700	11 900	12 100	11 900
Lot	1 500	1 000	600	400	100	100	2 000	1 100	700
Lozère	600	400	300	200	0	0	700	500	300
Hautes-Pyrénées	1 300	1 300	700	1 300	300	100	2 600	1 600	800
Pyrénées Orientales	2 600	2 400	1 900	2 700	2 100	1 100	5 300	4 500	3 100
Tarn	2 300	2 000	1 300	800	300	400	3 200	2 300	1 600
Tarn et Garonne	2 000	1 600	900	500	200	100	2 500	1 800	1 000
France métropolitaine	250 200	204 800	143 000	224 100	209 200	221 600	474 300	414 000	364 600

source : Sit@del, estimation en date réelle au 01/03/2017.



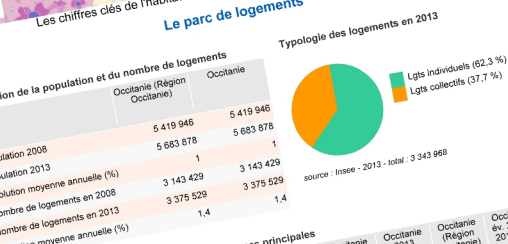


Directeur de publication : Didier Kruger directeur régional
 rédaction : DREAL Occitanie - Statistiques et valorisation des données
 Photos : DREAL Occitanie - direction cab/com - Christian LAVIT

PICTO STAT

Retrouvez les principales données publiques dans cette plaquette sur PICTO STAT
www.picto-occitanie.fr/geodip

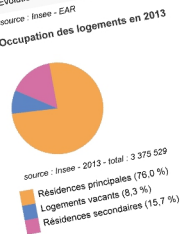
rubrique : Faire son rapport
Les chiffres clés du logement en Occitanie



Les résidences principales

	Occitanie (Région Occitanie) 2013	Occitanie 2013	Occitanie (Région Occitanie) ev. 2008 - 2013 (%)	Occitanie ev. 2008 - 2013 (%)
Nb. de résidences principales	2 565 299	2 565 299	6,9	6,9
% de propriétaires occupants	59,7	59,7	0	0
% de locataires	37,7	37,7	1,3	1,3
% autres occupations	2,7	2,7	-10	-10

source : Insee - 2013



Les ménages

	Occitanie (Région Occitanie) 2013	Occitanie 2013	Occitanie (Région Occitanie) ev. 2008 - 2013 (%)	Occitanie ev. 2008 - 2013 (%)
Nombre de ménages	2 565 376	2 565 376	6,9	6,9
Population des ménages	5 550 381	5 550 381	4,9	4,9
Taille moyenne des ménages	2,2	2,2	0	0
Ménages ayant emménagé depuis moins de 2 ans	383 077	383 077	5,7	5,7
Ménages ayant emménagé entre 2 et 4 ans	539 695	539 695	11,1	11,1
Ménages ayant emménagé entre 5 et 9 ans	424 982	424 982	-2,2	-2,2

source : Insee - 2013



**Direction Régionale
de l'Environnement, de l'Aménagement
et du Logement
OCCITANIE**

**Direction Énergie Connaissance
Division Statistiques**

1 rue de la Cité administrative - 31074 Toulouse CS 80002
courriel : statistiques.dreal-occitanie@developpement-durable.gouv.fr

